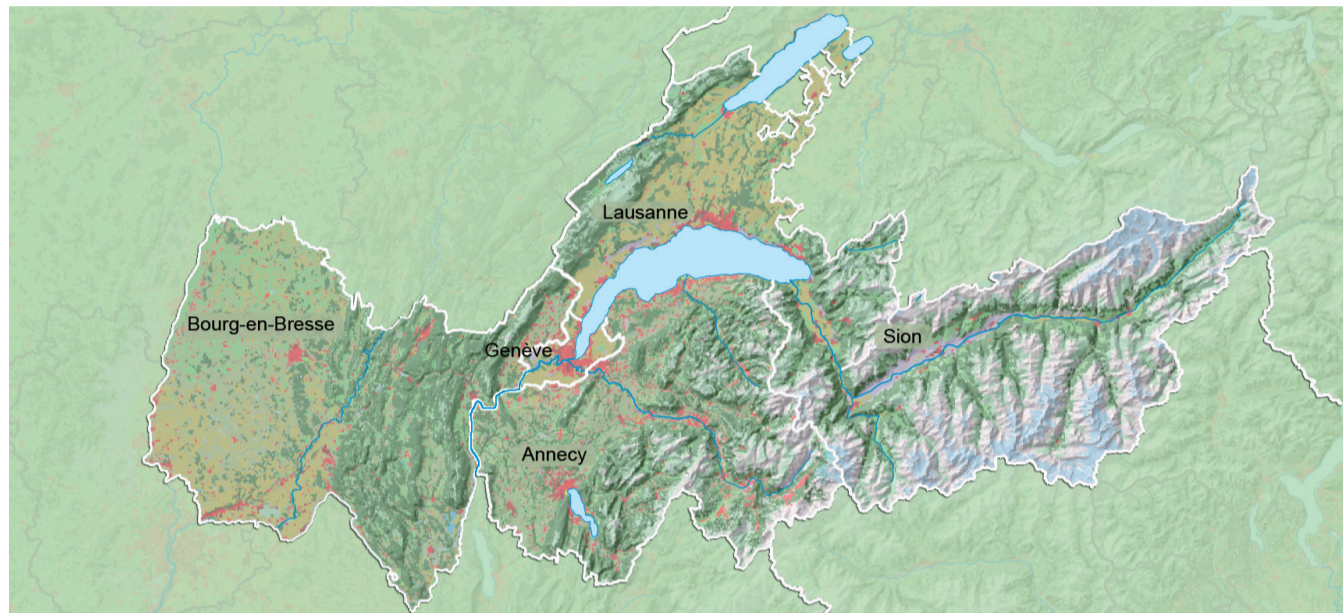




## CHIFFRES CLEFS DE L'ESPACE LÉMANIQUE

1er TRIMESTRE 2015  
parution trimestrielle

www.conseilduleman.org



Mieux connaître et se connaître est indispensable pour collaborer de façon concrète et efficace. C'est pourquoi le Conseil du Léman, avec l'appui de l'Union lémanique des chambres de commerce, publie, chaque trimestre, les «Chiffres clefs de l'Espace lémanique». Elaborée par les quatre institutions statistiques officielles concernées, cette publication offre aux acteurs régionaux des points de repère comparables pour la France et la Suisse et chacune des cinq entités régionales.

© EPFL-Chôros. Source : Corine Land Cover. Fond de carte : EuroBoundaryMap / MicroGIS / Chôros.

Pour tout complément d'information, les institutions suivantes sont à votre service :



**Conseil du Léman - Conseil Général de l'Ain**  
B.P. 114 • F-01003 Bourg-en-Bresse  
Téléphone: 04 74 24 48 13 - Télécopieur: 04 37 62 18 19  
E-mail: marie-anne.lintignac@cg01.fr  
Internet: www.conseilduleman.org



**Chambre de commerce et d'industrie de l'Ain**  
B.P. 48 • F-01002 Bourg-en-Bresse Cedex  
Téléphone: 04 74 32 13 00 - Télécopieur: 04 74 21 42 63  
E-mail: cci@ain.cci.fr - Internet: www.ain.cci.fr



**Institut national de la statistique et des études économiques**  
Direction régionale Rhône-Alpes  
B.P. 3196 • F-69401 Lyon Cedex 03  
Téléphone: 09 72 72 4000  
E-mail: insee-contact@insee.fr  
Internet: www.insee.fr/rhone-alpes



**Chambre de commerce et d'industrie de la Haute-Savoie**  
B.P. 2072 • F-74011 Annecy Cedex  
Téléphone: 04 50 33 72 00 - Télécopieur: 04 50 52 89 95  
E-mail: accueil@haute-savoie.cci.fr  
Internet: www.haute-savoie.cci.fr



**Office cantonal de la statistique**  
Case postale 1735 • 1211 Genève 26  
Téléphone: 022 388 75 00 - Télécopieur: 022 388 75 10  
E-mail: statistique@etat.ge.ch  
Internet: www.ge.ch/statistique



**Chambre de commerce, d'industrie et des services de Genève**  
Case postale 5039 • 1211 Genève 11  
Téléphone: 022 819 91 11 - Télécopieur: 022 819 91 00  
E-mail: cci@ccig.ch - Internet: www.ccig.ch



**Office cantonal de la statistique - Valais**  
Palais du Gouvernement • CP 478 • 1951 Sion  
Téléphone: 027 606 24 41 - Télécopieur: 027 606 24 44  
E-mail: raphael.bender@admin.vs.ch



**Chambre valaisanne de commerce et d'industrie**  
Case postale 288 • 1951 Sion  
Téléphone: 027 327 35 35 - Télécopieur: 027 327 35 36  
E-mail: info@cci-valais.ch - Internet: www.cci-valais.ch



**Statistique Vaud**  
6, rue de la Paix • 1014 Lausanne  
Téléphone: 021 316 29 99 - Télécopieur: 021 316 29 50  
E-mail: info.stat@vd.ch - Internet: www.stat.vd.ch



**Chambre vaudoise du commerce et de l'industrie**  
Case postale 315 • 1001 Lausanne  
Téléphone: 021 613 35 35 - Télécopieur: 021 613 35 05  
E-mail: cvci@cvci.ch - Internet: www.cvci.ch

Réalisation et édition : OCSTAT - Genève. Impression : Imprimerie Pürter frères s.a. - Plan-les-Ouates

### I INDICATEURS CONJONCTURELS NATIONAUX

					France					Suisse						
	I /2014	II /2014	III /2014	IV /2014	I /2015	I /2014	II /2014	III /2014	IV /2014	I /2015	I /2014	II /2014	III /2014	IV /2014	I /2015	
<b>PRODUIT INTÉRIEUR BRUT (PIB)</b>																
Variation annuelle, en %	0,7	- 0,2	0,2	0,0	0,7	2,5	1,6	1,9	1,9	2,5						
<b>PRIX A LA CONSOMMATION *</b>																
Variation annuelle de l'indice national, en %	0,6	0,5	0,3	0,1	- 0,1	0,0	0,0	- 0,1	- 0,3	- 0,9						
<b>TAUX DE CHÔMAGE *</b>																
Au sens du BIT, en %	10,1	10,1	10,3	10,4	10,4 (p)	4,8	4,3	4,8	4,1	4,4						
Calculé selon le nombre de chômeurs inscrits, en %	///	///	///	///	///	3,3	2,9	3,0	3,4	3,4						
<b>CHANGE *</b>																
Cours des devises ( 1CHF = x€; 1€ = xCHF)	0,82	0,82	0,83	0,83	0,94	1,22	1,22	1,21	1,20	1,06						
<b>TAUX D'INTÉRÊT *</b>																
Taux interbancaire à 3 mois, en %	0,31	0,21	0,08	0,08	0,02	0,02	0,01	0,01	- 0,06	- 0,81						
Obligations d'Etat à 10 ans, en %	2,10	1,60	1,29	0,84	0,48	0,95	0,71	0,59	0,38	0,00						
<b>COMMERCE EXTÉRIEUR EN VALEUR (1)</b>																
Importations de marchandises, variation annuelle, en %	0,7	2,3	- 2,6	- 2,2	3,4	2,1	- 0,1	2,3	- 2,1	- 4,3						
Exportations de marchandises, variation annuelle, en %	0,2	2,1	1,0	3,6	4,3	4,4	0,7	3,9	5,2	- 1,3						
Principaux partenaires commerciaux (2014)	Importations :				Exportations :				Importations :				Exportations :			
	Allemagne				Allemagne				Allemagne				Allemagne			
	Chine et Hong-Kong				Belgique				Italie				Etats-Unis			
	Belgique				Italie				France				Chine et Hong-Kong			
	Italie				Espagne				Chine et Hong-Kong				France			

\* Situation en fin de période.

(1) En Suisse, hors pierres et métaux précieux, objets d'art et antiquités.

## II INDICATEURS CONJONCTURELS RÉGIONAUX

	Ain		Haute-Savoie		Genève		Valais		Vaud	
	1 <sup>er</sup> trimestre	2 <sup>e</sup> trimestre	1 <sup>er</sup> trimestre	2 <sup>e</sup> trimestre	1 <sup>er</sup> trimestre	2 <sup>e</sup> trimestre	1 <sup>er</sup> trimestre	2 <sup>e</sup> trimestre	1 <sup>er</sup> trimestre	2 <sup>e</sup> trimestre
	2014	2015	2014	2015	2014	2015	2014	2015	2014	2015
<b>MARCHÉ DU TRAVAIL *</b>										
Taux de chômage, en % (1)	6,9	7,3	7,2	7,5	5,6	5,6	4,4	4,6	5,1	5,1
Demandeurs d'emploi (F) ou chômeurs (CH) inscrits										
Nombre	36 671	40 761	49 303	54 257	13 123	13 086	7 183	7 502	18 965	18 976
Variation annuelle, en %	4,2	11,2	5,7	10,0	0,4	- 0,3	4,6	4,4	1,3	0,1
Chômeurs de longue durée (un an ou plus), en %	38,3	38,1	33,2	34,0	22,1	18,9	10,5	10,1	18,8	17,5
Chômeurs âgés de moins de 25 ans, en %	15,9	16,4	13,0	12,5	8,4	8,8	13,4	13,4	10,7	10,3
<b>FRONTALIERS ÉTRANGERS ACTIFS *</b>										
Nombre	///	///	///	///	70 793	72 174	2 887	3 068	24 684	25 691
Variation annuelle, en %	///	///	///	///	5,2	2,0	6,8	6,3	6,0	4,1
<b>LOGEMENTS AUTORISÉS</b>										
Nombre (cumul des 4 derniers trimestres)	5 868	5 015	10 497	9 336	1 844	2 302	n.d	n.d	n.d	n.d
Variation annuelle, en %	- 9,7	- 14,5	- 14,4	- 11,1	15,1	24,8	n.d	n.d	n.d	n.d
<b>HÔTELLERIE</b>										
Arrivées										
Nombre	169 415	186 568	594 791	596 001	337 391	327 461	402 790	400 573	260 940	254 275
Variation annuelle, en %	- 0,9	10,1	4,7	0,2	3,7	- 2,9	- 1,3	- 0,6	2,9	- 2,6
Nuitées										
Nombre, en millier	263,0	293,5	1 446,1	1 463,8	677,8	663,5	1 370,9	1 318,0	606,5	597,0
Variation annuelle, en %	- 0,9	11,6	0,1	1,2	4,3	- 2,1	- 4,3	- 3,9	0,4	- 1,6
Part des hôtes étrangers dans les nuitées, en %	21,5	21,7	35,5	39,1	79,9	78,4	47,8	45,9	56,5	55,5
Taux d'occupation des chambres disponibles, en %	48,4	53,7	63,0	61,9	66,3	62,3	55,9	54,9	49,2	47,9
Durée moyenne de séjour, en jour	1,6	1,6	2,4	2,5	2,0	2,0	3,4	3,3	2,3	2,3
<b>ÉCONOMIE</b>										
Création d'entreprises (y compris les reprises)										
Industrie et construction (nombre)	291	223	416	304	///	///	///	///	///	///
Commerce (nombre)	223	217	294	260	///	///	///	///	///	///
Services (nombre)	695	652	1 263	1 221	///	///	///	///	///	///
Industrie										
Marche des affaires (indice)	///	///	///	///	- 1	- 2	- 30	- 33	- 4	- 31
Degré d'utilisation de la capacité technique, en %	///	///	///	///	80,4	81,6	77,4	68,8	81,2	77,6
<b>IMMATRICULATIONS DE VOITURES NEUVES</b>										
Nombre	3 746	3 755	5 883	6 201	3 512	3 792	2 473	2 648	7 418	7 780
Variation annuelle, en %	- 1,6	0,2	- 5,8	5,4	- 6,9	8,0	- 13,4	7,1	- 10,1	4,9
<b>COMMERCE EXTÉRIEUR EN VALEUR</b>										
Importations de marchandises, variation annuelle, en %	///	///	///	///	0,2	24,9	- 20,8	- 20,6	10,5	- 11,7
Exportations de marchandises, variation annuelle, en %	12,1	3,6	7,6	9,9	2,5	13,4	4,3	4,1	0,6	1,7
Principaux pays de provenance (2014)										
		Italie	Allemagne		France		Libye		Italie	
		Allemagne	Italie		Royaume-Uni		Allemagne		Allemagne	
		Chine	Suisse		Hong-Kong		France		France	
Principaux pays de destination (2014)										
		Allemagne	Allemagne		France		Allemagne		Italie	
		Italie	Suisse		Hong-Kong		France		Allemagne	
		Royaume-Uni	Etats-Unis		Etats-Unis		Etats-Unis		Etats-Unis	

\* Situation en fin de période. (1) Les taux de chômage départementaux et cantonaux se fondent sur des définitions différentes, ce qui rend leur comparaison délicate.

## III DÉPARTEMENTS ET CANTONS EN CHIFFRES : DONNÉES GÉNÉRALES

	Ain	Haute-Savoie	Genève	Valais	Vaud
<b>TERRITOIRE</b>					
Superficie totale (y compris lacs et rivière), en km <sup>2</sup>	5 762	4 388	282	5 224	3 212
Superficie agricole utilisée (SAU) (2013), en km <sup>2</sup>	2 420	1 234	112	374	1 091
<b>ADMINISTRATION</b>					
Nombre de communes (2011)	419	294	45	134	326
<b>POPULATION (en début d'année)</b>					
Nombre d'habitants (2011 F, 2014 CH)	603 827	746 994	469 433	327 011	749 373
Etrangers, en %	7,9	8,7	40,4	22,2	32,8
Population âgée de 0 - 24 ans, en %	31,6	30,7	27,5	27,1	29,0
25 - 59 ans	47,4	49,0	51,0	48,9	49,8
60 - 74 ans	13,4	13,2	13,7	16,0	13,8
75 ans ou plus	7,7	7,1	7,8	8,0	7,5
Densité de la population (hab. / km <sup>2</sup> ) (1)	105	170	1 950	135	278
Part dans la population nationale, en %	0,9	1,2	5,8	4,0	9,2
Taux d'accroissement annuel moyen de la population					
(2006-2011 F, 2009-2014 CH), en %	1,30	1,40	1,02	1,52	1,72
Taux d'accroissement naturel, en %	0,50	0,60	0,30	0,17	0,38
Taux d'accroissement migratoire, en %	0,80	0,80	0,72	1,35	1,33
Dix principales communes, en nombre d'habitants					
(2011 F, 2014 CH)	BOURG-EN-BRESSE	ANNECY	GENÈVE	SION	LAUSANNE
	Oyonnax	Thonon-les-Bains	Vernier	Martigny	Yverdon-les-Bains
	Ambérieu-en-Bugey	Annemasse	Lancy	Monthey	Montreux
	Bellegarde-sur-Vals.	Annecy-le-Vieux	Meyrin	Sierre	Renens
	Gex	Seynod	Carouge	Brig-Glis	Nyon
	Saint-Genis-Pouilly	Cluses	Onex	Naters	Vevey
	Miribel	Cran-Gevrier	Thônex	Conthey	Pully
	Belley	Sallanches	Versoix	Fully	Morges
	Ferney-Voltaire	Rumilly	Grand-Saconnex	Collombey-Muraz	Ecublens
	Divonne-les-Bains	Bonneville	Veyrier	Bagnes	Gland
<b>EMPLOIS (2011 F, 2011 CH)</b>					
Emplois dans le secteur primaire, en %	2,7	1,6	0,5	6,0	3,3
Emplois dans le secteur secondaire, en %	30,6	24,4	12,9	23,4	17,5
Emplois dans le secteur tertiaire, en %	66,7	74,0	86,7	70,6	79,2
Part des emplois dans le total national, en %	0,8	1,1	6,7	3,4	8,4
<b>VOITURES POUR 1 000 HABITANTS (2009 F, 2013 CH)</b>					
	540	599	473	626	533
<b>COMMERCE EXTÉRIEUR (2) (2014)</b>					
Principaux produits importés					
	Composants électroniques	Machines d'usage général	Instrum. de précision, horlogerie, bijouterie	Produits énergétiques	Produits chimiques
	Produits chimiques de base	Matériel électrique	Métaux précieux, pierres gemmes	Produits chimiques	Produits d'agriculture, sylviculture, pêche
	Machines d'usage général	Métaux non ferreux	Produits chimiques	Métaux	Machines, appareils, électronique
Principaux produits exportés					
	Composants électroniques	Machines d'usage général	Instrum. de précision, horlogerie, bijouterie	Produits chimiques	Produits chimiques
	Machines d'usage général	Coutellerie, outillage, ouvrages en métaux	Produits chimiques	Métaux	Instrum. de précision, horlogerie, bijouterie
	Produits de la construction auto.	Equipements pour automobiles	Métaux précieux pierres gemmes	Machines, appareils, électronique	Produits d'agriculture, sylviculture, pêche
<b>SANTÉ (2012 F, 2013 CH)</b>					
Médecins, pour 100 000 habitants	122	193	374	155	239
Médecins-dentistes, pour 100 000 habitants	50	66	55	40	48
Pharmacies, pour 100 000 habitants	30	32	36	35	33

(1) Habitants par km<sup>2</sup> de surface productive. (2) Y compris pierres et métaux précieux, objets d'art et antiquités.