

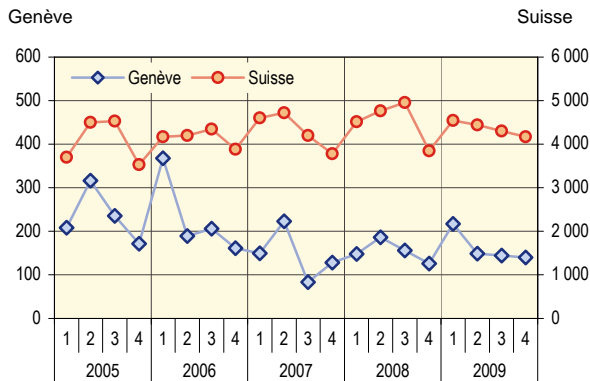
# Construction

## Un choix d'indicateurs conjoncturels

4<sup>e</sup> trimestre 2009

### Entrée des commandes

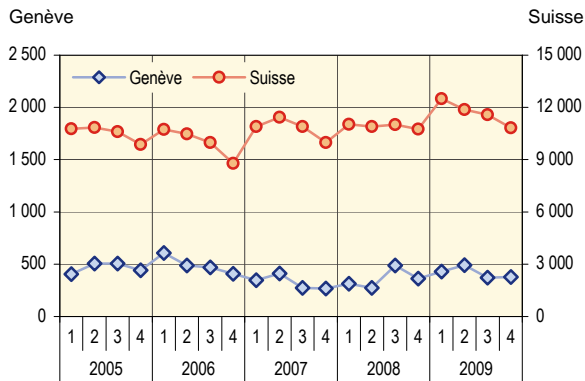
Totaux trimestriels, en million de francs



Source : enquête SSE

### Réserves globales de travail

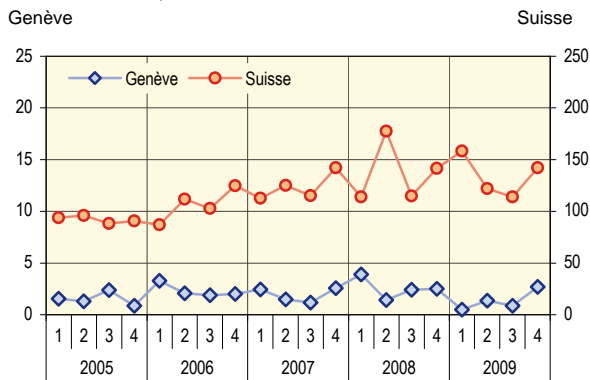
A la fin du trimestre, en million de francs



Source : enquête SSE

### Nouveaux investissements en machines

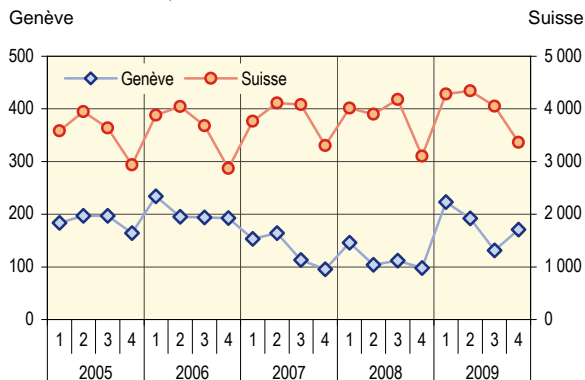
Totaux trimestriels, en million de francs



Source : enquête SSE

### Projets de construction à 3 mois

A la fin du trimestre, en million de francs



Source : enquête SSE

### Volume des commandes dans le secteur principal de la construction à Genève

	Entrée des commandes		Réserves de travail (1)	
	Mio de F	Variation annuelle en %	Mio de F	Variation annuelle en %
2006	923	-0,8	408	-7,7
2007	584	-36,7	268	-34,4
2008	616	5,4	363	35,6
2009	649	5,4	378	4,1
1er trim. 2009	217	46,7	428	37,2
2e trim.	149	-20,0	491	79,9
3e trim.	144	-7,8	369	-24,0
4e trim.	140	11,1	378	4,1

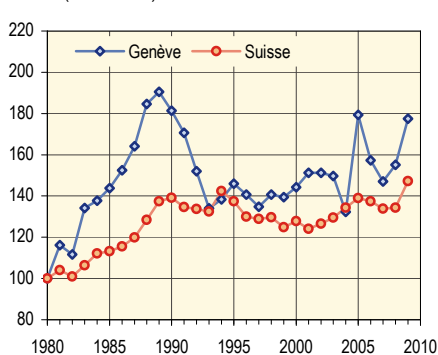
(1) Situation en fin de période.

Source : enquête SSE

### Dépenses de construction annuelles

Valeur en termes réels

Indice (1980=100)

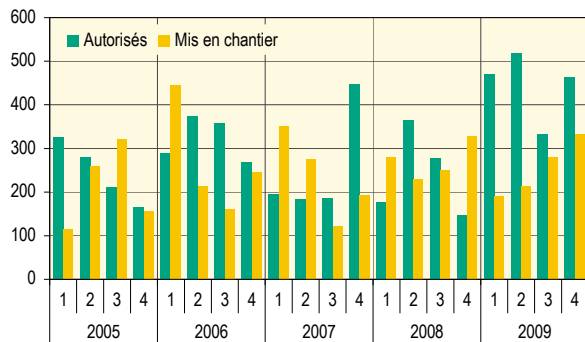


Pour 2009, seuls les projets de dépenses sont connus. En tenant compte du taux moyen de réalisation des projets des dix années précédentes, par rapport à 2008, les dépenses effectives de 2009 devraient progresser tant à Genève qu'en Suisse.

Source : OFS / OCSTAT

## Valeur des bâtiments autorisés et mis en chantier à Genève

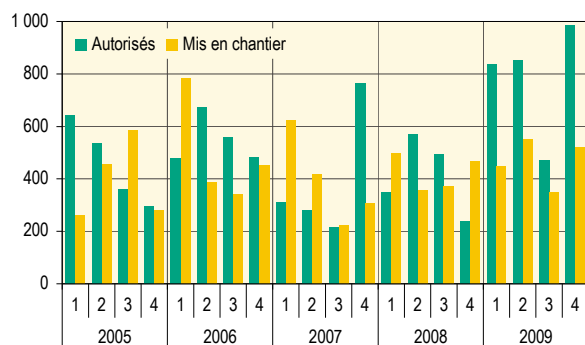
Totaux trimestriels, en million de francs



Source : OCSTAT

## Volume des bâtiments autorisés et mis en chantier à Genève

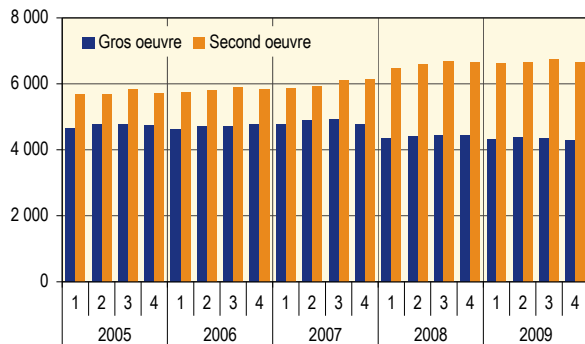
Totaux trimestriels, en millier de m<sup>3</sup>



Source : OCSTAT

## Personnes occupées à l'exploitation à Genève (1)

Effectifs trimestriels



(1) Dès le 1<sup>er</sup> trimestre 2008, le personnel d'exploitation du secteur du carrelage et de la chape sont transférés du gros oeuvre au second oeuvre (+ de 300 personnes).

Source : OCIRT

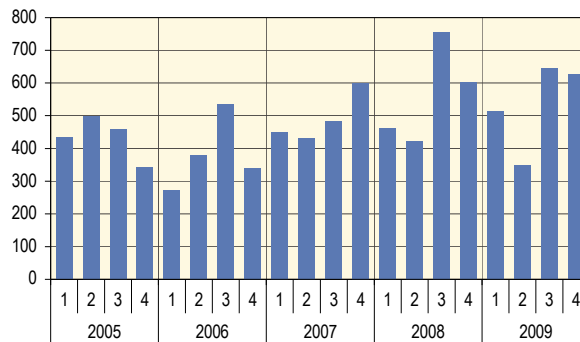
## Valeur des bâtiments autorisés et mis en chantier à Genève

	Autorisés		Mis en chantier	
	Mio de F	Variation annuelle en %	Mio de F	Variation annuelle en %
2006	1 289	31,4	1 066	25,2
2007	1 012	- 21,5	942	- 11,6
2008	967	- 4,5	1 088	15,5
2009	1 785	84,6	1 016	- 6,6
1er trim. 2009	472	164,9	191 r	-31,8
2e trim.	518 r	42,1	213 r	-7,2
3e trim.	333 r	19,5	281 r	12,4
4e trim.	463	217,2	332	0,9

Source : OCSTAT

## Logements neufs prévus dans les requêtes à Genève

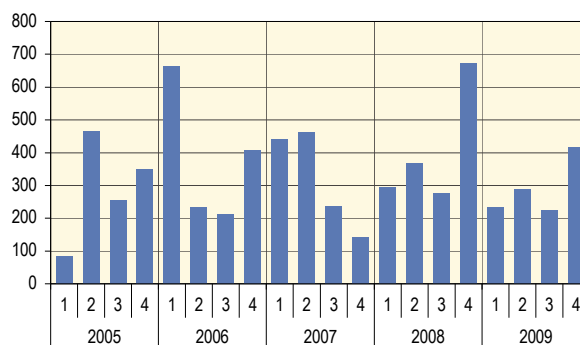
Totaux trimestriels



Source : OCSTAT

## Logements mis en chantier à Genève

Totaux trimestriels



Source : OCSTAT

## Construction de logements neufs à Genève

	Requêtes déposées	Autorisations accordées	Mis en chantier	En cours (1)
2006	1 525	1 586	1 511	2 380
2007	1 964	1 074	1 281	2 012
2008	2 243	1 581	1 612	2 469
2009	2 135	2 432	1 162	2 410
1er trim. 2009 (2)	2 296	1 965	1 549 r	2 446 r
2e trim.	2 221	1 924 r	1 469 r	2 365 r
3e trim.	2 111	1 774 r	1 419 r	2 289 r
4e trim.	2 135	2 432	1 162	2 410

(1) Situation en fin de période. (2) Cumul des 4 derniers trimestres.

Source : OCSTAT

### Sigles

OCIRT : Office cantonal de l'inspection et des relations du travail  
 OCSTAT : Office cantonal de la statistique  
 OFS : Office fédéral de la statistique  
 SSE : Société suisse des entrepreneurs

17.03.2010