

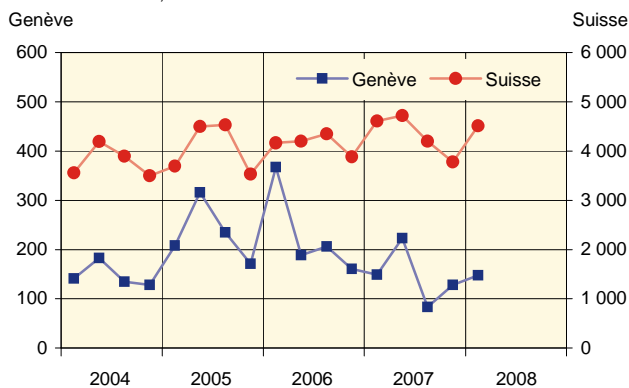
Construction

Un choix d'indicateurs conjoncturels

1^{er} trimestre 2008

Entrée des commandes

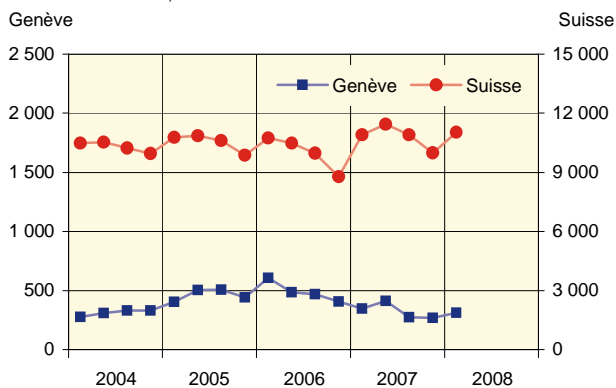
Totaux trimestriels, en million de francs



Source : enquête SSE

Réserves globales de travail

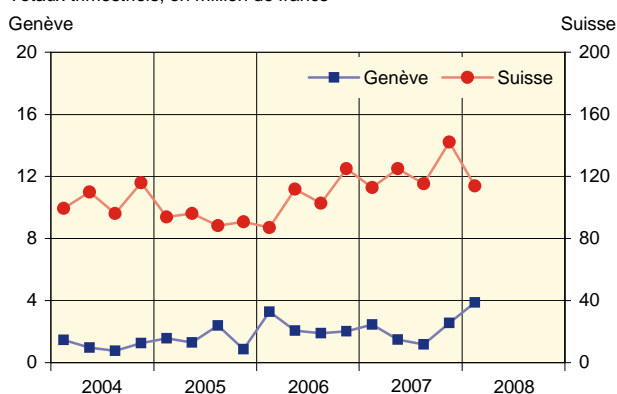
A la fin du trimestre, en million de francs



Source : enquête SSE

Nouveaux investissements en machines

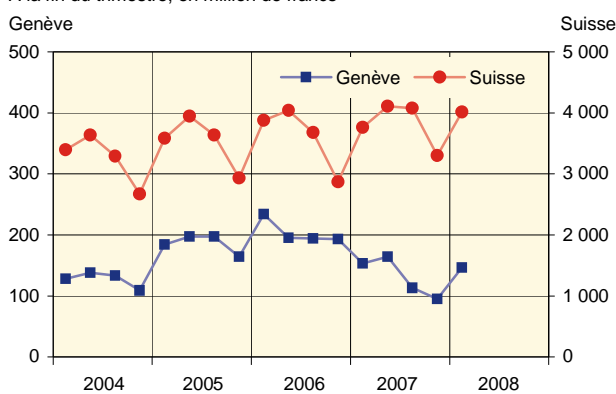
Totaux trimestriels, en million de francs



Source : enquête SSE

Projets de construction à 3 mois

A la fin du trimestre, en million de francs



Source : enquête SSE

Volume des commandes dans le secteur principal de la construction à Genève

| | Entrée des commandes | | Réserves de travail (1) | |
|----------------|----------------------|-------------------------|-------------------------|-------------------------|
| | Mio de F | Variation annuelle en % | Mio de F | Variation annuelle en % |
| 2004 | 587 | 7,2 | 330 | 21,1 |
| 2005 | 931 | 58,6 | 442 | 34,0 |
| 2006 | 923 | -0,8 | 408 | -7,7 |
| 2007 | 584 | -36,7 | 268 | -34,4 |
| 1er trim. 2008 | 148 | -1,0 | 312 | -10,1 |
| 2e trim. | | | | |
| 3e trim. | | | | |
| 4e trim. | | | | |

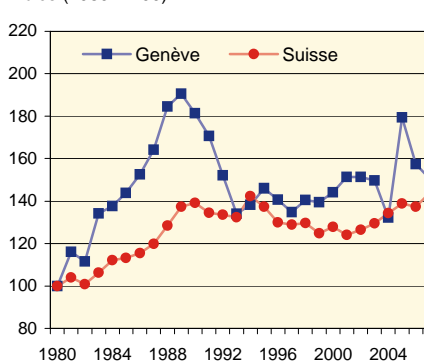
(1) Situation en fin de période.

Source : enquête SSE

Dépenses de construction annuelles

Valeur en termes réels

Indice (1980 = 100)



Pour 2007, seuls les projets de dépenses sont connus. En tenant compte du taux moyen de réalisation des projets des dix années précédentes, par rapport à 2006, les dépenses effectives de 2007 devraient reculer à Genève et progresser en Suisse.

Source : OFS / OCSTAT

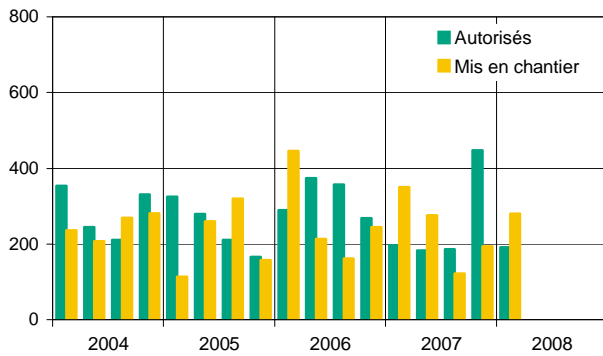
Données Générales

Analyses

Tableaux de bord

Valeur des bâtiments autorisés et mis en chantier à Genève

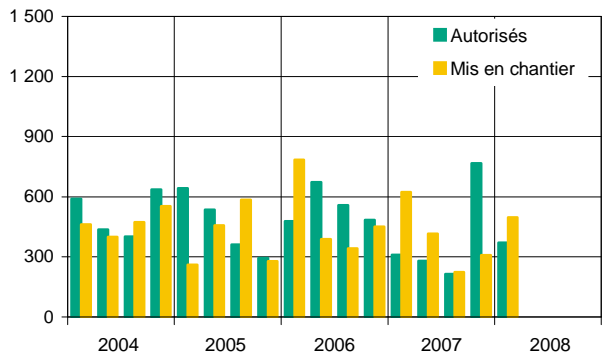
Totaux trimestriels, en million de francs



Source : OCSTAT

Volume des bâtiments autorisés et mis en chantier à Genève

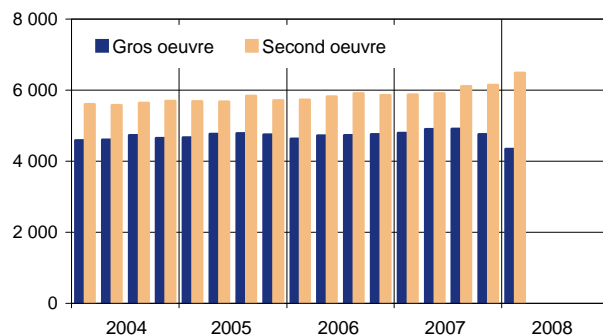
Totaux trimestriels, en millier de m³



Source : OCSTAT

Personnes occupées à l'exploitation à Genève (1)

Effectifs trimestriels



(1) Dès le 1er trimestre 2008, le personnel d'exploitation du secteur du carrelage et de la chape sont transférés du gros oeuvre au second oeuvre (environ 360 personnes).

Source : OCIRT

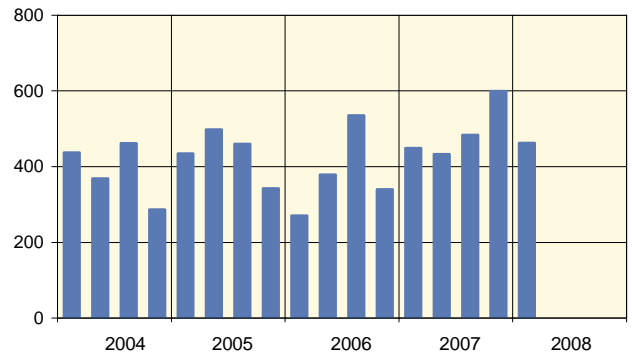
Valeur des bâtiments autorisés et mis en chantier à Genève

| | Autorisés | | Mis en chantier | |
|----------------|-----------|-------------------------|-----------------|-------------------------|
| | Mio de F | Variation annuelle en % | Mio de F | Variation annuelle en % |
| 2004 | 1 141 | 25,0 | 994 | - 29,3 |
| 2005 | 981 | - 14,0 | 851 | - 14,3 |
| 2006 | 1 289 | 31,4 | 1 066 | 25,2 |
| 2007 | 1 012 | - 21,5 | 942 | - 11,6 |
| 1er trim. 2008 | 191 | - 2,8 | 280 | - 20,1 |
| 2e trim. | | | | |
| 3e trim. | | | | |
| 4e trim. | | | | |

Source : OCSTAT

Logements neufs prévus dans les requêtes à Genève

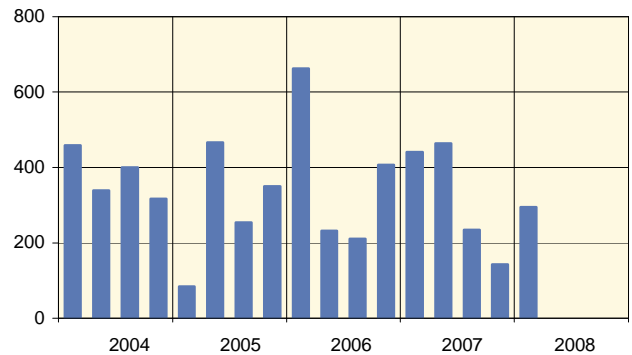
Totaux trimestriels



Source : OCSTAT

Logements mis en chantier à Genève

Totaux trimestriels



Source : OCSTAT

Construction de logements neufs à Genève

| | Requêtes déposées | Autorisations accordées | Mis en chantier | En cours (1) |
|--------------------|-------------------|-------------------------|-----------------|--------------|
| 2004 | 1 554 | 1 556 | 1 514 | 2 519 |
| 2005 | 1 735 | 1 274 | 1 154 | 2 142 |
| 2006 | 1 525 | 1 586 | 1 511 | 2 380 |
| 2007 | 1 964 | 1 074 | 1 281 | 2 012 |
| 1er trim. 2008 (2) | 1 977 | 1 111 | 1 136 | 2 045 |
| 2e trim. | | | | |
| 3e trim. | | | | |
| 4e trim. | | | | |

(1) Situation en fin de période. (2) Cumul des 4 derniers trimestres.

Source : OCSTAT

Sigles

| | |
|----------|---|
| OCIRT : | Office cantonal de l'inspection et des relations du travail |
| OCSTAT : | Office cantonal de la statistique |
| OFS : | Office fédéral de la statistique |
| SSE : | Société suisse des entrepreneurs |

05.06.2008