

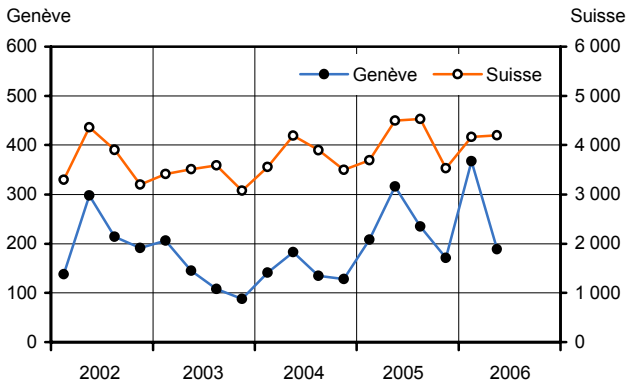
Marche des affaires

Construction : un choix d'indicateurs

2^e trimestre 2006

Entrée des commandes

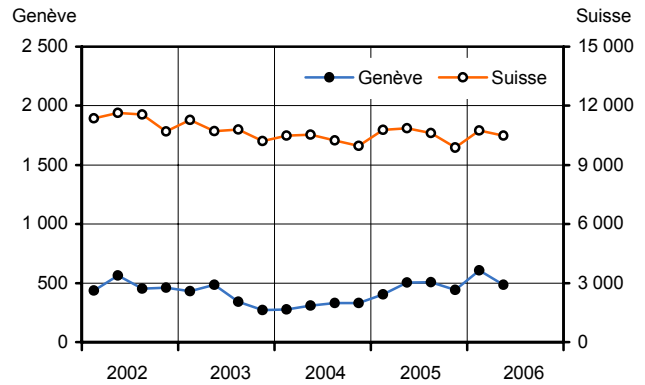
Totaux trimestriels, en million de francs



Source : enquête SSE

Réserves globales de travail

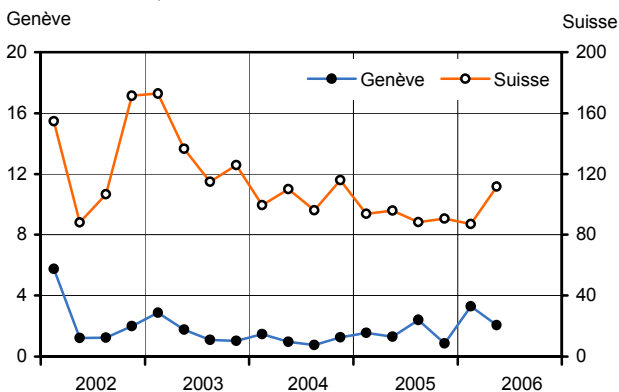
A la fin du trimestre, en million de francs



Source : enquête SSE

Nouveaux investissements en machines

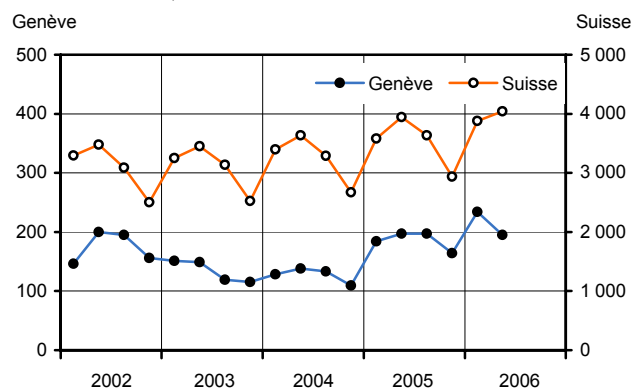
Totaux trimestriels, en million de francs



Source : enquête SSE

Projets de construction à 3 mois

A la fin du trimestre, en million de francs



Source : enquête SSE

Volume des commandes dans le secteur principal de la construction à Genève

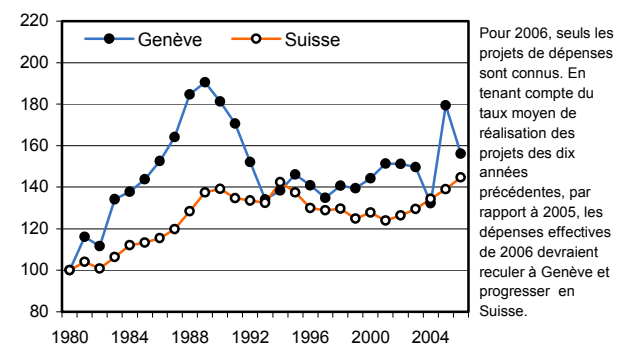
	Entrée des commandes		Réserves de travail (1)	
	Mio de F	Variation annuelle en %	Mio de F	Variation annuelle en %
2001	800	-3,9	457	-0,1
2002	840	5,0	461	0,9
2003	547	-34,8	272	-40,9
2004	587	7,2	330	21,1
2005	931	58,6	442	34,0
1er trim. 2006	368	76,3	607	50,7
2e trim.	189	-40,4	486	-3,8
3e trim.				
4e trim.				

(1) Situation en fin de période.

Source : enquête SSE

Dépenses de construction annuelles

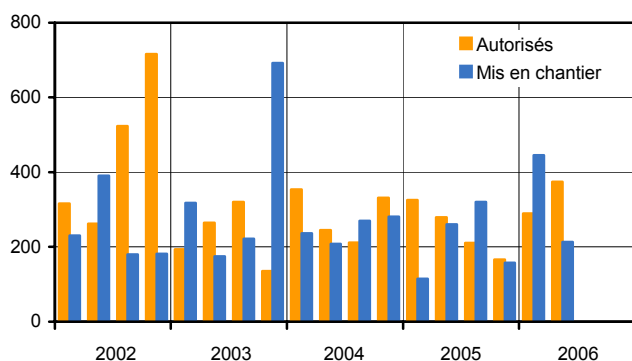
Valeur en termes réels
Indice (1980 = 100)



Source : OFS / OCSTAT

Valeur des bâtiments autorisés et mis en chantier à Genève

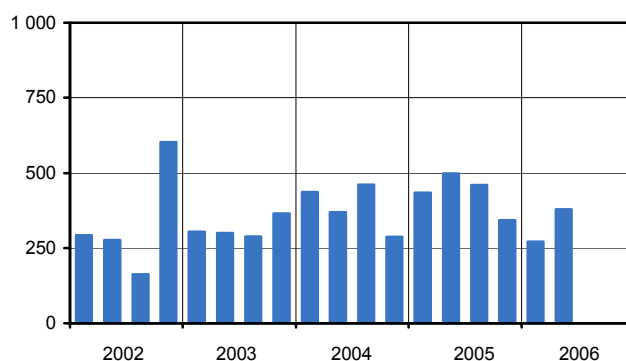
Totaux trimestriels, en million de francs



Source : OCSTAT

Logements neufs ayant fait l'objet d'une requête en construction à Genève

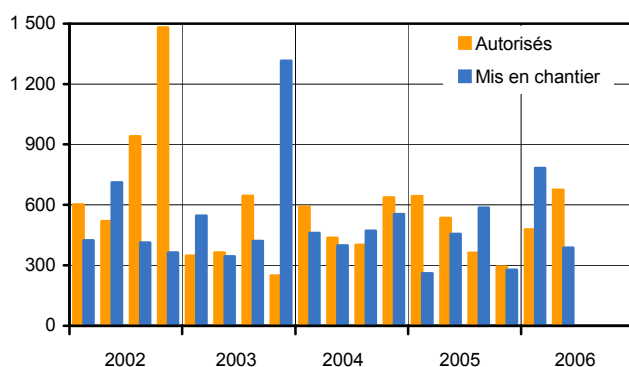
Totaux trimestriels



Source : OCSTAT

Volume des bâtiments autorisés et mis en chantier à Genève

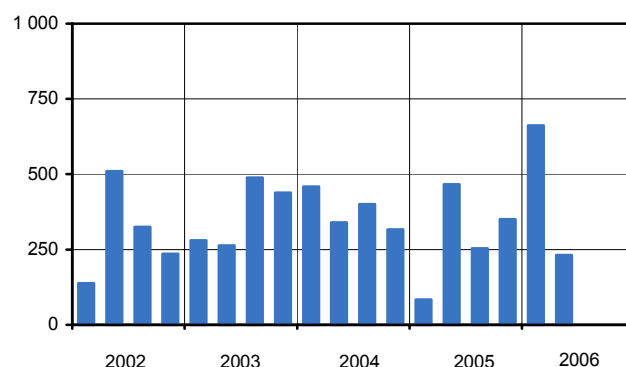
Totaux trimestriels, en millier de m³



Source : OCSTAT

Logements mis en chantier à Genève

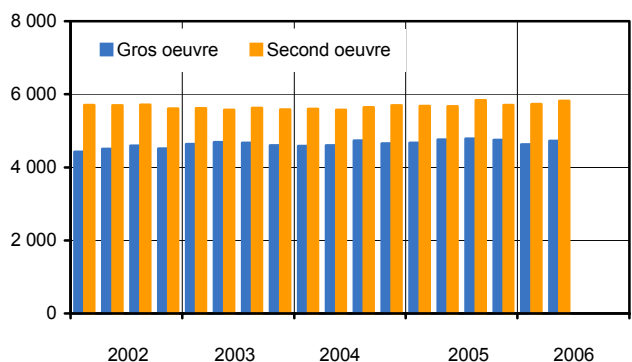
Totaux trimestriels



Source : OCSTAT

Personnes occupées à l'exploitation à Genève

Effectifs trimestriels



Source : OME

Construction de logements neufs à Genève

Année	Requêtes déposées	Autorisations accordées	Mis en chantier	En cours (1)
2001	1 366	1 310	1 674	2 164
2002	1 333	1 180	1 208	1 953
2003	1 257	1 409	1 471	2 270
2004	1 554	1 556	1 514	2 519
2005	1 735	1 274	1 154	2 142
1er trim. 2006 (2)	1 572	1 161	1 732	2 227
2e trim.	1 453	1 192	1 498	2 382
3e trim.				
4e trim.				

(1) Situation en fin de période. (2) Cumul des 4 derniers trimestres.

Source : OCSTAT

Valeur des bâtiments autorisés et mis en chantier à Genève

Année	Autorisés		Mis en chantier	
	Mio de F	Variation annuelle en %	Mio de F	Variation annuelle en %
2001	1 238	4,0	1 178	6,5
2002	1 818	46,9	981	-16,8
2003	913	-49,8	1 405	43,3
2004	1 141	25,0	994	-29,3
2005	981	-14,0	851	-14,3
1er trim. 2006	290	-11,0	446	291,6
2e trim.	374	33,9	213	-18,0
3e trim.				
4e trim.				

Source : OCSTAT

Sigles

OCSTAT :	Office cantonal de la statistique
OFS :	Office fédéral de la statistique
OME :	Office de la main-d'œuvre étrangère
SSE :	Société suisse des entrepreneurs