



République  
et Canton  
de Genève



Département de l'Economie,  
de l'Emploi  
et des affaires Extérieures

11  
Nov. 2005

# Données statistiques

## Les votations dans le canton de Genève en 2004

Données Générales

Analyses

Tableaux de bord



## StatistiqueGenève

<b>Edition</b>	Office cantonal de la statistique (OCSTAT) Genève
<b>Responsable de la publication</b>	Dominique Frei, Directeur
<b>Rédaction</b>	Sophie Mouchet, tél. +41 (0)22 327 85 38
<b>Illustration de la couverture</b>	Hermès Communication, Genève
<b>Prix</b>	15 F
<b>Tirage</b>	350 exemplaires
©	OCSTAT, Genève 2005. Reproduction autorisée avec mention de la source
<b>ISSN</b>	1423-1948
<b>Renseignements</b>	
Centre de documentation	De 9h à 12h et de 14h à 17h (vendredi : 16h) ou sur rendez-vous. Tél. +41 (0)22 327 85 00
Indice des prix à la consommation	Répondeur téléphonique : +41 (0)22 327 85 55
Liste des publications	Voir les deux dernières pages
<b>Charte de la statistique publique de la Suisse</b>	L'OCSTAT s'est engagé à respecter la charte dans la conduite de ses activités statistiques

<b>Sommaire</b>	<b>Page</b>
Introduction	1
1. Commentaires	1
2. Méthodologie	5
3. Résultats : graphiques et tableaux	6

Publication téléchargeable sur le site Internet de l'OCSTAT :

[ftp://ftp.geneve.ch/statistique/publication/donnees\\_stat/2005/dg-ds-2005-11.pdf](ftp://ftp.geneve.ch/statistique/publication/donnees_stat/2005/dg-ds-2005-11.pdf)

# Les votations dans le canton de Genève en 2004

## Introduction

Ce cahier de la collection *Données statistiques* présente les résultats de l'ensemble des votations fédérales, cantonales et communales organisées dans le canton de Genève en 2004.

Il fait, certes, une large part à des résultats synthétiques sur les votes, y compris les votes par Internet, mais il fournit de plus une information spécifique sur le corps électoral en le décrivant, en particulier, selon quelques caractéristiques socio-démographiques. La partie introductive de cette brochure propose de brefs commentaires sur les principaux résultats de 2004 et la participation électorale, complétés de remarques méthodologiques.

La présentation des résultats se compose de quatre parties :

- graphiques (p. 7) ;
- vue d'ensemble des scrutins fédéraux, cantonaux et communaux (tableaux 1 à 3; p. 8 à 11);
- résultats détaillés de chaque scrutin, par commune (tableaux 4 à 24; p. 12 à 32) ;
- participation électorale selon le sexe (tableaux 25 à 32; p. 33 à 40).

D'autres tableaux sont disponibles à l'OCSTAT ; ils peuvent être demandés au centre de documentation. Le site Internet de la Chancellerie ([www.geneve.ch/votations](http://www.geneve.ch/votations)) offre des résultats très complets sur les scrutins.

Cette publication est aussi disponible et téléchargeable sur le site Internet de l'Office cantonal de la statistique (OCSTAT), à l'adresse suivante :

[ftp://ftp.geneve.ch/statistique/publication/donnees\\_stat/2005/dg-ds-2005-11.pdf](ftp://ftp.geneve.ch/statistique/publication/donnees_stat/2005/dg-ds-2005-11.pdf)

## 1. Commentaires

### Résultats des votations fédérales

En 2004, 13 objets ont été soumis au peuple suisse lors de quatre scrutins organisés les 8 février, 16 mai, 26 septembre et 28 novembre.

Six objets soumis au référendum obligatoire ou facultatif ont été rejetés :

- la *modification du 13 octobre 2002 du code des obligations (bail à loyer)* a été refusée à 64,1 % à l'échelon suisse et à 75,6 % à Genève ;
- la *modification du 3 octobre 2003 de la loi fédérale sur l'assurance-vieillesse et survivants (11<sup>e</sup> révision de l'AVS)* a reçu 67,9 % de "non" en Suisse (73,8 % à Genève) ;
- l'*arrêté fédéral du 3 octobre 2003 sur le financement de l'AVS/AI par le biais d'un relèvement de la taxe sur la valeur ajoutée* n'a été accepté par aucun canton suisse : 68,6 % de refus à l'échelon national et 68,0 % à Genève ;
- la *loi fédérale du 20 juin 2003 sur la modification d'actes concernant l'imposition du couple et de la famille, l'imposition du logement et les droits de timbre* a été refusée par le peuple suisse à 65,9 % (68,2 % à Genève) ;

- l'arrêté fédéral du 3 octobre 2003 sur la naturalisation ordinaire et sur la naturalisation facilitée des jeunes étrangers de la deuxième génération a obtenu 56,8 % de "non" en Suisse alors qu'il a obtenu une majorité de "oui" dans cinq cantons et un demi-canton, parmi lesquels Genève (67,8 %) ;
- l'arrêté fédéral du 3 octobre 2003 sur l'acquisition de la nationalité par les étrangers de la troisième génération a obtenu 51,6 % de refus à l'échelon national ; six cantons et un demi-canton ont approuvé cet arrêté, y compris Genève (70,9 %).

Quatre objets soumis au référendum obligatoire ou facultatif ont été acceptés :

- la modification du 3 octobre 2003 de la loi fédérale sur le régime des allocations pour perte de gain en faveur des personnes servant dans l'armée, dans le service civil ou dans la protection civile (allocation en cas de service ou de maternité) a recueilli 55,5 % de votes positifs dans le pays et 79,5 % à Genève. Au total, neuf cantons et deux demi-cantons ont été favorables à ce projet ;
- l'arrêté fédéral du 3 octobre 2003 concernant la réforme de la péréquation financière et de la répartition des tâches entre la Confédération et les cantons (RPT) a obtenu 64,4 % des voix à l'échelon national et 55,5 % dans le canton de Genève. Dix-huit cantons et cinq demi-cantons l'ont approuvé ;
- l'arrêté fédéral du 19 mars 2004 sur un nouveau régime financier a été accepté à 73,8 % à l'échelon national et par 19 cantons et 6 demi-cantons, y compris Genève (74,3 %) ;
- la loi fédérale du 19 octobre 2003 relative à la recherche sur les cellules souches embryonnaires (LRCS) a été validée par 66,4 % des votants suisses et par tous les cantons et demi-cantons (Genève : 84,6 %).

Deux initiatives populaires et un contre-projet ont également été soumis au peuple suisse en 2004 :

- le contre-projet de l'Assemblée fédérale du 3 octobre 2003 relatif à l'initiative populaire "Avanti - pour des autoroutes sûres et performantes" a été rejeté par le peuple (62,8 %) et par tous les cantons (Genève : 59,1 %) ;
- l'initiative populaire sur l'internement à vie pour les délinquants sexuels ou violents jugés très dangereux et non amendables a été acceptée par le peuple (56,2 %) et par dix neuf cantons et cinq demi-cantons (Genève : 52,9 %) ;
- l'initiative populaire sur les services postaux pour tous a été refusée à une faible majorité à l'échelon national (50,2 %). Neuf cantons et un demi-canton l'ont acceptée, dont le canton de Genève (66,3 %).

## Résultats des votations cantonales

En 2004, sept objets ont été soumis à l'électorat du canton lors de trois scrutins. Parmi eux, trois ont été refusés (deux modifications de la LDTR et la vente de l'Hôtel Carlton). Les modifications législatives suivantes ont été acceptées :

- loi sur les droits d'enregistrement - contre-projet à l'initiative 115 "CASATAX";
- loi sur les droits de succession - exonération du conjoint et des parents en ligne directe ;
- loi sur la vente à l'emporter des boissons alcooliques ;
- loi sur l'imposition des personnes morales.

## Résultats des votations communales

Des votations communales ont eu lieu dans quatre communes en 2004 : Carouge, Meyrin, Chêne-Bougeries et Vandoeuvres. Tous les électeurs pouvaient voter par Internet à l'exception de ceux de Chêne-Bougeries.

Les électeurs carougeois ont accepté l'acquisition du bâtiment "cinéma Bio" à 56,4 %. Sur les 9 049 électeurs inscrits, 2 760 ont voté par correspondance (30,5 %), 1 024 par Internet (11,3 %), 194 se sont déplacés au local de vote (2,1 %) et 5 071 se sont abstenus (56,0 %).

Les votants meyrinois ont soutenu l'initiative pour la réalisation du lac de Vernes à 64,1 % tandis que le contre-projet à cette initiative a été refusé à 71,5 %. Sur les 9 170 électeurs inscrits, 2 627 ont voté par correspondance (28,6 %), 788 par Internet (8,6 %), 166 au local de vote (1,8 %) et 5 589 personnes se sont abstenues (60,9 %).

A Chêne-Bougeries, le projet immobilier pour le quartier situé à l'angle de la route de Malagnou et du chemin de la Chevillarde a été rejeté à 51,4 %.

A Vandoeuvres, les travaux d'aménagement du centre du village et l'annulation de la délibération du 12 janvier 2004 n'ont pas été acceptés par les votants à 58,8 %. Parmi les 1 382 électeurs, 509 ont voté par correspondance (36,8 %), 240 par Internet (17,4 %), 73 au local de vote (5,3 %) et 560 personnes se sont abstenues (40,5 %).

## Le vote par Internet

La mise en place du vote par Internet dans les 45 communes genevoises est progressive. En 2004, il a été effectif lors de cinq scrutins fédéraux ou communaux et huit communes au maximum ont pu le tester.

Lors du scrutin du 26 septembre 2004, le vote par Internet était accessible à quatre communes du canton : Anières, Carouge, Cologny et Meyrin. En moyenne, 21,8 % de leurs électeurs ont choisi ce type de vote pour exprimer leur choix, 72,5 % le vote par correspondance et 5,7 % se sont déplacés jusqu'au local. Le taux de participation moyen de ces quatre communes "Internet" est de 58,4 % alors qu'il a été de 57,5 % dans le canton.

Le scrutin du 28 novembre 2004 est le septième scrutin officiel en ligne et le deuxième scrutin fédéral en ligne du canton de Genève. Lors de cette votation, huit communes étaient concernées par le vote électronique : Anières, Carouge, Cologny, Meyrin, Collonge-Bellerive, Onex, Vandoeuvres et Versoix.

Les électeurs d'Anières et de Cologny ont plus voté en ligne pour ce scrutin qu'au mois de septembre respectivement, 28,9 % contre 26,4 % et 24,4 % contre 22,0 %. En moyenne, 22,5 % des votes enregistrés dans les huit communes ont été faits par Internet, 71,5 % par correspondance et 6,1 % au local de vote. Le taux de participation moyen de ces huit communes "Internet" est de 43,9 % alors qu'il est de 41,2 % pour le canton de Genève. Les électeurs des communes qui votaient pour la première fois par Internet ont fortement fait usage de cette possibilité : Collonge-Bellerive 23,4 %, Onex 21,6 % et Versoix 25,6 %.

Carouge, Meyrin et Vandoeuvres ont également eu accès au vote électronique lors de votations communales. Les électeurs de ces trois communes ont plus utilisé ce mode de vote lors de ces votations que lors des deux scrutins fédéraux.

### Votants selon le type de vote, par commune "Internet"

Résultats des votations

Communes genevoises

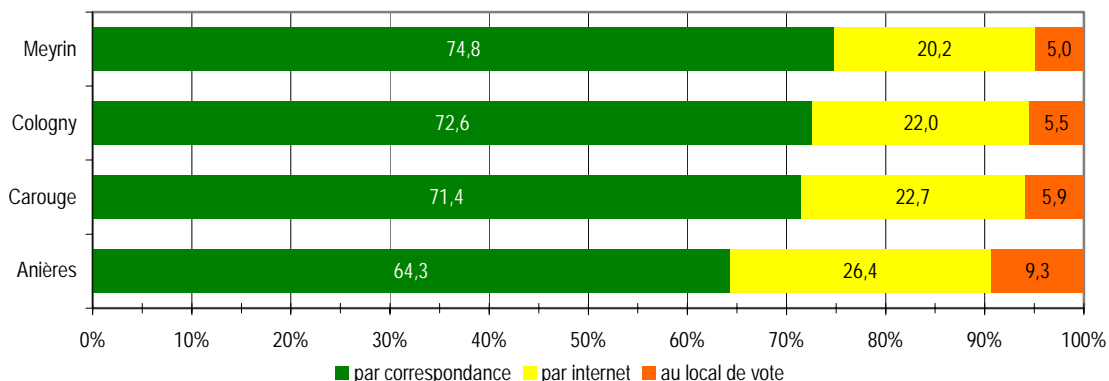
	Votes selon le type				Répartition des votes selon le type en %			
	par correspondance	par Internet	au local	Total	par correspondance	par Internet	au local	Total
<b>Votations fédérales</b>								
<b>Votation du 26 septembre 2004</b>								
Anières (1)	475	195	69	739	64,3	26,4	9,3	100,0
Carouge	3 703	1 174	306	5 183	71,4	22,7	5,9	100,0
Cologny (1)	1 144	346	86	1 576	72,6	22,0	5,5	100,0
Meyrin	3 734	1 008	247	4 989	74,8	20,2	5,0	100,0
Moyenne des 4 communes	2 264	681	177	3 122	72,5	21,8	5,7	100,0
<b>Votation du 28 novembre 2004</b>								
Anières (1)	367	176	65	608	60,4	28,9	10,7	100,0
Carouge	2 601	771	231	3 603	72,2	21,4	6,4	100,0
Collonge-Bellerive	1 264	432	148	1 844	68,5	23,4	8,0	100,0
Cologny (1)	901	311	60	1 272	70,8	24,4	4,7	100,0
Meyrin	2 480	660	184	3 324	74,6	19,9	5,5	100,0
Onex	2 546	744	149	3 439	74,0	21,6	4,3	100,0
Vandoeuvres	476	173	76	725	65,7	23,9	10,5	100,0
Versoix	1 314	488	103	1 905	69,0	25,6	5,4	100,0
Moyenne des 8 communes	1 494	469	127	2 090	71,5	22,5	6,1	100,0
<b>Votations communales</b>								
<b>Votation du 18 avril 2004</b>								
Carouge	2 760	1 024	194	3 978	69,4	25,7	4,9	100,0
<b>Votation du 13 juin 2004</b>								
Meyrin	2 627	788	166	3 581	73,4	22,0	4,6	100,0
<b>Votation du 24 octobre 2004</b>								
Vandoeuvres	509	240	73	822	61,9	29,2	8,9	100,0

(1) Les électeurs des communes d'Anières et de Cologny ont déjà pu voter par Internet lors de votations communales en 2003.

Source : Service des votations et élections / Office cantonal de la statistique (Genève)

Votation fédérale du 26 septembre 2004  
Répartition des votes selon le type, pour les quatre communes "Internet"  
En %

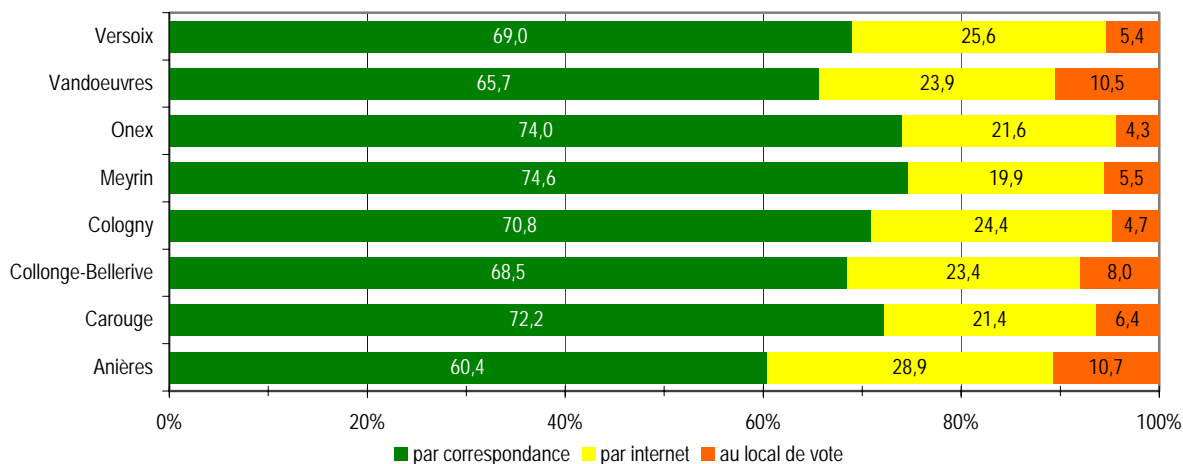
Communes "Internet"



Source : Office cantonal de la statistique (Genève)

Votation fédérale du 28 novembre 2004  
Répartition des votes selon le type, pour les huit communes "Internet"  
En %

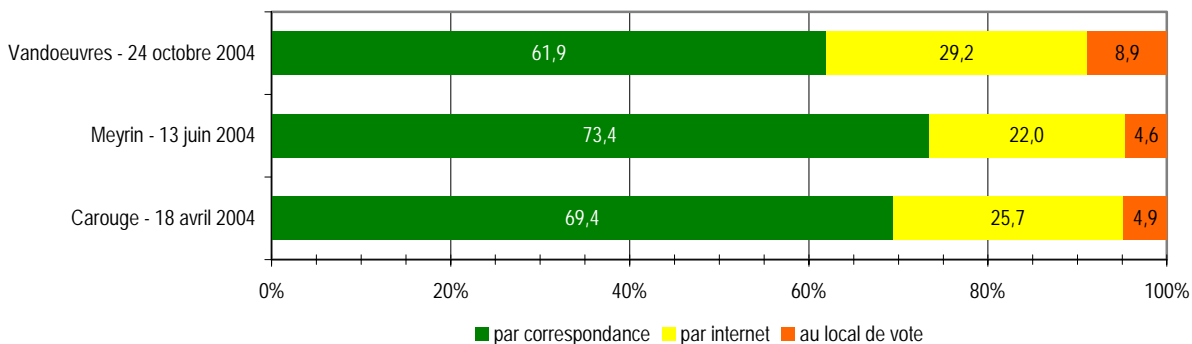
Communes "Internet"



Source : Office cantonal de la statistique (Genève)

Votations communales par Internet en 2004  
Répartition des votes selon le type, par commune  
En %

Communes "Internet"



Source : Office cantonal de la statistique (Genève)

## La participation électorale

En 2004, la participation électorale dans le canton de Genève a été plus élevée que dans l'ensemble de la Suisse lors des scrutins fédéraux.

L'écart le plus important a été enregistré lors de la consultation du 8 février 2004 qui portait sur trois objets fédéraux (*initiative populaire "Avanti - pour des autoroutes sûres et performantes"* ; *modification du code des obligations (bail à loyer)* ; *initiative populaire "internement à vie pour les délinquants sexuels ou violents jugés très dangereux et non amendables"*) et où l'on a obtenu un taux de participation de 56,1 % pour Genève et de 45,6 % au niveau de la Confédération.

Quelle que soit la votation fédérale de 2004, ce sont les hommes, les personnes mariées et les personnes âgées de 65 à 74 ans qui se sont le plus mobilisés. On constate également une participation accrue en fonction de la durée de résidence dans le canton.

## 2. Méthodologie

### Source

Les résultats publiés dans cette brochure ont été fournis par le Service des votations et élections (Chancellerie d'Etat), à l'exception de ceux relatifs à la participation électorale selon les caractéristiques socio-démographiques, qui sont produits par l'OCSTAT.

### Glossaire

#### *Arrondissement électoral*

Depuis 2002, le canton de Genève compte 67 arrondissements électoraux. Plusieurs communes ont plus d'un arrondissement électoral : Chêne-Bougeries (2), Collonge-Bellerive (2), Lancy (2), Vernier (4) et Genève (17). Les Suisses de l'étranger constituent, depuis la votation du 27 septembre 1992, un 68<sup>e</sup> arrondissement électoral. Les résultats par arrondissement électoral sont disponibles sur le site Internet de la Chancellerie, à l'adresse : [www.geneve.ch/votations](http://www.geneve.ch/votations), et au centre de documentation de l'OCSTAT.

#### *Electeurs inscrits*

Ce sont les Suisses et Suissesses, âgés de 18 ans au moins et inscrits sur le rôle électoral du canton de Genève. L'inscription sur les listes électorales est automatique dans la commune de domicile dès lors que l'on est résident (papiers déposés officiellement) et que les conditions ci-dessus sont remplies.

#### *Votations populaires*

Lors des votations populaires, les citoyens peuvent être appelés à se prononcer soit sur des objets qui leur sont soumis en vertu d'un référendum obligatoire ou facultatif, soit sur une initiative populaire (éventuellement accompagnée d'un contre-projet).

#### *Taux de participation*

Le taux de participation est égal au rapport, exprimé en %, entre le nombre de bulletins rentrés (total des bulletins valables, blancs et nuls déposés dans les urnes) et le nombre d'électeurs inscrits. Avec l'introduction en 2001 des nouveaux bulletins de vote destinés au dépouillement électronique, le taux de participation est identique, d'un objet à l'autre, lors d'un même scrutin.

## Le vote par Internet

Les cantons de Genève, Neuchâtel et Zurich ont été choisis pour participer au projet pilote de vote électronique coordonné par la Chancellerie fédérale. Selon les résultats, il en découlera une éventuelle adoption de ce type de vote et une généralisation progressive de ce dernier à toute la Suisse. Actuellement, à Genève, huit communes au maximum ont pu tester le vote électronique lors d'une même votation.

Pour tout renseignement complémentaire sur le "e-voting" à Genève, veuillez consulter le site Internet suivant : [www.ge.ch/ge-vote](http://www.ge.ch/ge-vote).

## Participation électorale selon le sexe

Les chiffres de la participation électorale selon le sexe et quelques autres caractères démographiques ou géographiques (tableaux 25 à 32) diffèrent quelque peu de ceux figurant dans la première série de tableaux (tableaux 1 à 24). En effet, les électeurs pour lesquels il n'a pas été possible de compléter l'information n'ont pas été pris en compte ; c'est le cas, notamment, des Suisses de l'étranger.

Rappelons que, depuis les élections fédérales de 1995, l'OCSTAT et le Service des votations et élections (SVE) collaborent régulièrement à l'exploitation statistique du fichier des électeurs inscrits, lequel est créé avant chaque scrutin à partir de la base de données des habitants de l'Office cantonal de la population. Lors de chaque scrutin (votation ou élection), le SVE et l'OCSTAT effectuent l'enregistrement des personnes ayant exercé leurs droits civiques (par correspondance ou en se rendant au local de vote). Cette exploitation du rôle électoral, à des fins purement statistiques, permet d'établir le portrait de la population des électeurs inscrits, qu'il s'agisse de votants ou d'abstentionnistes, et de mettre en évidence les éventuelles différences de comportement en matière de participation électorale, en fonction du sexe et de quelques caractères de nature démographique (âge, état matrimonial, origine, durée de résidence dans le canton, etc.) ou géographique (commune et arrondissement électoral).

## 3. Bibliographie

En plus des cahiers de la collection *Données statistiques*, d'autres publications présentent des données relatives à la vie politique en Suisse et à Genève.

OCSTAT, Annuaire statistique du canton de Genève.

ÉDITIONS NEUE ZÜRCHER ZEITUNG, Annuaire statistique de la Suisse, Office fédéral de la statistique, Neuchâtel.

OFFICE FÉDÉRAL DE LA STATISTIQUE, Cantons et villes suisses, OFS, Neuchâtel.

Site Internet de la chancellerie cantonale :

<http://www.geneve.ch/elections/> ou <http://www.geneve.ch/votations/>

Site Internet de la Chancellerie fédérale : <http://www.admin.ch/>

## 4. Résultats : graphiques et tableaux

### Graphiques

	Page
G-01 Taux de participation aux votations fédérales 2004, à Genève et en Suisse	7
G-02 Taux de participation aux votations fédérales 2004, selon le sexe, à Genève	7
G-03 Taux de participation aux votations fédérales 2004, selon le groupe d'âges, à Genève	7

### Tableaux

#### *Vue d'ensemble 2004*

T-01 Résultats des votations fédérales en 2004	8
T-02 Résultats des votations cantonales en 2004	10
T-03 Résultats des votations communales en 2004	11

#### *Résultats détaillés 2004*

T-04 à T-16 Résultats des votations fédérales, par commune	12
T-17 à T-23 Résultats des votations cantonales, par commune	25
T-24 Résultats des votations communales	32

#### *Participation électorale 2004*

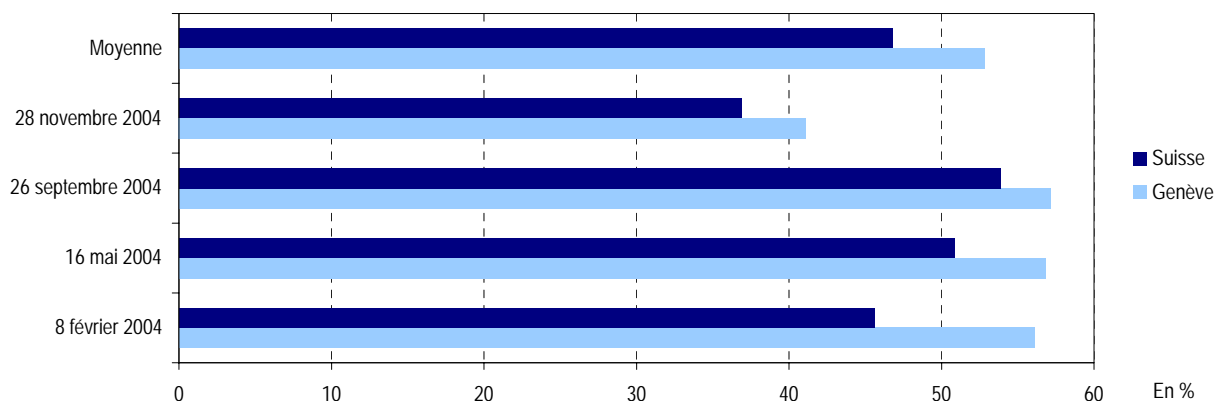
T-25 à T-28 Electeurs inscrits, votants et taux de participation selon le sexe et quelques caractères socio-démographiques	33
T-29 à T-32 Electeurs inscrits, votants et taux de participation selon le sexe, par commune	37



**G - 01 Taux de participation aux votations fédérales 2004, à Genève et en Suisse**

En %

Canton de Genève / Suisse

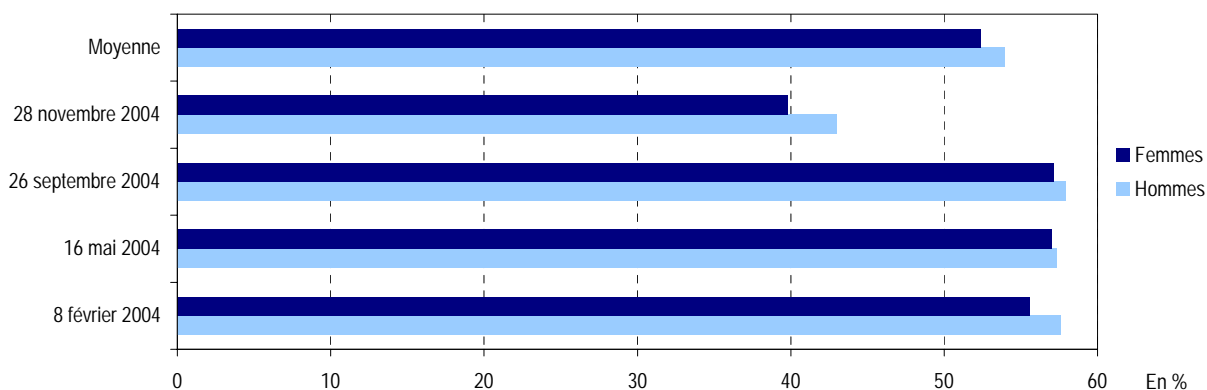


Source : Office cantonal de la statistique

**G - 02 Taux de participation aux votations fédérales 2004, selon le sexe, à Genève**

En %

Canton de Genève

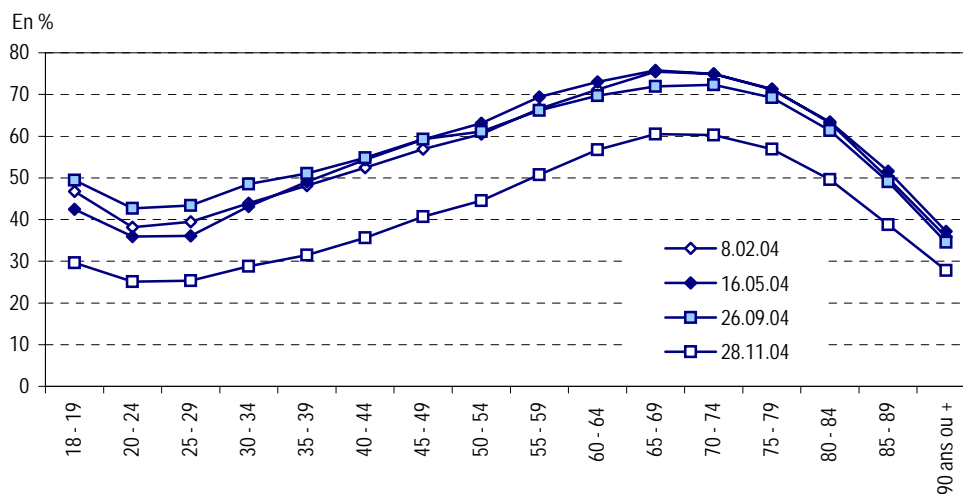


Source : Office cantonal de la statistique

**G - 03 Taux de participation aux votations fédérales 2004, selon le groupe d'âges, à Genève**

En %

Canton de Genève



Source : Office cantonal de la statistique

## T - 01 Résultats des votations fédérales en 2004

Canton de Genève / Suisse

Date et objet		Electeurs inscrits			Résultats			
		Total	dont Suisses de l'étranger	Taux de participation en % (1)	OUI	NON	Oui en % (2)	Cantons acceptants (3)
<b>8 février 2004</b>								
1. Contre-projet de l'Assemblée fédérale du 3 octobre 2003 relatif à l'initiative populaire "Avanti - pour des autoroutes sûres et performantes"	GE	220 667	10 459	56,1	49 234	71 163	40,9	
	CH	4 789 871	88 219	45,6	800 632	1 351 500	37,2	-
2. Modification du 13 décembre 2002 du code des obligations (bail à loyer)	GE	220 667	10 459	56,1	29 253	90 398	24,4	
	CH	4 789 871	88 219	45,4	755 561	1 347 458	35,9	(-)
3. Initiative populaire "Internement à vie pour les délinquants sexuels ou violents jugés très dangereux et non amendables"	GE	220 667	10 459	56,1	62 985	56 124	52,9	
	CH	4 789 871	88 219	45,5	1 198 867	934 569	56,2	19 et 5 ½
<b>16 mai 2004</b>								
1. Modification du 3 octobre 2003 de la loi fédérale sur l'assurance-vieillesse et survivants (11e révision de l'AVS)	GE	221 351	10 958	56,8	32 679	91 953	26,2	
	CH	4 798 073	89 389	50,8	772 773	1 634 572	32,1	(-)
2. Arrêté fédéral du 3 octobre 2003 sur le financement de l'AVS/AI par le biais d'un relèvement de la taxe sur la valeur ajoutée	GE	221 351	10 958	56,8	39 660	84 367	32,0	
	CH	4 798 073	89 389	50,8	756 550	1 651 347	31,4	-
3. Loi fédérale du 20 juin 2003 sur la modification d'actes concernant l'imposition du couple et de la famille, l'imposition du logement et les droits de timbre	GE	221 351	10 958	56,8	39 447	84 739	31,8	
	CH	4 798 073	89 389	50,8	821 475	1 585 910	34,1	(-)
<b>26 septembre 2004</b>								
1. Arrêté fédéral du 3 octobre 2003 sur la naturalisation ordinaire et sur la naturalisation facilitée des jeunes étrangers de la deuxième génération	GE	222 852	11 510	57,1	85 126	40 490	67,8	
	CH	4 814 898	92 048	53,8	1 106 529	1 452 453	43,2	5 et 1 ½
2. Arrêté fédéral du 3 octobre 2003 sur l'acquisition de la nationalité par les étrangers de la troisième génération	GE	222 852	11 510	57,1	89 103	36 636	70,9	
	CH	4 814 898	92 048	53,8	1 238 912	1 322 587	48,4	6 et 1 ½
3. Initiative populaire "Services postaux pour tous"	GE	222 852	11 510	57,1	81 260	41 232	66,3	
	CH	4 814 898	92 048	53,8	1 247 771	1 259 114	49,8	9 et 1 ½
4. Modification du 3 octobre 2003 de la loi fédérale sur le régime des allocations pour perte de gain en faveur des personnes servant dans l'armée, dans le service civil ou dans la protection civile (allocation en cas de service ou de maternité)	GE	222 852	11 510	57,1	99 032	25 603	79,5	
	CH	4 814 898	92 048	53,8	1 417 159	1 138 580	55,5	(9 et 2 ½)

Remarque :

GE : résultats pour le canton de Genève. CH : résultats pour la Suisse.

(1) Nombre de bulletins rentrés en pour cent du total des électeurs inscrits.

(2) Nombre de OUI en pour cent du total des bulletins valables.

(3) 20 cantons et 6 demi-cantons au total. Le nombre de cantons et de demi-cantons est indiqué entre ( ) lorsque la majorité des cantons n'est pas requise.

Un - signifie 0 canton et 0 demi-canton.

Source : Chancellerie fédérale

/..

## T - 01 Résultats des votations fédérales en 2004 (fin)

Canton de Genève / Suisse

Date et objet	Électeurs inscrits			Résultats				
	Total	dont Suisses de l'étranger	Taux de participation en % (1)	OUI	NON	Oui en % (2)	Cantons acceptants (3)	
<b>28 novembre 2004</b>								
1. Arrêté fédéral du 3 octobre 2003 concernant la réforme de la péréquation financière et de la répartition des tâches entre la Confédération et les cantons (RPT)	GE	223 209	11 724	41,1	48 195	38 632	55,5	
	CH	4 821 329	91 923	36,9	1 104 565	611 331	64,4	18 et 5 ½
2. Arrêté fédéral du 19 mars 2004 sur un nouveau régime financier	GE	223 209	11 724	41,1	63 925	22 092	74,3	
	CH	4 821 329	91 923	36,8	1 258 895	446 662	73,8	19 et 6 ½
3. Loi fédérale du 19 octobre 2003 relative à la recherche sur les cellules souches embryonnaires (LRCS)	GE	223 209	11 724	41,1	74 690	13 643	84,6	
	CH	4 821 329	91 923	37,0	1 156 706	585 530	66,4	(20 et 6 ½)

Remarque :

GE : résultats pour le canton de Genève. CH : résultats pour la Suisse.

(1) Nombre de bulletins rentrés en pour cent du total des électeurs inscrits.

(2) Nombre de OUI en pour cent du total des bulletins valables.

(3) 20 cantons et 6 demi-cantons au total. Le nombre de cantons et de demi-cantons est indiqué entre ( ) lorsque la majorité des cantons n'est pas requise.

Un - signifie 0 canton et 0 demi-canton.

Source : Chancellerie fédérale

## T - 02 Résultats des votations cantonales en 2004

Canton de Genève

Date et objet	Electeurs inscrits			Résultats			
	Total	dont Suisses de l'étranger	Taux de participation en % (1)	OUI	NON	Oui en % (2)	Communes acceptantes (3)
<b>8 février 2004</b>							
1. Loi modifiant la loi sur les droits d'enregistrement (D 3 30 - 8708) (contre-projet à l'initiative 115 "CASATAX")	220 667	10 459	56,1	66 922	45 676	59,4	43
2. Loi modifiant la LDTR (mesures de soutien en faveur des locataires et de l'emploi) (pour devenir propriétaire de son appartement) (L5 20 - 8660) (4)	220 667	10 459	56,1	53 181	64 102	45,3	36
3. Loi modifiant la loi sur les droits de succession et la loi sur les droits d'enregistrement. Exonération du conjoint et des parents en ligne directe (D3 25 - D3 30 - 8642)	220 667	10 459	56,1	89 465	30 506	74,6	45
<b>26 septembre 2004</b>							
1. Loi modifiant la loi sur la vente à l'emporter des boissons alcooliques du 22 janvier 2004. Interdiction de vente à l'emporter de boissons alcoolisées par distributeurs automatiques, dans les station-service et les magasins accessoires, les commerces de location de films, les kiosques et autres établissements (I2 24 - 8834)	222 852	11 510	57,1	62 282	61 220	50,4	8
2. Loi modifiant la LDTR (mesures de soutien en faveur des locataires et de l'emploi) du 13 février 2004 (L5 20 - 8694) (3)	222 852	11 510	57,1	48 456	70 567	40,7	24
<b>28 novembre 2004</b>							
1. Loi autorisant la Fondation de valorisation des actifs de la BCGE à aliéner les parcelles 4041, 4042 et 4043, fe 1, de la commune de Genève, pour 15 300 000 F (9171). Hôtel Carlton	223 209	11 724	41,1	42 229	44 629	48,6	34
2. Loi modifiant la loi sur l'imposition des personnes morales (adaptation aux modifications introduites par la LF du 10 octobre 1997 sur la réforme de l'imposition des sociétés) (D 3 15 - 8969)	223 209	11 724	41,1	52 208	30 982	62,8	45

(1) Nombre de bulletins rentrés en pour cent du total des électeurs inscrits.

(2) Nombre de OUI en pour cent du total des bulletins valables.

(3) Sur 45 communes. Rappelons que les Suisses de l'étranger ne sont pas pris en compte dans cette répartition.

(4) LDTR : loi sur les démolitions, transformations et rénovations de maisons d'habitation.

**Source** : Service des votations et élections

## T - 03 Résultats des votations communales en 2004

Communes genevoises

Date, commune et objet	Electeurs inscrits		Résultats		
	inscrits	Taux de participation en % (1)	OUI	NON	Oui en % (2)
<b>18 avril 2004 - Commune de Carouge (3)</b>					
Acquisition du bâtiment «cinéma Bio», sis place du Marché - rue Saint-Joseph 47	9 049	44,0	2 227	1 724	56,4
<b>13 juin 2004 - Commune de Meyrin (3)</b>					
1. Initiative pour la réalisation du lac des Vernes	9 170	39,1	2 243	1 256	64,1
2. Contre-projet à l'initiative pour la réalisation du lac des Vernes	9 170	39,1	968	2 431	28,5
<b>26 septembre 2004 - Commune de Chêne-Bougeries</b>					
Plan localisé de quartier situé à l'angle de la route de Malagnou et du chemin de la Chevillarde (projet immobilier)	5 668	65,2	1 738	1 836	48,6
<b>24 octobre 2004 - Commune de Vandoeuvres (3)</b>					
Délibération du conseil municipal du 10 février 2004 ouvrant un crédit destiné à la réalisation de travaux d'aménagement du centre du village et annulation de la délibération du 12 janvier 2004	1 382	59,5	336	480	41,2

(1) Nombre de bulletins rentrés en pour cent du total des électeurs inscrits.

(2) Nombre de OUI en pour cent du total des bulletins valables.

(3) Votation par laquelle il était possible de voter par Internet.

**Source** : Service des votations et élections

**T - 04 Contre-projet de l'Assemblée fédérale du 3 octobre 2003 relatif à l'initiative populaire  
"Avanti - pour des autoroutes sûres et performantes"**

Résultats de la votation fédérale du 8 février 2004

Canton de Genève

Communes	Electeurs inscrits	Bulletins rentrés						OUI en % (1)	Taux de participation en % (2)
		Bulletins valables			Bulletins n'entrant pas en ligne de compte				
		OUI	NON	Total	Blancs	Nuls	Total		
Ville de Genève	83 834	14 861	29 200	44 061	1 183	8	45 252	33,7	54,0
Aire-la-Ville	448	171	136	307	16	-	323	55,7	72,1
Anières	1 196	470	292	762	20	-	782	61,7	65,4
Avully	1 045	265	362	627	25	-	652	42,3	62,4
Avusy	781	207	237	444	18	-	462	46,6	59,2
Bardonnex	1 252	362	448	810	17	-	827	44,7	66,1
Bellevue	1 188	328	358	686	18	-	704	47,8	59,3
Bernex	5 651	1 449	1 859	3 308	92	-	3 400	43,8	60,2
Carouge	9 098	1 588	3 265	4 853	135	-	4 988	32,7	54,8
Cartigny	498	174	168	342	12	-	354	50,9	71,1
Céligny	348	103	108	211	5	-	216	48,8	62,1
Chancy	537	157	161	318	12	-	330	49,4	61,5
Chêne-Bougeries	5 639	1 713	1 695	3 408	80	-	3 488	50,3	61,9
Chêne-Bourg	3 792	780	1 229	2 009	59	-	2 068	38,8	54,5
Choulex	588	204	163	367	12	-	379	55,6	64,5
Collex-Bossy	745	236	213	449	12	-	461	52,6	61,9
Collonge-Bellerive	3 762	1 457	975	2 432	73	-	2 505	59,9	66,6
Cologny	2 535	1 044	545	1 589	51	-	1 640	65,7	64,7
Confignon	2 158	638	697	1 335	45	-	1 380	47,8	63,9
Corsier	948	374	233	607	12	-	619	61,6	65,3
Dardagny	699	177	220	397	9	-	406	44,6	58,1
Genthod	1 162	367	336	703	22	-	725	52,2	62,4
Grand-Saconnex	3 826	867	1 289	2 156	67	-	2 223	40,2	58,1
Gy	226	87	69	156	7	-	163	55,8	72,1
Hermance	470	159	153	312	5	-	317	51,0	67,4
Jussy	697	253	197	450	22	-	472	56,2	67,7
Laconnex	351	150	101	251	10	-	261	59,8	74,4
Lancy	13 764	2 755	4 717	7 472	189	-	7 661	36,9	55,7
Meinier	1 093	349	319	668	27	-	695	52,2	63,6
Meyrin	9 180	1 880	2 993	4 873	119	-	4 992	38,6	54,4
Onex	8 802	1 658	3 040	4 698	159	-	4 857	35,3	55,2
Perly-Certoux	1 580	375	502	877	26	-	903	42,8	57,2
Plan-les-Ouates	4 417	1 218	1 464	2 682	70	1	2 753	45,4	62,3
Pregny-Chambésy	1 400	427	410	837	34	-	871	51,0	62,2
Presinge	383	96	115	211	14	-	225	45,5	58,7
Puplinge	1 318	362	429	791	21	-	812	45,8	61,6
Russin	254	77	97	174	3	-	177	44,3	69,7
Satigny	1 596	525	473	998	34	-	1 032	52,6	64,7
Soral	416	141	129	270	6	-	276	52,2	66,3
Thônex	6 655	1 763	1 971	3 734	109	-	3 843	47,2	57,7
Troinex	1 266	403	383	786	19	-	805	51,3	63,6
Vandoeuvres	1 385	584	337	921	21	-	942	63,4	68,0
Vernier	12 726	2 272	4 054	6 326	149	-	6 475	35,9	50,9
Versoix	5 099	1 129	1 458	2 587	81	-	2 668	43,6	52,3
Veyrier	5 400	1 645	1 621	3 266	99	-	3 365	50,4	62,3
<b>Canton</b>	<b>210 208</b>	<b>46 300</b>	<b>69 221</b>	<b>115 521</b>	<b>3 219</b>	<b>9</b>	<b>118 749</b>	<b>40,1</b>	<b>56,5</b>
Suisses de l'étranger (3)	10 459	2 934	1 942	4 876	99	-	4 975	60,2	47,6
<b>Total</b>	<b>220 667</b>	<b>49 234</b>	<b>71 163</b>	<b>120 397</b>	<b>3 318</b>	<b>9</b>	<b>123 724</b>	<b>40,9</b>	<b>56,1</b>

(1) Nombre de OUI en pour cent du total des bulletins valables.

(2) Nombre de bulletins rentrés en pour cent du total des électeurs inscrits.

(3) Suisses de l'étranger votant dans le canton de Genève.

*Source* : Service des votations et élections / Office cantonal de la statistique (Genève)

**T - 05 Modification du 13 décembre 2002 du code des obligations  
(bail à loyer)**

Résultats de la votation fédérale du 8 février 2004

Canton de Genève

Communes	Electeurs inscrits	Bulletins rentrés						OUI en % (1)	Taux de participation en % (2)
		Bulletins valables			Bulletins n'entrant pas en ligne de compte				
		OUI	NON	Total	Blancs	Nuls	Total		
Ville de Genève	83 834	7 546	36 703	44 249	995	8	45 252	17,1	54,0
Aire-la-Ville	448	121	186	307	16	-	323	39,4	72,1
Anières	1 196	367	378	745	37	-	782	49,3	65,4
Avully	1 045	142	494	636	16	-	652	22,3	62,4
Avusy	781	150	267	417	45	-	462	36,0	59,2
Bardonnex	1 252	282	503	785	42	-	827	35,9	66,1
Bellevue	1 188	242	420	662	42	-	704	36,6	59,3
Bernex	5 651	892	2 362	3 254	146	-	3 400	27,4	60,2
Carouge	9 098	834	4 028	4 862	126	-	4 988	17,2	54,8
Cartigny	498	124	211	335	19	-	354	37,0	71,1
Céligny	348	77	126	203	13	-	216	37,9	62,1
Chancy	537	108	197	305	25	-	330	35,4	61,5
Chêne-Bougeries	5 639	1 104	2 253	3 357	131	-	3 488	32,9	61,9
Chêne-Bourg	3 792	411	1 575	1 986	82	-	2 068	20,7	54,5
Choulex	588	148	208	356	23	-	379	41,6	64,5
Collex-Bossy	745	199	243	442	19	-	461	45,0	61,9
Collonge-Bellerive	3 762	1 112	1 272	2 384	121	-	2 505	46,6	66,6
Cologny	2 535	839	739	1 578	62	-	1 640	53,2	64,7
Confignon	2 158	463	845	1 308	72	-	1 380	35,4	63,9
Corsier	948	308	275	583	36	-	619	52,8	65,3
Dardagny	699	118	278	396	10	-	406	29,8	58,1
Genthod	1 162	300	388	688	37	-	725	43,6	62,4
Grand-Saconnex	3 826	493	1 651	2 144	79	-	2 223	23,0	58,1
Gy	226	73	79	152	11	-	163	48,0	72,1
Hermance	470	134	170	304	13	-	317	44,1	67,4
Jussy	697	223	212	435	37	-	472	51,3	67,7
Laconnex	351	97	148	245	16	-	261	39,6	74,4
Lancy	13 764	1 264	6 190	7 454	207	-	7 661	17,0	55,7
Meinier	1 093	234	411	645	50	-	695	36,3	63,6
Meyrin	9 180	941	3 913	4 854	138	-	4 992	19,4	54,4
Onex	8 802	830	3 889	4 719	138	-	4 857	17,6	55,2
Perly-Certoux	1 580	239	619	858	45	-	903	27,9	57,2
Plan-les-Quates	4 417	827	1 788	2 615	137	1	2 753	31,6	62,3
Pregny-Chambésy	1 400	349	474	823	48	-	871	42,4	62,2
Presinge	383	51	156	207	18	-	225	24,6	58,7
Puplinge	1 318	197	597	794	18	-	812	24,8	61,6
Russin	254	69	99	168	9	-	177	41,1	69,7
Satigny	1 596	383	593	976	56	-	1 032	39,2	64,7
Soral	416	116	141	257	19	-	276	45,1	66,3
Thônex	6 655	1 180	2 521	3 701	142	-	3 843	31,9	57,7
Troinex	1 266	270	486	756	49	-	805	35,7	63,6
Vandoeuvres	1 385	470	415	885	57	-	942	53,1	68,0
Vernier	12 726	1 058	5 222	6 280	195	-	6 475	16,8	50,9
Versoix	5 099	711	1 831	2 542	126	-	2 668	28,0	52,3
Veyrier	5 400	1 275	1 933	3 208	157	-	3 365	39,7	62,3
<b>Canton</b>	<b>210 208</b>	<b>27 371</b>	<b>87 489</b>	<b>114 860</b>	<b>3 880</b>	<b>9</b>	<b>118 749</b>	<b>23,8</b>	<b>56,5</b>
Suisses de l'étranger (3)	10 459	1 882	2 909	4 791	184	-	4 975	39,3	47,6
<b>Total</b>	<b>220 667</b>	<b>29 253</b>	<b>90 398</b>	<b>119 651</b>	<b>4 064</b>	<b>9</b>	<b>123 724</b>	<b>24,4</b>	<b>56,1</b>

(1) Nombre de OUI en pour cent du total des bulletins valables.

(2) Nombre de bulletins rentrés en pour cent du total des électeurs inscrits.

(3) Suisses de l'étranger votant dans le canton de Genève.

*Source* : Service des votations et élections / Office cantonal de la statistique (Genève)

**T - 06 Initiative populaire "Internement à vie pour les délinquants sexuels ou violents jugés très dangereux et non amendables"**

Résultats de la votation fédérale du 8 février 2004

Canton de Genève

Communes	Electeurs inscrits	Bulletins rentrés						OUI en % (1)	Taux de participation en % (2)
		Bulletins valables			Bulletins n'entrant pas en ligne de compte				
		OUI	NON	Total	Blancs	Nuls	Total		
Ville de Genève	83 834	20 998	22 440	43 438	1 806	8	45 252	48,3	54,0
Aire-la-Ville	448	195	110	305	18	-	323	63,9	72,1
Anières	1 196	404	351	755	27	-	782	53,5	65,4
Avully	1 045	361	265	626	26	-	652	57,7	62,4
Avusy	781	233	199	432	30	-	462	53,9	59,2
Bardonnex	1 252	424	370	794	33	-	827	53,4	66,1
Bellevue	1 188	402	279	681	23	-	704	59,0	59,3
Bernex	5 651	1 768	1 512	3 280	120	-	3 400	53,9	60,2
Carouge	9 098	2 387	2 418	4 805	183	-	4 988	49,7	54,8
Cartigny	498	160	170	330	24	-	354	48,5	71,1
Céligny	348	97	111	208	8	-	216	46,6	62,1
Chancy	537	183	133	316	14	-	330	57,9	61,5
Chêne-Bougeries	5 639	1 738	1 619	3 357	131	-	3 488	51,8	61,9
Chêne-Bourg	3 792	1 080	911	1 991	77	-	2 068	54,2	54,5
Choulex	588	192	170	362	17	-	379	53,0	64,5
Collex-Bossy	745	272	181	453	8	-	461	60,0	61,9
Collonge-Bellerive	3 762	1 344	1 073	2 417	88	-	2 505	55,6	66,6
Cologny	2 535	900	680	1 580	60	-	1 640	57,0	64,7
Confignon	2 158	688	651	1 339	41	-	1 380	51,4	63,9
Corsier	948	337	252	589	30	-	619	57,2	65,3
Dardagny	699	232	161	393	13	-	406	59,0	58,1
Genthod	1 162	395	304	699	26	-	725	56,5	62,4
Grand-Saconnex	3 826	1 257	893	2 150	73	-	2 223	58,5	58,1
Gy	226	71	79	150	13	-	163	47,3	72,1
Hermance	470	156	147	303	14	-	317	51,5	67,4
Jussy	697	267	183	450	22	-	472	59,3	67,7
Laconnex	351	135	107	242	19	-	261	55,8	74,4
Lancy	13 764	4 266	3 129	7 395	266	-	7 661	57,7	55,7
Meinier	1 093	378	280	658	37	-	695	57,4	63,6
Meyrin	9 180	2 915	1 904	4 819	173	-	4 992	60,5	54,4
Onex	8 802	2 765	1 934	4 699	158	-	4 857	58,8	55,2
Perly-Certoux	1 580	504	366	870	33	-	903	57,9	57,2
Plan-les-Ouates	4 417	1 482	1 165	2 647	105	1	2 753	56,0	62,3
Pregny-Chambésy	1 400	476	362	838	33	-	871	56,8	62,2
Presinge	383	124	94	218	7	-	225	56,9	58,7
Puplinge	1 318	446	331	777	35	-	812	57,4	61,6
Russin	254	94	75	169	8	-	177	55,6	69,7
Satigny	1 596	608	392	1 000	32	-	1 032	60,8	64,7
Soral	416	168	97	265	11	-	276	63,4	66,3
Thônex	6 655	2 087	1 641	3 728	115	-	3 843	56,0	57,7
Troinex	1 266	386	382	768	37	-	805	50,3	63,6
Vandoeuvres	1 385	498	411	909	33	-	942	54,8	68,0
Vernier	12 726	3 622	2 624	6 246	229	-	6 475	58,0	50,9
Versoix	5 099	1 479	1 081	2 560	108	-	2 668	57,8	52,3
Veyrier	5 400	1 735	1 504	3 239	126	-	3 365	53,6	62,3
<b>Canton</b>	<b>210 208</b>	<b>60 709</b>	<b>53 541</b>	<b>114 250</b>	<b>4 490</b>	<b>9</b>	<b>118 749</b>	<b>53,1</b>	<b>56,5</b>
Suisses de l'étranger (3)	10 459	2 276	2 583	4 859	116	-	4 975	46,8	47,6
<b>Total</b>	<b>220 667</b>	<b>62 985</b>	<b>56 124</b>	<b>119 109</b>	<b>4 606</b>	<b>9</b>	<b>123 724</b>	<b>52,9</b>	<b>56,1</b>

(1) Nombre de OUI en pour cent du total des bulletins valables.

(2) Nombre de bulletins rentrés en pour cent du total des électeurs inscrits.

(3) Suisses de l'étranger votant dans le canton de Genève.

*Source* : Service des votations et élections / Office cantonal de la statistique (Genève)



**T - 07 Modification du 3 octobre 2003 de la loi fédérale sur l'assurance-vieillesse et survivants  
(11e révision de l'AVS)**

Résultats de la votation fédérale du 16 mai 2004

Canton de Genève

Communes	Electeurs inscrits	Bulletins rentrés						Taux de participation en % (2)	
		Bulletins valables			Bulletins n'entrant pas en ligne de compte				OUI en % (1)
		OUI	NON	Total	Blancs	Nuls	Total		
Ville de Genève	83 798	10 565	35 056	45 621	384	6	46 011	23,2	54,9
Aire-la-Ville	444	107	174	281	3	-	284	38,1	64,0
Anières	1 205	343	354	697	10	-	707	49,2	58,7
Avully	1 031	96	480	576	5	-	581	16,7	56,4
Avusy	784	138	330	468	12	-	480	29,5	61,2
Bardonnex	1 262	256	539	795	6	-	801	32,2	63,5
Bellevue	1 200	236	442	678	6	-	684	34,8	57,0
Bernex	5 670	831	2 559	3 390	40	-	3 430	24,5	60,5
Carouge	9 110	921	3 989	4 910	49	1	4 960	18,8	54,4
Cartigny	501	128	216	344	3	-	347	37,2	69,3
Céligny	347	73	119	192	4	-	196	38,0	56,5
Chancy	543	79	249	328	5	-	333	24,1	61,3
Chêne-Bougeries	5 669	1 377	2 016	3 393	29	2	3 424	40,6	60,4
Chêne-Bourg	3 780	438	1 638	2 076	18	-	2 094	21,1	55,4
Choulex	586	161	203	364	4	-	368	44,2	62,8
Collex-Bossy	738	154	309	463	4	-	467	33,3	63,3
Collonge-Bellerive	3 775	1 125	1 262	2 387	38	-	2 425	47,1	64,2
Cologny	2 525	875	684	1 559	14	-	1 573	56,1	62,3
Confignon	2 159	409	956	1 365	16	-	1 381	30,0	64,0
Corsier	949	258	329	587	4	-	591	44,0	62,3
Dardagny	703	86	335	421	6	-	427	20,4	60,7
Genthod	1 170	261	455	716	9	-	725	36,5	62,0
Grand-Saconnex	3 819	547	1 642	2 189	16	-	2 205	25,0	57,7
Gy	223	71	74	145	10	-	155	49,0	69,5
Hermance	469	105	190	295	3	-	298	35,6	63,5
Jussy	697	204	222	426	5	-	431	47,9	61,8
Laconnex	352	97	148	245	4	-	249	39,6	70,7
Lancy	13 764	1 552	6 392	7 944	52	1	7 997	19,5	58,1
Meinier	1 082	219	424	643	13	-	656	34,1	60,6
Meyrin	9 160	917	4 291	5 208	31	-	5 239	17,6	57,2
Onex	8 881	957	4 159	5 116	36	-	5 152	18,7	58,0
Perly-Certoux	1 592	220	704	924	5	-	929	23,8	58,4
Plan-les-Ouates	4 501	796	1 919	2 715	20	-	2 735	29,3	60,8
Pregny-Chambésy	1 404	352	500	852	5	-	857	41,3	61,0
Presinge	389	69	147	216	2	-	218	31,9	56,0
Puplinge	1 307	220	576	796	8	-	804	27,6	61,5
Russin	249	64	107	171	3	-	174	37,4	69,9
Satigny	1 595	306	679	985	7	-	992	31,1	62,2
Soral	422	87	178	265	5	-	270	32,8	64,0
Thônex	6 605	1 116	2 734	3 850	28	-	3 878	29,0	58,7
Troinex	1 265	308	487	795	6	-	801	38,7	63,3
Vandoeuvres	1 394	511	389	900	7	-	907	56,8	65,1
Vernier	12 753	1 055	5 775	6 830	52	-	6 882	15,4	54,0
Versoix	5 123	736	1 990	2 726	34	1	2 761	27,0	53,9
Veyrier	5 398	1 297	2 018	3 315	37	1	3 353	39,1	62,1
<b>Canton</b>	<b>210 393</b>	<b>30 723</b>	<b>88 439</b>	<b>119 162</b>	<b>1 058</b>	<b>12</b>	<b>120 232</b>	<b>25,8</b>	<b>57,1</b>
Suisses de l'étranger (3)	10 958	1 956	3 514	5 470	40	1	5 511	35,8	50,3
<b>Total</b>	<b>221 351</b>	<b>32 679</b>	<b>91 953</b>	<b>124 632</b>	<b>1 098</b>	<b>13</b>	<b>125 743</b>	<b>26,2</b>	<b>56,8</b>

(1) Nombre de OUI en pour cent du total des bulletins valables.

(2) Nombre de bulletins rentrés en pour cent du total des électeurs inscrits.

(3) Suisses de l'étranger votant dans le canton de Genève.

**Source** : Service des votations et élections / Office cantonal de la statistique (Genève)

**T - 08 Arrêté fédéral du 3 octobre 2003 sur le financement de l'AVS/AI par le biais d'un relèvement de la taxe sur la valeur ajoutée**

Résultats de la votation fédérale du 16 mai 2004

Canton de Genève

Communes	Electeurs inscrits	Bulletins rentrés						OUI en % (1)	Taux de participation en % (2)
		Bulletins valables			Bulletins n'entrant pas en ligne de compte				
		OUI	NON	Total	Blancs	Nuls	Total		
Ville de Genève	83 798	15 086	30 253	45 339	666	6	46 011	33,3	54,9
Aire-la-Ville	444	86	196	282	2	-	284	30,5	64,0
Anières	1 205	191	507	698	9	-	707	27,4	58,7
Avully	1 031	155	414	569	12	-	581	27,2	56,4
Avusy	784	133	338	471	9	-	480	28,2	61,2
Bardonnex	1 262	297	487	784	17	-	801	37,9	63,5
Bellevue	1 200	166	510	676	8	-	684	24,6	57,0
Bernex	5 670	1 093	2 262	3 355	75	-	3 430	32,6	60,5
Carouge	9 110	1 535	3 336	4 871	88	1	4 960	31,5	54,4
Cartigny	501	117	225	342	5	-	347	34,2	69,3
Céligny	347	70	121	191	5	-	196	36,6	56,5
Chancy	543	93	234	327	6	-	333	28,4	61,3
Chêne-Bougeries	5 669	1 043	2 325	3 368	54	2	3 424	31,0	60,4
Chêne-Bourg	3 780	603	1 458	2 061	33	-	2 094	29,3	55,4
Choulex	586	114	247	361	7	-	368	31,6	62,8
Collex-Bossy	738	147	313	460	7	-	467	32,0	63,3
Collonge-Bellerive	3 775	626	1 772	2 398	27	-	2 425	26,1	64,2
Cologny	2 525	397	1 156	1 553	20	-	1 573	25,6	62,3
Confignon	2 159	489	872	1 361	20	-	1 381	35,9	64,0
Corsier	949	163	423	586	5	-	591	27,8	62,3
Dardagny	703	120	303	423	4	-	427	28,4	60,7
Genthod	1 170	218	497	715	10	-	725	30,5	62,0
Grand-Saconnex	3 819	690	1 491	2 181	24	-	2 205	31,6	57,7
Gy	223	44	106	150	5	-	155	29,3	69,5
Hermance	469	92	203	295	3	-	298	31,2	63,5
Jussy	697	102	320	422	9	-	431	24,2	61,8
Laconnex	352	87	155	242	7	-	249	36,0	70,7
Lancy	13 764	2 422	5 477	7 899	97	1	7 997	30,7	58,1
Meinier	1 082	178	468	646	10	-	656	27,6	60,6
Meyrin	9 160	1 526	3 666	5 192	47	-	5 239	29,4	57,2
Onex	8 881	1 428	3 657	5 085	67	-	5 152	28,1	58,0
Perly-Certoux	1 592	247	663	910	19	-	929	27,1	58,4
Plan-les-Ouates	4 501	794	1 914	2 708	27	-	2 735	29,3	60,8
Pregny-Chambésy	1 404	229	622	851	6	-	857	26,9	61,0
Presinge	389	62	151	213	5	-	218	29,1	56,0
Puplinge	1 307	250	545	795	9	-	804	31,4	61,5
Russin	249	38	133	171	3	-	174	22,2	69,9
Satigny	1 595	284	695	979	13	-	992	29,0	62,2
Soral	422	64	204	268	2	-	270	23,9	64,0
Thônex	6 605	1 216	2 623	3 839	39	-	3 878	31,7	58,7
Troinex	1 265	263	531	794	7	-	801	33,1	63,3
Vandoeuvres	1 394	237	665	902	5	-	907	26,3	65,1
Vernier	12 753	1 934	4 867	6 801	81	-	6 882	28,4	54,0
Versoix	5 123	856	1 872	2 728	32	1	2 761	31,4	53,9
Veyrier	5 398	1 043	2 258	3 301	51	1	3 353	31,6	62,1
<b>Canton</b>	<b>210 393</b>	<b>37 028</b>	<b>81 535</b>	<b>118 563</b>	<b>1 657</b>	<b>12</b>	<b>120 232</b>	<b>31,2</b>	<b>57,1</b>
Suisses de l'étranger (3)	10 958	2 632	2 832	5 464	46	1	5 511	48,2	50,3
<b>Total</b>	<b>221 351</b>	<b>39 660</b>	<b>84 367</b>	<b>124 027</b>	<b>1 703</b>	<b>13</b>	<b>125 743</b>	<b>32,0</b>	<b>56,8</b>

(1) Nombre de OUI en pour cent du total des bulletins valables.

(2) Nombre de bulletins rentrés en pour cent du total des électeurs inscrits.

(3) Suisses de l'étranger votant dans le canton de Genève.

*Source* : Service des votations et élections / Office cantonal de la statistique (Genève)

**T - 09 Loi fédérale du 20 juin 2003 sur la modification d'actes concernant l'imposition du couple et de la famille,  
l'imposition du logement et les droits de timbre**

Résultats de la votation fédérale du 16 mai 2004

Canton de Genève

Communes	Electeurs inscrits	Bulletins rentrés						OUI en % (1)	Taux de participation en % (2)
		Bulletins valables			Bulletins n'entrant pas en ligne de compte				
		OUI	NON	Total	Blancs	Nuls	Total		
Ville de Genève	83 798	11 779	33 656	45 435	570	6	46 011	25,9	54,9
Aire-la-Ville	444	113	164	277	7	-	284	40,8	64,0
Anières	1 205	387	309	696	11	-	707	55,6	58,7
Avully	1 031	127	444	571	10	-	581	22,2	56,4
Avusy	784	206	270	476	4	-	480	43,3	61,2
Bardonnex	1 262	312	480	792	9	-	801	39,4	63,5
Bellevue	1 200	341	336	677	7	-	684	50,4	57,0
Bernex	5 670	1 193	2 194	3 387	43	-	3 430	35,2	60,5
Carouge	9 110	1 122	3 770	4 892	67	1	4 960	22,9	54,4
Cartigny	501	146	197	343	4	-	347	42,6	69,3
Céligny	347	96	97	193	3	-	196	49,7	56,5
Chancy	543	113	217	330	3	-	333	34,2	61,3
Chêne-Bougeries	5 669	1 524	1 845	3 369	53	2	3 424	45,2	60,4
Chêne-Bourg	3 780	561	1 507	2 068	26	-	2 094	27,1	55,4
Choulex	586	180	178	358	10	-	368	50,3	62,8
Collex-Bossy	738	228	235	463	4	-	467	49,2	63,3
Collonge-Bellerive	3 775	1 377	1 012	2 389	36	-	2 425	57,6	64,2
Cologny	2 525	1 026	534	1 560	13	-	1 573	65,8	62,3
Confignon	2 159	512	849	1 361	20	-	1 381	37,6	64,0
Corsier	949	303	285	588	3	-	591	51,5	62,3
Dardagny	703	130	291	421	6	-	427	30,9	60,7
Genthod	1 170	334	385	719	6	-	725	46,5	62,0
Grand-Saconnex	3 819	714	1 460	2 174	31	-	2 205	32,8	57,7
Gy	223	81	72	153	2	-	155	52,9	69,5
Hermance	469	126	171	297	1	-	298	42,4	63,5
Jussy	697	229	199	428	3	-	431	53,5	61,8
Laconnex	352	107	134	241	8	-	249	44,4	70,7
Lancy	13 764	1 955	5 949	7 904	92	1	7 997	24,7	58,1
Meinier	1 082	245	400	645	11	-	656	38,0	60,6
Meyrin	9 160	1 298	3 881	5 179	60	-	5 239	25,1	57,2
Onex	8 881	1 238	3 865	5 103	49	-	5 152	24,3	58,0
Perly-Certoux	1 592	316	607	923	6	-	929	34,2	58,4
Plan-les-Quates	4 501	1 137	1 567	2 704	31	-	2 735	42,0	60,8
Pregny-Chambésy	1 404	427	425	852	5	-	857	50,1	61,0
Presinge	389	67	149	216	2	-	218	31,0	56,0
Puplinge	1 307	299	492	791	13	-	804	37,8	61,5
Russin	249	77	93	170	4	-	174	45,3	69,9
Satigny	1 595	364	616	980	12	-	992	37,1	62,2
Soral	422	109	157	266	4	-	270	41,0	64,0
Thônex	6 605	1 430	2 397	3 827	51	-	3 878	37,4	58,7
Troinex	1 265	403	394	797	4	-	801	50,6	63,3
Vandoeuvres	1 394	588	309	897	10	-	907	65,6	65,1
Vernier	12 753	1 521	5 280	6 801	81	-	6 882	22,4	54,0
Versoix	5 123	885	1 828	2 713	47	1	2 761	32,6	53,9
Veyrier	5 398	1 626	1 695	3 321	31	1	3 353	49,0	62,1
<b>Canton</b>	<b>210 393</b>	<b>37 352</b>	<b>81 395</b>	<b>118 747</b>	<b>1 473</b>	<b>12</b>	<b>120 232</b>	<b>31,5</b>	<b>57,1</b>
Suisses de l'étranger (3)	10 958	2 095	3 344	5 439	71	1	5 511	38,5	50,3
<b>Total</b>	<b>221 351</b>	<b>39 447</b>	<b>84 739</b>	<b>124 186</b>	<b>1 544</b>	<b>13</b>	<b>125 743</b>	<b>31,8</b>	<b>56,8</b>

(1) Nombre de OUI en pour cent du total des bulletins valables.

(2) Nombre de bulletins rentrés en pour cent du total des électeurs inscrits.

(3) Suisses de l'étranger votant dans le canton de Genève.

**Source** : Service des votations et élections / Office cantonal de la statistique (Genève)

**T - 10 Arrêté fédéral du 3 octobre 2003 sur la naturalisation ordinaire et sur la naturalisation facilitée  
des jeunes étrangers de la deuxième génération**

Résultats de la votation fédérale du 26 septembre 2004

Canton de Genève

Communes	Electeurs inscrits	Bulletins rentrés						Taux de participa- tion en % (2)	
		Bulletins valables			Bulletins n'entrant pas en ligne de compte				OUI en % (1)
		OUI	NON	Total	Blancs	Nuls	Total		
Ville de Genève	84 003	31 876	14 379	46 255	599	8	46 862	68,9	55,8
Aire-la-Ville	450	189	110	299	3	-	302	63,2	67,1
Anières	1 214	478	247	725	14	-	739	65,9	60,9
Avully	1 046	430	188	618	9	-	627	69,6	59,9
Avusy	784	346	135	481	4	-	485	71,9	61,9
Bardonnex	1 264	571	248	819	7	-	826	69,7	65,3
Bellevue	1 226	474	237	711	5	-	716	66,7	58,4
Bernex	5 680	2 338	1 043	3 381	31	1	3 413	69,2	60,1
Carouge	9 167	3 475	1 633	5 108	72	-	5 180	68,0	56,5
Cartigny	485	242	81	323	4	-	327	74,9	67,4
Céligny	348	146	58	204	3	-	207	71,6	59,5
Chancy	544	226	112	338	4	-	342	66,9	62,9
Chêne-Bougeries	5 694	2 554	1 109	3 663	44	-	3 707	69,7	65,1
Chêne-Bourg	3 799	1 420	691	2 111	41	-	2 152	67,3	56,6
Choulex	587	262	106	368	4	-	372	71,2	63,4
Collex-Bossy	743	325	142	467	1	-	468	69,6	63,0
Collonge-Bellerive	3 763	1 634	742	2 376	24	1	2 401	68,8	63,8
Cologny	2 553	1 049	516	1 565	13	-	1 578	67,0	61,8
Confignon	2 150	984	392	1 376	24	-	1 400	71,5	65,1
Corsier	955	391	192	583	5	-	588	67,1	61,6
Dardagny	707	303	120	423	7	-	430	71,6	60,8
Genthod	1 186	494	214	708	5	-	713	69,8	60,1
Grand-Saconnex	3 895	1 473	732	2 205	29	-	2 234	66,8	57,4
Gy	228	101	40	141	6	-	147	71,6	64,5
Hermance	476	217	94	311	4	-	315	69,8	66,2
Jussy	706	273	164	437	5	-	442	62,5	62,6
Laconnex	351	174	79	253	5	-	258	68,8	73,5
Lancy	13 784	4 985	2 775	7 760	95	1	7 856	64,2	57,0
Meinier	1 073	431	220	651	12	-	663	66,2	61,8
Meyrin	9 203	2 916	1 907	4 823	168	-	4 991	60,5	54,2
Onex	8 932	3 164	1 838	5 002	60	-	5 062	63,3	56,7
Perly-Certoux	1 593	579	304	883	16	-	899	65,6	56,4
Plan-les-Ouates	4 642	1 913	914	2 827	23	-	2 850	67,7	61,4
Pregny-Chambésy	1 406	570	271	841	5	-	846	67,8	60,2
Presinge	387	144	77	221	6	-	227	65,2	58,7
Puplinge	1 310	538	263	801	10	-	811	67,2	61,9
Russin	245	89	70	159	4	-	163	56,0	66,5
Satigny	1 623	699	317	1 016	14	-	1 030	68,8	63,5
Soral	422	157	99	256	6	-	262	61,3	62,1
Thônex	6 679	2 576	1 285	3 861	51	-	3 912	66,7	58,6
Troinex	1 257	594	213	807	9	-	816	73,6	64,9
Vandoeuvres	1 387	583	313	896	10	-	906	65,1	65,3
Vernier	12 789	4 100	2 664	6 764	101	-	6 865	60,6	53,7
Versoix	5 180	1 795	926	2 721	38	1	2 760	66,0	53,3
Veyrier	5 426	2 312	988	3 300	27	1	3 328	70,1	61,3
<b>Canton</b>	<b>211 342</b>	<b>80 590</b>	<b>39 248</b>	<b>119 838</b>	<b>1 627</b>	<b>13</b>	<b>121 478</b>	<b>67,2</b>	<b>57,5</b>
Suisses de l'étranger (3)	11 510	4 536	1 242	5 778	34	1	5 813	78,5	50,5
<b>Total</b>	<b>222 852</b>	<b>85 126</b>	<b>40 490</b>	<b>125 616</b>	<b>1 661</b>	<b>14</b>	<b>127 291</b>	<b>67,8</b>	<b>57,1</b>

(1) Nombre de OUI en pour cent du total des bulletins valables.

(2) Nombre de bulletins rentrés en pour cent du total des électeurs inscrits.

(3) Suisses de l'étranger votant dans le canton de Genève.

*Source* : Service des votations et élections / Office cantonal de la statistique (Genève)

**T - 11 Arrêté fédéral du 3 octobre 2003 sur l'acquisition de la nationalité par les étrangers de la troisième génération**

Résultats de la votation fédérale du 26 septembre 2004

Canton de Genève

Communes	Electeurs inscrits	Bulletins rentrés						Taux de participation en % (2)	
		Bulletins valables			Bulletins n'entrant pas en ligne de compte		Total		OUI en % (1)
		OUI	NON	Total	Blancs	Nuls			
Ville de Genève	84 003	33 350	12 971	46 321	533	8	46 862	72,0	55,8
Aire-la-Ville	450	204	94	298	4	-	302	68,5	67,1
Anières	1 214	529	195	724	15	-	739	73,1	60,9
Avully	1 046	455	164	619	8	-	627	73,5	59,9
Avusy	784	368	115	483	2	-	485	76,2	61,9
Bardonnex	1 264	590	226	816	10	-	826	72,3	65,3
Bellevue	1 226	493	213	706	10	-	716	69,8	58,4
Bernex	5 680	2 448	926	3 374	38	1	3 413	72,6	60,1
Carouge	9 167	3 674	1 443	5 117	63	-	5 180	71,8	56,5
Cartigny	485	250	76	326	1	-	327	76,7	67,4
Céligny	348	151	54	205	2	-	207	73,7	59,5
Chancy	544	226	113	339	3	-	342	66,7	62,9
Chêne-Bougeries	5 694	2 715	956	3 671	36	-	3 707	74,0	65,1
Chêne-Bourg	3 799	1 512	604	2 116	36	-	2 152	71,5	56,6
Choulex	587	271	97	368	4	-	372	73,6	63,4
Collex-Bossy	743	347	117	464	4	-	468	74,8	63,0
Collonge-Bellerive	3 763	1 704	677	2 381	19	1	2 401	71,6	63,8
Cologny	2 553	1 052	512	1 564	14	-	1 578	67,3	61,8
Confignon	2 150	1 035	345	1 380	20	-	1 400	75,0	65,1
Corsier	955	396	185	581	7	-	588	68,2	61,6
Dardagny	707	317	106	423	7	-	430	74,9	60,8
Genthod	1 186	505	203	708	5	-	713	71,3	60,1
Grand-Saconnex	3 895	1 517	694	2 211	23	-	2 234	68,6	57,4
Gy	228	108	36	144	3	-	147	75,0	64,5
Hermance	476	232	81	313	2	-	315	74,1	66,2
Jussy	706	295	142	437	5	-	442	67,5	62,6
Laconnex	351	173	78	251	7	-	258	68,9	73,5
Lancy	13 784	5 256	2 517	7 773	82	1	7 856	67,6	57,0
Meinier	1 073	458	195	653	10	-	663	70,1	61,8
Meyrin	9 203	3 126	1 702	4 828	163	-	4 991	64,7	54,2
Onex	8 932	3 226	1 765	4 991	71	-	5 062	64,6	56,7
Perly-Certoux	1 593	589	293	882	17	-	899	66,8	56,4
Plan-les-Ouates	4 642	1 997	831	2 828	22	-	2 850	70,6	61,4
Pregny-Chambésy	1 406	585	251	836	10	-	846	70,0	60,2
Presinge	387	153	69	222	5	-	227	68,9	58,7
Puplinge	1 310	555	252	807	4	-	811	68,8	61,9
Russin	245	96	62	158	5	-	163	60,8	66,5
Satigny	1 623	733	285	1 018	12	-	1 030	72,0	63,5
Soral	422	168	90	258	4	-	262	65,1	62,1
Thônex	6 679	2 718	1 152	3 870	42	-	3 912	70,2	58,6
Troinex	1 257	612	195	807	9	-	816	75,8	64,9
Vandoeuvres	1 387	628	270	898	8	-	906	69,9	65,3
Vernier	12 789	4 416	2 363	6 779	86	-	6 865	65,1	53,7
Versoix	5 180	1 905	825	2 730	29	1	2 760	69,8	53,3
Veyrier	5 426	2 414	877	3 291	36	1	3 328	73,4	61,3
<b>Canton</b>	<b>211 342</b>	<b>84 552</b>	<b>35 417</b>	<b>119 969</b>	<b>1 496</b>	<b>13</b>	<b>121 478</b>	<b>70,5</b>	<b>57,5</b>
Suisses de l'étranger (3)	11 510	4 551	1 219	5 770	42	1	5 813	78,9	50,5
<b>Total</b>	<b>222 852</b>	<b>89 103</b>	<b>36 636</b>	<b>125 739</b>	<b>1 538</b>	<b>14</b>	<b>127 291</b>	<b>70,9</b>	<b>57,1</b>

(1) Nombre de OUI en pour cent du total des bulletins valables.

(2) Nombre de bulletins rentrés en pour cent du total des électeurs inscrits.

(3) Suisses de l'étranger votant dans le canton de Genève.

*Source* : Service des votations et élections / Office cantonal de la statistique (Genève)

## T - 12 Initiative populaire "Services postaux pour tous"

Résultats de la votation fédérale du 26 septembre 2004

Canton de Genève

Communes	Electeurs inscrits	Bulletins rentrés						OUI en % (1)	Taux de participation en % (2)
		Bulletins valables			Bulletins n'entrant pas en ligne de compte				
		OUI	NON	Total	Blancs	Nuls	Total		
Ville de Genève	84 003	31 215	13 938	45 153	1 701	8	46 862	69,1	55,8
Aire-la-Ville	450	191	103	294	8	-	302	65,0	67,1
Anières	1 214	388	335	723	16	-	739	53,7	60,9
Avully	1 046	450	148	598	29	-	627	75,3	59,9
Avusy	784	305	154	459	26	-	485	66,4	61,9
Bardonnex	1 264	532	263	795	31	-	826	66,9	65,3
Bellevue	1 226	421	272	693	23	-	716	60,8	58,4
Bernex	5 680	2 153	1 132	3 285	127	1	3 413	65,5	60,1
Carouge	9 167	3 618	1 341	4 959	221	-	5 180	73,0	56,5
Cartigny	485	194	119	313	14	-	327	62,0	67,4
Céligny	348	124	80	204	3	-	207	60,8	59,5
Chancy	544	234	94	328	14	-	342	71,3	62,9
Chêne-Bougeries	5 694	2 107	1 454	3 561	146	-	3 707	59,2	65,1
Chêne-Bourg	3 799	1 448	601	2 049	103	-	2 152	70,7	56,6
Choulex	587	194	165	359	13	-	372	54,0	63,4
Collex-Bossy	743	277	177	454	14	-	468	61,0	63,0
Collonge-Bellerive	3 763	1 143	1 175	2 318	82	1	2 401	49,3	63,8
Cologny	2 553	701	829	1 530	48	-	1 578	45,8	61,8
Confignon	2 150	802	528	1 330	70	-	1 400	60,3	65,1
Corsier	955	275	296	571	17	-	588	48,2	61,6
Dardagny	707	300	115	415	15	-	430	72,3	60,8
Genthod	1 186	397	293	690	23	-	713	57,5	60,1
Grand-Saconnex	3 895	1 387	774	2 161	73	-	2 234	64,2	57,4
Gy	228	65	77	142	5	-	147	45,8	64,5
Hermance	476	193	107	300	15	-	315	64,3	66,2
Jussy	706	250	176	426	16	-	442	58,7	62,6
Laconnex	351	121	122	243	15	-	258	49,8	73,5
Lancy	13 784	5 326	2 262	7 588	267	1	7 856	70,2	57,0
Meinier	1 073	399	229	628	35	-	663	63,5	61,8
Meyrin	9 203	3 324	1 376	4 700	291	-	4 991	70,7	54,2
Onex	8 932	3 288	1 566	4 854	208	-	5 062	67,7	56,7
Perly-Certoux	1 593	558	301	859	40	-	899	65,0	56,4
Plan-les-Ouates	4 642	1 703	1 036	2 739	111	-	2 850	62,2	61,4
Pregny-Chambésy	1 406	498	324	822	24	-	846	60,6	60,2
Presinge	387	130	83	213	14	-	227	61,0	58,7
Puplinge	1 310	476	306	782	29	-	811	60,9	61,9
Russin	245	104	50	154	9	-	163	67,5	66,5
Satigny	1 623	608	384	992	38	-	1 030	61,3	63,5
Soral	422	154	102	256	6	-	262	60,2	62,1
Thônex	6 679	2 387	1 381	3 768	144	-	3 912	63,3	58,6
Troinex	1 257	452	339	791	25	-	816	57,1	64,9
Vandoeuvres	1 387	428	457	885	21	-	906	48,4	65,3
Vernier	12 789	4 916	1 737	6 653	212	-	6 865	73,9	53,7
Versoix	5 180	1 695	932	2 627	132	1	2 760	64,5	53,3
Veyrier	5 426	1 736	1 456	3 192	135	1	3 328	54,4	61,3
<b>Canton</b>	<b>211 342</b>	<b>77 667</b>	<b>39 189</b>	<b>116 856</b>	<b>4 609</b>	<b>13</b>	<b>121 478</b>	<b>66,5</b>	<b>57,5</b>
Suisses de l'étranger (3)	11 510	3 593	2 043	5 636	176	1	5 813	63,8	50,5
<b>Total</b>	<b>222 852</b>	<b>81 260</b>	<b>41 232</b>	<b>122 492</b>	<b>4 785</b>	<b>14</b>	<b>127 291</b>	<b>66,3</b>	<b>57,1</b>

(1) Nombre de OUI en pour cent du total des bulletins valables.

(2) Nombre de bulletins rentrés en pour cent du total des électeurs inscrits.

(3) Suisses de l'étranger votant dans le canton de Genève.

*Source* : Service des votations et élections / Office cantonal de la statistique (Genève)

**T - 13 Modification du 3 octobre 2003 de la loi sur les allocations pour perte de gain  
(allocation en cas de service ou de maternité)**

Résultats de la votation fédérale du 26 septembre 2004

Canton de Genève

Communes	Electeurs inscrits	Bulletins rentrés						OUI en % (1)	Taux de participation en % (2)
		Bulletins valables			Bulletins n'entrant pas en ligne de compte				
		OUI	NON	Total	Blancs	Nuls	Total		
Ville de Genève	84 003	36 472	9 510	45 982	872	8	46 862	79,3	55,8
Aire-la-Ville	450	231	62	293	9	-	302	78,8	67,1
Anières	1 214	590	135	725	14	-	739	81,4	60,9
Avully	1 046	505	109	614	13	-	627	82,2	59,9
Avusy	784	397	79	476	9	-	485	83,4	61,9
Bardonnex	1 264	658	155	813	13	-	826	80,9	65,3
Bellevue	1 226	568	138	706	10	-	716	80,5	58,4
Bernex	5 680	2 744	592	3 336	76	1	3 413	82,3	60,1
Carouge	9 167	4 178	894	5 072	108	-	5 180	82,4	56,5
Cartigny	485	264	57	321	6	-	327	82,2	67,4
Céligny	348	162	40	202	5	-	207	80,2	59,5
Chancy	544	275	63	338	4	-	342	81,4	62,9
Chêne-Bougeries	5 694	2 872	748	3 620	87	-	3 707	79,3	65,1
Chêne-Bourg	3 799	1 669	429	2 098	54	-	2 152	79,6	56,6
Choulex	587	277	86	363	9	-	372	76,3	63,4
Collex-Bossy	743	375	88	463	5	-	468	81,0	63,0
Collonge-Bellerive	3 763	1 842	520	2 362	38	1	2 401	78,0	63,8
Cologny	2 553	1 221	332	1 553	25	-	1 578	78,6	61,8
Confignon	2 150	1 144	224	1 368	32	-	1 400	83,6	65,1
Corsier	955	448	123	571	17	-	588	78,5	61,6
Dardagny	707	340	83	423	7	-	430	80,4	60,8
Genthod	1 186	551	139	690	23	-	713	79,9	60,1
Grand-Saconnex	3 895	1 693	491	2 184	50	-	2 234	77,5	57,4
Gy	228	111	28	139	8	-	147	79,9	64,5
Hermance	476	252	57	309	6	-	315	81,6	66,2
Jussy	706	336	101	437	5	-	442	76,9	62,6
Laconnex	351	208	47	255	3	-	258	81,6	73,5
Lancy	13 784	5 920	1 765	7 685	170	1	7 856	77,0	57,0
Meinier	1 073	500	145	645	18	-	663	77,5	61,8
Meyrin	9 203	3 803	978	4 781	210	-	4 991	79,5	54,2
Onex	8 932	3 759	1 205	4 964	98	-	5 062	75,7	56,7
Perly-Certoux	1 593	705	171	876	23	-	899	80,5	56,4
Plan-les-Ouates	4 642	2 236	564	2 800	50	-	2 850	79,9	61,4
Pregny-Chambésy	1 406	648	187	835	11	-	846	77,6	60,2
Presinge	387	177	47	224	3	-	227	79,0	58,7
Puplinge	1 310	633	165	798	13	-	811	79,3	61,9
Russin	245	119	40	159	4	-	163	74,8	66,5
Satigny	1 623	824	181	1 005	25	-	1 030	82,0	63,5
Soral	422	212	46	258	4	-	262	82,2	62,1
Thônex	6 679	3 026	814	3 840	72	-	3 912	78,8	58,6
Troinex	1 257	680	112	792	24	-	816	85,9	64,9
Vandoeuvres	1 387	677	214	891	15	-	906	76,0	65,3
Vernier	12 789	5 132	1 587	6 719	146	-	6 865	76,4	53,7
Versoix	5 180	2 147	546	2 693	66	1	2 760	79,7	53,3
Veyrier	5 426	2 623	635	3 258	69	1	3 328	80,5	61,3
<b>Canton</b>	<b>211 342</b>	<b>94 204</b>	<b>24 732</b>	<b>118 936</b>	<b>2 529</b>	<b>13</b>	<b>121 478</b>	<b>79,2</b>	<b>57,5</b>
Suisses de l'étranger (3)	11 510	4 828	871	5 699	113	1	5 813	84,7	50,5
<b>Total</b>	<b>222 852</b>	<b>99 032</b>	<b>25 603</b>	<b>124 635</b>	<b>2 642</b>	<b>14</b>	<b>127 291</b>	<b>79,5</b>	<b>57,1</b>

(1) Nombre de OUI en pour cent du total des bulletins valables.

(2) Nombre de bulletins rentrés en pour cent du total des électeurs inscrits.

(3) Suisses de l'étranger votant dans le canton de Genève.

**Source** : Service des votations et élections / Office cantonal de la statistique (Genève)

**T - 14 Arrêté fédéral du 3 octobre 2003 concernant la réforme de la péréquation financière et de la répartition des tâches entre la Confédération et les cantons (RPT)**

Résultats de la votation fédérale du 28 novembre 2004

Canton de Genève

Communes	Electeurs inscrits	Bulletins rentrés						OUI en % (1)	Taux de participation en % (2)
		Bulletins valables			Bulletins n'entrant pas en ligne de compte				
		OUI	NON	Total	Blancs	Nuls	Total		
Ville de Genève	83 942	16 483	15 894	32 377	1 710	6	34 093	50,9	40,6
Aire-la-Ville	444	130	65	195	22	-	217	66,7	48,9
Anières	1 224	425	153	578	30	-	608	73,5	49,7
Avully	1 047	206	203	409	29	-	438	50,4	41,8
Avusy	792	214	114	328	27	-	355	65,2	44,8
Bardonnex	1 267	349	208	557	37	-	594	62,7	46,9
Bellevue	1 233	314	170	484	32	-	516	64,9	41,8
Bernex	5 687	1 334	942	2 276	146	-	2 422	58,6	42,6
Carouge	9 179	1 583	1 824	3 407	197	-	3 604	46,5	39,3
Cartigny	484	160	75	235	22	-	257	68,1	53,1
Céligny	347	83	52	135	15	-	150	61,5	43,2
Chancy	547	112	108	220	17	-	237	50,9	43,3
Chêne-Bougeries	5 704	1 761	801	2 562	148	-	2 710	68,7	47,5
Chêne-Bourg	3 802	683	725	1 408	84	-	1 492	48,5	39,2
Choulex	600	162	80	242	33	-	275	66,9	45,8
Collex-Bossy	770	217	94	311	22	-	333	69,8	43,2
Collonge-Bellerive	3 766	1 394	389	1 783	63	-	1 846	78,2	49,0
Cologny	2 558	976	264	1 240	32	-	1 272	78,7	49,7
Confignon	2 144	617	336	953	71	-	1 024	64,7	47,8
Corsier	954	334	95	429	22	-	451	77,9	47,3
Dardagny	701	156	96	252	13	-	265	61,9	37,8
Genthod	1 207	327	166	493	29	-	522	66,3	43,2
Grand-Saconnex	3 908	856	646	1 502	95	2	1 599	57,0	40,9
Gy	225	72	20	92	11	-	103	78,3	45,8
Hermance	482	140	81	221	9	-	230	63,3	47,7
Jussy	700	239	89	328	29	-	357	72,9	51,0
Laconnex	357	119	47	166	17	-	183	71,7	51,3
Lancy	13 775	2 567	2 544	5 111	285	-	5 396	50,2	39,2
Meinier	1 078	285	180	465	36	-	501	61,3	46,5
Meyrin	9 205	1 580	1 582	3 162	165	-	3 327	50,0	36,1
Onex	8 920	1 578	1 661	3 239	200	-	3 439	48,7	38,6
Perly-Certoux	1 594	347	231	578	40	-	618	60,0	38,8
Plan-les-Ouates	4 701	1 115	771	1 886	121	2	2 009	59,1	42,7
Pregny-Chambésy	1 407	435	202	637	26	-	663	68,3	47,1
Presinge	389	72	77	149	14	-	163	48,3	41,9
Puplinge	1 307	321	202	523	34	-	557	61,4	42,6
Russin	245	70	48	118	6	-	124	59,3	50,6
Satigny	1 616	439	260	699	41	-	740	62,8	45,8
Soral	432	131	59	190	17	-	207	68,9	47,9
Thônex	6 666	1 610	1 137	2 747	158	-	2 905	58,6	43,6
Troinex	1 260	409	171	580	34	-	614	70,5	48,7
Vandoeuvres	1 385	549	151	700	24	-	724	78,4	52,3
Vernier	12 811	1 998	2 351	4 349	242	1	4 592	45,9	35,8
Versoix	5 194	1 069	746	1 815	91	1	1 907	58,9	36,7
Veyrier	5 429	1 607	719	2 326	132	-	2 458	69,1	45,3
<b>Canton</b>	<b>211 485</b>	<b>45 628</b>	<b>36 829</b>	<b>82 457</b>	<b>4 628</b>	<b>12</b>	<b>87 097</b>	<b>55,3</b>	<b>41,2</b>
Suisses de l'étranger (3)	11 724	2 567	1 803	4 370	223	-	4 593	58,7	39,2
<b>Total</b>	<b>223 209</b>	<b>48 195</b>	<b>38 632</b>	<b>86 827</b>	<b>4 851</b>	<b>12</b>	<b>91 690</b>	<b>55,5</b>	<b>41,1</b>

(1) Nombre de OUI en pour cent du total des bulletins valables.

(2) Nombre de bulletins rentrés en pour cent du total des électeurs inscrits.

(3) Suisses de l'étranger votant dans le canton de Genève.

**Source** : Service des votations et élections / Office cantonal de la statistique (Genève)



## T - 15 Arrêté fédéral du 19 mars 2004 sur un nouveau régime financier

Résultats de la votation fédérale du 28 novembre 2004

Canton de Genève

Communes	Electeurs inscrits	Bulletins rentrés						OUI en % (1)	Taux de participation en % (2)
		Bulletins valables			Bulletins n'entrant pas en ligne de compte				
		OUI	NON	Total	Blancs	Nuls	Total		
Ville de Genève	83 942	22 749	9 204	31 953	2 134	6	34 093	71,2	40,6
Aire-la-Ville	444	172	32	204	13	-	217	84,3	48,9
Anières	1 224	486	85	571	37	-	608	85,1	49,7
Avully	1 047	290	109	399	39	-	438	72,7	41,8
Avusy	792	262	59	321	34	-	355	81,6	44,8
Bardonnex	1 267	438	117	555	39	-	594	78,9	46,9
Bellevue	1 233	387	90	477	39	-	516	81,1	41,8
Bernex	5 687	1 747	498	2 245	177	-	2 422	77,8	42,6
Carouge	9 179	2 302	1 070	3 372	232	-	3 604	68,3	39,3
Cartigny	484	189	50	239	18	-	257	79,1	53,1
Céligny	347	108	27	135	15	-	150	80,0	43,2
Chancy	547	157	64	221	16	-	237	71,0	43,3
Chêne-Bougeries	5 704	2 121	434	2 555	155	-	2 710	83,0	47,5
Chêne-Bourg	3 802	1 010	385	1 395	97	-	1 492	72,4	39,2
Choulex	600	209	36	245	30	-	275	85,3	45,8
Collex-Bossy	770	259	50	309	24	-	333	83,8	43,2
Collonge-Bellerive	3 766	1 524	240	1 764	82	-	1 846	86,4	49,0
Cologny	2 558	1 064	167	1 231	41	-	1 272	86,4	49,7
Confignon	2 144	788	169	957	67	-	1 024	82,3	47,8
Corsier	954	381	50	431	20	-	451	88,4	47,3
Dardagny	701	185	66	251	14	-	265	73,7	37,8
Genthod	1 207	419	74	493	29	-	522	85,0	43,2
Grand-Saconnex	3 908	1 113	380	1 493	104	2	1 599	74,5	40,9
Gy	225	82	16	98	5	-	103	83,7	45,8
Hermance	482	169	46	215	15	-	230	78,6	47,7
Jussy	700	278	49	327	30	-	357	85,0	51,0
Laconnex	357	148	17	165	18	-	183	89,7	51,3
Lancy	13 775	3 525	1 519	5 044	352	-	5 396	69,9	39,2
Meinier	1 078	364	93	457	44	-	501	79,6	46,5
Meyrin	9 205	2 181	972	3 153	174	-	3 327	69,2	36,1
Onex	8 920	2 268	939	3 207	232	-	3 439	70,7	38,6
Perly-Certoux	1 594	458	113	571	47	-	618	80,2	38,8
Plan-les-Ouates	4 701	1 423	430	1 853	154	2	2 009	76,8	42,7
Pregny-Chambésy	1 407	524	110	634	29	-	663	82,6	47,1
Presinge	389	118	31	149	14	-	163	79,2	41,9
Puplinge	1 307	436	82	518	39	-	557	84,2	42,6
Russin	245	90	26	116	8	-	124	77,6	50,6
Satigny	1 616	553	135	688	52	-	740	80,4	45,8
Soral	432	157	31	188	19	-	207	83,5	47,9
Thônex	6 666	2 101	643	2 744	161	-	2 905	76,6	43,6
Troinex	1 260	484	94	578	36	-	614	83,7	48,7
Vandoeuvres	1 385	607	98	705	19	-	724	86,1	52,3
Vernier	12 811	2 852	1 457	4 309	282	1	4 592	66,2	35,8
Versoix	5 194	1 373	414	1 787	119	1	1 907	76,8	36,7
Veyrier	5 429	1 895	414	2 309	149	-	2 458	82,1	45,3
<b>Canton</b>	<b>211 485</b>	<b>60 446</b>	<b>21 185</b>	<b>81 631</b>	<b>5 454</b>	<b>12</b>	<b>87 097</b>	<b>74,0</b>	<b>41,2</b>
Suisses de l'étranger (3)	11 724	3 479	907	4 386	207	-	4 593	79,3	39,2
<b>Total</b>	<b>223 209</b>	<b>63 925</b>	<b>22 092</b>	<b>86 017</b>	<b>5 661</b>	<b>12</b>	<b>91 690</b>	<b>74,3</b>	<b>41,1</b>

(1) Nombre de OUI en pour cent du total des bulletins valables.

(2) Nombre de bulletins rentrés en pour cent du total des électeurs inscrits.

(3) Suisses de l'étranger votant dans le canton de Genève.

**Source** : Service des votations et élections / Office cantonal de la statistique (Genève)

## T - 16 Loi fédérale du 19 décembre 2003 relative à la recherche sur les cellules souches embryonnaires (LRCS)

Résultats de la votation fédérale du 28 novembre 2004

Canton de Genève

Communes	Electeurs inscrits	Bulletins rentrés						OUI en % (1)	Taux de participation en % (2)
		Bulletins valables			Bulletins n'entrant pas en ligne de compte				
		OUI	NON	Total	Blancs	Nuls	Total		
Ville de Genève	83 942	27 159	5 435	32 594	1 493	6	34 093	83,3	40,6
Aire-la-Ville	444	192	20	212	5	-	217	90,6	48,9
Anières	1 224	539	48	587	21	-	608	91,8	49,7
Avully	1 047	373	48	421	17	-	438	88,6	41,8
Avusy	792	307	38	345	10	-	355	89,0	44,8
Bardonnex	1 267	501	69	570	24	-	594	87,9	46,9
Bellevue	1 233	446	59	505	11	-	516	88,3	41,8
Bernex	5 687	2 024	310	2 334	88	-	2 422	86,7	42,6
Carouge	9 179	2 899	559	3 458	146	-	3 604	83,8	39,3
Cartigny	484	219	33	252	5	-	257	86,9	53,1
Céligny	347	133	13	146	4	-	150	91,1	43,2
Chancy	547	199	31	230	7	-	237	86,5	43,3
Chêne-Bougeries	5 704	2 313	324	2 637	73	-	2 710	87,7	47,5
Chêne-Bourg	3 802	1 190	237	1 427	65	-	1 492	83,4	39,2
Choulex	600	228	37	265	10	-	275	86,0	45,8
Collex-Bossy	770	288	34	322	11	-	333	89,4	43,2
Collonge-Bellerive	3 766	1 625	185	1 810	36	-	1 846	89,8	49,0
Cologny	2 558	1 121	129	1 250	22	-	1 272	89,7	49,7
Confignon	2 144	884	113	997	27	-	1 024	88,7	47,8
Corsier	954	383	53	436	15	-	451	87,8	47,3
Dardagny	701	216	39	255	10	-	265	84,7	37,8
Genthod	1 207	455	46	501	21	-	522	90,8	43,2
Grand-Saconnex	3 908	1 290	255	1 545	52	2	1 599	83,5	40,9
Gy	225	89	12	101	2	-	103	88,1	45,8
Hermance	482	185	34	219	11	-	230	84,5	47,7
Jussy	700	312	32	344	13	-	357	90,7	51,0
Laconnex	357	151	23	174	9	-	183	86,8	51,3
Lancy	13 775	4 350	898	5 248	148	-	5 396	82,9	39,2
Meinier	1 078	401	84	485	16	-	501	82,7	46,5
Meyrin	9 205	2 680	556	3 236	91	-	3 327	82,8	36,1
Onex	8 920	2 746	591	3 337	102	-	3 439	82,3	38,6
Perly-Certoux	1 594	523	76	599	19	-	618	87,3	38,8
Plan-les-Ouates	4 701	1 674	281	1 955	52	2	2 009	85,6	42,7
Pregny-Chambésy	1 407	558	86	644	19	-	663	86,6	47,1
Presinge	389	133	22	155	8	-	163	85,8	41,9
Puplinge	1 307	485	56	541	16	-	557	89,6	42,6
Russin	245	106	15	121	3	-	124	87,6	50,6
Satigny	1 616	634	80	714	26	-	740	88,8	45,8
Soral	432	165	34	199	8	-	207	82,9	47,9
Thônex	6 666	2 371	450	2 821	84	-	2 905	84,0	43,6
Troinex	1 260	515	80	595	19	-	614	86,6	48,7
Vandoeuvres	1 385	645	63	708	16	-	724	91,1	52,3
Vernier	12 811	3 483	926	4 409	182	1	4 592	79,0	35,8
Versoix	5 194	1 566	279	1 845	61	1	1 907	84,9	36,7
Veyrier	5 429	2 108	275	2 383	75	-	2 458	88,5	45,3
<b>Canton</b>	<b>211 485</b>	<b>70 864</b>	<b>13 068</b>	<b>83 932</b>	<b>3 153</b>	<b>12</b>	<b>87 097</b>	<b>84,4</b>	<b>41,2</b>
Suisses de l'étranger (3)	11 724	3 826	575	4 401	192	-	4 593	86,9	39,2
<b>Total</b>	<b>223 209</b>	<b>74 690</b>	<b>13 643</b>	<b>88 333</b>	<b>3 345</b>	<b>12</b>	<b>91 690</b>	<b>84,6</b>	<b>41,1</b>

(1) Nombre de OUI en pour cent du total des bulletins valables.

(2) Nombre de bulletins rentrés en pour cent du total des électeurs inscrits.

(3) Suisses de l'étranger votant dans le canton de Genève.

*Source* : Service des votations et élections / Office cantonal de la statistique (Genève)

**T - 17 Loi modifiant la loi sur les droits d'enregistrement (D 3 30 - 8708)**  
**(contre-projet à l'initiative 115 "CASATAX")**

Résultats de la votation cantonale du 8 février 2004

Canton de Genève

Communes	Electeurs inscrits	Bulletins rentrés						OUI en % (1)	Taux de participation en % (2)
		Bulletins valables			Bulletins n'entrant pas en ligne de compte				
		OUI	NON	Total	Blancs	Nuls	Total		
Ville de Genève	83 834	20 329	20 636	40 965	4 279	8	45 252	49,6	54,0
Aire-la-Ville	448	230	67	297	26	-	323	77,4	72,1
Anières	1 196	583	149	732	50	-	782	79,6	65,4
Avully	1 045	329	238	567	85	-	652	58,0	62,4
Avusy	781	334	89	423	39	-	462	79,0	59,2
Bardonnex	1 252	549	208	757	70	-	827	72,5	66,1
Bellevue	1 188	510	137	647	57	-	704	78,8	59,3
Bernex	5 651	2 139	948	3 087	313	-	3 400	69,3	60,2
Carouge	9 098	2 277	2 230	4 507	481	-	4 988	50,5	54,8
Cartigny	498	239	83	322	32	-	354	74,2	71,1
Céligny	348	128	57	185	31	-	216	69,2	62,1
Chancy	537	203	103	306	24	-	330	66,3	61,5
Chêne-Bougeries	5 639	2 245	935	3 180	308	-	3 488	70,6	61,9
Chêne-Bourg	3 792	1 045	794	1 839	229	-	2 068	56,8	54,5
Choulex	588	250	98	348	31	-	379	71,8	64,5
Collex-Bossy	745	365	65	430	31	-	461	84,9	61,9
Collonge-Bellerive	3 762	1 969	367	2 336	169	-	2 505	84,3	66,6
Cologny	2 535	1 335	225	1 560	80	-	1 640	85,6	64,7
Confignon	2 158	934	331	1 265	115	-	1 380	73,8	63,9
Corsier	948	487	97	584	35	-	619	83,4	65,3
Dardagny	699	255	112	367	39	-	406	69,5	58,1
Genthod	1 162	536	143	679	46	-	725	78,9	62,4
Grand-Saconnex	3 826	1 266	751	2 017	206	-	2 223	62,8	58,1
Gy	226	128	17	145	18	-	163	88,3	72,1
Hermance	470	222	71	293	24	-	317	75,8	67,4
Jussy	697	351	80	431	41	-	472	81,4	67,7
Laconnex	351	204	37	241	20	-	261	84,6	74,4
Lancy	13 764	3 661	3 268	6 929	732	-	7 661	52,8	55,7
Meinier	1 093	482	147	629	66	-	695	76,6	63,6
Meyrin	9 180	2 513	2 022	4 535	457	-	4 992	55,4	54,4
Onex	8 802	2 294	2 082	4 376	481	-	4 857	52,4	55,2
Perly-Certoux	1 580	558	254	812	91	-	903	68,7	57,2
Plan-les-Quates	4 417	1 889	653	2 542	210	1	2 753	74,3	62,3
Pregny-Chambésy	1 400	637	172	809	62	-	871	78,7	62,2
Presinge	383	153	49	202	23	-	225	75,7	58,7
Puplinge	1 318	518	220	738	74	-	812	70,2	61,6
Russin	254	120	42	162	15	-	177	74,1	69,7
Satigny	1 596	721	219	940	92	-	1 032	76,7	64,7
Soral	416	213	48	261	15	-	276	81,6	66,3
Thônex	6 655	2 289	1 269	3 558	285	-	3 843	64,3	57,7
Troinex	1 266	577	172	749	56	-	805	77,0	63,6
Vandoeuvres	1 385	766	114	880	62	-	942	87,0	68,0
Vernier	12 726	2 877	2 962	5 839	636	-	6 475	49,3	50,9
Versoix	5 099	1 561	822	2 383	285	-	2 668	65,5	52,3
Veyrier	5 400	2 463	657	3 120	245	-	3 365	78,9	62,3
<b>Canton</b>	<b>210 208</b>	<b>63 734</b>	<b>44 240</b>	<b>107 974</b>	<b>10 766</b>	<b>9</b>	<b>118 749</b>	<b>59,0</b>	<b>56,5</b>
Suisses de l'étranger (3)	10 459	3 188	1 436	4 624	351	-	4 975	68,9	47,6
<b>Total</b>	<b>220 667</b>	<b>66 922</b>	<b>45 676</b>	<b>112 598</b>	<b>11 117</b>	<b>9</b>	<b>123 724</b>	<b>59,4</b>	<b>56,1</b>

(1) Nombre de OUI en pour cent du total des bulletins valables.

(2) Nombre de bulletins rentrés en pour cent du total des électeurs inscrits.

(3) Suisses de l'étranger votant dans le canton de Genève.

*Source* : Service des votations et élections / Office cantonal de la statistique (Genève)

**T - 18 Loi modifiant la loi sur les démolitions, transformations et rénovations de maisons d'habitation (mesures de soutien en faveur des locataires et de l'emploi) (pour devenir propriétaire de son appartement) (L5 20 - 8660)**

Résultats de la votation cantonale du 8 février 2004

Canton de Genève

Communes	Electeurs inscrits	Bulletins rentrés						OUI en % (1)	Taux de participation en % (2)
		Bulletins valables			Bulletins n'entrant pas en ligne de compte				
		OUI	NON	Total	Blancs	Nuls	Total		
Ville de Genève	83 834	15 521	27 592	43 113	2 131	8	45 252	36,0	54,0
Aire-la-Ville	448	209	95	304	19	-	323	68,8	72,1
Anières	1 196	524	213	737	45	-	782	71,1	65,4
Avully	1 045	237	376	613	39	-	652	38,7	62,4
Avusy	781	256	152	408	54	-	462	62,7	59,2
Bardonnex	1 252	478	309	787	40	-	827	60,7	66,1
Bellevue	1 188	411	239	650	54	-	704	63,2	59,3
Bernex	5 651	1 656	1 542	3 198	202	-	3 400	51,8	60,2
Carouge	9 098	1 693	3 030	4 723	265	-	4 988	35,8	54,8
Cartigny	498	209	113	322	32	-	354	64,9	71,1
Céligny	348	124	78	202	14	-	216	61,4	62,1
Chancy	537	160	146	306	24	-	330	52,3	61,5
Chêne-Bougeries	5 639	1 819	1 513	3 332	156	-	3 488	54,6	61,9
Chêne-Bourg	3 792	823	1 126	1 949	119	-	2 068	42,2	54,5
Choulex	588	240	120	360	19	-	379	66,7	64,5
Collex-Bossy	745	308	128	436	25	-	461	70,6	61,9
Collonge-Bellerive	3 762	1 697	652	2 349	156	-	2 505	72,2	66,6
Cologny	2 535	1 202	382	1 584	56	-	1 640	75,9	64,7
Confignon	2 158	756	522	1 278	102	-	1 380	59,2	63,9
Corsier	948	433	160	593	26	-	619	73,0	65,3
Dardagny	699	215	167	382	24	-	406	56,3	58,1
Genthod	1 162	462	222	684	41	-	725	67,5	62,4
Grand-Saconnex	3 826	985	1 120	2 105	118	-	2 223	46,8	58,1
Gy	226	101	46	147	16	-	163	68,7	72,1
Hermance	470	204	92	296	21	-	317	68,9	67,4
Jussy	697	324	117	441	31	-	472	73,5	67,7
Laconnex	351	181	59	240	21	-	261	75,4	74,4
Lancy	13 764	2 695	4 581	7 276	385	-	7 661	37,0	55,7
Meinier	1 093	411	224	635	60	-	695	64,7	63,6
Meyrin	9 180	1 863	2 895	4 758	234	-	4 992	39,2	54,4
Onex	8 802	1 674	2 943	4 617	240	-	4 857	36,3	55,2
Perly-Certoux	1 580	434	417	851	52	-	903	51,0	57,2
Plan-les-Quates	4 417	1 501	1 087	2 588	164	1	2 753	58,0	62,3
Pregny-Chambésy	1 400	551	274	825	46	-	871	66,8	62,2
Presinge	383	109	97	206	19	-	225	52,9	58,7
Puplinge	1 318	423	357	780	32	-	812	54,2	61,6
Russin	254	103	63	166	11	-	177	62,0	69,7
Satigny	1 596	618	348	966	66	-	1 032	64,0	64,7
Soral	416	184	76	260	16	-	276	70,8	66,3
Thônex	6 655	1 959	1 696	3 655	188	-	3 843	53,6	57,7
Troinex	1 266	464	283	747	58	-	805	62,1	63,6
Vandoeuvres	1 385	687	201	888	54	-	942	77,4	68,0
Vernier	12 726	2 239	3 912	6 151	324	-	6 475	36,4	50,9
Versoix	5 099	1 271	1 226	2 497	171	-	2 668	50,9	52,3
Veyrier	5 400	2 056	1 109	3 165	200	-	3 365	65,0	62,3
<b>Canton</b>	<b>210 208</b>	<b>50 470</b>	<b>62 100</b>	<b>112 570</b>	<b>6 170</b>	<b>9</b>	<b>118 749</b>	<b>44,8</b>	<b>56,5</b>
Suisses de l'étranger (3)	10 459	2 711	2 002	4 713	262	-	4 975	57,5	47,6
<b>Total</b>	<b>220 667</b>	<b>53 181</b>	<b>64 102</b>	<b>117 283</b>	<b>6 432</b>	<b>9</b>	<b>123 724</b>	<b>45,3</b>	<b>56,1</b>

(1) Nombre de OUI en pour cent du total des bulletins valables.

(2) Nombre de bulletins rentrés en pour cent du total des électeurs inscrits.

(3) Suisses de l'étranger votant dans le canton de Genève.

*Source* : Service des votations et élections / Office cantonal de la statistique (Genève)

**T - 19 Loi modifiant la loi sur les droits de succession et la loi sur les droits d'enregistrement**  
**Exonération du conjoint et des parents en ligne directe (D3 25 - D3 30 - 8642)**

Résultats de la votation cantonale du 8 février 2004

Canton de Genève

Communes	Electeurs inscrits	Bulletins rentrés						OUI en % (1)	Taux de participation en % (2)
		Bulletins valables			Bulletins n'entrant pas en ligne de compte				
		OUI	NON	Total	Blancs	Nuls	Total		
Ville de Genève	83 834	28 900	14 618	43 518	1 726	8	45 252	66,4	54,0
Aire-la-Ville	448	284	36	320	3	-	323	88,8	72,1
Anières	1 196	676	94	770	12	-	782	87,8	65,4
Avully	1 045	474	156	630	22	-	652	75,2	62,4
Avusy	781	406	52	458	4	-	462	88,6	59,2
Bardonnex	1 252	648	157	805	22	-	827	80,5	66,1
Bellevue	1 188	591	89	680	24	-	704	86,9	59,3
Bernex	5 651	2 755	589	3 344	56	-	3 400	82,4	60,2
Carouge	9 098	3 264	1 546	4 810	178	-	4 988	67,9	54,8
Cartigny	498	300	48	348	6	-	354	86,2	71,1
Céligny	348	172	40	212	4	-	216	81,1	62,1
Chancy	537	255	67	322	8	-	330	79,2	61,5
Chêne-Bougeries	5 639	2 839	578	3 417	71	-	3 488	83,1	61,9
Chêne-Bourg	3 792	1 451	545	1 996	72	-	2 068	72,7	54,5
Choulex	588	317	53	370	9	-	379	85,7	64,5
Collex-Bossy	745	415	38	453	8	-	461	91,6	61,9
Collonge-Bellerive	3 762	2 259	209	2 468	37	-	2 505	91,5	66,6
Cologny	2 535	1 483	142	1 625	15	-	1 640	91,3	64,7
Confignon	2 158	1 158	202	1 360	20	-	1 380	85,1	63,9
Corsier	948	555	54	609	10	-	619	91,1	65,3
Dardagny	699	318	75	393	13	-	406	80,9	58,1
Genthod	1 162	629	83	712	13	-	725	88,3	62,4
Grand-Saconnex	3 826	1 707	454	2 161	62	-	2 223	79,0	58,1
Gy	226	153	7	160	3	-	163	95,6	72,1
Hermance	470	271	42	313	4	-	317	86,6	67,4
Jussy	697	418	47	465	7	-	472	89,9	67,7
Laconnex	351	229	25	254	7	-	261	90,2	74,4
Lancy	13 764	5 365	2 056	7 421	240	-	7 661	72,3	55,7
Meinier	1 093	603	78	681	14	-	695	88,5	63,6
Meyrin	9 180	3 625	1 207	4 832	160	-	4 992	75,0	54,4
Onex	8 802	3 434	1 278	4 712	145	-	4 857	72,9	55,2
Perly-Certoux	1 580	720	163	883	20	-	903	81,5	57,2
Plan-les-Quates	4 417	2 300	397	2 697	55	1	2 753	85,3	62,3
Pregny-Chambésy	1 400	763	92	855	16	-	871	89,2	62,2
Presinge	383	190	31	221	4	-	225	86,0	58,7
Puplinge	1 318	623	163	786	26	-	812	79,3	61,6
Russin	254	144	31	175	2	-	177	82,3	69,7
Satigny	1 596	883	127	1 010	22	-	1 032	87,4	64,7
Soral	416	251	22	273	3	-	276	91,9	66,3
Thônex	6 655	2 998	758	3 756	87	-	3 843	79,8	57,7
Troinex	1 266	666	121	787	18	-	805	84,6	63,6
Vandoeuvres	1 385	865	68	933	9	-	942	92,7	68,0
Vernier	12 726	4 397	1 871	6 268	207	-	6 475	70,1	50,9
Versoix	5 099	2 058	518	2 576	92	-	2 668	79,9	52,3
Veyrier	5 400	2 896	395	3 291	74	-	3 365	88,0	62,3
<b>Canton</b>	<b>210 208</b>	<b>85 708</b>	<b>29 422</b>	<b>115 130</b>	<b>3 610</b>	<b>9</b>	<b>118 749</b>	<b>74,4</b>	<b>56,5</b>
Suisses de l'étranger (3)	10 459	3 757	1 084	4 841	134	-	4 975	77,6	47,6
<b>Total</b>	<b>220 667</b>	<b>89 465</b>	<b>30 506</b>	<b>119 971</b>	<b>3 744</b>	<b>9</b>	<b>123 724</b>	<b>74,6</b>	<b>56,1</b>

(1) Nombre de OUI en pour cent du total des bulletins valables.

(2) Nombre de bulletins rentrés en pour cent du total des électeurs inscrits.

(3) Suisses de l'étranger votant dans le canton de Genève.

*Source* : Service des votations et élections / Office cantonal de la statistique (Genève)

**T - 20 Loi modifiant la loi sur la vente à l'emporter des boissons alcooliques du 22 janvier 2004 (1)**  
 (I 2 24 - 8834)

Résultats de la votation cantonale du 26 septembre 2004

Canton de Genève

Communes	Electeurs inscrits	Bulletins rentrés						Taux de participation en % (3)	
		Bulletins valables			Bulletins n'entrant pas en ligne de compte		Total		OUI en % (2)
		OUI	NON	Total	Blancs	Nuls			
Ville de Genève	84 003	24 467	20 773	45 240	1 614	8	46 862	54,1	55,8
Aire-la-Ville	450	110	189	299	3	-	302	36,8	67,1
Anières	1 214	264	457	721	18	-	739	36,6	60,9
Avully	1 046	281	326	607	20	-	627	46,3	59,9
Avusy	784	186	281	467	18	-	485	39,8	61,9
Bardonnex	1 264	347	451	798	28	-	826	43,5	65,3
Bellevue	1 226	314	390	704	12	-	716	44,6	58,4
Bernex	5 680	1 593	1 748	3 341	71	1	3 413	47,7	60,1
Carouge	9 167	2 595	2 413	5 008	172	-	5 180	51,8	56,5
Cartigny	485	132	186	318	9	-	327	41,5	67,4
Céligny	348	104	96	200	7	-	207	52,0	59,5
Chancy	544	144	191	335	7	-	342	43,0	62,9
Chêne-Bougeries	5 694	1 763	1 867	3 630	77	-	3 707	48,6	65,1
Chêne-Bourg	3 799	999	1 088	2 087	65	-	2 152	47,9	56,6
Choulex	587	160	199	359	13	-	372	44,6	63,4
Collex-Bossy	743	192	267	459	9	-	468	41,8	63,0
Collonge-Bellerive	3 763	1 015	1 334	2 349	51	1	2 401	43,2	63,8
Cologny	2 553	662	881	1 543	35	-	1 578	42,9	61,8
Confignon	2 150	694	664	1 358	42	-	1 400	51,1	65,1
Corsier	955	227	353	580	8	-	588	39,1	61,6
Dardagny	707	176	243	419	11	-	430	42,0	60,8
Genthod	1 186	330	367	697	16	-	713	47,3	60,1
Grand-Saconnex	3 895	1 104	1 078	2 182	52	-	2 234	50,6	57,4
Gy	228	57	84	141	6	-	147	40,4	64,5
Hermance	476	140	170	310	5	-	315	45,2	66,2
Jussy	706	159	275	434	8	-	442	36,6	62,6
Laconnex	351	96	153	249	9	-	258	38,6	73,5
Lancy	13 784	3 851	3 820	7 671	184	1	7 856	50,2	57,0
Meinier	1 073	254	392	646	17	-	663	39,3	61,8
Meyrin	9 203	2 310	2 449	4 759	232	-	4 991	48,5	54,2
Onex	8 932	2 464	2 474	4 938	124	-	5 062	49,9	56,7
Perly-Certoux	1 593	372	502	874	25	-	899	42,6	56,4
Plan-les-Quates	4 642	1 374	1 420	2 794	56	-	2 850	49,2	61,4
Pregny-Chambésy	1 406	346	476	822	24	-	846	42,1	60,2
Presinge	387	99	121	220	7	-	227	45,0	58,7
Puplinge	1 310	365	427	792	19	-	811	46,1	61,9
Russin	245	57	102	159	4	-	163	35,8	66,5
Satigny	1 623	381	630	1 011	19	-	1 030	37,7	63,5
Soral	422	81	175	256	6	-	262	31,6	62,1
Thônex	6 679	1 812	2 004	3 816	96	-	3 912	47,5	58,6
Troinex	1 257	342	456	798	18	-	816	42,9	64,9
Vandoeuvres	1 387	354	542	896	10	-	906	39,5	65,3
Vernier	12 789	3 421	3 267	6 688	177	-	6 865	51,2	53,7
Versoix	5 180	1 342	1 335	2 677	82	1	2 760	50,1	53,3
Veyrier	5 426	1 435	1 810	3 245	82	1	3 328	44,2	61,3
<b>Canton</b>	<b>211 342</b>	<b>58 971</b>	<b>58 926</b>	<b>117 897</b>	<b>3 568</b>	<b>13</b>	<b>121 478</b>	<b>50,0</b>	<b>57,5</b>
Suisses de l'étranger (4)	11 510	3 311	2 294	5 605	207	1	5 813	59,1	50,5
<b>Total</b>	<b>222 852</b>	<b>62 282</b>	<b>61 220</b>	<b>123 502</b>	<b>3 775</b>	<b>14</b>	<b>127 291</b>	<b>50,4</b>	<b>57,1</b>

(1) Interdiction de vente à l'emporter de boissons alcoolisées par distributeurs automatiques, dans les stations-service et les magasins accessoires, les commerces de location de films, les kiosques et autres établissements.

(2) Nombre de OUI en pour cent du total des bulletins valables.

(3) Nombre de bulletins rentrés en pour cent du total des électeurs inscrits.

(4) Suisses de l'étranger votant dans le canton de Genève.

**Source** : Service des votations et élections / Office cantonal de la statistique (Genève)

**T - 21 Loi modifiant la loi sur les démolitions, transformations et rénovations de maisons d'habitation (mesures de soutien en faveur des locataires et de l'emploi) du 13 février 2004 (L5 20 - 8694)**

Résultats de la votation cantonale du 26 septembre 2004

Canton de Genève

Communes	Electeurs inscrits	Bulletins rentrés						OUI en % (1)	Taux de participation en % (2)
		Bulletins valables			Bulletins n'entrant pas en ligne de compte				
		OUI	NON	Total	Blancs	Nuls	Total		
Ville de Genève	84 003	15 271	29 126	44 397	2 457	8	46 862	34,4	55,8
Aire-la-Ville	450	173	114	287	15	-	302	60,3	67,1
Anières	1 214	440	251	691	48	-	739	63,7	60,9
Avully	1 046	220	369	589	38	-	627	37,4	59,9
Avusy	784	230	199	429	56	-	485	53,6	61,9
Bardonnex	1 264	410	327	737	89	-	826	55,6	65,3
Bellevue	1 226	354	308	662	54	-	716	53,5	58,4
Bernex	5 680	1 391	1 757	3 148	264	1	3 413	44,2	60,1
Carouge	9 167	1 731	3 102	4 833	347	-	5 180	35,8	56,5
Cartigny	485	163	137	300	27	-	327	54,3	67,4
Céligny	348	88	99	187	20	-	207	47,1	59,5
Chancy	544	113	201	314	28	-	342	36,0	62,9
Chêne-Bougeries	5 694	1 780	1 705	3 485	222	-	3 707	51,1	65,1
Chêne-Bourg	3 799	721	1 283	2 004	148	-	2 152	36,0	56,6
Choulex	587	191	150	341	31	-	372	56,0	63,4
Collex-Bossy	743	222	202	424	44	-	468	52,4	63,0
Collonge-Bellerive	3 763	1 407	838	2 245	155	1	2 401	62,7	63,8
Cologny	2 553	983	501	1 484	94	-	1 578	66,2	61,8
Confignon	2 150	646	614	1 260	140	-	1 400	51,3	65,1
Corsier	955	358	194	552	36	-	588	64,9	61,6
Dardagny	707	191	198	389	41	-	430	49,1	60,8
Genthod	1 186	342	306	648	65	-	713	52,8	60,1
Grand-Saconnex	3 895	863	1 221	2 084	150	-	2 234	41,4	57,4
Gy	228	79	51	130	17	-	147	60,8	64,5
Hermance	476	157	125	282	33	-	315	55,7	66,2
Jussy	706	250	163	413	29	-	442	60,5	62,6
Laconnex	351	134	92	226	32	-	258	59,3	73,5
Lancy	13 784	2 556	4 846	7 402	453	1	7 856	34,5	57,0
Meinier	1 073	293	319	612	51	-	663	47,9	61,8
Meyrin	9 203	1 599	2 973	4 572	419	-	4 991	35,0	54,2
Onex	8 932	1 712	3 051	4 763	299	-	5 062	35,9	56,7
Perly-Certoux	1 593	353	465	818	81	-	899	43,2	56,4
Plan-les-Ouates	4 642	1 209	1 416	2 625	225	-	2 850	46,1	61,4
Pregny-Chambésy	1 406	443	343	786	60	-	846	56,4	60,2
Presinge	387	78	120	198	29	-	227	39,4	58,7
Puplinge	1 310	316	434	750	61	-	811	42,1	61,9
Russin	245	72	76	148	15	-	163	48,6	66,5
Satigny	1 623	499	444	943	87	-	1 030	52,9	63,5
Soral	422	144	95	239	23	-	262	60,3	62,1
Thônex	6 679	1 687	1 960	3 647	265	-	3 912	46,3	58,6
Troinex	1 257	406	330	736	80	-	816	55,2	64,9
Vandoeuvres	1 387	567	293	860	46	-	906	65,9	65,3
Vernier	12 789	2 244	4 196	6 440	425	-	6 865	34,8	53,7
Versoix	5 180	1 099	1 415	2 514	245	1	2 760	43,7	53,3
Veyrier	5 426	1 728	1 354	3 082	245	1	3 328	56,1	61,3
<b>Canton</b>	<b>211 342</b>	<b>45 913</b>	<b>67 763</b>	<b>113 676</b>	<b>7 789</b>	<b>13</b>	<b>121 478</b>	<b>40,4</b>	<b>57,5</b>
Suisses de l'étranger (3)	11 510	2 543	2 804	5 347	465	1	5 813	47,6	50,5
<b>Total</b>	<b>222 852</b>	<b>48 456</b>	<b>70 567</b>	<b>119 023</b>	<b>8 254</b>	<b>14</b>	<b>127 291</b>	<b>40,7</b>	<b>57,1</b>

(1) Nombre de OUI en pour cent du total des bulletins valables.

(2) Nombre de bulletins rentrés en pour cent du total des électeurs inscrits.

(3) Suisses de l'étranger votant dans le canton de Genève.

*Source* : Service des votations et élections / Office cantonal de la statistique (Genève)

**T - 22 Loi autorisant la Fondation de valorisation des actifs de la BCGE à aliéner les parcelles 4041, 4042 et 4043, fe 1, de la commune de Genève, pour 15 300 000 F (9171). Hôtel Carlton**

Résultats de la votation cantonale du 28 novembre 2004

Canton de Genève

Communes	Electeurs inscrits	Bulletins rentrés						Taux de participation en % (2)	
		Bulletins valables			Bulletins n'entrant pas en ligne de compte				OUI en % (1)
		OUI	NON	Total	Blancs	Nuls	Total		
Ville de Genève	83 942	14 162	18 293	32 455	1 632	6	34 093	43,6	40,6
Aire-la-Ville	444	121	82	203	14	-	217	59,6	48,9
Anières	1 224	404	177	581	27	-	608	69,5	49,7
Avully	1 047	178	232	410	28	-	438	43,4	41,8
Avusy	792	201	128	329	26	-	355	61,1	44,8
Bardonnex	1 267	306	255	561	33	-	594	54,5	46,9
Bellevue	1 233	284	201	485	31	-	516	58,6	41,8
Bernex	5 687	1 207	1 075	2 282	140	-	2 422	52,9	42,6
Carouge	9 179	1 413	1 989	3 402	202	-	3 604	41,5	39,3
Cartigny	484	144	95	239	18	-	257	60,3	53,1
Céligny	347	76	57	133	17	-	150	57,1	43,2
Chancy	547	112	117	229	8	-	237	48,9	43,3
Chêne-Bougeries	5 704	1 576	994	2 570	140	-	2 710	61,3	47,5
Chêne-Bourg	3 802	613	813	1 426	66	-	1 492	43,0	39,2
Choulex	600	153	100	253	22	-	275	60,5	45,8
Collex-Bossy	770	203	111	314	19	-	333	64,6	43,2
Collonge-Bellerive	3 766	1 273	484	1 757	89	-	1 846	72,5	49,0
Cologny	2 558	951	289	1 240	32	-	1 272	76,7	49,7
Confignon	2 144	523	442	965	59	-	1 024	54,2	47,8
Corsier	954	298	135	433	18	-	451	68,8	47,3
Dardagny	701	144	110	254	11	-	265	56,7	37,8
Genthod	1 207	303	196	499	23	-	522	60,7	43,2
Grand-Saconnex	3 908	721	774	1 495	102	2	1 599	48,2	40,9
Gy	225	68	30	98	5	-	103	69,4	45,8
Hermance	482	121	100	221	9	-	230	54,8	47,7
Jussy	700	223	113	336	21	-	357	66,4	51,0
Laconnex	357	117	56	173	10	-	183	67,6	51,3
Lancy	13 775	2 227	2 853	5 080	316	-	5 396	43,8	39,2
Meinier	1 078	255	207	462	39	-	501	55,2	46,5
Meyrin	9 205	1 333	1 839	3 172	155	-	3 327	42,0	36,1
Onex	8 920	1 426	1 813	3 239	200	-	3 439	44,0	38,6
Perly-Certoux	1 594	297	276	573	45	-	618	51,8	38,8
Plan-les-Quates	4 701	1 004	873	1 877	130	2	2 009	53,5	42,7
Pregny-Chambésy	1 407	393	251	644	19	-	663	61,0	47,1
Presinge	389	64	85	149	14	-	163	43,0	41,9
Puplinge	1 307	294	236	530	27	-	557	55,5	42,6
Russin	245	69	53	122	2	-	124	56,6	50,6
Satigny	1 616	399	294	693	47	-	740	57,6	45,8
Soral	432	108	73	181	26	-	207	59,7	47,9
Thônex	6 666	1 481	1 274	2 755	150	-	2 905	53,8	43,6
Troinex	1 260	368	212	580	34	-	614	63,4	48,7
Vandoeuvres	1 385	518	187	705	19	-	724	73,5	52,3
Vernier	12 811	1 665	2 692	4 357	234	1	4 592	38,2	35,8
Versoix	5 194	964	847	1 811	95	1	1 907	53,2	36,7
Veyrier	5 429	1 466	838	2 304	154	-	2 458	63,6	45,3
<b>Canton</b>	<b>211 485</b>	<b>40 226</b>	<b>42 351</b>	<b>82 577</b>	<b>4 508</b>	<b>12</b>	<b>87 097</b>	<b>48,7</b>	<b>41,2</b>
Suisses de l'étranger (3)	11 724	2 003	2 278	4 281	312	-	4 593	46,8	39,2
<b>Total</b>	<b>223 209</b>	<b>42 229</b>	<b>44 629</b>	<b>86 858</b>	<b>4 820</b>	<b>12</b>	<b>91 690</b>	<b>48,6</b>	<b>41,1</b>

(1) Nombre de OUI en pour cent du total des bulletins valables.

(2) Nombre de bulletins rentrés en pour cent du total des électeurs inscrits.

(3) Suisses de l'étranger votant dans le canton de Genève.

**Source** : Service des votations et élections / Office cantonal de la statistique (Genève)



**T - 23 Loi modifiant la loi sur l'imposition des personnes morales (adaptation aux modifications introduites par la LF du 10 octobre 1997 sur la réforme de l'imposition des sociétés) (D 3 15 - 8969)**

Résultats de la votation cantonale du 28 novembre 2004

Canton de Genève

Communes	Electeurs inscrits	Bulletins rentrés						Taux de participation en % (2)	
		Bulletins valables			Bulletins n'entrant pas en ligne de compte				OUI en % (1)
		OUI	NON	Total	Blancs	Nuls	Total		
Ville de Genève	83 942	17 869	13 044	30 913	3 174	6	34 093	57,8	40,6
Aire-la-Ville	444	147	46	193	24	-	217	76,2	48,9
Anières	1 224	462	84	546	62	-	608	84,6	49,7
Avully	1 047	218	175	393	45	-	438	55,5	41,8
Avusy	792	231	79	310	45	-	355	74,5	44,8
Bardonnex	1 267	379	156	535	59	-	594	70,8	46,9
Bellevue	1 233	335	132	467	49	-	516	71,7	41,8
Bernex	5 687	1 462	713	2 175	247	-	2 422	67,2	42,6
Carouge	9 179	1 809	1 457	3 266	338	-	3 604	55,4	39,3
Cartigny	484	167	59	226	31	-	257	73,9	53,1
Céligny	347	91	34	125	25	-	150	72,8	43,2
Chancy	547	131	85	216	21	-	237	60,6	43,3
Chêne-Bougeries	5 704	1 887	581	2 468	242	-	2 710	76,5	47,5
Chêne-Bourg	3 802	810	542	1 352	140	-	1 492	59,9	39,2
Choulex	600	187	63	250	25	-	275	74,8	45,8
Collex-Bossy	770	229	70	299	34	-	333	76,6	43,2
Collonge-Bellerive	3 766	1 400	309	1 709	137	-	1 846	81,9	49,0
Cologny	2 558	1 051	161	1 212	60	-	1 272	86,7	49,7
Confignon	2 144	652	273	925	99	-	1 024	70,5	47,8
Corsier	954	356	71	427	24	-	451	83,4	47,3
Dardagny	701	162	85	247	18	-	265	65,6	37,8
Genthod	1 207	367	115	482	40	-	522	76,1	43,2
Grand-Saconnex	3 908	933	499	1 432	165	2	1 599	65,2	40,9
Gy	225	84	10	94	9	-	103	89,4	45,8
Hermance	482	158	53	211	19	-	230	74,9	47,7
Jussy	700	255	58	313	44	-	357	81,5	51,0
Laconnex	357	134	31	165	18	-	183	81,2	51,3
Lancy	13 775	2 710	2 179	4 889	507	-	5 396	55,4	39,2
Meinier	1 078	307	137	444	57	-	501	69,1	46,5
Meyrin	9 205	1 725	1 304	3 029	298	-	3 327	56,9	36,1
Onex	8 920	1 747	1 356	3 103	336	-	3 439	56,3	38,6
Perly-Certoux	1 594	368	179	547	71	-	618	67,3	38,8
Plan-les-Quates	4 701	1 230	573	1 803	204	2	2 009	68,2	42,7
Pregny-Chambésy	1 407	450	179	629	34	-	663	71,5	47,1
Presinge	389	89	43	132	31	-	163	67,4	41,9
Puplinge	1 307	355	143	498	59	-	557	71,3	42,6
Russin	245	72	41	113	11	-	124	63,7	50,6
Satigny	1 616	492	183	675	65	-	740	72,9	45,8
Soral	432	133	45	178	29	-	207	74,7	47,9
Thônex	6 666	1 818	850	2 668	237	-	2 905	68,1	43,6
Troinex	1 260	428	138	566	48	-	614	75,6	48,7
Vandoeuvres	1 385	606	85	691	33	-	724	87,7	52,3
Vernier	12 811	2 135	2 054	4 189	402	1	4 592	51,0	35,8
Versoix	5 194	1 153	563	1 716	190	1	1 907	67,2	36,7
Veyrier	5 429	1 697	519	2 216	242	-	2 458	76,6	45,3
<b>Canton</b>	<b>211 485</b>	<b>49 481</b>	<b>29 556</b>	<b>79 037</b>	<b>8 048</b>	<b>12</b>	<b>87 097</b>	<b>62,6</b>	<b>41,2</b>
Suisses de l'étranger (3)	11 724	2 727	1 426	4 153	440	-	4 593	65,7	39,2
<b>Total</b>	<b>223 209</b>	<b>52 208</b>	<b>30 982</b>	<b>83 190</b>	<b>8 488</b>	<b>12</b>	<b>91 690</b>	<b>62,8</b>	<b>41,1</b>

(1) Nombre de OUI en pour cent du total des bulletins valables.

(2) Nombre de bulletins rentrés en pour cent du total des électeurs inscrits.

(3) Suisses de l'étranger votant dans le canton de Genève.

**Source** : Service des votations et élections / Office cantonal de la statistique (Genève)

**T - 24 Votations communales  
en 2004**

Communes genevoises

Date et commune Objet	Electeurs inscrits	Bulletins rentrés						OUI en % (1)	Taux de participa- tion en % (2)
		Bulletins valables			Bulletins n'entrant pas en ligne de compte				
		OUI	NON	Total	Blancs	Nuls	Total		
<b>18 avril 2004 - Carouge (3)</b>									
Acquisition du bâtiment «cinéma Bio», sis place du Marché - rue Saint-Joseph 47	9 049	2 227	1 724	3 951	26	1	3 978	56,4	44,0
<b>13 juin 2004 - Meyrin (3)</b>									
1. Initiative pour la réalisation du lac des Vernes	9 170	2 243	1 256	3 499	78	4	3 581	64,1	39,1
2. Contreprojet à l'initiative pour la réalisation du lac des Vernes	9 170	968	2 431	3 399	178	4	3 581	28,5	39,1
<b>26 septembre 2004 - Chêne-Bougeries</b>									
Plan localisé de quartier situé à l'angle de la route de Malagnou et du chemin de la Chevillarde (projet immobilier)	5 668	1 738	1 836	3 574	122	-	3 696	48,6	65,2
<b>24 octobre 2004 - Vandoeuvres (3)</b>									
Délibération du conseil municipal du 10 février 2004 ouvrant un crédit destiné à la réalisation de travaux d'aménagement du centre du village et annulation de la délibération du 12 janvier 2004	1 382	336	480	816	5	1	822	41,2	59,5

(1) Nombre de OUI en pour cent du total des bulletins valables.

(2) Nombre de bulletins rentrés en pour cent du total des électeurs inscrits.

(3) Votation pour laquelle il était possible de voter par Internet.

**Source** : Service des votations et élections / Office cantonal de la statistique (Genève)

## T - 25 Electeurs inscrits, votants et taux de participation selon le sexe et quelques caractères socio-démographiques

Scrutin du 8 février 2004

Canton de Genève

	Electeurs inscrits (1)				Votants (1)				Taux de participation en % (2)		
	Hommes	Femmes	Total	% de femmes	Hommes	Femmes	Total	% de femmes	Hommes	Femmes	Total
<b>Groupe d'âges</b>											
18 - 19 ans	1 519	1 538	3 057	50,3	669	761	1 430	53,2	44,0	49,5	46,8
20 - 24	7 046	7 389	14 435	51,2	2 634	2 877	5 511	52,2	37,4	38,9	38,2
25 - 29	7 375	7 987	15 362	52,0	2 828	3 231	6 059	53,3	38,3	40,5	39,4
30 - 34	8 433	8 689	17 122	50,7	3 622	3 900	7 522	51,8	43,0	44,9	43,9
35 - 39	8 830	9 741	18 571	52,5	4 277	4 657	8 934	52,1	48,4	47,8	48,1
40 - 44	8 974	10 633	19 607	54,2	4 826	5 458	10 284	53,1	53,8	51,3	52,5
45 - 49	8 429	9 792	18 221	53,7	4 911	5 459	10 370	52,6	58,3	55,7	56,9
50 - 54	7 527	9 553	17 080	55,9	4 660	5 671	10 331	54,9	61,9	59,4	60,5
55 - 59	7 987	10 295	18 282	56,3	5 461	6 711	12 172	55,1	68,4	65,2	66,6
60 - 64	7 154	9 358	16 512	56,7	5 216	6 539	11 755	55,6	72,9	69,9	71,2
65 - 69	5 591	7 178	12 769	56,2	4 331	5 302	9 633	55,0	77,5	73,9	75,4
70 - 74	4 906	6 850	11 756	58,3	3 856	4 954	8 810	56,2	78,6	72,3	74,9
75 - 79	3 977	6 164	10 141	60,8	3 121	4 115	7 236	56,9	78,5	66,8	71,4
80 - 84	2 876	5 222	8 098	64,5	2 099	3 015	5 114	59,0	73,0	57,7	63,2
85 - 89	1 356	3 112	4 468	69,7	812	1 416	2 228	63,6	59,9	45,5	49,9
90 ans ou plus	781	2 685	3 466	77,5	377	867	1 244	69,7	48,3	32,3	35,9
Age inconnu	603	658	1 261	52,2	82	78	160	48,8	13,6	11,9	12,7
<b>Total</b>	<b>93 364</b>	<b>116 844</b>	<b>210 208</b>	<b>55,6</b>	<b>53 782</b>	<b>65 011</b>	<b>118 793</b>	<b>54,7</b>	<b>57,6</b>	<b>55,6</b>	<b>56,5</b>
18 - 39 ans	33 203	35 344	68 547	51,6	14 030	15 426	29 456	52,4	42,3	43,6	43,0
40 - 64 ans	40 071	49 631	89 702	55,3	25 074	29 838	54 912	54,3	62,6	60,1	61,2
65 ans ou plus	19 487	31 211	50 698	61,6	14 596	19 669	34 265	57,4	74,9	63,0	67,6
<b>Etat matrimonial (3)</b>											
Célibataire	30 200	30 893	61 093	50,6	13 211	14 816	28 027	52,9	43,7	48,0	45,9
Marié(e)	52 114	55 073	107 187	51,4	34 832	34 936	69 768	50,1	66,8	63,4	65,1
Veuf, veuve	2 555	13 717	16 272	84,3	1 555	7 141	8 696	82,1	60,9	52,1	53,4
Divorcé(e)	7 892	16 503	24 395	67,6	4 102	8 040	12 142	66,2	52,0	48,7	49,8
<b>Origine (3)</b>											
Genevois	49 323	63 709	113 032	56,4	29 893	37 478	67 371	55,6	60,6	58,8	59,6
Confédéré	43 438	52 477	95 915	54,7	23 807	27 455	51 262	53,6	54,8	52,3	53,4
<b>Durée de résidence dans le canton</b>											
0 - 4 ans	5 342	5 645	10 987	51,4	2 243	2 319	4 562	50,8	42,0	41,1	41,5
5 - 9 ans	5 682	6 663	12 345	54,0	2 658	3 100	5 758	53,8	46,8	46,5	46,6
10 - 14 ans	5 179	6 963	12 142	57,3	2 504	3 148	5 652	55,7	48,3	45,2	46,5
15 - 19 ans	6 349	8 231	14 580	56,5	3 189	4 012	7 201	55,7	50,2	48,7	49,4
20 - 24 ans	10 760	12 639	23 399	54,0	5 086	5 973	11 059	54,0	47,3	47,3	47,3
25 - 29 ans	9 658	11 539	21 197	54,4	4 896	6 018	10 914	55,1	50,7	52,2	51,5
30 ans ou plus	45 689	54 851	100 540	54,6	30 220	34 549	64 769	53,3	66,1	63,0	64,4
Durée inconnue	4 705	10 313	15 018	68,7	2 986	5 892	8 878	66,4	63,5	57,1	59,1

(1) Sans les Suisses de l'étranger.

(2) Le taux de participation est égal au nombre de cartes d'électeurs enregistrées en pour cent du nombre d'électeurs inscrits.

(3) Non compris les électeurs dont l'état matrimonial et/ou l'origine sont inconnus.

**Source** : Service des votations et élections / Office cantonal de la statistique (Genève)

## T - 26 Electeurs inscrits, votants et taux de participation selon le sexe et quelques caractères socio-démographiques

Scrutin du 16 mai 2004

Canton de Genève

	Electeurs inscrits (1)				Votants (1)				Taux de participation en % (2)		
	Hommes	Femmes	Total	% de femmes	Hommes	Femmes	Total	% de femmes	Hommes	Femmes	Total
<b>Groupe d'âges</b>											
18 - 19 ans	1 906	1 937	3 843	50,4	783	849	1 632	52,0	41,1	43,8	42,5
20 - 24	7 077	7 430	14 507	51,2	2 455	2 760	5 215	52,9	34,7	37,1	35,9
25 - 29	7 407	8 017	15 424	52,0	2 552	3 014	5 566	54,2	34,5	37,6	36,1
30 - 34	8 480	8 741	17 221	50,8	3 482	3 952	7 434	53,2	41,1	45,2	43,2
35 - 39	8 875	9 794	18 669	52,5	4 336	4 829	9 165	52,7	48,9	49,3	49,1
40 - 44	9 045	10 672	19 717	54,1	4 933	5 792	10 725	54,0	54,5	54,3	54,4
45 - 49	8 463	9 811	18 274	53,7	5 024	5 796	10 820	53,6	59,4	59,1	59,2
50 - 54	7 538	9 556	17 094	55,9	4 787	5 995	10 782	55,6	63,5	62,7	63,1
55 - 59	7 991	10 271	18 262	56,2	5 578	7 101	12 679	56,0	69,8	69,1	69,4
60 - 64	7 125	9 345	16 470	56,7	5 233	6 787	12 020	56,5	73,4	72,6	73,0
65 - 69	5 565	7 166	12 731	56,3	4 339	5 312	9 651	55,0	78,0	74,1	75,8
70 - 74	4 883	6 826	11 709	58,3	3 822	4 954	8 776	56,4	78,3	72,6	75,0
75 - 79	3 938	6 142	10 080	60,9	3 043	4 132	7 175	57,6	77,3	67,3	71,2
80 - 84	2 843	5 176	8 019	64,5	2 046	3 038	5 084	59,8	72,0	58,7	63,4
85 - 89	1 309	3 039	4 348	69,9	803	1 439	2 242	64,2	61,3	47,4	51,6
90 ans ou plus	741	2 542	3 283	77,4	364	855	1 219	70,1	49,1	33,6	37,1
Age inconnu	347	395	742	53,2	30	33	63	52,4	8,6	8,4	8,5
<b>Total</b>	<b>93 533</b>	<b>116 860</b>	<b>210 393</b>	<b>55,5</b>	<b>53 610</b>	<b>66 638</b>	<b>120 248</b>	<b>55,4</b>	<b>57,3</b>	<b>57,0</b>	<b>57,2</b>
18 - 39 ans	33 745	35 919	69 664	51,6	13 608	15 404	29 012	53,1	40,3	42,9	41,6
40 - 64 ans	40 162	49 655	89 817	55,3	25 555	31 471	57 026	55,2	63,6	63,4	63,5
65 ans ou plus	19 279	30 891	50 170	61,6	14 417	19 730	34 147	57,8	74,8	63,9	68,1
<b>Etat matrimonial (3)</b>											
Célibataire	30 457	31 148	61 605	50,6	12 602	14 648	27 250	53,8	41,4	47,0	44,2
Marié(e)	52 191	55 040	107 231	51,3	35 186	35 689	70 875	50,4	67,4	64,8	66,1
Veuf, veuve	2 558	13 652	16 210	84,2	1 567	7 502	9 069	82,7	61,3	55,0	55,9
Divorcé(e)	7 980	16 625	24 605	67,6	4 225	8 766	12 991	67,5	52,9	52,7	52,8
<b>Origine (3)</b>											
Genevois	49 628	63 997	113 625	56,3	29 331	37 724	67 055	56,3	59,1	58,9	59,0
Confédéré	43 558	52 468	96 026	54,6	24 249	28 881	53 130	54,4	55,7	55,0	55,3
<b>Durée de résidence dans le canton</b>											
0 - 4 ans	5 687	5 958	11 645	51,2	2 453	2 540	4 993	50,9	43,1	42,6	42,9
5 - 9 ans	5 713	6 729	12 442	54,1	2 704	3 252	5 956	54,6	47,3	48,3	47,9
10 - 14 ans	5 244	7 019	12 263	57,2	2 512	3 270	5 782	56,6	47,9	46,6	47,1
15 - 19 ans	6 682	8 574	15 256	56,2	3 368	4 271	7 639	55,9	50,4	49,8	50,1
20 - 24 ans	10 748	12 612	23 360	54,0	5 070	6 116	11 186	54,7	47,2	48,5	47,9
25 - 29 ans	9 631	11 497	21 128	54,4	4 714	5 999	10 713	56,0	48,9	52,2	50,7
30 ans ou plus	45 477	54 626	100 103	54,6	29 913	35 343	65 256	54,2	65,8	64,7	65,2
Durée inconnue	4 351	9 845	14 196	69,4	2 876	5 847	8 723	67,0	66,1	59,4	61,4

(1) Sans les Suisses de l'étranger.

(2) Le taux de participation est égal au nombre de cartes d'électeurs enregistrées en pour cent du nombre d'électeurs inscrits.

(3) Non compris les électeurs dont l'état matrimonial et/ou l'origine sont inconnus.

**Source** : Service des votations et élections / Office cantonal de la statistique (Genève)

## T - 27 Electeurs inscrits, votants et taux de participation selon le sexe et quelques caractères socio-démographiques

Scrutin du 26 septembre 2004

Canton de Genève

	Electeurs inscrits (1)				Votants (1)				Taux de participation en % (2)		
	Hommes	Femmes	Total	% de femmes	Hommes	Femmes	Total	% de femmes	Hommes	Femmes	Total
<b>Groupe d'âges</b>											
18 - 19 ans	2 474	2 500	4 974	50,3	1 165	1 296	2 461	52,7	47,1	51,8	49,5
20 - 24	7 084	7 479	14 563	51,4	2 853	3 368	6 221	54,1	40,3	45,0	42,7
25 - 29	7 377	7 994	15 371	52,0	2 982	3 682	6 664	55,3	40,4	46,1	43,4
30 - 34	8 494	8 760	17 254	50,8	3 915	4 457	8 372	53,2	46,1	50,9	48,5
35 - 39	8 904	9 788	18 692	52,4	4 523	5 019	9 542	52,6	50,8	51,3	51,0
40 - 44	9 073	10 714	19 787	54,1	5 021	5 826	10 847	53,7	55,3	54,4	54,8
45 - 49	8 491	9 831	18 322	53,7	5 057	5 800	10 857	53,4	59,6	59,0	59,3
50 - 54	7 540	9 533	17 073	55,8	4 689	5 748	10 437	55,1	62,2	60,3	61,1
55 - 59	7 982	10 252	18 234	56,2	5 409	6 663	12 072	55,2	67,8	65,0	66,2
60 - 64	7 100	9 299	16 399	56,7	5 058	6 376	11 434	55,8	71,2	68,6	69,7
65 - 69	5 529	7 149	12 678	56,4	4 069	5 051	9 120	55,4	73,6	70,7	71,9
70 - 74	4 844	6 799	11 643	58,4	3 667	4 752	8 419	56,4	75,7	69,9	72,3
75 - 79	3 891	6 080	9 971	61,0	2 957	3 949	6 906	57,2	76,0	65,0	69,3
80 - 84	2 780	5 095	7 875	64,7	1 974	2 857	4 831	59,1	71,0	56,1	61,3
85 - 89	1 250	2 941	4 191	70,2	739	1 317	2 056	64,1	59,1	44,8	49,1
90 ans ou plus	674	2 354	3 028	77,7	334	713	1 047	68,1	49,6	30,3	34,6
Age inconnu	597	690	1 287	53,6	89	95	184	51,6	14,9	13,8	14,3
<b>Total</b>	<b>94 084</b>	<b>117 258</b>	<b>211 342</b>	<b>55,5</b>	<b>54 501</b>	<b>66 969</b>	<b>121 470</b>	<b>55,1</b>	<b>57,9</b>	<b>57,1</b>	<b>57,5</b>
18 - 39 ans	34 333	36 521	70 854	51,5	15 438	17 822	33 260	53,6	45,0	48,8	46,9
40 - 64 ans	40 186	49 629	89 815	55,3	25 234	30 413	55 647	54,7	62,8	61,3	62,0
65 ans ou plus	18 968	30 418	49 386	61,6	13 740	18 639	32 379	57,6	72,4	61,3	65,6
<b>Etat matrimonial (3)</b>											
Célibataire	30 377	31 023	61 400	50,5	13 745	16 045	29 790	53,9	45,2	51,7	48,5
Marié(e)	52 515	55 302	107 817	51,3	34 918	35 430	70 348	50,4	66,5	64,1	65,2
Veuf, veuve	2 543	13 559	16 102	84,2	1 531	6 918	8 449	81,9	60,2	51,0	52,5
Divorcé(e)	8 052	16 684	24 736	67,4	4 218	8 481	12 699	66,8	52,4	50,8	51,3
<b>Origine (3)</b>											
Genevois	50 002	64 431	114 433	56,3	30 112	38 382	68 494	56,0	60,2	59,6	59,9
Confédéré	43 485	52 136	95 621	54,5	24 300	28 492	52 792	54,0	55,9	54,6	55,2
<b>Durée de résidence dans le canton</b>											
0 - 4 ans	6 000	6 273	12 273	51,1	2 744	2 926	5 670	51,6	45,7	46,6	46,2
5 - 9 ans	5 712	6 762	12 474	54,2	2 927	3 515	6 442	54,6	51,2	52,0	51,6
10 - 14 ans	5 318	7 121	12 439	57,2	2 737	3 548	6 285	56,5	51,5	49,8	50,5
15 - 19 ans	7 152	9 037	16 189	55,8	3 797	4 744	8 541	55,5	53,1	52,5	52,8
20 - 24 ans	10 735	12 586	23 321	54,0	5 429	6 586	12 015	54,8	50,6	52,3	51,5
25 - 29 ans	9 544	11 378	20 922	54,4	4 952	6 223	11 175	55,7	51,9	54,7	53,4
30 ans ou plus	45 136	54 221	99 357	54,6	29 169	33 899	63 068	53,7	64,6	62,5	63,5
Durée inconnue	4 487	9 880	14 367	68,8	2 746	5 528	8 274	66,8	61,2	56,0	57,6

(1) Sans les Suisses de l'étranger.

(2) Le taux de participation est égal au nombre de cartes d'électeurs enregistrées en pour cent du nombre d'électeurs inscrits.

(3) Non compris les électeurs dont l'état matrimonial et/ou l'origine sont inconnus.

**Source** : Service des votations et élections / Office cantonal de la statistique (Genève)

## T - 28 Electeurs inscrits, votants et taux de participation selon le sexe et quelques caractères socio-démographiques

Scrutin du 28 novembre 2004

Canton de Genève

	Electeurs inscrits (1)				Votants (1)				Taux de participation en % (2)		
	Hommes	Femmes	Total	% de femmes	Hommes	Femmes	Total	% de femmes	Hommes	Femmes	Total
<b>Groupe d'âges</b>											
18 - 19 ans	2 712	2 738	5 450	50,2	794	821	1 615	50,8	29,3	30,0	29,6
20 - 24	7 056	7 426	14 482	51,3	1 729	1 906	3 635	52,4	24,5	25,7	25,1
25 - 29	7 267	7 870	15 137	52,0	1 836	1 997	3 833	52,1	25,3	25,4	25,3
30 - 34	8 395	8 652	17 047	50,8	2 441	2 471	4 912	50,3	29,1	28,6	28,8
35 - 39	8 802	9 716	18 518	52,5	2 873	2 953	5 826	50,7	32,6	30,4	31,5
40 - 44	9 000	10 658	19 658	54,2	3 389	3 608	6 997	51,6	37,7	33,9	35,6
45 - 49	8 438	9 767	18 205	53,7	3 583	3 829	7 412	51,7	42,5	39,2	40,7
50 - 54	7 499	9 465	16 964	55,8	3 471	4 087	7 558	54,1	46,3	43,2	44,6
55 - 59	7 912	10 164	18 076	56,2	4 260	4 915	9 175	53,6	53,8	48,4	50,8
60 - 64	7 025	9 229	16 254	56,8	4 171	5 048	9 219	54,8	59,4	54,7	56,7
65 - 69	5 483	7 105	12 588	56,4	3 508	4 107	7 615	53,9	64,0	57,8	60,5
70 - 74	4 771	6 757	11 528	58,6	3 151	3 799	6 950	54,7	66,0	56,2	60,3
75 - 79	3 817	6 005	9 822	61,1	2 499	3 090	5 589	55,3	65,5	51,5	56,9
80 - 84	2 697	5 010	7 707	65,0	1 638	2 184	3 822	57,1	60,7	43,6	49,6
85 - 89	1 183	2 845	4 028	70,6	579	984	1 563	63,0	48,9	34,6	38,8
90 ans ou plus	604	2 173	2 777	78,2	247	524	771	68,0	40,9	24,1	27,8
Age inconnu	1 513	1 727	3 240	53,3	304	304	608	50,0	20,1	17,6	18,8
<b>Total</b>	<b>94 174</b>	<b>117 307</b>	<b>211 481</b>	<b>55,5</b>	<b>40 473</b>	<b>46 627</b>	<b>87 100</b>	<b>53,5</b>	<b>43,0</b>	<b>39,7</b>	<b>41,2</b>
18 - 39 ans	34 232	36 402	70 634	51,5	9 673	10 148	19 821	51,2	28,3	27,9	28,1
40 - 64 ans	39 874	49 283	89 157	55,3	18 874	21 487	40 361	53,2	47,3	43,6	45,3
65 ans ou plus	18 555	29 895	48 450	61,7	11 622	14 688	26 310	55,8	62,6	49,1	54,3
<b>Etat matrimonial (3)</b>											
Célibataire	30 094	30 713	60 807	50,5	9 273	10 197	19 470	52,4	30,8	33,2	32,0
Marié(e)	51 999	54 660	106 659	51,2	26 433	25 255	51 688	48,9	50,8	46,2	48,5
Veuf, veuve	2 526	13 521	16 047	84,3	1 284	5 130	6 414	80,0	50,8	37,9	40,0
Divorcé(e)	8 042	16 686	24 728	67,5	3 179	5 741	8 920	64,4	39,5	34,4	36,1
<b>Origine (3)</b>											
Genevois	49 719	64 067	113 786	56,3	22 536	27 058	49 594	54,6	45,3	42,2	43,6
Confédéré	42 942	51 513	94 455	54,5	17 633	19 265	36 898	52,2	41,1	37,4	39,1
<b>Durée de résidence dans le canton</b>											
0 - 4 ans	5 991	6 315	12 306	51,3	1 935	1 901	3 836	49,6	32,3	30,1	31,2
5 - 9 ans	5 617	6 643	12 260	54,2	1 946	2 193	4 139	53,0	34,6	33,0	33,8
10 - 14 ans	5 280	7 076	12 356	57,3	1 832	2 228	4 060	54,9	34,7	31,5	32,9
15 - 19 ans	7 294	9 159	16 453	55,7	2 695	3 129	5 824	53,7	36,9	34,2	35,4
20 - 24 ans	10 651	12 482	23 133	54,0	3 672	4 214	7 886	53,4	34,5	33,8	34,1
25 - 29 ans	9 452	11 241	20 693	54,3	3 466	4 070	7 536	54,0	36,7	36,2	36,4
30 ans ou plus	44 618	53 732	98 350	54,6	22 498	24 475	46 973	52,1	50,4	45,6	47,8
Durée inconnue	5 271	10 659	15 930	66,9	2 429	4 417	6 846	64,5	46,1	41,4	43,0

(1) Sans les Suisses de l'étranger.

(2) Le taux de participation est égal au nombre de cartes d'électeurs enregistrées en pour cent du nombre d'électeurs inscrits.

(3) Non compris les électeurs dont l'état matrimonial et/ou l'origine sont inconnus.

**Source** : Service des votations et élections / Office cantonal de la statistique (Genève)

## T - 29 Electeurs inscrits, votants et taux de participation selon le sexe, par commune

Scrutin du 8 février 2004

Canton de Genève

	Electeurs inscrits				Votants				Taux de participation en % (1)		
	Hommes	Femmes	Total	% de femmes	Hommes	Femmes	Total	% de femmes	Hommes	Femmes	Total
Ville de Genève	36 077	47 757	83 834	57,0	19 772	25 504	45 276	56,3	54,8	53,4	54,0
Aire-la-Ville	227	221	448	49,3	165	158	323	48,9	72,7	71,5	72,1
Anières	539	657	1 196	54,9	375	407	782	52,0	69,6	61,9	65,4
Avully	487	558	1 045	53,4	304	348	652	53,4	62,4	62,4	62,4
Avusy	377	404	781	51,7	224	239	463	51,6	59,4	59,2	59,3
Bardonnex	576	676	1 252	54,0	374	453	827	54,8	64,9	67,0	66,1
Bellevue	565	623	1 188	52,4	336	370	706	52,4	59,5	59,4	59,4
Bernex	2 650	3 001	5 651	53,1	1 634	1 767	3 401	52,0	61,7	58,9	60,2
Carouge	4 088	5 010	9 098	55,1	2 261	2 727	4 988	54,7	55,3	54,4	54,8
Cartigny	240	258	498	51,8	172	182	354	51,4	71,7	70,5	71,1
Céligny	168	180	348	51,7	98	118	216	54,6	58,3	65,6	62,1
Chancy	263	274	537	51,0	154	177	331	53,5	58,6	64,6	61,6
Chêne-Bougeries	2 451	3 188	5 639	56,5	1 586	1 904	3 490	54,6	64,7	59,7	61,9
Chêne-Bourg	1 599	2 193	3 792	57,8	901	1 167	2 068	56,4	56,3	53,2	54,5
Choulex	262	326	588	55,4	181	198	379	52,2	69,1	60,7	64,5
Collex-Bossy	383	362	745	48,6	243	217	460	47,2	63,4	59,9	61,7
Collonge-Bellerive	1 723	2 039	3 762	54,2	1 187	1 319	2 506	52,6	68,9	64,7	66,6
Cologny	1 160	1 375	2 535	54,2	769	871	1 640	53,1	66,3	63,3	64,7
Confignon	1 026	1 132	2 158	52,5	668	714	1 382	51,7	65,1	63,1	64,0
Corsier	438	510	948	53,8	288	331	619	53,5	65,8	64,9	65,3
Dardagny	324	375	699	53,6	188	217	405	53,6	58,0	57,9	57,9
Genthod	555	607	1 162	52,2	359	366	725	50,5	64,7	60,3	62,4
Grand-Saconnex	1 658	2 168	3 826	56,7	972	1 252	2 224	56,3	58,6	57,7	58,1
Gy	108	118	226	52,2	76	87	163	53,4	70,4	73,7	72,1
Hermance	215	255	470	54,3	151	166	317	52,4	70,2	65,1	67,4
Jussy	333	364	697	52,2	227	245	472	51,9	68,2	67,3	67,7
Laconnex	168	183	351	52,1	125	136	261	52,1	74,4	74,3	74,4
Lancy	6 140	7 624	13 764	55,4	3 475	4 188	7 663	54,7	56,6	54,9	55,7
Meinier	512	581	1 093	53,2	328	368	696	52,9	64,1	63,3	63,7
Meyrin	4 167	5 013	9 180	54,6	2 272	2 720	4 992	54,5	54,5	54,3	54,4
Onex	3 871	4 931	8 802	56,0	2 145	2 717	4 862	55,9	55,4	55,1	55,2
Perly-Certoux	716	864	1 580	54,7	410	491	901	54,5	57,3	56,8	57,0
Plan-les-Ouates	2 053	2 364	4 417	53,5	1 322	1 432	2 754	52,0	64,4	60,6	62,4
Pregny-Chambésy	635	765	1 400	54,6	414	457	871	52,5	65,2	59,7	62,2
Presinge	158	225	383	58,7	101	124	225	55,1	63,9	55,1	58,7
Puplinge	599	719	1 318	54,6	384	428	812	52,7	64,1	59,5	61,6
Russin	128	126	254	49,6	85	91	176	51,7	66,4	72,2	69,3
Satigny	755	841	1 596	52,7	490	542	1 032	52,5	64,9	64,4	64,7
Soral	187	229	416	55,0	134	142	276	51,4	71,7	62,0	66,3
Thônex	2 969	3 686	6 655	55,4	1 772	2 071	3 843	53,9	59,7	56,2	57,7
Troinex	586	680	1 266	53,7	385	421	806	52,2	65,7	61,9	63,7
Vandoeuvres	642	743	1 385	53,6	467	476	943	50,5	72,7	64,1	68,1
Vernier	5 800	6 926	12 726	54,4	2 985	3 494	6 479	53,9	51,5	50,4	50,9
Versoix	2 279	2 820	5 099	55,3	1 210	1 459	2 669	54,7	53,1	51,7	52,3
Veyrier	2 507	2 893	5 400	53,6	1 613	1 750	3 363	52,0	64,3	60,5	62,3
<b>Canton</b>	<b>93 364</b>	<b>116 844</b>	<b>210 208</b>	<b>55,6</b>	<b>53 782</b>	<b>65 011</b>	<b>118 793</b>	<b>54,7</b>	<b>57,6</b>	<b>55,6</b>	<b>56,5</b>

(1) Le taux de participation est égal au nombre de cartes d'électeurs enregistrées en pour cent du nombre d'électeurs inscrits.

Source : Service des votations et élections / Office cantonal de la statistique (Genève)

## T - 30 Electeurs inscrits, votants et taux de participation selon le sexe, par commune

Scrutin du 16 mai 2004

Canton de Genève

	Electeurs inscrits				Votants				Taux de participation en % (1)		
	Hommes	Femmes	Total	% de femmes	Hommes	Femmes	Total	% de femmes	Hommes	Femmes	Total
Ville de Genève	36 070	47 728	83 798	57,0	19 771	26 249	46 020	57,0	54,8	55,0	54,9
Aire-la-Ville	225	219	444	49,3	139	148	287	51,6	61,8	67,6	64,6
Anières	547	658	1 205	54,6	332	375	707	53,0	60,7	57,0	58,7
Avully	480	551	1 031	53,4	262	319	581	54,9	54,6	57,9	56,4
Avusy	383	401	784	51,1	226	254	480	52,9	59,0	63,3	61,2
Bardonnex	584	678	1 262	53,7	374	427	801	53,3	64,0	63,0	63,5
Bellevue	569	631	1 200	52,6	330	352	682	51,6	58,0	55,8	56,8
Bernex	2 663	3 007	5 670	53,0	1 618	1 813	3 431	52,8	60,8	60,3	60,5
Carouge	4 102	5 008	9 110	55,0	2 197	2 762	4 959	55,7	53,6	55,2	54,4
Cartigny	242	259	501	51,7	164	183	347	52,7	67,8	70,7	69,3
Céligny	169	178	347	51,3	92	104	196	53,1	54,4	58,4	56,5
Chancy	264	279	543	51,4	156	176	332	53,0	59,1	63,1	61,1
Chêne-Bougeries	2 481	3 188	5 669	56,2	1 534	1 890	3 424	55,2	61,8	59,3	60,4
Chêne-Bourg	1 598	2 182	3 780	57,7	883	1 211	2 094	57,8	55,3	55,5	55,4
Choulex	262	324	586	55,3	174	194	368	52,7	66,4	59,9	62,8
Collex-Bossy	379	359	738	48,6	251	215	466	46,1	66,2	59,9	63,1
Collonge-Bellerive	1 735	2 040	3 775	54,0	1 155	1 270	2 425	52,4	66,6	62,3	64,2
Cologny	1 153	1 372	2 525	54,3	731	842	1 573	53,5	63,4	61,4	62,3
Confignon	1 027	1 132	2 159	52,4	663	717	1 380	52,0	64,6	63,3	63,9
Corsier	441	508	949	53,5	282	309	591	52,3	63,9	60,8	62,3
Dardagny	325	378	703	53,8	194	233	427	54,6	59,7	61,6	60,7
Genthod	562	608	1 170	52,0	348	376	724	51,9	61,9	61,8	61,9
Grand-Saconnex	1 663	2 156	3 819	56,5	975	1 229	2 204	55,8	58,6	57,0	57,7
Gy	107	116	223	52,0	74	81	155	52,3	69,2	69,8	69,5
Hermance	219	250	469	53,3	135	163	298	54,7	61,6	65,2	63,5
Jussy	327	370	697	53,1	199	232	431	53,8	60,9	62,7	61,8
Laconnex	167	185	352	52,6	116	133	249	53,4	69,5	71,9	70,7
Lancy	6 158	7 606	13 764	55,3	3 561	4 438	7 999	55,5	57,8	58,3	58,1
Meinier	506	576	1 082	53,2	297	359	656	54,7	58,7	62,3	60,6
Meyrin	4 162	4 998	9 160	54,6	2 375	2 864	5 239	54,7	57,1	57,3	57,2
Onex	3 909	4 972	8 881	56,0	2 259	2 896	5 155	56,2	57,8	58,2	58,0
Perly-Certoux	718	874	1 592	54,9	419	512	931	55,0	58,4	58,6	58,5
Plan-les-Ouates	2 096	2 405	4 501	53,4	1 274	1 462	2 736	53,4	60,8	60,8	60,8
Pregny-Chambésy	632	772	1 404	55,0	400	457	857	53,3	63,3	59,2	61,0
Presinge	161	228	389	58,6	99	119	218	54,6	61,5	52,2	56,0
Puplinge	592	715	1 307	54,7	355	449	804	55,8	60,0	62,8	61,5
Russin	125	124	249	49,8	82	92	174	52,9	65,6	74,2	69,9
Satigny	752	843	1 595	52,9	476	516	992	52,0	63,3	61,2	62,2
Soral	191	231	422	54,7	129	141	270	52,2	67,5	61,0	64,0
Thônex	2 940	3 665	6 605	55,5	1 746	2 132	3 878	55,0	59,4	58,2	58,7
Troinex	585	680	1 265	53,8	374	427	801	53,3	63,9	62,8	63,3
Vandoeuvres	651	743	1 394	53,3	439	468	907	51,6	67,4	63,0	65,1
Vernier	5 813	6 940	12 753	54,4	3 119	3 767	6 886	54,7	53,7	54,3	54,0
Versoix	2 300	2 823	5 123	55,1	1 231	1 533	2 764	55,5	53,5	54,3	54,0
Veyrier	2 498	2 900	5 398	53,7	1 600	1 749	3 349	52,2	64,1	60,3	62,0
<b>Canton</b>	<b>93 533</b>	<b>116 860</b>	<b>210 393</b>	<b>55,5</b>	<b>53 610</b>	<b>66 638</b>	<b>120 248</b>	<b>55,4</b>	<b>57,3</b>	<b>57,0</b>	<b>57,2</b>

(1) Le taux de participation est égal au nombre de cartes d'électeurs enregistrées en pour cent du nombre d'électeurs inscrits.

*Source* : Service des votations et élections / Office cantonal de la statistique (Genève)



## T - 31 Electeurs inscrits, votants et taux de participation selon le sexe, par commune

Scrutin du 26 septembre 2004

Canton de Genève

	Electeurs inscrits				Votants				Taux de participation en % (1)		
	Hommes	Femmes	Total	% de femmes	Hommes	Femmes	Total	% de femmes	Hommes	Femmes	Total
Ville de Genève	36 211	47 792	84 003	56,9	20 263	26 595	46 858	56,8	56,0	55,6	55,8
Aire-la-Ville	232	218	450	48,4	157	145	302	48,0	67,7	66,5	67,1
Anières	548	666	1 214	54,9	355	384	739	52,0	64,8	57,7	60,9
Avully	487	559	1 046	53,4	286	341	627	54,4	58,7	61,0	59,9
Avusy	383	401	784	51,1	240	245	485	50,5	62,7	61,1	61,9
Bardonnex	579	685	1 264	54,2	370	455	825	55,2	63,9	66,4	65,3
Bellevue	576	650	1 226	53,0	328	387	715	54,1	56,9	59,5	58,3
Bernex	2 662	3 018	5 680	53,1	1 601	1 814	3 415	53,1	60,1	60,1	60,1
Carouge	4 140	5 027	9 167	54,8	2 314	2 869	5 183	55,4	55,9	57,1	56,5
Cartigny	231	254	485	52,4	154	173	327	52,9	66,7	68,1	67,4
Céligny	170	178	348	51,1	94	113	207	54,6	55,3	63,5	59,5
Chancy	269	275	544	50,6	170	172	342	50,3	63,2	62,5	62,9
Chêne-Bougeries	2 497	3 197	5 694	56,1	1 690	2 019	3 709	54,4	67,7	63,2	65,1
Chêne-Bourg	1 633	2 166	3 799	57,0	909	1 241	2 150	57,7	55,7	57,3	56,6
Choulex	260	327	587	55,7	169	203	372	54,6	65,0	62,1	63,4
Collex-Bossy	379	364	743	49,0	245	222	467	47,5	64,6	61,0	62,9
Collonge-Bellerive	1 734	2 029	3 763	53,9	1 132	1 269	2 401	52,9	65,3	62,5	63,8
Cologny	1 161	1 392	2 553	54,5	741	835	1 576	53,0	63,8	60,0	61,7
Confignon	1 027	1 123	2 150	52,2	664	736	1 400	52,6	64,7	65,5	65,1
Corsier	443	512	955	53,6	275	312	587	53,2	62,1	60,9	61,5
Dardagny	326	381	707	53,9	192	238	430	55,3	58,9	62,5	60,8
Genthod	570	616	1 186	51,9	338	375	713	52,6	59,3	60,9	60,1
Grand-Saconnex	1 698	2 197	3 895	56,4	998	1 234	2 232	55,3	58,8	56,2	57,3
Gy	109	119	228	52,2	68	79	147	53,7	62,4	66,4	64,5
Hermance	223	253	476	53,2	140	175	315	55,6	62,8	69,2	66,2
Jussy	336	370	706	52,4	207	235	442	53,2	61,6	63,5	62,6
Laconnex	166	185	351	52,7	120	138	258	53,5	72,3	74,6	73,5
Lancy	6 160	7 624	13 784	55,3	3 531	4 330	7 861	55,1	57,3	56,8	57,0
Meinier	501	572	1 073	53,3	316	347	663	52,3	63,1	60,7	61,8
Meyrin	4 190	5 013	9 203	54,5	2 293	2 696	4 989	54,0	54,7	53,8	54,2
Onex	3 946	4 986	8 932	55,8	2 248	2 814	5 062	55,6	57,0	56,4	56,7
Perly-Certoux	721	872	1 593	54,7	405	494	899	54,9	56,2	56,7	56,4
Plan-les-Ouates	2 148	2 494	4 642	53,7	1 316	1 535	2 851	53,8	61,3	61,5	61,4
Pregny-Chambésy	628	778	1 406	55,3	397	450	847	53,1	63,2	57,8	60,2
Presinge	163	224	387	57,9	103	124	227	54,6	63,2	55,4	58,7
Puplinge	591	719	1 310	54,9	372	437	809	54,0	62,9	60,8	61,8
Russin	122	123	245	50,2	76	87	163	53,4	62,3	70,7	66,5
Satigny	766	857	1 623	52,8	489	541	1 030	52,5	63,8	63,1	63,5
Soral	192	230	422	54,5	127	135	262	51,5	66,1	58,7	62,1
Thônex	2 985	3 694	6 679	55,3	1 773	2 142	3 915	54,7	59,4	58,0	58,6
Troinex	581	676	1 257	53,8	380	435	815	53,4	65,4	64,3	64,8
Vandoeuvres	648	739	1 387	53,3	440	465	905	51,4	67,9	62,9	65,2
Vernier	5 844	6 945	12 789	54,3	3 146	3 715	6 861	54,1	53,8	53,5	53,6
Versoix	2 332	2 848	5 180	55,0	1 258	1 501	2 759	54,4	53,9	52,7	53,3
Veyrier	2 516	2 910	5 426	53,6	1 611	1 717	3 328	51,6	64,0	59,0	61,3
<b>Canton</b>	<b>94 084</b>	<b>117 258</b>	<b>211 342</b>	<b>55,5</b>	<b>54 501</b>	<b>66 969</b>	<b>121 470</b>	<b>55,1</b>	<b>57,9</b>	<b>57,1</b>	<b>57,5</b>

(1) Le taux de participation est égal au nombre de cartes d'électeurs enregistrées en pour cent du nombre d'électeurs inscrits.

Source : Service des votations et élections / Office cantonal de la statistique (Genève)

## T - 32 Electeurs inscrits, votants et taux de participation selon le sexe, par commune

Scrutin du 28 novembre 2004

Canton de Genève

	Electeurs inscrits				Votants				Taux de participation en % (1)		
	Hommes	Femmes	Total	% de femmes	Hommes	Femmes	Total	% de femmes	Hommes	Femmes	Total
Ville de Genève	36 214	47 728	83 942	56,9	15 304	18 795	34 099	55,1	42,3	39,4	40,6
Aire-la-Ville	229	215	444	48,4	118	99	217	45,6	51,5	46,0	48,9
Anières	551	673	1 224	55,0	297	311	608	51,2	53,9	46,2	49,7
Avully	488	559	1 047	53,4	209	229	438	52,3	42,8	41,0	41,8
Avusy	386	406	792	51,3	174	181	355	51,0	45,1	44,6	44,8
Bardonnex	585	682	1 267	53,8	282	312	594	52,5	48,2	45,7	46,9
Bellevue	579	654	1 233	53,0	259	257	516	49,8	44,7	39,3	41,8
Bernex	2 657	3 030	5 687	53,3	1 190	1 233	2 423	50,9	44,8	40,7	42,6
Carouge	4 141	5 038	9 179	54,9	1 671	1 932	3 603	53,6	40,4	38,3	39,3
Cartigny	230	254	484	52,5	128	129	257	50,2	55,7	50,8	53,1
Céligny	169	178	347	51,3	70	80	150	53,3	41,4	44,9	43,2
Chancy	268	279	547	51,0	119	118	237	49,8	44,4	42,3	43,3
Chêne-Bougeries	2 500	3 204	5 704	56,2	1 241	1 470	2 711	54,2	49,6	45,9	47,5
Chêne-Bourg	1 635	2 167	3 802	57,0	677	815	1 492	54,6	41,4	37,6	39,2
Choulex	265	335	600	55,8	122	153	275	55,6	46,0	45,7	45,8
Collex-Bossy	394	376	770	48,8	174	158	332	47,6	44,2	42,0	43,1
Collonge-Bellerive	1 735	2 031	3 766	53,9	903	941	1 844	51,0	52,0	46,3	49,0
Cologny	1 156	1 402	2 558	54,8	594	678	1 272	53,3	51,4	48,4	49,7
Confignon	1 022	1 122	2 144	52,3	509	513	1 022	50,2	49,8	45,7	47,7
Corsier	441	513	954	53,8	222	229	451	50,8	50,3	44,6	47,3
Dardagny	324	377	701	53,8	125	140	265	52,8	38,6	37,1	37,8
Genthod	581	626	1 207	51,9	256	266	522	51,0	44,1	42,5	43,2
Grand-Saconnex	1 707	2 201	3 908	56,3	718	882	1 600	55,1	42,1	40,1	40,9
Gy	107	118	225	52,4	52	51	103	49,5	48,6	43,2	45,8
Hermance	226	256	482	53,1	101	129	230	56,1	44,7	50,4	47,7
Jussy	333	367	700	52,4	165	192	357	53,8	49,5	52,3	51,0
Laconnex	168	189	357	52,9	90	93	183	50,8	53,6	49,2	51,3
Lancy	6 152	7 623	13 775	55,3	2 499	2 899	5 398	53,7	40,6	38,0	39,2
Meinier	502	576	1 078	53,4	242	259	501	51,7	48,2	45,0	46,5
Meyrin	4 188	5 016	9 204	54,5	1 581	1 743	3 324	52,4	37,8	34,7	36,1
Onex	3 954	4 964	8 918	55,7	1 590	1 849	3 439	53,8	40,2	37,2	38,6
Perly-Certoux	720	874	1 594	54,8	290	328	618	53,1	40,3	37,5	38,8
Plan-les-Ouates	2 179	2 522	4 701	53,6	969	1 043	2 012	51,8	44,5	41,4	42,8
Pregny-Chambésy	631	776	1 407	55,2	323	340	663	51,3	51,2	43,8	47,1
Presinge	164	225	389	57,8	76	87	163	53,4	46,3	38,7	41,9
Puplinge	589	718	1 307	54,9	266	291	557	52,2	45,2	40,5	42,6
Russin	121	124	245	50,6	60	64	124	51,6	49,6	51,6	50,6
Satigny	761	855	1 616	52,9	367	373	740	50,4	48,2	43,6	45,8
Soral	195	237	432	54,9	105	102	207	49,3	53,8	43,0	47,9
Thônex	2 979	3 687	6 666	55,3	1 351	1 554	2 905	53,5	45,4	42,1	43,6
Troinex	585	675	1 260	53,6	295	318	613	51,9	50,4	47,1	48,7
Vandoeuvres	648	737	1 385	53,2	355	370	725	51,0	54,8	50,2	52,3
Vernier	5 845	6 966	12 811	54,4	2 191	2 400	4 591	52,3	37,5	34,5	35,8
Versoix	2 339	2 854	5 193	55,0	910	995	1 905	52,2	38,9	34,9	36,7
Veyrier	2 531	2 898	5 429	53,4	1 233	1 226	2 459	49,9	48,7	42,3	45,3
<b>Canton</b>	<b>94 174</b>	<b>117 307</b>	<b>211 481</b>	<b>55,5</b>	<b>40 473</b>	<b>46 627</b>	<b>87 100</b>	<b>53,5</b>	<b>43,0</b>	<b>39,7</b>	<b>41,2</b>

(1) Le taux de participation est égal au nombre de cartes d'électeurs enregistrées en pour cent du nombre d'électeurs inscrits.

*Source* : Service des votations et élections / Office cantonal de la statistique (Genève)

Collection  
**Données générales**

Série  
**Données statistiques**

**Derniers numéros parus**

**2004**

- 1 Les organisations internationales à Genève et en Suisse. Résultats de l'enquête 2003
- 2 Enquête sur les entreprises en relation avec un organisme de promotion économique dans le canton de Genève. Résultats 2003
- 3 Le commerce extérieur du canton de Genève en 2003. Analyse structurelle
- 4 Bilan et état de la population du canton de Genève en 2003.
- 5 Travailleurs frontaliers du canton de Genève en 2003
- 6 Les élections municipales dans le canton de Genève au printemps 2003
- 7 Les élections fédérales dans les cantons de Genève en automne 2003
- 8 Les votations dans le canton de Genève en 2003
- 9 Enquête sur les transactions immobilières. Résultats 2001 et 2002
- 10 Recensement fédéral des entreprises 2001.  
Résultats par commune, secteur et sous-secteur statistique, pour le canton de Genève
- 11 Dépenses, investissements et projets dans la construction en 2003 et 2004. Analyse structurelle
- 12 Les établissements de santé non hospitaliers à Genève. Résultats choisis de 1999 à 2003

**2005**

- 1 Les logements inoccupés à Genève. Résultats des enquêtes de 2004
- 2 Enquête sur les transactions immobilières. Résultats 2003
- 3 Les organisations internationales à Genève et en Suisse. Résultats de l'enquête 2004
- 4 Enquête sur les entreprises en relation avec un organisme de promotion économique dans le canton de Genève. Résultats 2004
- 5 Bilan et état de la population du canton de Genève en 2004
- 6 Travailleurs frontaliers du canton de Genève en 2004
- 7 Les locaux non résidentiels vacants dans le canton de Genève.  
Résultats des enquêtes de 2003 et 2004
- 8 Le commerce extérieur du canton de Genève en 2004
- 9 Les locaux non résidentiels vacants dans le canton de Genève  
Résultats de l'enquête de 2005
- 10 Les logements inoccupés à Genève. Résultats des enquêtes 2005

**Liste complète des numéros parus**

Disponible sur demande

**Légende des signes**

- valeur nulle
- 0 valeur inférieure à la moitié de la dernière position décimale retenue
- ... donnée inconnue
- /// aucune donnée ne peut correspondre à la définition
- ( ) l'information ne peut être communiquée pour des raisons tenant à la protection des données
- [ ] valeur peu significative
- e valeur estimée
- p donnée provisoire
- r donnée révisée

# Publications de l'Office cantonal de la statistique

## Données générales

### Annuaire statistique

Recueil détaillé des principales statistiques annuelles concernant le canton dans son ensemble, ainsi que les communes. L'annuaire couvre un maximum de domaines : en principe tous ceux pour lesquels on dispose de statistiques fiables et pertinentes. Ouvrage d'environ 470 pages; parution fin novembre.

### Mémento statistique

Synthèse des données essentielles sur le canton et les communes. Brochure annuelle de 20 pages, paraissant au printemps, éditée avec le soutien de la Banque cantonale de Genève (BCGe).

### Bulletin statistique

Bulletin mensuel de 12 pages, édité en collaboration avec la Chambre de commerce et d'industrie de Genève (CCIG). Choix des principales statistiques genevoises disponibles mensuellement.

Ce bulletin est complété (en février, mai, août et novembre) de 4 pages de données trimestrielles.

### Données statistiques

Série permettant la diffusion rapide de résultats (statistiques annuelles, enquêtes), sous la forme de tableaux statistiques brièvement commentés. Cette série s'adresse en priorité à des publics spécialisés.

Principaux sujets présentés annuellement :

- bilan et état de la population;
- travailleurs frontaliers;
- commerce extérieur ;
- élections et votations;
- organisations internationales;
- locaux vacants;
- logements vacants;
- transactions immobilières;
- établissements de santé non hospitaliers.

## Analyses

### Coup d'œil

Deux pages d'informations synthétiques et rapides destinées au grand public; éclairage statistique sur des questions d'intérêt général.

### Communications statistiques

Série consacrée à la diffusion, vers un large public, de résultats statistiques marquants, l'accent étant mis sur le commentaire.

### Etudes et documents

Série consacrée à la présentation des divers types d'études réalisées par l'OCSTAT : analyses périodiques ou ponctuelles, documents de référence, méthodologie.

### Reflets conjoncturels

Cahier trimestriel présentant une analyse commentée de la conjoncture économique pour le canton de Genève, illustrée de nombreux graphiques.

## Tableaux de bord

### Marché du travail

Feuille mensuelle présentant les principales informations relatives à l'évolution du chômage.

Bulletin d'information trimestriel (8 pages) présentant des informations de nature structurelle sur le chômage.

### Les travailleurs frontaliers à Genève

Feuille semestrielle présentant les principales informations disponibles sur les travailleurs frontaliers.

### Marchés des affaires

Feuilles mensuelles ou trimestrielles présentant sous forme de graphiques et de tableaux les résultats des enquêtes conjoncturelles :

*Industrie; services immobiliers; commerce de détail; hôtellerie et restauration; construction.*

### Masse salariale versée dans le canton de Genève

Feuille trimestrielle portant sur la masse salariale versée dans le canton de Genève. Graphiques, tableaux et commentaires.

### Indices des prix à la consommation

Feuille mensuelle : tableaux portant sur les indices suisse et genevois, avec commentaires sur l'indice genevois.

### Indice genevois des prix de la construction

Recueil semestriel de tableaux, avec commentaires et graphiques, portant sur les résultats de l'indice.

#### Office cantonal de la statistique (OCSTAT)

82, route des Acacias 1227 Les Acacias • Case postale 1735 CH-1211 Genève 26

Tél. +41 (0)22 327 85 00 • Fax +41 (0)22 327 85 10 • [statistique@etat.ge.ch](mailto:statistique@etat.ge.ch) • [www.geneve.ch/deee](http://www.geneve.ch/deee) • [www.geneve.ch/statistique](http://www.geneve.ch/statistique)

