

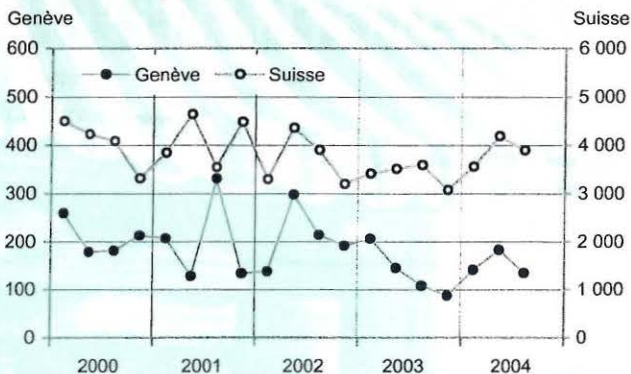
Marché des affaires

Construction : un choix d'indicateurs

3^e trimestre 2004

Entrée des commandes

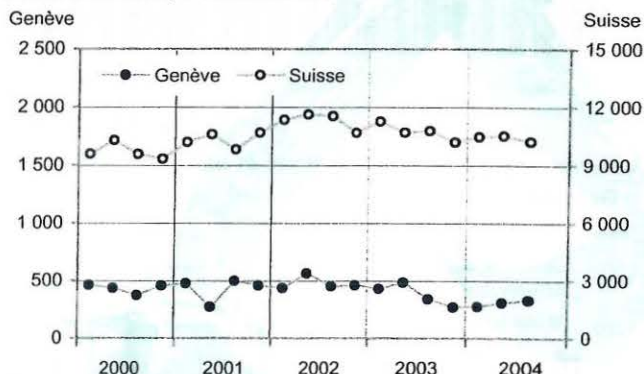
Totaux trimestriels, en million de francs



Source : enquête SSE

Réserves globales de travail

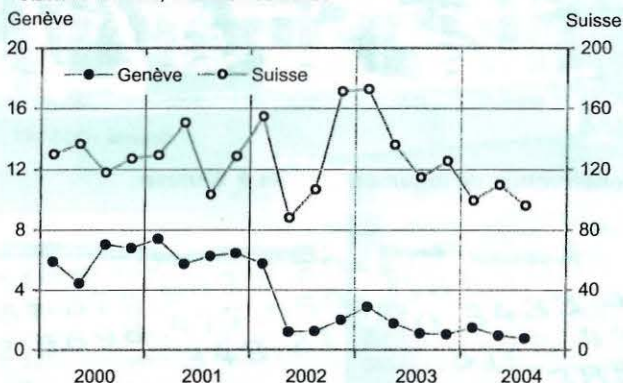
A la fin du trimestre, en million de francs



Source : enquête SSE

Nouveaux investissements en machines

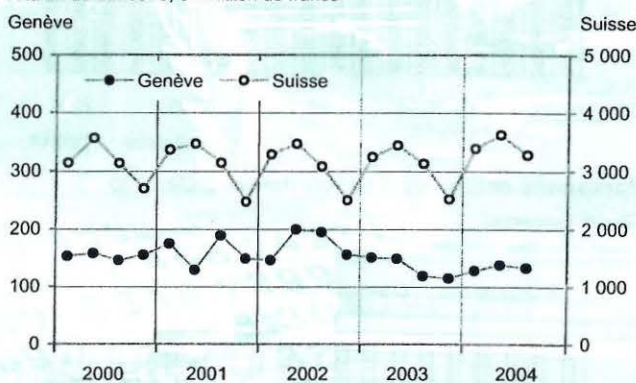
Totaux trimestriels, en million de francs



Source : enquête SSE

Projets de construction à 3 mois

A la fin du trimestre, en million de francs



Source : enquête SSE

Volume des commandes dans le secteur principal de la construction à Genève

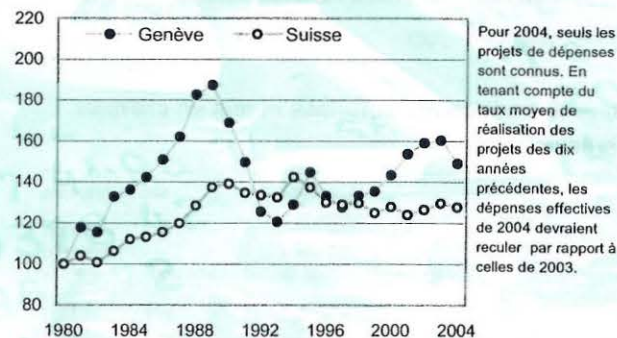
	Entrée des commandes		Réserves de travail (1)	
	Mio de F	Variation annuelle en %	Mio de F	Variation annuelle en %
1999	716	9,5	357	25,0
2000	832	16,2	458	28,3
2001	800	-3,9	457	-0,1
2002	840	5,0	461	0,9
2003	547	-34,8	272	-40,9
1er trim. 2004	141	-31,8	276	-35,8
2e trim.	183	25,9	308	-36,5
3e trim.	135	25,4	331	-3,0
4e trim.				

(1) Situation en fin de période.

Source : enquête SSE

Dépenses de construction annuelles

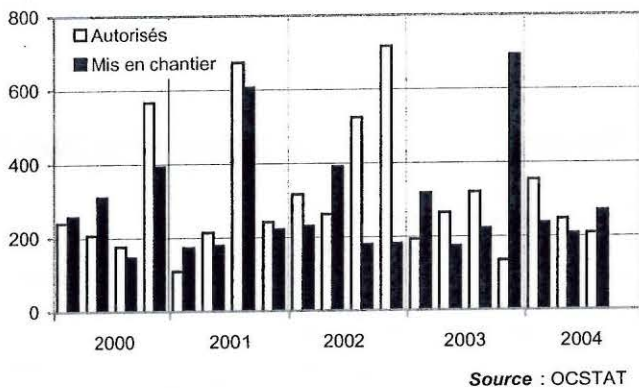
Valeurs, en termes réels
Indice (1980 = 100)



Source : OFS / OCSTAT

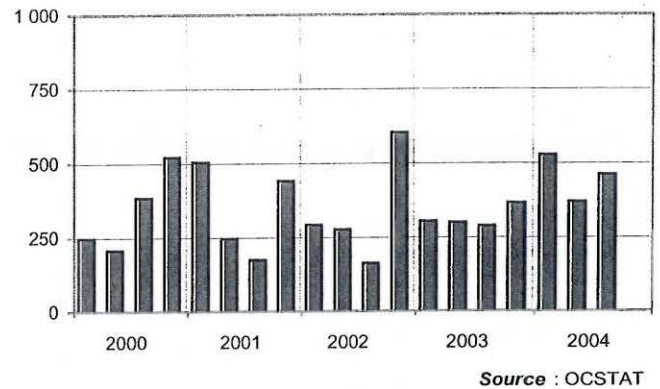
Valeur des bâtiments autorisés et mis en chantier à Genève

Totaux trimestriels, en million de francs



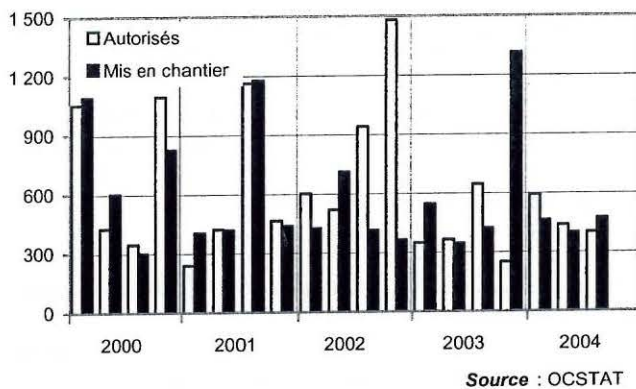
Logements neufs ayant fait l'objet d'une requête en construction à Genève

Totaux trimestriels



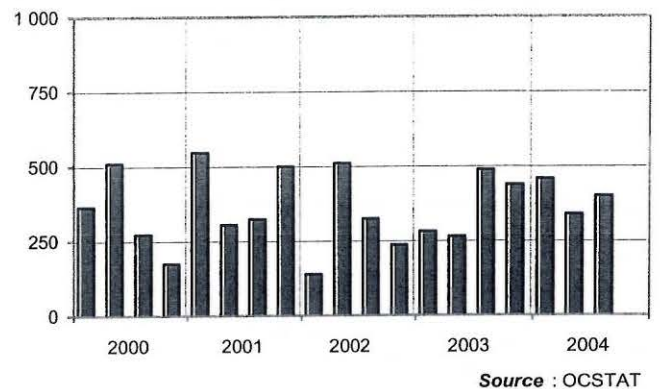
Volume des bâtiments autorisés et mis en chantier à Genève

Totaux trimestriels, en millier de m³



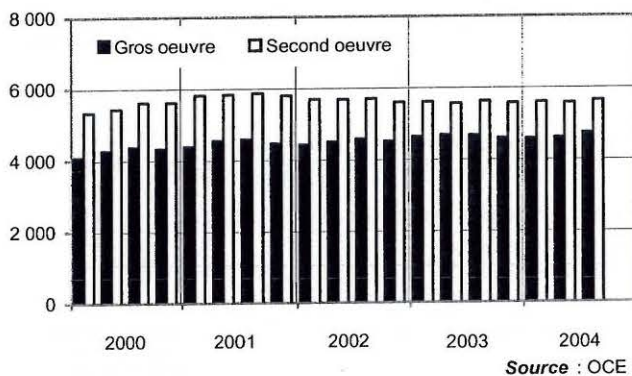
Logements mis en chantier à Genève

Totaux trimestriels



Personnes occupées à l'exploitation à Genève

Effectifs trimestriels



Construction de logements neufs à Genève

	Requêtes déposées	Autorisations accordées	Mis en chantier	En cours (1)
1999	1 371	1 131	1 783	2 624
2000	1 360	1 352	1 320	2 073
2001	1 366	1 310	1 674	2 164
2002	1 333	1 180	1 208	1 953
2003	1 257	1 409	1 471	2 270
1er trim. 2004 (2)	1 480	1 367	1 648	2 350
2e trim.	1 549	1 319	1 723	2 417
3e trim.	1 722	1 208	1 635	2 546
4e trim.				

(1) Situation en fin de période. (2) Cumul des 4 derniers trimestres.

Source : OCSTAT

Valeur des bâtiments autorisés et mis en chantier à Genève

	Autorisés		Mis en chantier	
	Mio de F	Variation annuelle en %	Mio de F	Variation annuelle en %
1999	726	-0,2	971	13,5
2000	1 190	64,0	1 106	13,9
2001	1 238	4,0	1 178	6,5
2002	1 818	46,9	981	-16,8
2003	913	-49,8	1 405	43,3
1er trim. 2004	354	83,5	236	-25,7
2e trim.	248	-6,5	207	19,0
3e trim.	209	-34,9	269	21,8
4e trim.				

Source : OCSTAT

Sigles

OCE : Office cantonal de l'emploi
 OCSTAT : Office cantonal de la statistique
 OFS : Office fédéral de la statistique
 SSE : Société suisse des entrepreneurs