

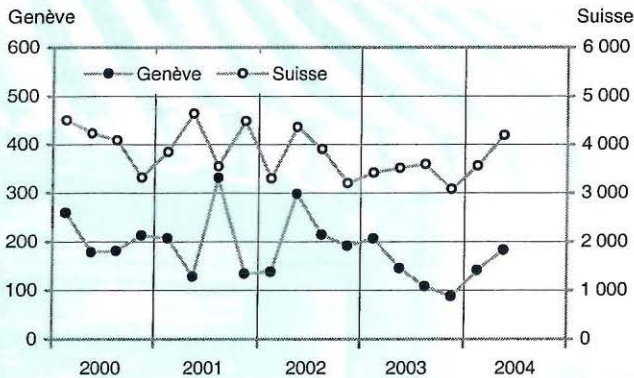
Marché des affaires

Construction : un choix d'indicateurs

2^e trimestre 2004

Entrée des commandes

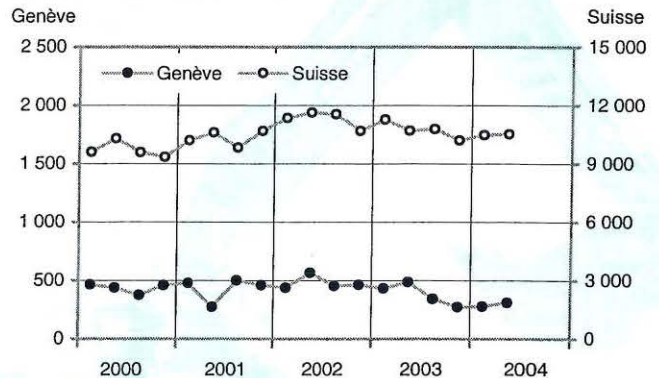
Totaux trimestriels, en million de francs



Source : enquête SSE

Réserves globales de travail

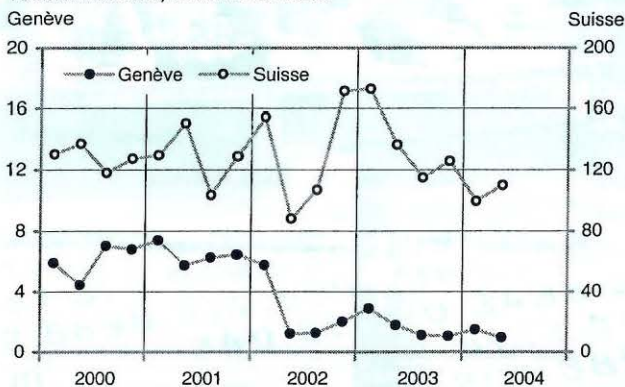
A la fin du trimestre, en million de francs



Source : enquête SSE

Nouveaux investissements en machines

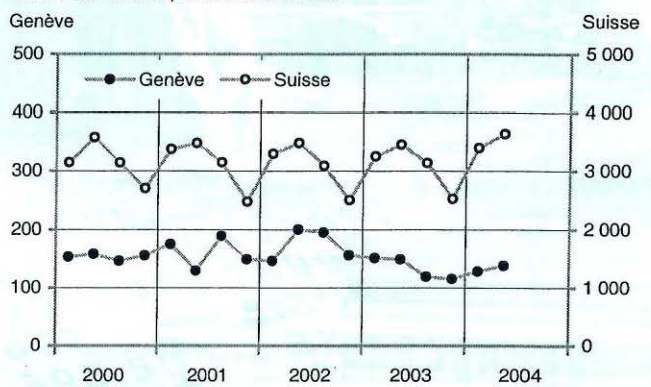
Totaux trimestriels, en million de francs



Source : enquête SSE

Projets de construction à 3 mois

A la fin du trimestre, en million de francs



Source : enquête SSE

Volume des commandes dans le secteur principal de la construction à Genève

	Entrée des commandes		Réserves de travail (1)	
	MIO de F	Variation annuelle en %	MIO de F	Variation annuelle en %
1999	716	9,5	357	25,0
2000	832	16,2	458	28,3
2001	800	-3,9	457	-0,1
2002	840	5,0	461	0,9
2003	547	-34,8	272	-40,9
1er trim. 2004	141	-31,8	276	-35,8
2e trim.	183	25,9	308	-36,5
3e trim.				
4e trim.				

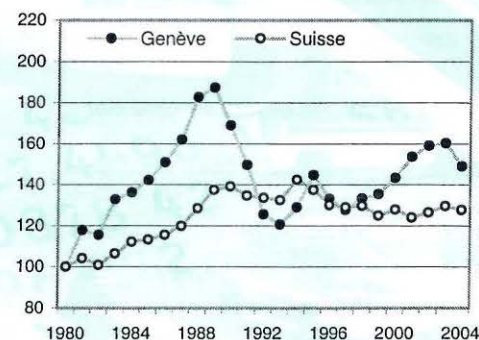
(1) Situation en fin de période.

Source : enquête SSE

Dépenses de construction annuelles

Valeurs, en termes réels

Indice (1980 = 100)

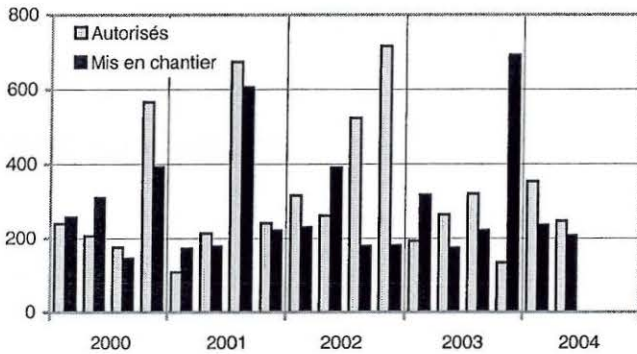


Pour 2004, seuls les projets de dépenses sont connus. En tenant compte du taux moyen de réalisation de projets des dix années précédentes, les dépenses effectives de 2004 devraient reculer par rapport à celles de 2003.

Source : OFS / OCSTAT

Valeur des bâtiments autorisés et mis en chantier à Genève

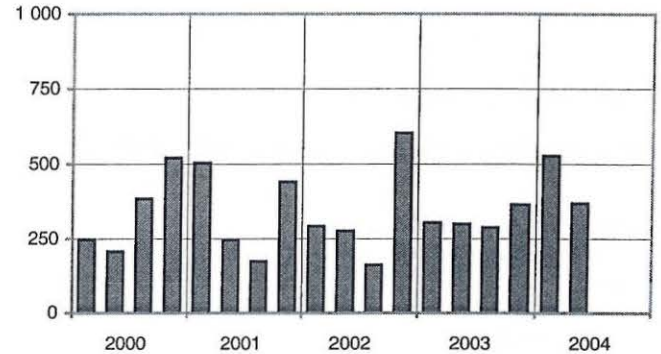
Totaux trimestriels, en million de francs



Source : OCSTAT

Logements neufs ayant fait l'objet d'une requête en construction à Genève

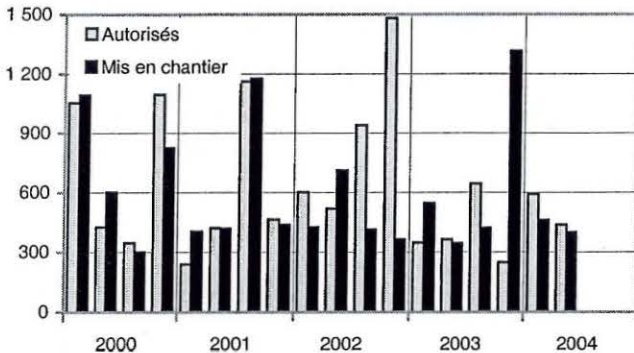
Totaux trimestriels



Source : OCSTAT

Volume des bâtiments autorisés et mis en chantier à Genève

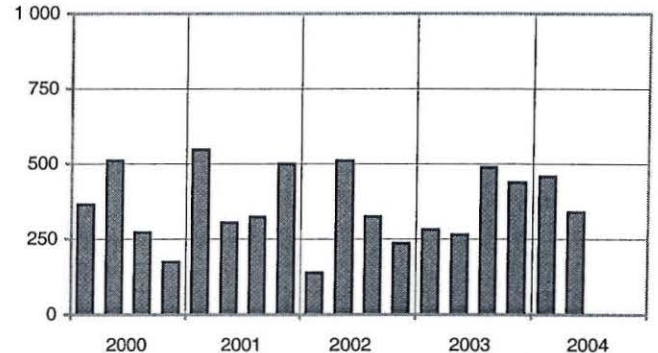
Totaux trimestriels, en millier de m³



Source : OCSTAT

Logements mis en chantier à Genève

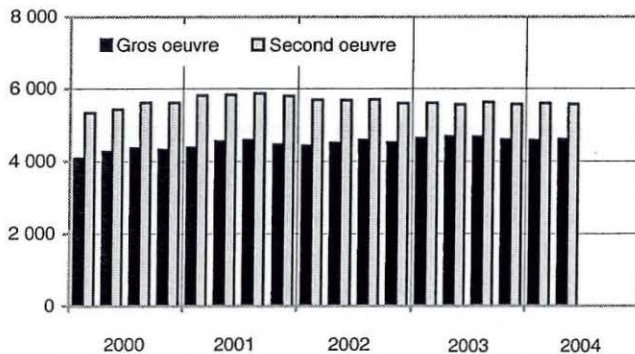
Totaux trimestriels



Source : OCSTAT

Personnes occupées à l'exploitation à Genève

Effectifs trimestriels



Source : OCE

Construction de logements neufs à Genève

	Requêtes déposées	Autorisations accordées	Mis en chantier	En cours (1)
1999	1 371	1 131	1 783	2 624
2000	1 360	1 352	1 320	2 073
2001	1 366	1 310	1 674	2 164
2002	1 333	1 180	1 208	1 953
2003	1 257	1 409	1 471	2 270
1er trim. 2004 (2)	1 480	1 367 r	1 648	2 350
2e trim.	1 549	1 319	1 723	2 417
3e trim.				
4e trim.				

(1) Situation en fin de période. (2) Cumul des 4 derniers trimestres.

Source : OCSTAT

Valeur des bâtiments autorisés et mis en chantier à Genève

	Autorisés		Mis en chantier	
	Mio de F	Variation annuelle en %	Mio de F	Variation annuelle en %
1999	726	-0,2	971	13,5
2000	1 190	64,0	1 106	13,9
2001	1 238	4,0	1 178	6,5
2002	1 818	46,9	981	-16,8
2003	913	-49,8	1 405	43,3
1er trim. 2004	354 r	83,5 r	236	-25,7
2e trim.	248	-6,5	207	19,0
3e trim.				
4e trim.				

Source : OCSTAT

Sigles

OCE : Office cantonal de l'emploi
 OCSTAT : Office cantonal de la statistique
 OFS : Office fédéral de la statistique
 SSE : Société suisse des entrepreneurs