

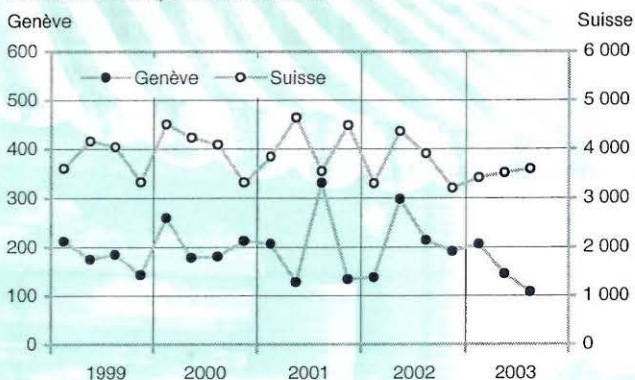
Marché des affaires

Construction : un choix d'indicateurs

3^{ème} trimestre 2003

Entrée des commandes

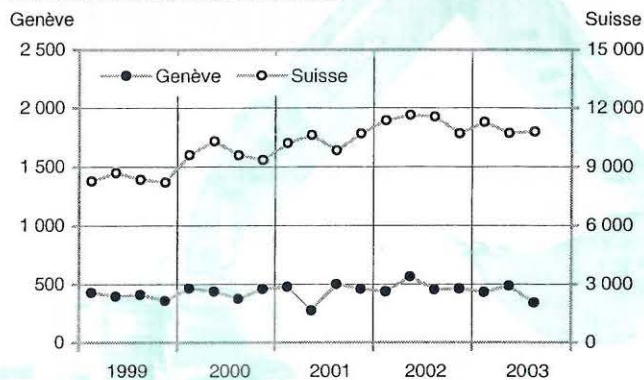
Totaux trimestriels, en million de francs



Source : enquête SSE

Réserves globales de travail

A la fin du trimestre, en million de francs



Source : enquête SSE

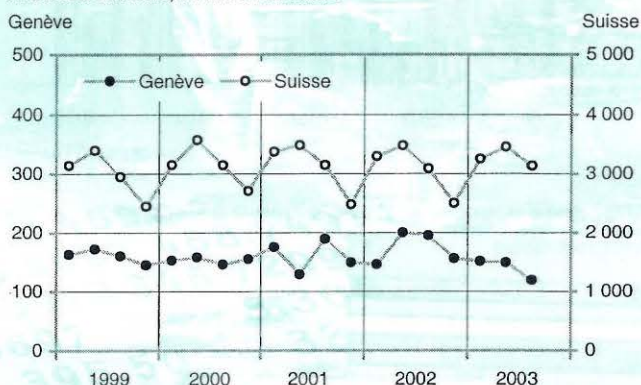
Volume des commandes dans le secteur principal de la construction à Genève

	Entrée des commandes		Réserves de travail (1)	
	Mio de F	Variation annuelle en %	Mio de F	Variation annuelle en %
1998	654	0,9	285	-19,8
1999	716	9,5	357	25,0
2000	832	16,2	458	28,3
2001	800	-3,9	457	-0,1
2002	840	5,0	461	0,9
1er trim. 2003	206	49,9	430	-1,4
2e trim.	145	-51,2	485	-13,9
3e trim.	108	-49,7	342	-24,8
4e trim.				

(1) Situation en fin de période.

Projets de construction à 3 mois

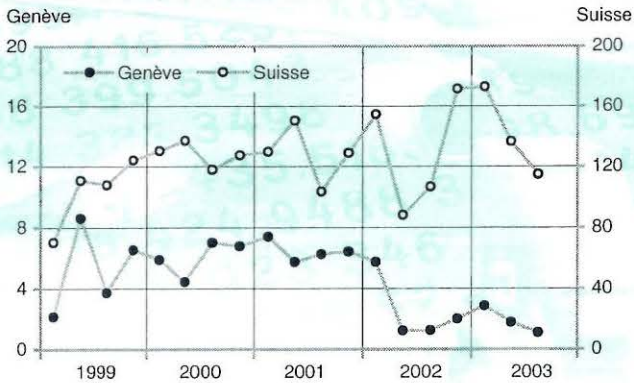
A la fin du trimestre, en million de francs



Source : enquête SSE

Nouveaux investissements en machines

Totaux trimestriels, en million de francs

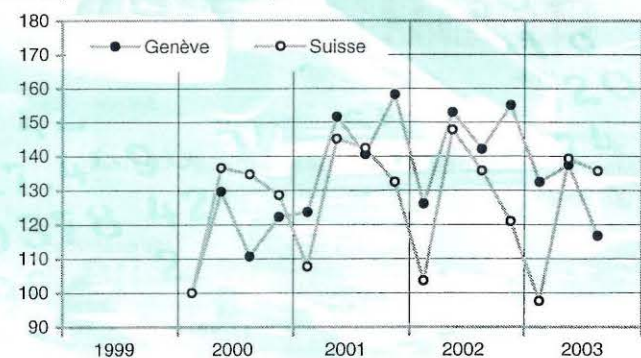


Source : enquête SSE

Indice des livraisons de ciment

Valeurs trimestrielles

Indice (1er trimestre 2000 = 100)

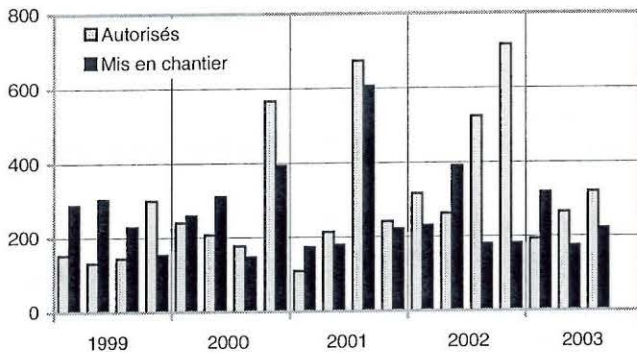


Source : cemsuisse

Publication trimestrielle réalisée en collaboration avec la Société suisse des entrepreneurs (SSE), section de Genève.

Valeur des bâtiments autorisés et mis en chantier à Genève

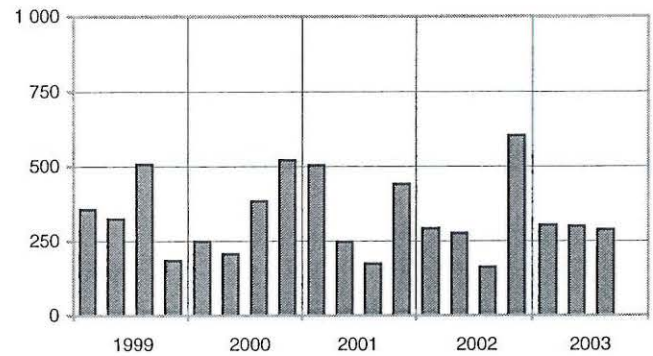
Totaux trimestriels, en million de francs



Source : OCSTAT

Logements neufs ayant fait l'objet d'une requête en construction à Genève

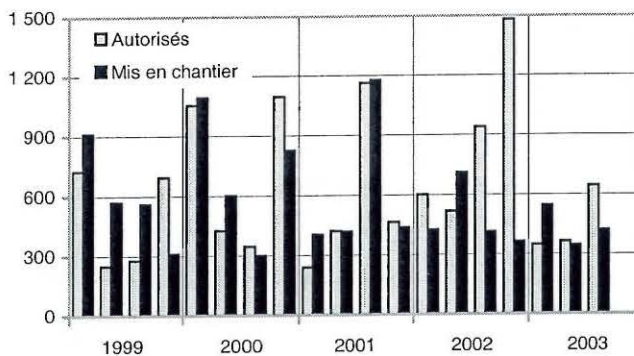
Totaux trimestriels



Source : OCSTAT

Volume des bâtiments autorisés et mis en chantier à Genève

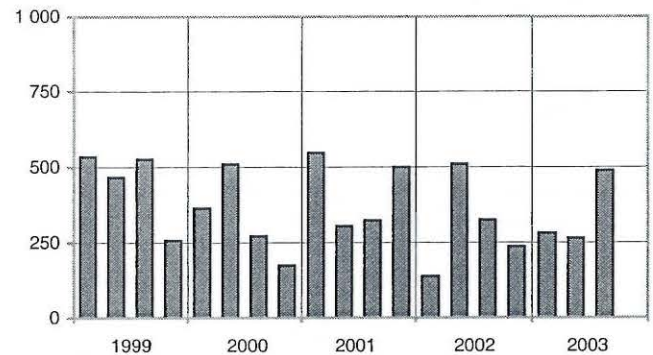
Totaux trimestriels, en millier de m³



Source : OCSTAT

Logements mis en chantier à Genève

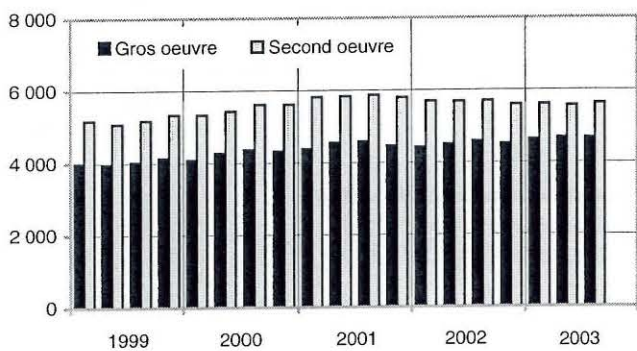
Totaux trimestriels



Source : OCSTAT

Personnes occupées à l'exploitation à Genève

Effectifs trimestriels



Source : OCE

Construction de logements neufs à Genève

	Requêtes déposées	Autorisations accordées	Mis en chantier	En cours (1)
1998	1 760	1 279	2 083	2 748
1999	1 371	1 131	1 783	2 624
2000	1 360	1 352	1 320	2 073
2001	1 366	1 310	1 674	2 164
2002	1 333	1 180	1 208	1 953
1er trim. 2003 (2)	1 345	1 341	1 351	2 034
2e trim.	1 369	1 303	1 105	2 087
3e trim.	1 495	1 428	1 269	2 282
4e trim.				

(1) Situation en fin de période. (2) Cumul des 4 derniers trimestres.

Valeur des bâtiments autorisés et mis en chantier à Genève

	Autorisés		Mis en chantier	
	Mio de F	Variation annuelle en %	Mio de F	Variation annuelle en %
1998	727	-35,9	855	13,4
1999	726	-0,2	971	13,5
2000	1 190	64,0	1 106	13,9
2001	1 238	4,0	1 178	6,5
2002	1 818	46,9	981	-16,8
1er trim. 2003	193	-39,0	318	38,3
2e trim.	265	1,0	174	-55,4
3e trim.	321	-38,8	221	23,3
4e trim.				

Sigles

SSE : Société suisse des entrepreneurs
 cemsuisse : Association suisse de l'industrie du ciment
 OCE : Office cantonal de l'emploi
 OCSTAT : Office cantonal de la statistique