

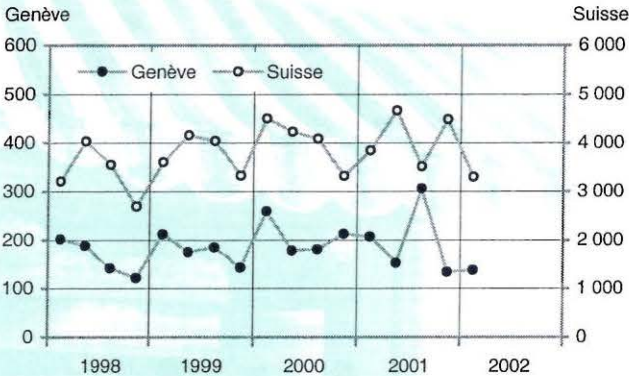


Construction : un choix d'indicateurs

1^{er} trimestre 2002

Entrée des commandes

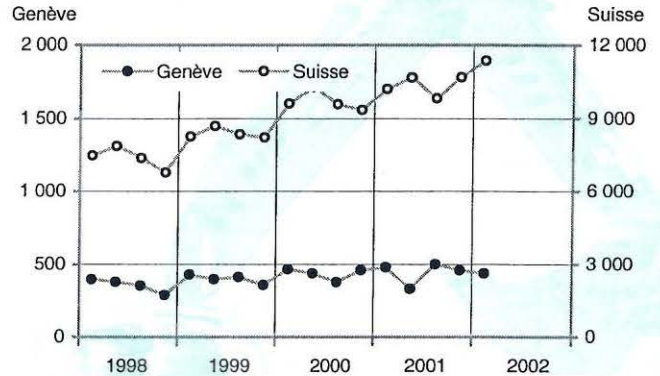
Totaux trimestriels, en million de francs



Source : enquête SSE

Réserves globales de travail

A la fin du trimestre, en million de francs



Source : enquête SSE

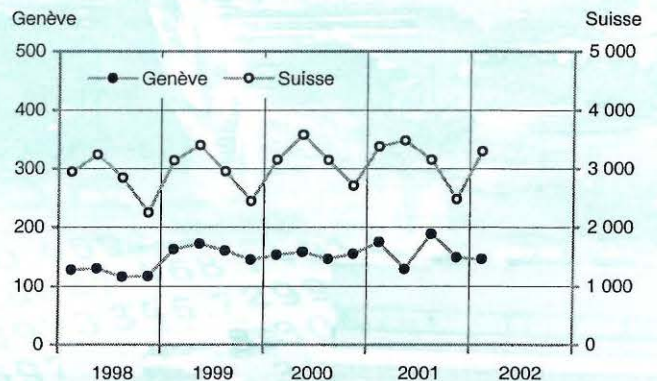
Volume des commandes dans le secteur principal de la construction à Genève

	Entrée des commandes		Réserves de travail (1)	
	Mio de F	Variation annuelle en %	Mio de F	Variation annuelle en %
1997	648,3	3,1	355,8	3,1
1998	653,9	0,9	285,3	-19,8
1999	715,9	9,5	356,7	25,0
2000	832,3	16,2	457,6	28,3
2001	800,0	-3,9	457,4	-0,1
1er trimestre 2002	137,7	-33,5	436,1	-8,8
2e trimestre				
3e trimestre				
4e trimestre				

(1) Situation en fin de période.

Projets de construction à 3 mois

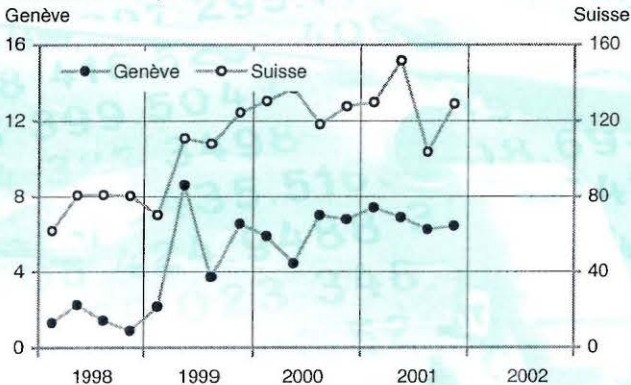
A la fin du trimestre, en million de francs



Source : enquête SSE

Nouveaux investissements en machines

Totaux trimestriels, en million de francs

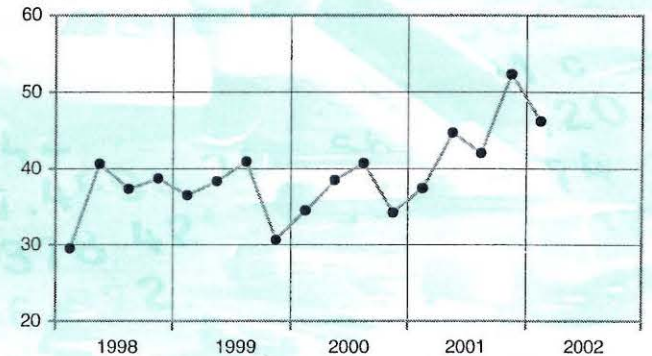


Source : enquête SSE

Indice des livraisons de fer à béton à Genève

Valeurs trimestrielles

Indice (1989 = 100)



Source : AGFC

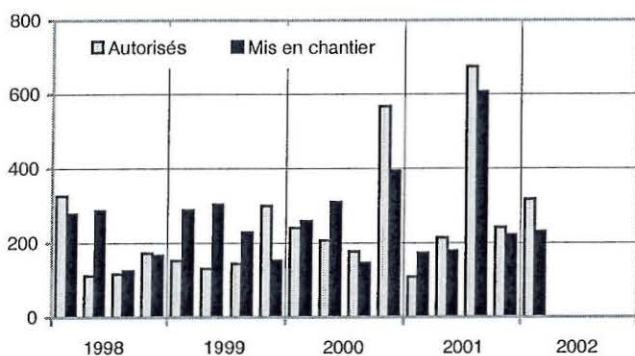
Publication trimestrielle réalisée en collaboration avec la Société suisse des entrepreneurs (SSE), section de Genève.



Tableau de bord | Analyse | Données Géométriques

Valeur des bâtiments autorisés et mis en chantier à Genève

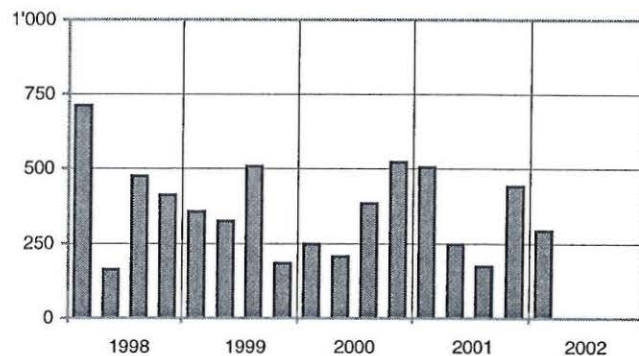
Totaux trimestriels, en million de francs



Source : OCSTAT

Logements neufs ayant fait l'objet d'une requête en construction à Genève

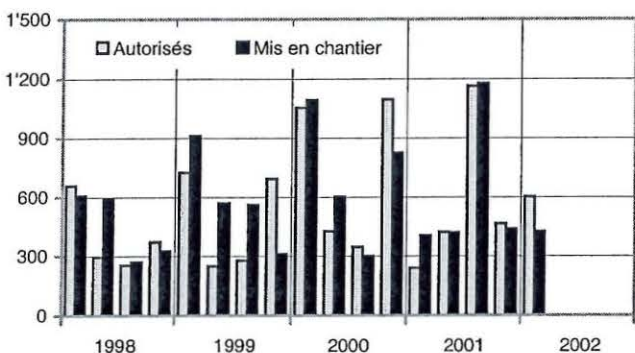
Totaux trimestriels



Source : OCSTAT

Volume des bâtiments autorisés et mis en chantier à Genève

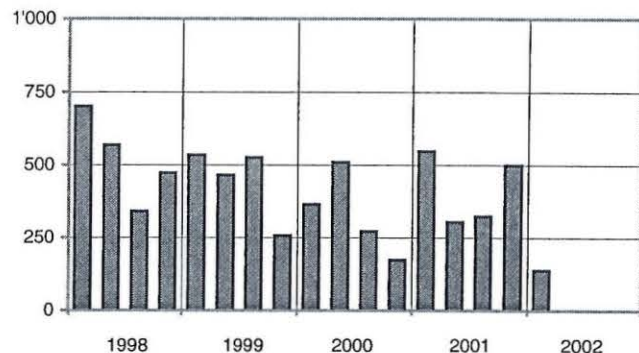
Totaux trimestriels, en millier de m³



Source : OCSTAT

Logements mis en chantier à Genève

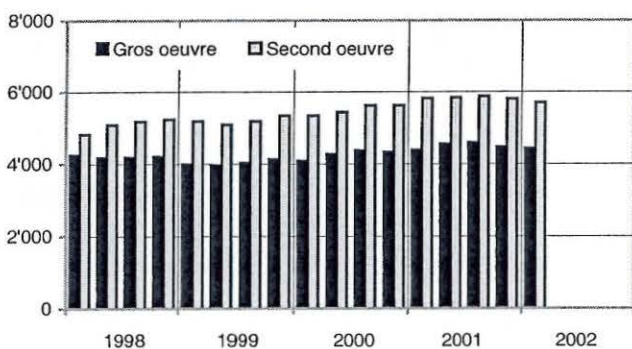
Totaux trimestriels



Source : OCSTAT

Personnes occupées à l'exploitation à Genève

Effectifs trimestriels



Source : OCE

Construction de logements neufs à Genève

	Requêtes déposées	Autorisations accordées	Mis en chantier	En cours (1)
1997	1'484	2'603	1'381	2'276
1998	1'760	1'279	2'083	2'748
1999	1'371	1'131	1'783	2'624
2000	1'360	1'352	1'320	2'073
2001	1'366	1'310	1'674	2'164
1er trimestre 2002	1'154	1'277	1'265	1'995
2e trimestre				
3e trimestre				
4e trimestre				

(1) Situation en fin de période.

Valeur des bâtiments autorisés et mis en chantier à Genève

	Autorisés		Mis en chantier	
	Mio de F	Variation annuelle en %	Mio de F	Variation annuelle en %
1997	1 135	1.4	754	-12.3
1998	728	-35.9	855	13.4
1999	726	-0.2	971	13.5
2000	1 190	64.0	1 106	13.9
2001	1 238	4.0	1 178	6.5
1er trimestre 2002	316	190.4	230	33.4
2e trimestre				
3e trimestre				
4e trimestre				

Sigles

SSE : Société suisse des entrepreneurs
 AGFC : Association genevoise des fournisseurs de la construction
 OCE : Office cantonal de l'emploi
 OCSTAT : Office cantonal de la statistique