



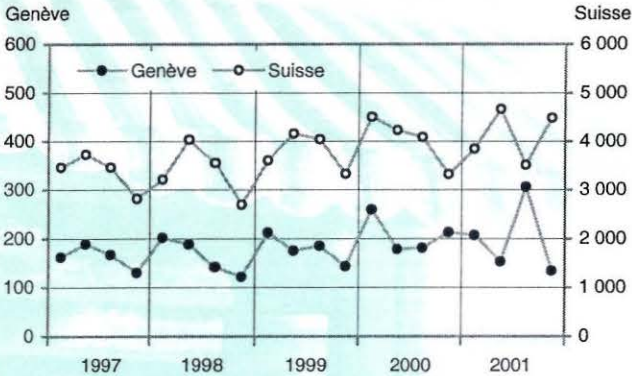
Marche des affaires

Construction : un choix d'indicateurs

4<sup>ème</sup> trimestre 2001

Entrée des commandes

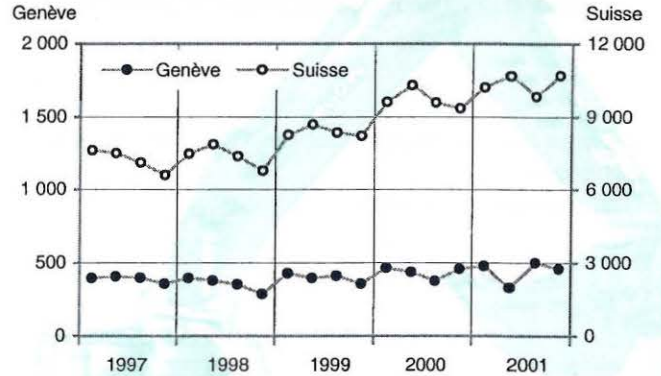
Totaux trimestriels, en million de francs



Source : enquête SSE

Réserves globales de travail

A la fin du trimestre, en million de francs



Source : enquête SSE

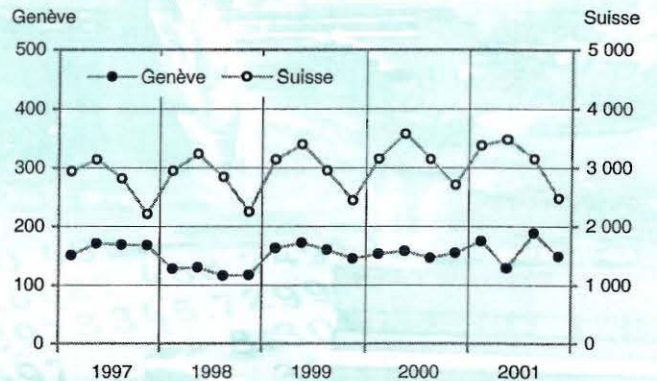
Volume des commandes dans le secteur principal de la construction à Genève

	Entrée des commandes		Réserves de travail (1)	
	Mio de F	Variation annuelle en %	Mio de F	Variation annuelle en %
1997	648,3	3,1	355,8	3,1
1998	653,9	0,9	285,3	-19,8
1999	715,9	9,5	356,7	25,0
2000	832,3	16,2	457,6	28,3
2001	800,0	-3,9	457,4	-0,1
1er trimestre 2001	207,2	-20,2	477,9	3,1
2e trimestre	153,2	-14,0	330,2	-24,4
3e trimestre	305,6	68,8	498,6	33,0
4e trimestre	134,1	-37,2	457,4	-0,1

(1) Situation en fin de période.

Projets de construction à 3 mois

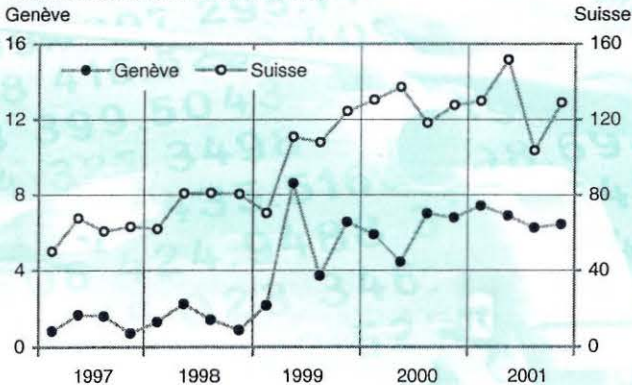
A la fin du trimestre, en million de francs



Source : enquête SSE

Nouveaux investissements en machines

Totaux trimestriels, en million de francs

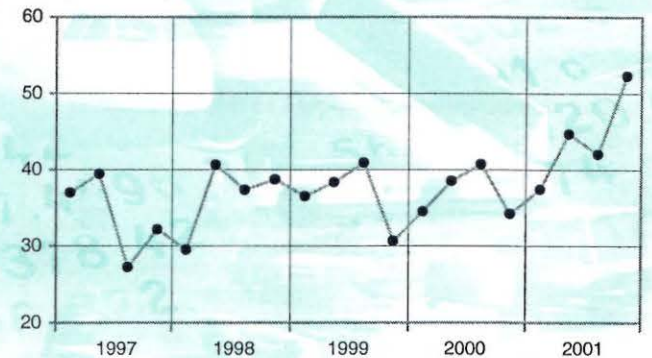


Source : enquête SSE

Indice des livraisons de fer à béton à Genève

Valeurs trimestrielles

Indice (1989 = 100)



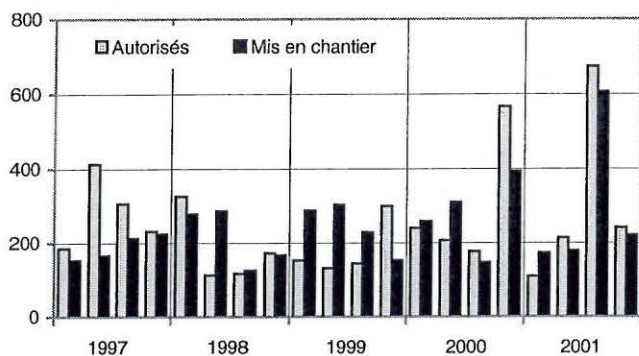
Source : AGFC

Publication trimestrielle réalisée en collaboration avec la Société suisse des entrepreneurs (SSE), section de Genève.



### Valeur des bâtiments autorisés et mis en chantier à Genève

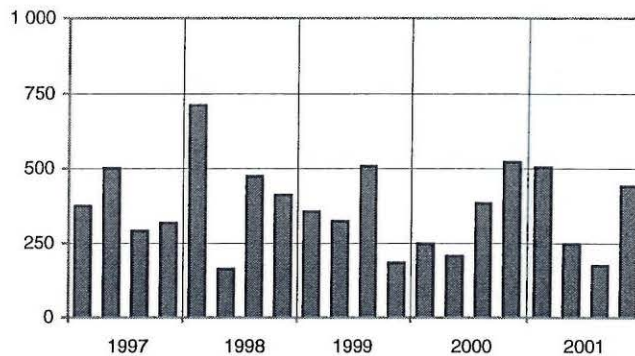
Totaux trimestriels, en million de francs



Source : OCSTAT

### Logements neufs ayant fait l'objet d'une requête en construction à Genève

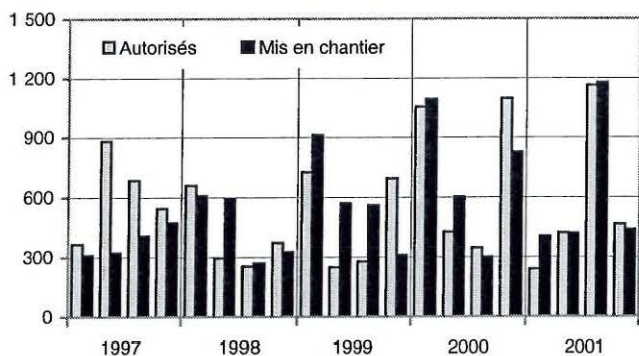
Totaux trimestriels



Source : OCSTAT

### Volume des bâtiments autorisés et mis en chantier à Genève

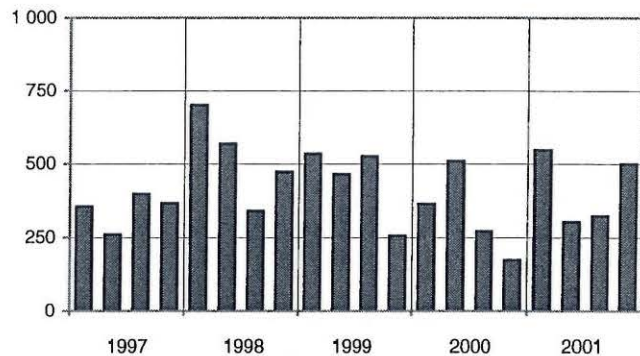
Totaux trimestriels, en millier de m<sup>3</sup>



Source : OCSTAT

### Logements mis en chantier à Genève

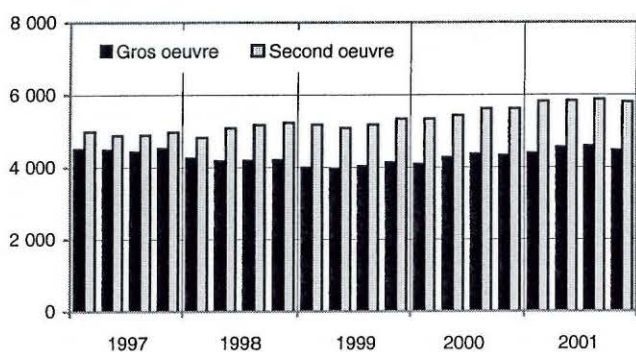
Totaux trimestriels



Source : OCSTAT

### Personnes occupées à l'exploitation à Genève

Effectifs trimestriels



Source : OCE

### Construction de logements neufs à Genève

	Requêtes déposées	Autorisations accordées	Mis en chantier	En cours (1)
1997	1 484	2 603	1 381	2 276
1998	1 760	1 279	2 083	2 748
1999	1 371	1 131	1 783	2 624
2000	1 360	1 352	1 320	2 073
2001	1 366	1 310	1 674	2 164
1er trimestre 2001	504	186	547	2 204
2e trimestre	247	180	304	2 246
3e trimestre	174	556	323	2 080
4e trimestre	441	388	500	2 164

(1) Situation en fin de période.

### Valeur des bâtiments autorisés et mis en chantier à Genève

	Autorisés		Mis en chantier	
	Mio de F	Variation annuelle en %	Mio de F	Variation annuelle en %
1997	1134,8	1,4	753,8	-12,3
1998	727,5	-35,9	855,1	13,4
1999	725,8	-0,2	970,8	13,5
2000	1190,0	64,0	1106,2	13,9
2001	1237,8	4,0	1178,3	6,5
1er trimestre 2001	108,9	-54,7	172,2	-33,2
2e trimestre	213,9	3,4	178,7	-42,3
3e trimestre	674,0	282,3	606,1	314,5
4e trimestre	241,0	-57,5	221,4	-43,6

### Sigles

SSE : Société suisse des entrepreneurs  
 AGFC : Association genevoise des fournisseurs de la construction  
 OCE : Office cantonal de l'emploi  
 OCSTAT : Office cantonal de la statistique