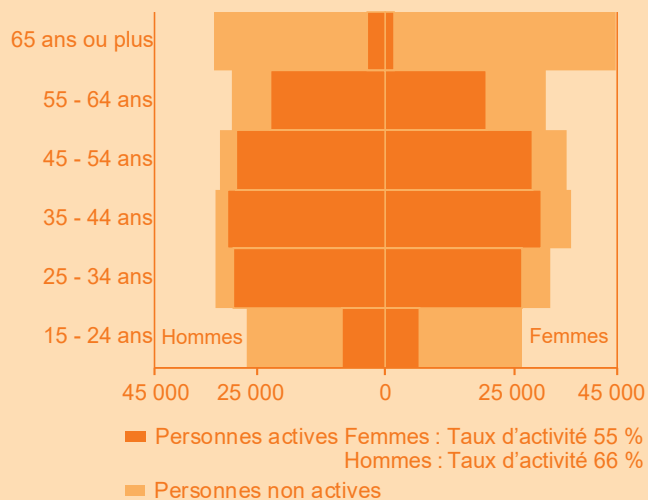
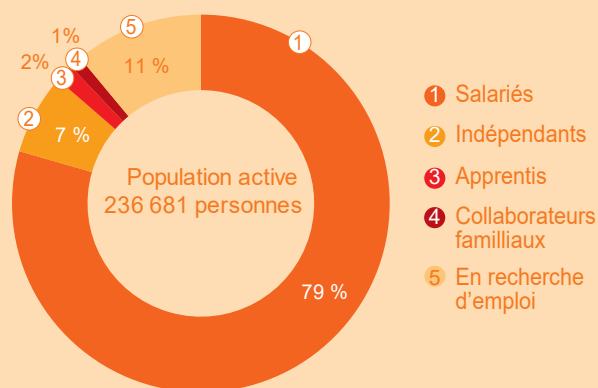


Population résidente active à Genève en 2021

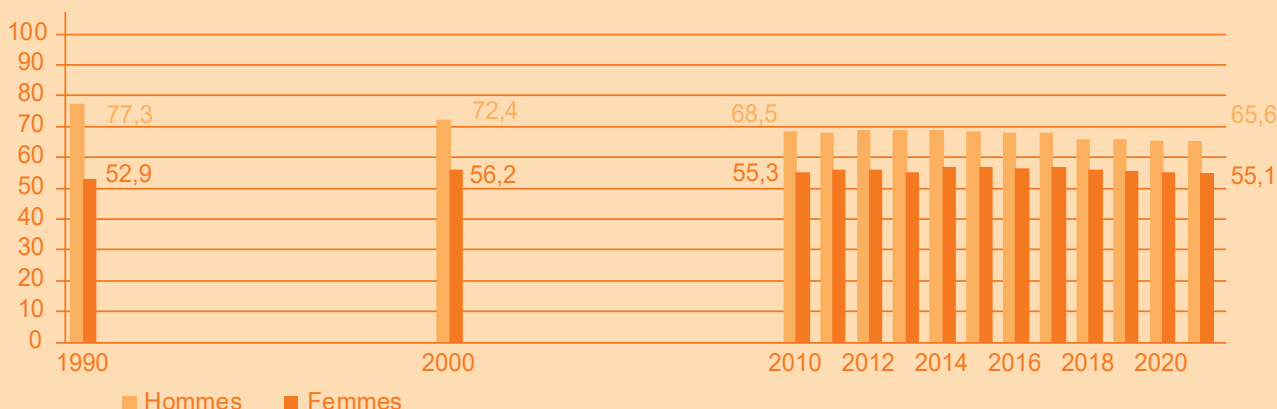
Population résidente active et non active âgée de 15 ans ou plus



Population résidente active selon le statut d'activité



Evolution du taux d'activité (%)*



* Taux d'activité : part de la population active dans la population résidente âgée de 15 ans ou plus.

La population active résidente occupée travaille...



pour 70 % à plus de 90 %
 pour 22 % à 50-89 %
 pour 8 % à moins de 50 %

Durée normale du travail dans les entreprises (DNT):



40 heures 58 minutes par semaine

