

Le locataire entrant prend acte que les locaux lui sont remis propres et en ordre, à l'exception ou en tenant compte des points désignés ci-dessous :

Hall d'entrée

Mobilier	Pces	Prix/pce	Total	Etat/remarques	Contr. loc.
Tapis (photo 1)	1 X	--	--	Usure normale	
Console (photo 2)	1 X	--	--	Usure normale	
Buffet (photo 3)	1 X	--	--	Usure normale	
Table (photo 4)	1 X	--	--	Usure normale	
Accessoires + divers	Pces	Prix/pce	Total	Etat/remarques	Contr. loc.
Miroir	1 X	--	--	Usure normale	
Planche à repasser (photo 5)	1 X	--	--	Usure normale	
Tableau (photo 6)	1 X	--	--	Usure normale	
Appareils électriques	Pces	Prix/pce	Total	Etat/remarques	Contr. loc.
Fer à repasser (photo 7)	1 X	--	--	Usure normale	
Nettoyage	Pces	Prix/pce	Total	Etat/remarques	Contr. loc.
Serpillère	1 X	--	--	Usure normale	

Cuisine

Mobilier	Pces	Prix/pce	Total	Etat/remarques	Contr. loc.
Table (photo 8)	1 X	--	--	Usure normale	
Chaise	1 X	--	--	Usure normale	
Accessoires + divers	Pces	Prix/pce	Total	Etat/remarques	Contr. loc.
Tableau	1 X	--	--	Usure normale	
Appareils électriques	Pces	Prix/pce	Total	Etat/remarques	Contr. loc.
Four micro-onde (photo 9)	1 X	--	--	Usure normale	
Bouilloire	1 X	--	--	Usure normale	
Toaster (photo 10)	1 X	--	--	Usure normale	
Robot ménager (photo 11)	1 X	--	--	Usure normale	
Ustensiles / couverts	Pces	Prix/pce	Total	Etat/remarques	Contr. loc.
Verre (photo 12)	1 X	--	--	Usure normale	
Casserole (photo 13)	1 X	--	--	Usure normale	
Passoire	1 X	--	--	Usure normale	
Fourchette (photo 14)	1 X	--	--	Usure normale	
ustensiles de cuisine (photo 15)	1 X	--	--	Usure normale	
Tasse (photo 16)	1 X	--	--	Usure normale	
Plat à four	1 X	--	--	Usure normale	
Assiette (photo 17)	1 X	--	--	Usure normale	
Saladier	1 X	--	--	Usure normale	

Carafe	1 X	--	--	Usure normale	
Théière (photo 18)	1 X	--	--	Usure normale	

Séjour

Mobilier	Pces	Prix/pce	Total	Etat/remarques	Contr. loc.
Table (photo 19)	1 X	--	--	Usure normale	
Chaise	1 X	--	--	Usure normale	
Table basse (photo 20)	1 X	--	--	Usure normale	
Tapis	1 X	--	--	Usure normale	
Canapé (photo 21)	1 X	--	--	Usure normale	
Canapé (photo 22)	1 X	--	--	Usure normale	
Meuble TV	1 X	--	--	Usure normale	
Fauteuil (photo 23)	1 X	--	--	Usure normale	
Armoire (photo 24)	1 X	--	--	Usure normale	
Secrétaire (photo 25)	1 X	--	--	Usure normale	
Buffet (photo 26)	1 X	--	--	Usure normale	

Appareils électriques	Pces	Prix/pce	Total	Etat/remarques	Contr. loc.
TV à écran plat (photo 27)	1 X	--	--	Usure normale	
Chaîne Hi-fi	1 X	--	--	Usure normale	

Ustensiles / couverts	Pces	Prix/pce	Total	Etat/remarques	Contr. loc.
Verre (photo 28)	1 X	--	--	Usure normale	

Accessoires + divers	Pces	Prix/pce	Total	Etat/remarques	Contr. loc.
Miroir (photo 29)	1 X	--	--	Usure normale	

WC

Accessoires + divers	Pces	Prix/pce	Total	Etat/remarques	Contr. loc.
Poubelle	1 X	--	--	Usure normale	
Brosse WC	1 X	--	--	Usure normale	

Mobilier	Pces	Prix/pce	Total	Etat/remarques	Contr. loc.
Tapis	1 X	--	--	Usure normale	

Balcon

Mobilier	Pces	Prix/pce	Total	Etat/remarques	Contr. loc.
Table	1 X	--	--	Usure normale	
Chaise (photo 30)	1 X	--	--	Usure normale	

Chambre

Mobilier	Pces	Prix/pce	Total	Etat/remarques	Contr. loc.
----------	------	----------	-------	----------------	-------------

Lit double (photo 31)	1 X	--	--	Usure normale	
Matelas	1 X	--	--	Usure normale	
Table de chevet	1 X	--	--	Usure normale	
Lampe de chevet	1 X	--	--	Usure normale	
Buffet (photo 32)	1 X	--	--	Usure normale	
Chaise (photo 33)	1 X	--	--	Usure normale	
Armoire (photo 34)	1 X	--	--	Usure normale	

Trousseau	Pces	Prix/pce	Total	Etat/remarques	Contr. loc.
Oreiller	1 X	--	--	Usure normale	
Couette	1 X	--	--	Usure normale	
Serviette (photo 35)	1 X	--	--	Usure normale	
Drap (photo 36)	1 X	--	--	Usure normale	

Salle de bains

Chambre

Mobilier	Pces	Prix/pce	Total	Etat/remarques	Contr. loc.
Etagère (photo 37)	1 X	--	--	Usure normale	
Lit (photo 38)	2 X	--	--	Usure normale	
Matelas	1 X	--	--	Usure normale	
Armoire (photo 39)	1 X	--	--	Usure normale	

Trousseau	Pces	Prix/pce	Total	Etat/remarques	Contr. loc.
Drap	1 X	--	--	Usure normale	
Oreiller	1 X	--	--	Usure normale	
Couette	1 X	--	--	Usure normale	

Accessoires + divers	Pces	Prix/pce	Total	Etat/remarques	Contr. loc.
Etendage (photo 40)	1 X	--	--	Usure normale	

Réduit

Appareils électriques	Pces	Prix/pce	Total	Etat/remarques	Contr. loc.
Aspirateur (photo 41)	1 X	--	--	Usure normale	
Lave-linge (photo 42)	1 X	--	--	Usure normale	

Accessoires + divers	Pces	Prix/pce	Total	Etat/remarques	Contr. loc.
Panier (photo 43)	1 X	--	--	Usure normale	

Salle de douche

Annexes photos :

Photo 1 (Hall d'entrée / Mobilier / Tapis)



2.10.2023 - 15h32

Photo 2 (Hall d'entrée / Mobilier / Console)



2.10.2023 - 15h32

Photo 3 (Hall d'entrée / Mobilier / Buffet)



2.10.2023 - 15h32

Photo 4 (Hall d'entrée / Mobilier / Table)



2.10.2023 - 15h33

Photo 5 (Hall d'entrée / Accessoires + divers / Planche à repasser)



Photo 6 (Hall d'entrée / Accessoires + divers / Tableau)

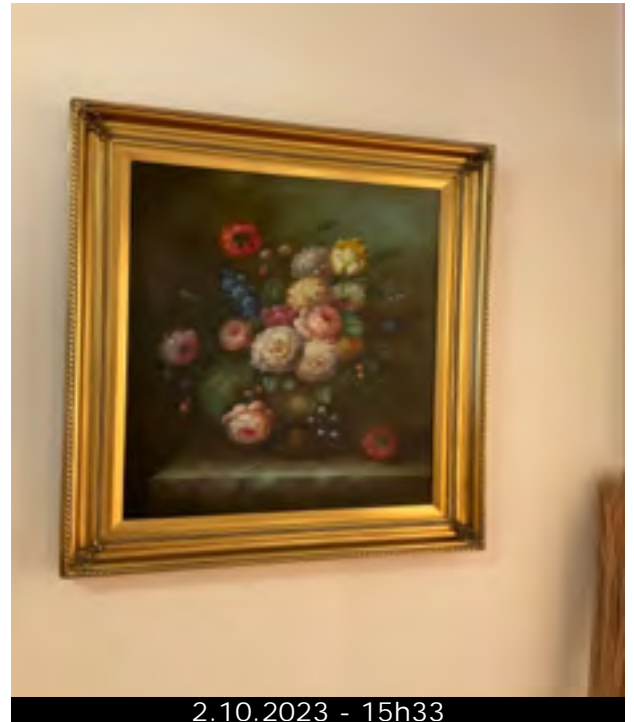


Photo 7 (Hall d'entrée / Appareils électriques / Fer à repasser)



Photo 8 (Cuisine / Mobilier / Table)

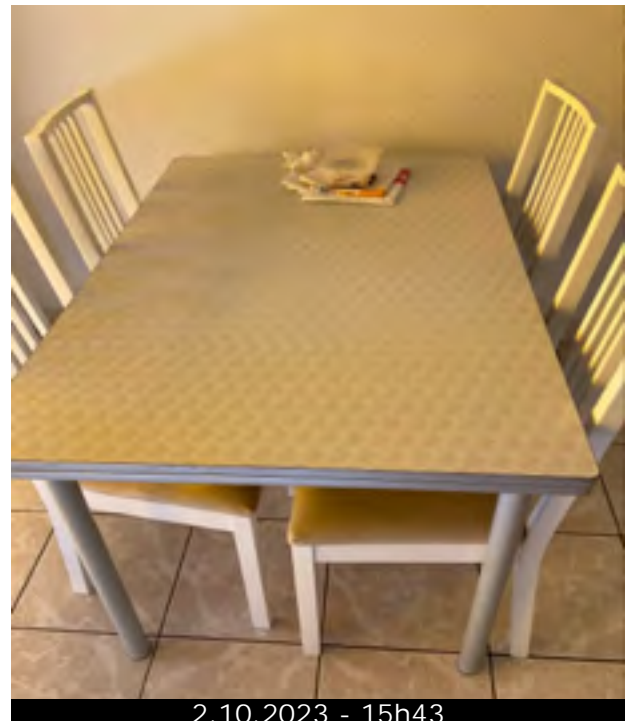


Photo 9 (Cuisine / Appareils électriques / Four micro-onde)



Photo 10 (Cuisine / Appareils électriques / Toaster)



Photo 11 (Cuisine / Appareils électriques / Robot ménager)



Photo 12 (Cuisine / Ustensiles / couverts / Verre)



Photo 13 (Cuisine / Ustensiles / couverts / Casserole)



Photo 14 (Cuisine / Ustensiles / couverts / Fourchette)



2.10.2023 - 15h45

Photo 15 (Cuisine / Ustensiles / couverts / ustensiles de cuisine)



2.10.2023 - 15h45

Photo 16 (Cuisine / Ustensiles / couverts / Tasse)



2.10.2023 - 15h45

Photo 17 (Cuisine / Ustensiles / couverts / Assiette)



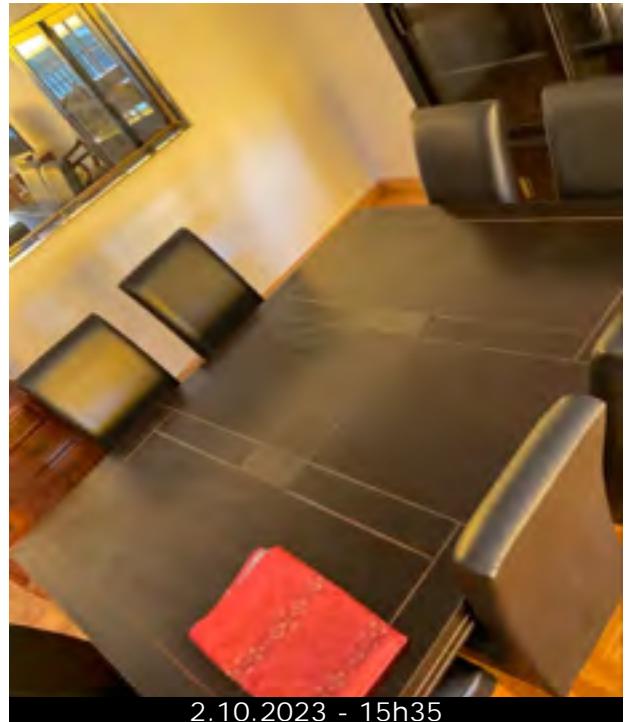
2.10.2023 - 15h46

Photo 18 (Cuisine / Ustensiles / couverts / Théière)



2.10.2023 - 15h46

Photo 19 (Séjour / Mobilier / Table)



2.10.2023 - 15h35

Photo 20 (Séjour / Mobilier / Table basse)



2.10.2023 - 15h35

Photo 21 (Séjour / Mobilier / Canapé)



Photo 22 (Séjour / Mobilier / Canapé)

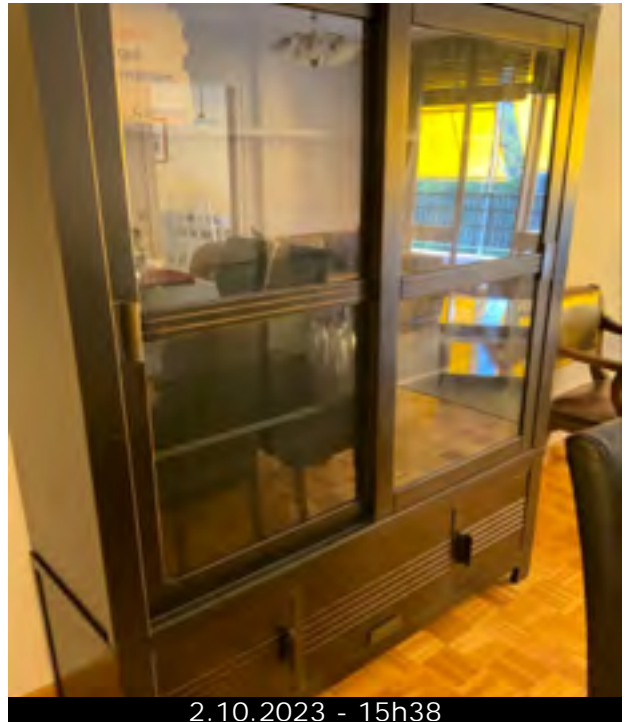


Photo 23 (Séjour / Mobilier / Fauteuil)



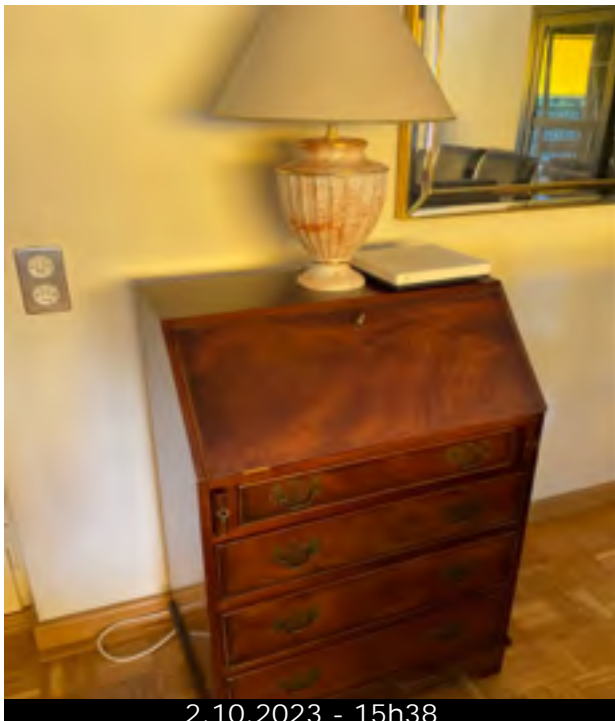
2.10.2023 - 15h37

Photo 24 (Séjour / Mobilier / Armoire)



2.10.2023 - 15h38

Photo 25 (Séjour / Mobilier / Secrétaire)



2.10.2023 - 15h38

Photo 26 (Séjour / Mobilier / Buffet)



2.10.2023 - 15h39

Photo 27 (Séjour / Appareils électriques / TV à écran plat)



2.10.2023 - 15h37

Photo 28 (Séjour / Ustensiles / couverts / Verre)



2.10.2023 - 15h38

Photo 29 (Séjour / Accessoires + divers / Miroir)



2.10.2023 - 15h38

Photo 30 (Balcon / Mobilier / Chaise)



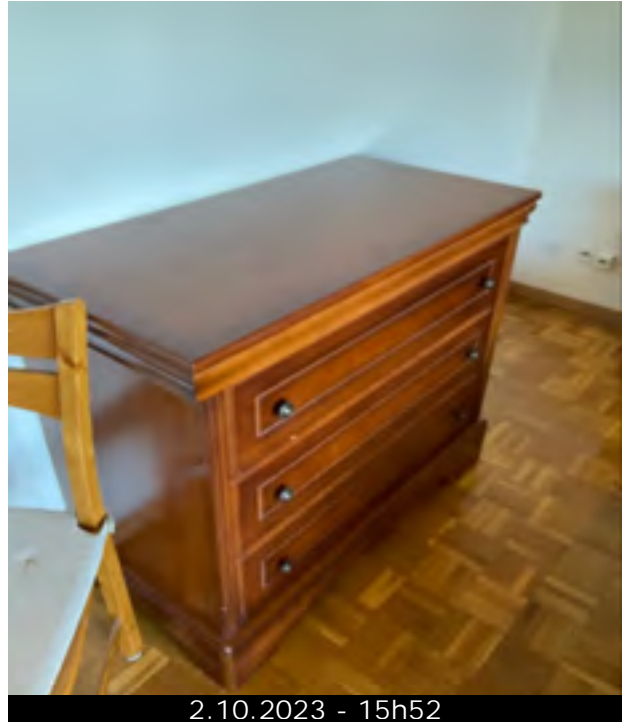
2.10.2023 - 16h02

Photo 31 (Chambre / Mobilier / Lit double)



2.10.2023 - 15h52

Photo 32 (Chambre / Mobilier / Buffet)



2.10.2023 - 15h52

Photo 33 (Chambre / Mobilier / Chaise)



2.10.2023 - 15h52

Photo 34 (Chambre / Mobilier / Armoire)



2.10.2023 - 15h52

Photo 35 (Chambre / Trousseau / Serviette)



Photo 36 (Chambre / Trousseau / Drap)



Photo 37 (Chambre / Mobilier / Etagère)



Photo 38 (Chambre / Mobilier / Lit)



Photo 39 (Chambre / Mobilier / Armoire)



Photo 40 (Chambre / Accessoires + divers / Etendage)

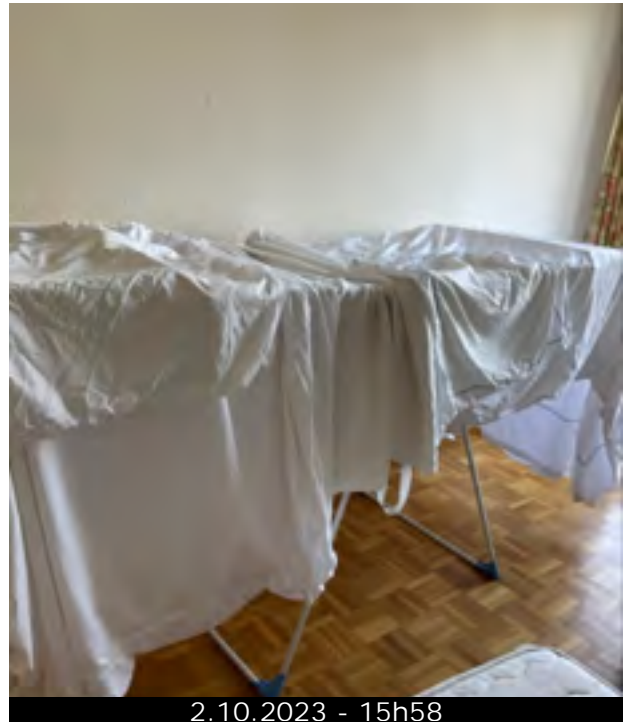


Photo 41 (Réduit / Appareils électriques / Aspirateur)



Photo 42 (Réduit / Appareils électriques / Lave-linge)



Photo 43 (Réduit / Accessoires + divers / Panier)



2.10.2023 - 15h56