

Le locataire entrant prend acte que les locaux lui sont remis propres et en ordre, à l'exception ou en tenant compte des points désignés ci-dessous :

### Hall d'entrée

Nettoyage	Pces	Prix/pce	Total	Etat/remarques	Contr. loc.
Balai (photo 1)	2 X	--	--	Usure normale	
Appareils électriques	Pces	Prix/pce	Total	Etat/remarques	Contr. loc.
Aspirateur	1 X	--	--	Neuf	
Fer à repasser	1 X	--	--	Usure normale	
Accessoires + divers	Pces	Prix/pce	Total	Etat/remarques	Contr. loc.
Tableau + cadre (photo 2)	4 X	--	--	Usure normale	
Miroir (photo 3)	1 X	--	--	Usure normale	
Planche à repasser	2 X	--	--	Usure normale	
Mobilier	Pces	Prix/pce	Total	Etat/remarques	Contr. loc.
Fauteuil (photo 4)	1 X	--	--	Usure normale	
Console (photo 5)	1 X	--	--	Usure normale	
Meuble à chaussures (photo 6)	1 X	--	--	Usure normale	

### Séjour

Appareils électriques	Pces	Prix/pce	Total	Etat/remarques	Contr. loc.
TV à écran plat (photo 7)	1 X	--	--	Usure normale	
Lecteur CD (photo 8)	1 X	--	--	Usure normale	
Accessoires + divers	Pces	Prix/pce	Total	Etat/remarques	Contr. loc.
Miroir (photo 9)	1 X	--	--	Usure normale	
Tableau + cadre (photo 10)	6 X	--	--	Usure normale	
Mobilier	Pces	Prix/pce	Total	Etat/remarques	Contr. loc.
Bibliothèque (photo 11)	1 X	--	--	Usure normale	
Tapis (photo 12)	2 X	--	--	Usure normale	
Table basse (photo 13)	1 X	--	--	Usure normale	
Canapé 3 places (photo 14)	1 X	--	--	Usure normale	
Table gigogne (photo 15)	2 X	--	--	Usure normale	
Lampe de table (photo 16)	2 X	--	--	Usure normale	
Buffet (photo 17)	1 X	--	--	Usure normale	
Fauteuil (photo 18)	2 X	--	--	Usure normale	
Meuble TV (photo 19)	1 X	--	--	Usure normale	
Table à manger (photo 20)	1 X	--	--	Usure normale	
Chaise	6 X	--	--	Usure normale	
Vitrine (photo 21)	1 X	--	--	Usure normale	
Pouf	1 X	--	--	Usure normale	
Table gigogne (photo 22)	1 X	--	--	Usure normale	

Lampe (photo 23)	1 X	--	--	Usure normale	
------------------	-----	----	----	---------------	--

## Cuisine

Trousseau	Pces	Prix/pce	Total	Etat/remarques	Contr. loc.
Set de table	1 X	--	--	Usure normale	

Ustensiles / couverts	Pces	Prix/pce	Total	Etat/remarques	Contr. loc.
Bol (photo 24)	1 X	--	--	Usure normale	
Assiette (photo 25)	1 X	--	--	Usure normale	
Plat à four (photo 26)	1 X	--	--	Usure normale	
Casserole (photo 27)	1 X	--	--	Usure normale	
Plaque à gâteau	1 X	--	--	Usure normale	
Fourchette (photo 28)	1 X	--	--	Usure normale	
Casserole (photo 29)	1 X	--	--	Usure normale	
Poêle (photo 30)	1 X	--	--	Usure normale	
Verre (photo 31)	1 X	--	--	Usure normale	

Appareils électriques	Pces	Prix/pce	Total	Etat/remarques	Contr. loc.
Four micro-onde (photo 32)	1 X	--	--	Usure normale	
Mixeur (photo 33)	1 X	--	--	Usure normale	
Toaster (photo 34)	1 X	--	--	Usure normale	
Machine à café (photo 35)	1 X	--	--	Usure normale	
Bouilloire	1 X	--	--	Usure normale	
Lave-linge (photo 36)	1 X	--	--	Usure normale	

## WC

### Salle de bains

Accessoires + divers	Pces	Prix/pce	Total	Etat/remarques	Contr. loc.
Brosse WC (photo 37)	1 X	--	--	Usure normale	
Poubelle	1 X	--	--	Usure normale	
Panier (photo 38)	1 X	--	--	Usure normale	

## Chambre

Accessoires + divers	Pces	Prix/pce	Total	Etat/remarques	Contr. loc.
Tableau + cadre (photo 39)	6 X	--	--	Usure normale	
Miroir (photo 40)	1 X	--	--	Usure normale	

Appareils électriques	Pces	Prix/pce	Total	Etat/remarques	Contr. loc.
TV à écran plat (photo 41)	1 X	--	--	Usure normale	

Trousseau	Pces	Prix/pce	Total	Etat/remarques	Contr. loc.
Duvet	1 X	--	--	Usure normale	

Oreiller	4 X	--	--	Usure normale	
<b>Mobilier</b>	<b>Pces</b>	<b>Prix/pce</b>	<b>Total</b>	<b>Etat/remarques</b>	<b>Contr. loc.</b>
Chaise (photo 42)	1 X	--	--	Usure normale	
Tapis (photo 43)	1 X	--	--	Usure normale	
Fauteuil (photo 44)	1 X	--	--	Usure normale	
Lit double (photo 45)	1 X	--	--	Usure normale	
Matelas	1 X	--	--	Usure normale	
Table de chevet (photo 46)	2 X	--	--	Usure normale	
Lampe de chevet (photo 47)	2 X	--	--	Usure normale	
Armoire 2 portes (photo 48)	1 X	--	--	Usure normale	
Meuble TV (photo 49)	1 X	--	--	Usure normale	

## Chambre

<b>Trousseau</b>	<b>Pces</b>	<b>Prix/pce</b>	<b>Total</b>	<b>Etat/remarques</b>	<b>Contr. loc.</b>
Duvet	1 X	--	--	Usure normale	
Oreiller - 2 dans armoire (photo 50)	3 X	--	--	Usure normale	

<b>Accessoires + divers</b>	<b>Pces</b>	<b>Prix/pce</b>	<b>Total</b>	<b>Etat/remarques</b>	<b>Contr. loc.</b>
Tableau + cadre (photo 51)	3 X	--	--	Usure normale	
Miroir (photo 52)	1 X	--	--	Usure normale	

<b>Mobilier</b>	<b>Pces</b>	<b>Prix/pce</b>	<b>Total</b>	<b>Etat/remarques</b>	<b>Contr. loc.</b>
Chaise (photo 53)	1 X	--	--	Usure normale	
Commode (photo 54)	1 X	--	--	Usure normale	
Fauteuil (photo 55)	1 X	--	--	Usure normale	
Tapis (photo 56)	1 X	--	--	Usure normale	
Lampe sur pied (photo 57)	1 X	--	--	Usure normale	
Lit simple (photo 58)	1 X	--	--	Usure normale	
Matelas	1 X	--	--	Usure normale	
Table de chevet (photo 59)	1 X	--	--	Usure normale	
Lampe de chevet	1 X	--	--	Usure normale	
Lampe	1 X	--	--	Usure normale	

## Chambre

<b>Trousseau</b>	<b>Pces</b>	<b>Prix/pce</b>	<b>Total</b>	<b>Etat/remarques</b>	<b>Contr. loc.</b>
Duvet (photo 60)	2 X	--	--	Usure normale	
Oreiller	2 X	--	--	Usure normale	

<b>Accessoires + divers</b>	<b>Pces</b>	<b>Prix/pce</b>	<b>Total</b>	<b>Etat/remarques</b>	<b>Contr. loc.</b>
Tableau + cadre (photo 61)	6 X	--	--	Usure normale	
Miroir (photo 62)	1 X	--	--	Usure normale	

<b>Mobilier</b>	<b>Pces</b>	<b>Prix/pce</b>	<b>Total</b>	<b>Etat/remarques</b>	<b>Contr. loc.</b>
-----------------	-------------	-----------------	--------------	-----------------------	--------------------

Bibliothèque (photo 63)	1 X	--	--	Usure normale	
Chaise (photo 64)	2 X	--	--	Usure normale	
Commode (photo 65)	1 X	--	--	Usure normale	
Lit simple (photo 66)	2 X	--	--	Usure normale	
Matelas	2 X	--	--	Usure normale	
Table de chevet (photo 67)	2 X	--	--	Usure normale	
Lampe de chevet (photo 68)	2 X	--	--	Usure normale	
Lampe (photo 69)	1 X	--	--	Usure normale	

### Salle de douche

### Salle de douche

### Balcon

Mobilier	Pces	Prix/pce	Total	Etat/remarques	Contr. loc.
Table (photo 70)	1 X	--	--	Usure normale	
Chaise	4 X	--	--	Usure normale	
Accessoires + divers	Pces	Prix/pce	Total	Etat/remarques	Contr. loc.
Etendage (photo 71)	1 X	--	--	Usure normale	

### Cave

### Couloir

Mobilier	Pces	Prix/pce	Total	Etat/remarques	Contr. loc.
Spot (photo 72)	2 X	--	--	Usure normale	
Accessoires + divers	Pces	Prix/pce	Total	Etat/remarques	Contr. loc.
Tableau + cadre (photo 73)	5 X	--	--	Usure normale	

## Annexes photos :

Photo 1 (Hall d'entrée / Nettoyage / Balai)



Photo 2 (Hall d'entrée / Accessoires + divers / Tableau + cadre)



Photo 3 (Hall d'entrée / Accessoires + divers / Miroir)



Photo 4 (Hall d'entrée / Mobilier / Fauteuil )

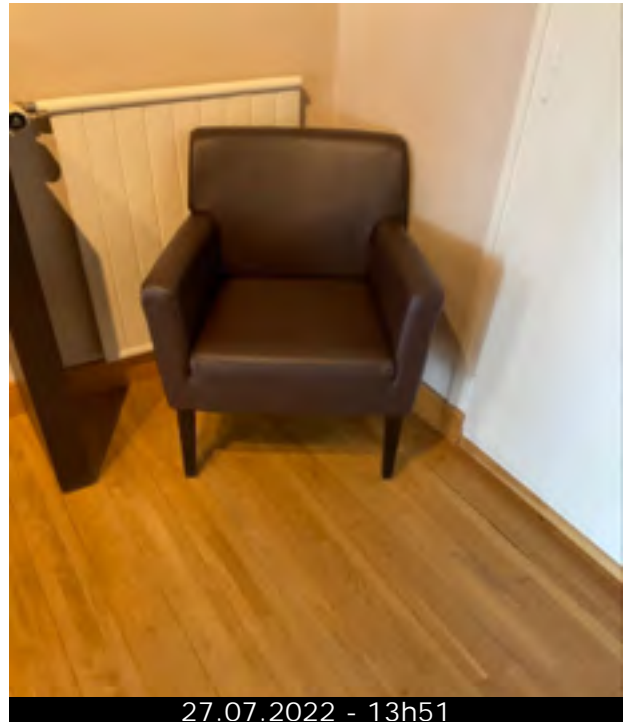


Photo 5 (Hall d'entrée / Mobilier / Console)



Photo 6 (Hall d'entrée / Mobilier / Meuble à chaussures)



Photo 7 (Séjour / Appareils électriques / TV à écran plat)



Photo 8 (Séjour / Appareils électriques / Lecteur CD)





Photo 9 (S jour / Accessoires + divers / Miroir)



Photo 10 (S jour / Accessoires + divers / Tableau + cadre)



Photo 11 (S jour / Mobilier / Biblioth que)





Photo 12 (Séjour / Mobilier / Tapis)



Photo 13 (Séjour / Mobilier / Table basse)



Photo 14 (Séjour / Mobilier / Canapé 3 places)



Photo 15 (Séjour / Mobilier / Table gigogne)



Photo 16 (Séjour / Mobilier / Lampe de table)



Photo 17 (Séjour / Mobilier / Buffet)



Photo 18 (Séjour / Mobilier / Fauteuil )



Photo 19 (Séjour / Mobilier / Meuble TV)





Photo 20 (Séjour / Mobilier / Table à manger)



Photo 21 (Séjour / Mobilier / Vitrine)



Photo 22 (Séjour / Mobilier / Table gigogne)



Photo 23 (Séjour / Mobilier / Lampe)

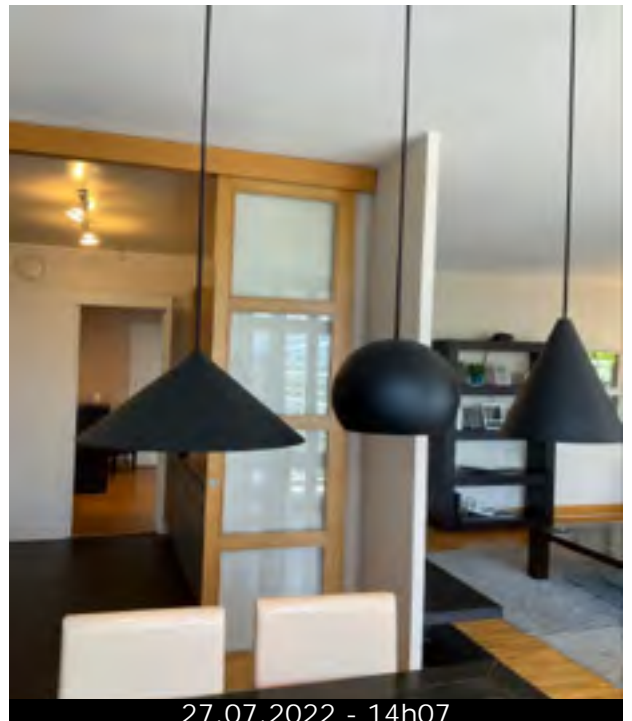


Photo 24 (Cuisine / Ustensiles / couverts / Bol)



Photo 25 (Cuisine / Ustensiles / couverts / Assiette)



Photo 26 (Cuisine / Ustensiles / couverts / Plat à four)



Photo 27 (Cuisine / Ustensiles / couverts / Casserole)





Photo 28 (Cuisine / Ustensiles / couverts / Fourchette)

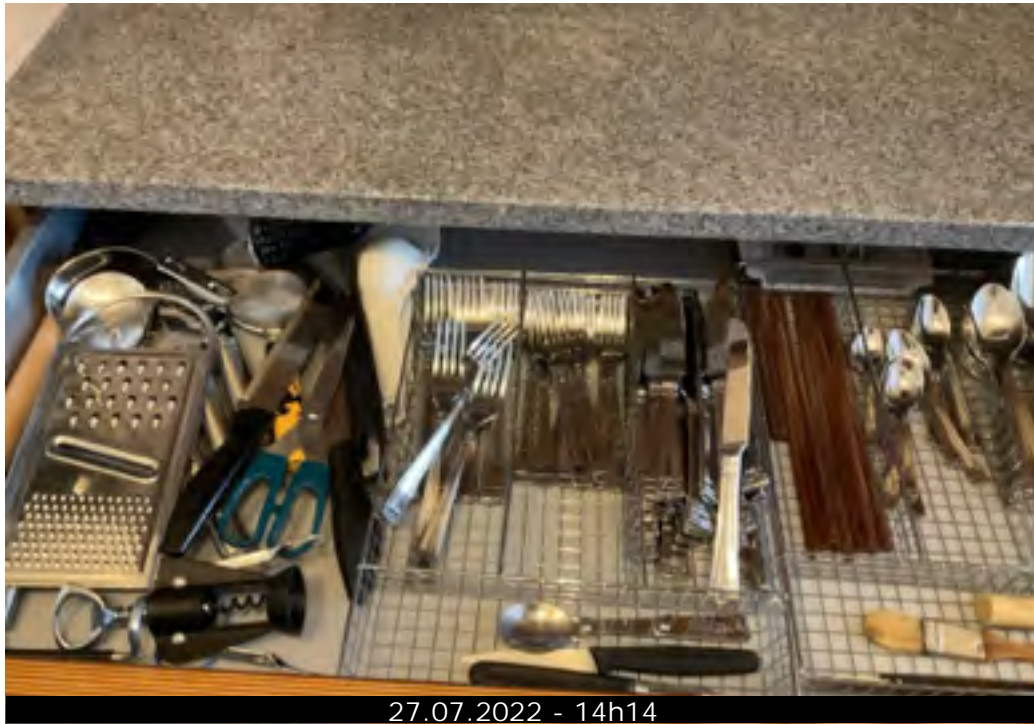


Photo 29 (Cuisine / Ustensiles / couverts / Casserole)



Photo 30 (Cuisine / Ustensiles / couverts / Poêle)



Photo 31 (Cuisine / Ustensiles / couverts / Verre)



Photo 32 (Cuisine / Appareils électriques / Four micro-onde)



Photo 33 (Cuisine / Appareils électriques / Mixeur)



Photo 34 (Cuisine / Appareils électriques / Toaster)





Photo 35 (Cuisine / Appareils électriques / Machine à café)



Photo 36 (Cuisine / Appareils électriques / Lave-linge)

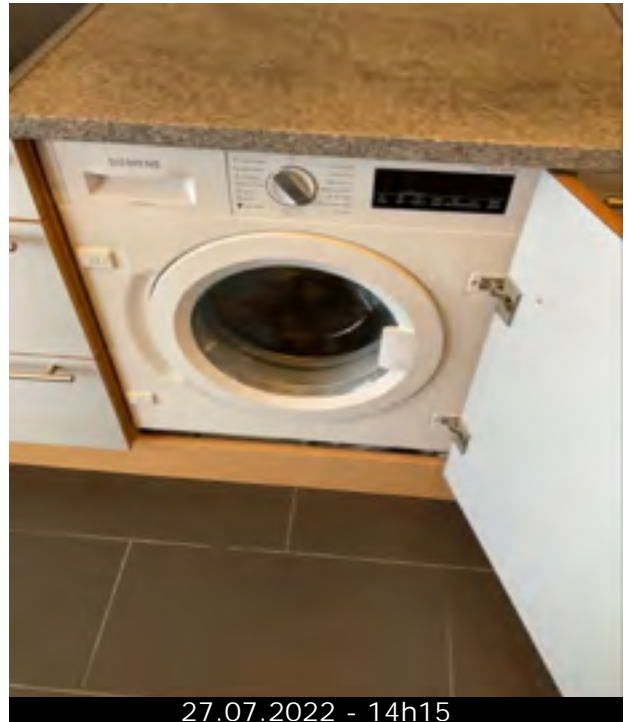


Photo 37 (Salle de bains / Accessoires + divers / Brosse WC)



Photo 38 (Salle de bains / Accessoires + divers / Panier)

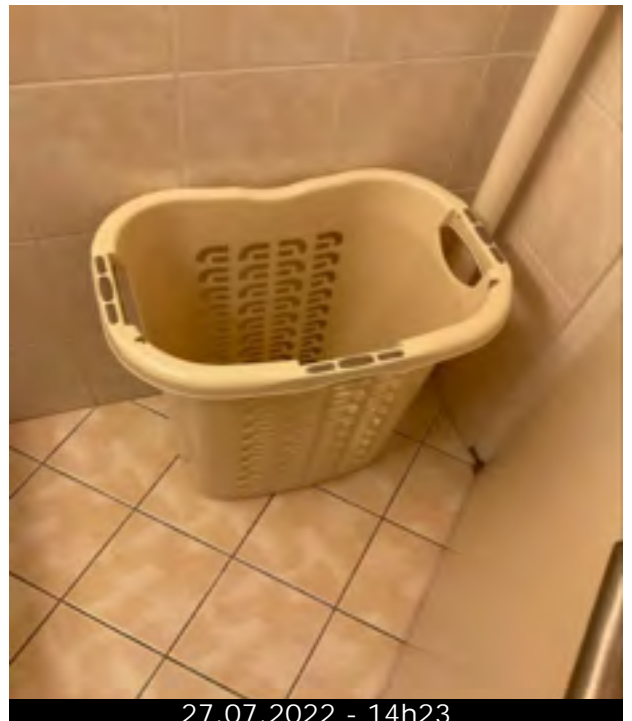


Photo 39 (Chambre / Accessoires + divers / Tableau + cadre)



Photo 40 (Chambre / Accessoires + divers / Miroir)



Photo 41 (Chambre / Appareils électriques / TV à écran plat)



Photo 42 (Chambre / Mobilier / Chaise)



Photo 43 (Chambre / Mobilier / Tapis)



Photo 44 (Chambre / Mobilier / Fauteuil)



Photo 45 (Chambre / Mobilier / Lit double)



Photo 46 (Chambre / Mobilier / Table de chevet)

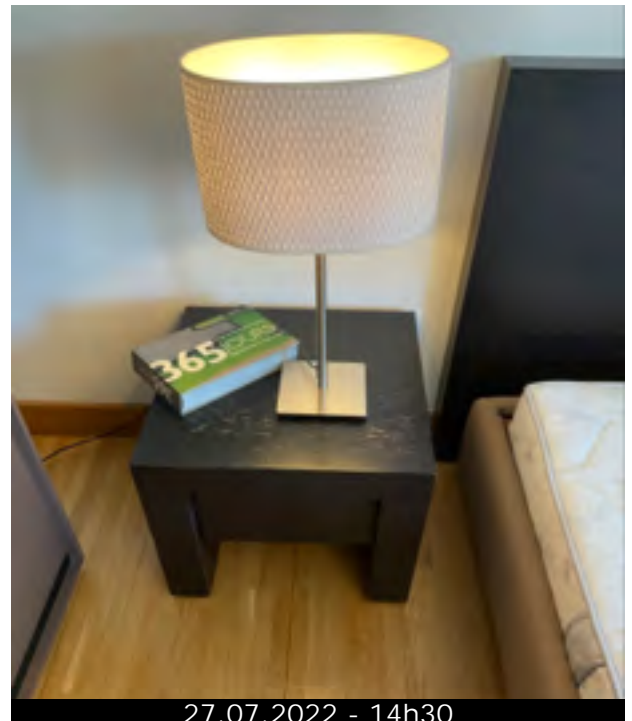


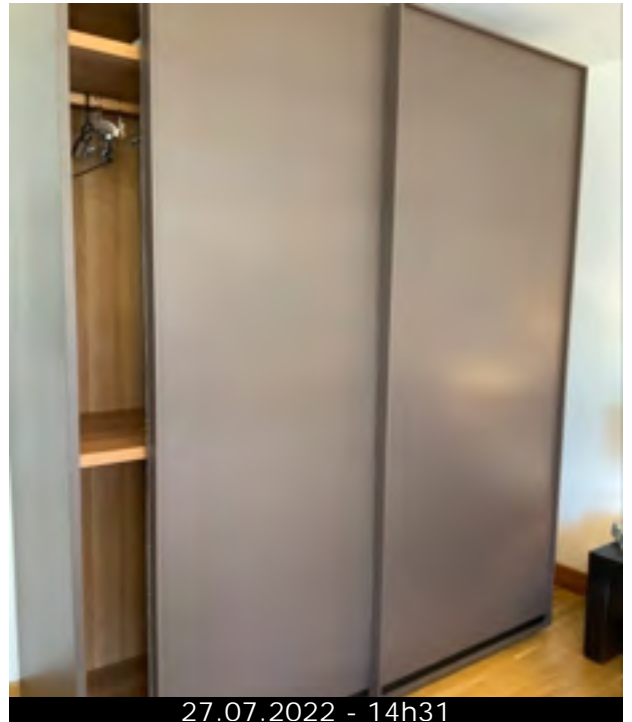


Photo 47 (Chambre / Mobilier / Lampe de chevet)



27.07.2022 - 14h30

Photo 48 (Chambre / Mobilier / Armoire 2 portes)



27.07.2022 - 14h31

Photo 49 (Chambre / Mobilier / Meuble TV)



27.07.2022 - 14h31

Photo 50 (Chambre / Trousseau / Oreiller)



27.07.2022 - 14h43



Photo 51 (Chambre / Accessoires + divers / Tableau + cadre)



Photo 52 (Chambre / Accessoires + divers / Miroir)



Photo 53 (Chambre / Mobilier / Chaise)



Photo 54 (Chambre / Mobilier / Commode)

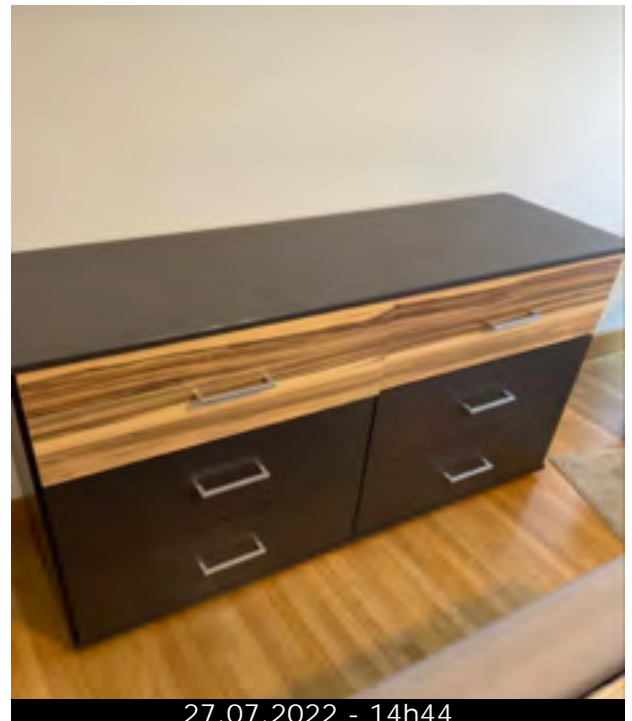


Photo 55 (Chambre / Mobilier / Fauteuil )



Photo 56 (Chambre / Mobilier / Tapis)



Photo 57 (Chambre / Mobilier / Lampe sur pied)



Photo 58 (Chambre / Mobilier / Lit simple)

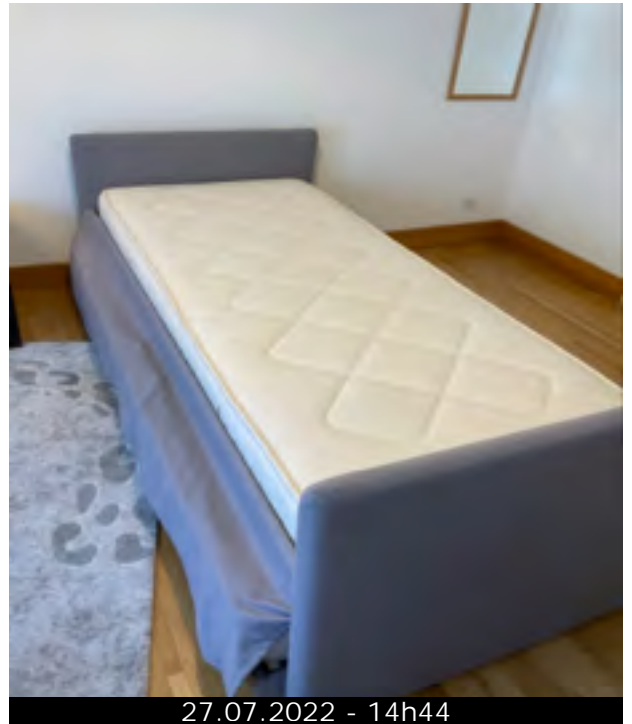


Photo 59 (Chambre / Mobilier / Table de chevet)



Photo 60 (Chambre / Trousseau / Duvet)



Photo 61 (Chambre / Accessoires + divers / Tableau + cadre)

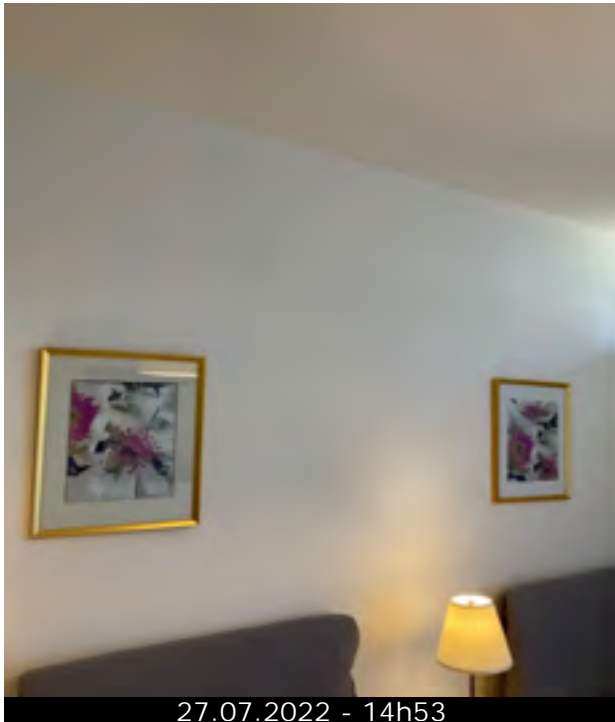


Photo 62 (Chambre / Accessoires + divers / Miroir)

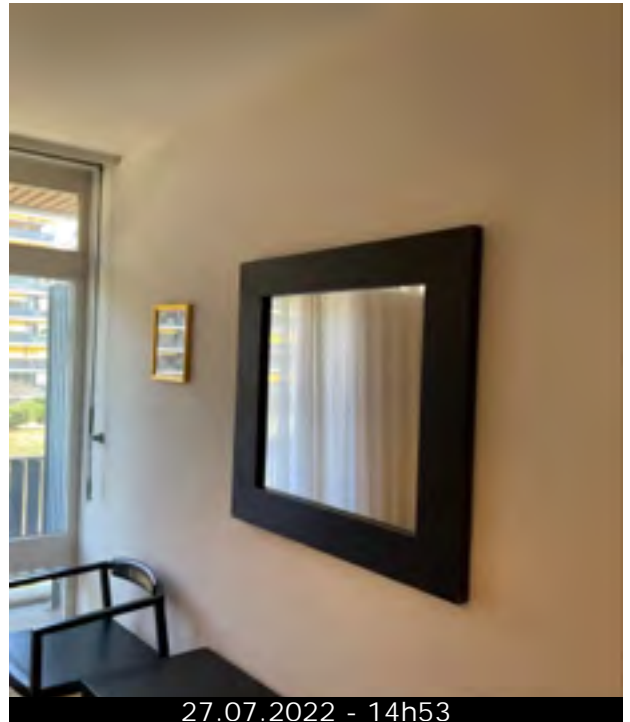


Photo 63 (Chambre / Mobilier / Biblioth que)



Photo 64 (Chambre / Mobilier / Chaise)

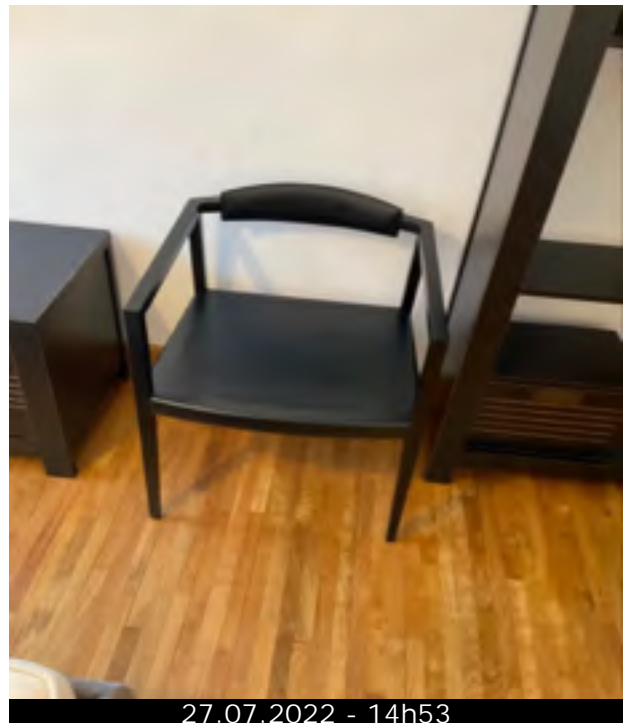




Photo 65 (Chambre / Mobilier / Commode)



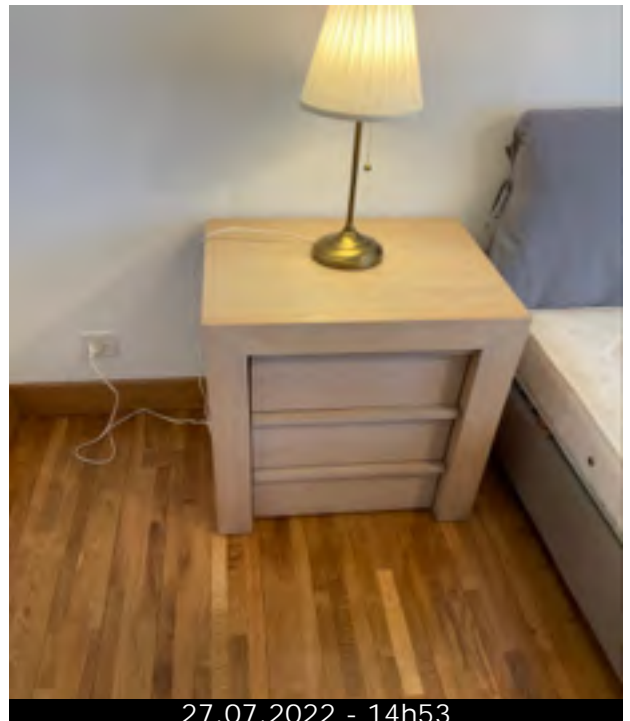
27.07.2022 - 14h53

Photo 66 (Chambre / Mobilier / Lit simple)



27.07.2022 - 14h53

Photo 67 (Chambre / Mobilier / Table de chevet)



27.07.2022 - 14h53

Photo 68 (Chambre / Mobilier / Lampe de chevet)



Photo 69 (Chambre / Mobilier / Lampe)



Photo 70 (Balcon / Mobilier / Table)



Photo 71 (Balcon / Accessoires + divers / Etendage)





Photo 72 (Couloir / Mobilier / Spot)



Photo 73 (Couloir / Accessoires + divers / Tableau + cadre)

