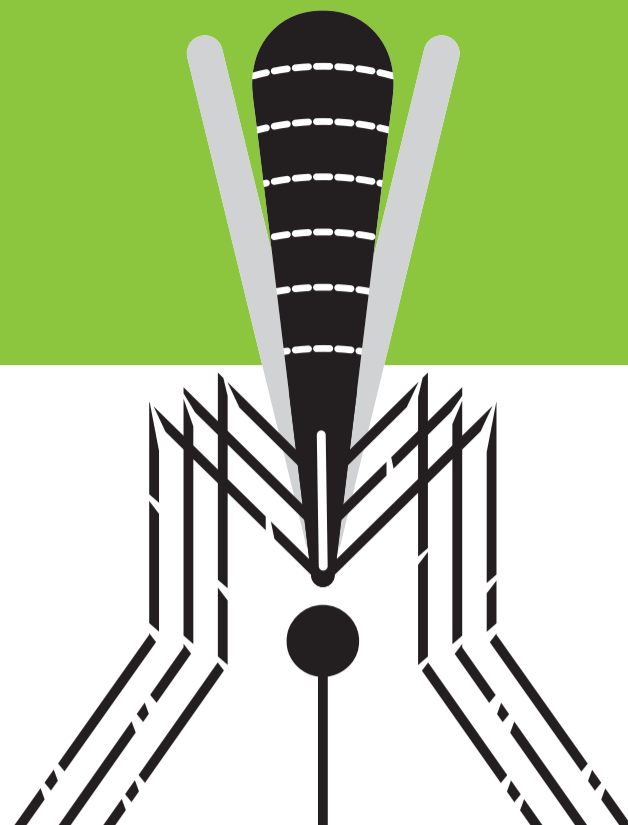


# PAS DE MOUSTIQUE TIGRE DANS CE CIMETIÈRE

Le moustique tigre est une espèce invasive exotique qui se plaît dans les zones habitées et évite les espaces naturels.



Retourner tous  
les pots ou récipients  
inutilisés.



Vider au moins une fois par  
semaine tout récipient ouvert  
contenant de l'eau.



Si c'est possible,  
mettre du sable pour éviter  
la présence d'eau.



Ne pas utiliser des produits non  
ciblés qui détruisent les prédateurs  
du moustique tigre.

- Son implantation entraîne une gêne importante et un risque lié à des maladies exotiques.
- Il a un point faible : les petites accumulations d'eau temporaires où la femelle pond ses œufs. Alors ne lui facilitons pas la vie !



## AGISSONS ENSEMBLE !

