

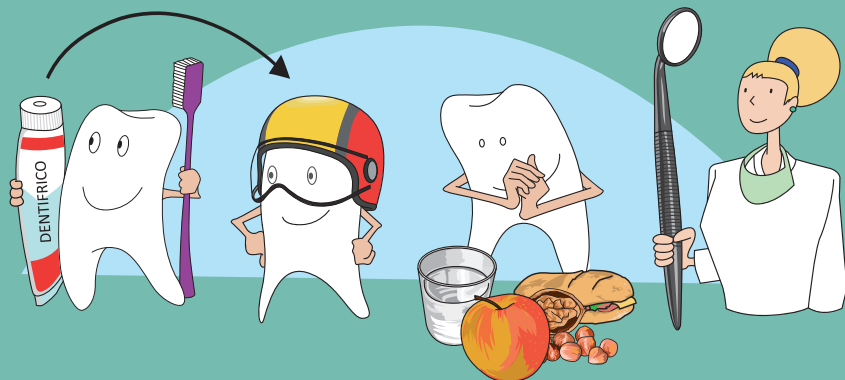
# servicio dental escolar



REPUBLIQUE  
ET CANTON  
DE GENEVE

POST TENEBRAS LUX

# ¿QUÉ HACER PARA QUE MIS DIENTES TENGAN BUENA SALUD?

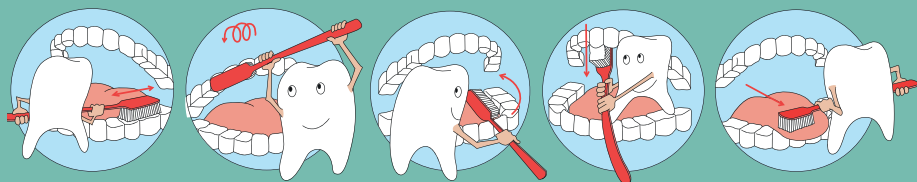


**1. Higiene:** Es indispensable que te cepilles los dientes durante 2-3 minutos después de cada comida.

**2. Fluoruros:** Utiliza un dentífrico con flúor, que protege y refuerza el esmalte dental.

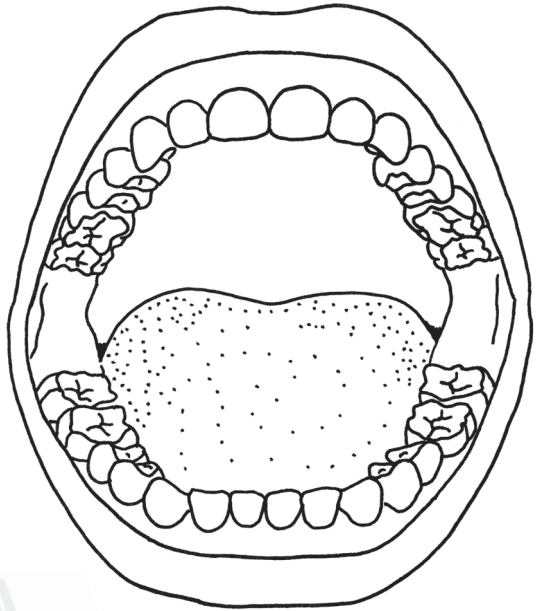
**3. Alimentación:** Evita las bebidas y los alimentos azucarados entre las comidas.

**4. Control:** Una vez al año realiza un control con el médico dentista..



Cepíllate los dientes correctamente.  
Para terminar, cepilla también la lengua y escupe sin enjuagar.

# LA LIMPIEZA DE MIS DIENTES



Dibujo el mapa de mis dientes

*Mi decisión: A partir de hoy, voy a:*

-----

-----

-----

-----

-----

# servicio dental escolar

## Consultas en cada barrio

### Section d'orthodontie

Rue des Glacis-de-Rive 11  
1207 Genève  
T. +41 22 546 42 06

### Acacias

Rue de la Gabelle 9  
1227 Carouge  
T. +41 22 388 77 45  
[sds.acacias@etat.ge.ch](mailto:sds.acacias@etat.ge.ch)

### Clair-Bois\*

Chemin Henri-Baumgartner 5  
1234 Vessy  
T. +41 22 388 77 50  
[sds.clair-bois@etat.ge.ch](mailto:sds.clair-bois@etat.ge.ch)

### Eaux-Vives

Rue du Clos 20  
1207 Genève  
T. +41 22 388 77 60  
[sds.eaux-vives@etat.ge.ch](mailto:sds.eaux-vives@etat.ge.ch)

*\* para los niños con dificultades especiales*

### Franchises

Ecole des Franchises  
Route des Franchises 54  
1203 Genève  
T. +41 22 388 77 55  
[sds.franchises@etat.ge.ch](mailto:sds.franchises@etat.ge.ch)

### Grand-Saconnex

Ecole La Tour-Bloc «B»  
Chemin du Pommier 15  
1218 Grand-Saconnex  
T. +41 22 388 77 88  
[sds.grand-saconnex@etat.ge.ch](mailto:sds.grand-saconnex@etat.ge.ch)

### Lancy

Ecole en Sauvy  
Avenue Curé-Baud 40  
1212 Grand-Lancy  
T. +41 22 388 77 37  
[sds.lancy@etat.ge.ch](mailto:sds.lancy@etat.ge.ch)

### Libellules

Ecole des Libellules  
Route de l'Usine-à-Gaz 16  
1219 Le Lignon  
T. +41 22 388 77 52  
[sds.libellules@etat.ge.ch](mailto:sds.libellules@etat.ge.ch)

### Meyrin

Rue de la Prulay 19  
1217 Meyrin  
T. +41 22 388 77 40  
[sds.meyrin@etat.ge.ch](mailto:sds.meyrin@etat.ge.ch)

### Onex

Ecole du Bosson  
Av. Bois-de-la-Chapelle 90  
1213 Onex  
T. +41 22 388 77 33  
[sds.onex@etat.ge.ch](mailto:sds.onex@etat.ge.ch)

### Pâquis

Ecole de Pâquis-Centre  
Rue de Berne 50  
1201 Genève  
T. +41 22 388 77 81  
[sds.paquis@etat.ge.ch](mailto:sds.paquis@etat.ge.ch)

### Thônex

Ecole Adrien-Jeandin  
Av. Adrien-Jeandin 7  
1226 Thônex  
T. 022 388 77 25  
[sds.thonex@etat.ge.ch](mailto:sds.thonex@etat.ge.ch)

**Consulta ambulante n° 1:** T. +41 79 321 13 37

**Consulta ambulante n° 2:** T. +41 79 321 13 36