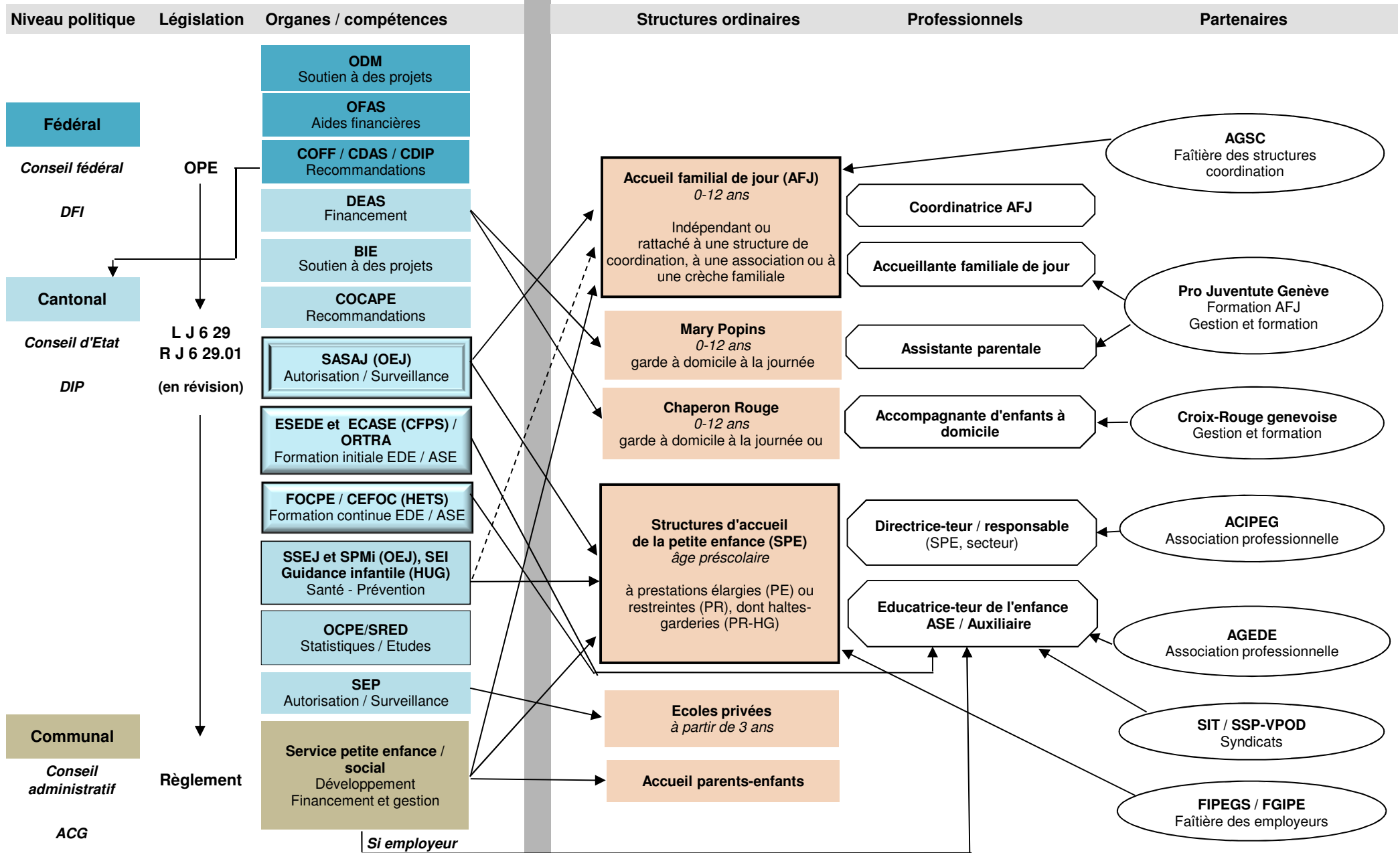


Panorama de l'accueil de la petite enfance - Canton de Genève



Sigles du panorama de l'accueil de la petite enfance - Canton de Genève

ACG	Association des communes genevoises
ACIPEG	Association des cadres des institutions de la petite enfance genevoises
AFJ	Accueil familial de jour ou Accueillante familiale de jour
AGEDE	Association genevoise des éducatrices-teurs de l'enfance
AGSC	Association genevoise des structures de coordination de l'accueil familial de jour
ASE	Assistant-e socio-éducatif-ve
BIE	Bureau de l'intégration des étrangers
CEFOC	Centre d'études et de formation continue pour les travailleurs sociaux
CFPS	Centre de formation professionnelle santé et social
COCAPE	Commission cantonale de la petite enfance
DEAS	Département de l'emploi, des affaires sociales et de la santé
DFI	Département fédéral de l'intérieur
DIP	Département de l'instruction publique, de la jeunesse et de la formation
ECASE	École d'assistant-e-s socio-éducatif-ve-s
EDE	Educatrice-teur de l'enfance
ESEDE	École supérieure d'éducatrices et d'éducateurs de l'enfance
FGIPE	Fédération genevoises des institutions petite enfance
FIPEGS	Fédération des institutions petite enfance genevoises suburbaines
FOCPE	Formation continue de la petite enfance
HETS	Haute école de travail social
HG	Halte-garderie
HUG	Hôpitaux universitaires genevois
L J 6 29	Loi sur les structures d'accueil de la petite enfance et sur l'accueil familial à la journée
OCPE	Observatoire cantonal de la petite enfance
ODM	Office des migrations
OEJ	Office de l'enfance et de la jeunesse
OFAS	Office fédéral des assurances sociales
OPE	Ordonnance sur le placement d'enfants
ORTRA	Organisation du monde du travail santé-social Genève
PE	Prestations élargies: structures ouvertes au moins 45 heures par semaine et au minimum 45 semaines par an, avec un repas de midi
PR	Prestations restreintes: structures ne remplissant pas les trois conditions cumulatives précédente:
R J 6 29.01	Règlement sur les structures d'accueil de la petite enfance et sur l'accueil familial à la journée
SASAJ	Service d'autorisation et de surveillance de l'accueil de jour
SEP	Service de l'enseignement privé
SEI	Service éducatif itinérant service (Astural)
SIT	Syndicat interprofessionnel de travailleuses et travailleurs
SPE	Structure d'accueil de la petite enfance
SPMi	Service de protection des mineurs
SRED	Service de la recherche en éducation
SSEJ	Service de santé de l'enfance et de la jeunesse
SSP-VPOD	Syndicat des services publics