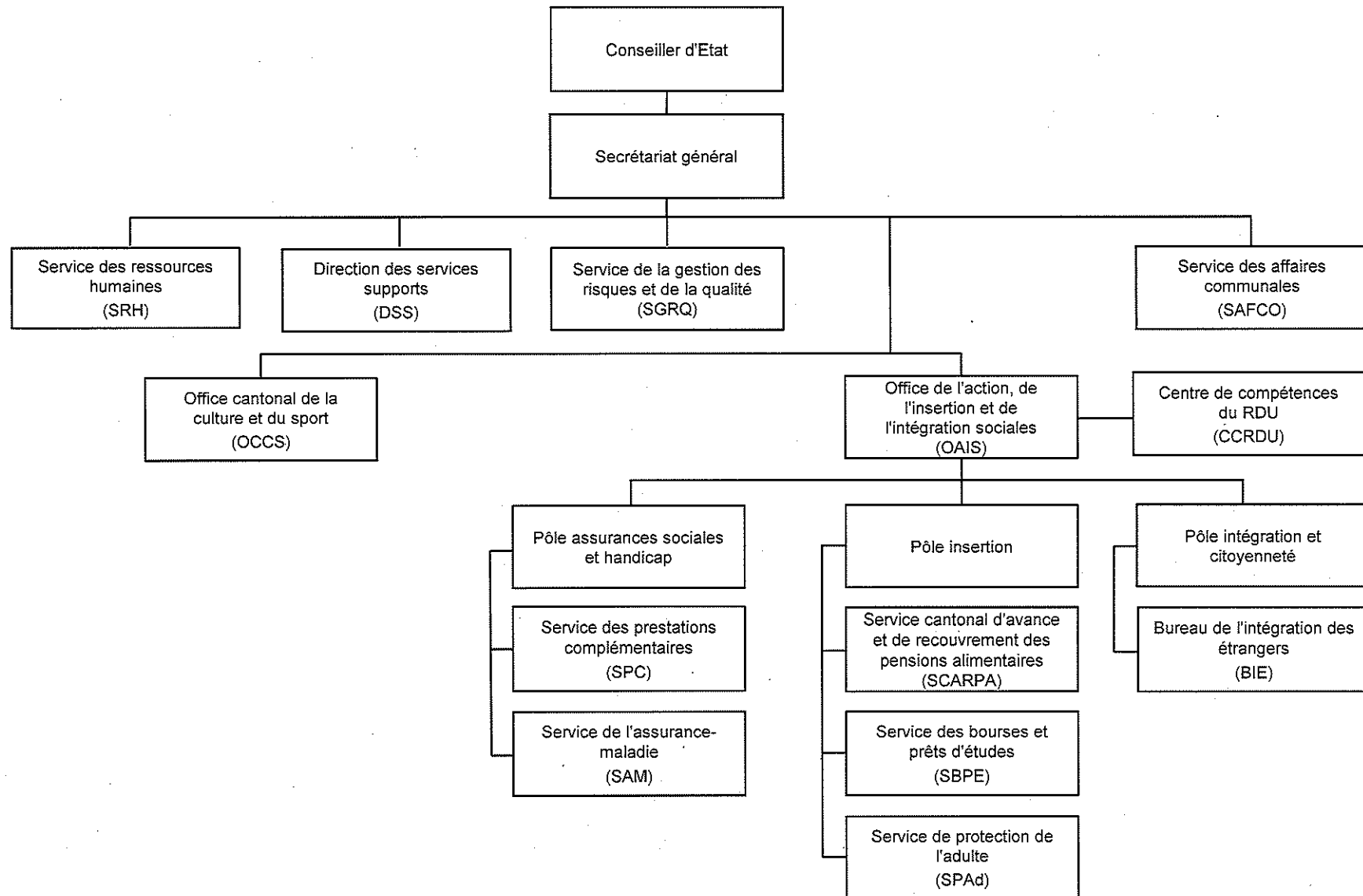


# Département de la cohésion sociale



## Organismes placés sous la surveillance du département

Office cantonal des assurances sociales	Fonds cantonaux de compensation de l'assurance-maternité et des allocations familiales	Hospice général	Etablissements publics pour l'intégration	Etablissements pour personnes handicapées	Fondation genevoise pour l'animation socioculturelle	Organe de répartition de la Loterie romande	Centre genevois de consultation pour les victimes d'infractions
---	--	-----------------	---	---	--	---	---