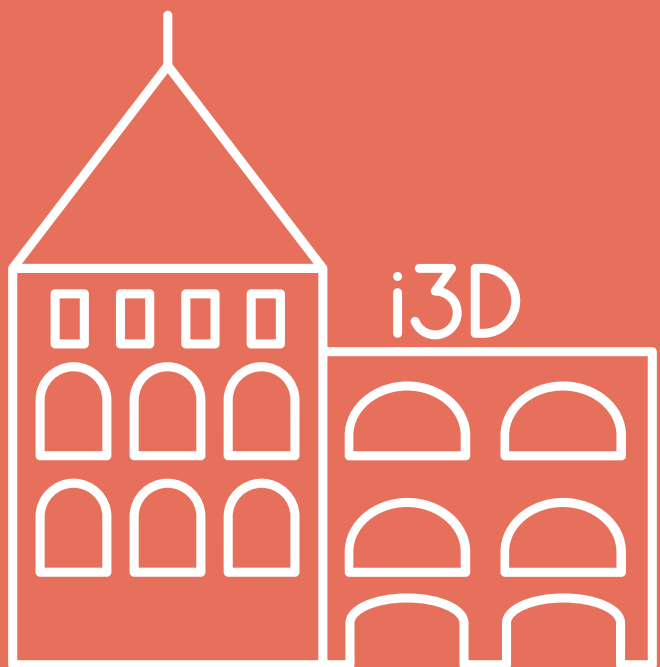


Ma commune

Elèves 7-8P

Institutions 3D

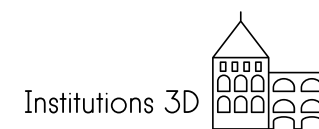




Ma commune

Elèves 7-8P

Août 2016



A la radio ce matin, j'ai entendu...



Ecoute le texte que va lire ton enseignant-e retranscrit ci-dessous.

«Stupéfaction au Grand-Saconnex, une commune du canton de Genève. Maintenant que l'école est finie, les élèves des écoles primaires devaient se rendre à la fête des promotions, juste avant de partir en vacances.

Selon nos sources, les élèves ont remarqué des dizaines de sacs-poubelle sur le sol. Pire: des déchets encombrants, matelas, vieux frigos, des vieilles tables et des chaises cassées encombraient également le passage.

En poursuivant leur chemin, ils se sont rendu compte que leur école était elle-aussi dans un triste état: le préau n'avait pas été balayé, plusieurs vitres ont été cassées mais n'ont pas été remplacées et les poubelles débordaient.

En route vers les promotions, ils apercevaient à peine le chemin qui serpente à travers le parc de la Mairie: l'herbe était tellement haute qu'elle n'a visiblement pas été tondu depuis des semaines! Les ronces envahissaient les chemins et la peinture des bancs publics s'en allant par plaques.

Une fois arrivés à la place de fêtes, les enfants ont été stupéfaits de découvrir une place vide! Ni manèges, ni tables, ni bancs, rien ni personne. Un passant leur a appris que, malheureusement, il n'y aura cette année ni fête des promotions, ni fête nationale du 1^{er} août, car la commune a cessé d'exister. Une bien mauvaise surprise pour tous les enfants et leurs familles».

Réponds aux questions suivantes:

a) Qu'en penses-tu?

b) En partant de ce texte, peux-tu dire ce qu'est la commune?
Et ce que font les services communaux?

Exercice 2
(en duo)

Les promotions

Observe les photos ci-dessous, puis indique quelle action de la commune est illustrée selon vous.

Institutions 3D – Ma commune



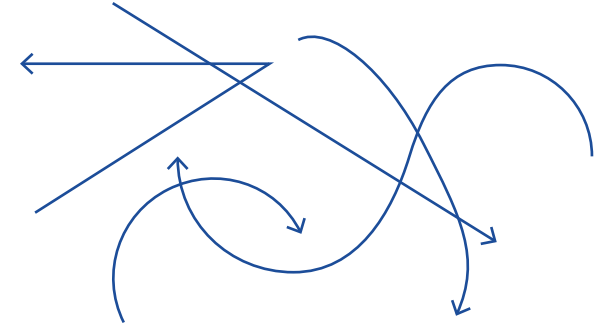
La commune et ses services

Complète le texte ci-dessus.

organisation – publics –
commune – population

La _____ (n.f.) est
une _____ (n.f.) politique
qui offre des services _____
(adj.) et s'efforce de répondre aux besoins
de la _____ (n.f.).

Relie les deux parties pour former
une phrase cohérente.



La commune s'occupe de plusieurs choses. Ses actions sont
diverses et variées comme par exemple :

- | | | | |
|---------------------------------|---|---|-----------------------------------|
| Elle construit | x | x | la collecte des déchets ménagers. |
| Elle organise | x | x | les écoles. |
| Elle soutient
financièrement | x | x | la sécurité grâce aux pompiers. |
| Elle assure | x | x | le sport. |

Exercice 4
(individuel et collectif)

Ma commune et ses habitant-e-s

Quelle est ta place ainsi que celle de tes parents,
frères et sœurs au sein de ta commune ?

Réfléchis bien au rôle de chacune et chacun, puis représente
par des dessins dans le cadre sur la page suivante.

- Ce que vous faites dans la commune,
- Ce que vous apportez à la commune,
- De quelle manière vous participez à la vie de la commune, etc.

Institutions 3D – Ma commune



Identifie et colorie ta commune sur la carte
ci-dessus

Ma commune, ma famille et moi

Après avoir terminé, écris un légende sous
chaque dessin

Questions

Voici ta dernière mission : par groupe, préparez des questions à poser lors de la visite de ta mairie.

Temps : 20 minutes

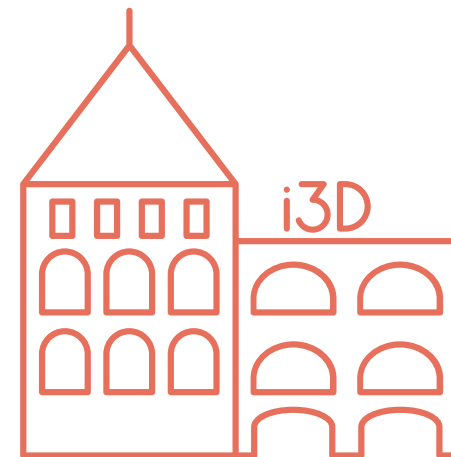
But : préparer des questions claires et intéressantes que vous poserez directement lors du parcours dans ta mairie.

Démarche :

1. Préparer une question par élève sur le brouillon ci-dessous, puis
2. Valider toutes les questions auprès de votre enseignant-e,
3. Sélectionner 2 questions par groupe et les recopier au propre et de manière bien lisible sur la fiche « Questions » avant de les remettre à votre enseignant-e

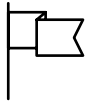
écris ci-dessus ta question

A toi de partir à la découverte des i3D!

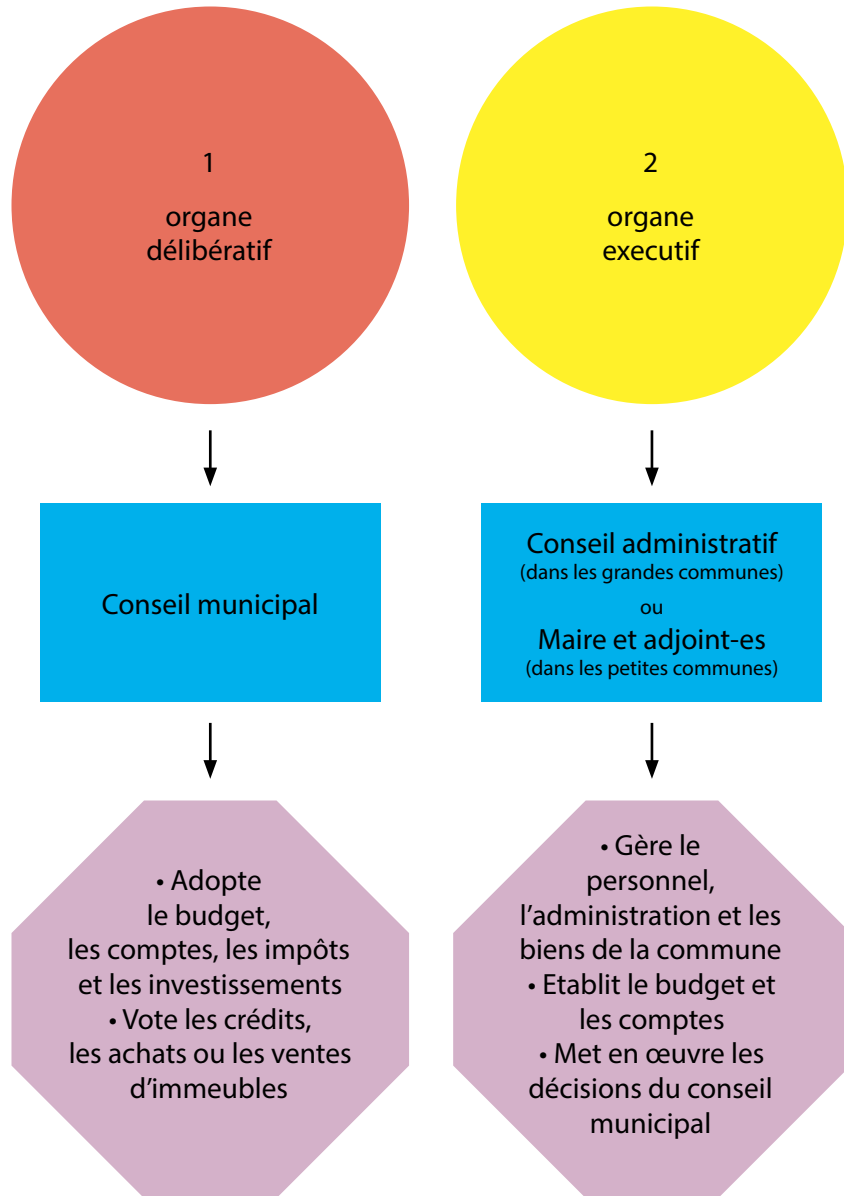


Maintenant, tu es prêt-e pour la visite de la mairie et paré-e à participer aux différentes animations.

Avant de partir, tu peux relire les exercices ainsi que le pense-bête à la page suivante, cela t'aidera à retenir quelques notions qui te seront utiles.



Pense-bête



Suivi en classe

1. Discussion en classe

Lors d'une discussion en classe, réponds aux questions suivantes:

- Que penses-tu du parcours à la Mairie ?
- Qu'as-tu appris ? Cite un élément qui t'a surpris.
- Que vas-tu retenir de cette expérience pour toi et ton avenir ?

2. Questionnaire

Lis attentivement le questionnaire et donne ton avis en toute honnêteté. Tu as le droit de dire tout ce que tu penses, même ce que tu n'as pas aimé, cela aidera l'équipe qui t'a accueilli-e à améliorer le parcours à la Mairie. Tu n'es d'ailleurs pas obligé d'écrire ton nom sur la feuille, si tu souhaites rester anonyme. Ecris de manière bien lisible et si possible au stylo plume ou au feutre, stp.

3. Exposition d'affiches

En groupe, réalisez des affiches portant sur ce que vous avez appris en classe et découvert lors de la visite dans votre commune. Ces affiches peuvent être présentées en classe, au Conseil d'école ou à d'autres classes, par exemple.