

# Présentation Pôle santé

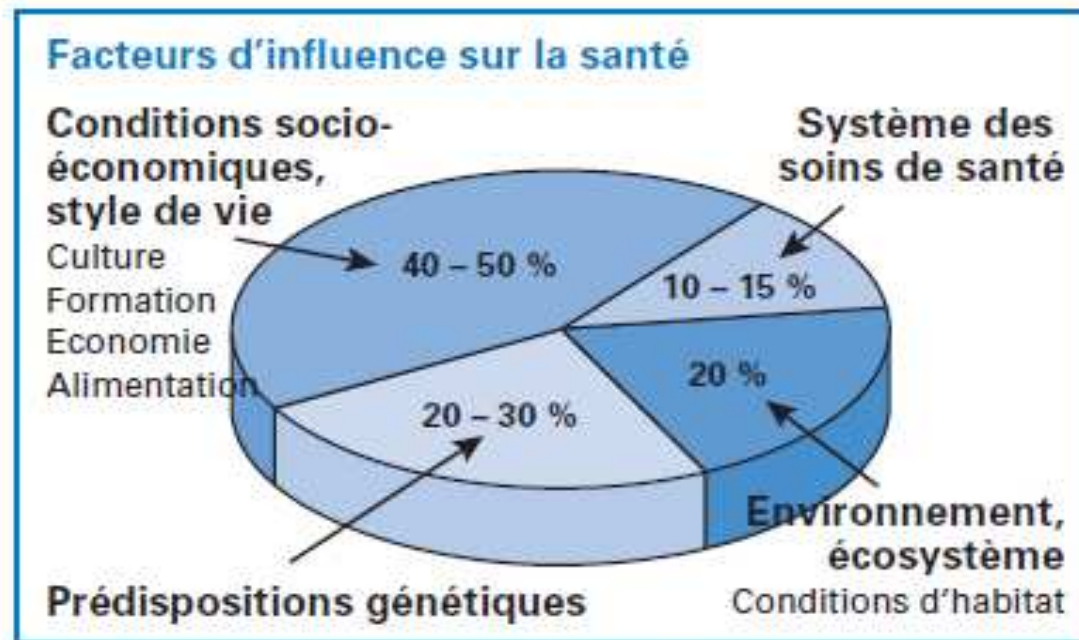
Le 10 novembre 2016



**Hospice général**  
Institution genevoise d'action sociale

## Comment s'inscrit la santé dans le travail social?

### Les déterminants sociaux de la santé



*Facteurs d'influence sur la santé selon le Professeur François van der Linde.*

## Comment s'inscrit la santé dans le travail social ?

---

### Charte institutionnelle

- Mission

L'HG vise à tisser ou restaurer des liens sociaux entre les personnes à l'écart de la collectivité et la communauté.

Pour ce faire, elle agit sur :

- Les ressources économiques
- Les potentialités de la personne (formation, confiance en soi)
- Le réseau de relations sociales

→ **liberté, responsabilité, autonomie et maîtrise de leur vie.**

## Comment s'inscrit la santé dans le travail social ?

---

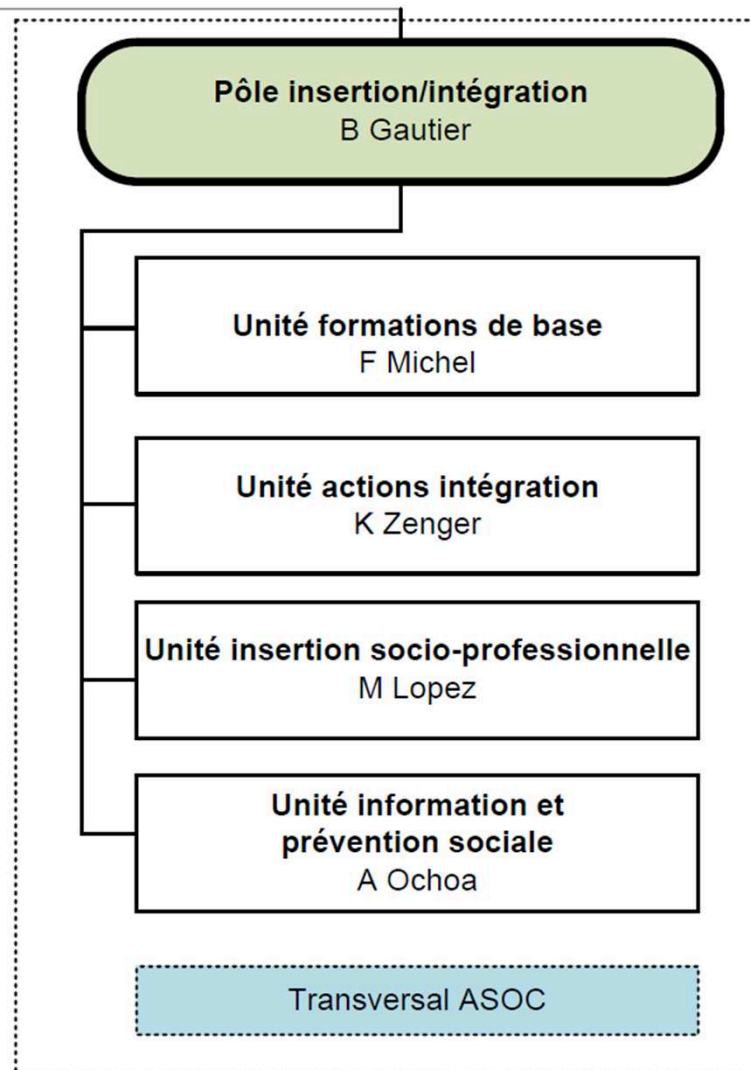
→ Les usagers affectés par des problèmes de santé bénéficient du soutien de l'Hospice général grâce à la coopération qu'il développe avec d'autres acteurs institutionnels.

→ Une approche commune est développée au sein de l'institution, par la mise en place en 2013, d'un **pôle santé** qui répond tout aussi bien aux usagers de l'aide aux migrants qu'à ceux de l'aide sociale.

## Pôle santé - Organigramme



Hospice général  
Institution genevoise d'action sociale



## Pôle santé - Missions

---

- Soutenir et orienter les assistants sociaux dans la prise en charge des personnes atteintes dans leur santé (atelier, tours de portefeuille).
- Coordonner et/ou mettre en place des mesures à l'attention des personnes en souffrance psychologique.
- Etre à la disposition des partenaires du réseau de santé comme interlocuteur privilégié.
- Faire circuler l'information au sein de l'Hospice général et relayer celle provenant, ou à destination de services spécialisés extérieurs à l'institution.
- Susciter des échanges entre les travailleurs sociaux.



## Pôle santé - Missions

Soutenir et orienter les collaborateurs AMIG/ASOC dans la prise en charge des personnes atteintes dans leur santé		Coordonner et/ou mettre en place des mesures à l'attention des personnes en souffrance psychologique	
Gérer des mesures à l'attention des bénéficiaires		Etre à la disposition des partenaires du réseau de santé comme interlocuteur privilégié	
		Collaborer avec les institutions et associations du réseau psycho-social	
Mettre à disposition des documents internes en lien avec la thématique de la santé psychique			
Contact direct par mail ou par téléphone avec les coordinatrices santé-social pour échanger sur des situations particulières	Atelier d'expression créatrice	Hôpitaux universitaires de Genève (HUG)	Brochure - L'accompagnement des personnes atteintes dans leur santé psychique
Tour de portefeuille en collaboration avec l'UISP	Renforcement du mental par le physique	Séjours en établissement thérapeutique	Principes d'action AMIG-ASOC relatif à l'accompagnement des personnes atteintes dans leurs santé psychique
Atelier en collaboration avec l'Unité de psychiatrie du jeune adulte (UPJA)	Théâtre du vécu	Addictions	Annuaire du réseau psycho-social
	Médecin-conseil	Argos	
	Pact'Emploi	Appartenances	
	Trajectoires	Psytrialogue	
	Pluriels	aiRe d'ados	
	Arc@Bulles	Contrepoids	