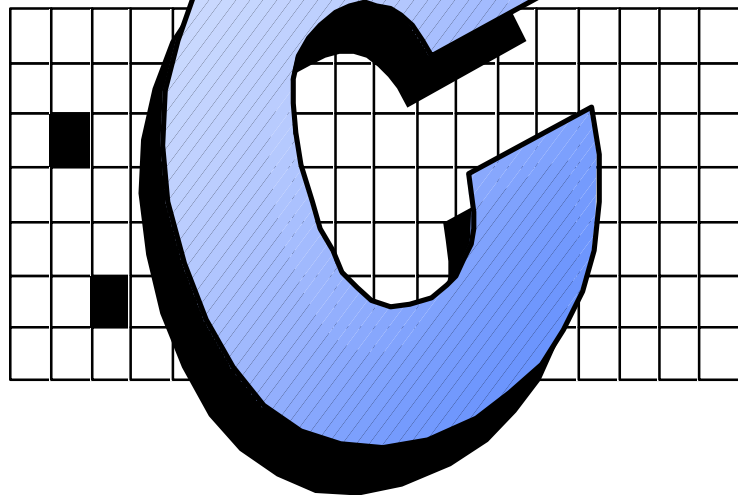




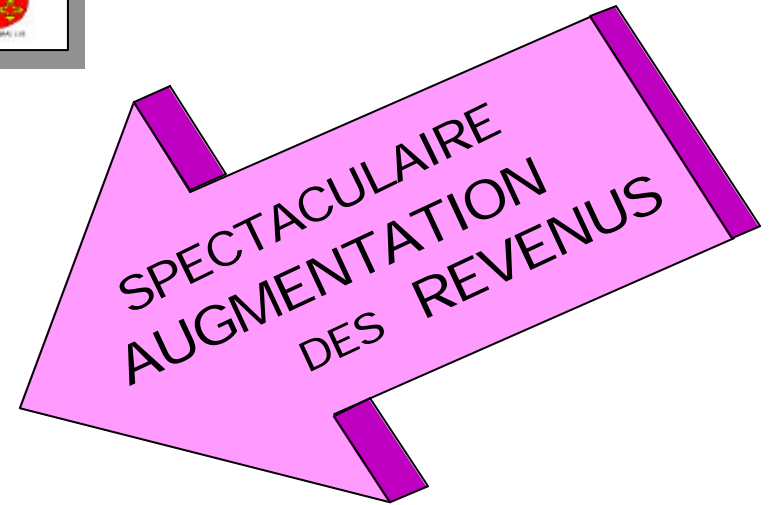
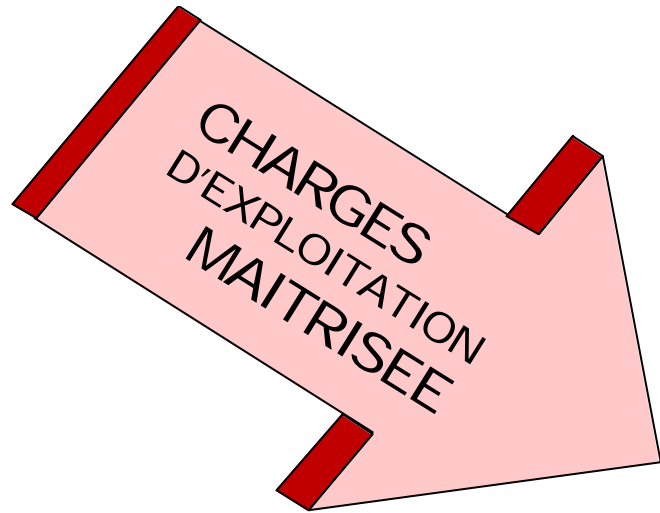
République et Canton de Genève
Département des finances



Présentation Compte 1999

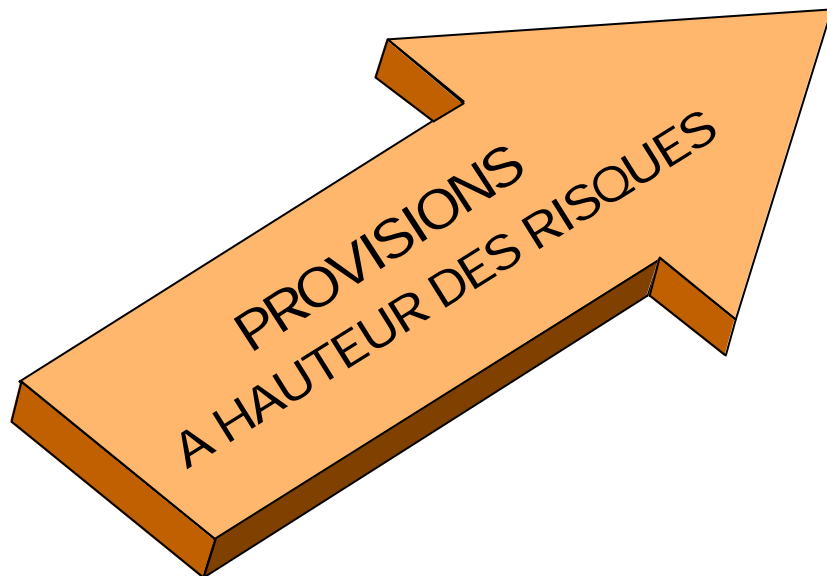
30 mars 2000

COMPTE 1999



ENFIN

L'EQUILIBRE !





Bénéfice avant provisions, transitoires et correctifs	302.0	
Provisions et dissolutions de provisions	261.3	-45.8
Provisions AFC	176.0	
Dissolution provision AFC		-25.8
Dissolutions provisions services N.P.M.		-1.7
Provisions SCARPA et services DIP	2.8	
Dissolution provision SCARPA et construction pour saisonniers		-5.3
Provision Police & Champ-Dollon	15.5	
Dissolution provision Police & Champ-Dollon		-13.0
Provision BCGe	40.0	
Provision Fondation Cité Nouvelle	17.0	
Provision personnel	10.0	
Correctif, transitoires, autres	80.9	
Successions, passage du principe de caisse au principe d'échéance	33.0	
Irrécouvrables SAA	10.0	
Transitoires DASS	23.4	
Boni services N.P.M.	3.5	
Report de crédits des dépenses générales	11.0	(23,7 cumul 98-99)
BENEFICE FINAL	5.6	



Montants en millions de francs, sans imputations internes
Les arrondis peuvent modifier légèrement les totaux.

Compte 1997	Compte 1998	COMPTE 1999	BUDGET 1999	Ecart C99/B99	Ecart C99/C98
----------------	----------------	------------------------	------------------------	--------------------------	--------------------------

FONCTIONNEMENT : TABLEAU RECAPITULATIF

Charges d'exploitation	-Charges de personnel sans occupations temporaires -Dépenses générales	1'787.3	1'847.3	1'820.4	1'861.8	-41.4	- 2.2%	-26.9	- 1.5%
Amortissements, provisions, irrecouvrables et intérêts passifs		809.3	897.1	947.5	881.9	+65.6	+ 7.4%	+50.5	+ 5.6%
Dépenses sociales		940.3	985.7	1'082.2	1'094.4	-12.2	- 1.1%	+96.5	+ 9.8%
Quelques dotations		1'162.9	1'170.2	1'216.7	1'216.7	-0.0	- 0.0%	+46.5	+ 4.0%
Parts et péréquations		234.0	230.8	252.3	230.7	+21.7	+ 9.4%	+21.6	+ 9.3%
Autres charges		135.0	129.9	146.0	136.2	+9.8	+ 7.2%	+16.1	+ 12.4%
CHARGES TOTALES		5'068.8	5'261.0	5'465.1	5'421.6	+43.5	+ 0.8%	+204.1	+ 3.9%
REVENUS TOTAUX		4'489.3	4'893.9	5'470.7	5'052.1	+418.6	+ 8.3%	+576.8	+ 11.8%
DEFICIT / BONI		-579.6	-367.1	+5.6	-369.5	+375.1	- 101.5%	+372.6	- 101.5%



Charges de fonctionnement

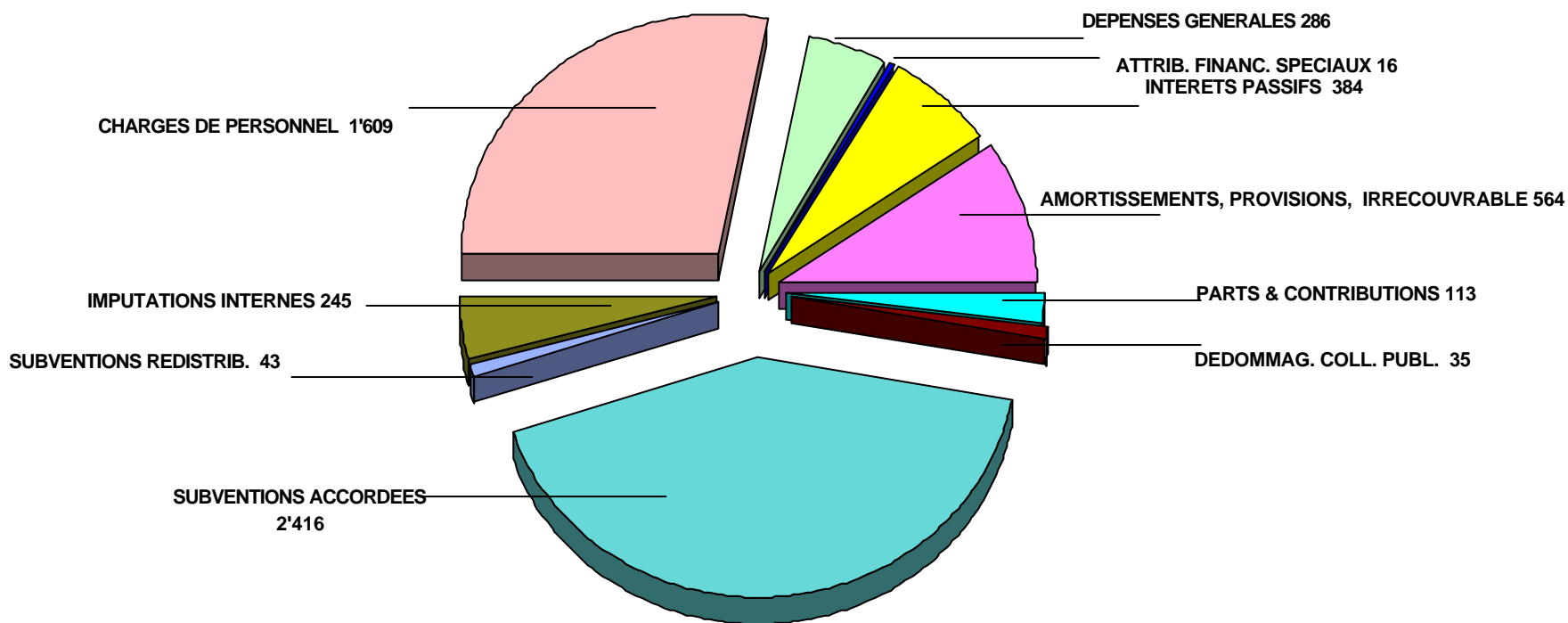
Répartition par nature à deux positions

(sans les imputations internes)

Nature	Libellés	Compte 1998		Budget 1999		Compte 1999	
		en mios de F	en %	en mios de F	en %	en mios de F	en %
30	CHARGES DE PERSONNEL	1'597.1	30.4%	1'643.9	30.3%	1'609.2	29.4%
31	DEPENSES GENERALES	288.3	5.5%	289.2	5.3%	285.6	5.2%
32	INTERETS PASSIFS	415.1	7.9%	426.3	7.9%	383.9	7.0%
33	AMORTISSEMENTS, PROVISIONS, IRRECOUVRABLES	482.1	9.2%	455.6	8.4%	563.7	10.3%
34	PARTS ET CONTRIBUTIONS	111.4	2.1%	111.9	2.1%	112.9	2.1%
35	DEDOMMAGEMENTS A DES COLLECTIVITES PUBLIQUES	34.1	0.6%	35.1	0.6%	34.9	0.6%
36	SUBVENTIONS ACCORDEES	2'276.4	43.3%	2'413.8	44.5%	2'415.9	44.2%
37	SUBVENTIONS REDISTRIBUEES	42.8	0.8%	40.1	0.7%	43.3	0.8%
38	FINANCEMENTS SPECIAUX	13.6	0.3%	5.7	0.1%	15.8	0.3%
3	TOTAL DES CHARGES	5'261.0	100%	5'421.6	100%	5'465.1	100%

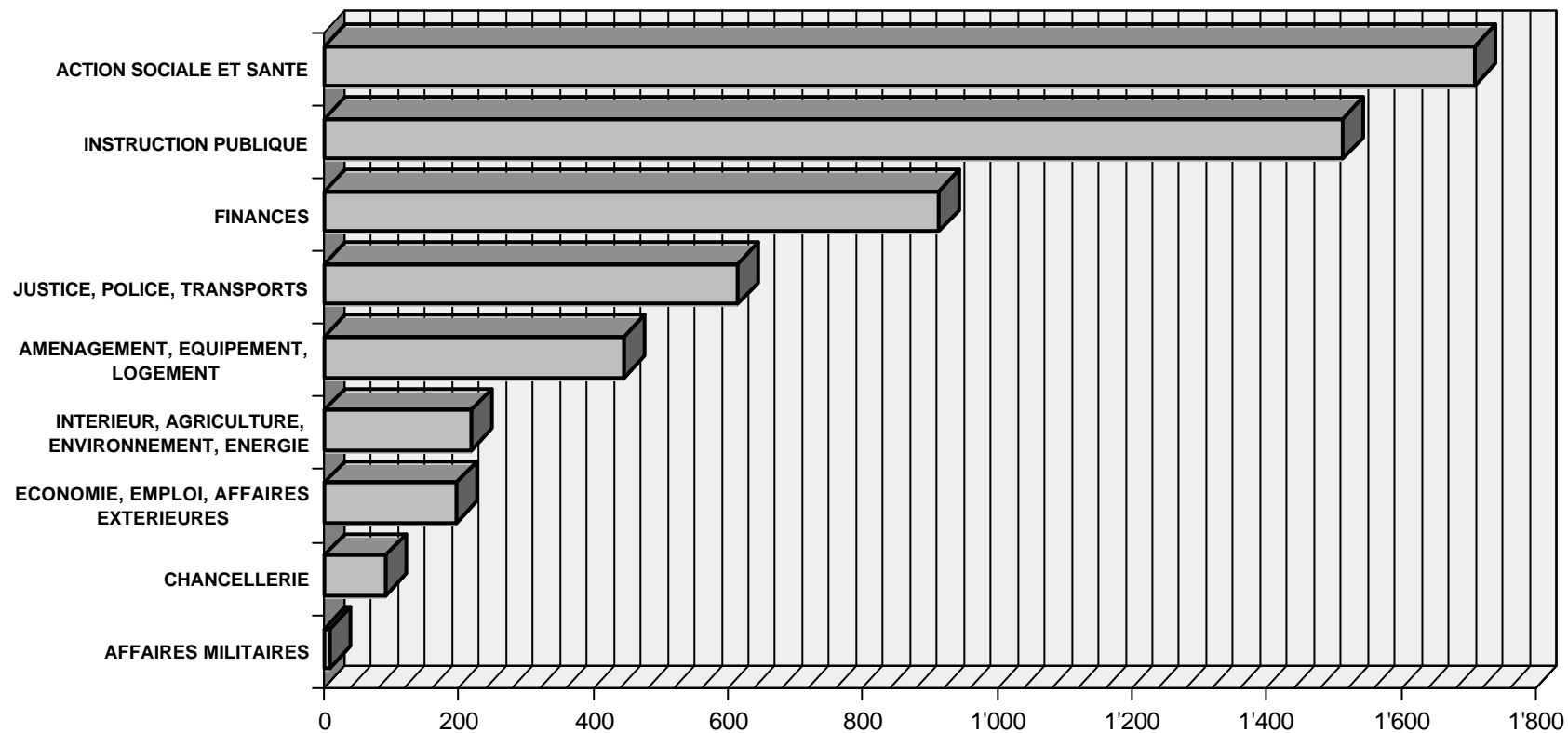


CHARGES PAR NATURES
(en millions de F)





CHARGES PAR DEPARTEMENT





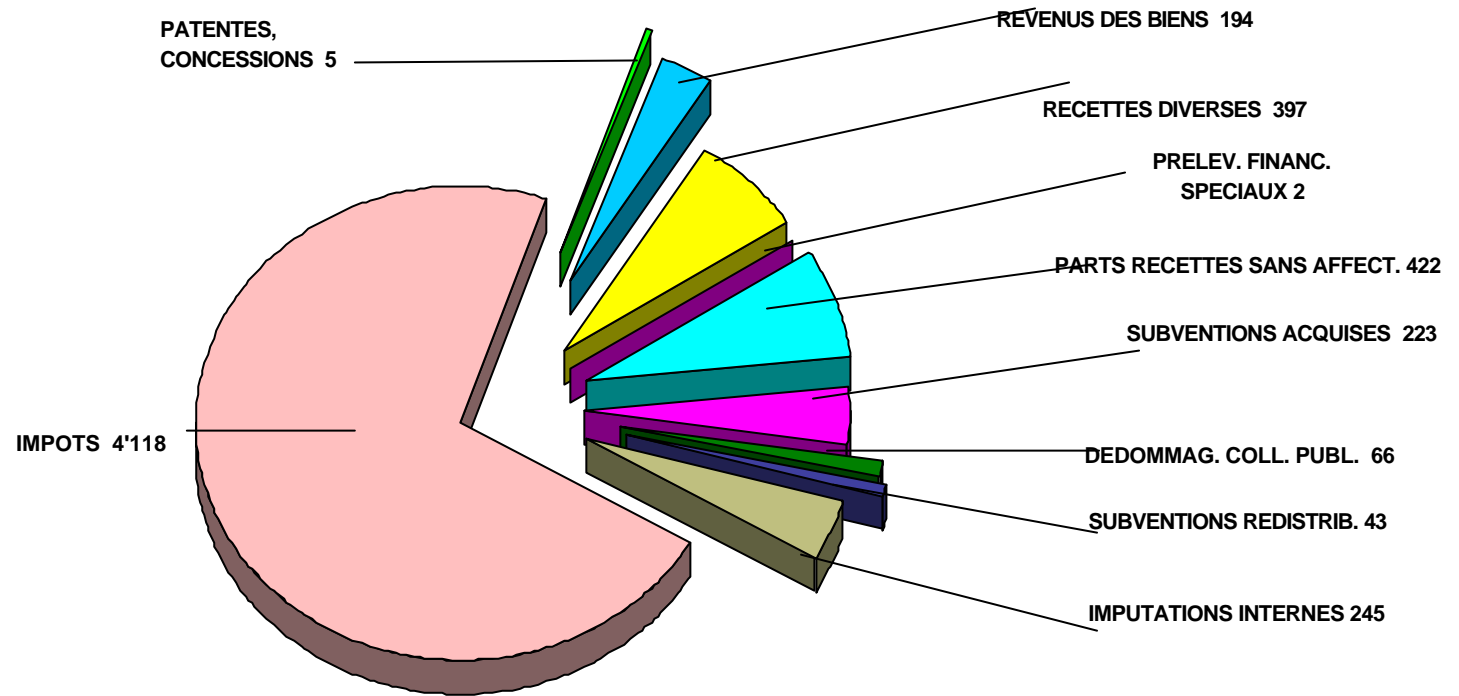
Revenus de fonctionnement Répartition par nature à deux positions

(sans les imputations internes)

Nature	Libellés	Compte 1998		Budget 1999		Compte 1999	
		en mios de F	en %	en mios de F	en %	en mios de F	en %
40	IMPOTS	3'562.4	72.8%	3'796.5	75.1%	4'118.0	75.3%
41	PATENTES, CONCESSIONS	5.2	0.1%	4.9	0.1%	5.2	0.1%
42	REVENUS DES BIENS	212.8	4.3%	221.0	4.4%	194.5	3.6%
43	RECETTES DIVERSES	363.3	7.4%	324.6	6.4%	397.2	7.3%
44	PARTS A DES RECETTES SANS AFFECTATION	384.6	7.9%	374.9	7.4%	422.0	7.7%
45	DEDOMMAGEMENTS DE COLLECTIVITES PUBLIQUES	59.6	1.2%	64.7	1.3%	65.9	1.2%
46	SUBVENTIONS ACQUISES	261.7	5.3%	224.2	4.4%	223.2	4.1%
47	SUBVENTIONS A REDISTRIBUER	42.8	0.9%	40.1	0.8%	43.3	0.8%
48	PRELEVEMENTS SUR LES FINANCEMENTS SPECIAUX	1.5	0.0%	1.4	0.0%	1.5	0.0%
4	TOTAL DES REVENUS	4'893.8	100%	5'052.1	100%	5'470.7	100%

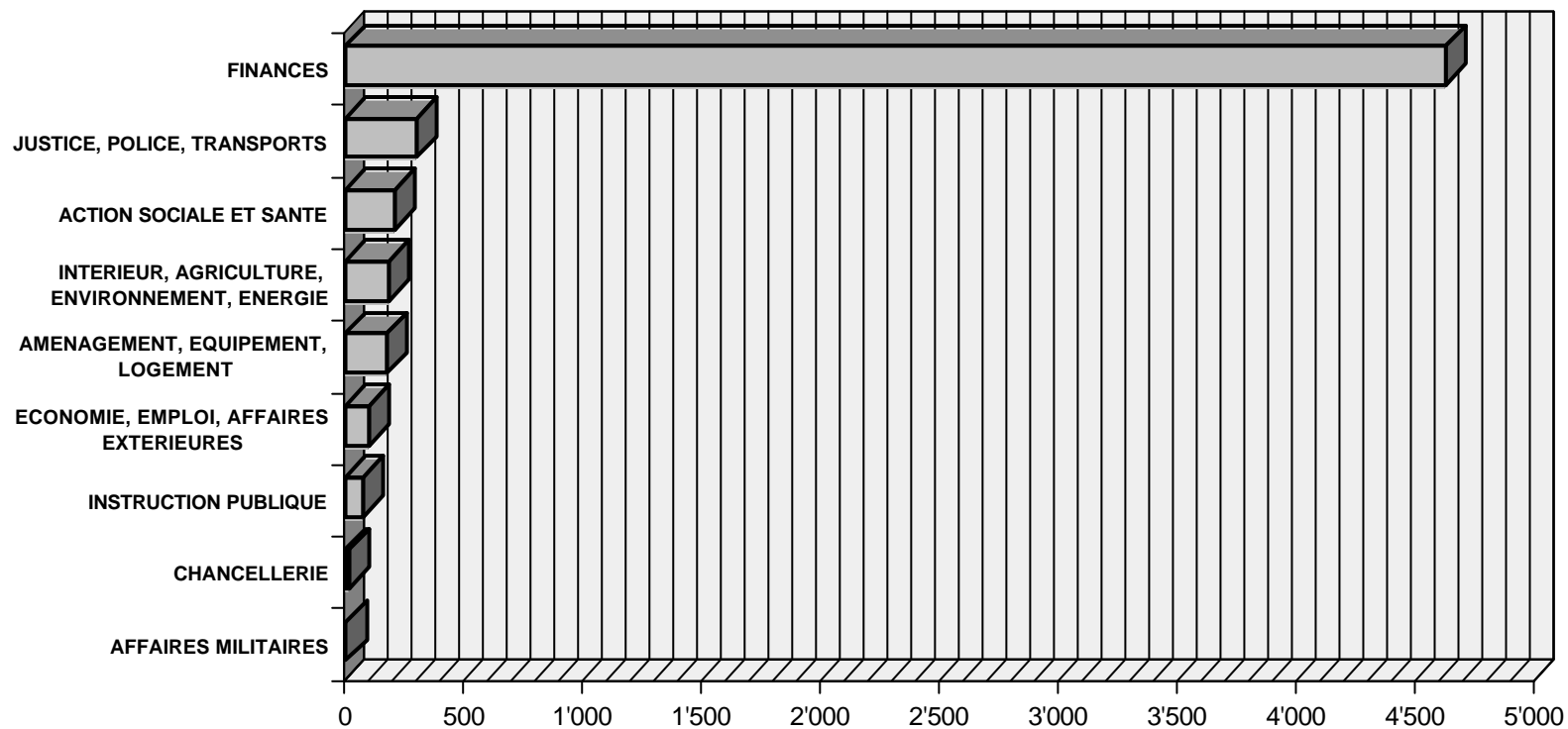


REVENUS PAR NATURES
(en millions de F)





REVENUS PAR DEPARTEMENT





Montants en millions de francs, sans imputations internes
Les arrondis peuvent modifier légèrement les totaux.

Compte 1997	Compte 1998	COMPTE 1999	BUDGET 1999	Ecart C99/B99	Ecart C99/C98
----------------	----------------	------------------------	------------------------	--------------------------	--------------------------

INVESTISSEMENTS

INVESTISSEMENTS D'INFRASTRUCTURE	375.6	360.4	329.1	375.5	-46.4	- 12.3%	-31.3	- 8.7%
dont bonus à la rénovation	0.0	4.0	3.6	7.0	-3.4	- 48.0%	-0.4	- 9.1%
Recettes d'investissements d'infrastructure	61.4	53.2	36.5	33.0	3.5	+ 10.5%	-16.7	- 31.3%
Investissements nets d'infrastructure avant transfert du PA au PF	314.2	307.2	292.6	342.5	-49.8	- 14.6%	-14.6	- 4.8%
Transferts du PA au PF à la valeur comptable	0.0	31.5	0.0	0.0	0.0	+ 0.0%	-31.5	- 100.0%
INVESTISSEMENTS NETS D'INFRASTRUCTURE	314.2	275.8	292.6	342.5	-49.8	- 14.6%	16.9	+ 6.1%
Autres dépenses à porter à l'actif (Start PME, Fonds énergies renouvelables, etc.)	16.9	35.1	35.1	40.0	-4.9	- 12.4%	-0.1	- 0.2%
Prêts et participations permanentes (Prêts à l'assurance-chômage)	66.9	85.4	0.0	50.0	-50.0	- 100.0%	-85.4	- 100.0%
Remboursement des prêts et participations permanentes (Remboursement des prêts par l'assurance-chômage)	0.0	119.0	38.9	50.0	-11.1	- 22.3%	-80.2	- 67.4%
INVESTISSEMENTS NETS	398.0	277.3	288.8	382.5	-93.6	- 24.5%	11.6	+ 4.2%



Montants en millions de francs, sans imputations internes
Les arrondis peuvent modifier légèrement les totaux.

Compte 1997	Compte 1998	COMPTE 1999	BUDGET 1999	Ecart C99/B99	Ecart C99/C98
----------------	----------------	----------------	----------------	------------------	------------------

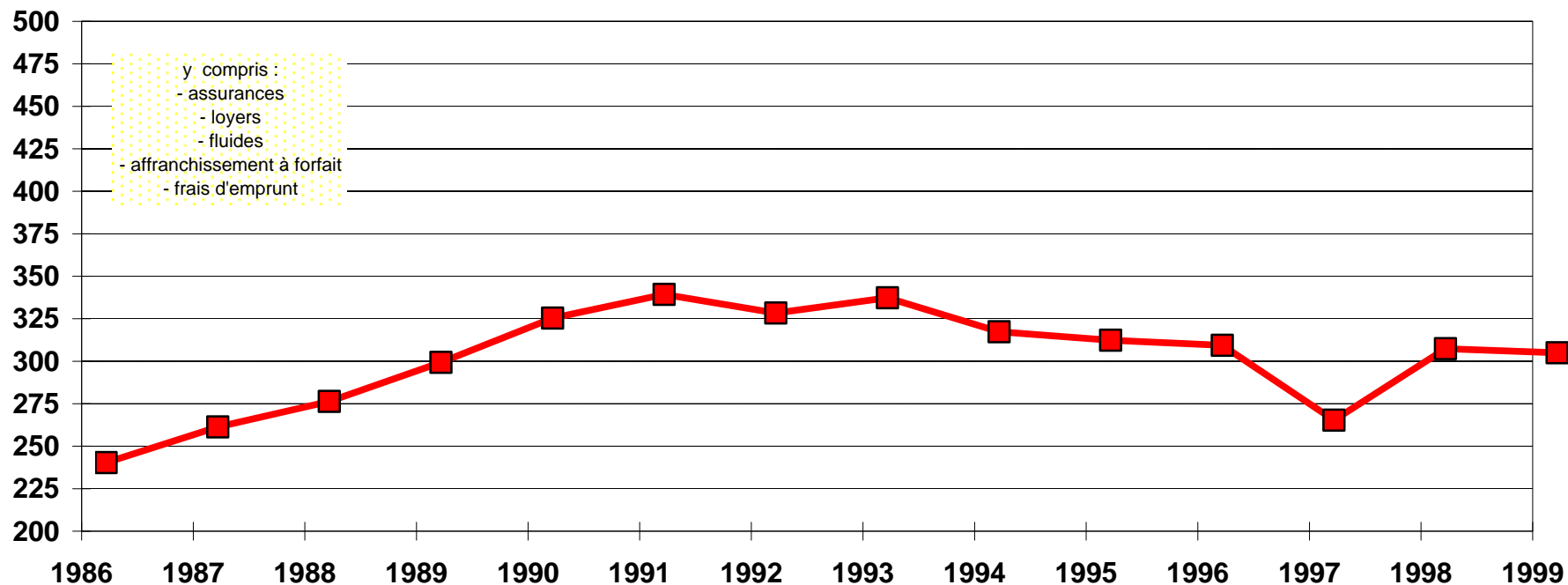
CHARGES D'EXPLOITATION

Charges de personnel sans occupations temporaires	1'541.2	1'559.0	1'534.8	1'572.6	-37.8	- 2.4%	-24.2	- 1.6%
Dépenses générales	246.1	¹⁾ 288.3	¹⁾ 285.6	¹⁾ 289.2	-3.6	- 1.3%	-2.7	- 0.9%
CHARGES D'EXPLOITATION SANS OCCUPATIONS TEMPORAIRES	1'787.3	1'847.3	1'820.4	1'861.8	-41.4	- 2.2%	-26.9	- 1.5%
occupations temporaires pour chômeurs (part au compte de fonctionnement)	37.5	38.1	74.4	71.3	+3.1	+ 4.3%	+36.3	+ 95.1%
occupations temporaires pour chômeurs (part au compte d'investissement)	16.9	20.1	0.0	0.0	+0.0	+ 0.0%	-20.1	- 100.0%
CHARGES D'EXPLOITATION AVEC OCCUPATIONS TEMPORAIRES	1'841.7	1'905.5	1'894.8	1'933.1	-38.4	- 2.0%	-10.7	- 0.6%

1) Avec reports de crédits



EVOLUTION DES DEPENSES GENERALES DE 1986 A 1999



Report de crédits fin 1994 : 18,5 mios

Report de crédits fin 1995 : 33,5 mios

Report de crédits fin 1996 : 23,7 mios

ECONOMIE GLOBALE FIN 1997 : 18,2 MIOS

Report de crédits fin 1998 : 12,7 mios

Report de crédits fin 1999 : 23,7 mios (11 mios de 99 + 12,7 mios de 98)



Montants en millions de francs, sans imputations internes
Les arrondis peuvent modifier légèrement les totaux.

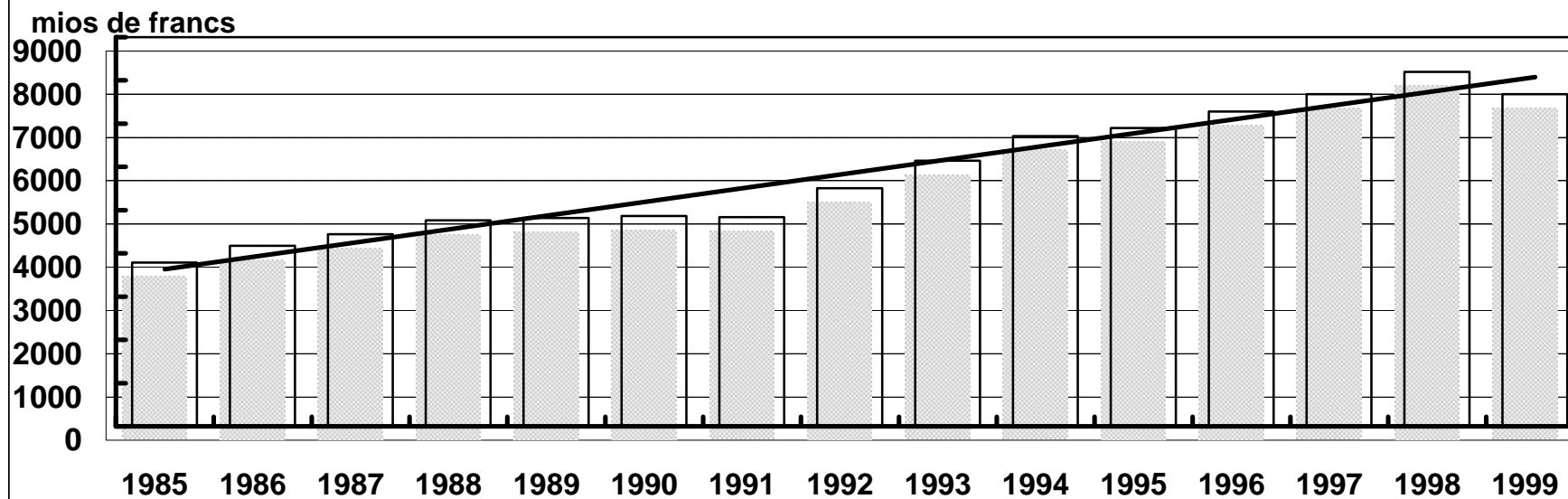
Compte 1997	Compte 1998	COMPTE 1999	BUDGET 1999	Ecart C99/B99		Ecart C99/C98	
----------------	----------------	----------------	----------------	------------------	--	------------------	--

AMORTISSEMENTS, INTÉRÊTS PASSIFS, DETTE

AMORTISSEMENTS ET INTERETS PASSIFS	809.3	897.1	947.5	881.9	+65.6	+ 7.4%	+50.5	+ 5.6%
Amortissements, provisions, irrécouvrables {33}	364.1	482.0	563.7	455.6	+108.1	+ 23.7%	+81.7	+ 17.0%
Patrimoine financier	1.5	38.4	0.0	0.0	+0.0	+ 0.0%	-38.4	- 100.0%
Patrimoine administratif	313.5	307.4	221.9	226.2	-4.4	- 1.9%	-85.6	- 27.8%
Réduction des amortissements	-108.3	-102.6	0.0	0.0	+0.0	+ 0.0%	+102.6	- 100.0%
Provisions	68.0	85.2	261.3	158.9	+102.4	+ 64.5%	+176.1	+ 206.7%
Créances irrécouvrables	89.5	153.6	80.5	70.5	+10.0	+ 14.2%	-73.1	- 47.6%
Intérêts passifs {32}	445.2	415.1	383.9	426.3	-42.4	- 10.0%	-31.2	- 7.5%
Dettes (en milliards de F)								
Dettes publiques	9.6	10.2	9.6	10.4	-0.8	- 7.9%	-0.5	- 5.2%
Coût moyen de la dette	4.6%	4.3%	4.0%					



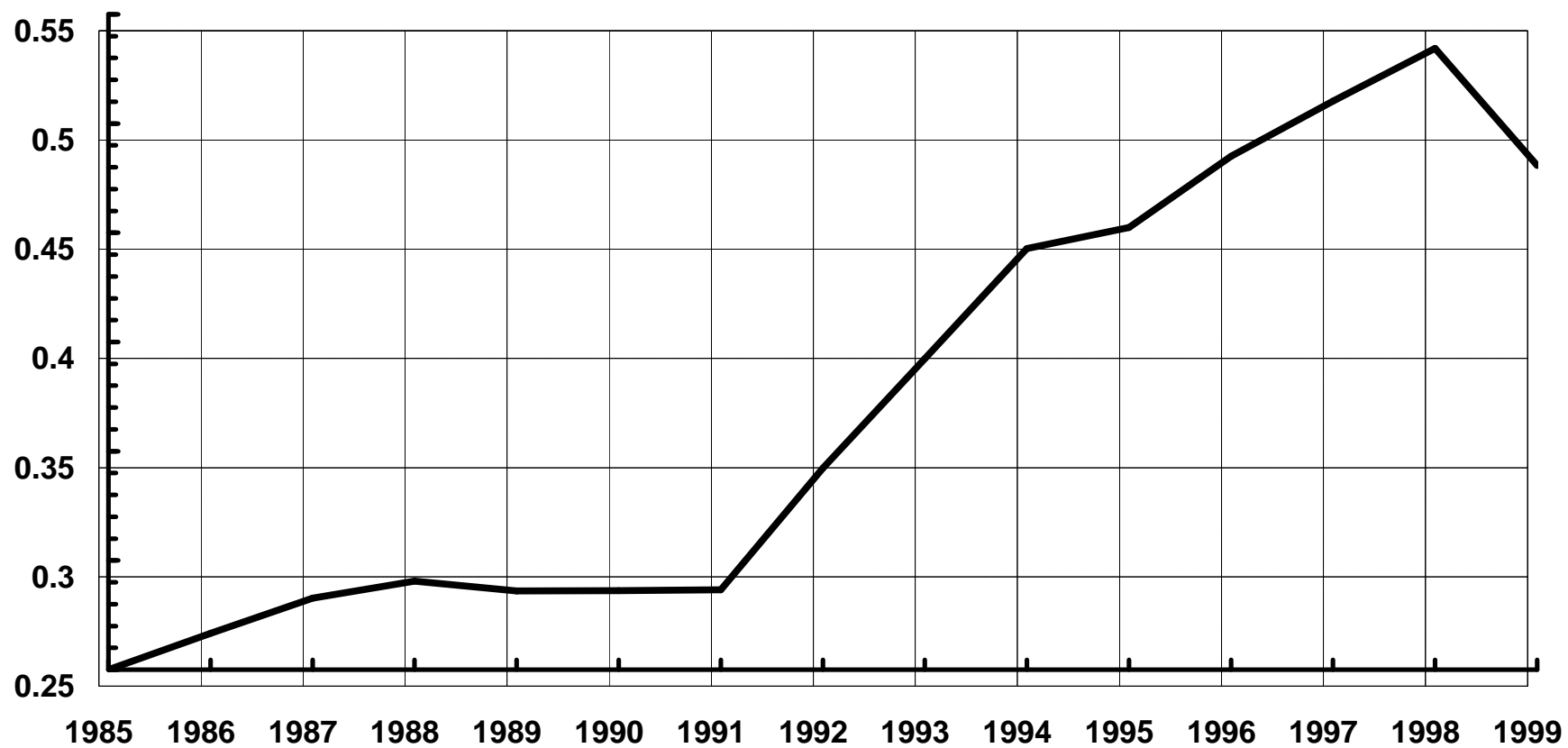
Evolution du niveau de la dette brute (francs constants de 1985)



La dette brute est calculée selon recommandation des trois experts mandatés par le Conseil d'Etat



Ratio *dette brute* / *revenu cantonal genevois* de 1985 à 1999



La dette brute est calculée selon recommandation des trois experts mandatés par le Conseil d'Etat



Montants en millions de francs, sans imputations internes
Les arrondis peuvent modifier légèrement les totaux.

Compte 1997	Compte 1998	COMPTE 1999	BUDGET 1999	Ecart C99/B99	Ecart C99/C98
----------------	----------------	----------------	----------------	------------------	------------------

PRESTATIONS SOCIALES

DEPENSES SOCIALES	940.3	985.7	1'082.2	1'094.4	-12.2	- 1.1%	+96.5	+ 9.8%
Part cantonale à l'AVS-AI	120.4	125.5	140.6	129.0	+11.6	+ 9.0%	+15.1	+ 12.0%
Allocations personnes âgées	292.9	319.1	336.3	345.1	-8.8	- 2.6%	+17.2	+ 5.4%
Assistance médicale	36.3	49.7	57.4	61.1	-3.7	- 6.0%	+7.7	+ 15.5%
Aide à domicile	63.2	65.5	66.1	66.2	-0.1	- 0.2%	+0.6	+ 0.9%
Assurance-maladie	181.0	183.3	203.8	204.1	-0.3	- 0.1%	+20.5	+ 11.2%
Logement social	85.9	93.2	79.1	93.4	-14.2	- 15.3%	-14.1	- 15.1%
Aide sociale (Hospice général)	96.8	90.8	108.7	101.8	+6.9	+ 6.8%	+17.9	+ 19.7%
TOTAL SUBVENTIONS A CARACTERE SOCIAL	876.4	927.1	992.0	1'000.6	-8.6	- 0.9%	+64.9	+ 7.0%
Efforts liés au chômage *	63.9	58.7	90.2	93.8	-3.6	- 3.8%	+31.6	+ 53.8%
(Investissements liés au chômage)	(+16.9)	(+20.1)	(+0.0)	(+0.0)	(+0.0)	+ 0.0%	(-20.1)	- 100.0%
(Coût total du chômage, y.c. ch. exploit. O.C.E. et RMCAS)	(+134.0)	(+165.5)	(+157.0)	(+163.2)	(-6.2)	- 3.8%	(-8.5)	- 5.1%

* Natures 308 et 366 du DEEE



Montants en millions de francs, sans imputations internes
Les arrondis peuvent modifier légèrement les totaux.

Compte 1997	Compte 1998	COMPTE 1999	BUDGET 1999	Ecart C99/B99	Ecart C99/C98
----------------	----------------	----------------	----------------	------------------	------------------

DOTATIONS

QUELQUES DOTATIONS	1'162.9	1'170.2	1'216.7	1'216.7	0.0	- 0.0%	46.5	+ 4.0%
Hôpitaux	601.9	608.4	624.8	624.8	0.0	+ 0.0%	16.5	+ 2.7%
Transports publics	102.0	102.0	106.2	106.0	0.2	+ 0.2%	4.2	+ 4.1%
EPSE, CIP-CRPH	13.4	13.7	14.4	14.4	0.0	+ 0.0%	0.7	+ 4.7%
Clair-Bois, Ensemble, Foyer-Handicap, Transport-Handicap	14.5	14.6	14.9	14.9	0.0	+ 0.0%	0.3	+ 1.8%
Enseignement	317.4	315.7	341.3	341.2	0.1	+ 0.0%	25.6	+ 8.1%
Jeunesse (GIAP, Centres de loisirs, ...)	27.6	27.1	27.3	27.5	-0.2	- 0.9%	0.2	+ 0.6%
Enseignement musical	31.2	32.1	32.4	32.4	0.0	+ 0.0%	0.3	+ 1.1%
Culture	16.6	16.4	16.0	16.2	-0.2	- 1.2%	-0.4	- 2.6%
Allocations d'études et d'apprentissage	38.1	40.2	39.4	39.2	0.1	+ 0.4%	-0.8	- 2.1%



Montants en millions de francs, sans imputations internes
Les arrondis peuvent modifier légèrement les totaux.

Compte 1997	Compte 1998	COMPTE 1999	BUDGET 1999	Ecart C99/B99	Ecart C99/C98
----------------	----------------	----------------	----------------	------------------	------------------

PARTS ET PEREQUATION (CHARGES)

PARTS ET PEREQUATION	234.0	230.8	252.3	230.7	21.7	+ 9.4%	21.6	+ 9.3%
Versement au fonds de péréquation intercantonale	123.1	119.3	139.5	118.7	20.7	+ 17.4%	20.1	+ 16.9%
Compensation aux communes frontalières françaises	88.6	88.1	91.5	88.6	2.9	+ 3.3%	3.4	+ 3.8%
Autres contributions *	22.3	23.3	21.4	23.3	-2.0	- 8.4%	-1.9	- 8.3%

* Part au fonds d'équipement communal, etc.



Montants en millions de francs, sans imputations internes
Les arrondis peuvent modifier légèrement les totaux.

Compte 1997	Compte 1998	COMPTE 1999	BUDGET 1999	Ecart C99/B99	Ecart C99/C98
----------------	----------------	----------------	----------------	------------------	------------------

REVENUS								
REVENUS TOTAUX	4'489.3	4'893.9	5'470.7	5'052.1	418.6	+ 8.3%	576.8	+ 11.8%
Recettes fiscales	3'300.3	3'562.4	4'118.0	3'796.5	321.5	+ 8.5%	555.6	+ 15.6%
Impôts ordinaires	2'883.6	3'104.9	3'384.1	3'147.0	237.0	+ 7.5%	279.1	+ 9.0%
Impôts personnes physiques	2'310.0	2'459.4	2'553.8	2'483.5	70.3	+ 2.8%	94.4	+ 3.8%
Impôts des sociétés	573.5	645.5	830.2	663.5	166.7	+ 25.1%	184.7	+ 28.6%
Impôts spéciaux	416.7	457.5	733.9	649.4	84.5	+ 13.0%	276.5	+ 60.4%
Impôts fonciers	87.3	87.4	91.4	88.0	3.4	+ 3.9%	3.9	+ 4.5%
Impôts spéciaux	9.4	12.3	10.6	11.7	-1.1	- 9.4%	-1.7	- 14.2%
Enregistrement	138.7	147.7	215.3	147.7	67.6	+ 45.8%	67.6	+ 45.8%
Successions	97.6	125.1	330.2	316.9	13.3	+ 4.2%	205.1	+ 163.9%
Autres impôts	83.7	84.9	86.5	85.2	1.3	+ 1.6%	1.6	+ 1.9%



IMPOTS	C 94	C 95	Ecart	C 96	Ecart	C 97	Ecart	C-98	Ecart	B 99	C-99	Ecart 99/98		Ecart C99-B99	
			95/94		96/95		97/96		98/97		Prov. 28-2-00	Mios	En %	Mios	En %
<i>Impôt sur le revenu des Pers. physiques</i>	2'046.1	2'081.9	1.7%	2'037.2	-2.1%	2'066.7	1.4%	2'188.6	5.9%	2'211.7	2'267.7	79.2	3.6%	56.0	2.5%
<i>Impôt sur la fortune des Pers. Physiques</i>	209.8	206.9	-1.4%	214.2	3.5%	237.8	11.0%	265.3	11.6%	266.3	280.4	15.1	5.7%	14.1	5.3%
<i>Taxe personnelle</i>	5.3	5.2	-1.9%	5.3	1.9%	5.5	3.8%	5.6	1.1%	5.5	5.7	0.1	1.9%	0.2	3.0%
IMPOTS SUR LE REVENU & FORTUNE DES PERS. PHYSIQUES	2'261.2	2'294.0	1.5%	2'256.8	-1.6%	2'310.0	2.4%	2'459.4	6.5%	2'483.5	2'553.8	94.4	3.8%	70.3	2.8%
<i>Impôt sur le bénéfice</i>	488.3	462.8	-5.2%	457.3	-1.2%	455.4	-0.4%	524.3	15.1%	552.5	700.0	175.7	33.5%	147.5	26.7%
<i>Impôt sur le capital</i>	129.1	137.7	6.7%	163.5	18.7%	118.1	-27.8%	121.2	2.7%	111.1	130.3	9.0	7.4%	19.2	17.3%
IMPÔTS SUR BENEFICE & CAPITAL DES PERS. MORALES	617.4	600.5	-2.7%	620.8	3.4%	573.5	-7.6%	645.5	12.6%	663.5	830.2	184.7	28.6%	166.7	25.1%
TOTAL IMPÔTS ORDINAIRES	2'878.6	2'894.5	0.6%	2'877.6	-0.6%	2'883.6	0.2%	3'104.9	7.7%	3'147.0	3'384.1	279.1	9.0%	237.0	7.5%
IMPÔTS FONCIERS	80.1	89.2	11.4%	87.6	-1.8%	87.3	-0.3%	87.4	0.1%	88.0	91.4	3.9	4.5%	3.4	3.9%
IMPÔTS SPECIAUX	23.0	12.6	-45.2%	12.5	-0.8%	9.4	-24.8%	12.3	31.0%	11.7	10.6	-1.7	-14.2%	-1.1	-9.4%
PRODUIT ENREGISTR. & TIMBRE	96.3	93.4	-3.0%	112.6	20.6%	138.7	23.2%	147.7	6.5%	147.7	215.3	67.6	45.8%	67.6	45.8%
PRODUIT DES SUCCESSIONS	122.8	156.5	27.4%	121.7	-22.2%	97.6	-19.8%	125.1	28.2%	316.9	330.2	205.1	163.9%	13.3	4.2%
AUTRES IMPÔTS CANTONAUX	81.4	82.4	1.2%	80.9	-1.8%	83.7	3.5%	84.9	1.4%	85.2	86.5	1.6	1.9%	1.3	1.6%
TOTAUX IMPÔTS	3'282.2	3'328.7	1.4%	3'292.9	-1.1%	3'300.3	0.2%	3'562.4	7.9%	3'796.5	4'118.0	555.6	15.6%	321.5	8.5%



Montants en millions de francs, sans imputations internes
Les arrondis peuvent modifier légèrement les totaux.

Compte 1997	Compte 1998	COMPTE 1999	BUDGET 1999	Ecart C99/B99	Ecart C99/C98
----------------	----------------	----------------	----------------	------------------	------------------

PATENTES, REVENUS DES BIENS ET RECETTES DIVERSES

TAXES ET REVENUS DES BIENS	512.5	581.3	596.8	550.4	46.4	+ 8.4%	15.5	+ 2.7%
Patentes, concessions	4.7	5.2	5.2	4.9	0.3	+ 6.6%	0.0	+ 0.4%
Revenus des biens	205.1	212.8	194.5	221.0	-26.5	- 12.0%	-18.3	- 8.6%
Recettes diverses	302.8	363.3	397.2	324.6	72.6	+ 22.4%	33.9	+ 9.3%



Montants en millions de francs, sans imputations internes
Les arrondis peuvent modifier légèrement les totaux.

Compte 1997	Compte 1998	COMPTE 1999	BUDGET 1999	Ecart C99/B99	Ecart C99/C98
----------------	----------------	----------------	----------------	------------------	------------------

PARTS A DES RECETTES ET SUBVENTIONS

SUBVENTIONS ET PARTS	676.5	750.2	755.9	705.3	50.6	+ 7.2%	5.7	+ 0.8%
Part à l'I.F.D.	287.7	278.6	320.8	274.0	46.8	+ 17.1%	42.2	+ 15.2%
Part des communes genevoises à la compensation frontalière et autres parts	22.4	22.0	22.9	22.2	0.7	+ 3.2%	0.8	+ 3.8%
BNS, fonds de péréquation, impôts anticipés et taxe militaire	54.0	84.0	78.3	78.8	-0.4	- 0.6%	-5.7	- 6.8%
Dédommagements	59.0	59.7	65.9	64.7	1.2	+ 1.8%	6.2	+ 10.4%
Subventions acquises	219.6	261.7	223.2	224.2	-0.9	- 0.4%	-38.4	- 14.7%
Subventions à redistribuer	32.8	42.8	43.3	40.1	3.2	+ 8.0%	0.5	+ 1.1%
Financements spéciaux	0.9	1.5	1.5	1.4	0.1	+ 9.0%	0.1	+ 4.0%



EXCEDENT DE FINANCEMENT DES INVESTISSEMENTS NETS

Charges (sans imputations internes)	5'465.1 millions
Revenus (sans imputations internes)	5'470.7 millions
Résultat (boni)	5.6 millions
Total des dépenses d'investissement	364.2 millions
Total des recettes d'investissement	75.3 millions
Investissements nets	288.8 millions
Résultat (boni)	5.6 millions
+ Amortissements ordinaires du PA	221.9 millions
+ Dotations à provisions	261.3 millions
- Dissolutions de provisions	-45.8 millions
Autofinancement	442.9 millions
Degré d'autofinancement des investissements nets	153%
EXCEDENT DE FINANCEMENT	154.1 millions



LIQUIDITES

Disponibilités	situation au 1er janvier 1999	112.1		
	mouvement net des disponibilités		-7.0	
	situation au 31 décembre 1999			105.1
Avoirs à terme fixe	situation au 1er janvier 1999	679.0		
	placements effectués		9'807.0	
	placements en retour		-10'199.0	
	situation au 31 décembre 1999			287.0
	Solde	791.1		392.1

EMPRUNTS

Dettes à court terme	situation au 1er janvier 1999			957.4
	souscription créances comptables à court terme			2'320.2
	remboursement créances comptables à court terme			-2'309.5
	situation au 31 décembre 1999			968.2
Dettes à moyen et long terme	situation au 1er janvier 1999			8'806.5
	remboursement d'emprunts venant à échéance			-612.0
	remboursement d'emprunts par anticipation			-410.0
	nouveaux emprunts			534.6
	remboursement à la Confédération			-38.9
	situation au 31 décembre 1999			8'280.2
Engagements envers entités particulières	situation au 1er janvier 1999			389.0
	remboursement d'emprunts venant à échéance - CIA			-135.0
	conversion - CIA			155.0
	autres			-32.6
	situation au 31 décembre 1999			376.4
TOTAL DETTE	situation au 1er janvier 1999			10'152.9
	situation au 31 décembre 1999			9'624.8

QUELQUES CHANTIERS DE L'ETAT

Tranche
annuelle 1999

Adaptation applications informatiques an 2000	19.5
Cycle d'orientation Aubépine - 1ère et 2ème étape	6.7
Ecole d'ingénieurs Genève - 1ère étape bâtiment A1	1.9
Ecole de commerce André-Chavanne - 2ème étape	10.1
Ecole de commerce Saint-Jean - rénovation	5.1
Uni Mail - 1ère et 2ème étape	26.5
Sciences III - 2ème étape - étude	1.6
Transformation et réhabilitation Saint-Antoine	6.4
Bonus conjoncturel à la rénovation (LDTR)	3.6
Assainissement Bois-de-Bay et construction camping touristique	5.6
Quai du Rhône 12, ex-SIG - transformation et aménagement	2.9
Achat immeuble ORT à Anières	4.3
Réfection viaduc de l'Ecu	1.3
Réfection pont de Lancy	4.0
Glissement terrain Chancy - travaux de confortation	3.7
Fonds cantonal de renaturation	1.4
Palexpo Halle 6 - étude	6.5
Foyer Handicap - subvention	2.0
H.U.G. renouvellement équipement informatique	10.0
H.U.G. (Maternité/2) - transformation et rénovation	3.6
H.U.G. (Hôpital des enfants) - construction	3.1
H.U.G. (Radiologie)	3.1
Réhabilitation station alimentation nappe d'eau à Vessy	2.0
2ème installation de compostage	6.3
STEP Aire - 2ème étape	55.4
Aéroport - phase II A1 - transformations	3.4





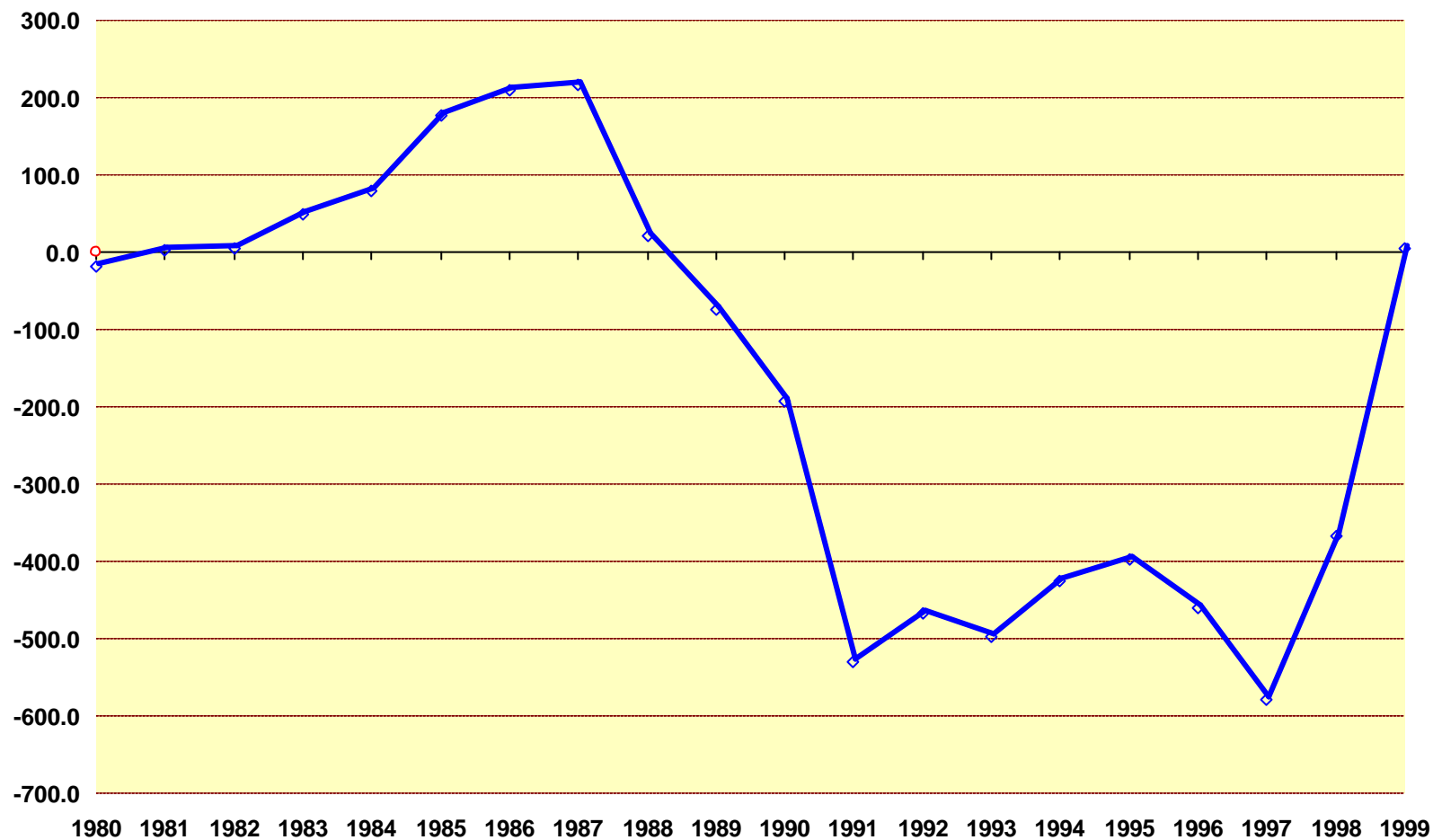
Evolution du résultat des comptes de fonctionnement de 1970 à 1999

(en millions de francs)

(+ = bénéfice) (- = déficit)	
1970	+ 15.8
1971	+ 0.8
1972	-13.6
1973	-2.8
1974	+ 2.0
1975	-4.3
1976	-88.9
1977	-86.1
1978	-39.4
1979	-62.8
1980	-18.8
1981	+ 1.2
1982	+ 4.7
1983	+ 49.7
1984	+ 79.9
1985	+ 177.1
1986	+ 208.5
1987	+ 217.2
1988	+ 19.8
1989	-74.3
1990	-193.7
1991	-531.3
1992	-468.0
1993	-497.7
1994	-424.6
1995	-397.8
1996	-461.4
1997	-579.6
1998	-367.2
1999	+ 5.6



EVOLUTION DES RESULTATS DE 1980 à 1999



RECAPITULATION GENERALE DU COMPTE ADMINISTRATIF 1999

	COMPTE 1999		BUDGET 1999		COMPTE 1998	
	Charges CHF	Revenus CHF	Charges CHF	Revenus CHF	Charges CHF	Revenus CHF
FONCTIONNEMENT						
Charges et revenus	5'465'125'136.24	5'470'690'989.81	5'421'600'199	5'052'111'526	5'261'018'798.80	4'893'835'763.12
Imputations internes	245'193'461.60	245'193'461.60	242'661'661	242'661'661	248'763'015.73	248'763'015.73
Charges et revenus (après imputations internes)	5'710'318'597.84	5'715'884'451.41	5'664'261'860	5'294'773'187	5'509'781'814.53	5'142'598'778.85
RESULTAT DE FONCTIONNEMENT (col. gauche : Boni / col. droite : Déficit)	5'565'853.57			369'488'673		367'183'035.68
	Dépenses	Recettes	Dépenses	Recettes	Dépenses	Recettes
INVESTISSEMENTS						
Dépenses et Recettes sans transfert du PA ¹ au PF ²	329'129'027.83	36'488'079.73	375'488'000	33'006'000	360'396'051.95	53'150'169.00
Imputations internes	32'705'668.85	32'705'668.85			30'817'073.88	30'817'073.88
Dépenses et recettes sans transfert du PA au PF (après imputations internes)	361'834'696.68	69'193'748.58	375'488'000	33'006'000	391'213'125.83	83'967'242.88
<u>Investissements nets d'infrastructures (sans transfert du PA au PF)</u> (col. gauche : Recettes nettes / col. droite : Dépenses nettes)		292'640'948.10		342'482'000		307'245'882.95
Transfert du PA au PF à la valeur comptable						31'488'454.00
<u>Investissements nets d'infrastructures</u> (col. gauche : Recettes nettes / col. droite : Dépenses nettes)		292'640'948.10		342'482'000		275'757'428.95
<u>Investissements nets d'infrastructures</u>	292'640'948.10		342'482'000		275'757'428.95	
Prêts et participations permanentes (Prêts à l'assurance-chômage)			50'000'000		85'414'000.00	
Remboursement des prêts et participations permanentes (Remboursement des prêts par l'assurance-chômage)		38'853'000.00		50'000'000		119'047'500.00
Autres dépenses à porter à l'actif (Start PME, Fonds énergies renouvelables, Zones NNI)	35'059'114.30		40'000'000		35'136'065.90	
<u>Investissements nets</u> (col. gauche : Recettes nettes / col. droite : Dépenses nettes)		288'847'062.40		382'482'000		277'259'994.85
FINANCEMENT						
<u>Investissements nets</u>	288'847'062.40		382'482'000		277'259'994.85	
Amortissements du PA		221'870'930.45		226'223'285		307'433'311.75
Amortissement extraordinaire						38'370'315.20
Réduction des amortissements						-102'622'363.00
Résultat du compte de fonctionnement		5'565'853.57	369'488'673		367'183'035.68	
<u>Financement des investissements nets (avant variation des provisions)</u> (col. gauche : Excédent / col. droite : Insuffisance)		61'410'278.38		525'747'388		401'261'766.58
<u>Financement des investissements nets (avant variation des provisions)</u>	61'410'278.38		525'747'388		401'261'766.58	
Dotations à provisions ³		261'308'462.73		229'382'500		238'893'941.94
Dissolutions de provisions ³	45'822'017.44					
<u>Financement des investissements nets</u> (col. gauche : Excédent / col. droite : Insuffisance)	154'076'166.91			296'364'888		162'367'824.64
DECOUVERT						
Financement des investissements nets		154'076'166.91	296'364'888		162'367'824.64	
Variation nette du patrimoine administratif ³ (col. gauche : diminution / col. droite : augmentation)		66'976'131.95		156'258'715		34'078'730.90
Variation nette des provisions ³ (col. gauche : dotation nette / col. droite : dissolution nette)	215'486'445.29		229'382'500		238'893'941.94	
Variation nette du découvert ^{3,4} (col. gauche : Augmentation de la fortune <u>ou</u> Diminution du découvert, <u>soit</u> Boni / col. droite : Diminution de la fortune <u>ou</u> Augmentation du découvert, <u>soit</u> Déficit)	5'565'853.57			369'488'673		367'183'035.68

Légende :

¹ Patrimoine administratif

² Patrimoine financier

³ Selon compte administratif

⁴ Sans tenir compte des amortissements à rattraper et des indemnités à amortir