

# Comptes

de l'Etat de Genève

# 2005

République et Canton de Genève  
Département des finances

6 avril 2006

<http://etat.geneve.ch/df/index.jsp>

**Budget 2005 rendu caduc par les  
votations du 24 avril 2005  
et de fortes augmentations  
des dépenses sociales**

**Résultat : un déficit de 433 millions  
contre 293 millions prévus au  
budget 2005**

**Mais ...**

**Le déficit courant et  
les investissements sont  
entièrement couverts  
par les amortissements.**

**Une recette extraordinaire et une réévaluation du montant de la provision pour la fondation de valorisation permettent des amortissements extraordinaires à hauteur de 732 millions.**

**La volonté du Conseil d'Etat  
et du Grand Conseil d'utiliser  
l'or de la BNS  
pour rembourser la dette  
est respectée.**

**Respect et mise en œuvre  
des recommandations de l'ICF  
dans la présentation des comptes.**

**Première provision constituée  
en vue de l'introduction  
des normes IPSAS en 2008.**

## Faits marquants de l'exercice 2005

### 1. Projets de lois refusés le 24 avril 2005 ayant une incidence budgétaire 99.4

		Impact estimé sur le budget 2005	
		Nature	En mios FRs
<b>CHARGES</b>			
PL 9373	Loi modifiant la loi en matière de chômage	35	15.0
PL 9372	Loi modifiant la loi sur l'intégration des personnes handicapées	36	20.0
<b>REVENUS</b>			
PL 9367	Loi modifiant l'imposition des personnes physiques	40	-20.0
PL 9371	Loi modifiant la loi sur les prestations cantonales complémentaires à l'assurance-vieillesse et survivants et à l'assurance-invalidité	45	-44.4
Péjoration du budget			99.4

### 2. Or de la BNS 539.5

L'utilisation de l'or de la BNS n'a pas servi à couvrir des charges monétaires

### 3. Rattrapage des amortissements 732.1

Le rattrapage des amortissements permet le nettoyage du bilan et l'opération est principalement couverte par l'or de la BNS

### 4. Suivi des recommandations de l'ICF

Amortissement du chômage	34.6
Moins-value sur actions nominatives du PA et PF	48.4
Fonds de péréquation comptabilisé en net (effet sur les revenus et les charges d'un montant de 182 mios)	0
Dissolution de provisions Fondation de valorisation	190.2

### 5. Anticipation du passage aux normes IPSAS 30.8

Provisions pour avantages au personnel

## Le compte de fonctionnement de l'Etat de Genève hors recette extraordinaire et régularisations comptables

	C 2004	B 2005	C 2005	C2005/ B2005	C2005/ C2004
Charges courantes (sans imputations internes et subventions redistribuées)	6'480.1	6'517.2	6'559.9	0.7%	1.2%
Charges liées à la fondation de valorisation	505.0	172.0	237.4		
	<b>6'985.1</b>	<b>6'689.2</b>	<b>6'797.3</b>	<b>1.6%</b>	<b>-2.7%</b>
Revenus courants (sans imputations internes et subventions à redistribuer)	6'157.5	6'223.8	6'068.9	-2.5%	-1.4%
Revenus liés à la fondation de valorisation	505.0	172.0	294.7		
	<b>6'662.5</b>	<b>6'395.8</b>	<b>6'363.6</b>	<b>-0.5%</b>	<b>-4.5%</b>
<b>RESULTAT</b>	-322.6	-293.3	- 433.6		
<b>PROVISIONS ET RESERVES dont Fondation valorisation</b>	442.2	169.5	170.8		
<b>RESULTAT AVANT PROVISIONS ET RESERVES</b>	-764.8	-462.8	<b>-604.4</b>		

Investissements nets	336.7	379.4	333.9	-12.0%	-0.8%
<b>Total dette</b>	12'432.0	13'000.0	12'705.0	-2.3%	2.2%

<b>Déficit 2005 (y compris recette extraordinaire et régularisations comptables)</b>			<b>-433.62</b>
	<b>Charges</b>	<b>Revenus</b>	
<i>Moins-value sur actions nominatives du patrimoine administratif (331-Amortissements du PA)</i>	21.1		
<i>Moins-value sur actions nominatives du patrimoine financier (335-Moins-value non réalisée)</i>	27.3		
<i>Amortissement chômage (331-Amortissements du PA)</i>	34.6		
<i>Amortissements à rattraper (334-Réduction des amortissements de 1992 à 1998)</i>	732.1		
<i>Floor (338- Provisions)</i>	1.2		
<i>Caps (329-Autres intérêts passifs)</i>	0.8		
<i>Provision pour avantages au personnel (normes IPSAS) - 1ère partie de la constitution (338-Provisions)</i>	30.8		
<i>Provision Hospice général - Avances AI (338-Provisions)</i>	8.3		
<i>Réconciliation compte AFC 2002 à 2004 (solde de diverses opérations)</i>		47.7	
<i>Fondation de valorisation dissolution provision (439-dissolutions de provision)</i>		190.2	
<i>Fondation de valorisation dissolution provision pour avances (439-dissolutions de provision)</i>		73.5	
<i>Or de la BNS (440-part à des recettes fédérales)</i>		539.5	
<i>Cité Nouvelle dissolution partielle provision (439-dissolutions de provision)</i>		5.3	
<b>Total des opérations recette extraordinaire et régularisations comptables</b>	<b>856.2</b>	<b>856.2</b>	

Sauf mention explicite, les chiffres et tableaux sont présentés :

- ◆ hors recette extraordinaire et régularisations comptables (Or BNS, amortissements rattrapés, réconciliation des comptes AFC, etc.)
- ◆ avec intégration des opérations de valorisation BCGe

# PRINCIPAUX ECARTS COMPTE/BUDGET 2005

C2005/  
B2005

## CHARGES

✓ <b>Fonds péréquation comptabilisé en net</b> (idem en revenus)	-181.8
✓ <b>Chômage</b>	+ 47.9
✓ <b>Hospice général</b>	+ 40.0
✓ <b>Intérêts</b> (dont 14.8 intérêts fiscaux moratoires)	+ 18.8
✓ <b>Charges de personnel</b> (Objectif de réduction globale non atteint)	+ 13.8
✓ <b>Assurances sociales</b> (Part du canton à l'AVS-AI, Assurance maladie)	+ 12.4
✓ <b>Amortissements ordinaires</b> (amort. d'études non réalisées)	+ 11.2

Sauf mention explicite, les chiffres et tableaux sont présentés :

- ◆ hors recette extraordinaire et régularisations comptables (Or BNS, amortissements rattrapés, réconciliation des comptes AFC, etc.)
- ◆ avec intégration des opérations de valorisation BCGe



# PRINCIPAUX ECARTS COMPTE/BUDGET 2005

C2005/  
B2005

## REVENUS

✓ <b>Impôts</b> (PP – 233.5 dont effet votation 24.4.2005 - 20, PM + 219.5, autres impôts + 89.7)	+ 75.7
✓ <b>Revenus des biens</b> (- 19.7 redevance SIG qui seront perçus en 2006)	-23.6
✓ <b>Part à des recettes sans affectation</b> (fonds péréquation comptabilisé en net, idem en charges)	-181.8
✓ <b>Dédommagements de collectivités publiques</b> (effet votation 24.4.2005 refus du transfert aux communes)	- 42.7

Sauf mention explicite, les chiffres et tableaux sont présentés :

- ◆ hors recette extraordinaire et régularisations comptables (Or BNS, amortissements rattrapés, réconciliation des comptes AFC, etc.)
- ◆ avec intégration des opérations de valorisation BCGe

# Provisions et réserves

## 1. DOTATIONS PROVISIONS ET RESERVES

Dotation provision sur les débiteurs douteux de l'AFC	78.5 mios
Dotation provision Office cantonal personnes âgées	22.6 mios
Dotation provision pour les heures supplémentaires de la police	18.7 mios
Dotation provision pour la CEVA (RPLP)	14.8 mios
Dotation provision Assurance-maladie	14.6 mios
Dotation provision Scarpa	8.7 mios
Dotation provision gestion de la trésorerie	4.7 mios
Dotation provision pour les heures supplémentaires de la prison	1.7 mios
Dotation provision de l'Office cantonal de l'emploi	1.3 mios
Dotation provision Service financier du Territoire	0.4 mios
Dotation provision Service médico-pédagogique	0.3 mios
Dotation provision du Pouvoir Judiciaire	0.3 mios
Dotation provision CFI	0.2 mios
Dotation provision site de Châtillon	0.2 mios
Dotation provision Affaires régionales et européennes	0.2 mios
Dotation provision SIRH	0.1 mios
Dotation provision Division immobilière	0.1 mios
Dotation provision Administration militaire	0.1 mios
Dotation provision Fonds réalisation mesures compensatoires	0.1 mios
Dotation provision Pharmacien cantonal	0.1 mios
Dotation provision de l'Office cantonal de l'inspection et des relations du travail	0.1 mios

**TOTAL DOTATIONS PROVISIONS FONCTIONNEMENT COURANT**

**167.8 mios**

Sauf mention explicite, les chiffres et tableaux sont présentés :

- ◆ hors recette extraordinaire et régularisations comptables (Or BNS, amortissements rattrapés, réconciliation des comptes AFC, etc.)
- ◆ avec intégration des opérations de valorisation BCGe

# Provisions et réserves

## 2. DISSOLUTIONS PROVISIONS ET RESERVES

(en millions de francs)

Dissolution provision débiteurs douteux de l'AFC	60.5 mios
Dissolution provision heures supplémentaires police	18.3 mios
Dissolution provision Office cantonal de l'emploi	14.8 mios
Dissolution provision SCARPA	1.5 mios
Dissolution provision heures supplémentaires prison	1.4 mios
Dissolution provision LAPMI - Promotion économique	1.2 mios
Dissolution provision CTI	0.9 mios
Dissolution provision Nappe souterraine de Vessy	0.7 mios
Dissolution provision Assurance maladie	0.5 mios
Dissolution provision Tuteur général	0.3 mios
Dissolution provision du Pouvoir Judiciaire	0.3 mios
Dissolution provision Clin. Dentaire jeunesse	0.2 mios
Dissolution provision Service médico-pédagogique	0.1 mios
Dissolution provision Services financiers DIP	0.1 mios
Dissolution provision Affaires régionales européennes	0.1 mios
Dissolution provision Secrétariat Solidarité et emploi	0.1 mios

**TOTAL DISSOLUTIONS PROVISIONS FONCTIONNEMENT COURANT**

**101.0 mios**

Sauf mention explicite, les chiffres et tableaux sont présentés :

- ◆ hors recette extraordinaire et régularisations comptables (Or BNS, amortissements rattrapés, réconciliation des comptes AFC, etc.)
- ◆ avec intégration des opérations de valorisation BCGe

**Les charges de fonctionnement de l'Etat de Genève**  
**hors recette extraordinaire, régularisations comptables et avec fondation de valorisation retraitée**

Nature	Libellés	Compte 2005	Ecart C 2005 / B 2005		Budget 2005	Ecart C 2005 / C 2004		Compte 2004
<b>30</b>	<b>CHARGES DE PERSONNEL</b>	<b>1'905.4</b>	13.9	0.7%	1'891.5	-56.7	-2.9%	1'962.1
	<i>CHARGES DE PERSONNEL HORS TEMPORAIRES ET CHÔMEURS</i>	<b>1'904.2</b>	15.7	0.8%	1'888.5	31.9	1.7%	1'872.3
308	<i>PERSONNEL TEMPORAIRE, CHÔMEURS</i>	<b>1.2</b>	-1.8	-59.9%	3.0	-88.6	-98.7%	89.8
<b>31</b>	<b>DÉPENSES GÉNÉRALES</b>	<b>461.3</b>	-5.0	-1.1%	466.3	16.0	3.6%	445.3
	<i>DEPENSES GENERALES AUTOFINANCEES</i>	<b>91.7</b>	-4.3	-4.5%	96.0	1.6	1.8%	90.1
	<i>DEPENSES GENERALES HORS AUTOFINANCEES</i>	<b>369.6</b>	-0.7	-0.2%	370.2	14.4	4.1%	355.2
<b>32</b>	<b>INTÉRÊTS PASSIFS ET FRAIS D'EMPRUNTS</b>	<b>351.3</b>	18.8	5.6%	332.5	17.7	5.3%	333.6
<b>33</b>	<b>AMORTISSEMENTS, PROVISIONS, RESERVES, IRRECOUVRABLES</b>	<b>534.3</b>	100.1	23.0%	434.2	53.1	11.0%	481.2
331	<i>AMORTISSEMENTS DU PATRIMOINE ADMINISTRATIF</i>	<b>293.8</b>	11.2	4.0%	282.6	29.6	11.2%	264.2
338	<i>PROVISIONS ET RESERVES</i>	<b>167.8</b>	83.8	99.7%	84.0	21.6	14.8%	146.2
339	<i>CREANCES IRRÉCOUVRABLES</i>	<b>72.6</b>	5.1	7.5%	67.6	2.1	3.0%	70.5
<b>34</b>	<b>PARTS ET CONTRIBUTIONS SANS AFFECTATION</b>	<b>189.2</b>	5.1	2.8%	184.1	26.0	15.9%	163.2
<b>35</b>	<b>DÉDOMMAGEMENTS À DES TIERS (hors pertes de réalisation de la fondation valorisation)</b>	<b>189.5</b>	53.2	39.1%	136.2	151.7	401.8%	37.8
<b>36</b>	<b>SUBVENTIONS ACCORDÉES</b>	<b>2'914.8</b>	-149.3	-4.9%	3'064.1	-151.9	-5.0%	3'066.7
<b>38</b>	<b>ATTRIBUTIONS AUX FINANCEMENTS SPÉCIAUX</b>	<b>14.0</b>	5.8	70.9%	8.2	-2.9	-17.0%	16.9
	<b>CHARGES COURANTES SANS IMPUTATIONS INTERNES ET SUBVENTIONS REDISTRIBUÉES</b>	<b>6'559.8</b>	42.6	0.7%	6'517.2	52.9	0.8%	6'506.9
<b>35</b>	<b>DÉDOMMAGEMENTS À DES TIERS (pertes de réalisation de la fondation valorisation)</b>	<b>237.5</b>	65.5	38.1%	172.0	-240.8	-50.3%	478.3
	<b>CHARGES SANS IMPUTATIONS INTERNES ET SUBVENTIONS REDISTRIBUÉES</b>	<b>6'797.3</b>	108.1	1.6%	6'689.2	-187.9	-2.7%	6'985.2
<b>37</b>	<b>SUBVENTIONS REDISTRIBUÉES</b>	<b>527.1</b>	488.4	1261.3%	38.7	-15.7	-2.9%	542.9
<b>39</b>	<b>IMPUTATIONS INTERNES</b>	<b>397.7</b>	5.3	1.4%	392.3	2.3	0.6%	395.4
	<b>CHARGES AVEC IMPUTATIONS INTERNES ET SUBVENTIONS REDISTRIBUÉES</b>	<b>7'722.0</b>	601.8	8.5%	7'120.2	-201.3	-2.5%	7'923.4

Sauf mention explicite, les chiffres et tableaux sont présentés :  
◆ hors recette extraordinaire et régularisations comptables (Or BNS, amortissements rattrapés, réconciliation des comptes AFC, etc.)  
◆ avec intégration des opérations de valorisation BCGe

## LES CHARGES "INCONTOURNABLES"

	C 2005	B 2005	Ecart C05 B05	C 2004	Ecart C05 C04
<b>Part du Canton à l'AVS-AI</b>	198.3	192.8	5.5	186.9	11.4
<b>Rétrocession aux communes frontalières françaises</b>	152.6	152.2	0.3	138.2	14.4
<b>Prestations fédérales OCPA (PCF)</b>	167.9	245.3	-77.4	232.0	-64.1
<b>Prestations fédérales chômage</b>	29.7	19.6	10.1	20.1	9.6
<b>Intérêts passifs et frais d'emprunts</b>	351.3	332.5	18.8	333.6	17.7
<b>Amortissements ordinaires</b>	293.8	282.6	11.2	264.2	29.6
<b>Irrécouvrables</b>	72.6	67.6	5.1	70.5	2.1
<b>Part au fonds d'équipement communal</b>	13.0	13.0	-	3.0	10.0
<b>TOTAL</b>	<b>1'279.2</b>	<b>1'305.7</b>	<b>-26.5</b>	<b>1'248.5</b>	<b>30.7</b>

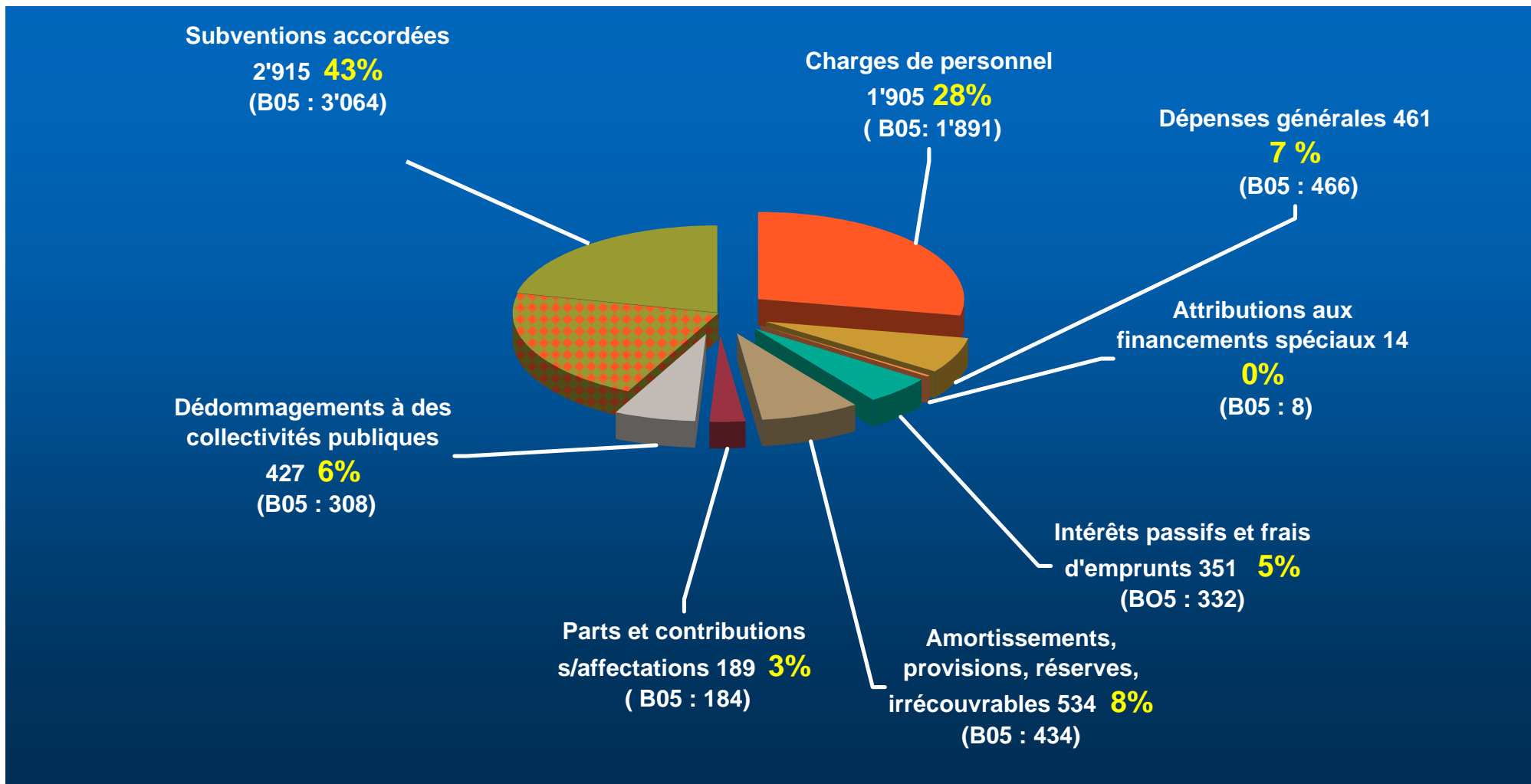
Sauf mention explicite, les chiffres et tableaux sont présentés :

- ◆ hors recette extraordinaire et régularisations comptables (Or BNS, amortissements rattrapés, réconciliation des comptes AFC, etc.)
- ◆ avec intégration des opérations de valorisation BCGe

## Charges de l'Etat par nature (hors imputations internes et subventions redistribuées)

Total C05: 6'797 millions; B05: 6'689 millions

(en millions de francs)

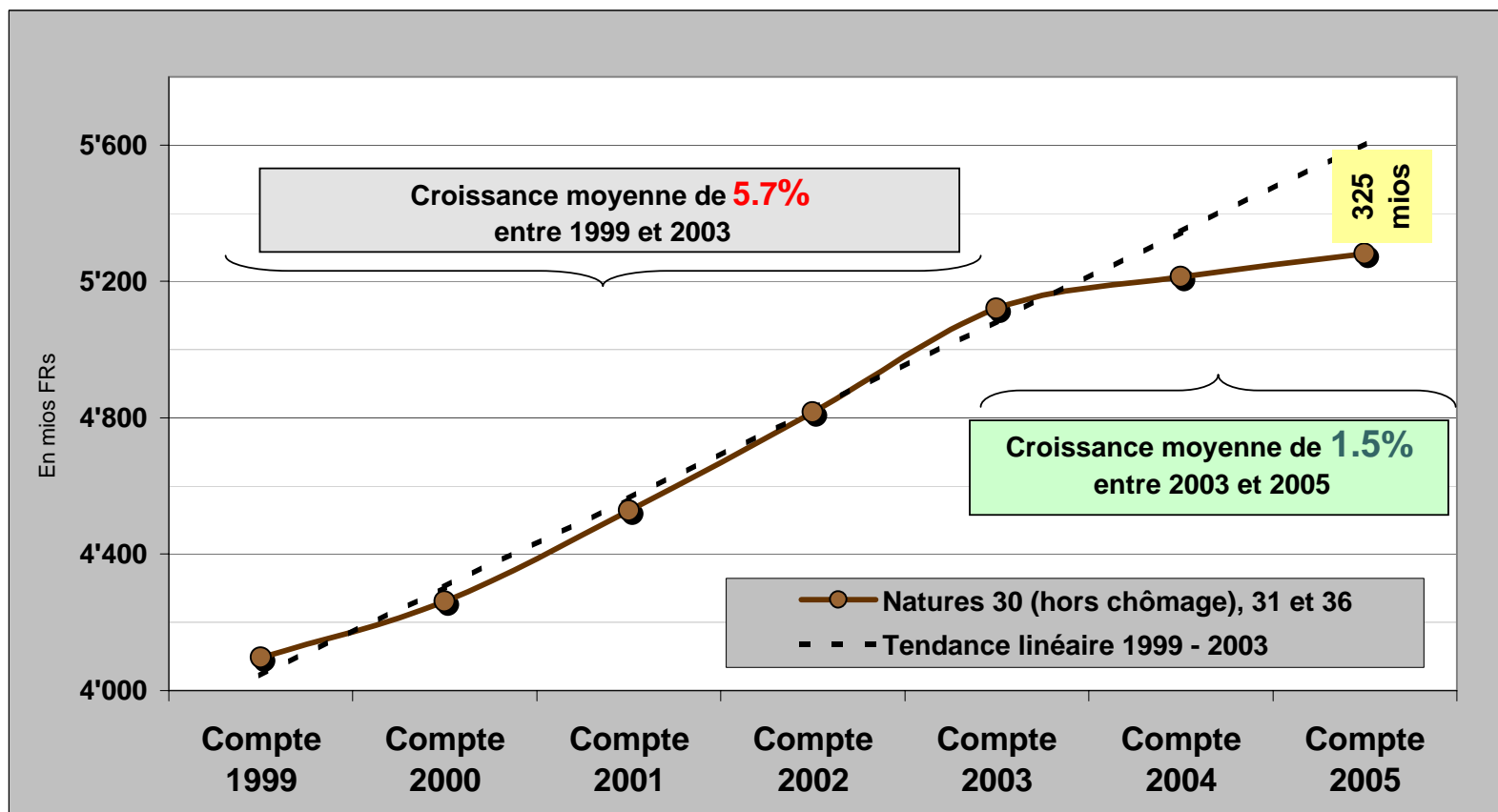


Sauf mention explicite, les chiffres et tableaux sont présentés :

- ◆ hors recette extraordinaire et régularisations comptables (Or BNS, amortissements rattrapés, réconciliation des comptes AFC, etc.)
- ◆ avec intégration des opérations de valorisation BCGe

**VARIATION DES PRINCIPALES CHARGES ENTRE 1999 ET 2005**  
**CHARGES DE PERSONNEL (hors chômage), DÉPENSES GÉNÉRALES ET SUBVENTIONS**

(En mios FRs)	Compte 1999	Compte 2000	Compte 2001	Compte 2002	Compte 2003	Compte 2004	Compte 2005
Natures 30 (hors chômage), 31 et 36	4'097	4'261	4'528	4'816	5'120	5'214	5'280

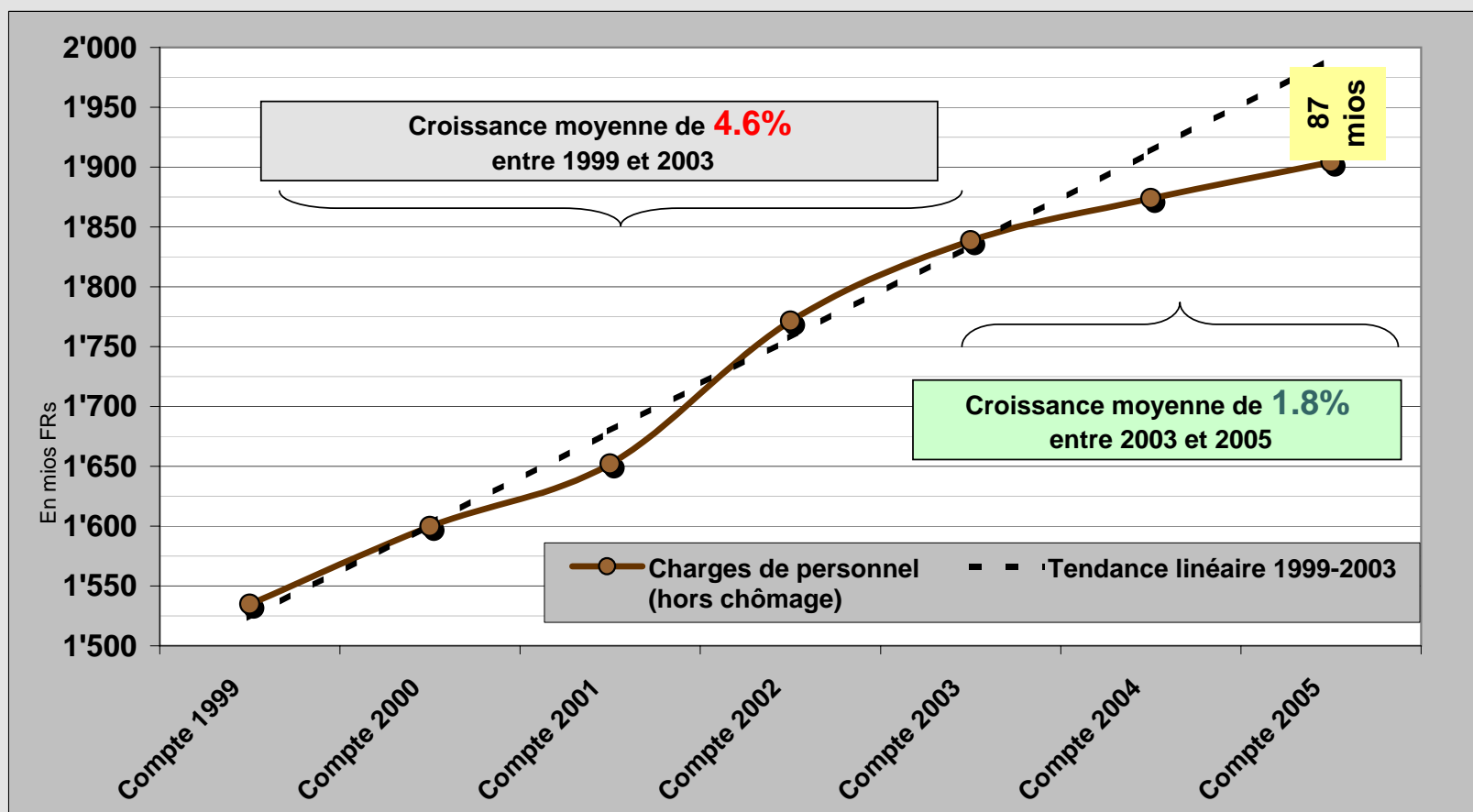


Sauf mention explicite, les chiffres et tableaux sont présentés :

- ◆ hors écritures correctives (Or BNS, amortissements rattrapés, réconciliation des comptes AFC, etc.)
- ◆ avec intégration des opérations de valorisation BCGe

## VARIATION DES CHARGES DE PERSONNEL (hors chômage) ENTRE 1999 ET 2005

(En mios FRs)	Compte 1999	Compte 2000	Compte 2001	Compte 2002	Compte 2003	Compte 2004	Compte 2005
Charges de personnel (hors chômage)	1'535	1'600	1'652	1'771	1'838	1'874	1'904



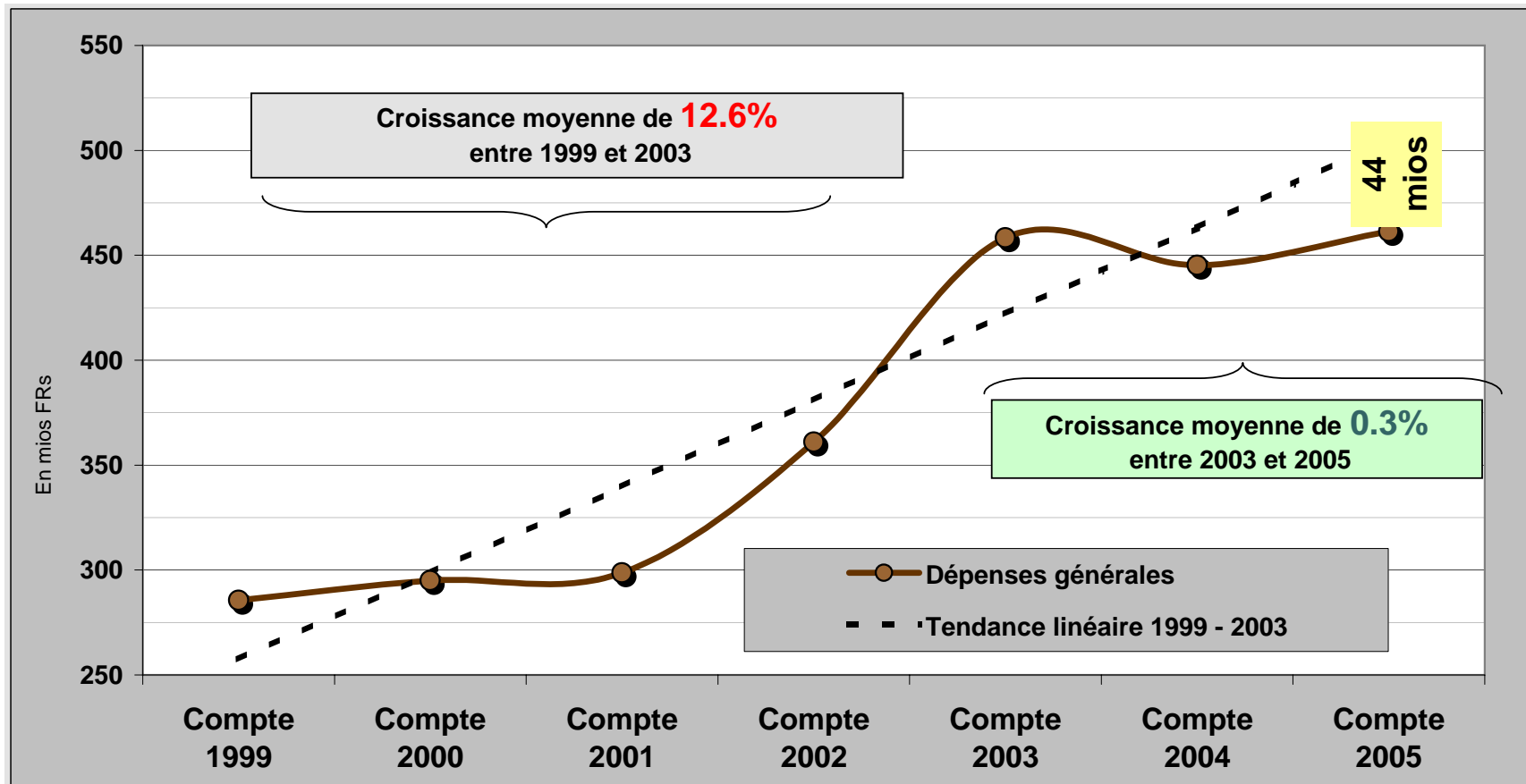
Sauf mention explicite, les chiffres et tableaux sont présentés :

- ◆ hors écritures correctives (Or BNS, amortissements rattrapés, réconciliation des comptes AFC, etc.)
- ◆ avec intégration des opérations de valorisation BCGe



## VARIATION DES DEPENSES GENERALES ENTRE 1999 ET 2005

(En mios FRs)	<i>Compte</i> <b>1999</b>	<i>Compte</i> <b>2000</b>	<i>Compte</i> <b>2001</b>	<i>Compte</i> <b>2002</b>	<i>Compte</i> <b>2003</b>	<i>Compte</i> <b>2004</b>	<i>Compte</i> <b>2005</b>
<b>Dépenses générales</b>	<b>285.6</b>	<b>295.1</b>	<b>298.7</b>	<b>361.0</b>	<b>458.4</b>	<b>445.3</b>	<b>461.3</b>

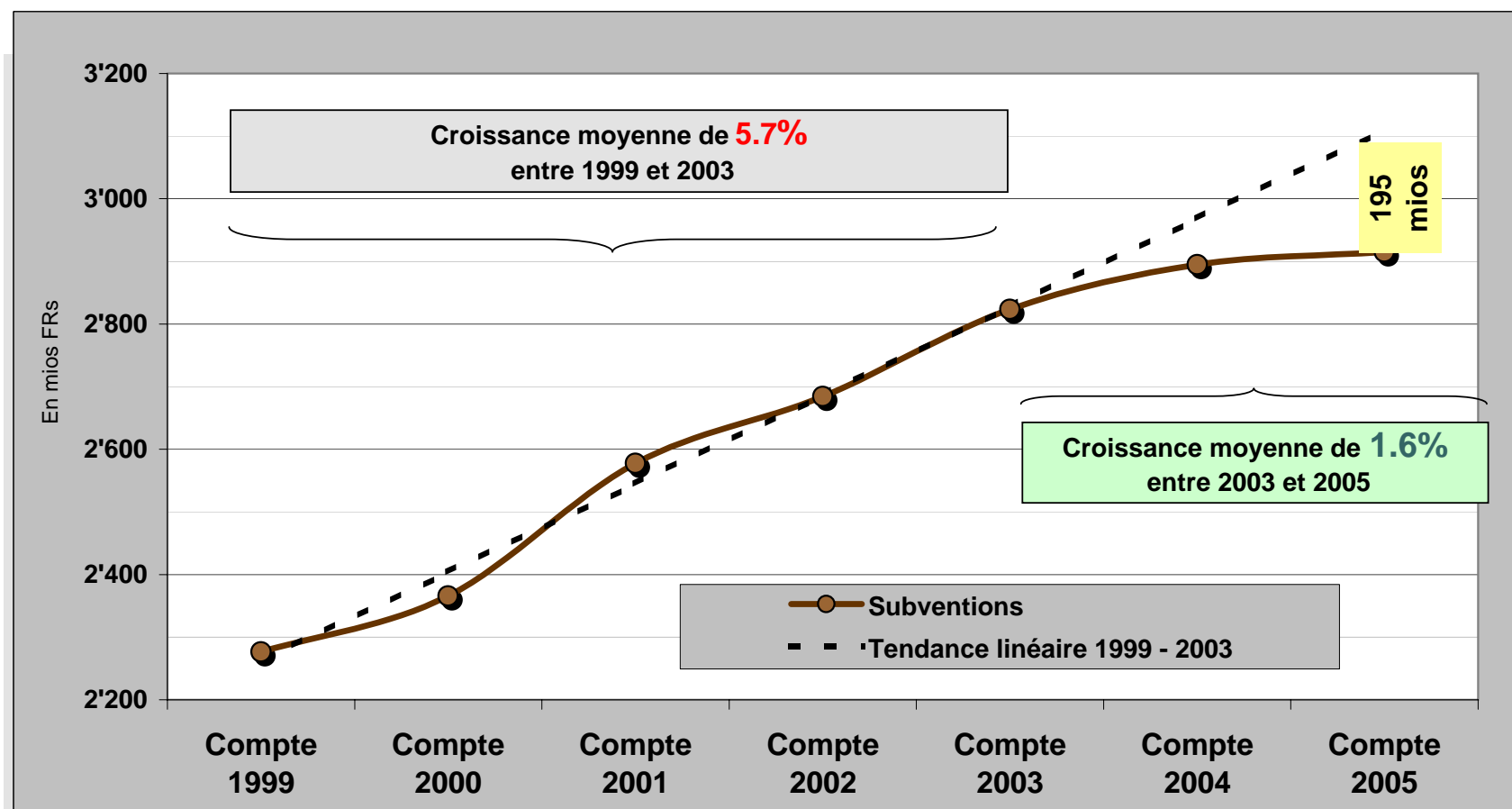


Sauf mention explicite, les chiffres et tableaux sont présentés :

- ◆ hors écritures correctives (Or BNS, amortissements rattrapés, réconciliation des comptes AFC, etc.)
- ◆ avec intégration des opérations de valorisation BCGe

## VARIATION DES SUBVENTIONS ENTRE 1999 ET 2005

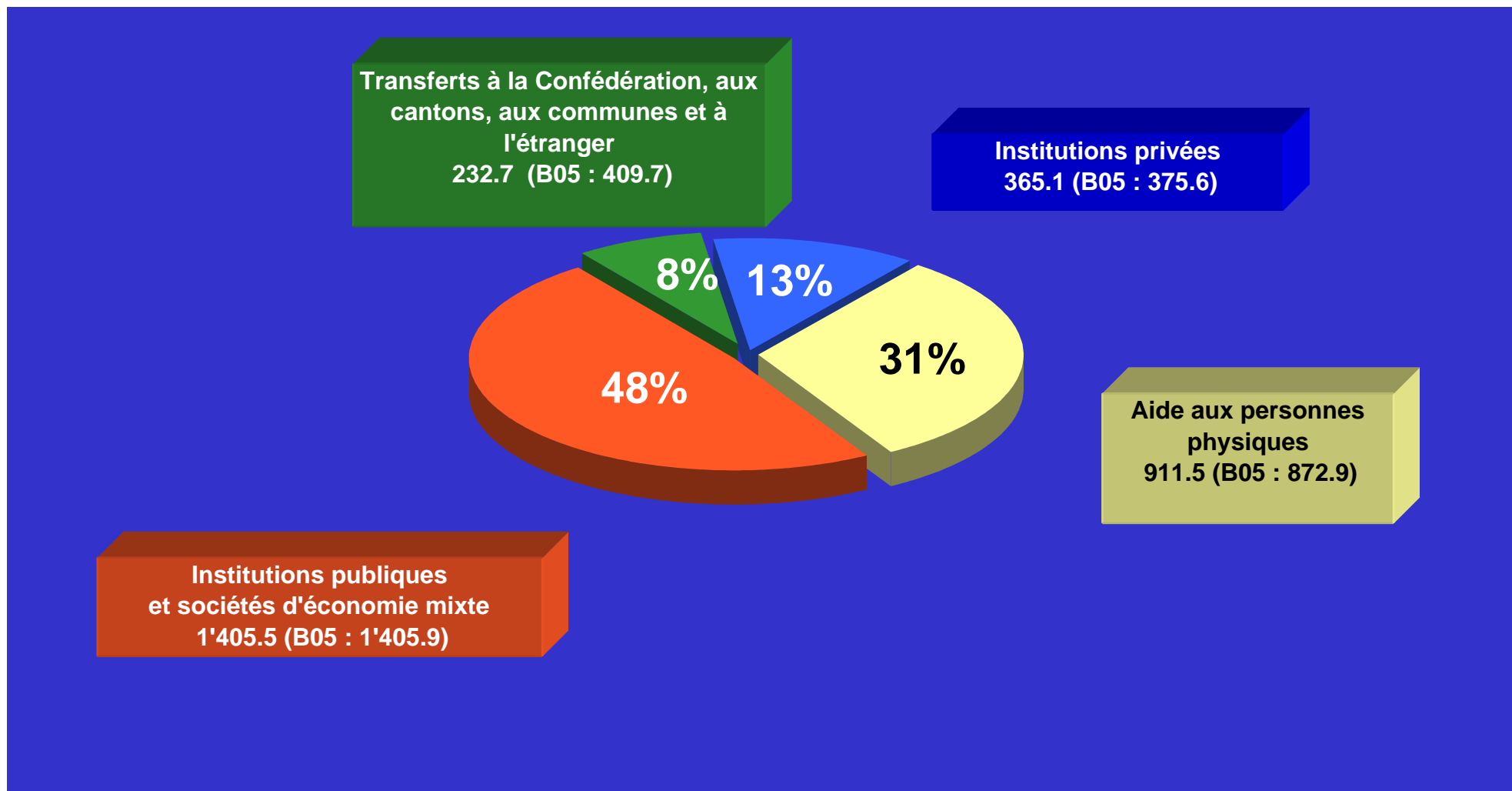
(En mios FRs)	<b>Compte 1999</b>	<b>Compte 2000</b>	<b>Compte 2001</b>	<b>Compte 2002</b>	<b>Compte 2003</b>	<b>Compte 2004</b>	<b>Compte 2005</b>
<b>Subventions</b>	<b>2'277</b>	<b>2'366</b>	<b>2'577</b>	<b>2'684</b>	<b>2'823</b>	<b>2'895</b>	<b>2'915</b>



Sauf mention explicite, les chiffres et tableaux sont présentés :  
 ◆ hors écritures correctives (Or BNS, amortissements rattrapés, réconciliation des comptes AFC, etc.)  
 ◆ avec intégration des opérations de valorisation BCGe

## Subventions par principaux bénéficiaires Total C05: 2'915 millions; B05: 3'064 millions

(en millions de francs)



Sauf mention explicite, les chiffres et tableaux sont présentés :

- ◆ hors recette extraordinaire et régularisations comptables (Or BNS, amortissements rattrapés, réconciliation des comptes AFC, etc.)
- ◆ avec intégration des opérations de valorisation BCGe

## Soutien éducatif et social

(en millions de francs)  
(Les arrondis peuvent modifier légèrement les totaux)

	C 2002	C 2003	C 2004	B 2005	C 2005	C2005/B2005		C2005/C2004	
Personnes âgées (OCPA, subv. EMS, ...)	459.4	476.0	499.7	491.4	484.9	-6.6	-1.3%	-14.8	-3.0%
Assurances sociales (Assurance maladie, part cant. AVS/AI, ...)	419.4	428.8	433.4	427.6	440.0	+12.4	+2.9%	+6.6	+1.5%
Hospice général	119.8	146.8	193.4	162.2	201.7	+39.5	+24.4%	+8.3	+4.3%
Chômage	54.9	66.7	104.1	95.6	143.4	+47.9	+50.1%	+39.3	+37.7%
Logement	75.5	68.6	69.2	70.5	69.5	-1.0	-1.4%	+0.3	+0.5%
Encadrement éducatif, protection de la jeunesse et crèches (SGIPA, Fond. off. de la jeunesse, frais de placements, ...)	50.5	56.0	57.4	62.3	62.3	-0.0	-0.0%	+4.9	+8.6%
Encadrement handicap adulte (diverses associations, foyers et établissements socio-éducatifs)	40.0	51.1	55.3	61.8	59.6	-2.3	-3.7%	+4.3	+7.8%
Allocations d'études	35.1	35.2	36.1	37.3	35.6	-1.7	-4.5%	-0.5	-1.5%
Divers (Argos, LAVI, ...)	13.0	15.3	14.8	16.1	14.1	-2.0	-12.4%	-0.7	-4.9%
Aide internationale	7.1	13.7	13.7	11.2	14.0	+2.9	+25.8%	+0.3	+2.4%
<b>TOTAL SOUTIEN ÉDUCATIF ET SOCIAL</b>	<b>1'274.6</b>	<b>1'358.2</b>	<b>1'477.1</b>	<b>1'436.0</b>	<b>1'525.1</b>	<b>+89.2</b>	<b>+6.2%</b>	<b>+48.1</b>	<b>+3.3%</b>

Sauf mention explicite, les chiffres et tableaux sont présentés :

- ◆ hors recette extraordinaire et régularisations comptables (Or BNS, amortissements rattrapés, réconciliation des comptes AFC, etc.)
- ◆ avec intégration des opérations de valorisation BCGe

## Les 12 plus importantes subventions à des établissements publics

(en millions de francs)

(Les arrondis peuvent modifier légèrement les totaux)

	C 2002	C 2003	C 2004	B2005	C2005	C2005/B2005		C2005/C2004	
Hôpitaux universitaires de Genève (HUG)	743.3	767.7	745.9	765.8	765.8	+0.0	+0.0%	+19.9	+2.7%
Université	265.0	277.2	273.6	274.5	273.8	-0.7	-0.3%	+0.3	+0.1%
Hospice général	119.8	146.8	193.4	162.2	201.7	+39.5	+24.4%	+8.3	+4.3%
Transports collectifs	121.1	136.5	141.9	142.1	141.5	-0.6	-0.5%	-0.4	-0.3%
Etablissements médico-sociaux (EMS)	75.6	84.7	92.4	90.7	89.2	-1.4	-1.6%	-3.2	-3.5%
Aide à domicile (FSASD)	81.7	86.2	83.6	84.1	84.1	+0.0	+0.0%	+0.5	+0.6%
HES (SO & S2, Institut d'Etudes sociales, Ecole Le Bon Secours)	45.5	49.9	57.0	63.0	58.3	-4.7	-7.4%	+1.4	+2.4%
Fondation pour l'animation socioculturelle	14.6	16.7	17.1	17.4	17.6	+0.1	+0.8%	+0.4	+2.5%
Cliniques de Jolimont et de Montana	15.1	16.0	15.9	15.9	15.9	+0.0	+0.0%	-0.0	-0.2%
Fondation Clair-Bois (Pinchat, Chambesy, Lancy)	11.3	12.1	12.4	15.7	15.7	+0.0	+0.0%	+3.3	+26.7%
Fondation officielle de la jeunesse	12.6	13.7	13.6	13.6	13.6	+0.0	+0.0%	+0.1	+0.6%
Le GIAP (parascolaire)	15.1	15.8	15.2	13.8	13.8	+0.0	+0.0%	-1.4	-9.2%
	<b>1'520.7</b>	<b>1'623.3</b>	<b>1'662.1</b>	<b>1'659.0</b>	<b>1'691.2</b>	<b>+32.2</b>	<b>+1.9%</b>	<b>+29.1</b>	<b>+1.7%</b>

Sauf mention explicite, les chiffres et tableaux sont présentés :

- ◆ hors recette extraordinaire et régularisations comptables (Or BNS, amortissements rattrapés, réconciliation des comptes AFC, etc.)
- ◆ avec intégration des opérations de valorisation BCGe

## Les revenus de fonctionnement de l'Etat de Genève

### hors recette extraordinaire, régularisations comptables et avec fondation de valorisation retraitée

Nature	Libellés	Compte 2005	Ecart C 2005 / B 2005		Budget 2005	Ecart C 2005 / C 2004		Compte 2004
40	<b>IMPÔTS</b>	<b>4'631.0</b>	75.7	1.7%	4'555.3	96.4	2.1%	4'534.6
	<i>IMPÔTS SUR LE REVENU ET LA FORTUNE</i>	<b>2'994.3</b>	-233.5	-7.2%	3'227.8	27.8	0.9%	2'966.5
	<i>IMPÔTS SUR LE BENEFICE ET LE CAPITAL</i>	<b>1'050.3</b>	219.5	26.4%	830.8	135.6	14.8%	914.7
	<i>AUTRES IMPÔTS</i>	<b>586.4</b>	89.7	18.1%	496.7	-66.9	-10.2%	653.3
41	<b>PATENTES ET CONCESSIONS</b>	<b>12.3</b>	0.4	3.5%	11.9	-2.4	-16.3%	14.7
42	<b>REVENUS DES BIENS</b>	<b>206.5</b>	-23.6	-10.2%	230.1	-28.1	-12.0%	234.6
43	<b>RECETTES DIVERSES hors opérations liées à la fondation de valorisation</b>	<b>518.5</b>	47.0	10.0%	471.5	7.2	1.4%	511.3
dont	<i>DISSOLUTIONS DE PROVISIONS ET RESERVES hors fondation de valorisation</i>	<b>101.1</b>	19.6	24.0%	81.5	-9.0	-8.1%	110.0
44	<b>PARTS À DES RECETTES SANS AFFECTATION</b>	<b>372.2</b>	-191.2	-33.9%	563.4	-171.4	-31.5%	543.6
45	<b>DÉDOMMAGEMENTS DE COLLECTIVITÉS PUBL.</b>	<b>89.0</b>	-42.7	-32.4%	131.7	0.5	0.6%	88.5
46	<b>SUBVENTIONS ACQUISES</b>	<b>231.9</b>	1.3	0.6%	230.6	15.5	7.2%	216.4
48	<b>PRÉLÈVEMENTS SUR LES FINANCEMENTS SPÉCIAUX</b>	<b>7.5</b>	-21.9	-74.4%	29.5	-6.3	-45.4%	13.8
	<b>REVENUS COURANTS SANS IMPUTATIONS INTERNES ET SUBVENTIONS À REDISTRIBUER</b>	<b>6'068.9</b>	-154.9	-2.5%	6'223.8	-88.5	-1.4%	6'157.5
43	<b>RECETTES DIVERSES Opérations liées à la fondation de valorisation</b>	<b>294.7</b>	122.7	71.3%	172.0	-210.3	-41.7%	505.0
	<b>REVENUS SANS IMPUTATIONS INTERNES ET SUBVENTIONS À REDISTRIBUER</b>	<b>6'363.6</b>	-32.2	-0.5%	6'395.8	-298.9	-4.5%	6'662.5
47	<b>SUBVENTIONS À REDISTRIBUER</b>	<b>527.1</b>	488.4	1261.3%	38.7	-15.7	-2.9%	542.9
49	<b>IMPUTATIONS INTERNES</b>	<b>397.7</b>	5.3	1.4%	392.3	2.3	0.6%	395.4
	<b>REVENUS AVEC IMPUTATIONS INTERNES ET SUBVENTIONS À REDISTRIBUER</b>	<b>7'288.4</b>	461.5	6.8%	6'826.9	-312.3	-4.1%	7'600.7

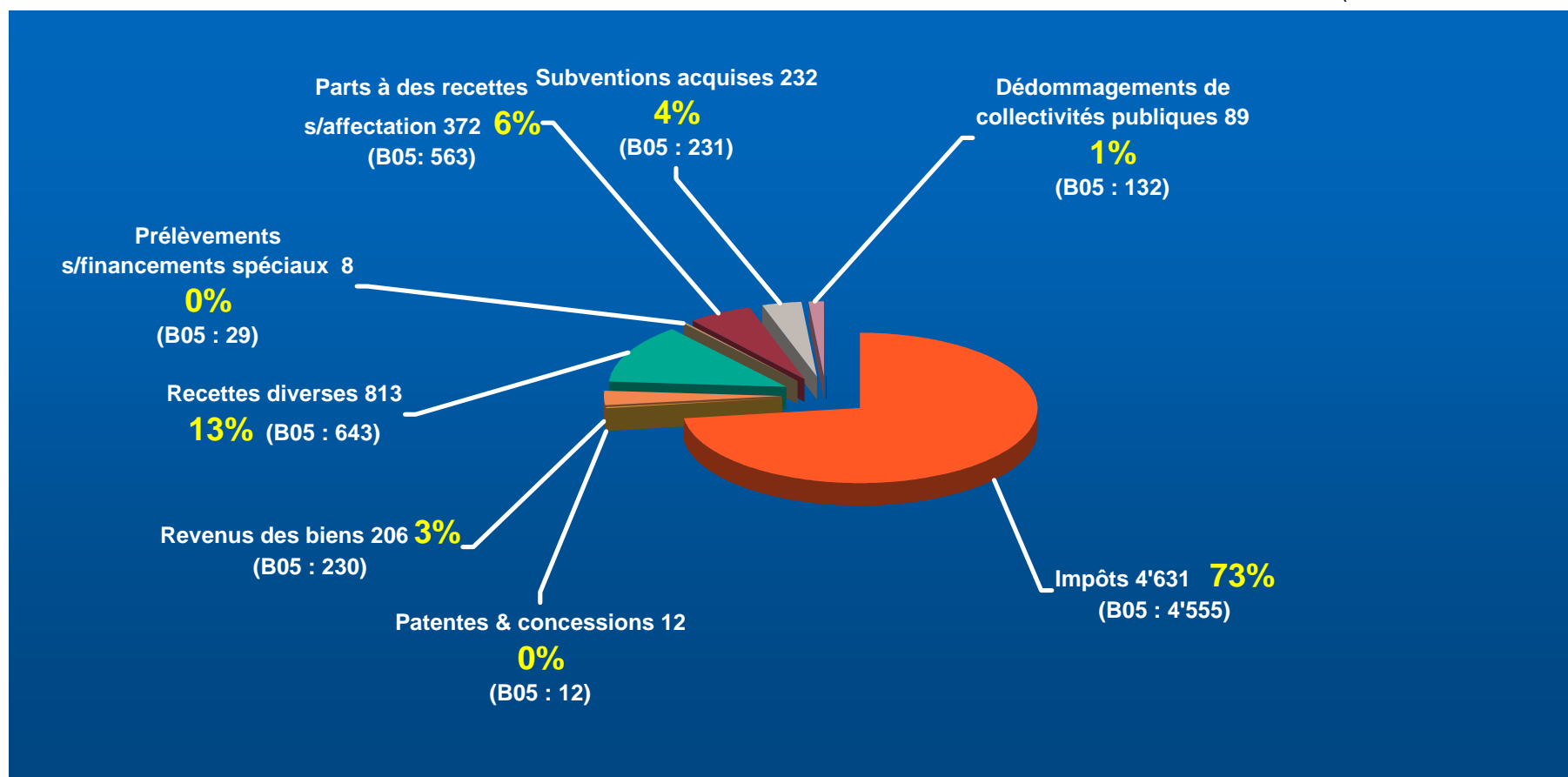
Sauf mention explicite, les chiffres et tableaux sont présentés :

- ◆ hors recette extraordinaire et régularisations comptables (Or BNS, amortissements rattrapés, réconciliation des comptes AFC, etc.)
- ◆ avec intégration des opérations de valorisation BCGe

## Revenus courants de l'Etat par nature (hors imputations internes et subventions à redistribuer)

**Total C05: 6'364 millions; B05: 6'396 millions**

(en millions de francs)



Sauf mention explicite, les chiffres et tableaux sont présentés :

- ◆ hors recette extraordinaire et régularisations comptables (Or BNS, amortissements rattrapés, réconciliation des comptes AFC, etc.)
- ◆ avec intégration des opérations de valorisation BCGe

## Impôts de 1998 à 2005

(en millions de francs)

	C-2001	C-2002	C-2003	B-2004	C-2004	B-2005	C-2005	Ecart C05/C04		Ecart C05/B05	
								Mios	%	Mios	%
Impôt sur le revenu des pers. physiques IBO	2'112.0	2'163.4	1'983.3	2'155.8	2'041.9	2'220.0	2'139.1	97.2	4.8%	-80.9	-3.6%
Impôt sur le revenu des pers. physiques IS	464.2	509.0	557.2	581.8	584.0	632.0	488.6	-95.4	-16.3%	-143.4	-22.7%
Impôt sur la fortune des pers. physiques	351.6	329.0	352.0	385.2	334.6	369.0	360.6	26.0	7.8%	-8.4	-2.3%
Taxe personnelle	6.5	5.5	5.5	6.8	6.0	6.8	6.0	-0.1	-0.9%	-0.8	-12.5%
<b>IMPOTS SUR LE REV. &amp; FORT. DES PERS. PHYSIQUES</b>	<b>2'934.3</b>	<b>3'006.9</b>	<b>2'898.1</b>	<b>3'129.6</b>	<b>2'966.5</b>	<b>3'227.8</b>	<b>2'994.3</b>	<b>27.8</b>	<b>0.9%</b>	<b>-233.5</b>	<b>-7.2%</b>
Impôt sur le bénéfice	878.1	715.1	470.4	594.7	711.8	635.3	873.3	161.5	22.7%	238.0	37.5%
Impôt sur le capital	142.8	182.9	205.3	183.0	198.1	191.1	171.7	-26.4	-13.3%	-19.4	-10.1%
Centime additionnel s/bénéfice et le capital halle 6	4.5	5.2	4.2	4.1	4.8	4.4	5.4	0.5	11.1%	1.0	22.2%
<b>IMPÔTS SUR BEN. &amp; CAP. DES PERS. MORALES</b>	<b>1'025.3</b>	<b>903.2</b>	<b>679.9</b>	<b>781.8</b>	<b>914.7</b>	<b>830.8</b>	<b>1'050.4</b>	<b>135.6</b>	<b>14.8%</b>	<b>219.6</b>	<b>26.4%</b>
<b>TOTAL IMPÔTS ORDINAIRES</b>	<b>3'959.6</b>	<b>3'910.1</b>	<b>3'577.9</b>	<b>3'911.4</b>	<b>3'881.3</b>	<b>4'058.6</b>	<b>4'044.7</b>	<b>163.4</b>	<b>4.2%</b>	<b>-13.9</b>	<b>-0.3%</b>
<b>IMPÔTS FONCIERS</b>	<b>87.7</b>	<b>96.1</b>	<b>109.4</b>	<b>100.0</b>	<b>101.3</b>	<b>100.0</b>	<b>108.7</b>	<b>7.4</b>	<b>7.3%</b>	<b>8.7</b>	<b>8.7%</b>
<b>IMPÔTS SPECIAUX</b>	<b>33.5</b>	<b>34.3</b>	<b>23.1</b>	<b>30.0</b>	<b>31.5</b>	<b>30.0</b>	<b>46.5</b>	<b>15.0</b>	<b>47.6%</b>	<b>16.5</b>	<b>54.9%</b>
<b>PRODUIT ENREGISTR. &amp; TIMBRE</b>	<b>164.7</b>	<b>174.7</b>	<b>190.0</b>	<b>154.5</b>	<b>166.2</b>	<b>142.0</b>	<b>170.2</b>	<b>4.0</b>	<b>2.4%</b>	<b>28.2</b>	<b>19.9%</b>
<b>PRODUIT DES SUCCESSIONS</b>	<b>205.2</b>	<b>141.0</b>	<b>155.0</b>	<b>133.1</b>	<b>248.8</b>	<b>118.8</b>	<b>145.2</b>	<b>-103.6</b>	<b>-41.6%</b>	<b>26.4</b>	<b>22.2%</b>
<b>AUTRES IMPÔTS CANTONAUX</b>	<b>82.1</b>	<b>93.9</b>	<b>96.7</b>	<b>96.8</b>	<b>105.5</b>	<b>105.9</b>	<b>115.8</b>	<b>10.3</b>	<b>9.7%</b>	<b>9.9</b>	<b>9.4%</b>
<b>TOTAL AUTRES IMPÔTS</b>	<b>573.1</b>	<b>540.0</b>	<b>574.3</b>	<b>514.3</b>	<b>653.3</b>	<b>496.7</b>	<b>586.4</b>	<b>-66.9</b>	<b>-10.2%</b>	<b>89.7</b>	<b>18.1%</b>
<b>TOTAUX IMPÔTS</b>	<b>4'532.7</b>	<b>4'450.2</b>	<b>4'152.2</b>	<b>4'425.7</b>	<b>4'534.6</b>	<b>4'555.3</b>	<b>4'631.1</b>	<b>96.5</b>	<b>2.1%</b>	<b>75.8</b>	<b>1.7%</b>

Sauf mention explicite, les chiffres et tableaux sont présentés :

- ◆ hors recette extraordinaire et régularisations comptables (Or BNS, amortissements rattrapés, réconciliation des comptes AFC, etc.)
- ◆ avec intégration des opérations de valorisation BCGe



## Evolution du résultat des comptes de fonctionnement courant de l'Etat de Genève de 1991 à 2005

(en millions de francs)

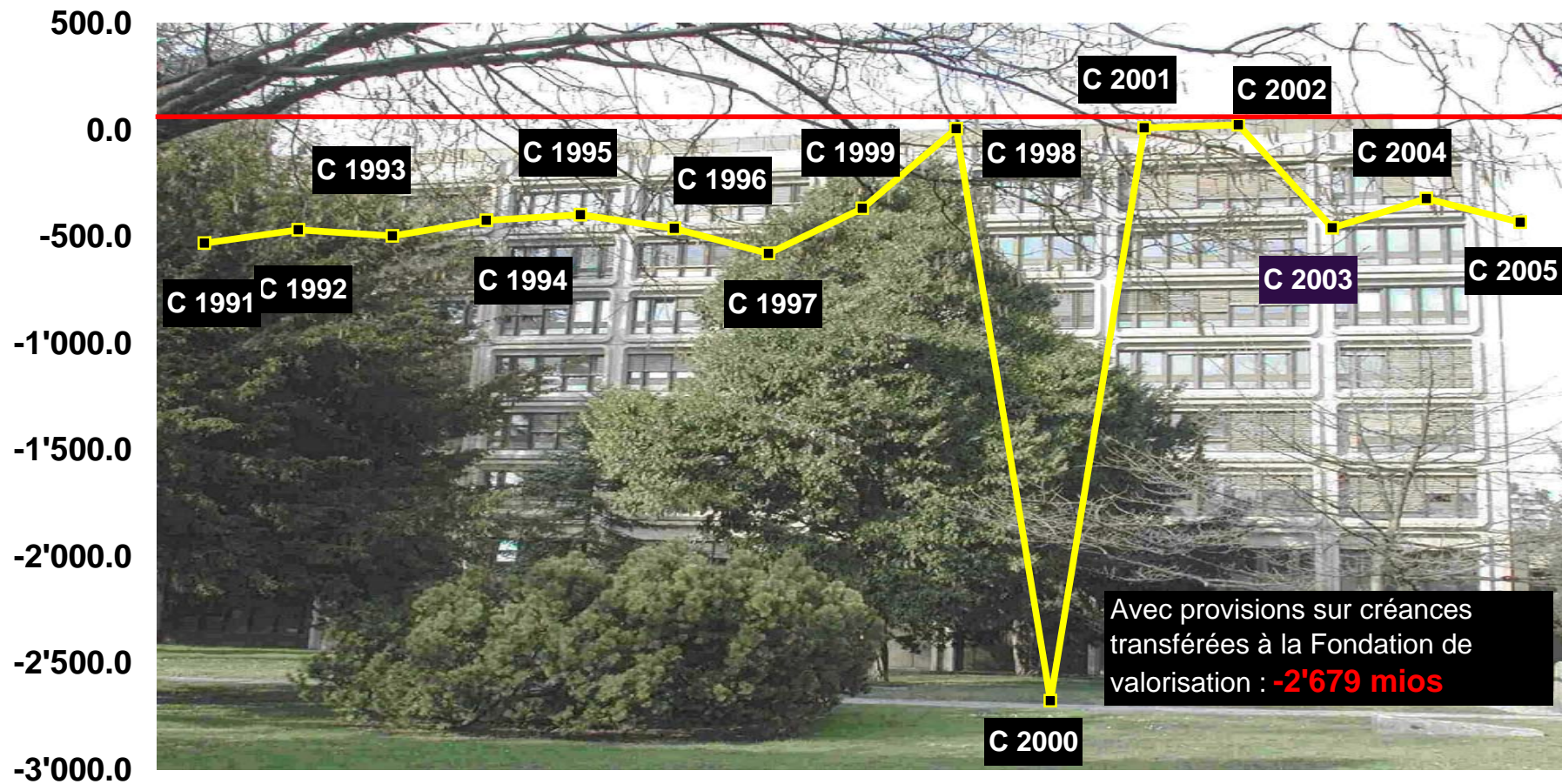
Année	Charges hors i.i. et subventions redistribuées	Revenus hors i.i. et subventions à redistribuer	Résultat des comptes de fonctionnement courant
C 1991	4'529.5	3'998.2	- 531.3
C 1992	4'726.8	4'258.9	- 468.0
C 1993	4'833.1	4'335.4	- 497.7
C 1994	4'799.2	4'374.6	- 424.6
C 1995	4'884.1	4'486.3	- 397.8
C 1996	4'895.6	4'434.2	- 461.4
C 1997	5'035.9	4'456.4	- 579.6
C 1998	5'218.2	4'851.0	- 367.2
C 1999	5'421.9	5'427.4	+ 5.6
C 2000	8'469.8	5'791.0	-2'678.7
C 2001	6'251.2	6'261.6	+ 10.4
C 2002	6'308.7	6'333.2	+ 24.5
C 2003	7'093.0	6'633.7	- 459.3
C 2004	6'985.2	6'662.5	- 322.6
C 2005	6'797.3	6'363.6	- 433.6

Sauf mention explicite, les chiffres et tableaux sont présentés :

- ◆ hors recette extraordinaire et régularisations comptables (Or BNS, amortissements rattrapés, réconciliation des comptes AFC, etc.)
- ◆ avec intégration des opérations de valorisation BCGe

# Evolution du résultat des comptes de fonctionnement courant de l'Etat de Genève de 1991 à 2005

(en millions de francs)



Sauf mention explicite, les chiffres et tableaux sont présentés :

- ◆ hors recette extraordinaire et régularisations comptables (Or BNS, amortissements rattrapés, réconciliation des comptes AFC, etc.)
- ◆ avec intégration des opérations de valorisation BCGe

## Compte des investissements de l'Etat de Genève

(en millions de francs)

(Les arrondis peuvent modifier légèrement les totaux)

	C 2000	C 2001	C 2002	C 2003	C2004	B2005	C 2005	C2005/B2005		C2005/C2004	
<b>Dépenses d'investissement (hors i.i. et FIDP)</b>	<b>353.1</b>	<b>510.0</b>	<b>478.0</b>	<b>499.6</b>	<b>394.2</b>	<b>412.4</b>	<b>379.4</b>	<b>-33.0</b>	<b>-8.0%</b>	<b>-14.8</b>	<b>-3.8%</b>
Loi budgétaire annuelle (capital de dotation Halle 6 inclus)	129.9	193.5	241.1	285.0	228.7	266.9	205.8	-61.2	-22.9%	-22.9	-10.0%
Train annuel de lois	27.2	33.8	52.6	25.8	14.7	9.1	10.3	+1.2	+13.7%	-4.4	-29.9%
Grands travaux	164.7	268.4	175.5	177.5	150.4	299.8	161.1	-138.7	-46.3%	+10.6	+7.1%
Réduction globale						-170.0		+170.0	-100.0%	+0.0	
Autres dépenses portées à l'actif	31.3	14.4	8.9	11.4	0.4	6.6	2.2	-4.4	-66.0%	+1.9	+523.2%
<b>Recettes d'investissement (hors i.i. et FIDP)</b>	<b>123.6</b>	<b>181.9</b>	<b>182.1</b>	<b>78.2</b>	<b>57.5</b>	<b>33.0</b>	<b>45.5</b>	<b>+12.5</b>	<b>+38.0%</b>	<b>-12.0</b>	<b>-20.8%</b>
Loi budgétaire annuelle (capital de dotation Halle 6 inclus)	6.3	5.3	17.2	16.9	3.6	5.3	6.9	+1.6	+30.1%	+3.3	+92.4%
Train annuel de lois	7.7	10.4	19.3	43.2	38.0	12.6	18.5	+5.9	+47.2%	-19.5	-51.3%
Grands travaux	19.8	10.3	18.1	9.9	7.9	11.0	16.0	+5.0	+45.4%	+8.2	+103.4%
Reprise des amortissements	89.9	155.9	127.4	8.1	8.1	4.1	4.1	-0.0	-0.0%	-4.0	-49.6%
<b>INVESTISSEMENTS NETS (hors FIDP)</b>	<b>229.5</b>	<b>328.1</b>	<b>295.9</b>	<b>421.5</b>	<b>336.7</b>	<b>379.4</b>	<b>333.9</b>	<b>-45.5</b>	<b>-12.0%</b>	<b>-2.8</b>	<b>-0.8%</b>
Dépenses d'investissement (LBA)	-	-	-	85.9	-	-	-				
Recettes d'investissement (GT)	-	-	-	16.5	-	-	-				
<b>INVESTISSEMENTS NETS TOTAL</b>	<b>229.5</b>	<b>328.1</b>	<b>295.9</b>	<b>490.9</b>	<b>336.7</b>	<b>379.4</b>	<b>333.9</b>	<b>-45.5</b>	<b>-12.0%</b>	<b>-2.8</b>	<b>-0.8%</b>
Assurance chômage	85.9	149.4	119.4	-	-	-	-				
Investissements nets autofinancés (DIAE)	-43.1	-62.6	-42.4	-23.0	-9.1	-24.8	8.4	+33.2	-133.8%	+17.4	-192.5%
Investissements nets non-amortis	-17.2	-62.9	-38.7	-121.0	-6.3	-40.5	-10.0	+30.5	-75.3%	-3.7	+58.7%
<b>INVESTISSEMENTS NETS-NETS</b>	<b>255.0</b>	<b>352.1</b>	<b>334.2</b>	<b>346.8</b>	<b>321.3</b>	<b>314.1</b>	<b>332.2</b>	<b>+18.1</b>	<b>+5.8%</b>	<b>+10.9</b>	<b>+3.4%</b>

## Quelques investissements de l'Etat

### Quelques dépenses annuelles

#### C 2005

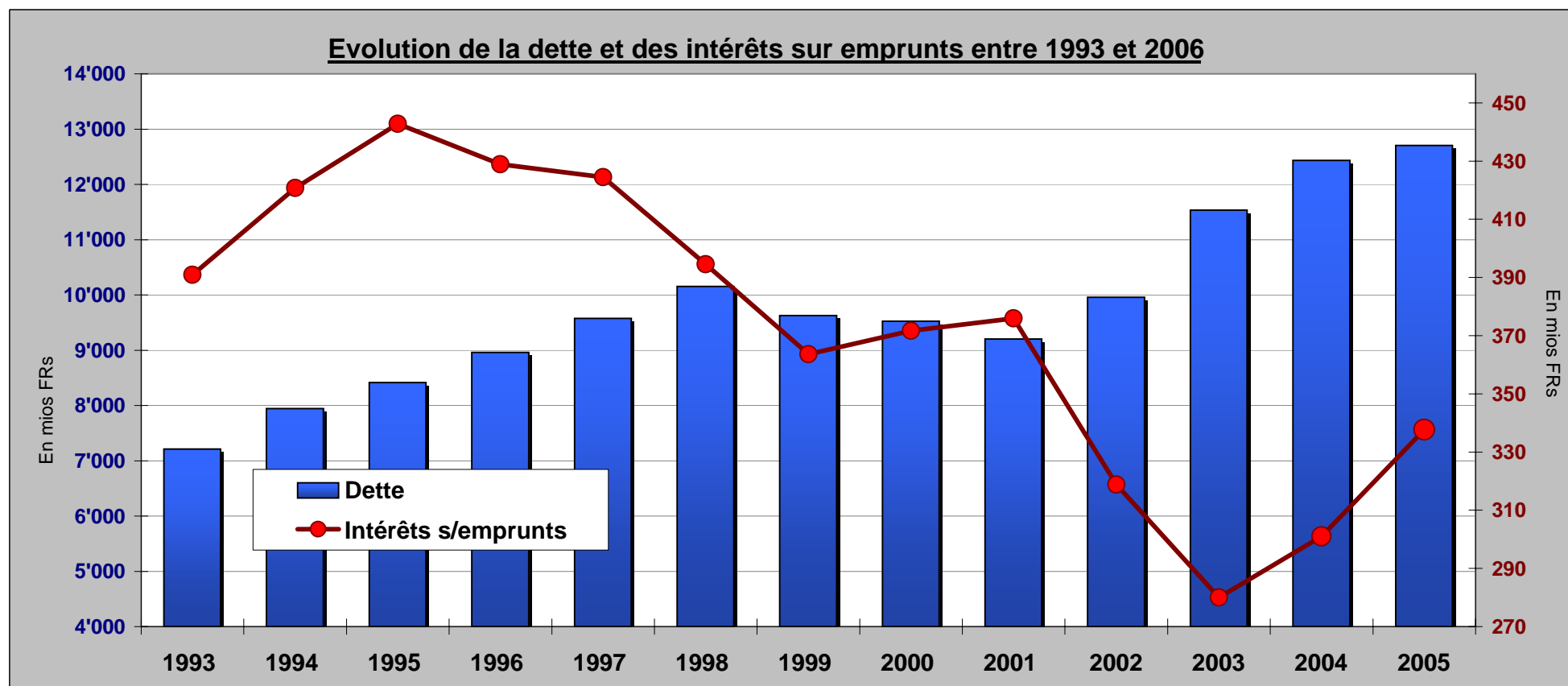
1. Transports, environnement et patrimoine (dont autofinancés)	en millions
TPG - construction d'infrastructure nouvelle	41.5
Liaison ferroviaire Cornavin- Annemasse	10.1
Entretien, amélioration du réseau routier et éclairage des routes	8.9
Gestion des déchets - espace de récupération	6.1
2. Informatique	
Renouvellement et achat de matériel informatique	23.2
Installation téléphone et matériel informatique	13.8
HUG - renouvellement informatique	7.0
3. Santé et social	
EMS - construction	7.3
HUG - subventions d'investissements	10.0
HUG - 5ème programme de renouvellement d'équipement médical	8.0
4. Bâtiments, Infrastructure et équipements	
Rénovation façades, toitures, constructions (immeubles publics)	33.9
Bâtiments scolaires et communaux	4.0
5. Éducation	
CO Cayla - construction et équipement	11.1
CO Seymaz - construction	8.8

## Financement consolidée

	C 2005			B 2005			C 2004		
	Dépenses et recettes d'investissement	Financement des investissements	Excédent/insuffisance de financement courant	Dépenses et recettes d'investissement	Financement des investissements	Excédent/insuffisance de financement courant	Dépenses et recettes d'investissement	Financement des investissements	Excédent/insuffisance de financement courant
(en millions de francs)									
Total des dépenses d'investissement (sans imputations internes)	379.4			412.4			394.2		
Total des recettes d'investissement (sans imputations internes)	45.5			33.0			57.5		
<b>Investissements nets</b>	<b>333.9</b>			<b>379.4</b>			<b>336.7</b>		
Excédent de charges courantes		-433.6			-293.3			-322.6	
Amortissements PA		1'081.5			282.6			264.2	
Mouvement net des provisions		-161.9			2.5			9.4	
- Dotations à provisions	208.1			84.0			119.5		
- Dissolutions de provisions (hors fondation de valorisation)	-370.0			-81.5			-110.0		
<b>Autofinancement</b>		<b>486.0</b>			<b>-8.3</b>			<b>-49.0</b>	
Degré d'autofinancement des investissements nets		145.6%			-2.2%			-14.6%	
<b>Excédent ou insuffisance de financement</b>		<b>152.1</b>			<b>-387.7</b>			<b>-385.7</b>	
<b>Insuffisance de financement des opérations exigibles à terme relatives aux créances transférées à la fondation de valorisation</b>		<b>-237.6</b>			<b>-172.0</b>			<b>-451.6</b>	
<b>Insuffisance de financement consolidée</b>		<b>-85.5</b>			<b>-559.7</b>			<b>-837.3</b>	

## Evolution de la dette et des intérêts sur emprunts entre 1993 et 2005

	1993	1994	1995	1996	1997	1998	1999	2000	2001	2002	2003	2004	2005
<b>Dette</b>	<b>7'210</b>	<b>7'945</b>	<b>8'416</b>	<b>8'961</b>	<b>9'578</b>	<b>10'153</b>	<b>9'625</b>	<b>9'524</b>	<b>9'204</b>	<b>9'957</b>	<b>11'536</b>	<b>12'432</b>	<b>12'705</b>
<b>Intérêts s/emprunts</b>	<b>391</b>	<b>421</b>	<b>443</b>	<b>429</b>	<b>425</b>	<b>395</b>	<b>364</b>	<b>372</b>	<b>376</b>	<b>319</b>	<b>280</b>	<b>301</b>	<b>338</b>



Sauf mention explicite, les chiffres et tableaux sont présentés :

- ◆ hors recette extraordinaire et régularisations comptables (Or BNS, amortissements rattrapés, réconciliation des comptes AFC, etc.)
- ◆ avec intégration des opérations de valorisation BCGe