

servizio dentario scolastico



Office de l'enfance et de la jeunesse



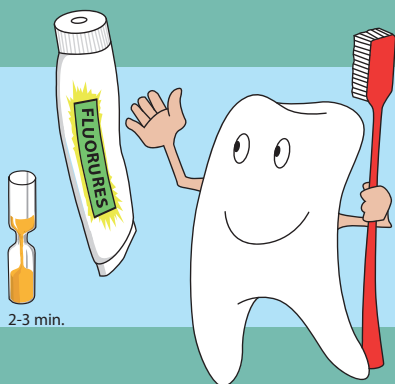
REPUBLIQUE
ET CANTON
DE GENEVE

POST TÉLÉBRAS LIX

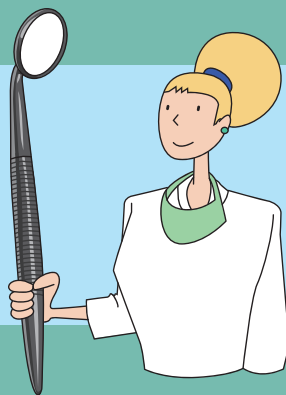
ECCO I TRUCCHI PER AVERE DENTI BELLI E SANI



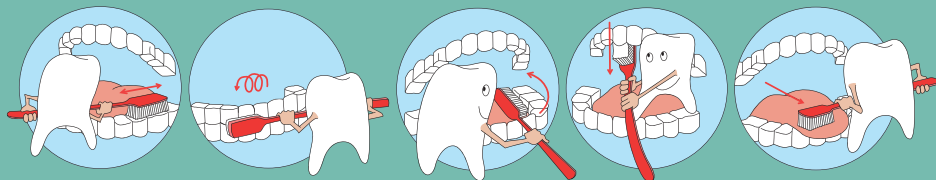
Fare merenda con alimenti non zuccherati.



Lavarsi i denti dopo ogni pasto è indispensabile. Utilizzare un dentifricio al fluoro che protegge e rinforza lo smalto dei denti.



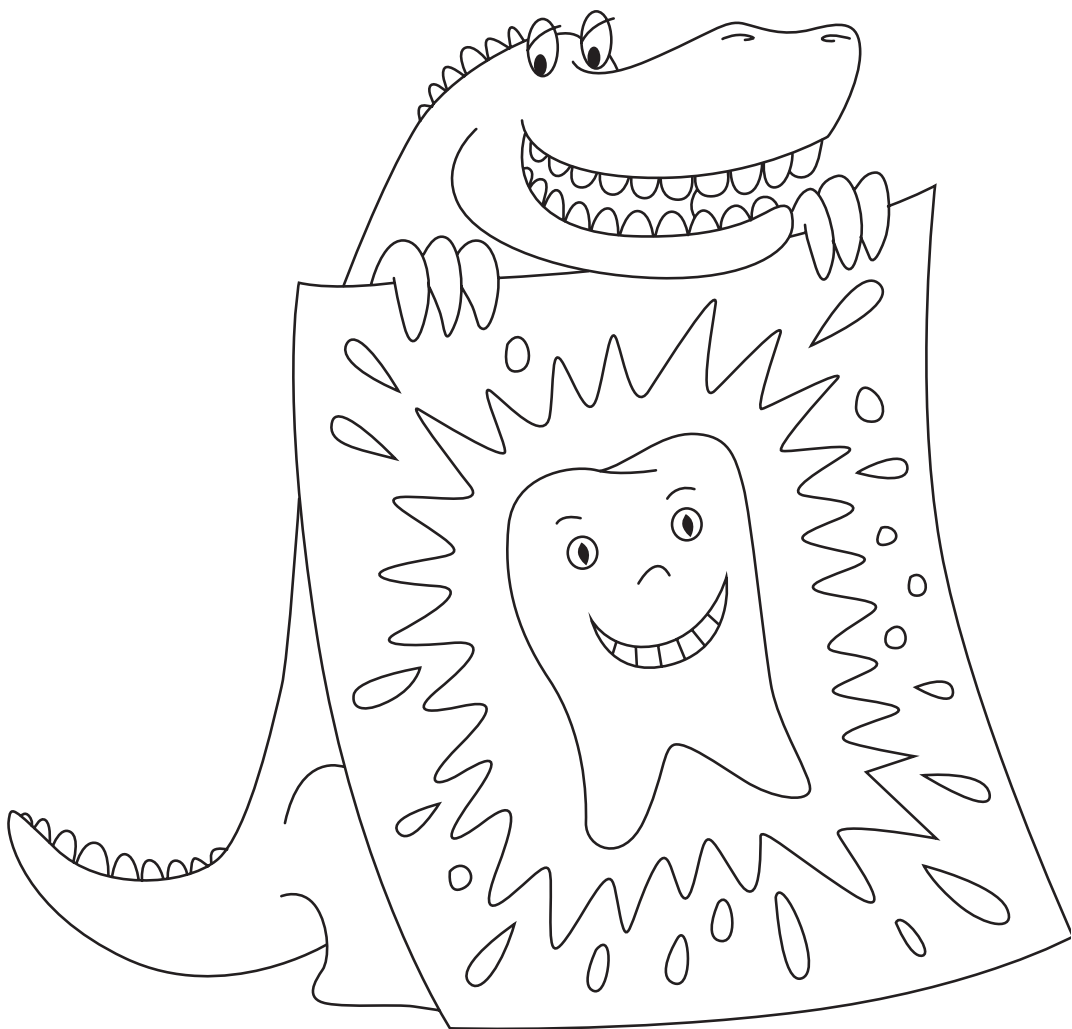
Andare dal dentista una volta all'anno per un controllo.



Lavarsi i denti correttamente. Alla fine, sfregare la lingua con lo spazzolino e sputare senza sciacquarsi la bocca.

BEN FATTO

Ti sei lavato i denti molto bene!



servizio dentario scolastico

studi di quartiere

Section d'orthodontie

Rue des Glacis-de-Rive 11
1207 Genève
T. +41 22 546 42 06

Acacias

Rue de la Gabelle 9
1227 Carouge
T. +41 22 388 77 45
sds.acacias@etat.ge.ch

Clair-Bois*

Chemin Henri-Baumgartner 5
1234 Vessy
T. +41 22 388 77 50
sds.clair-bois@etat.ge.ch

Eaux-Vives

Rue du Clos 20
1207 Genève
T. +41 22 388 77 60
sds.eaux-vives@etat.ge.ch

** riservato ai bambini affetti da
disabilità*

Franchises

Ecole des Franchises
Route des Franchises 54
1203 Genève
T. +41 22 388 77 55
sds.franchises@etat.ge.ch

Grand-Saconnex

Ecole La Tour-Bloc «B»
Chemin du Pommier 15
1218 Grand-Saconnex
T. +41 22 388 77 88
sds.grand-saconnex@etat.ge.ch

Lancy

Ecole en Sauvy
Avenue Curé-Baud 40
1212 Grand-Lancy
T. +41 22 388 77 37
sds.lancy@etat.ge.ch

Libellules

Ecole des Libellules
Route de l'Usine-à-Gaz 16
1219 Le Lignon
T. +41 22 388 77 52
sds.libellules@etat.ge.ch

Meyrin

Rue de la Prulay 19
1217 Meyrin
T. +41 22 388 77 40
sds.meyrin@etat.ge.ch

Onex

Ecole du Bosson
Av. Bois-de-la-Chapelle 90
1213 Onex
T. +41 22 388 77 33
sds.onex@etat.ge.ch

Pâquis

Ecole de Pâquis-Centre
Rue de Berne 50
1201 Genève
T. +41 22 388 77 81
sds.paquis@etat.ge.ch

Thônex

Ecole Adrien-Jeandin
Av. Adrien-Jeandin 7
1226 Thônex
T. 022 388 77 25
sds.thonex@etat.ge.ch

Studio ambulante n. 1: T. +41 79 321 13 37

Studio ambulante n. 2: T. +41 79 321 13 36