

grand projet

ZIMEYSAVER

BARREAU ROUTIER DE MONTFLEURY



Crédit photo : Hepia

Genève est une région économiquement florissante, et les besoins des entreprises doivent être pris en compte et coordonnés à une échelle cantonale. À ce titre, les zones industrielles du canton accueillent plus de 60'000 emplois, soit 16% du PIB genevois.

Le grand projet ZIMEYSAVER, lancé en 2013 par le canton en collaboration avec les communes, a pour objectif de contribuer au développement d'une offre attrayante et diversifiée de terrains et de locaux équipés à des prix abordables pour les entreprises locales. La restructuration de cette zone industrielle, la plus importante du canton, s'inscrit dans cette logique. Il s'agit en particulier d'aménager de manière optimale l'ac-

cueil des entreprises, d'améliorer la fluidité du trafic et le transport des marchandises ou encore d'encourager les transports collectifs et la mobilité douce. Ces objectifs se concrétisent en respectant l'environnement, les espaces naturels et agricoles voisins, ainsi que les secteurs habités adjacents à la zone industrielle.

De leur côté, les entreprises s'engagent, aux côtés de la Fondation pour les terrains industriels de Genève (FTI), dans la voie de l'écologie industrielle par la réalisation d'éco-Parcs, soit une mutualisation et une optimisation des infrastructures, des équipements et des ressources, dans le respect des principes du développement durable.

Novembre 2017



OBJECTIFS DU GRAND PROJET

Le périmètre des zones industrielles de Meyrin, Satigny, Vernier (ZIMEYSAVER) est le plus grand secteur d'activités du canton accessible par le rail et la route, et par conséquent le secteur le plus adéquat pour accueillir de nouvelles entreprises. C'est un des sites dévolus à la relocalisation d'une partie des activités du projet Praille Acacias Vernets (PAV).

OBJECTIFS D'URBANISATION

La restructuration de la zone a pour but d'optimiser l'espace industriel ainsi que le transport des marchandises et des personnes, afin d'accueillir de nouvelles entreprises.

Ces objectifs se concrétisent par :

- La densification des zones industrielles existantes.
- La valorisation de la desserte ferroviaire.
- Le développement de la mixité des secteurs d'activités industrielles (secondaire et tertiaire).
- L'accueil des PME locales.
- La relocalisation des entreprises du PAV.

À terme, la ZIMEYSAVER accueillera 10'000 emplois et 300 logements supplémentaires.

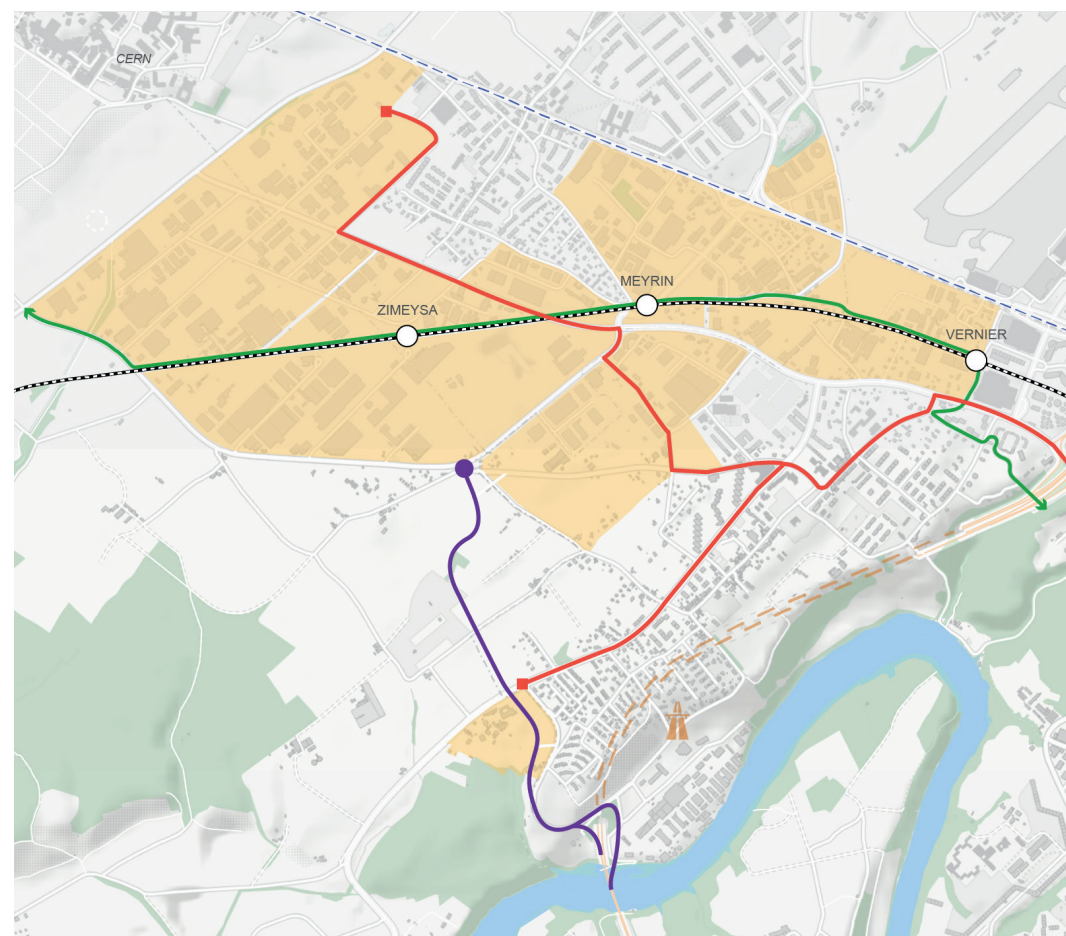
OBJECTIFS ENVIRONNEMENTAUX

Le développement de la ZIMEYSAVER se fait dans le respect des enjeux environnementaux grâce :

- Au développement d'écoParcs industriels.
- Au maintien de la zone d'habitation du Canada.
- À la protection des habitations contre le bruit.
- À la préservation des jardins familiaux.
- À la préservation de la faune.
- À la préservation des ressources naturelles.
- À une limite claire entre les zones d'activités et les zones résidentielles.
- À une limite claire entre les zones industrielles et la zone agricole (photo ci-dessous).



Crédit photo : François de Limoges



- Autoroute
- Nouvel axe fort de transports en commun
- Barreau routier de Montfleury
- Halte ferroviaire
- Voie ferrée
- Voie verte d'agglomération
- Tram 18
- Périmètre des secteurs de la ZIMEYSAVER

OBJECTIFS DE MOBILITÉ

Le développement de la ZIMEYSAVER s'accompagne de nombreuses mesures d'accompagnement en matière de mobilité.

Par exemple :

- Rationalisation des déplacements de personnes et des marchandises.
- Rénovation des gares et prolongement des quais.
- Mise en service du Léman Express et nouvelle offre ferroviaire en 2019.
- Passage des trains au 1/4 d'heure en 2025.
- Création d'un axe fort de transports en commun.
- Mobilité douce : voie verte d'agglomération de 22km à travers le canton depuis le CERN.

Évolution du trafic routier

	2014	2030 sans barreau	2030 avec barreau	gain
Rte de Peney	14'500	19'850	8'050	-11'800*
Rte de Vernier	38'000	49'950	35'950	-14'000*
Rte du Mandement	12'800	14'000	9'200	-4'800*
Av. Louis-Pictet	16'500	19'100	8'500	-10'600*
Rte du Nant-d'Avril	25'300	30'500	23'300	-7'000*

*Estimations



Barreau routier et son dispositif antibruit
Crédit photo : Hepia

BARREAU ROUTIER DE MONTFLEURY

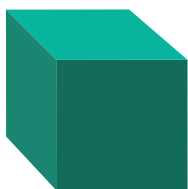
La réalisation du barreau routier de Montfleury permettra de connecter les zones industrielles de la ZIMEYSAVER de manière adéquate au réseau routier du canton. Il répond à la motion M1986 du Grand Conseil de 2010. Grâce à cette infrastructure, on peut estimer une importante réduction de la charge de trafic sur les axes suivants :

- Rte de Peney (- 11'800 véhicules/jour)*
- Rte de Vernier (- 14'000 véhicules/jour)*
- Rte du Mandement (- 4'800 véhicules/jour)*
- Av Louis-Pictet (- 10'600 véhicules/jour)*
- Rte du Nant-d'Avril (- 7'000 véhicules/jour)*


Le tracé retenu présente la meilleure solution au regard des diverses thématiques territoriales qui ont été examinées : gravières, jardins familiaux, forêt, zone villas et agriculture.

Des mesures d'accompagnement sont proposées pour en réduire l'impact sur l'environnement et les habitants :

- La mise en place de mesures paysagères qualitatives pour compenser l'impact du barreau routier sur les milieux naturels.
- La limitation des emprises du barreau routier sur les surfaces agricoles.
- La préservation du réseau de chemins agricoles existant qui sera en partie réaménagé pour le trafic agricole et la mobilité douce.
- Le respect de l'ordonnance sur la protection contre le bruit grâce aux murs antibruit. (voir image ci-contre)



ÉTAPES

2010	Motion n°1986 pour la création d'une nouvelle route sur le plateau de Montfleury
2012	Études de faisabilité demi-jonction
2013-2014	Études de faisabilité 1 : barreau routier de Montfleury
2015-2016	Études de faisabilité 2 : barreau routier de Montfleury
 2017-2018	Avant-projet du barreau routier de Montfleury
2017-2018	Adoption du plan directeur de zone de développement industriel et artisanal des Batailles (ZIBAT)
Printemps 2018	Enquête publique de la modification de zone ainsi que du plan directeur de la zone d'activités mixtes de Meyrin – Satigny (ZDAM)
Hiver 2018	Enquête publique de la modification de zone ainsi que du plan directeur de zone industrielle de la Tuilière (ZITUIL)
2018-2019	Avant-projet pour la voie verte d'agglomération, section centre de Vernier-Route du Mandement
2018-2019	Début des planifications pour les plans directeurs de ZIMEYSA nord et sud
2024	Mise en fonction du barreau routier de Montfleury

Le grand projet ZIMEYSAVER en chiffres :

380 hectares
3 communes :
Meyrin, Vernier, Satigny

Situation actuelle :

Plus de **1'100 entreprises**
Plus de **20'000 emplois**

Horizon 2030 :

+ 10'000 emplois
+ 300 logements

Contact :

Mikaël Meyer, chef de projet
Office de l'urbanisme
mikael.meyer@etat.ge.ch

Pour en savoir plus :

nouveauxquartiers.ge.ch
fti.geneva.ch

 GE- nouveaux quartiers