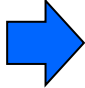
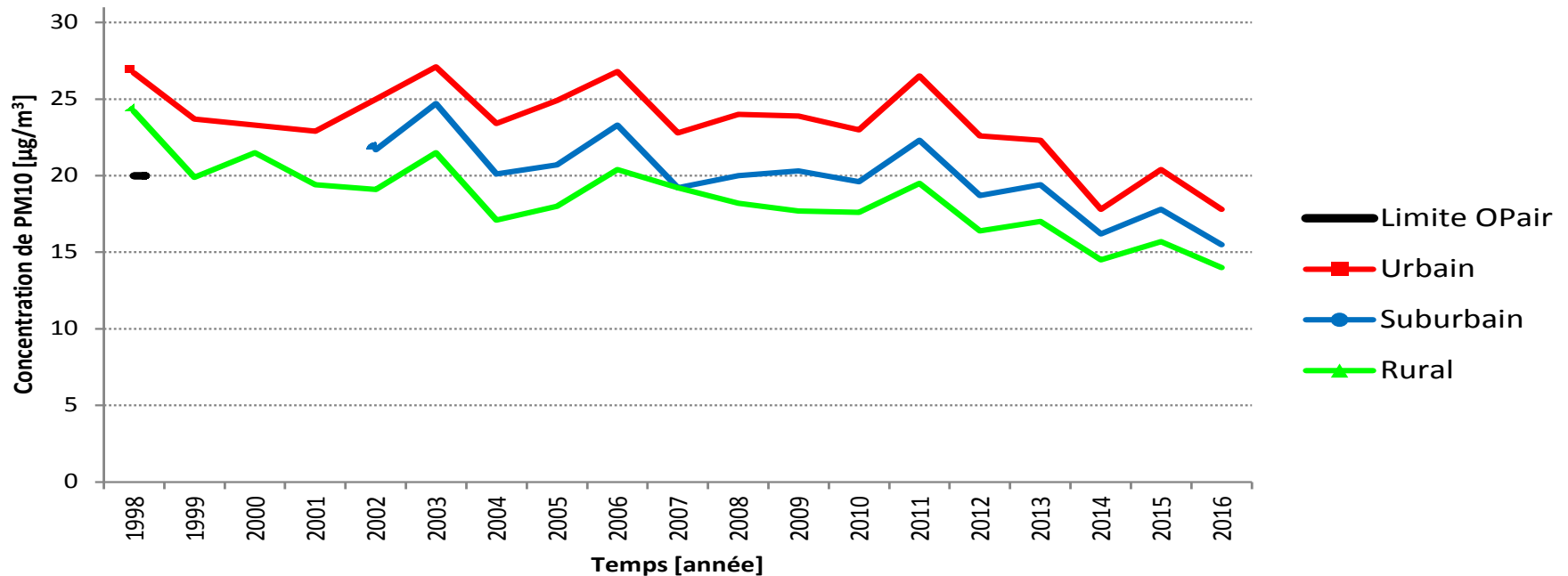


Les enjeux de la qualité de l'air à Genève

1er novembre 2017

Une tendance à l'amélioration

- **PM10** :  toutes les normes respectées en 2016
- **NO2** : surface affectée réduite
- **Ozone** : légère diminution du nombre de dépassements



Agir contre la pollution : 2 nouveautés



Modification de la *Loi d'application sur la protection de l'environnement (LALPE)*

- **Consolider le dispositif anti-smog** avec un règlement
 - ➔ plus de clarté, plus d'efficacité
- Impulsion pour un **nouveau macaron de la qualité de l'air**
 - ➔ cibler les véhicules les plus polluants pour agir contre le smog

Un **dispositif** complet et gradué

Prévention

- **80 km/h sur l'autoroute**
Recommandation puis obligation

Nouvelle mesure (2014)

Information et incitation

- Avis aux médias
- Tarif réduit unireso
- Circulation alternée *volontaire*

Nouvelles mesures
(2015 et 2016)

Intervention



Restriction de trafic selon les performances des véhicules (macaron)

- Interdiction des feux de plein air (PM10 seulement)
- Interdiction des machines de chantier polluantes (PM10 seulement)
- Circulation alternée obligatoire

Objet du **projet** de
modification 2017

CRIT'AIR : un exemple d'application



Un macaron **déjà utilisé** à Paris, Lyon, Grenoble – **bientôt Annecy**

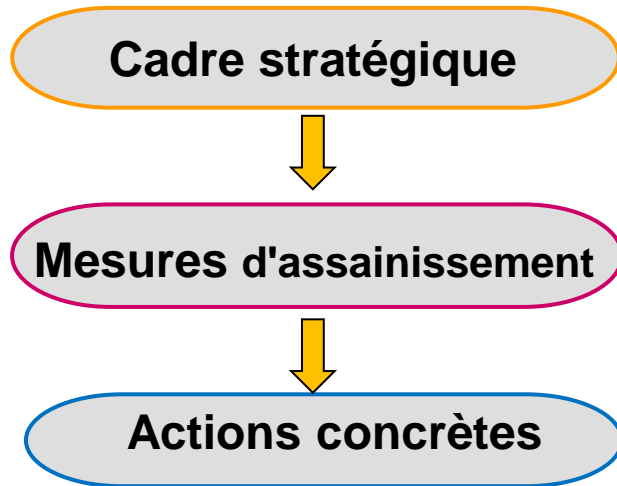
- Obligatoire pour tous les véhicules routiers : **accès sélectif** dans certaines zones lors d'un pic



Exemple de Paris

- Appliqué pour le **centre et la proche banlieue**
 - **Restrictions** instaurées dès 5^{ème} jour de pic de pollution ($>80\mu\text{g}/\text{m}^3$ de PM10)
 - Mis en œuvre à Paris lors des pics de PM10 de **janvier 2017**
- ⇒ La **circulation différenciée** remplace la circulation alternée

Des mesures stratégiques pour agir à la source



Stratégie de l'air 2030

Plan de mesures OPAir

Ex : les chauffages

- Entre 2012 et 2016, plus de **4'000 décisions** d'assainissement envoyées.
- Entre 2012 et 2016, plus de **6'000 chaudières assainies**.

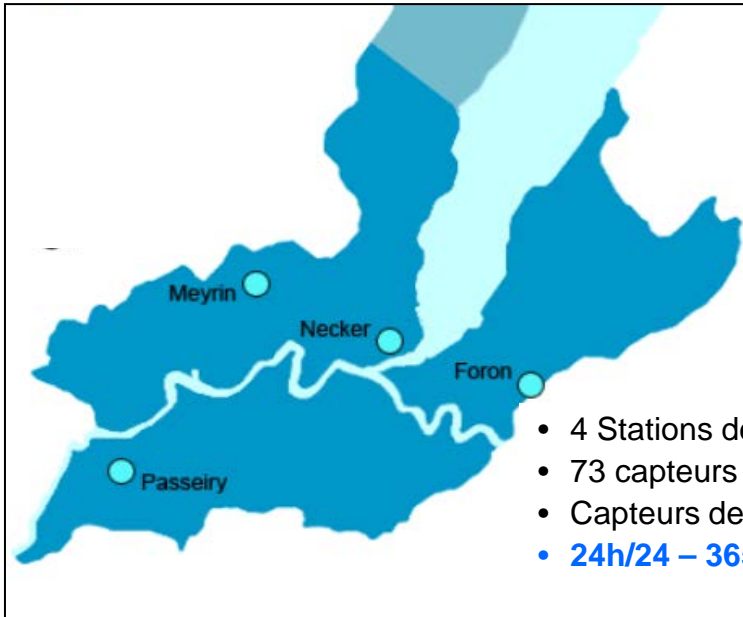


**Estimation de la baisse des émissions due
au chauffage en dix ans**

- 22% pour les Nox

- 15 % pour le PM10

Des données scientifique pour prévenir et décider



- 4 Stations de mesures en continu
- 73 capteurs pour le NO₂
- Capteurs des retombées de poussières
- 24h/24 – 365 jours par an

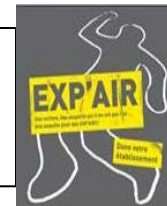
- Disposer de **données objectives**
- **Inform**er le public en transparence et temps réel
- Initier les **mesures d'urgence**



www.ge.ch/air

Application airCheck

Sensibilisation : 2013-2017- plus de 18'000 élèves sensibilisés avec l'expérience scientifique EXP'AIR

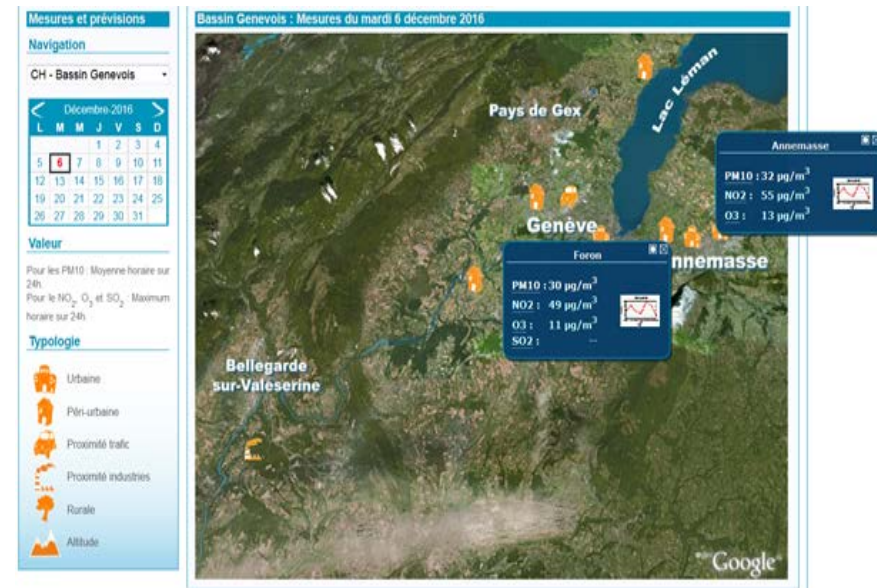
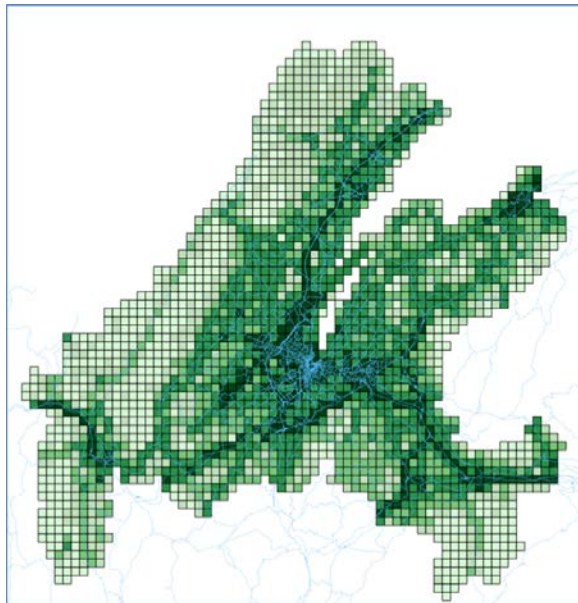


Une perspective à l'échelle de la région

- G²AME : un **outil partagé de modélisation** et de planification
- PACT'AIR : un **cadre de collaboration**
➔ Un bassin d'air unique pour des actions communes

Coordination accrue des avis de pollution

Site internet www.transalpair.eu



Merci de votre attention