



**2017**  
**2020**

## **PROGRAMME DE SOUTIEN AUX PROCHES AIDANTS DU CANTON DE GENEVE**

### **RESUME**

Ce programme fait état du suivi des réponses données par le Conseil d'Etat aux invites de la motion 2155 "Proches aidants : des solutions pratiques" et propose quatre objectifs prioritaires assortis de onze actions à développer dans les quatre ans à venir.

Afin d'alléger le texte, les formes masculines et féminines employées dans le présent document désignent aussi bien les femmes que les hommes.

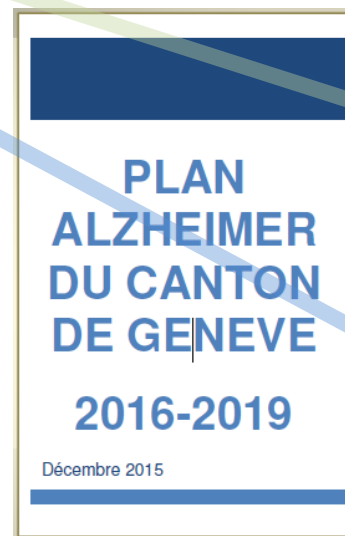


Commission consultative  
pour le soutien des proches  
aidants actifs à domicile

Septembre 2017

# Coordonner les plans et programmes cantonaux

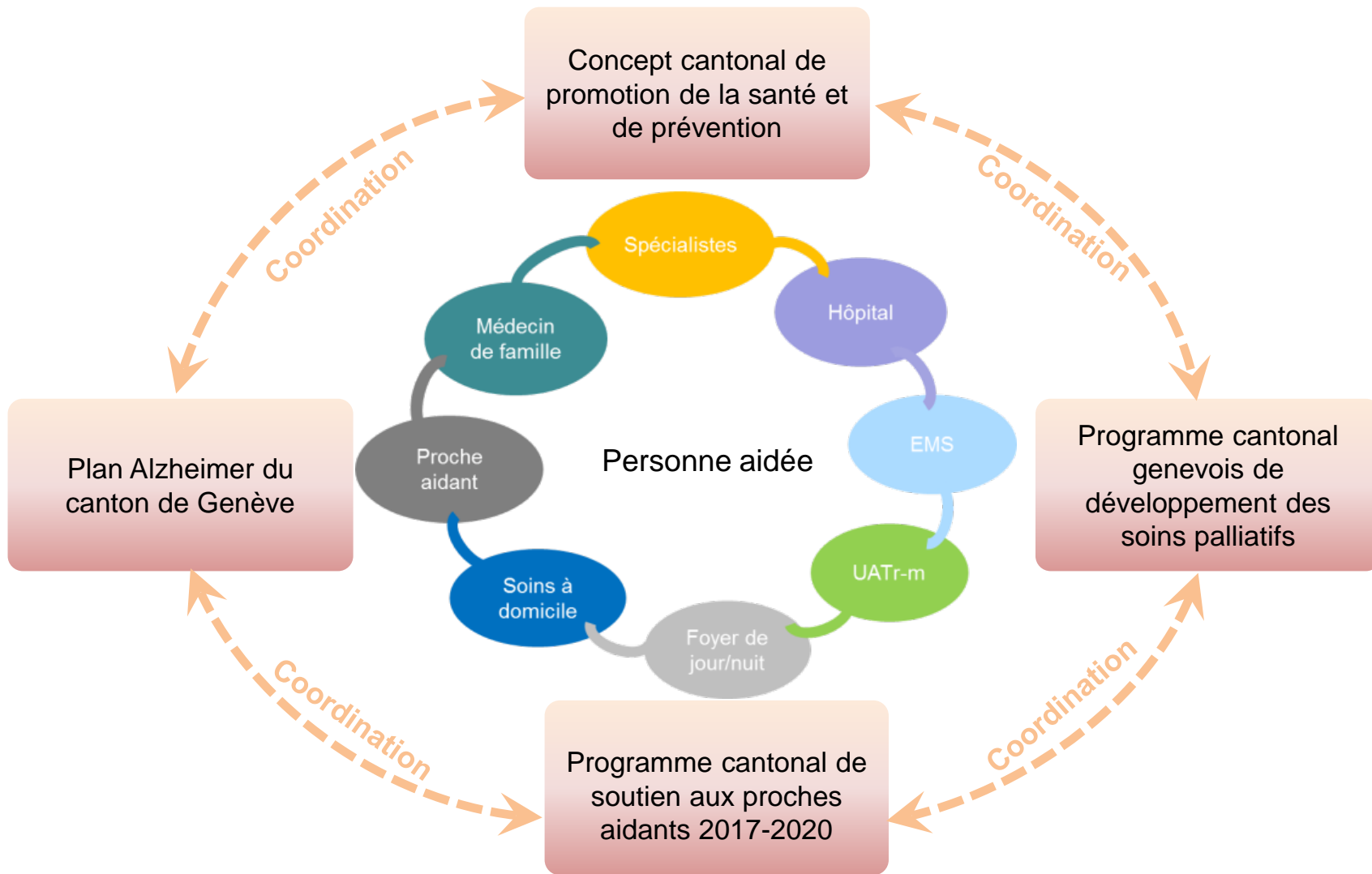
du programme de législature 2014-2018 du Conseil d'Etat  
**pour répondre aux besoins des proches aidants**



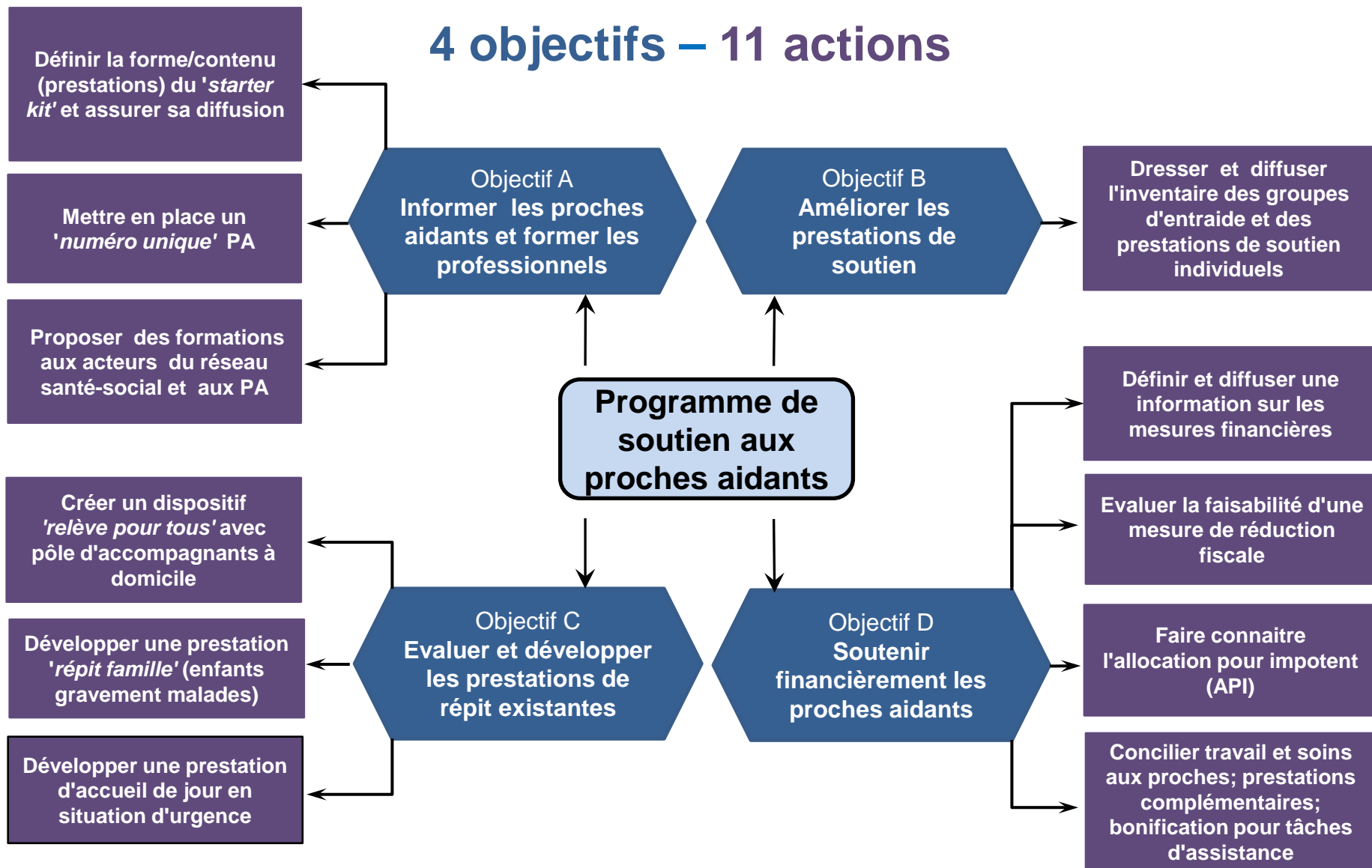
- ✓ Informer les proches aidants et former les professionnels
- ✓ Améliorer les prestations de soutien

- ✓ Evaluer et développer les prestations de répit existantes
- ✓ Soutenir financièrement les proches aidants

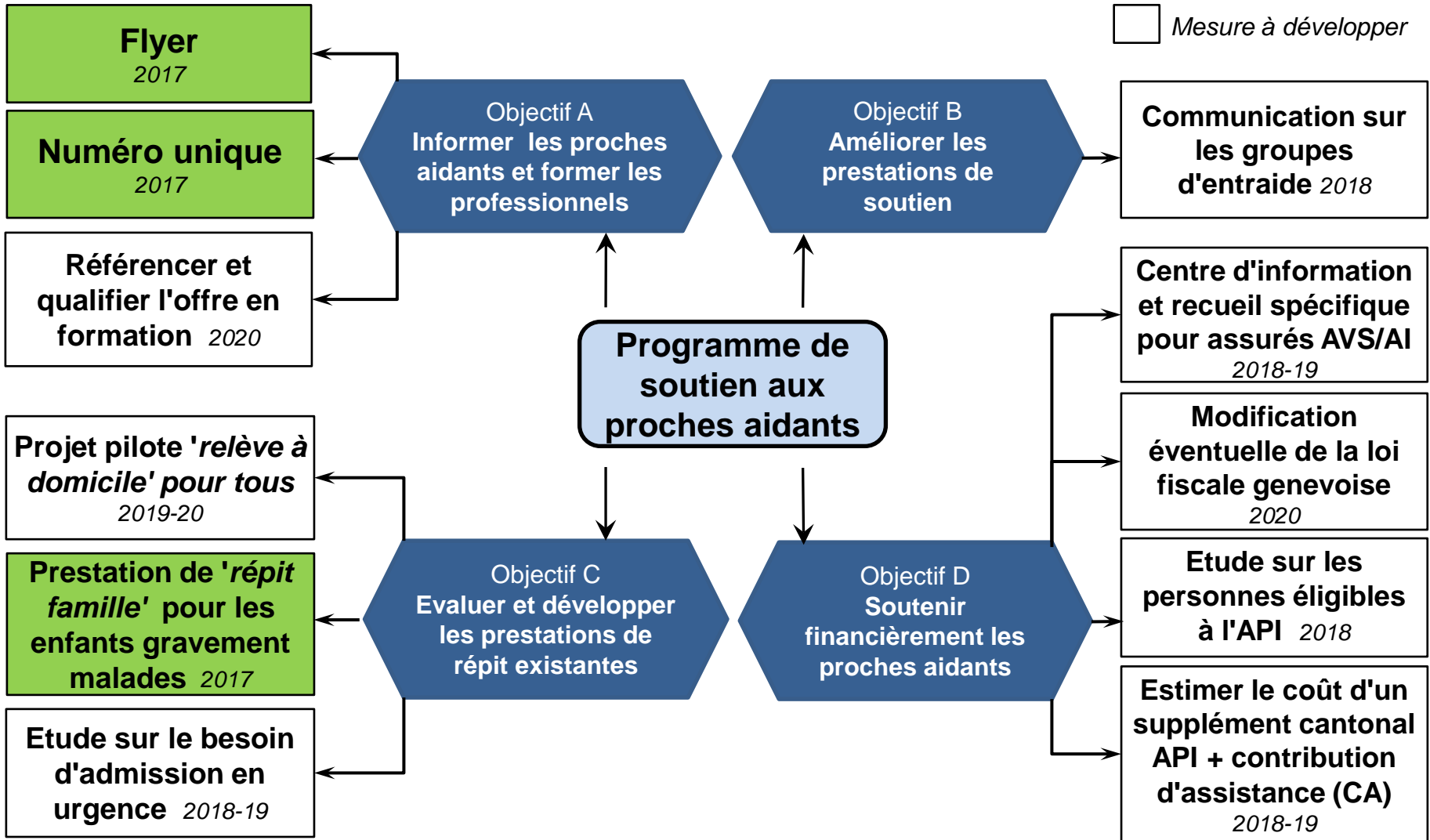
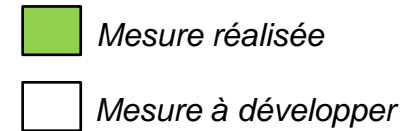
# La personne aidée au centre du dispositif



# 4 objectifs – 11 actions



# Mesures



# LA SEMAINE DES PROCHES AIDANT-E-S

EXPOSITIONS · CONFÉRENCES  
INFORMATIONS · ANIMATIONS

DU 30 OCTOBRE AU  
4 NOVEMBRE 2017 À BALEXERT

ENTRÉE LIBRE



[proches-aidants.ge.ch](http://proches-aidants.ge.ch)

Dès le 1<sup>er</sup> novembre 2017

**Ligne proch'info**  
**Information - Orientation**

Du lundi au vendredi  
9h-12h et 14h-16h

**proch'  
info**



**058 317 7000**



En partenariat avec les membres de la Commission  
consultative pour le soutien des proches aidants actifs  
à domicile [www.ge.ch/reseau-de-soins](http://www.ge.ch/reseau-de-soins)

