



# **PLAN D'ACTION POUR LA RÉNOVATION ÉNERGÉTIQUE DES BÂTIMENTS DE L'ÉTAT**

Conférence de presse – 30 juin 2026



REPUBLIQUE  
ET CANTON  
DE GENEVE

POST TENEBRAS LUX

Département du territoire

# CONTEXTE

## **Le patrimoine bâti: un levier majeur de la transition écologique**

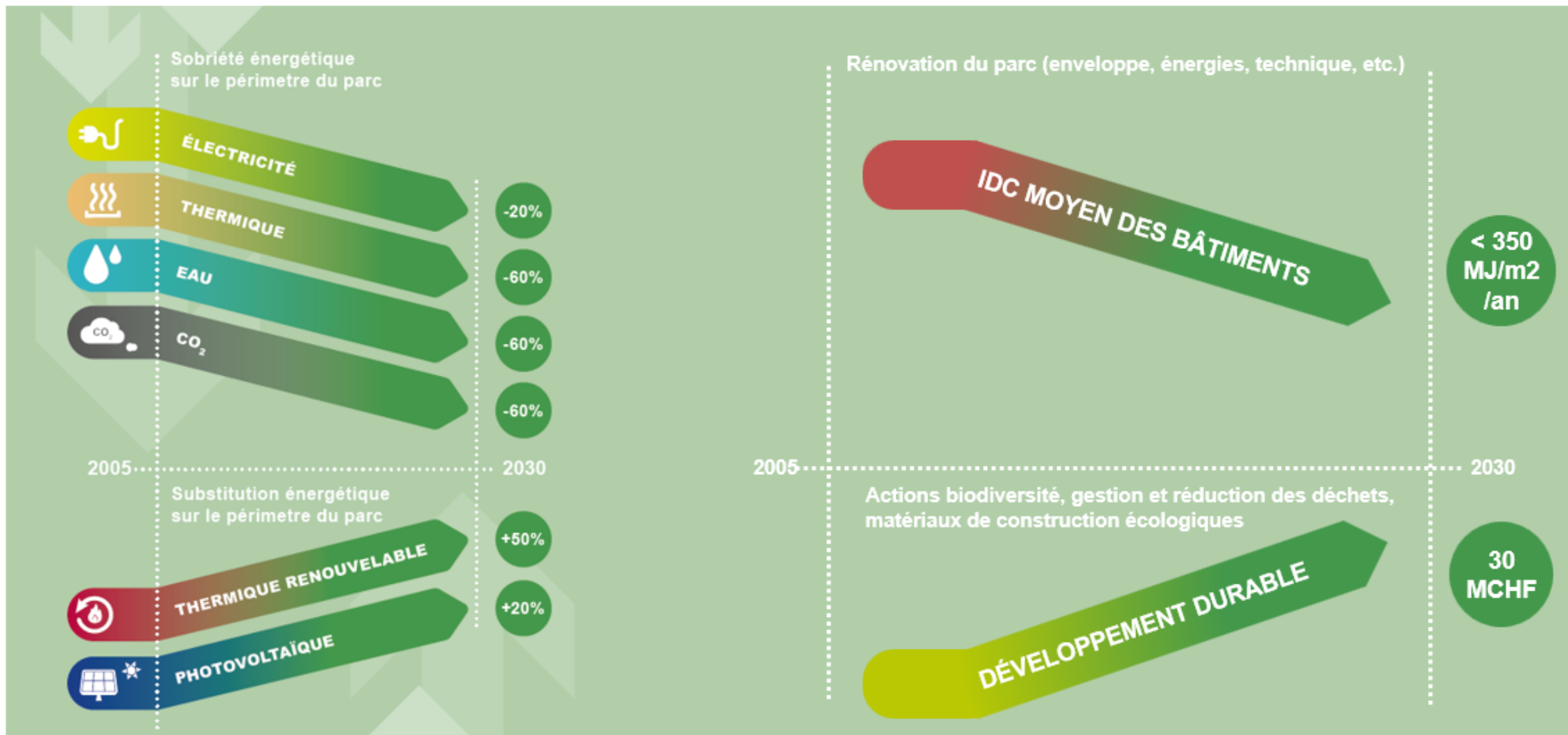
- 40% des émissions GES issues de l'énergie et des bâtiments

### Parc immobilier de l'État

- 1'730 bâtiments sous gestion
- 2'100'000 m<sup>2</sup> de surfaces
- 94 GWh en 2025 de consommation électrique
- 140 GWh en 2025 de consommation thermique
- Plus de 22'000 tonnes de CO<sub>2</sub> émises en 2025

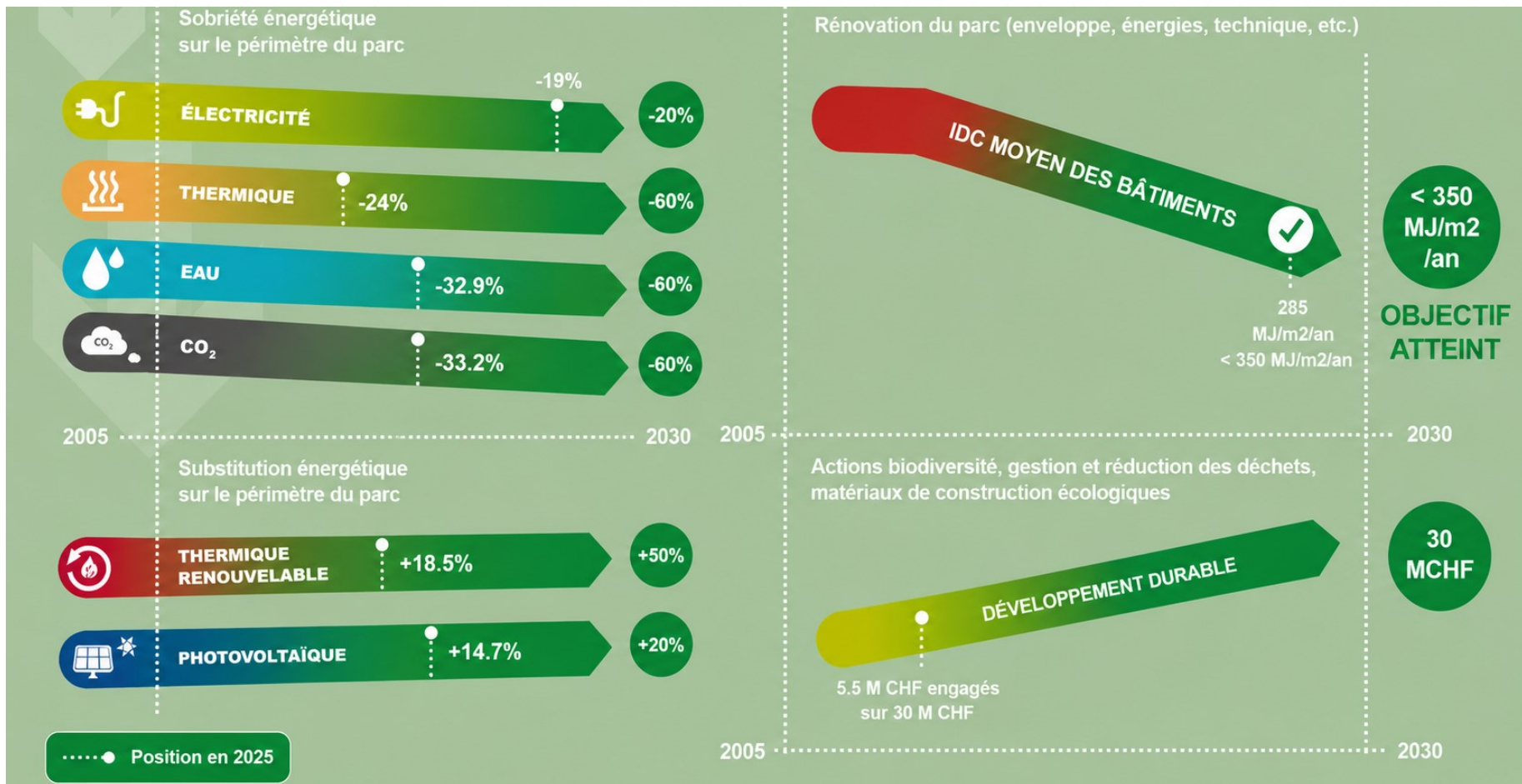
# CONTEXTE

## Rappel des objectifs



# CONTEXTE

## Résultats



Source selon données rapport Bilan Énergétique des Bâtiments de l'État (BEBE) 2025

# RÉALISER A GRANDE ECHELLE

Intensifier le rythme de transformation du patrimoine public



ACCELERER

Le déploiement

SIMPLIFIER

Les processus

REALISER

Des travaux à impact

# RÉALISER A GRANDE ECHELLE

## Transformer durablement le patrimoine public genevois



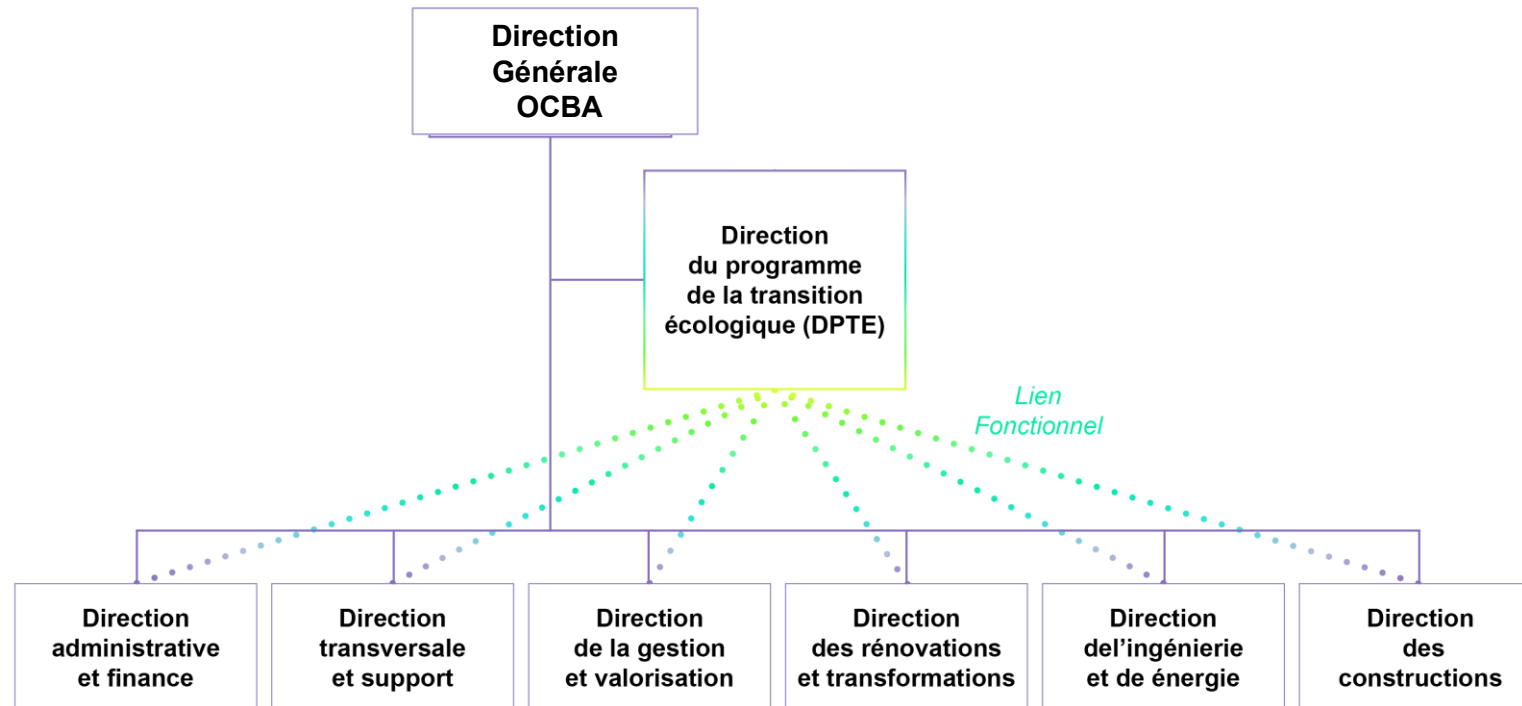
- Plus de 95% de la consommation thermique totale du parc immobilier traitée par le PTE
- soit env. 133 GWh de consommation thermique
- 8'000-12'000 t/CO<sub>2</sub> économisés /an

# ORGANISER L'ACCÉLÉRATION

## Une gouvernance adaptée: une direction dédiée

ETP constant

- 12 postes fixes
- 5 postes agents spécialisés
- appui externe AMO+



# ORGANISER L'ACCÉLÉRATION

## Logique de task-force



- Prioriser les projets à fort impact
- Standardisation et simplification des procédures
- Rapidité de prise de décision avec une gouvernance resserrée

# STRUCTURATION DU PROGRAMME

## Efficienne d'impact

### Ciblage des bâtiments top consommateurs

300 bâtiments

#### DEUX APPROCHES SUR LE PÉRIMÈTRE PTE

**Top consommateurs**  
**75 % des bâtiments PTE**

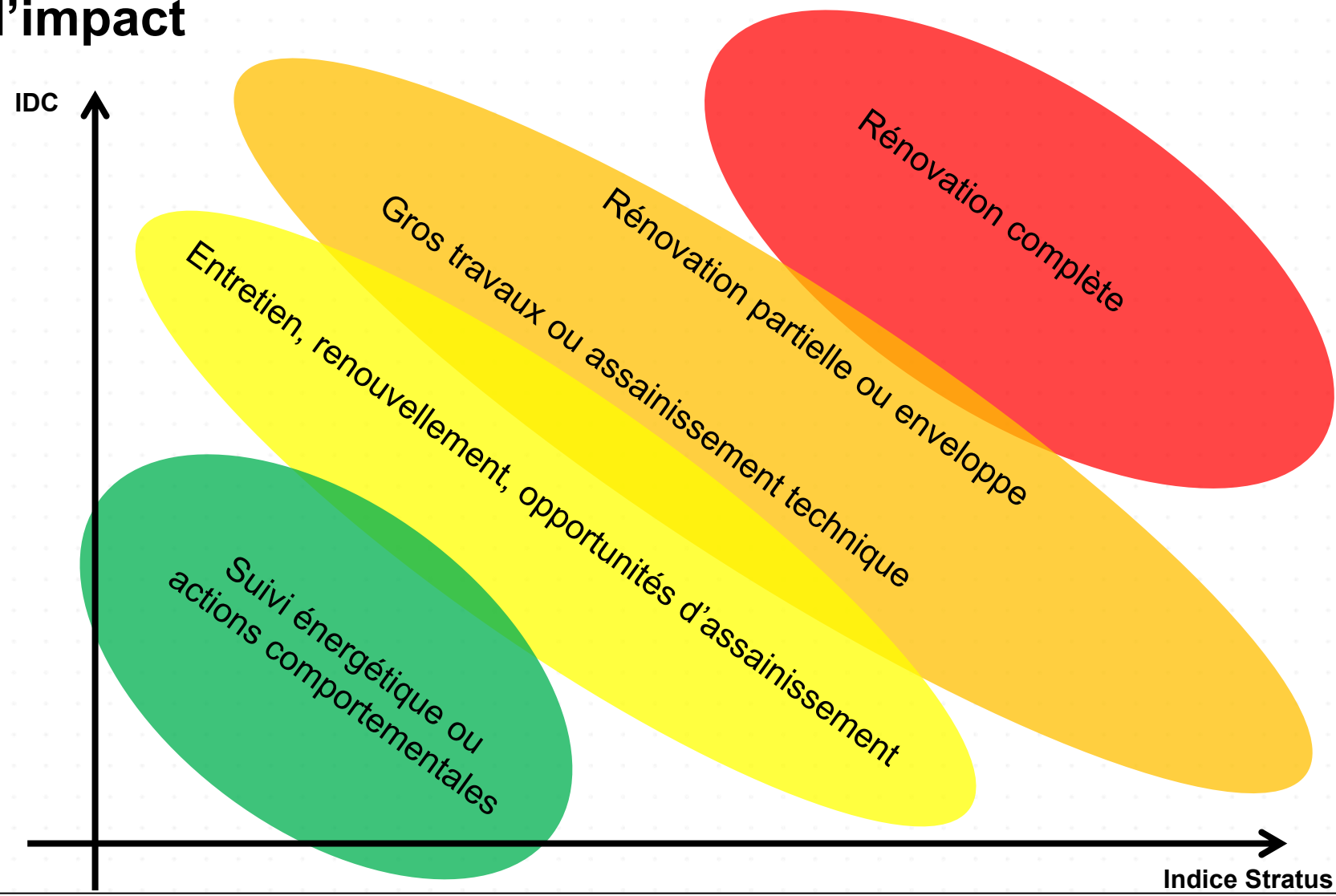
**Base IDC**  
**25 % des bâtiments PTE**

Priorisation des bâtiments identifiés comme top consommateurs pour des gains énergétiques les plus impactants.

Assainissement des bâtiments restants du périmètre, pour la plupart des villas, pour mise en conformité avec les seuils IDC du règlement sur l'énergie.

# STRUCTURATION DU PROGRAMME

## Effizienz d'impact



# STRUCTURATION DU PROGRAMME

## Efficience d'impact

### Cartographie IDC - Vétusté

Nombre de bâtiments : 300 | SRE totale : 1'419'275 m<sup>2</sup>

	Vétusté 1 (>= 0.8)	Vétusté 2 (0.7-0.8)	Vétusté 3 (0.6-0.7)	Vétusté 4 (<= 0.6)
IDC 4 (> 650 MJ/m2.an)	2 bâtiments SRE : 663 m <sup>2</sup> % SRE totale : 0.1 % Conso : 121'820 kWh	1 bâtiment SRE : 374 m <sup>2</sup> % SRE totale : 0.0 % Conso : 65'488 kWh	6 bâtiments SRE : 13'775 m <sup>2</sup> % SRE totale : 1.0 % Conso : 3'083'928 kWh	13 bâtiments SRE : 9'049 m <sup>2</sup> % SRE totale : 0.7 % Conso : 2'041'664 kWh
IDC 3 (451-650 MJ/m2.an)	1 bâtiment SRE : 1'240 m <sup>2</sup> % SRE totale : 0.1 % Conso : 171'646 kWh	7 bâtiments SRE : 33'487 m <sup>2</sup> % SRE totale : 2.5 % Conso : 3'926'980 kWh	12 bâtiments SRE : 25'251 m <sup>2</sup> % SRE totale : 1.9 % Conso : 2'422'757 kWh	24 bâtiments SRE : 36'820 m <sup>2</sup> % SRE totale : 2.6 % Conso : 4'824'133 kWh
IDC 2 (301-450 MJ/m2.an)	7 bâtiments SRE : 33'261 m <sup>2</sup> % SRE totale : 2.5 % Conso : 3'087'311 kWh	11 bâtiments SRE : 68'546 m <sup>2</sup> % SRE totale : 5.2 % Conso : 6'003'140 kWh	25 bâtiments SRE : 181'673 m <sup>2</sup> % SRE totale : 13.8 % Conso : 15'112'975 kWh	49 bâtiments SRE : 251'763 m <sup>2</sup> % SRE totale : 19.1 % Conso : 29'084'995 kWh
IDC 1 (≤ 300 MJ/m2.an)	30 bâtiments SRE : 317'247 m <sup>2</sup> % SRE totale : 24.1 % Conso : 11'659'986 kWh	16 bâtiments SRE : 122'952 m <sup>2</sup> % SRE totale : 9.3 % Conso : 6'863'667 kWh	17 bâtiments SRE : 108'342 m <sup>2</sup> % SRE totale : 8.2 % Conso : 6'726'952 kWh	23 bâtiments SRE : 112'612 m <sup>2</sup> % SRE totale : 8.6 % Conso : 7'065'401 kWh



Suivi énergétique / actions comportementales - 35.9 % de la SRE totale



Entretien / renouvellement / assainissement - 38.4 % de la SRE totale



Rénovation partielle / enveloppe / assainissement - 21.1 % de la SRE totale



Rénovation complète - 4.5 % de la SRE totale

# STRUCTURATION DU PROGRAMME

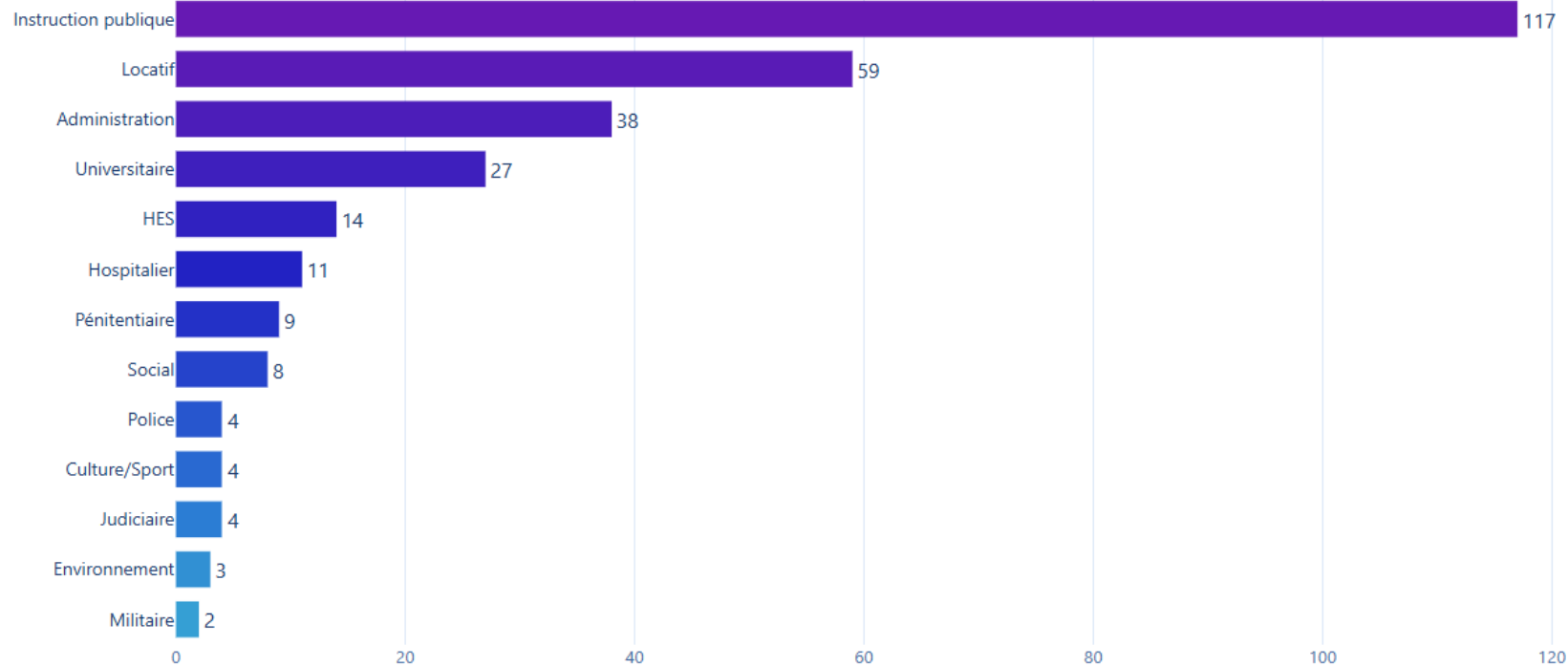
**300**

bâtiments

**13**

Destinations

## DISTRIBUTION PAR DESTINATION



# FEUILLE DE ROUTE INTENTIONNELLE

PROGRAMME TRANSITION ECOLOGIQUE (PTE)

OCBA - N° affaire : OCE-20257

## Planning général intentionnel



# RÉALISATIONS VISIBLES

## 10 Projets importants identifiés



Centre Médical Universitaire (CMU)

Catégories 1 et 2: **Optimisation** et **Assainissement technique**

- CFP Ternier
- CO Gradelle
- Collège Calvin
- HEPIA Lullier
- HEPIA Prairie
- Site Batelle
- UNI Dufour
- UNI Mail
- CMU
- Projets RE-CREATION



**MERCI POUR VOTRE ATTENTION**