

# Le mandat pour cause d'inaptitude (MCI)



**Guide d'appui à la rédaction**



# 1. Informations personnelles

## J'écris

---

- |                          |   |
|--------------------------|---|
| 1. mon nom et mon prénom | 3. mon lieu d'origine ou ma nationalité |
| 2. ma date de naissance  | 4. mon adresse complète                 |

# 2. Informations de la personne ou l'organisme choisi pour m'aider

## La personne choisie pour m'aider peut être

---

- une personne physique (membre de la famille, personne de confiance, mandataire officiel, etc.)
- une personne morale (association, fondation, société anonyme, etc.)

## J'écris

---

### Personne physique

1. son nom et son prénom
2. sa date de naissance
3. son adresse actuelle
4. son contact (téléphone, e-mail)

### Personne morale

1. la raison sociale
2. la personne de contact
3. les coordonnées  
(adresse, téléphone, e-mail)

**Il est recommandé de** prévoir une remplaçante ou un remplaçant.

**Il est possible de** confier des tâches à différentes personnes.

# 3. Aide et accompagnement

Le MCI offre la possibilité de définir qui intervient, dans quel domaine et de quelle manière. Plusieurs personnes peuvent ainsi être désignées pour apporter de l'aide et de l'accompagnement dans des domaines spécifiques. Sans précision, le MCI couvre l'ensemble des domaines de représentation.

## 3a. Vie quotidienne et assistance personnelle

Je peux choisir l'aide que j'aimerais recevoir dans ma vie quotidienne et comment la personne désignée me soutiendra.

### Par exemple

---

- faire mes courses
- prendre soin de mes animaux
- organiser mes rendez-vous (médicaux, etc.), mes activités et mes loisirs
- relever mon courrier et gérer mon administration courante
- accéder à mes espaces numériques (courrier électronique, etc.)
- prendre des décisions en lien avec ma santé (représentation thérapeutique)

**Si vous avez écrit des directives anticipées,** vous pouvez l'indiquer dans votre MCI et préciser l'endroit où elles sont conservées.

## 3b. Argent et biens

Je peux choisir comment mon argent et mes biens seront gérés.

### Par exemple

---

- effectuer le paiement de mes factures
- gérer mes comptes bancaires
- remplir ma déclaration fiscale
- protéger mes intérêts financiers
- vendre mes biens si nécessaire

## 3c. Représentation juridique

Je peux choisir ce que j'autorise à faire en mon nom dans les procédures administratives ou juridiques auprès des autorités, banques, assurances ou services publics.

### Par exemple

---

- signer des formulaires
- contracter ou résilier des contrats
- me représenter dans l'assemblée des co-propriétaires
- contester une décision administrative
- me représenter dans les procédures judiciaires

## 4. Frais et rémunération

Je peux choisir la rémunération de la personne désignée et les modalités de remboursement de ses dépenses et ses frais éventuels.

### Par exemple

---

- choisir le remboursement des frais justifiés uniquement
- prévoir une rémunération selon un tarif horaire défini, en plus du remboursement des frais justifiés
- indiquer que le mandat sera exercé gratuitement

## 5. Lieu de dépôt

Je dois indiquer l'endroit exact où se trouve la version originale de mon mandat.

### Par exemple

---

- Le présent mandat est entreposé dans le premier tiroir de l'armoire située à gauche de la porte d'entrée de mon appartement, sis chemin du Bois 3.
- Le présent mandat a été confié à ma cousine XY, domiciliée à YZ.

**Il est recommandé de** faire inscrire le lieu de dépôt du MCI auprès d'un office de l'état civil.

**Il est possible de** transmettre une copie du MCI aux personnes désignées.



## 6. Déclaration de ma volonté

### Je précise

---

- que j'ai écrit librement mon mandat pour cause d'inaptitude et que son contenu correspond à mes volontés personnelles
- que j'ai conscience que mon mandat ne pourra prendre effet que si je perds ma capacité de discernement et si l'autorité de protection de l'adulte le confirme

**Il est recommandé de joindre un certificat médical qui atteste de votre capacité de discernement au moment où vous écrivez votre MCI afin de faciliter sa validation.**

## 7. Lieu, date et signature

### Je dois ajouter

---

1. Le lieu où j'ai écrit mon mandat (le nom de la commune)
2. La date à laquelle j'ai écrit mon mandat
3. Ma signature

## Qu'est-ce qu'un mandat pour cause d'inaptitude ?

Avec l'avancée en âge, à la suite d'un accident ou en raison d'une maladie, nous pouvons toutes et tous perdre notre capacité de discernement. De manière temporaire ou durable, il peut alors devenir compliqué de prendre des décisions, d'exprimer ses choix ou simplement gérer ses affaires au quotidien.

Pour anticiper ces difficultés, il est possible de rédiger un document nommé mandat pour cause d'inaptitude (MCI) qui permet de désigner à l'avance une personne, physique ou morale, aussi appelée mandataire, pour nous représenter et nous aider en cas d'incapacité de discernement (art. 360 et suivants du Code civil suisse). Un échange avec la personne de confiance devrait intervenir avant la rédaction du document.

Le MCI peut permettre d'éviter, dans la mesure du possible, l'instauration d'une curatelle et les contraintes qu'elle entraîne.

## Comment le rédiger ?

### Pour être valable, le MCI que l'on rédige soi-même

---

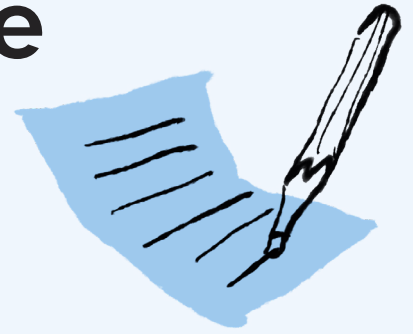
- doit être entièrement manuscrit (écrit, daté et signé à la main)
- ne peut pas être rédigé par une ou un proche à votre place
- ne peut pas être un document écrit à l'ordinateur, imprimé ou photocopié

**Il est recommandé de s'appuyer sur un modèle existant et de demander conseil à des professionnelles ou professionnels du domaine social.**

**Il est possible de faire appel à une ou un notaire si vous ne pouvez pas ou ne voulez pas l'écrire vous-même. Le coût varie en fonction de la situation.**

# Le mandat pour cause d'inaptitude (MCI)

Doit être écrit entièrement à la main



- 1. Informations personnelles**

Moi, [prénom, nom], né-e le [date de naissance], originaire de [lieu d'origine / nationalité], habitant à [adresse complète], écris ce mandat pour cause d'inaptitude, selon l'article 360 du Code civil suisse. Je le fais pour le cas où, à l'avenir, je ne serais plus capable de prendre des décisions ou de communiquer mes volontés.
- 2. Informations de la personne ou l'organisme choisi pour m'aider**

Si je perds ma capacité de discernement, je souhaite que : [prénom, nom], né-e le [date de naissance], habitant à [adresse] joignable au [téléphone] ou [e-mail] / l'organisme [personne de contact / raison sociale] joignable au [téléphone] ou [e-mail], me représente et m'aide à gérer mes affaires.
- 3. Aide et accompagnement (exemples dans le guide)**

Cette personne / cet organisme pourra m'aider dans les domaines suivants :

  - 3a Vie quotidienne et assistance personnelle
  - 3b Argent et biens
  - 3c Représentation juridique
- 4. Frais et rémunération**
  - La personne / l'organisme que j'ai choisi sera rémunéré selon un tarif horaire de [XX francs] qui pourra être prélevé sur mes comptes personnels.
  - La personne que je choisis pour m'aider le fera bénévolement, mais les frais engagés et justifiés lui seront remboursés.
- 5. Lieu de dépôt**

J'ai déposé l'original de ce mandat [lieu précis et adresse] ou auprès de [nom de l'organisme].
- 6. Déclaration de ma volonté**

Ce mandat ne prendra effet que si je perds ma capacité de discernement et uniquement si l'autorité de protection de l'adulte le valide. J'écris ce mandat librement et après mûre réflexion.
- 7. Lieu, date et signature**

Fait à [lieu], le [date]  
[Ma signature]