



Carte cantonale des lieux de fraîcheur

Contexte

- Plan climat cantonal
 - Fiche-actions 4.5 **Atténuer l'effet d'îlot de chaleur et favoriser le confort climatique en milieu urbain**
 - Fiche-actions 5.1 **Prévenir et limiter les effets des fortes chaleurs sur la santé de la population**
- Dispositif cantonal en cas de fortes chaleurs
- Recommandations Cool City

Mise en œuvre

4

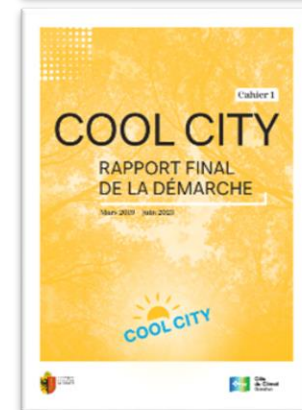
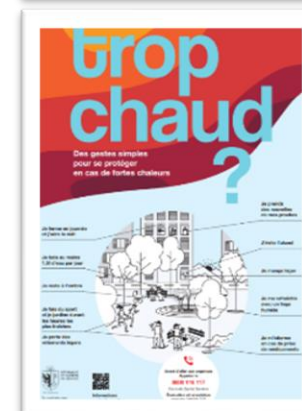
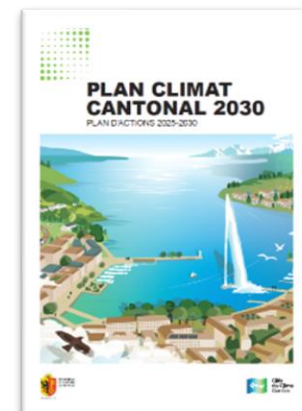
Opérationnaliser l'analyse climatique à la demande

5

Développer une cartographie cantonale des îlots de fraîcheur

6

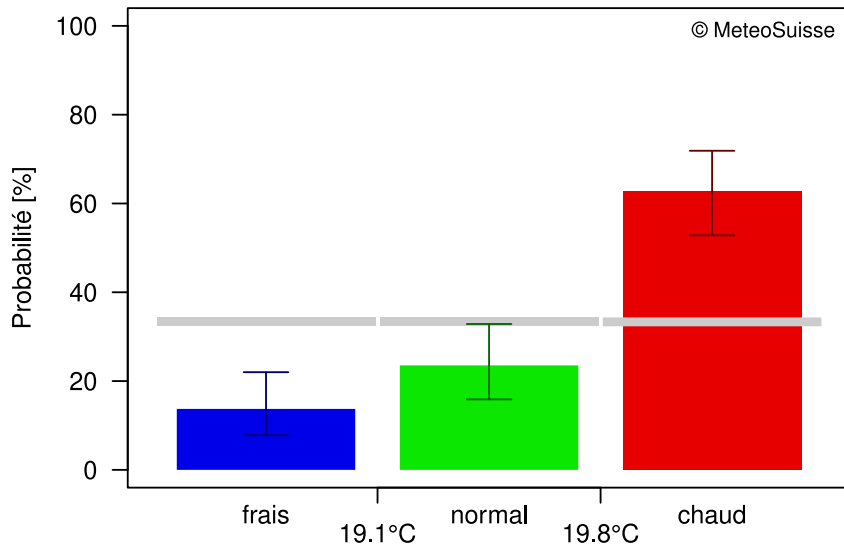
Renforcer l'intégration des enjeux du rafraîchissement nocturne



Constat

Températures moyennes saisonnières juin – août 2026

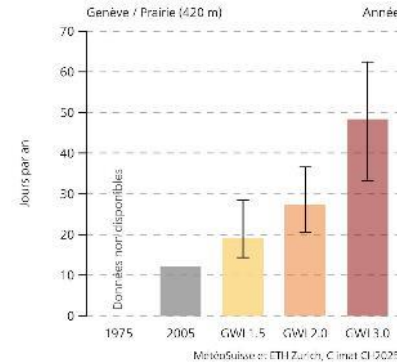
Suisse romande



Prévisions (couleurs) et observations de 1991 à 2020 (gris)

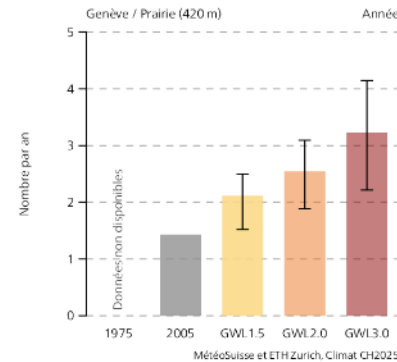
Elaboration en mai 2026, ECMWF S5

Nuits tropicales



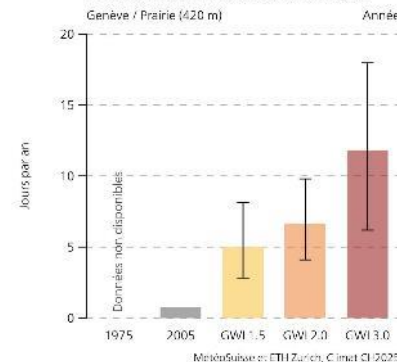
- 2025 → ~20 jours avec une température maximale $\geq 30^\circ\text{C}$
- GWL3.0 → ~50 jours
- L'augmentation sera encore + intense la nuit

Nombre de périodes de canicule



- 2025 → 2 événement ≥ 5 jours consécutifs avec une température journalière $\geq 30^\circ\text{C}$
- GWL3.0 → > 3x par an

Période de canicule la plus longue

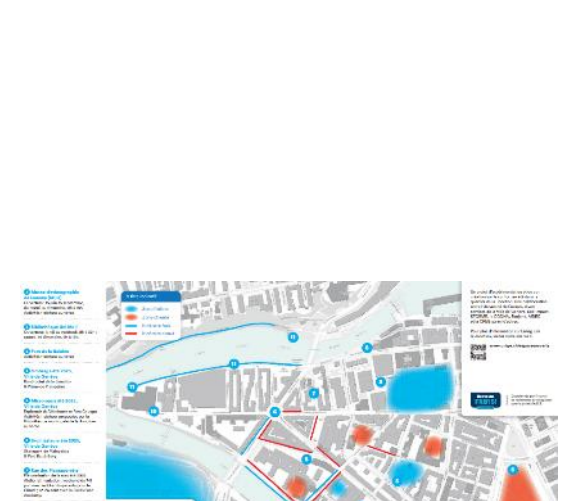
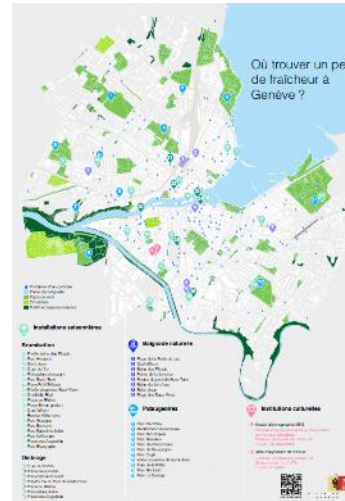
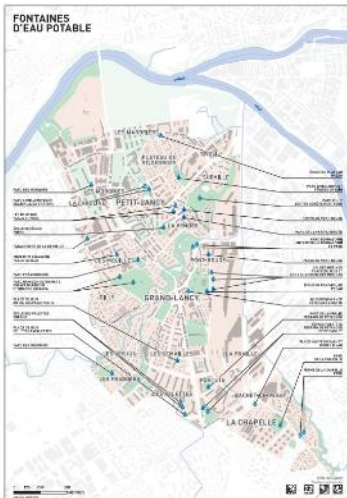


- 2025 : la période de canicule (température maximale $\geq 30^\circ\text{C}$) la plus longue est de 5 jour en moyenne
- GWL3.0 → 12 jours

Constat

Multiplication des cartes de fraîcheur et disparités territoriales

- Plusieurs communes/entités se dotent de leurs propres cartes (disparité de formes et de messages)
- Seules les "grandes" communes ont les moyens de créer des cartes pour leurs territoires (Genève, Carouge...)
- Gestion des "coutures"



Cartes cantonales 2025

- Dans le contexte du dispositif cantonal en cas de fortes chaleurs et de la campagne de sensibilisation 2025, création et mise en ligne des premières cartes sur ge.ch, adaptées à l'échelle des 45 communes genevoises
- Objets cartographiés :
 - Arbres (points)
 - Étendues d'eau
 - Fontaines
 - Permanences (médicales)



Sondage communes (OCS, fin 2025)



Outil de sensibilisation intéressant et pertinent, contribuant à valoriser les ressources de fraîcheur disponibles sur le territoire.

Particulièrement lorsque les supports ont été accompagnés d'une médiation.

Les cartes ont permis, dans certains cas, d'ouvrir une réflexion sur les ressources de fraîcheur disponibles sur le territoire communal.



Certaines cartes comportaient des inexactitudes ou n'étaient pas à jour

Elles mettaient davantage en évidence les points d'eau que les véritables espaces de fraîcheur

Les délais ont été jugés trop courts pour permettre des ajustements à l'échelle communale

L'absence de certains lieux clés (piscines, jeux d'eau, espaces climatisés ouverts au public tels que bibliothèques, musées, commerces, ou dispositifs temporaires de type îlots de fraîcheur

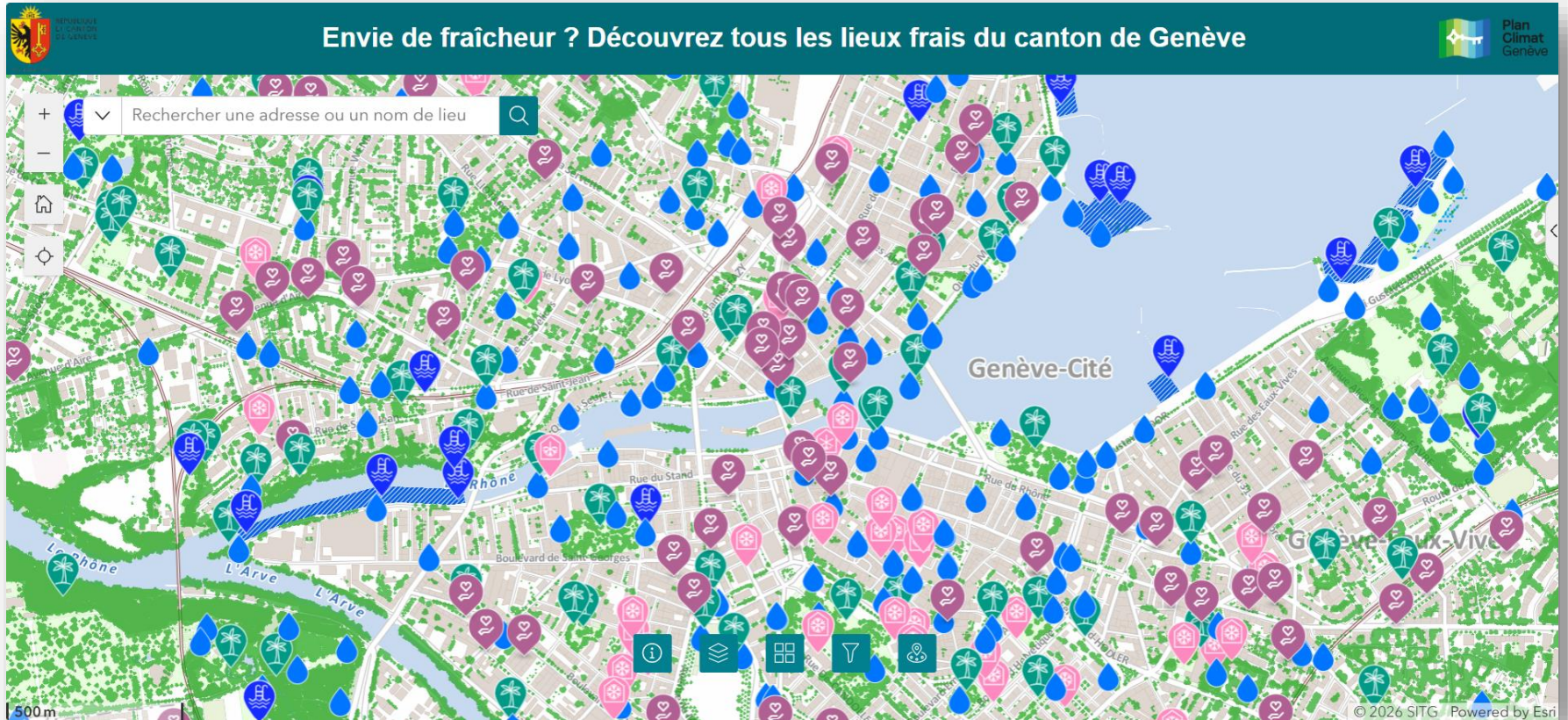
Certaines communes indiquent ne pas avoir utilisé les cartes, faute de pertinence, de fiabilité ou d'adéquation avec leurs besoins.

→ Besoin de développer un outil modulable, géoréférencées et offrant des possibilité de mise à jour facilitées

Est-ce qu'une mise à jour des cartes communales de fraîcheur vous sera-t-elle utile ?

Très utile	17	33%
Plutôt utile	18	35%
Moyennement utile	8	15%
Peu utile	5	10%
Pas du tout utile	4	8%

Web map interactive



[Web map interactive - Lieux de fraîcheur](#)



Versions imprimées

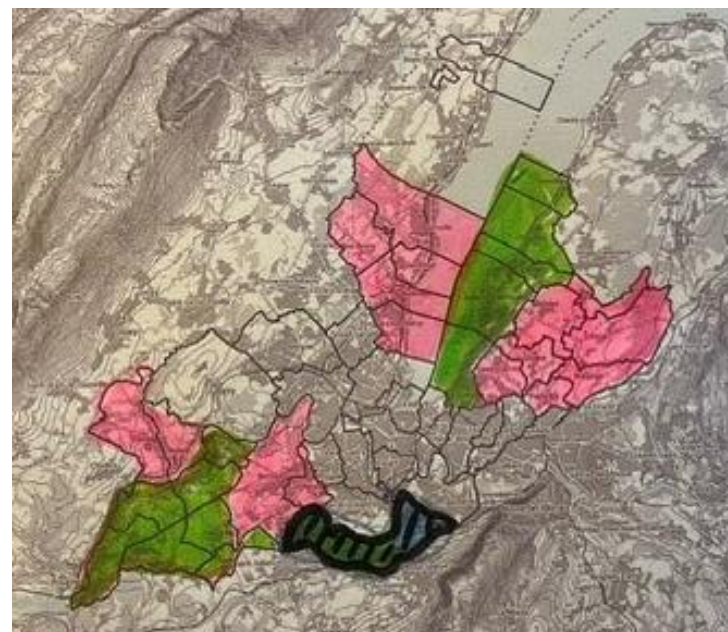
- Une carte simplifiée au périmètre cantonal
- Éventuellement avec un zoom sur le périmètre de la Ville de Genève au verso pour 2026
- Format A2 et A0

- Développement à l'échelle des périmètres communaux
- Format A3 recto/verso (éventuellement A0 à la demande)
- Soutiens possible pour impressions et diffusion
- Personnalisable (textes, liens, identités communales...)
- Regroupements inter-communaux

- Calendrier prévisionnel
 - En cours de finalisation
 - Livraison des fichiers imprimables d'ici 1-2 semaines

Regroupement envisagés

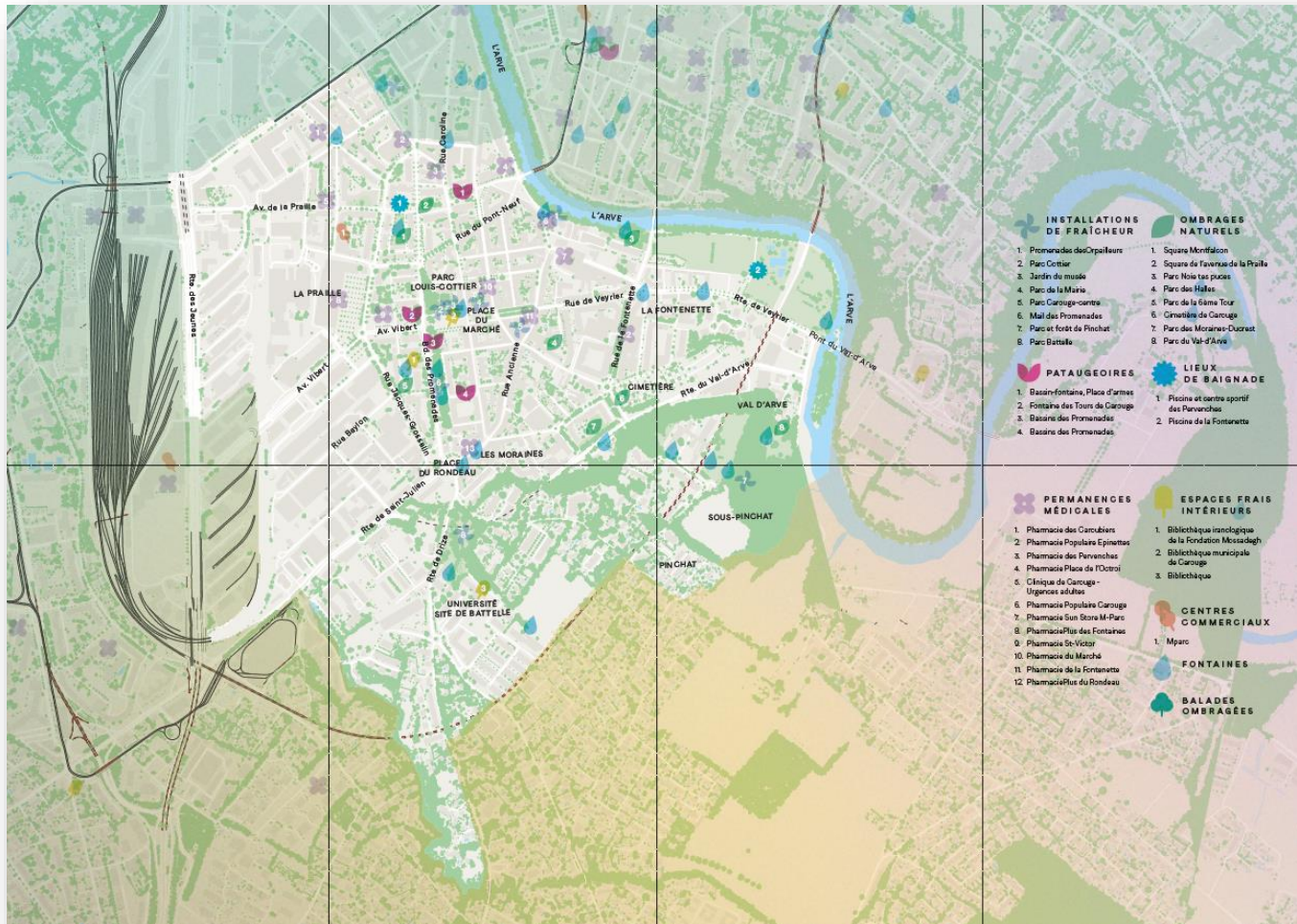
- ❑ *Rive droite* : Versoix, Bellevue, Genthod, Pregny-Chambésy et Collex-Bossy
- ❑ *Mandement* : Russin, Dardagny
- ❑ *Sud* : Perly-Certoux, Bardonnex, Troînex
- ❑ *Champagne 1* : Chancy, Avusy, Avully, Cartigny, Aire-la-Ville, Laconnex, Soral
- ❑ *Champagne 2* : Bernex, Confignon
- ❑ *Rive gauche-lac* : Hermance, Anières, Corsier, Collonge-Bellerive, Cologny
- ❑ *Rive gauche campagne* : Gy, Meinier, Choulex, Vandoeuvres, Puplinge, Presinge, Jussy



Exemple Carougeois

<p>J'ADAPTE LE TRAVAIL</p> <ol style="list-style-type: none">1. Je fais les travaux pénibles tôt le matin (si c'est autorisé) ou les jours moins chauds2. Je fais des pauses au frais3. Je travaille à l'ombre4. Je fais de l'ombre avec des toiles ou un parasol5. Je fais attention aux autres6. Je ne reste pas seul	<p>JE PROTÈGE MA PEAU ET MES YEUX</p> <ol style="list-style-type: none">1. Je mets des habits légers et clairs2. Je garde l'équipement de protection individuelle (EPI)3. Je couvre mes épaules, mon dos et ma nuque4. Je porte un chapeau avec une visière5. Je porte des lunettes solaires6. Je mets souvent de la crème solaire protection 50	<p>JE SUIS INQUIET POUR MA SANTÉ?</p> <p>j'appelle mon médecin ou la Centrale des médecins 0848 133 133</p>	<p>envie de fraîcheur ?</p> <p>Découvrez les lieux de fraîcheur de la Commune de Carouge</p> 
<p>JE FAIS ATTENTION À MA NOURRITURE</p> <ol style="list-style-type: none">1. Je garde mes repas dans un frigo ou dans une glacière <p>SI JE PRENDS DES MÉDICAMENTS</p> <ol style="list-style-type: none">1. Je me renseigne pour savoir comment adapter le dosage et conserver mes médicaments.	<p>JE BOIS ASSEZ</p> <ol style="list-style-type: none">1. Je bois au moins 2 litres d'eau par jour, pendant et après le travail2. J'évite le café, le thé, l'alcool et les boissons sucrées qui déshydratent <p>JE REFROIDIS MON CORPS</p> <ol style="list-style-type: none">1. Je mets de l'eau sur ma peau et sur mes habits2. Je mets un linge mouillé sur ma nuque	<p>UNE URGENCE VITALE?</p> <p>J'appelle le 144</p>	<p> carte interactive</p> 

Exemple Carougeois



Catégories

Ombrages naturels

- Parcs publics
- Places ombragées
- Places de jeux ombragées
- Cimetières ombragés
- Préaux d'écoles végétalisés

Installations de fraîcheur

- Brumisation
- Micro-oasis
- Voiles d'ombrage

Lieux de baignade

- Piscine
- Plages
- Pontons

Pataugeoires

- Pataugeoires
- Bassins-fontaines

Permanences médicales

Espaces frais intérieurs

- Musées
- Bâtiments administratifs ouverts
- Institutions socio-culturelles
- Lieux de culte

Centres commerciaux

- Avec espace sans consommation obligatoire

Fontaines

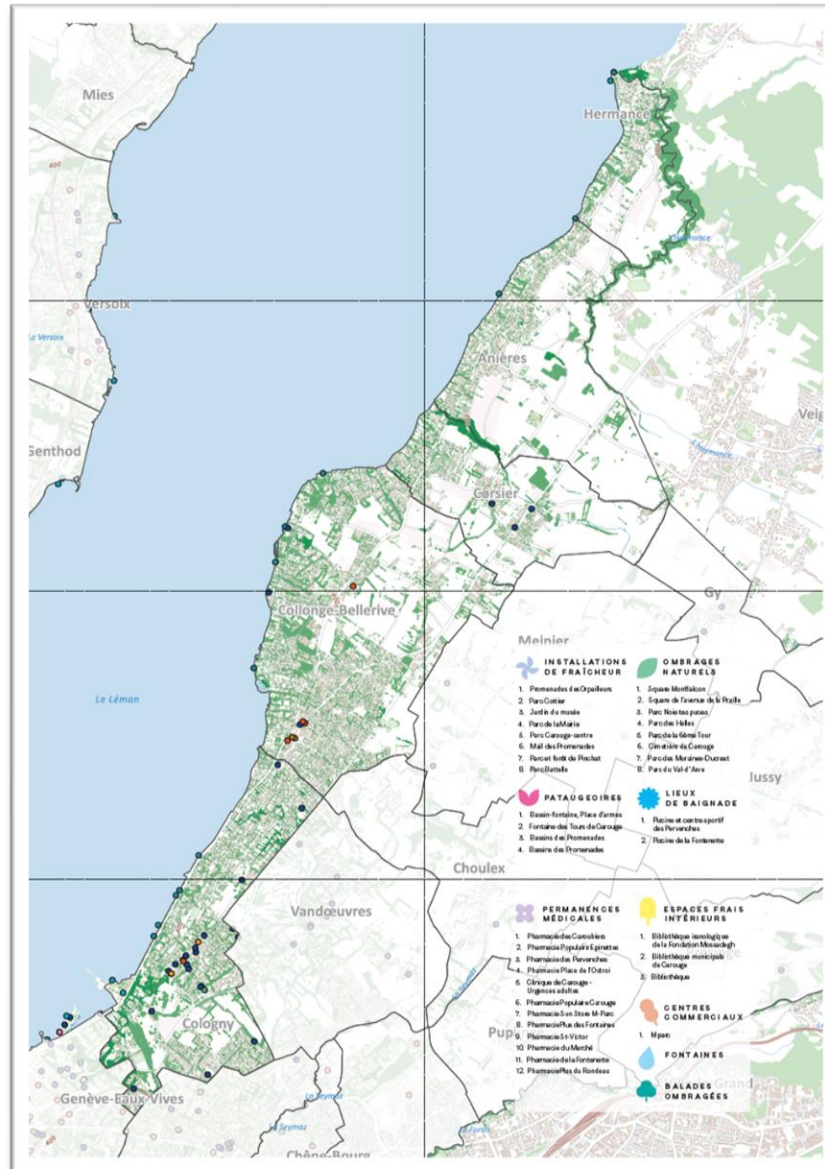
- Sans précision de la potabilité

Balades ombragées

- Evt. avec itinéraires (lien avec dansmanature.ch)



Exemple regroupement Lac-r_gauche



Diffusion envisagée

- Développement à l'échelle des périmètres communaux + plusieurs périmètres spécifiques (quartiers, etc.)
- Promotion via les réseaux cantonaux et communaux
- Partenariats à développer :
 - Réseau santé
 - Réseau seniors
 - Réseau petite enfance
 - Office du tourisme
 - Hospice général
 - Bibliothèques
 - Maisons de quartier
 - Etc.
- Affichage public envisageable

Perspectives

- Effectuer des vérifications de terrain pour assurer exactitudes des données
- Mettre en place un process de récoltes d'information et de mises à jour régulières
- Ajouter un option de localisation
- Ajouter un option "itinéraires" en temps réel
- Développer, sur la base de ces données, un outil d'accompagnement pour l'aménagement du territoire :
 - identification d'une trame de «fraîcheur»
 - aide à la décision pour l'installation de solutions de rafraîchissement modulables dans des secteurs cibles

Merci de votre attention