

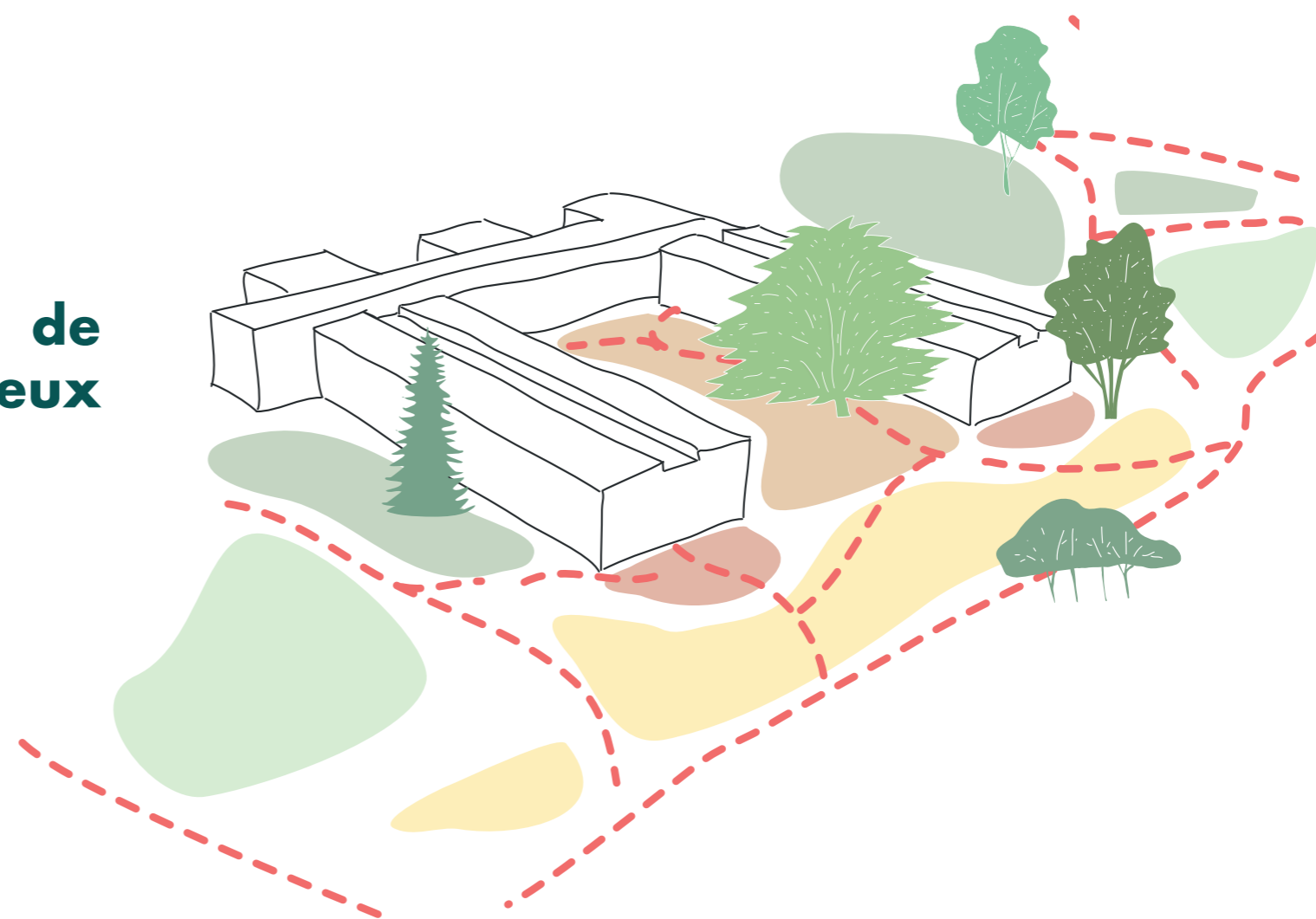


# Projet Re-Création


## Participation & pédagogie

### Re-Création : CO Golette, Meyrin

La participation intégrée au projet de paysage pour mieux répondre aux enjeux de résilience climatique



Atelier Communes & Climat  
apaar



**ENJEUX ET OBJECTIFS**  
UN PRÉAU COMME LABORATOIRE  
D'ADAPTATION CLIMATIQUE,  
PÉDAGOGIQUE ET SOCIALE

CYCLE D'ORIENTATION

COLLEGE DE LA GOLETTE

**Co-concevoir**  
Garantir la  
réponse du projet  
aux besoins et  
aspirations des  
usagers

**Mutualiser**  
Accompagner le  
devenir du préau  
en un espace public  
intégré au quartier

**Expérimenter**  
Faire du projet  
une expérience  
enrichissante & un  
support pédagogique  
inclusif

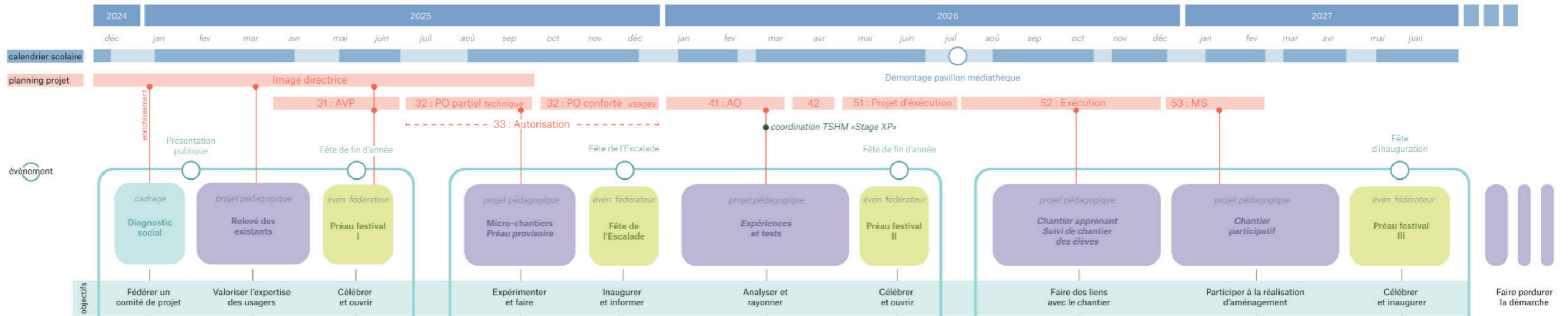
**Créer du lien**  
Favoriser les  
opportunités  
d'insertion et de  
cohésion sociale

# MÉTHODOLOGIE

## TEMPS LONG, RÉCURRENCE ET CONFIANCE

### Temporalité du projet

Étape	Période	Objectif principal
Phase 1 – Lancement et sensibilisation	Début 2025	Introduction du projet, Premières fiches pédagogiques
Phase 2 – Ateliers participatifs	Printemps 2025	Collecte d'idées, observations et échanges
Phase 3 – Consolidation et conception	2025-2026	Finalisation de l'image directrice, Développement du projet paysager
Phase 4 – Travaux	2026-2027	Réalisation et appropriation du nouveau préau



Mobiliser les acteurs  
& récolter les besoins  
et attentes

Expérimenter le projet & devenir un  
acteur critique du projet

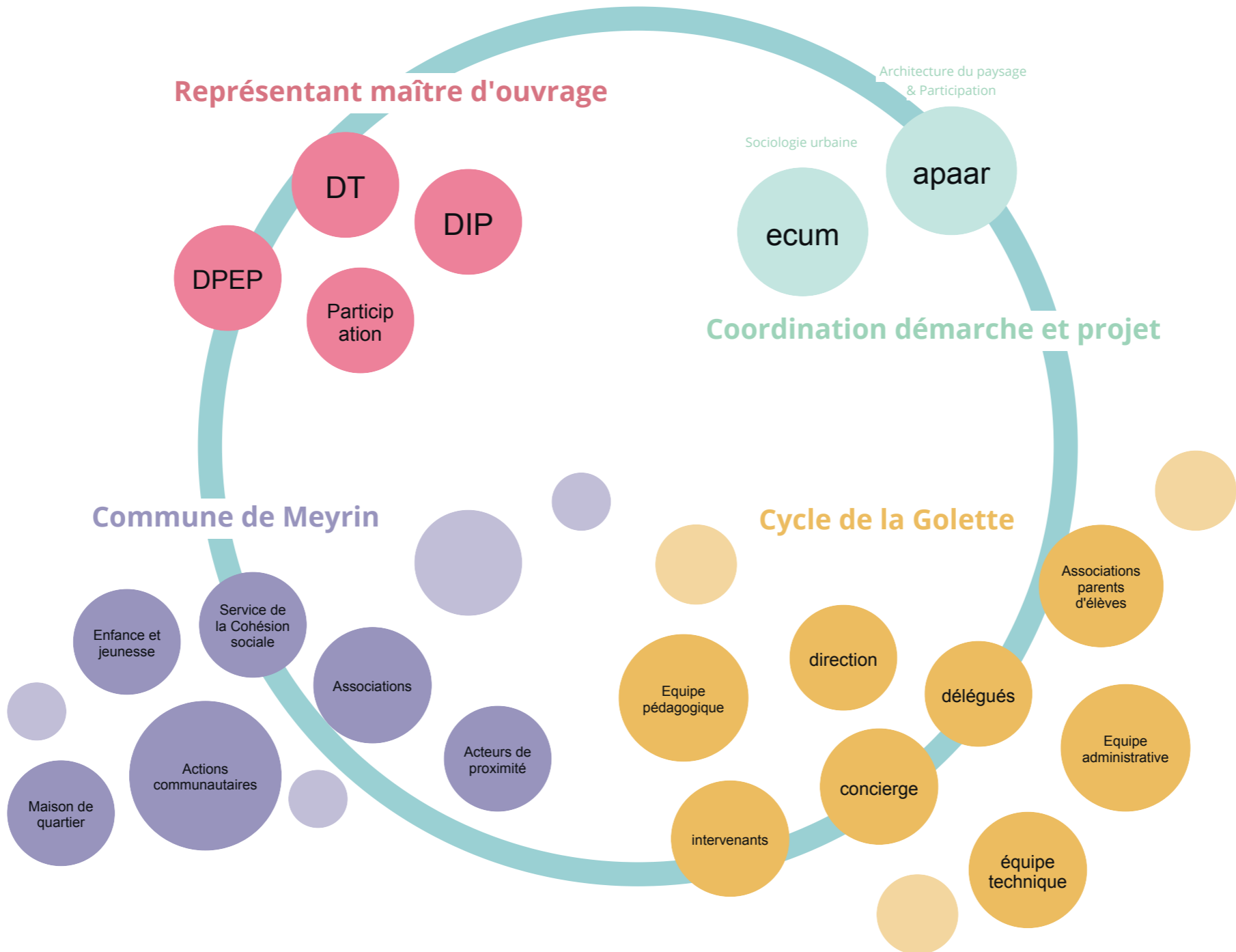
Faire participer le chantier à la vie du  
cycle de la Golette

# ORGANIGRAMME ET GOUVERNANCE

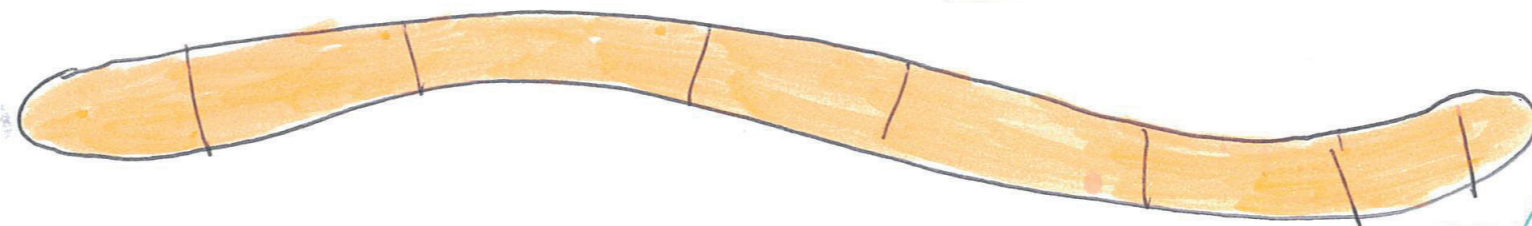
## INSTITUTIONS / ÉTABLISSEMENT / PUBLIC / MANDATAIRES

**13 classes impliquées**  
(≈ 250-300 élèves sur 700)

**Temporalité du projet**  
**2024 - 2027**



# RECOLTE DE



Retrouver des vers de Terre pour voir la fertilité du sol  
Avec cet information, on pourra déterminer ce qu'on  
fera avec le préau

De plus, si la terre est fertile, on pourrait mettre  
des plantes pour rendre le préau plus beau et avoir  
une ambiance plus naturel.

De plus, ça nous aide à déterminer si on pourrait  
planter des arbres, car en été c'est très chaud. Mais,  
avec des arbres il y aurait de l'ombre.

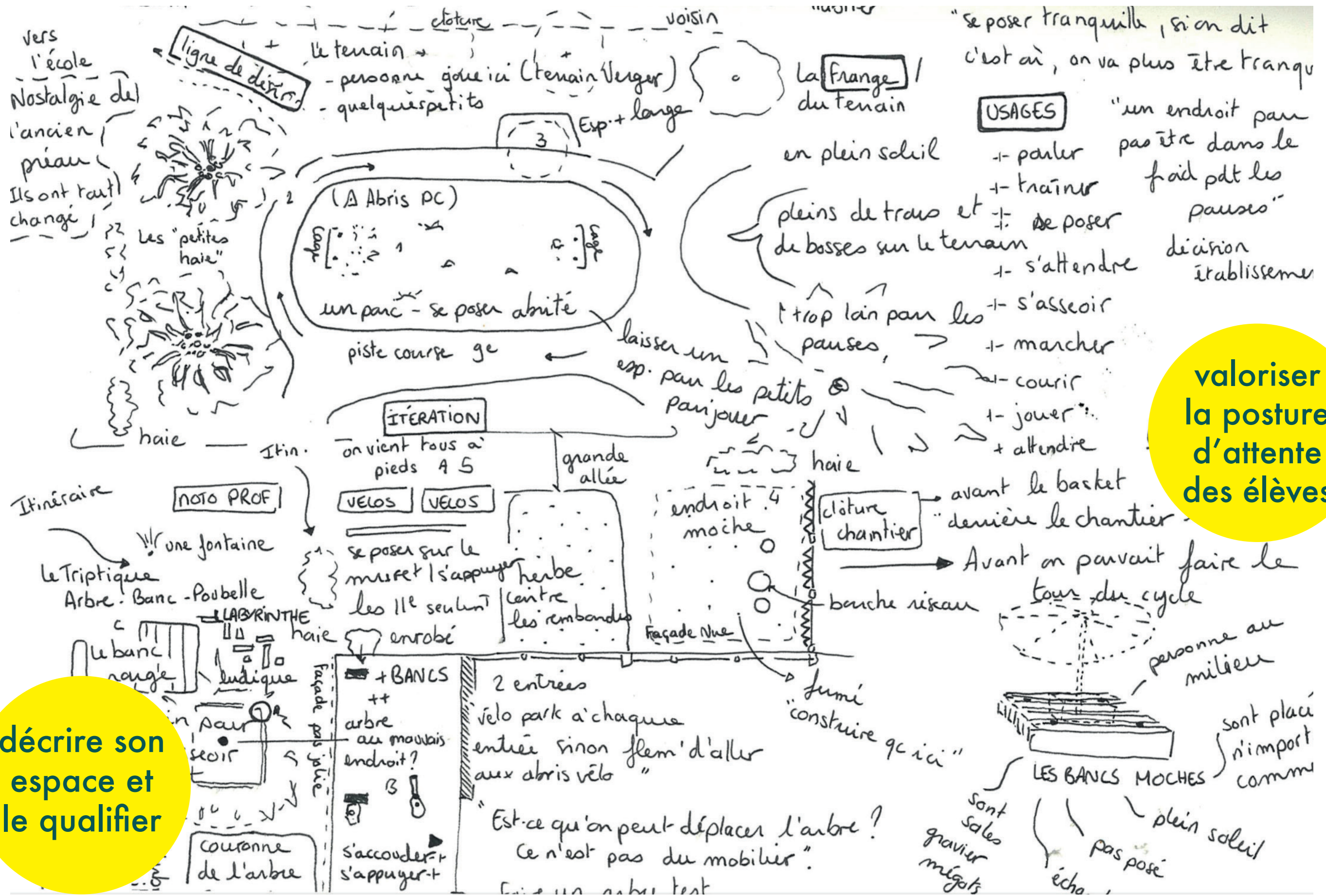
Aussi vous aurez deux heures de cours en moins si  
vous faites cet activité



Relier la  
vie du sol  
et la vie  
du préau

# LE CYCLE DE LA GOLETTE : UN PROJET DE PAYSAGE, DE PÉDAGOGIE ET DE TRANSITION

## FAIRE DU PRÉAU UN OUTIL PÉDAGOGIQUE

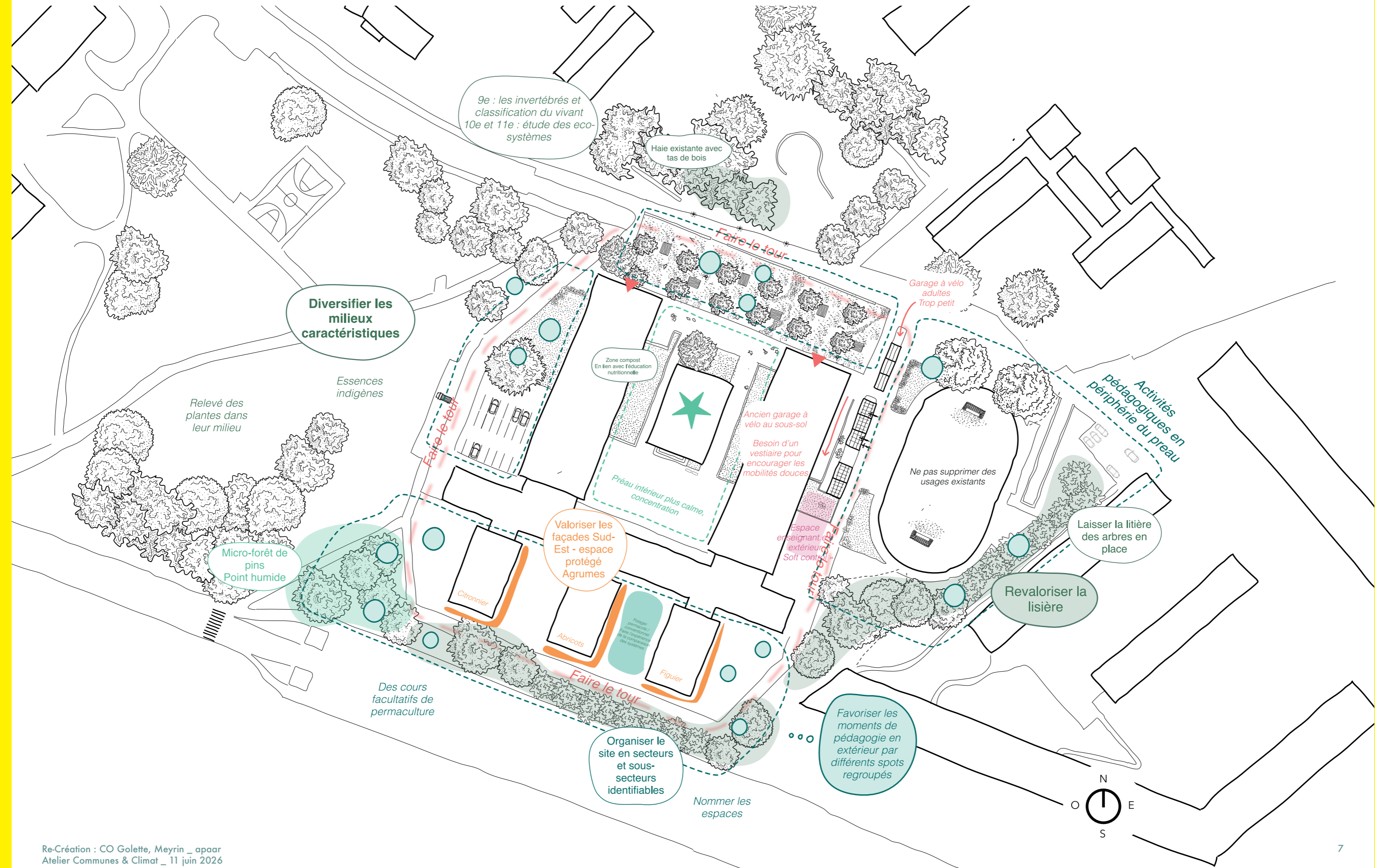


décrire son espace et le qualifier

valoriser la posture d'attente des élèves

# TRADUIRE L'ADAPTATION AU CLIMAT DANS DES BESOINS CONCRETS

## IMPLICATION ET INTÉRÊTS SPÉCIFIQUES



# DIVERSITÉ DES FORMATS ET DES MODES DE CONCERTATION

## TESTER DES FORMATS AVEC DIFFÉRENTES INTENTIONS

### Fiche pédagogique #1

Libérer les imaginaires

#### Préambule

Comme indiqué dans le fascicule du projet, la participation du corps enseignant est essentielle pour permettre aux élèves de s'exprimer et de contribuer à la conception du nouveau préau. L'équipe de projet, et plus particulièrement le pôle participation, met à votre disposition des fiches pédagogiques publiées dans La Gazette, que vous pouvez intégrer à vos cours.

Ces fiches sont destinées à tous les niveaux et toutes les disciplines ; vous êtes libres de les utiliser et de les ajuster. L'objectif est de stimuler la créativité des élèves à travers des exercices et activités qui aideront l'équipe de projet à concevoir au mieux le futur préau. Pour des raisons d'organisation, nous vous remercions de bien vouloir vous inscrire auprès de Madame Lang et de lui remettre les travaux réalisés par les élèves au plus tard le 10 mars 2025.

#### Informations générales

Pour qui : Ouvert à tout le monde.  
Durée : 1-2 périodes  
Compétences visées : Verbaliser les attentes, l'imaginaire et se projeter dans un futur proche.

#### Objectif

Imaginer le préau idéal  
Les élèves écrivent des textes (poèmes, récits courts) ou s'expriment (enregistrement audio, rap, slam...) pour décrire leur vision d'un préau idéal ou de leur environnement scolaire.

#### Déroulement de la séance

Introduction (5') : Mise en contexte, rappel du projet dans les grandes lignes. (cf fascicule de projet)  
Activité principale (35') : Laisser les élèves s'exprimer.  
Synthèse (5') : Feedback des élèves sur l'exercice, si possible nous fournir un petit retour d'expérience. Un sorte de rapport pédagogique.  
Évaluation (facultatif) : Sous forme de points bonus.



CO de la Golette - Réaménagement et végétalisation des espaces extérieurs  
juin 2023



LES INDICATEURS

Engagement  
Appropriation  
Traduction  
Économie  
Réplicabilité  
Créativité

**DIVERSITÉ DES FORMATS ET DES MODES DE CONCERTATION**  
**FAIRE ENSEMBLE**

CYCLE D'ORIENTATION



# RENDRE CONCRET LES BÉNÉFICES DE LA TRANSITION

## FAIRE PARTICIPER LE CHANTIER À LA VIE DU CYCLE

### Suivi de chantier

"Suivi de chantier" par les classes  
(désimperméabilisation, plantations...)

Entretiens des acteurs du chantier "Trombinoscope du projet et du chantier"

### Scénographie du préau

Fresque participative  
Narration du projet Re-Création  
format Bande-dessinée itinérante

Signalétique ludique et pédagogique

### Chantier participatif

Plantations du préau et prélèvements en milieux naturels  
Composts forestiers

### Convention des usages du préau

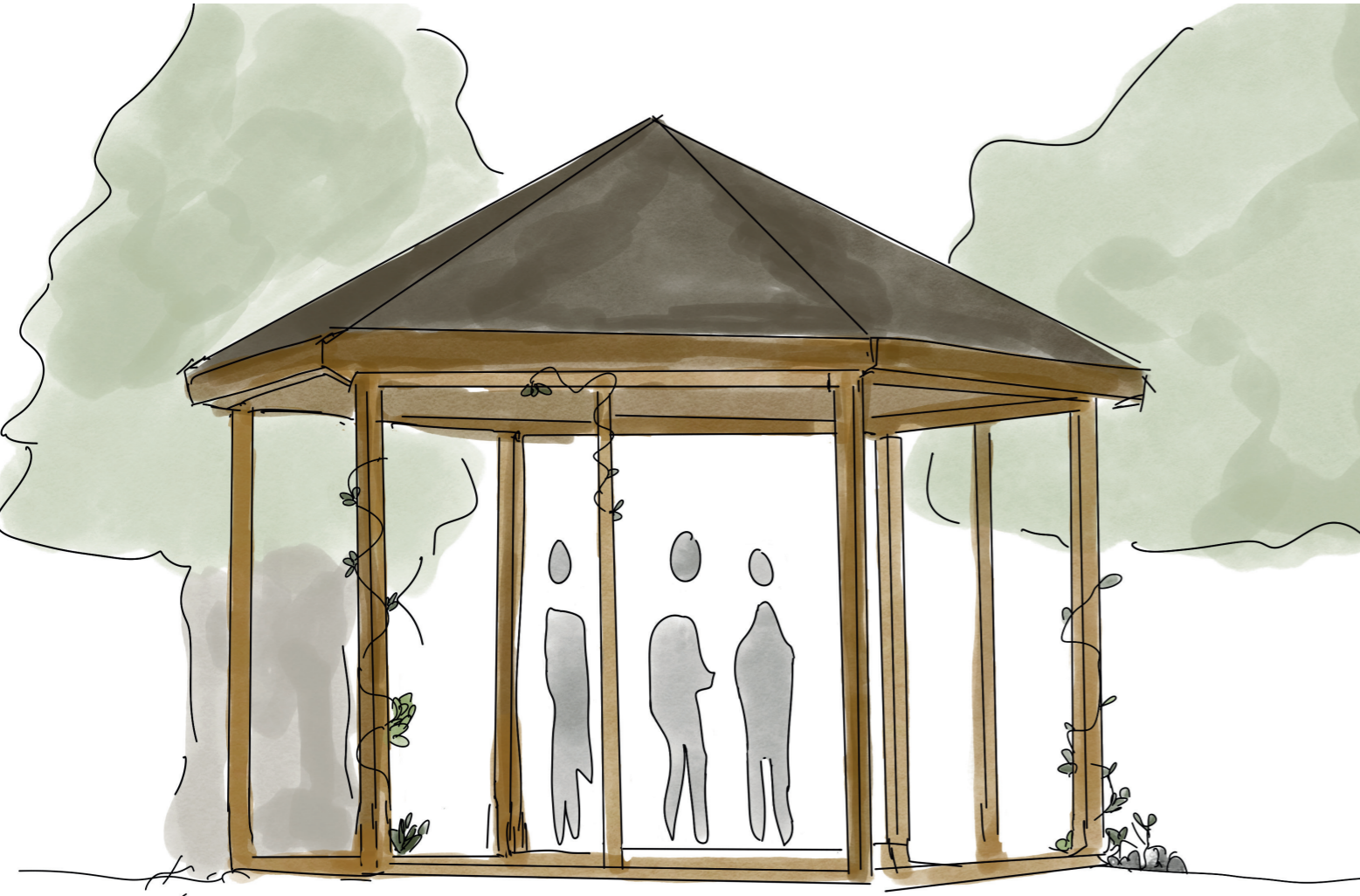
Charte des espaces partagés  
Fonctionnement des espaces de pédagogie extérieure



**TRAVAILLER AVEC L'EXISTANT**  
**AUGMENTER LES QUALITÉS EXISTANTES DU LIEU - VALORISER LE LIEN AU LIEU**

# TRAVAILLER AVEC L'EXISTANT

## LE RÉEMPLOI IN SITU COMME ANCRAGE POUR LE PROJET



Couvert



Amphithéâtre



# IMPACT DE LA PARTICIPATION

## UN PROCESSUS RÉPLICABLE POUR DES PROJETS SINGULIERS

Anneaux de course

Amphithéâtre

Tables et bancs

Jardin aromatique

Empreinte de la médiathèque

Espaces couverts

Réemploi des plateformes en bois du parvis

Jardin comestible



# IMPACT DE LA PARTICIPATION

## DÉCLENCHEUR DE NOUVELLES PRATIQUES

**LA VIE DU PRÉAU, APRÈS LE PROJET**  
Compost pédagogique, station météo, jardin médicinale  
signalétique



**OUTILS DE PÉDAGOGIE EXTÉRIEUR À DÉVELOPPER**  
Le projet paysage est un socle à nourrir



**GROUPES DE TRAVAIL THÉMATIQUES**  
Développer l'interdisciplinarité à l'école



**IMAGE GUIDE CONCERTÉE**  
Une thématique fédératrice : la pédagogie en extérieur



**DÉMARCHE RE-CRÉATION**  
Participation sur le temps du projet paysage

# PENSER LA GOUVERNANCE ET L'ENTRETIEN DES ESPACES

## NOUVELLE CULTURE DU PRENDRE SOIN *ACTIVEMENT*

- Mandataires = acteurs temporaires
- Changer le regard sur l'entretien
- Synergies services publics, vie associative et établissement
- Inscrire le cadre
- Développer le pouvoir d'agir et l'autonomie



# CONDITIONS DE RÉUSSITE ET POINTS DE VIGILANCE

## **1. Du temps partagé**

Dialogue, coordination, maturation, allers-retours : la confiance se construit dans le temps.

## **2. Un ancrage dans le fonctionnement scolaire**

Sortir du seul volontariat ; inscrire les démarches dans les programmes, les rituels et les temps de l'établissement.

## **3. Des relais après le départ des mandataires**

Identifier qui poursuit, anime, entretient, transmet et accompagne.

## **4. Une coopération institutionnelle cadrée**

Clarifier les rôles entre école, commune, canton, mandataires et services techniques pour éviter l'épuisement des acteurs.

## **5. Une boîte à outils commune**

Capitaliser les fiches, ateliers, protocoles et supports pour réduire les coûts et faciliter la répliquabilité.

## **6. Le développement du pouvoir d'agir**

Passer de la sensibilisation à l'expérimentation, puis à des pratiques durables : pédagogie dehors, suivi du vivant, soin des plantations, observation climatique.

## **7. Le préau comme espace d'apprentissage vivant**

Faire du paysage un support de pédagogie, de gouvernance et de transition écologique.

# RECRÉATION CO GOLETTE

