



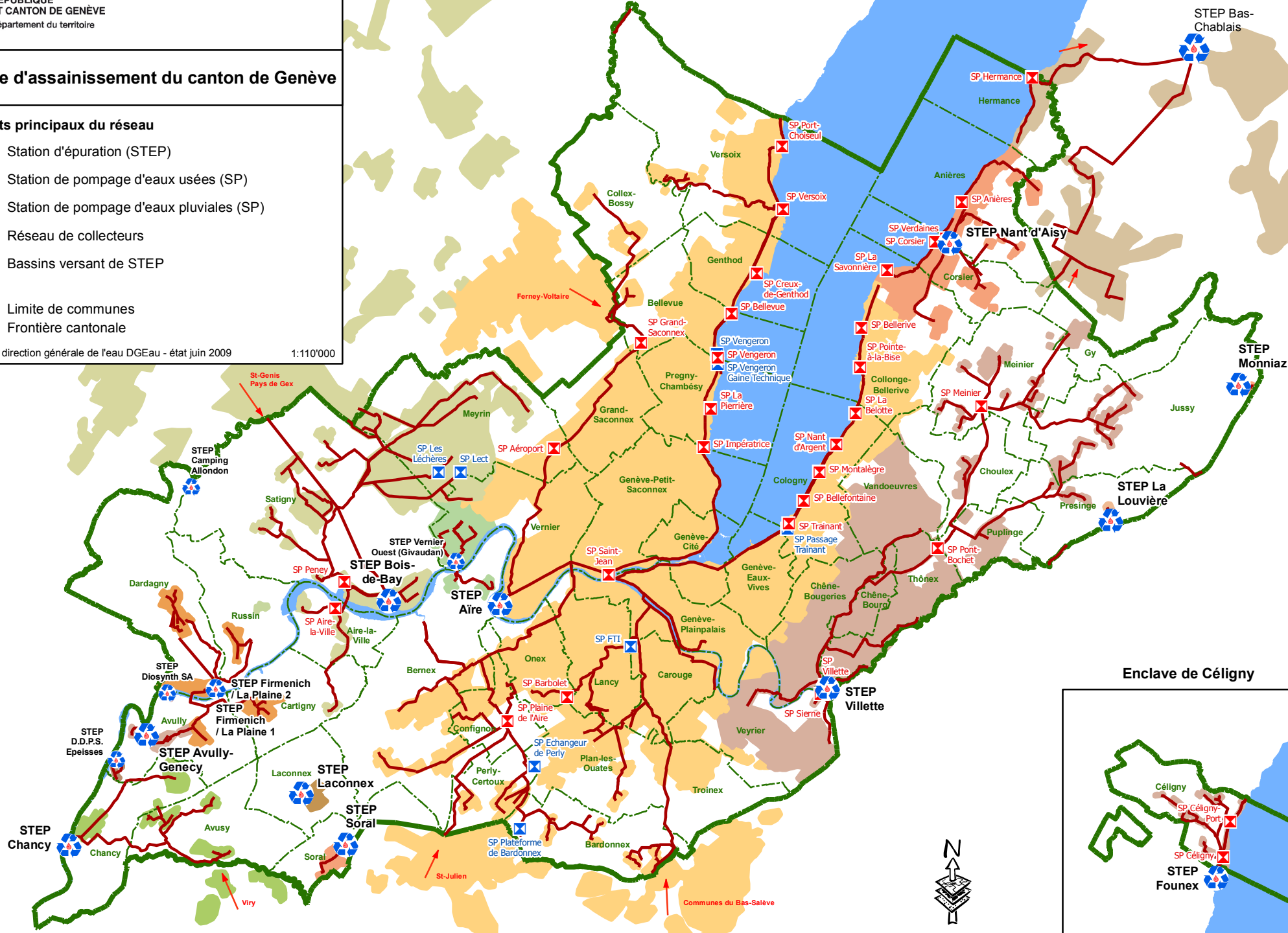
## Système d'assainissement du canton de Genève

### Éléments principaux du réseau

- Station d'épuration (STEP)
- Station de pompage d'eaux usées (SP)
- Station de pompage d'eaux pluviales (SP)
- Réseau de collecteurs
- Bassins versant de STEP
- Limite de communes
- Frontière cantonale

Éditée par la direction générale de l'eau DGEau - état juin 2009

1:110'000



### Enclave de Céligny

