



FORUM DES OUTILS CLIMATIQUES POUR LES COMMUNES

21 MAI 2026



REPUBLIQUE
ET CANTON
DE GENEVE

POST TENEBRAS LUX

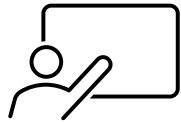


Schweizerische Eidgenossenschaft
Confédération suisse
Confederazione Svizzera
Confederaziun svizra

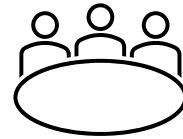
FORUM DES OUTILS CLIMATIQUES POUR LES COMMUNES



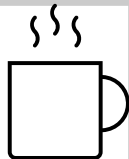
Programme



Tour de table



Forum des outils
climatiques



- Suivi des émissions
- Encouragement à la circularité
- Adaptation du territoire
- Ressources, formations, sensibilisation et communication

FORUM DES OUTILS CLIMATIQUES POUR LES COMMUNES



Suivi des émissions

- Justine de Bodinat, DDC
- Damien Gummy, DDC
- Jérôme Attinger, SuisseEnergie
- Martine Plomb, Cité de l'énergie

Encouragement à la circularité

- Florence Amoudry-Frézier, SIG-éco21
- Emile Barbe, SIG-éco21
- Geneviève Doublet, OFEV

Adaptation du territoire

- Delia Fontaine, DDC, OFEV
- Sandra Spissinger, OCAN
- Marion Cosi Klein, OCAN
- Thierry Perruchoud, OCAN
- Aline Blaser, OCAN
- Gaëtan Seguin, OCEau
- Sabine Chamoun, OCEau
- Benjamin Villard, OU

Ressources, formations, sensibilisation et communication

- Fanny Coustaline, OCEV
- Robin Pittet, OCEV
- Fatimétou N'Gaidé Diouf, OCEV, GESDEC
- Philippe Favreau, OCEV
- Patrick Thill, OCEV, GESDEC
- Jean-Blaise Trivelli, DDC
- Pauline Bösiger, DDC

SUIVI DES ÉMISSIONS

OUTIL BILAN CARBONE POUR LES COMMUNES

JUSTINE DE BODINAT, ADJOINTE SCIENTIFIQUE, DIRECTION
DE LA DURABILITÉ ET DU CLIMAT (DDC)

Outil bilan carbone pour les communes

- Outil basé sur la méthodologie du GHG Protocol qui permet de faire le bilan des émissions de GES de **l'administration communale** et du **territoire communal**.
- Les émissions sont réparties en émissions directes et indirectes.
- Les données sont pré-remplies dans la mesure du possible avec les données des SIG, de l'OCSTAT, de l'OFS.
- Mise à disposition des communes sans contrepartie, actualisation selon les demandes des communes.

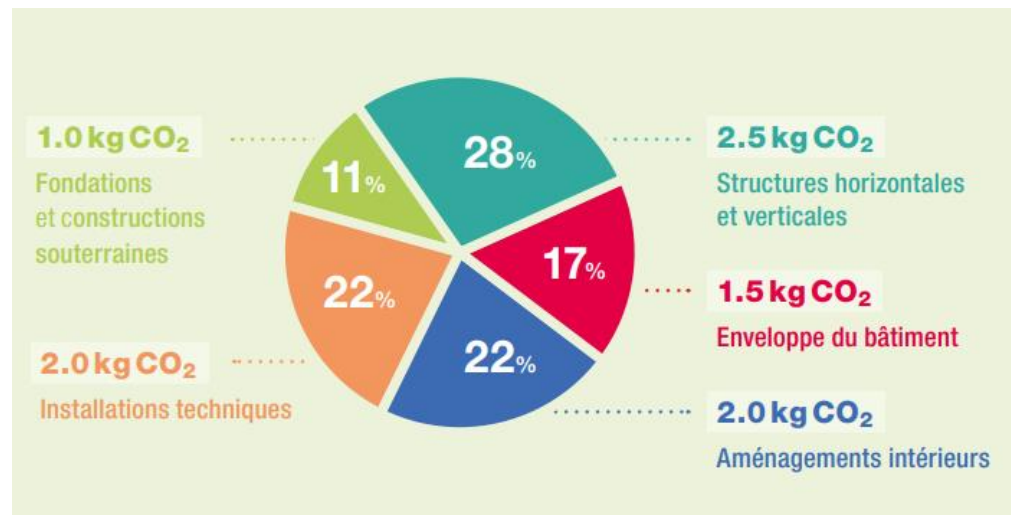
Futurs enjeux : répartition par scopes des émissions plutôt qu'en émissions directes / indirectes, mise en relation avec les autres outils existants (KISS, indicateurs Cité de l'énergie par ex.).

BILAN CARBONE DE LA CONSTRUCTION ET GUIDE DE MISE EN ŒUVRE

DAMIEN GUMY, CHEF DU SECTEUR CLIMAT, DIRECTION DE LA
DURABILITÉ ET DU CLIMAT (DDC)

Bilan carbone de la construction

- **Modification du cadre légal et réglementaire – art. 117 – 118 LCI:**
 - Dès 2029, **concept bas carbone** décrivant la stratégie et les mesures retenues pour réduire les émissions liées aux matériaux tout au long de leur cycle de vie.
 - Dès 2034, **valeurs maximales d’empreinte carbone**, fondées sur la norme SIA 390/1.
 - Dès 2027, application pour les bâtiments de l'Etat (OCBA)
 - Périmètre: Constructions neuves soumises à une DD et rénovations d'importances
- Un **Guide de mise en œuvre** a été conçu pour accompagner les maîtres d’ouvrage, architectes, ingénieurs, entreprises et artisans dans la réduction de l’empreinte carbone des bâtiments. Une annexe technique est en cours d'élaboration.
- **Différents outils** sont (et/ou seront) à disposition pour réaliser le concept et les bilans carbone, selon un concept de lots:

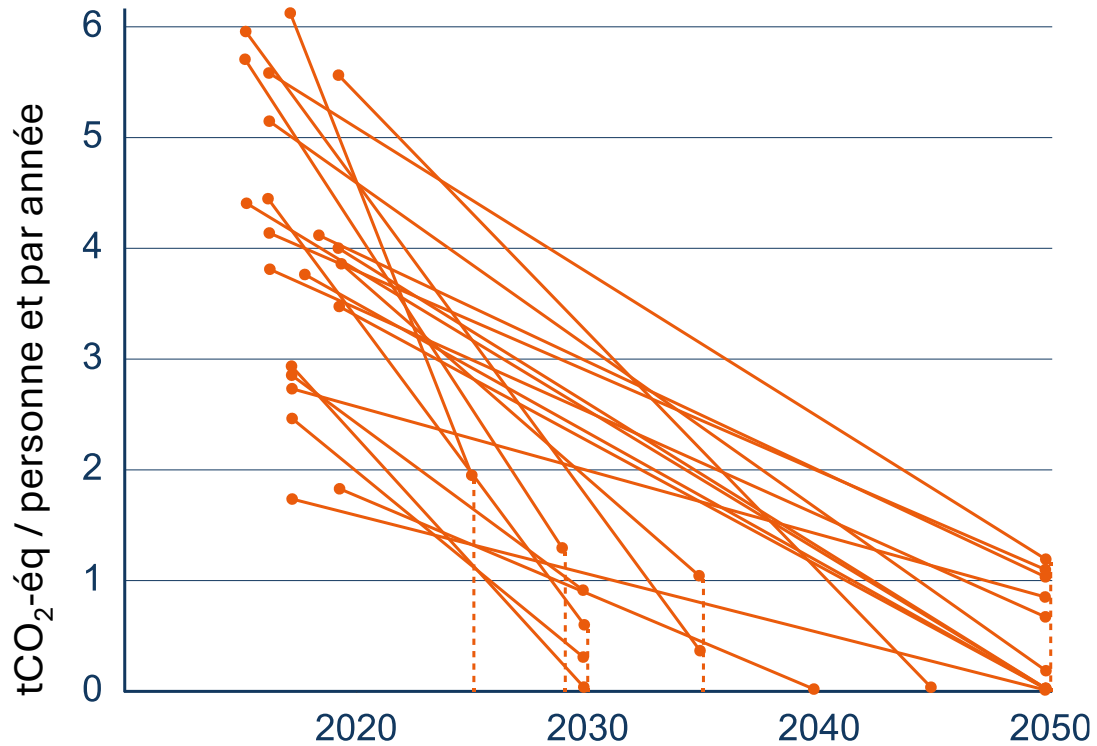


KISS ZÉRO NET

**JÉRÔME ATTINGER, SUISSE ÉNERGIE POUR LES COMMUNES,
DIRECTION ROMANDE**

Le défi

Objectifs «zéro net» de 24 villes



Une comparaison des objectifs « zéro net » de diverses villes nationales et internationales pour l'année 2023 montre, que la notion de « zéro net » fait l'objet d'interprétations très diverses :

- 7 x Scope 1 (émissions directes)
- 10 x Scope 1 + 2 (émissions directes et indirectes)
- 1 x Scope 1 + 2 + 3 (y compris les biens et services importés)
- 8 x Société 2000 watts
- 24 x 9 x avec et 15 x sans trafic aérien
- 5 x compensation du CO₂ avec certificats
- 7 x sans définition

➔ Pas de langage commun, pas de compréhension commune de l'objectif, pas de benchmarks possibles.

La proposition KISS Zéro Net

I. Document méthodologique



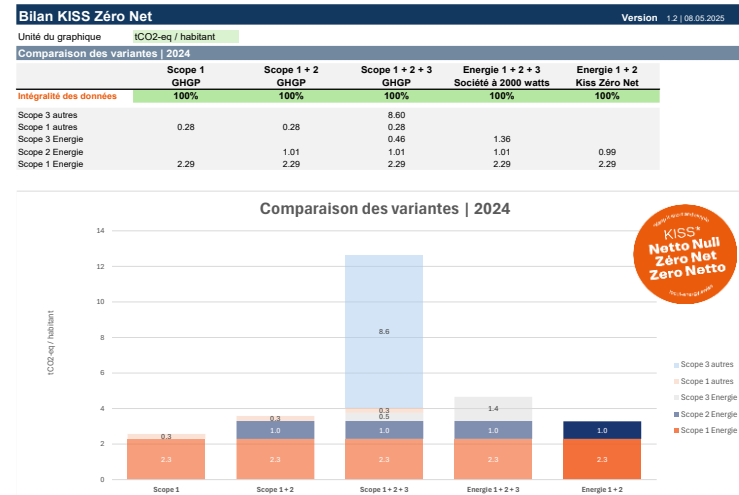
Aide aux bilans des gaz à effet de serre pour les communes

Document méthodologique «KISS Zéro Net»
SuisseEnergie pour les communes
www.kiss-zero-net.ch

Version 1.0 | 13 juin 2025

- Description de 5 variantes pour effectuer un bilan
- Coordonné avec Cercle Climat
- Facteurs d'émissions OFEV
- Synchronisé avec le tableau de bord Cité de l'énergie

II. Outil KISS Zéro Net



- Utilisation très simple (Excel)
- Données préremplies pour toutes les communes (opendata)
- Représentation des 5 variantes

Contact

Jérôme Attinger

Tél. 044 305 91 48

zero-net-communes@suisseenergie.ch

TABLEAU DE BORD «ZÉRO NET»

MARTINE PLOMB, DIRECTION ROMANDE DE L'ASSOCIATION
CITÉ DE L'ÉNERGIE



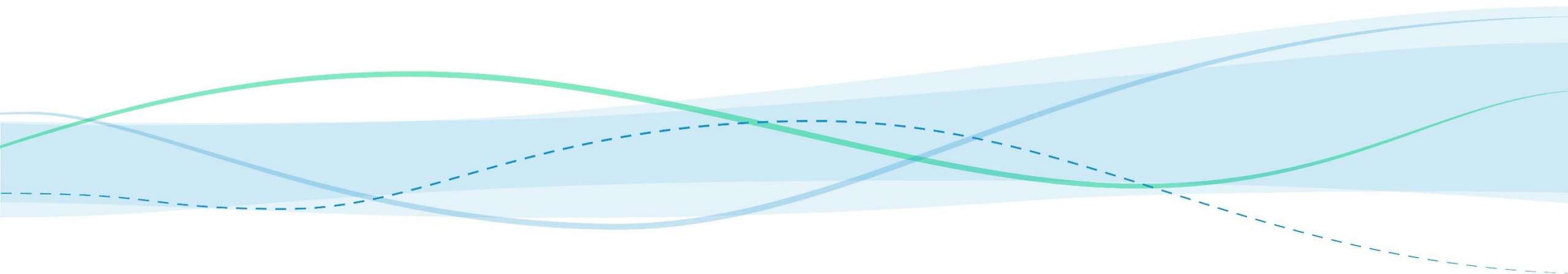
Ensemble vers le Zéro émission nette.

Tableau de bord « Zéro net »

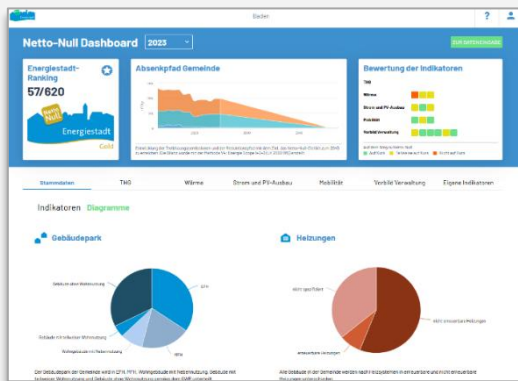
Votre commune est-elle sur la trajectoire de la neutralité carbone ?

[Lien vers son descriptif et une version démo](#)

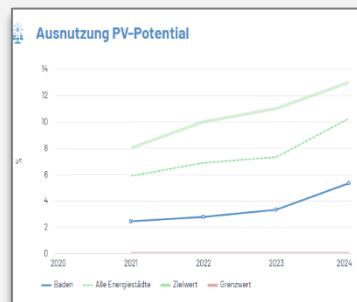
21.05.2026



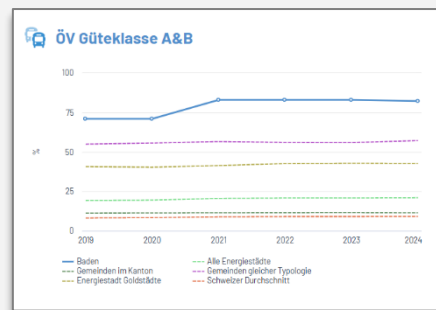
Suivi de votre politique énergétique et climatique



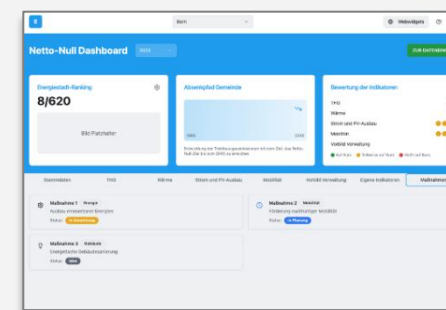
Valeurs cibles



Analyse comparative



Suivi des mesures



Personnalisable

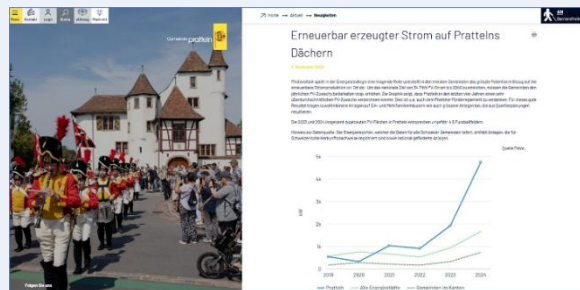
Aktiv	Beschreibung	Info	Notiz	Einheit	2026
<input type="checkbox"/>	Personenvergnügen: Anzahl Fahrzeuge				
<input type="checkbox"/>	Anzahl Elektroautos (bestand)			%	
<input type="checkbox"/>	Anzahl Elektroautos bei neuen Inverkehrsetzungen			%	
<input type="checkbox"/>	Öffentliche Ladepunkte				
<input type="checkbox"/>	Nr. Ökostrom A&B			%	
<input type="checkbox"/>	Entwicklung der Fahrzeuge im öffentlichen Marktverkehr			%	
<input type="checkbox"/>	Shared Mobility Autos				
<input type="checkbox"/>	Shared Mobility Zweiräder				
<input type="checkbox"/>	Öffentliche Parkplätze				

Afficher et masquer

Fonction de base de données

- Maîtrise et stockage de données
- Fonction d'import et d'export
- 53 indicateurs
 - 35 indicateurs «top-down»
 - 18 indicateurs «bottom-up»

Communication



Documentation complète: hypothèses, forces, faiblesses

Dateneingabe

2.2. Erneuerbare Wärme- und Kälteversorgung (Bottom-up)

2.2.1. Definition des Indikators

2.2.2. Hintergrund und Aussage des Indikators

2.2.3. Nutzen für die Gemeinde

2.2.4. Annahmen

2.2.5. Berechnungsmethode

Formel: $W_{\text{Erneuerbar}} = \frac{W_{\text{Erneuerbar}}}{W_{\text{Gesamt}}} \times 100$

2.2.6. Datengrundlage

Ursprung	Quelle	Qualität	Erhebungshäufigkeit	Kommentar
Kommunale Energiebilanz	Gemeinde	Unvollständig	Halbjährlich	

2.2.7. Stärken und Schwächen

Stärken

- Zentraler Indikator für die Dekarbonisierung des Sektors Wärme und Kälte, welcher oft einer der Hauptbausteine für Treibhausgasemissionen in der Gemeinde ist.
- Der Indikator spiegelt in der Regel das langfristige Handeln und die umgesetzten Projekte wider.
- Stark Gesundheit des Perimeters dar.

Schwächen

- Datenreife von unterschiedlicher Qualität und aus unterschiedlichen Tools
- Einfluss von grossen Gebäuden/Anlagen auf Indikator sehr hoch
- Abweicht für Datenherkunft

Assistance

- Outil de correction du RegBl: **EnergiAjour**
- Portail en ligne
- Réseau de conseil
- Formation continue
- Assistance téléphonique
- Documentation



Ensemble vers le Zéro émission nette.



Ensemble vers le Zéro émission nette.



Insieme verso lo zero netto.



Gemeinsam unterwegs zu Netto-Null.

MARTINE PLOMB & MICHELLE MONTI

Direction Romande de l'Association Cité de l'énergie

Martine Plomb 079 505 77 73
Michelle Monti 079 279 41 83

direction.romande@citedelenergie.ch

VALENTIN PFÄFFLI

Secrétariat de l'Association Cité de l'énergie

info@energiestadt.ch

Notre engagement local pour le climat.

ENCOURAGEMENT À LA CIRCULARITÉ

LUTTE CONTE LE GASPILLAGE ALIMENTAIRE EN RESTAURATION COLLECTIVE

FLORENCE AMOUDRY-FRÉZIER, RESPONSABLE
ACCOMPAGNEMENT COLLECTIVITÉS DÉCHETS & ÉCONOMIE
CIRCULAIRE, SIG-ÉCO21

Lutte contre le gaspillage alimentaire en restauration collective

Solution programme SIG-éco21



→ Quoi ?

- Cet accompagnement «**Food Save Management**»
 - vise à réduire les déchets alimentaires **jusqu'à 35%**
 - réduction du coût des marchandises



→ Concrètement ?



→ Soutien financier ?

- **SIG-éco21** subventionne en partie cet accompagnement FSM
- **Subventions externes** selon les opportunités



Vos contacts pour déployer cet accompagnement :

➔ **Foodways Consulting :**  Foodways
○ lara.aebi@foodways.ch

➔ **Programme SIG-éco21 « déchets & économie circulaire » :**
○ florence.amoudry-frezier@sig-ge.ch



PROGRAMME ÉCO21-EAU

EMILE BARBE, RESPONSABLE ÉCO21 EAU
ENTREPRISES / COLLECTIVITÉS, SIG-ÉCO21

Programme éco21-Eau

Éco21-Eau, c'est :

- **Un programme** visant à diminuer la consommation d'eau potable de 10% à l'horizon 2040
- **Un fonctionnement** similaire aux accompagnements éco21 existants pour l'énergie et les déchets, en collaboration étroite avec l'Office cantonal de l'eau
- **Un pilotage** impliquant de multiples activités au sein des SIG (distribution de l'eau potable, comptage, traitement des eaux usées, thermique)
- **Un réseau** d'experts pour conseiller les communes sur des actions spécifiques visant à réduire leur empreinte hydrique

Actions éligibles pour le programme éco21-Eau :

Installation d'équipements hydro-économiques : mousseurs, pommeaux de douche, etc.

Optimisation des WC : Diagnostic des WC (état structurel et chasses d'eau) et travaux d'optimisation

Optimisation de l'arrosage des espaces publics : projet pilote recherché !

Optimisation des fontaines publiques : réduction du débit, coupure nocturne, etc.

Etude pour l'utilisation de ressources en eau «alternatives» : eau brute, eaux pluviales, eaux grises, etc.

Toute autre action/étude susceptible de générer une diminution de la consommation d'eau potable

Programme éco21-Eau

Pour toute question, les communes peuvent s'adresser à leur chargé.e commercial.e, à leur répondant.e éco21 ou directement à :

Emile Barbe

emile.barbe@sig-ge.ch

+41 79 387 17 56

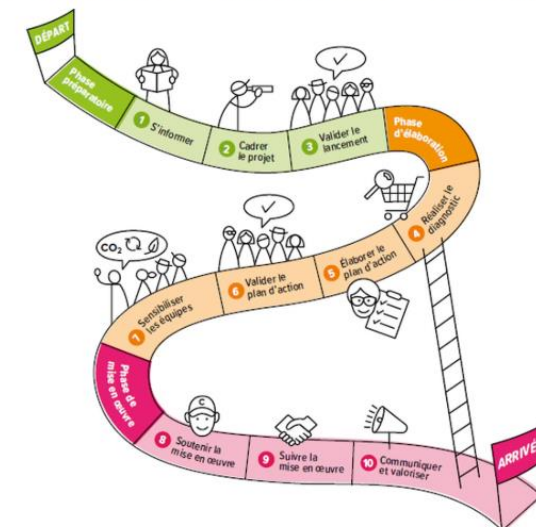


TOOLBOX ACHATS RESPONSABLES SUISSE

GENEVIÈVE DOUBLET, ACHATS PUBLICS ÉCOLOGIQUES, OFFICE
FÉDÉRAL DE L'ENVIRONNEMENT (OFEV)



Ce document a pour but d'aiguiller les communes en proposant différentes étapes à suivre pour élaborer et déployer une stratégie d'achats responsables au sein d'une administration. Chaque commune doit néanmoins s'approprier cette marche à suivre, et l'adapter à son contexte.



Achat durable – Savoir comment faire.

Vous trouverez ici, sur la plateforme de connaissances sur les achats publics responsables (PAP), des informations et des outils mis à disposition et utilisés par les services d'achat et les spécialistes de tous les niveaux fédéraux.



Toolbox achats responsables suisses

La Toolbox s'adresse aux cantons et communes pour encourager les achats responsables de biens et services. Une méthodologie, des pistes d'action, des fiches-produits et des exemples pratiques sont à votre disposition. Vous saurez quelles réflexions mener tout au long de la procédure d'adjudication. Vous pourrez aussi vous inspirer de critères validés juridiquement.

[En savoir plus](#)



Toolbox achats responsables suisse



La Toolbox achats responsables suisse se compose des quatre parties suivantes:

La partie A

est consacrée aux fondements des achats responsables (contexte, cadre légal et méthodologie).

[En savoir plus](#)



La partie B

présente des outils et des méthodes qui favorisent les achats responsables.

[En savoir plus](#)



La partie C

contient des fiches de produits avec des informations sur les risques sociaux et environnementaux ainsi que des critères d'achat (critères de qualification, spécifications techniques et critères d'adjudication).

[En savoir plus](#)



La partie D

contient des exemples pratiques de communes et de cantons pour des groupes de produits sélectionnés.

[En savoir plus](#)



Liens utiles

- ❖ PAP Plateforme de connaissances sur les achats publics responsables: www.pap.swiss
- ❖ Toolbox achats responsables suisses: www.pap.swiss/toolbox
- ❖ Stratégie d'achats responsables Marche à suivre pour les communes:
<https://pap.swiss/fr/documents/achats-responsables-communes-vaudoise-marche-a-suivre>
- ❖ Service spécialisé marchés publics écologiques OFEV: www.bafu.admin.ch/fr/achats
- ❖ Adresse email pour questions et demandes: achats-responsables@bafu.admin.ch

ADAPTATION DU TERRITOIRE

ANALYSES CLIMATIQUES ET ADAPTATION AUX CHANGEMENTS CLIMATIQUES EN SUISSE

DELIA FONTAINE, ADJOINTE SCIENTIFIQUE, DIRECTION DE LA
DURABILITÉ ET DU CLIMAT (DDC), POUR L'OFEV

Analyses climatiques du canton GE



DONNÉES MÉTÉOROLOGIQUES

- Vents
- Températures de l'air
- Couverture nuageuse
- Vents régionaux
- Température de l'eau



GÉODONNÉES

- Occupation des sols
- Degré d'imperméabilisation
- Hauteur des structures
- Relief



DONNÉES CLIMATIQUES

- Période de référence P0 (1981-2010)
- Scénario climatique RCP 8.5



DÉVELOPPEMENT URBAIN

- Développement → 2035
- Bâtiments existants
- Bâtiments panifiés / validés
- Bâtiments issus d'hypothèses d'implantation



FAMILLE A

Cartes des paramètres climatiques actuels et futurs



FAMILLE B

Cartes d'analyse climatique nocturne



FAMILLE C

Cartes indicatives de planification



Cartes des paramètres climatiques actuels et futurs



- Carte diurne
Température réelle et température ressentie (PET)



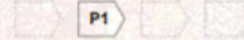
- Carte nocturne
Température réelle, îlot de chaleur, débit d'air froid, vitesse et direction du vent



Cartes d'analyse climatique nocturne



- Carte nocturne
Zones de processus et de génération d'air froid, zones d'impact et débit d'air froid des espaces de compensation, effet d'îlot de chaleur dans l'espace d'action, vitesse et direction du vent



Cartes indicatives de planification



- Carte diurne
Situation bioclimatique des espaces d'action, importance bioclimatique des espaces de compensation



- Carte nocturne
Zones de processus, de génération et d'impact de l'air froid, situation bioclimatique des espaces d'action, importance bioclimatique des espaces de compensation



Période de référence et périodes futures considérées dans l'analyse climatique



2045 - 2074

P2

2070 - 2099

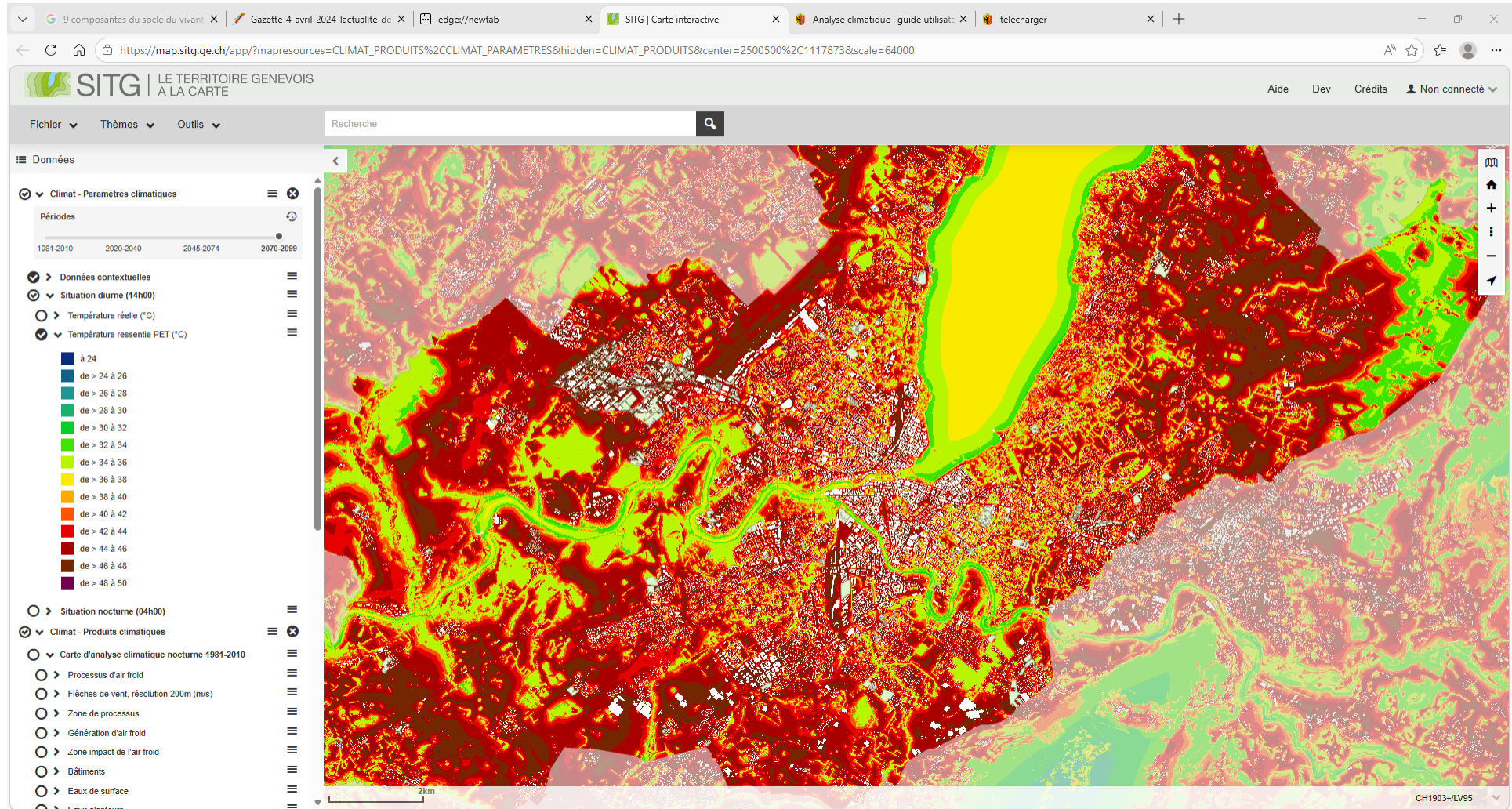
P3

Analyses en libre accès sur le [SITG](#)

Guide utilisateur et rapport complet à [disposition](#)



Exemple



Exemple : situation diurne (14h), températures ressenties PET (°C)

1981-2010 → 2020-2049 → 2045-2074 → 2070-2099

Guide climat urbain



- Offre un appui méthodologique et technique aux porteurs de projet et à leurs partenaires dans l'objectif de prévenir et de lutter contre les îlots de chaleur en milieu urbain
- Organisé par phases d'aménagement
- Décliné par trames (verte, brune, bleue et grise)

Diagnostic des risques



Le diagnostic des risques climatiques sur le territoire genevois (étude réalisée en 2024/2025) démontre que les effets effectivement vont se multiplier et s'intensifier à l'avenir, mais aussi que c'est déjà le cas aujourd'hui.



Schweizerische Eidgenossenschaft
Confédération suisse
Confederazione Svizzera
Confederaziun svizra

Bundesamt für Umwelt BAFU
Office fédéral de l'environnement OFEV
Ufficio federale dell'ambiente UFAM

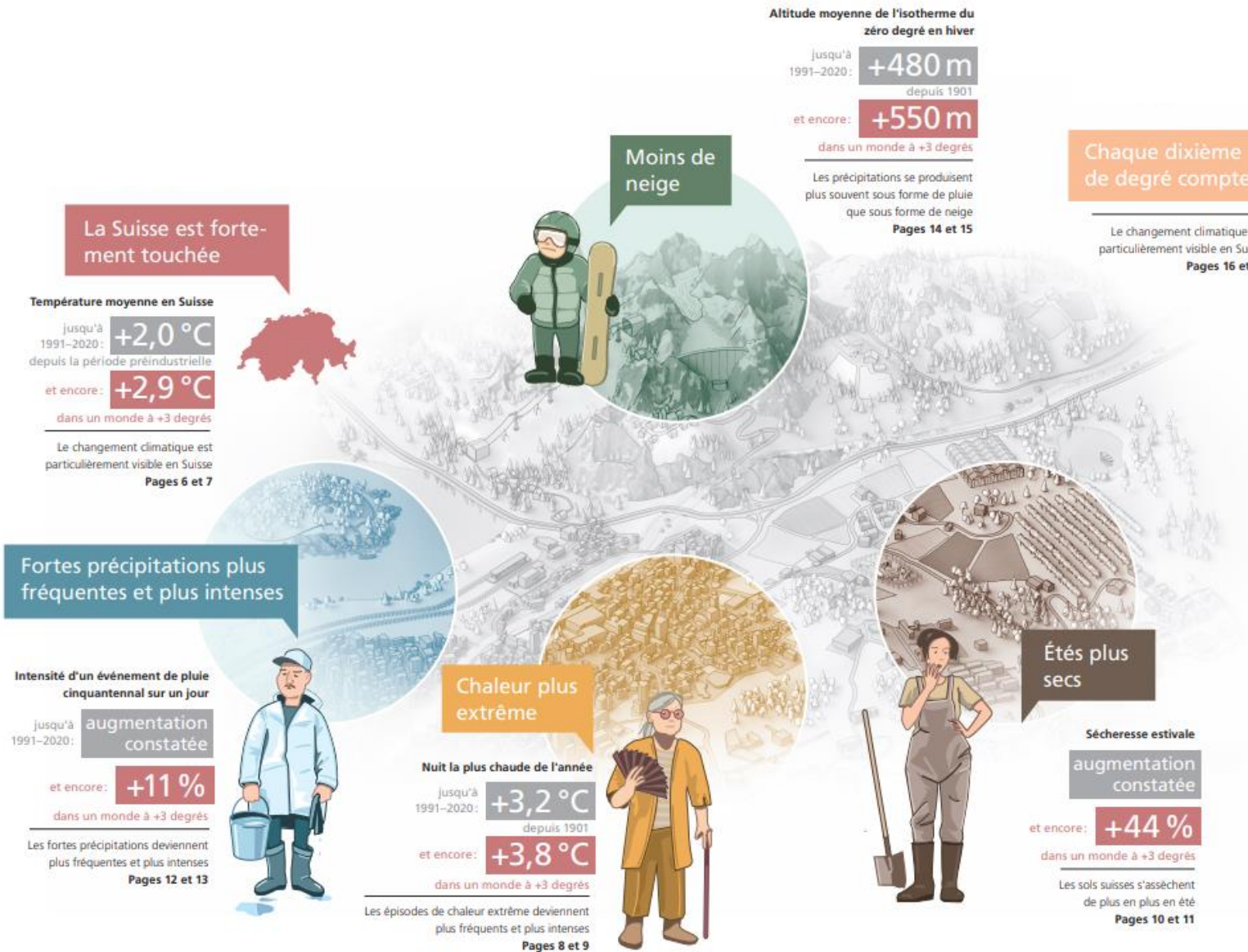
Adaptation aux changements climatiques en Suisse

Section Adaptation aux changements climatiques
Domaine de direction Climat, OFEV

Mai 2026



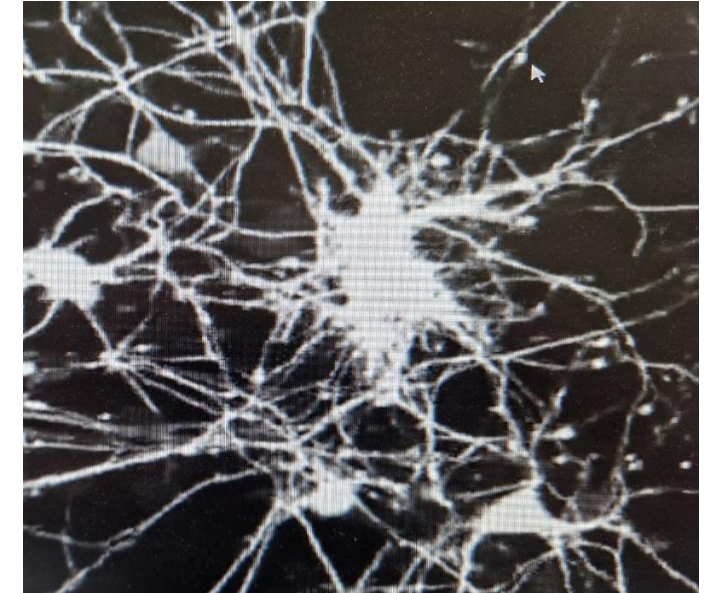
Les scénarios climatiques suisses CH2025



Réseau pour l'adaptation au changement climatique

Réseau structuré

- Depuis 2025, mandat légal issu de la loi sur la protection du climat et l'innovation (KlG), art. 8
- **Missions**, notamment
 - Transfert de connaissances et mise en réseau des acteurs
 - Coordination et concertation entre les acteurs
 - Élaboration de recommandations axées sur la pratique
 - Recommandations concernant la stratégie d'adaptation et Adapt+
 - Thèmes principaux en 2026 : augmentation de la chaleur et de la sécheresse estivale
- Forums spécifiques pour les échanges entre experts, notamment le « Forum Chaleur & Santé »



Informations complémentaires: [Réseau pour l'adaptation au changement climatique](#)

Programme d'encouragement pour l'adaptation aux changements climatiques

Programme Adapt+

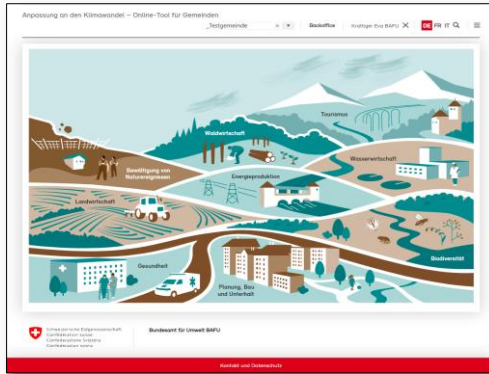
- Depuis 2025 ; conformément à l'art. 37b de la loi sur le CO₂
- Soutien aux mesures éprouvées d'adaptation au changement climatique, notamment celles visant à lutter contre la chaleur, la sécheresse et les fortes précipitations
- Les demandes de subvention peuvent généralement être déposées chaque année en février et mars
- Aide financière (jusqu'à 50 % des coûts éligibles)
- Destiné aux communes, aux cantons, aux particuliers et aux entreprises

[Adapt+, le programme d'encouragement pour l'adaptation aux changements climatiques](#)



Outils pour les communes

Outil en ligne



L'outil en ligne aide les communes à se préparer aux conséquences du changement climatique, en leur proposant notamment des recommandations d'action et des exemples d'autres communes.

www.outil-adaptation-au-climat.ch

Cours d'e-learning



Cette offre gratuite d'e-learning transmet des connaissances spécialisées et présente des mesures d'adaptation concrètes à l'aide de trois exemples pratiques (vidéos).

[Cours d'e-learning en adaptation](#)

Le jardin climatique



Dans le guide «Le jardin climatique», les propriétaires trouveront des conseils et des idées pour favoriser la biodiversité et améliorer le climat.

[Le jardin climatique](#)

Programme climat – outils pour les communes

Le guide de la stratégie climatique pour les communes



Avec de nombreux outils, tels que des modèles, des fiches d'information, des exemples et une FAQ.

(Mise à jour du guide d'ici la fin de l'année.)

[Conseils climatiques pour les communes](#)

Fiches d'information sur les risques climatiques typiques

Les fiches d'information pour les communes de montagne, du Plateau, les agglomérations et les villes, ainsi que pour les communes tessinoises.

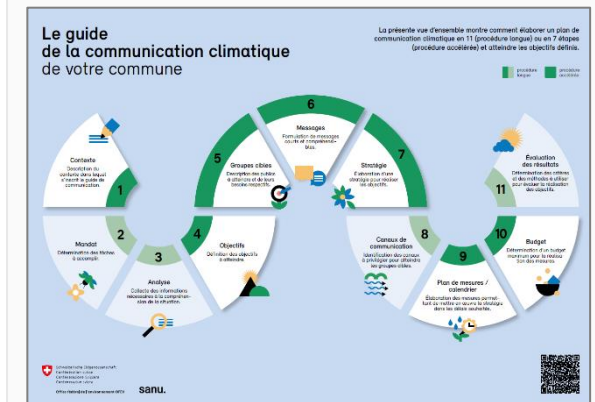
[Communication climatique pour les communes](#)

Communes pilotes : guide de mise en œuvre de la stratégie climatique

Vernier, Lupsingen, Lenzbourg ont élaboré leur stratégie à l'aide du guide. Elles font part de leurs expériences et conseils dans des fiches d'information.

[Communication climatique pour les communes](#)

Le guide de la communication climatique pour les communes



Guide, concept de communication (version courte et version longue), modèles, listes de contrôle et conseils, recueil d'exemples.

[Communication climatique pour les communes](#)

Pour plus d'informations :

- [Site web](#) « **Adaptation aux changements climatiques** »
- [Newsletter](#) « **Adaptation aux changements climatiques** »

Merci beaucoup de votre intérêt.



STRATÉGIE D'ARBORISATION GENEVOISE (SAG)

SANDRA SPISSINGER, CHEFFE DE PROJET, SERVICE DES ARBRES,
OFFICE CANTONAL DE LA NATURE ET DU PAYSAGE (OCAN)

MARION COSI KLEIN, CHARGÉE DE PROJET ARBORISATION, OCAN

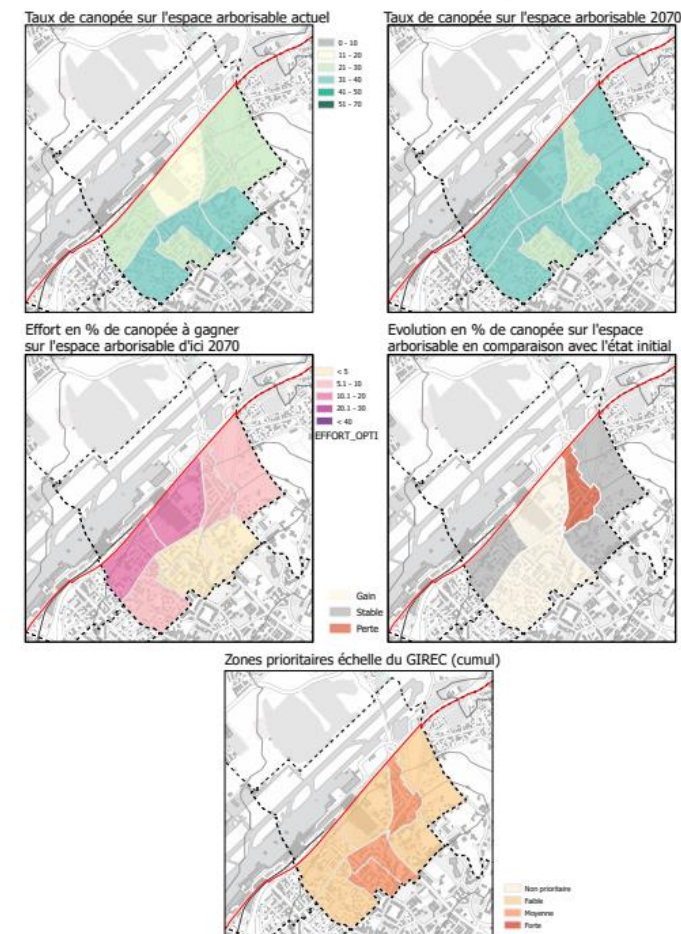
● ● ● OBJECTIFS STRATÉGIE D'ARBORISATION PAR COMMUNE

- Une fiche par commune présente le détail des ambitions d'arborisation et les taux réels par GIREC
- <https://www.ge.ch/document/35320/annexe/file/541888>

Commune de Grand-Saconnex

	% de canopée sur l'espace arborisable de la commune <small>(Moyenne pondérée par la surface arborisable de la commune)</small>		% de canopée de la commune <small>(Moyenne pondérée par la surface des GIRECs de la commune)</small>	
	25.5 %	34.3 %	20.6 %	26.7 %
Détail par GIREC				
Nom	% de canopée	% visé selon SAG	% de canopée	% visé selon SAG
Les Blanchets	25.5	33.4	14.9	18.8
Grand-Saconnex - Organisations	30.1	34.9	26	30.2
Grand-Saconnex - village	23	30	18.6	23.6
La Tour - Chapeau-du-Curé	30.8	33.2	27.1	28.6
Le Pommier	23.2	26.2	18.1	20.3
Grand-Saconnex - Marais	31	39.7	27.7	35.1
Le Jonc	24.3	35.6	25.9	35.1
Palexpo	16.7	33	12.1	23.6

Commune de Grand-Saconnex





SAG DANS SITG

SITG | LE TERRITOIRE GENEVOIS À LA CARTE

Thèmes ▾ Outils ▾ Chemin des Tourter

- Administration (17)
- Agriculture (49)
- Aménagement, patrimoine (771)
- Climat (84)
- Culture, Loisir, Sports (22)
- Environnement, énergie, géologie (903)
 - Bruit, air & rayonnement non ionisant (30)
 - Eau - Assainissement (34)
 - Eau - Hydrographie (58)
 - Eau - Hydrobiologie (80)
 - Energie (18)
 - Energie - Cadastre solaire (14)
 - Géologie, sols et déchets (54)
 - Géologie - Modèles géologiques (190)
 - Géothermie (23)
 - Nature (137)
 - Infrastructures écologiques (12)
 - Arbres (16)
 - Stratégie d'arborisation (SAG) (12)
 - Taux de canopée sur l'arborisable (état 2019)
 - Taux de canopée sur l'arborisable (état actuel)
 - Taux de canopée sur l'arborisable (objectif 2070)
 - Effort de canopée à gagner pour objectif 2070
 - Evolution du taux de canopée
 - Zones prioritaires (4)
 - Modèle numérique de surface de canopée - Etat 2017
 - Modèle numérique de surface de canopée - Etat 2019
 - Modèle numérique de surface de canopée - Etat 2023

Interroger

Taux de canopée sur l'arborisable (objectif 2070)

La Jonction

NOM	La Jonction
NUMERO	2113010
COMMUNE	Genève-Plainpalais
TY_TISSU	TISSU EN MUTATION
AMBITION	Fort
PRIORITE_PET	0
PRIORITE_DENSITE	1
PRIORITE_CANOPEE	1
SCORE_PRIORITE	2
SHAPE.AREA	175475,587828
SHAPE.LEN	1997,323493
EFFORT_OPTIM_POURCENT_ARBO	24,8
CANOPEE_ACTU_ESP_ARBORISABLE_P	16
EVOLUTION_POURCENT	-0,2
SURFACE_INI_GIREC	175499
SURFACE_INI_ARBORISABLE	64733,3
CANOPEE_INI_ESP_ARBORISABLE_P	16,9
CANOPEE_VISEE_ESP_ARBORISABLE_P	40,8

TISSU EN MUTATION



LES CARTES DE LA CANOPÉE DANS SITG

Un outil de suivi des pertes et gains de la canopée

SITG | LE TERRITOIRE GENEVOIS À LA CARTE

Fichier ▾ Thèmes ▾ Outils ▾ Recherche

Données

- > Modèle numérique de surface de canopée - Etat 2023
- > Modèle numérique de surface de canopée - Etat 2019
- Orthophotos 2025 juin (20cm) Agglo vraie
- Plan couleurs pastels
- Plan couleurs
- Plan gris
- Plan couleurs sombres
- Photographies aériennes
- Plan schématique des TPG
- C: Légende

Légende

- Modèle numérique de surface de canopée - Etat 2023
- Modèle numérique de surface de canopée - Etat 2019
- Orthophotos 2025 juin (20cm) Agglo vraie

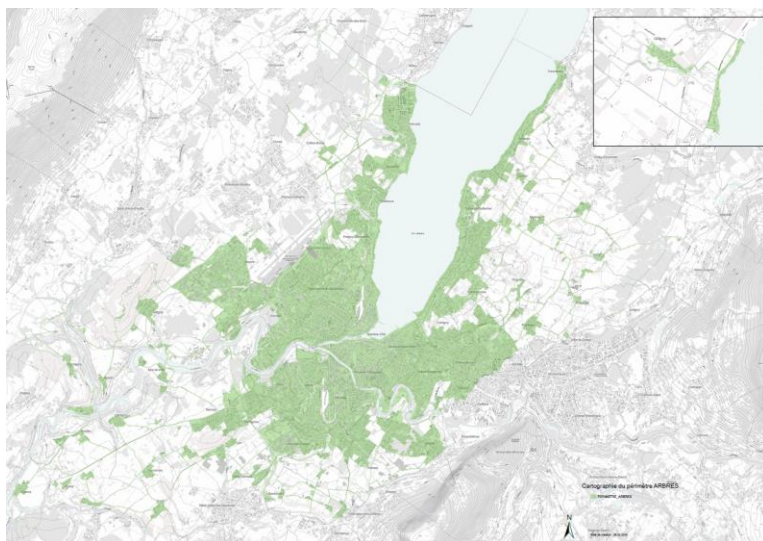
M2 : LEVIER FINANCIER POUR LA MISE EN ŒUVRE DE LA SAG

L13491 - 204 MILLIONS D'INVESTISSEMENT – 5 ANS

41 M CHF d'investissement (parcelles Etat) & 163 M CHF subvention d'investissement pour communes / privés

QUI? Tous les **titulaires de droits réels**

OÙ? Milieux urbanisés & le long des infrastructures de transport



QUOI?

- Mesures de **protection** (arbres existants) et mesures de **développement** de l'arborisation
- **Exclus : mesures compensatoires & planifications impératives**
- **Coûts imputables:** Arbres & mesures constructives, techniques & d'accompagnement nécessaires au développement de l'arborisation

COMMENT?

- Taux de subventionnement **entre 30% - 100%** du coût des mesures (en fonction niveau priorisation) :
 - **50 % max.** pour les **communes (forfait)**
 - **80% max.** pour les **privés (coûts réels)**
- Subvention s'applique une fois **toutes subventions déduites**



RÉCAPITULATIF

Tableau comparatif de 3 instruments déterminant l'arborisation à Genève : [lien](#)

	Stratégie d'arborisation cantonale (SAG)	Loi pour la mise en œuvre de l'arborisation (L 18491)	Loi climat urbain - Partie arbres (LAVMT - L 1.07)
Pour qui	Tous	Tous	Communes et Canton
C'est quoi	Ce document cadre est une stratégie d'arborisation visant à lutter contre les îlots de chaleur. Il s'accompagne d'une feuille de route avec plusieurs axes de travail.	Cette loi institue la première tranche des financements (crédit d'investissement et subvention d'investissement) prévus par la SAG, pour un montant de 204 millions de francs.	Cette loi résulte du contre projet à l'initiative 182 visant à transformer la voie publique pour faire plus de place aux arbres, aux piétons, vélos ainsi qu'aux sites propres de transports publics.
Quel objectif	30% de canopée d'ici 2070 (Environ 150 000 arbres plantés en 15 ans).	Environ 50 000 arbres plantés en 5 ans.	25 000 arbres en plus d'ici 2034 pour les communes de plus de 10'000 habitants.
Quelles modalités	Cadre stratégique	Subventions de 50 à 100% pour les mesures de protection et de développement du patrimoine arboré <i>- prochainement disponibles -</i>	Obligation s'appliquant aux communes de plus de 10'000 habitants pour les arbres et à toutes les communes pour les mesures de mobilité
	La loi pour la mise en œuvre de l'arborisation exprime les objectifs de la SAG sur son périmètre d'action à l'horizon 2034. Les arbres comptabilisés dans le cadre de cette loi contribuent ainsi à l'objectif de 30 % de canopée fixé par la SAG pour 2070.		
Quel périmètre	Aire urbaine	Milieus urbanisés et le long des infrastructures de transports	Parcelles appartenant au canton ou aux communes, qu'elles soient publiques ou privées ouvertes au public. Prioritairement sur le domaine routier existant.
Quel type de mesure	Protection et développement du patrimoine arboré	Protection et développement du patrimoine arboré	Développement du patrimoine arboré
Quel suivi	Suivi annuel du taux de canopée par vol LiDAR.	Suivi par superposition des arbres renseignés dans l'inventaire cantonal des arbres et de la canopée détectée par vol LiDAR afin de s'assurer de la présence des arbres financés.	Suivi par des indicateurs alimentés par les données des maîtres d'ouvrage cantonaux et communaux.
Qui contacter	ocan.strategie-arborisation@etat.ge.ch	ocan.subvention-arbre@etat.ge.ch	ocan.climat-urbain@etat.ge.ch



CONTACTS

Pour plus d'information

- Mener une stratégie d'arborisation communale

ocan.strategie-arborisation@etat.ge.ch

Contact : Sandra Spissinger (022 388 55 26)

- Faire une demande de subvention (L13491)

ocan.subvention-arbre@etat.ge.ch

Contact : Marion Cosi Klein (022 388 55 57)

- Obtenir des renseignements sur la Loi climat urbain (LAVMT – L1.07)

ocan.climat-urbain@etat.ge.ch

Contact : Marine Bendotti (022 388 55 03)

PROGRAMME NATURE EN VILLE

THIERRY PERRUCHOU, CHARGÉ DE PROJET RESPONSABLE DU
PROGRAMME NATURE EN VILLE, OFFICE CANTONAL DE
L'AGRICULTURE ET DE LA NATURE (OCAN)



Nature en Ville, un programme cantonal



REPUBLIQUE
ET CANTON
DE GENEVE

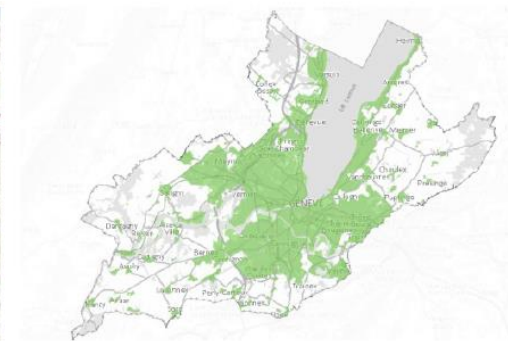
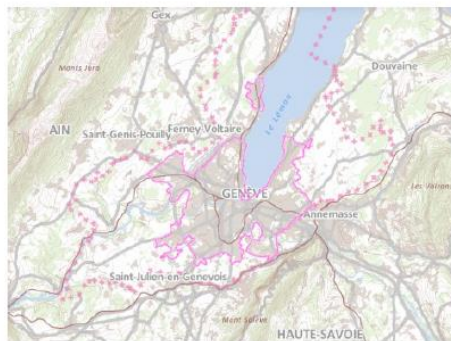
PCVS TENEBRAS LUX



Département du territoire (DT)
Office cantonal de l'agriculture et de la nature (OCAN)
Direction des arbres et de la renaturation urbaine (DARU)

Périmètre d'application

- Le **Programme Nature en ville** s'applique sur le périmètre Nature en ville, en cours de modification



Bénéficiaires

- Les demandes sont ouvertes à tous : particuliers, associations, institutions, fondations, coopératives, collectivités, communes, entreprises, etc.

Quels aménagements

Conformément au Règlement d'application de la loi sur la biodiversité (Rbio) Art.5 alinéa 2

Sont considérés comme des mesures favorables à la biodiversité en ville :

- a) les toitures végétalisées;
- b) les haies vives et cordons boisés;
- c) les haies indigènes taillées;
- d) les prairies extensives;
- e) les surfaces rudérales;
- f) les étangs;
- g) les fossés et noues;
- h) tous autres habitats favorables aux espèces, validés par l'OCAN.

Ressources disponibles

- La plateforme 1001sitesnatureenville.ch offre une multitude de ressources, notamment des guides pratiques, des fiches techniques et des exemples de projets réussis.
- La plateforme 1001sitesnatureenville.ch permet également de déposer les demandes de subvention.
- Pour tout contact:
thierry.perruchoud@etat.ge.ch

A VOUS DE JOUER



REPUBLIQUE
ET CANTON
DE GENEVE

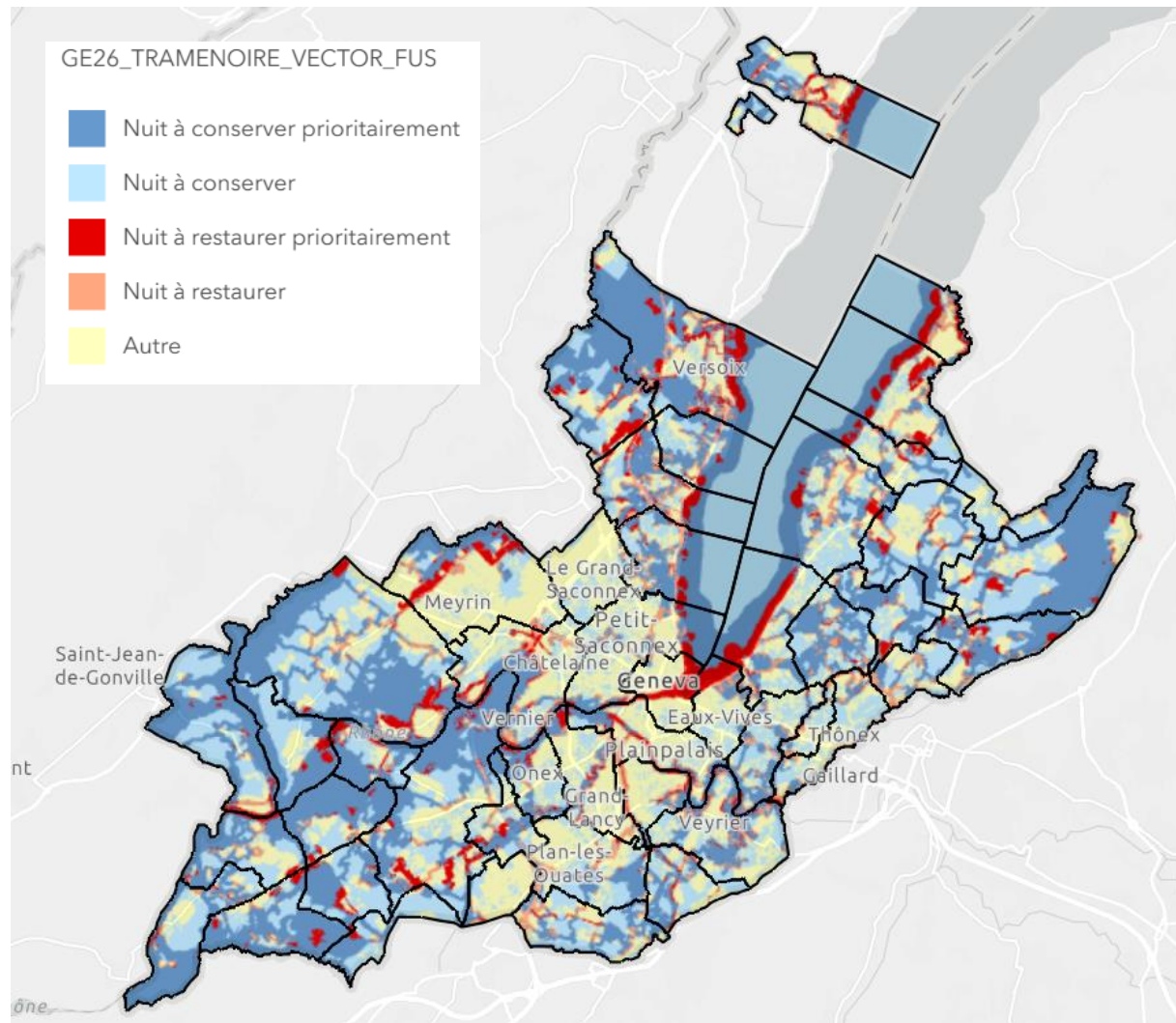
POVI TENEBRAS LUX



Département du territoire (DT)
Office cantonal de l'agriculture et de la nature (OCAN)
Direction arbres et renaturation urbaine (DARU)

LA TRAME NOIRE

ALINE BLASER, RESPONSABLE DU PROGRAMME CORRIDORS
BIOLOGIQUES, SERVICE MILIEUX ET ESPÈCES, OFFICE CANTONAL
DE L'AGRICULTURE ET DE LA NATURE (OCAN)



© Chauves-Souris Genève – Pont des Acacias (VdG)

La trame noire : un outil pour préserver et renforcer l'infrastructure écologique

- ❖ Une directive pour **préserver la trame noire catégorie "Nuit à préserver"**.

[Directive éclairage extérieur et protection de la biodiversité | ge.ch](#)

- ❖ Des subventions pour **un diagnostic** et pour **restaurer la trame noire** (RPT trame noire, Projet de loi infrastructure écologique – à venir, Projet d'agglomération) : suppression et modifications des éclairages de la catégorie "Nuit à restaurer".
- ❖ Contacter : OCAN, aline.blaser@etat.ge.ch, Chargée de projet infrastructure écologique

BROCHURE TRIPTYQUE EAU-SOL-ARBRE
LA VILLE ÉPONGE À LA PARCELLE
APPLICATION WEB DES PROJETS RÉALISÉS

GAËTAN SEGUIN, CHEF DE PROJETS, UNITÉ TERRITOIRE ET STRATÉGIE, OFFICE
CANTONAL DE L'EAU (OCEAU)

SABINE CHAMOUN, CHEFFE DE PROJETS, UNITÉ TERRITOIRE ET STRATÉGIE, OCEAU

Atelier Communes & Climat

Forum des outils climatiques pour les communes

Gaëtan Seguin & Sabine Chamoun



Brochure triptyque eau-sol-arbre



- Présentation de la **plateforme eau-sol-arbre** : vision partagée de trois offices cantonaux.
- **Checklist** pour les porteur.se.s de projets eau-sol-arbre.

Brochure du triptyque
eau-sol-arbre



Checklist élaborée du
triptyque
eau-sol-arbre



La ville éponge à la parcelle



- **Sensibilisation des propriétaires privés** en zone villa à la valorisation des eaux de pluie et facilitation de la mise en œuvre.
- **Accompagnement et soutien des communes** dans le cadre de projets de réseaux et de déconnexion.

Outil 3D
Gestion eau de pluie à
la parcelle



Eau en ville à la parcelle
au canton de Genève



La ville éponge à la parcelle



Application Web des projets réalisés

Il y a 33 projets !

PROJETS EXEMPLAIRES EAU EN VILLE ET DU TRIPTYQUE EAU-SOL-ARBRE

EAU EN VILLE

Nom du projet, commune, adresse, n...

Statut de réalisation
- Tout -

Type de maître d'ouvrage
- Tout -

Nom du maître d'ouvrage
0 sélectionné

Objectifs
0 sélectionné

Nous soumettre un projet

Nous contacter

- **Inspiration, mise en réseau** (administrations publiques, communes, mandataires, privés).
- **Valorisation de projets** exemplaires et partage de connaissances.
- Mise à disposition de **données techniques** (plans, coupes, coûts, rapports, photos, etc.).

Application Web des projets



Un projet à soumettre?



Application Web des projets réalisés

The screenshot displays a web application interface for showcasing water projects. At the top, a dark blue header contains the title 'PROJETS EXEMPLAIRES EAU EN VILLE ET DU TRIPTYQUE EAU-SOL-ARBRE' and the 'EAU EN VILLE' logo. Below the header, a map of Geneva is the central focus, with various blue icons representing different project types across the city. To the left of the map, a sidebar titled 'Il y a 33 projets !' lists four featured projects with thumbnail images and 'Détails' buttons: 'Rue Joseph-Girard', 'Mandat pilote Eau en ville (quartier Grosselin)', 'Leviers clés de l'adaptation climatique', and another project with a street scene image. To the right of the map, a search and filter panel is visible, including a search bar and several dropdown menus for filtering by 'Statut de réalisation', 'Type de maître d'ouvrage', 'Nom du maître d'ouvrage', 'Objectifs', 'Type de projet', 'Type de dispositifs', and 'Le projet est-il dans le périmètre d'un site pollué?'. At the bottom right, there are two prominent buttons: 'Nous soumettre un projet' and 'Nous contacter'. The map is powered by Esri.



FRÉDÉRIC BACHMANN

Chef de service
Unité Territoire & Stratégie
022 546 74 26
frederic.bachmann@etat.ge.ch



GAËTAN SEGUIN

Chef de projet
Unité Territoire & Stratégie
022 546 74 34
gaetan.seguin@etat.ge.ch



SABINE CHAMOUN

Cheffe de projet
Unité Territoire & Stratégie
022 546 74 16
sabine.chamoun@etat.ge.ch



YVAN MARTIGNAGO

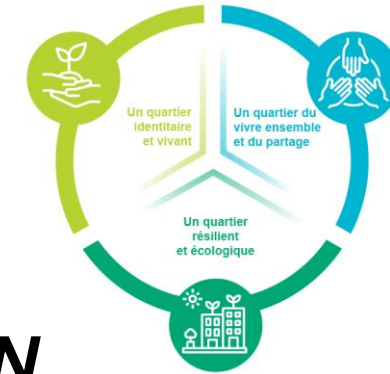
Chef de projet
Unité Territoire & Stratégie
022 546 74 15
yvan.martignago@etat.ge.ch



LA DÉMARCHE

QUARTIERS EN TRANSITION

BENJAMIN VILLARD, CHEF DE PROJET, OFFICE DE L'URBANISME
(OU)



LA DEMARCHE QUARTIERS EN TRANSITION



Atelier Communes et Climat du 21 mai 2026

QUARTIERS EN TRANSITION

OBJECTIFS DE LA DÉMARCHE

- ✓ Aider à la conception des projets en proposant des objectifs ambitieux
- ✓ Évaluer un quartier à différents stades de planification et y apporter les adaptations nécessaires
- ✓ Assurer la traçabilité des choix qui guident la vie du projet
- ✓ Fournir un support de communication et de concertation



Proposer une aide aux porteurs de projet, favorisant les discussions et les pesées d'intérêt dans une optique d'amélioration continue

RESSOURCES
FORMATIONS
SENSIBILISATION
COMMUNICATION

OUTILS DE L'OFFICE CANTONAL DE L'ENVIRONNEMENT (OCEV)

ACCOMPAGNEMENT AU CHANGEMENT

FORMATIONS CONTINUES

ECOMAT

THQMAT

GÉNIE.CH

RESSOURCES DU GESDEC

**FANNY COUSTALINE, ROBIN PITTET,
FATIMÉTOU N'GAÏDÉ DIOUF, PHILIPPE FAVREAU,
PATRICK THILL**

Atelier commune climat

Outils OCEV pour les communes pour la transition écologique

21 mai

SOL & RESSOURCES DU SOUS-SOL

Préserver

- Les eaux souterraines
- La fonctionnalité des sols
- L'identification et l'assainissement des sites contaminés

Exploiter durablement

- L'énergie géothermique
- Les graviers
- Les décharges et les matériaux d'excavation

ÉCONOMIE CIRCULAIRE & DÉCHETS

Réduire et valoriser

- Les déchets urbains
- Les déchets de chantier
- Les déchets industriels

Engager

- Des démarches de circularité

Inciter

- De nouveaux réflexes et approches durables

ACCOMPAGNEMENT AU CHANGEMENT

Former et sensibiliser

- Le grand public
- Les élèves
- Les professionnels

TRANSITION ÉCOLOGIQUE & OCEV

AIR & PAYSAGES SONORES

Améliorer

- La qualité de l'air intérieur
- La qualité de l'air extérieur
- La qualité des paysages sonores

Protéger

- Du bruit
- Des rayonnements non ionisants
- Des substances dangereuses

ÉVALUATIONS ENVIRONNEMENTALES & ACCIDENTS MAJEURS

Prévenir et surveiller

- Les risques d'accidents majeurs
- Le réseau de distribution du gaz

Planifier et contrôler

- Évaluations environnementales des projets urbains, d'infrastructures et d'équipements
- Inspection environnementale des chantiers

ACCOMPAGNEMENT AU CHANGEMENT



Former et sensibiliser

- Le grand public
- Les élèves
- Les professionnels

Inciter

- De nouveaux réflexes et approches durables

TOUT
PUBLIC



[A la découverte de l'écologie industrielle!](#)
Visites immersives en équipe



[Atelier de sensibilisation à la transition écologique](#)

Inscription :

- Catalogue OPE
- Ou contact Fanny Coustaline



Ensemble on fait le poids : jeu sur la transition écologique

Pour les établissements scolaires ES1 et ES2



L'Odyssée ou **comment accompagner le changement de comportement**

- Pour s'inscrire : [L'Odyssée du changement | HEPIA](#)

VISITES POUR SENSIBILISER À L'ÉCOLOGIE INDUSTRIELLE

EN ROUTE VERS LE MONDE CACHÉ DE L'ÉCOLOGIE INDUSTRIELLE !

Montez à bord de la navette qui vous emmènera au cœur de la Zone Industrielle du Bois-de-Bay, à Satigny. Vous y découvrirez un univers industriel étonnant, des entreprises qui déploient des trésors de créativité pour transformer les déchets de notre société en ressources, mais aussi des métiers en quête de solutions pour réduire l'impact et les nuisances de l'industrie sur l'environnement.

Objectifs

- Sensibiliser le public aux principes de l'écologie industrielle
- Montrer la diversité et les différentes filières professionnelles
- Contribuer à transformer durablement les comportements

Entrez en immersion dans l'univers de l'écologie industrielle au travers d'une visite guidée.



Participez à une excursion modulable sur la demi-journée ou la journée



Laissez-vous conseiller par nos guides sur le choix du parcours selon vos attentes



Découvrez des métiers en pleine évolution et une nature riche en biodiversité

ZIBAY ECOPARC

Zone Industrielle du Bois-de-Bay
Route du Bois-de-Bay | 1242 Satigny
| zibayecoparc.ch

Inscrivez-vous
à l'une de nos visites guidées



- Pour promouvoir auprès des vos établissements scolaire: gratuit pour écoles liées au DIP
- Collectivités, entreprises, délégations ou particuliers : sur devis
- Pour s'inscrire : www.zibayecoparc.ch

ATELIER DE SENSIBILISATION À LA TRANSITION ÉCOLOGIQUE

Une journée durant laquelle l'intelligence collective est sollicitée pour réfléchir aux **possibilités de s'engager dans son métier** en faveur de la transition écologique.



- ✓ Connaître et comprendre la Transition Ecologique à l'Etat
- ✓ Découvrir des projets de l'Etat qui la soutiennent
- ✓ Expérimenter par le jeu en équipe
- ✓ Echanger entre collègues sur les actions possibles
- ✓ Encourager l'engagement du service vers la Transition Ecologique

Pour vous inscrire



Un manager et son équipe



Inscription individuelle catalogue OPE

Mail à :

fanny.coustaline@etat.ge.ch

Ici: [SEM1238](#)

Plus d'information : [Module de sensibilisation à la transition écologique \(ge.ch\)](#)

"ENSEMBLE ON FAIT LE POIDS" : UN JEU SUR LA TRANSITION ÉCOLOGIQUE

Pour les cycles et autres établissements du secondaire



OBJECTIFS

Cette activité pédagogique vise à **sensibiliser les élèves** à la **transition écologique** en abordant quatre domaines en particulier :



Biodiversité



Santé



Ressources



Climat



1 à 2 intervenants, gratuit pour les écoles (financement PPE)

➤ Pour promouvoir auprès de vos établissements ES1 et ES2

➤ Pour s'inscrire : <https://inscience.ch/239890-2/>

Informations complémentaires : [Flyer jeu Ensemble on fait le poids](#)

L'ODYSSÉE OU COMMENT ACCOMPAGNER LE CHANGEMENT DE COMPORTEMENT



**SSÉE DU
GEMENT**
DES INTERVENTIONS POUR
ES COMPORTEMENTS

que en Suisse

JOURNÉE

h e p i a
Haute école du paysage, d'ingénierie
et d'architecture de Genève

FORMATION CONTINUE 1 JOURNÉE

L'ODYSSÉE DU CHANGEMENT

Élaborer des interventions pour changer les comportements

Objectifs de la formation

- Soutenir la **transition écologique** en favorisant l'évolution des comportements dans divers domaines d'application : environnement, santé, construction durable, enjeux sociaux, etc.
- Sentir la **nécessité** de l'accompagnement du changement de comportement dans la durée.
- Maîtriser les **fondamentaux théoriques** : identifier les freins et les leviers du changement de comportement grâce aux apports des sciences comportementales.
- Construire une **intervention** dans une logique d'accompagnement du changement : définir le comportement souhaité, poser un diagnostic des freins, identifier les leviers correspondants, et élaborer des interventions adéquates.

Contenu

La formation est conçue comme un atelier expérimental et pragmatique : découverte ludique pour expérimenter la nécessité du changement, expérience en groupe pour incorporer l'accompagnement du changement, travail d'équipe pour élaborer des interventions visant l'adoption de nouvelles habitudes dans une population donnée. La formation Odysée, outil fondé sur l'apport des sciences comportementales et une solide expérience de terrain, a pour objectif d'accompagner les accompagnateur-trice-s du changement en leur donnant des clés de compréhension des résistances et des leviers d'action concrets pour intervenir efficacement sur leur terrain.

L'Odysée est adaptée à l'accompagnement du changement de comportement en suscitant une adhésion volontaire au projet.

Public cible

Professionnel-le-s en charge de projets, de plans d'actions, de mise en œuvre de mesures, de formations, de communications, etc. visant un changement de comportement dans une population donnée (grand public, mandant, équipe professionnelle).

Collaborateur-ric-e-s des collectivités publiques, bureaux d'études, associations, agence de conseils ou communication en charge de thématiques en lien avec la transition écologique : déchets, énergie, construction durable, climat, mobilité, santé environnementale, impacts sociaux et, culturels, etc.

N'hésitez pas à nous contacter pour évaluer si la formation est bénéfique pour votre projet.

Formation continue HEPIA
Tél. +41(0)22 558 56 70
fc.hepia@hesge.ch

Informations et inscription



HEPIA
Haute école du paysage, d'ingénierie et d'architecture de Genève

- **Pour qui ?** : Chargée de projet en transition écologique : environnement, climat, santé, construction durablepartout où le changement coince ☺
- Pour accompagner les accompagnateurs du changement car l'accompagnement du changement, tout le monde en parle mais personne sait vraiment qu'en faire...

- **Durée**: 1 journée
- **Lieu**: HEPIA
- **Date**: mardi 22 septembre 2026.

- **Pour s'inscrire** : [L'Odysée du changement | HEPIA](#)

ÉCONOMIE CIRCULAIRE & DÉCHETS

POUR LES PROFESSIONNELS



Réduire et valoriser

- Les déchets urbains
- Les déchets de chantier
- Les déchets industriels

Formation continue – construction durable

- Depuis sept. 22
- Durée: 5j
- 6 sessions
- 134 participants
- Satisfaction

ECOMAT



- Depuis janv. 24
- Durée: 4 1/2j
- 5 sessions
- 87 participants
- Satisfaction
- Déclinaison apprentis

THQMAT



- A partir d'avril 26
- Durée: 2,5j + 2

BAS CARBONE



- Prévu pour début 2027
- Durée: 1j

THQMAT
Pratique
(peintres)



- A venir
- Qualification du besoin

Protection des
sols sur les
chantiers



FORMATION ECOMAT : DECHETS MINERAUX

Formation courte |

VALORISATION DES MATÉRIAUX MINÉRAUX DE CHANTIER DANS LA CONSTRUCTION

Une formation continue unique en Suisse

FORMATION COURTE 5 JOURS



Hes·SO//cative
Association de la Région
de la Suisse romande

hepia
Haute école du paysage, d'ingénierie
et d'architecture de Genève

FORMATION COURTE 5 JOURS

VALORISATION DES MATÉRIAUX MINÉRAUX DE CHANTIER DANS LA CONSTRUCTION

Faire des déchets minéraux de chantier une ressource pour vos projets.

Objectifs de la formation

- Découvrir des solutions techniques détaillées pour la réutilisation des déchets minéraux de chantier;
- Améliorer la connaissance du cadre législatif et normatif liés au recyclage des déchets minéraux de chantier;
- Planifier le plus en amont possible la valorisation déchets minéraux de chantier.

Contenu

La formation met en place un accompagnement des professionnel·e·s de la construction en répondant aux interrogations et aux doutes liés à la réutilisation des déchets minéraux de chantier comme ressource primaire dans la construction. Créée et menée par les acteurs et actrices du secteur de la construction et par le Canton, elle est axée sur la pratique et favorise les échanges entre les différent·e·s participant·e·s et les intervenant·e·s.

Public cible

Maîtres d'ouvrage publics et privés, bureaux d'ingénieur·e·s civil·e·s ou en environnement, bureaux d'architectes et d'architectes paysagistes, entreprises de construction et paysagistes, recycleuses et recycleurs, exploitant·e·s de gravières, producteur·ice·s de béton et d'enrobé, associations professionnelles.

Informations et inscription

Formation continue HEPIA
Tél. +41(0)22 558 56 70
fc.hepia@hesge.ch

www.hesge.ch/hepia/fc/valorisation-matériaux-construction



Photo: courtoisie © shutterstock.com

FONDATION POUR
LA FORMATION
PROFESSIONNELLE
ET CONTINUE

fai formation
Fédération des associations
d'architectes et d'ingénieurs de Genève

ecomat^{GEN}
ECONOMIE
CIVILE
MATERIALS
MANULAT RECYCLE



*Faire des déchets
minéraux de chantier
une ressource pour vos
projets.*

*5 jours de cours et visites
Dates: vendredis 18 et 25
septembre, 2, 9 et 16
octobre 2026*

*Délai d'inscription:
21.08.2026*

Pour s'inscrire:
[Valorisation des matériaux
minéraux de chantier dans
la construction | HEPIA](#)

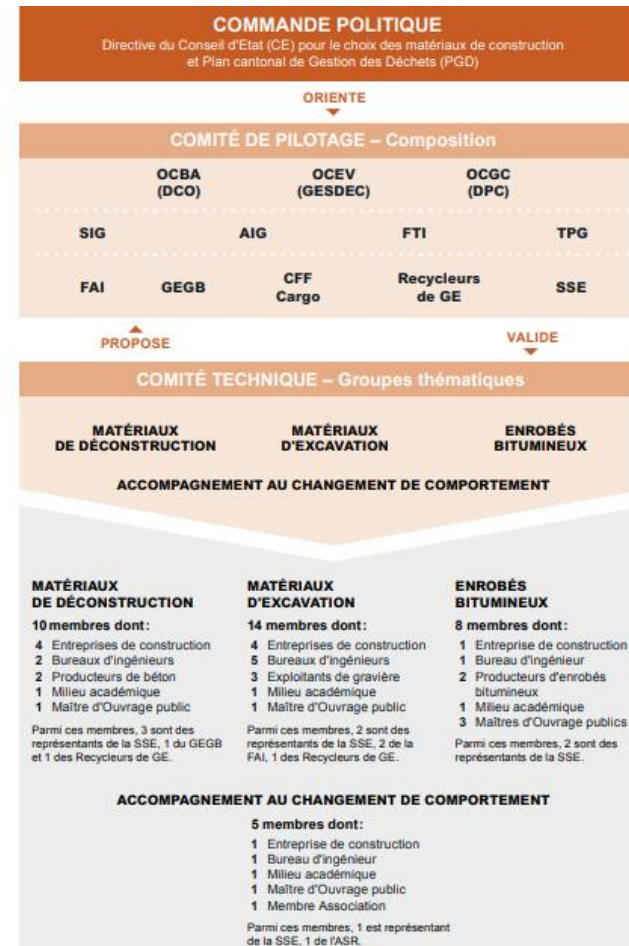
PROGRAMME ECOMAT : DECHETS MINERAUX DE CHANTIER

2002: Mise en place du programme ECOMAT^{GE}

- Réaliser des études-tests sur les applications des matériaux recyclés
- Étudier la faisabilité et les opportunités des applications
- Informer et sensibiliser les professionnels

2019: Programme redynamisé par une démarche participative avec le Réseau des Acteurs ECOMAT^{GE}

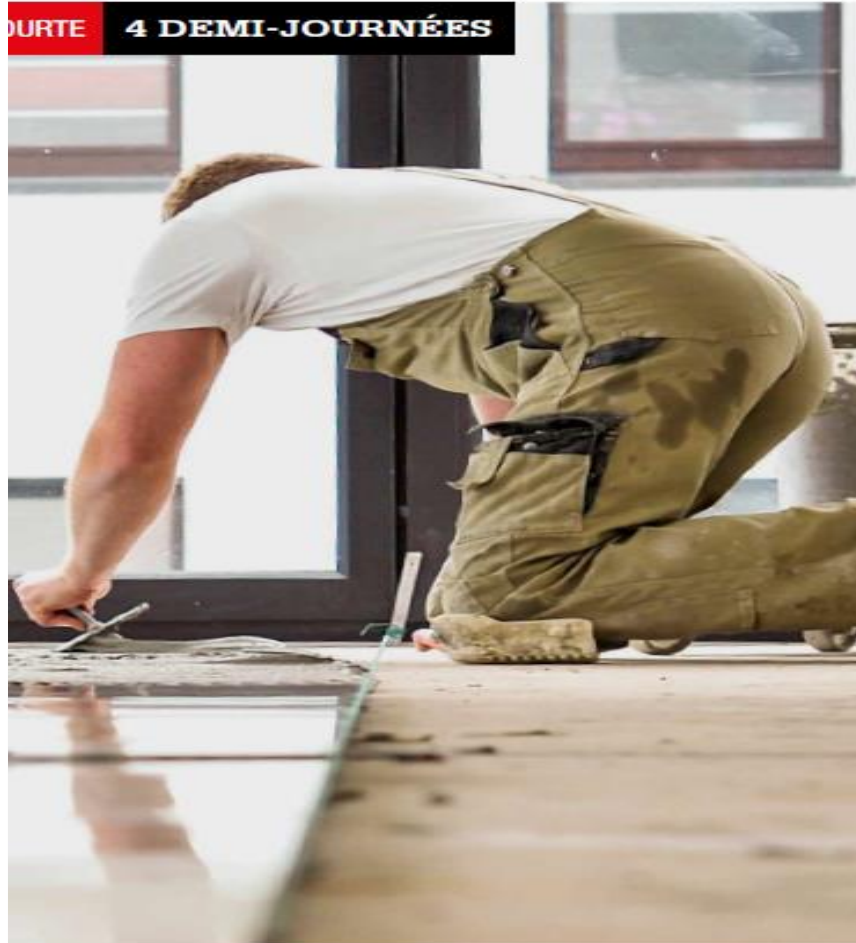
- MO publics et privés
- Entreprises de construction
- Bureaux d'ingénieurs et d'architectes
- Entreprises de recyclage de déchets minéraux de chantier
- ...



FORMATION THQMAT : HABITAT SAIN

HABITAT SAIN. QUELS MATÉRIAUX CHOISIR

FORMATION COURTE 4 DEMI-JOURNÉES



FORMATION COURTE 4 DEMI-JOURNÉES

HABITAT SAIN : QUELS MATÉRIAUX CHOISIR ?

Bonnes pratiques pour la qualité de l'air intérieur (QAI) et la santé humaine

Objectifs de la formation

- Comprendre les enjeux et les liens entre Matériaux et QAI et santé humaine ;
- Développer des compétences de mise en œuvre selon son niveau de connaissances et de pratiques, du conventionnel au plus innovant ;
- Savoir quand et comment agir selon les phases du projet et selon son propre métier ;
- S'assurer de la faisabilité de nouvelles pratiques innovantes, saines pour la qualité de l'air intérieur, la santé, l'environnement et le bâtiment ;
- Savoir s'aider des labels ;
- Connaître le dispositif d'aide THQMAT pour une Très Haute Qualité des Matériaux, de l'Air Intérieur et des Techniques constructives de l'État de Genève.

Contenu

La formation est articulée en 4 sessions à raison d'une demi-journée par semaine.

SESSION 1

Je comprends
Quel est le problème avec mes matériaux ?

SESSION 2

Je me sens concerné-e
Étude de cas. Mesures QAI. Dispositif THQMAT.

SESSION 3

J'expérimente
Erreurs et solutions : quel est mon rôle ? S'aider des labels ?

SESSION 4

J'innove aujourd'hui pour demain
Regarder, toucher et agir.

Public cible

Tout·e·s les professionnel·le·s de la construction intéressé·e·s ou confronté·e·s au choix des matériaux, à la qualité de l'air intérieur, à la construction durable : maître·s d'ouvrage, assistant·e·s à maître d'ouvrage, architectes, ingénieur·e·s, contremaître·s, fournisseur·euse·s de matériaux, ouvrier·ère·s, artisan·e·s.

Informations et inscription

Formation continue HEPIA
Tél. +41(0)22 558 56 70
fc.hepia@hesge.ch

www.hesge.ch/hepia/habitat-sain-queles-materiaux-choisir

Formation courte

4 demi-journées, à l'HEPIA,
session hiver : 05, 12, 19 et
26 novembre 2026

- Élément du Dispositif THQMAT Très haute qualité des **matériaux**, de l'**air intérieur** et des **techniques constructives durables**
- Formation Habitat sains : quels matériaux choisir?
 - Air intérieur et santé
 - Mesurer la qualité de l'air en fin de chantier
 - La jungle des labels
 - Que puis faire réellement ?
 - Quels matériaux sains ?
 - Quelles techniques constructives durables ?
- Maître d'ouvrage, communes, architectes, ingénieurs, entreprises de construction

Inscription **Habitat sain: quels matériaux choisir? | HEPIA**

FORMATION THQMAT PRATIQUE

HABITAT SAIN : COMMENT TRAVAILLER LES MATERIAUX ?

FORMATION COURTE 1 JOURNEE



En cours de montage
Prévu février 2027

Formation THQMAT Pratique en bref

- Élément du Dispositif THQMAT Très haute qualité des **matériaux**, de l'**air intérieur** et des **techniques constructives durables**
- Formation Habitat sain : comment travailler les matériaux ? (2027)
- Ateliers pratiques : finition à la chaux, murs brique chanvre, finition d'argile etc...
- Ouvriers du bâtiment : revêtements parois et sols (peinture, gypserie...); architectes, ingénieurs
- 1 journées / CFPC HEPIA

DISPOSITIF THQMAT : HABITAT SAIN

MATÉRIAUX SAINS DANS LA CONSTRUCTION

Des outils pour se faire aider, une charte pour s'engager et un certificat pour valoriser son bâtiment ou logement

DISPOSITIF THQMAT ETAT DE GENEVE

Très Haute Qualité
des Matériaux, de
l'Air intérieur et des
Techniques constructives

Contact & Info
thqmat@etat.ge.ch
www.ge.ch/c/thqmat



DISPOSITIF THQMAT ETAT DE GENÈVE

L'Etat de Genève met en place le Dispositif THQMAT, Très Haute Qualité des Matériaux, de l'Air intérieur et des Techniques constructives, pour aider les milieux de la construction à bâtir des habitats sains avec une bonne qualité de l'air intérieur.

CERTIFIER SON BATIMENT OU LOGEMENT

- 1 Signer la Charte THQMAT, gratuit et non contraignant
- 2 Demander les mesures QAI pour le Certificat Low-COV

DES OUTILS POUR SE FAIRE AIDER

- Ligne téléphonique gratuite 022 388 88 99
Experts à disposition des professionnels
- Guide de fiches pratiques
Habitat sain: Quels matériaux choisir? on line
- Formation continue HEPIA
Habitat sain: Quels matériaux choisir?
- Formation continue pratique
Ouvriers: Comment travailler les matériaux sains?

Contact & Info
thqmat@etat.ge.ch
www.ge.ch/c/thqmat

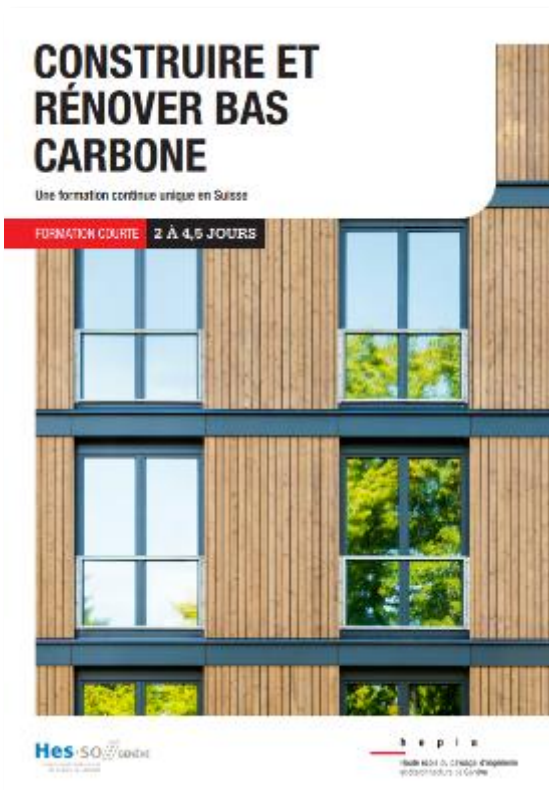


Dispositif THQMAT en bref

- THQMAT très haute qualité des **matériaux**, de **l'air intérieur** et des **techniques constructives durables**
- Constructions et rénovations
- Enjeux de pollution de l'air intérieur et de risques pour la santé + durabilité du bâtiment
- Dispositif d'aide pour le choix des matériaux sains pour un habitat sain
- Dispositif THQMAT
 - Référentiel commun
 - Charte incitative
 - Certificat Low-COV
 - Ligne téléphonique gratuite
 - Guide 16 fiches pratiques
 - Formation continue THQMAT
 - Formation continue THQMAT Pratique
- Maitre d'ouvrage, communes, architectes, régies immobilière
- Contact SABRA OCEV

AUTRES FORMATIONS

Articles 117 et 118 LCI



FORMATION COURTE 2 À 4,5 JOURS

CONSTRUIRE ET RÉNOVER BAS CARBONE

Maîtriser la mise en œuvre des articles 117 et 118 LCI et les leviers d'optimisation carbone de vos projets à Genève

Objectifs de la formation

- Comprendre les principes et exigences du nouveau cadre réglementaire relatif aux articles 117 et 118 LCI (règlement et guide d'application).
- Comprendre la méthodologie de calcul de l'empreinte carbone et les exigences concernant les données.
- Savoir établir un concept bas carbone conforme aux attentes des autorités cantonales.
- Adopter une approche systémique et estonelle de la construction et de la rénovation bas carbone.
- Connaître les principaux leviers d'optimisation de l'empreinte carbone d'une construction et d'une rénovation, transverses, pour chaque loi LCI, et leurs interactions.
- Développer un réseau d'actrices et d'acteurs de la filière (architectes, ingénieurs-e-s de la construction, entreprises, bureaux spécialisés).

Contenu

COURS DE BASE
Jour 1 – Cadre réglementaire
Jour 2 – Leviers architecturaux, interactions et intégration des 5 lots LCI

COURS D'APPROFONDISSEMENT
Jour 3 – Structures verticales et horizontales, structures souterraines et excavation
Jour 4 – Leviers enveloppe et installations techniques
Jour 5 – Leviers aménagements intérieur

Public cible
Architectes, ingénieurs-e-s environnement, ingénieurs-e-s civil-e-s, géotechnicien-ne-s, ingénieurs-e-s CVSE / technique du bâtiment, ingénieurs-e-s thermicien-ne-s du bâtiment, architectes d'intérieur.

Informations et inscription
Formation continue HEPIA
Tél. +41(0)22 558 56 70
ic.hepiat@hepi.ch

Informations et inscription

FAI FORMATION FAI

Protection des sols

- A venir
- Qualification du besoin

Protection des
sols sur les
chantiers



[Pour s'inscrire : Construire et rénover bas carbone | HEPIA](#)

Bienvenue sur la plateforme de l'écologie industrielle et de l'économie circulaire à Genève.



Retour sur l'Atelier GENIE #21 (30.04) - Au cœur de l'Ecoplateforme du Lignon (EPL)

ÉVÉNEMENTS ATELIERS GENIE

ACTUALITÉS MATÉRIAUX

ECONOMIE CIRCULAIRE DÉCHETS

VALORISATION DÉCHETS DE CHANTIER



25e Concours du développement durable: les lauréats 2026 dévoilés

ACTUALITÉS DÉVELOPPEMENT DURABLE

CONCOURS CANTONAL DU DÉVELOPPEMENT DURABLE



Forum Management Durable: Décarboner son entreprise (04.06, Carouge)

ÉVÉNEMENTS ACTUALITÉS PME

FORUM MANAGEMENT



[Pact'Matière & PME] Circea valorise et circularise le CO2 dans le Grand Genève

REPORTAGES ACTUALITÉS

ECONOMIE CIRCULAIRE VALORISATION

PACT'MATIÈRE CARBONE



Formation ASD - Piloter un projet de durabilité en entreprise et initier une démarche responsable (28.05 / Genève)

ÉVÉNEMENTS ACTUALITÉS FORMATION

DURABILITÉ ENTREPRISES ASD

GENIE.CH

Portail d'information et de partage d'expériences, GENIE.CH est la plateforme dédiée à l'écologie industrielle et à l'économie circulaire à Genève. GENIE promeut des pratiques durables qui visent l'utilisation rationnelle des ressources et inscrivent les objectifs de performance économique dans une logique de respect de l'environnement.



S'inscrire à la Newsletter

Ne manquez pas nos dernières actualités !

Je m'inscris

On relaie vos infos : Contactez nous !

Contact et adresse

info@genie.ch
 Suivez-nous sur LinkedIn

c/o F11
 Avenue de la Praille 50
 1227 Carouge

© 2026 GENIE.CH - Tous droits réservés

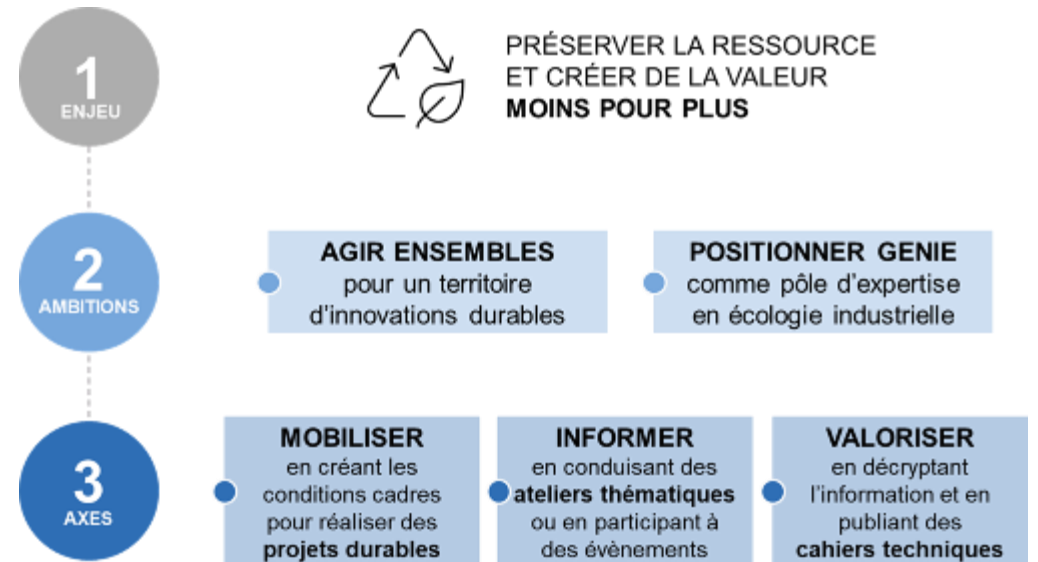
LE RESEAU GENIE

Des activités pour partager et encourager

- Ateliers GENIE
- Cahiers techniques
- Reportages exclusifs des initiatives locales
- Relai de communication et contribution à la mise en œuvre : Programme ECOMAT^{GE}, Pact'Matière, ZIBAY écoparc, FECT

Une dynamique bien ancrée

- 11'500 membres et 860 organisations
- Membre du Réseau des plateformes de l'économie circulaire – 13 plateformes, 33'000 acteurs, 2'000 initiatives publiées
- 3 ateliers / an, 21 au total depuis 2015, réalisés sur le terrain avec les entreprises (en moyenne 60 participants !)
- 100 contenus publiés / an, dont 20 entretiens avec les entreprises locales pour valoriser les projets
- E-newsletter et pots LinkedIn



Outils OCEV à destination des communes pour la transition écologique

ÉCONOMIE CIRCULAIRE & DÉCHETS



Réduire et valoriser

- Les déchets urbains
- Les déchets de chantier
- Les déchets industriels

Engager

- Des démarches de circularité

Inciter

- De nouveaux réflexes et approches durables

OUTILS GESDEC : POUR LE GRAND PUBLIC, LES COLLECTIVITES ET LES PROFESSIONNELS

Réduire à
la source

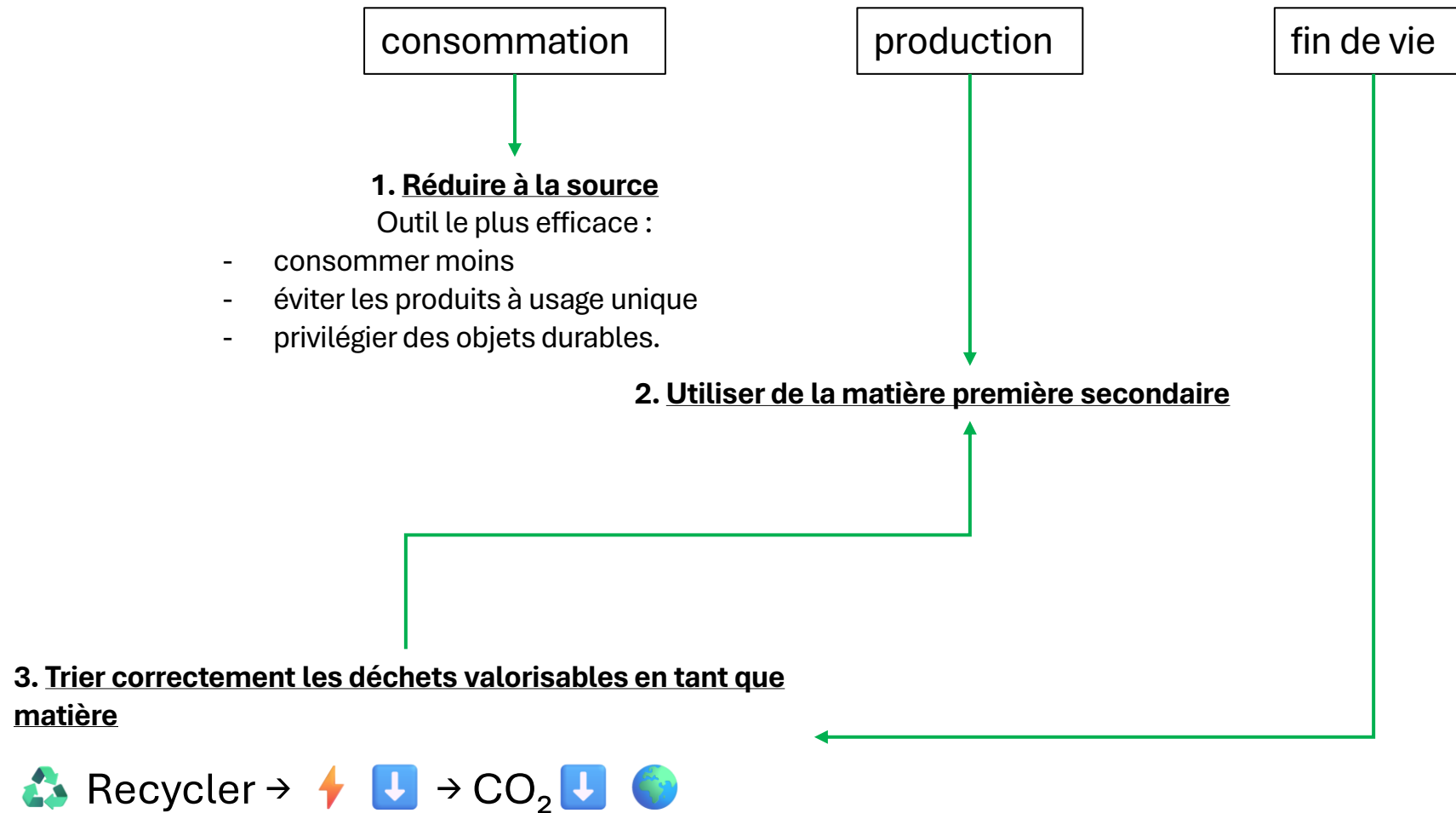
Éco-
concevoir

Trier correc-
tement

PRÉSERVATION DES RESSOURCES & RÉDUCTION DES DÉCHETS

La "gestion des déchets" agit sur les émissions de gaz à effet de serre tout au long du cycle de vie des matières/objets.

Quels **outils** de réduction climatique ?



RÉDUCTION A LA SOURCE



Art.16 nouvelle LD

Interdit pour la restauration et les manifestations publiques – prêt à consommer : paille, couvert, vaisselle à usage unique y compris compostable.

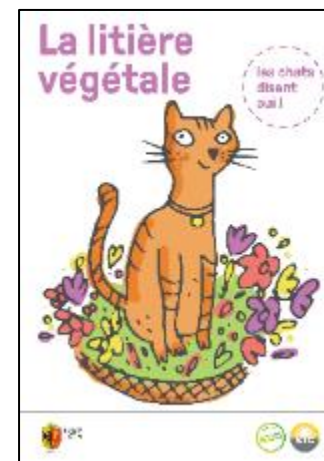
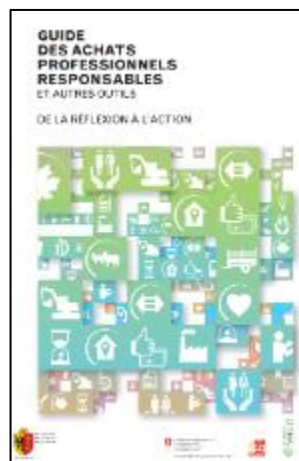


Le client paie une caution et retourne ensuite la vaisselle réutilisable.

ou



Le client apporte son propre contenant et le restaurant est obligé d'accepter.



TRIER CORRECTEMENT



Utiliser de la matière première secondaire



RESSOURCES

Voici la liste des documents qui pourraient être utiles aux communes :

[Utilisation de vaisselle réutilisable dans les manifestations | ge.ch](#)

[La vaisselle réutilisable en entreprise | ge.ch](#)

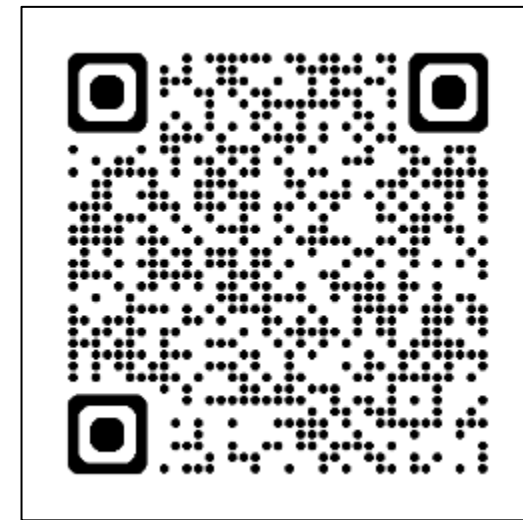
Brochure Trions Mieux

[Concierges, infos sur le tri des déchets d'immeubles | ge.ch](#)

[Déchets - Composter dans son jardin | ge.ch](#)

[Dépliant La litière végétale, les chats disent oui | ge.ch](#)

[Mes règles, mon choix : bien choisir les protections menstruelles réutilisables | ge.ch](#)



POUR VOUS ACCOMPAGNER...

Comment l'OCEV peut vous aider?

Besoin d'information, de conseils,
d'expertise?

Au-delà des formations conçues par l'OCEV, nous sommes à votre disposition au quotidien au travers de nos missions régaliennes ou dans le cadre de collaboration transversale avec les communes.

N'hésitez pas à nous contacter!

Mail à : fanny.coustaline@etat.ge.ch



NOS EXPERT·E·S MÉTIER À VOTRE DISPOSITION

SOL, RESSOURCES DU SOUS-SOL & DÉCHETS

👤 OCEV – GESDEC : service de géologie, sols et déchets
☎ +41 22 546 70 70
✉ gesdec@etat.ge.ch

AIR, BRUIT & RAYONNEMENTS NON IONISANTS

👤 OCEV – SABRA : service de l'air, du bruit et des rayonnements non ionisants
☎ +41 22 388 80 40
✉ sabra@etat.ge.ch

ÉVALUATIONS ENVIRONNEMENTALES, ACCIDENTS MAJEURS & CHANTIERS

👤 OCEV – SERMA : service de l'environnement et des risques majeurs
☎ +41 22 388 80 30
✉ serma@etat.ge.ch

ÉCONOMIE CIRCULAIRE & ACCOMPAGNEMENT AU CHANGEMENT

👤 OCEV – Direction générale
☎ +41 22 388 80 00
✉ environnement@etat.ge.ch

INFORMATIONS GÉNÉRALES SUR LES THÉMATIQUES ENVIRONNEMENTALES

👤 GE-Environnement Info
☎ +41 22 546 76 00
✉ ge-environnement@etat.ge.ch
🌐 📱 📺

Accès à l'annuaire de l'État 

EVENKIT

JEAN-BLAISE TRIVELLI, ADJOINT SCIENTIFIQUE, DIRECTION DE
LA DURABILITÉ ET DU CLIMAT (DDC)

eventKIT

Plateforme pour des manifestations
culturelles et sportives durables



1.
Choisissez
votre
niveau



2.
Enregistrez
votre
manifestation



3.
Remplissez
les critères



4.
Vérifiez le
résultat



5.
Comparez et
partagez les
résultats

9 thèmes de durabilité

Organisation &
communication



Circulation &
transports



Énergie &
infrastructures



Restauration



Matériel & déchets



Nature & paysage



Inclusion &
Accessibilité



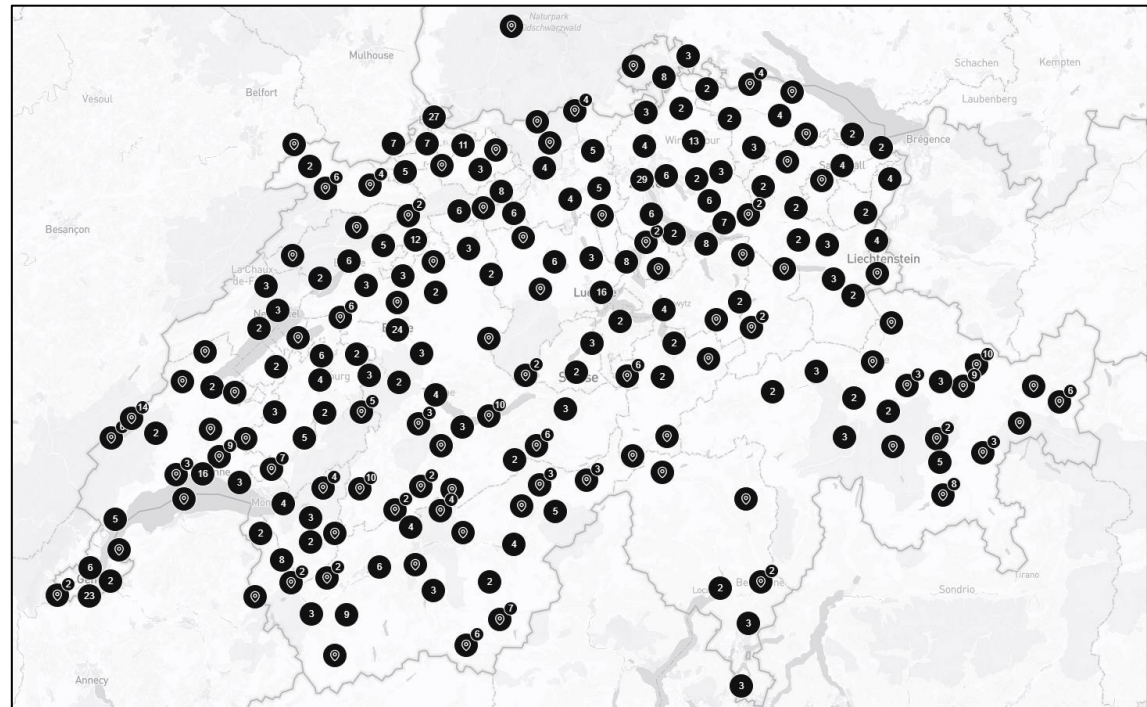
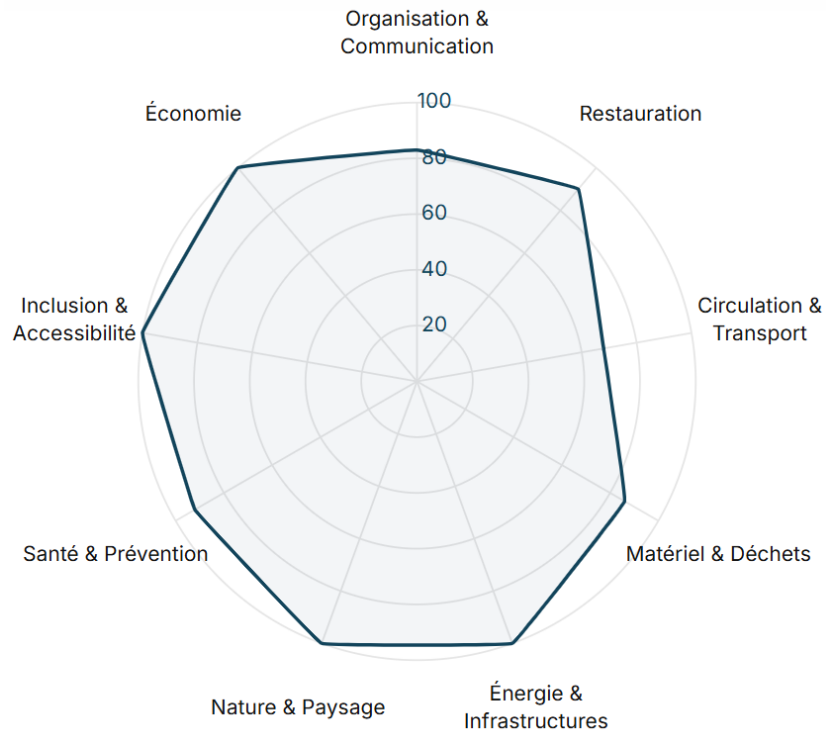
Santé & prévention



Économie



Et découvrez comment les organisations mettent la durabilité au cœur de leur manifestation



CAMPAGNES

PAULINE BÖSIGER, ADJOINTE SCIENTIFIQUE, DIRECTION DE LA
DURABILITÉ ET DU CLIMAT (DDC)

Campagnes / outils climat et durabilité (DDC)

La DDC met à disposition des communes, les campagnes et outils élaborés dans le cadre de diverses actions de sensibilisation / communication, comme :

- Campagne "T'en fais des tonnes ou pas ?" (calculateur carbone)
- Atelier "Challenge ton empreinte"
- Quiz "climato"
- Campagne "On mérite tous une seconde chance !" (anti-gaspi)
- Guide consomm'action

Pour plus d'info et/ou bénéficier de ce matériel, merci de contacter : pauline.bosiger@etat.ge.ch



GT COCLICO et Clim'actu (DDC)

- **Groupe de travail "Communication climat et communes"**
 - **Public concerné** : toute personne travaillant au sein d'une commune sur des projets de communication / sensibilisation liés à des enjeux de durabilité ou climat
 - **Objectifs** : Informer, mutualiser, développer des synergies, accompagner et soutenir dans le domaine de la communication / sensibilisation
 - **Fréquences** : 2 rencontres dans l'année
 - Mise à disposition d'un **SharePoint** pour échanger les contenus
 - Pour rejoindre le GT, merci d'écrire à delia.fontaine@etat.ge.ch
- **Clim'actu – infolettre climat et durabilité pour les communes :**
 - **Publics concernés** : à l'intention des délégués climat durabilité communaux
 - **Objectifs** : un outil pour communiquer avec les communes et informer de toutes les actualités, projets et outils dans le domaine de la durabilité et du climat
 - **Fréquence** : paraît tous les 2 mois
 - **Pour s'inscrire** : aujourd'hui via la liste ou par mail à delia.fontaine@etat.ge.ch
 - **Valorisation et diffusion** : Possibilité de faire figurer des infos/actu communales en envoyant un court texte et lien par email à l'adresse ci-dessus.





Pause |



FORUM DES OUTILS CLIMATIQUES POUR LES COMMUNES

MERCI !



AUX REPRÉSENTANTES ET REPRÉSENTANTS DES
COMMUNES POUR VOTRE ACTIVE PARTICIPATION



AUX INTERVENANTES ET INTERVENANTS POUR LA
QUALITÉ DE VOS PRÉSENTATIONS

Communes & climat

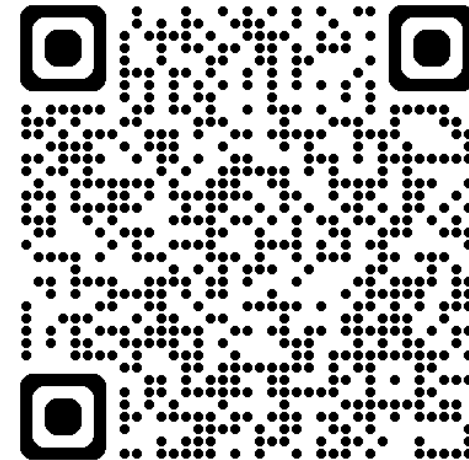
Programme 2026



Atelier 8h30-12h	Adaptation aux changements climatiques : de la stratégie à l'action	11.06.2026
Balade 12h-14h	À la découverte du PAV durable	27.08.2026
Atelier 8h30-12h	Indicateurs et suivi des objectifs climatiques	24.09.2026
Atelier 8h30-12h	Atteindre le « net zéro » dans les administrations communales	05.11.2026
Atelier bilan 8h30-14h	Bilan 2026 des ateliers	03.12.2026

SUIVI DE L'ATELIER

- Vous trouvez sur le site internet :
[HTTPS://WWW.GE.CH/DOCUMENT/ATELIERS-COMMUNES-CLIMAT](https://www.ge.ch/document/ateliers-communes-climat)
- Les fiches de synthèse des ateliers
- Les présentations



**Communes
& climat
2026**



**FORUM DES OUTILS CLIMATIQUES
POUR LES COMMUNES
21 MAI 2026**



LATITUDE
DURABLE

WWW.LATITUDEDURABLE.CH
INFO@LATITUDEDURABLE.CH