

> SERVICES INDUSTRIELS DE GENÈVE (SIG)

ROUTE DE BASE

FERMETURE DE ROUTE – DÉVIATIONS

DÈS LE LUNDI 6 AVRIL 2026, DURÉE 2 SEMAINES ENVIRON

MODES DE TRANSPORT CONCERNÉS



voitures



deux-roues
motorisés



livraisons



transports publics



deux-roues



piétons

QUOI, COMMENT ?

Les Services Industriels de Genève (SIG) réalisent des travaux sur la route de Base, sur le tronçon situé entre la route de Lully et le chemin de Foulon. Les impacts des interventions sur la circulation sont les suivants :

Le débouché de la route de Base sur le giratoire avec la route de Lully est **fermé à la circulation**.

Les usagers souhaitant traverser le tronçon concerné suivent la déviation mise en place via la route de Lully, la route de Certoux et le chemin de Foulon (voir infographie au verso).

Les cyclistes empruntent la même déviation que le trafic des véhicules motorisés.

La ligne TPG 48 est déviée selon le même itinéraire de déviation. Tous les arrêts de la ligne 48 sont maintenus.

Le giratoire situé entre la route de Base et la route de Lully est provisoirement remplacé par un carrefour à feux pour gérer la circulation sur les 3 branches restantes de la route de Base et la route de Lully.

Du lundi au vendredi, de 6h30 à 9h00 et de 15h30 à 19h00, des agents à la palette remplacent les feux de chantier pour fluidifier le trafic et prioriser les lignes de bus TPG.

Les cheminements piétonniers sont maintenus moyennant quelques redirections ponctuelles en fonction des besoins du chantier.

L'accès au commerce situé sur le tronçon de la route de Base entre la route de Lully et le chemin de Foulon est maintenu en tout temps avec mise en impasse et accès unique côté chemin de Foulon.

QUAND, COMBIEN DE TEMPS ?

Les travaux débutent **le lundi 6 avril 2026 pour une durée totale d'environ 2 semaines**.

Le maître d'ouvrage recommande aux usagers de circuler avec prudence et les remercie par avance de se conformer à la signalisation de chantier mise en place.

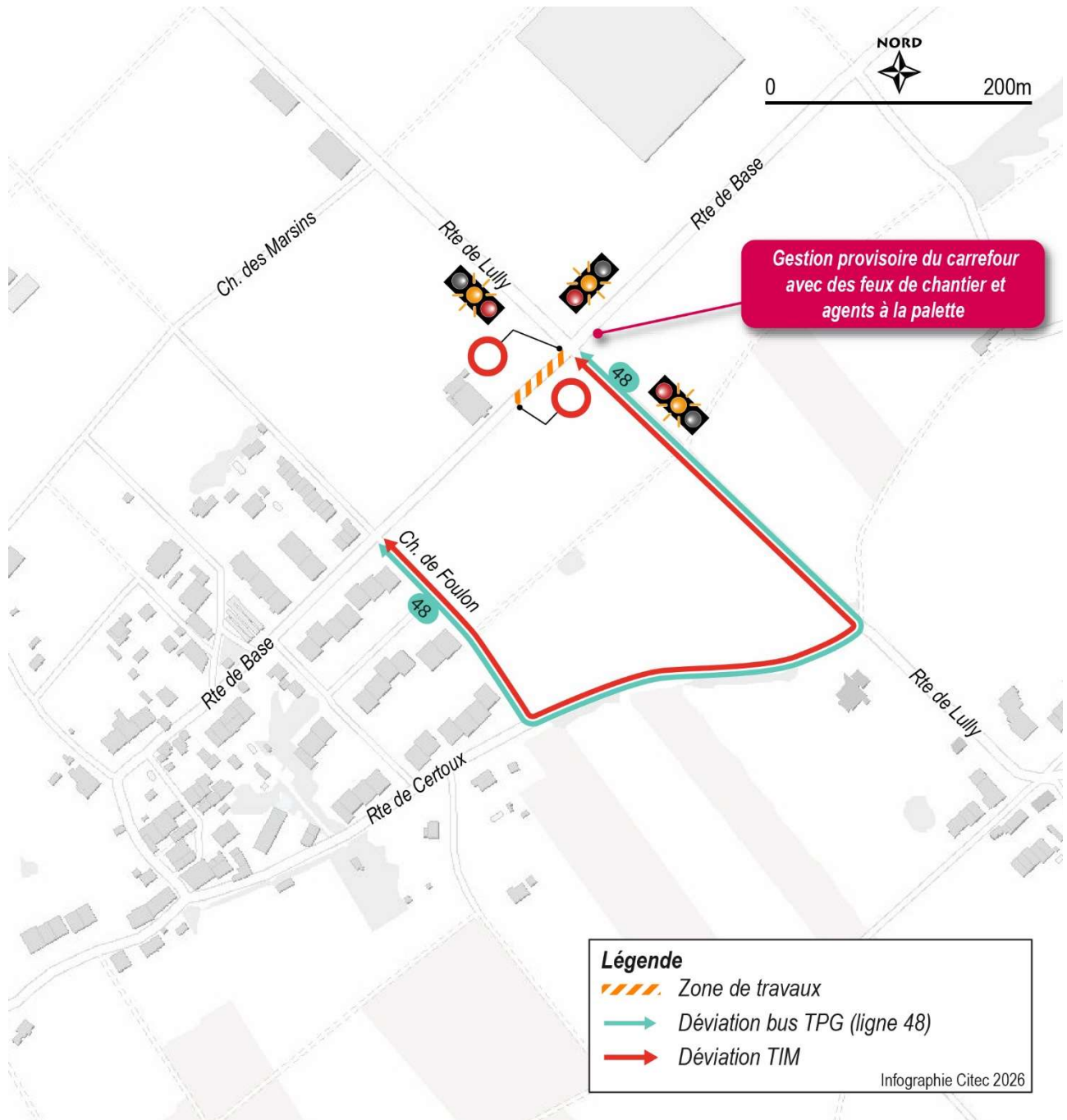
POURQUOI ?

SIG procède à la fin des travaux de renouvellement des réseaux de distribution d'eau potable.

ROUTE DE BASE

FERMETURE DE ROUTE – DÉVIATIONS

DÈS LE LUNDI 6 AVRIL 2026, DURÉE 2 SEMAINES ENVIRON



GE-TRANSPORTS À VOTRE SERVICE

Votre point d'information et d'échanges sur les questions de mobilité à Genève

INFO MOBILITÉ

Recevez les avis de travaux impactant vos déplacements

 [ge_transports](https://twitter.com/ge_transports)

 [avisdetravaux.ge.ch](https://www.avisdetravaux.ge.ch)

POSEZ-NOUS VOS QUESTIONS !

 +41 22 546 87 00

 ge-transports@etat.ge.ch

 [ge-transports](https://www.facebook.com/ge-transports)

