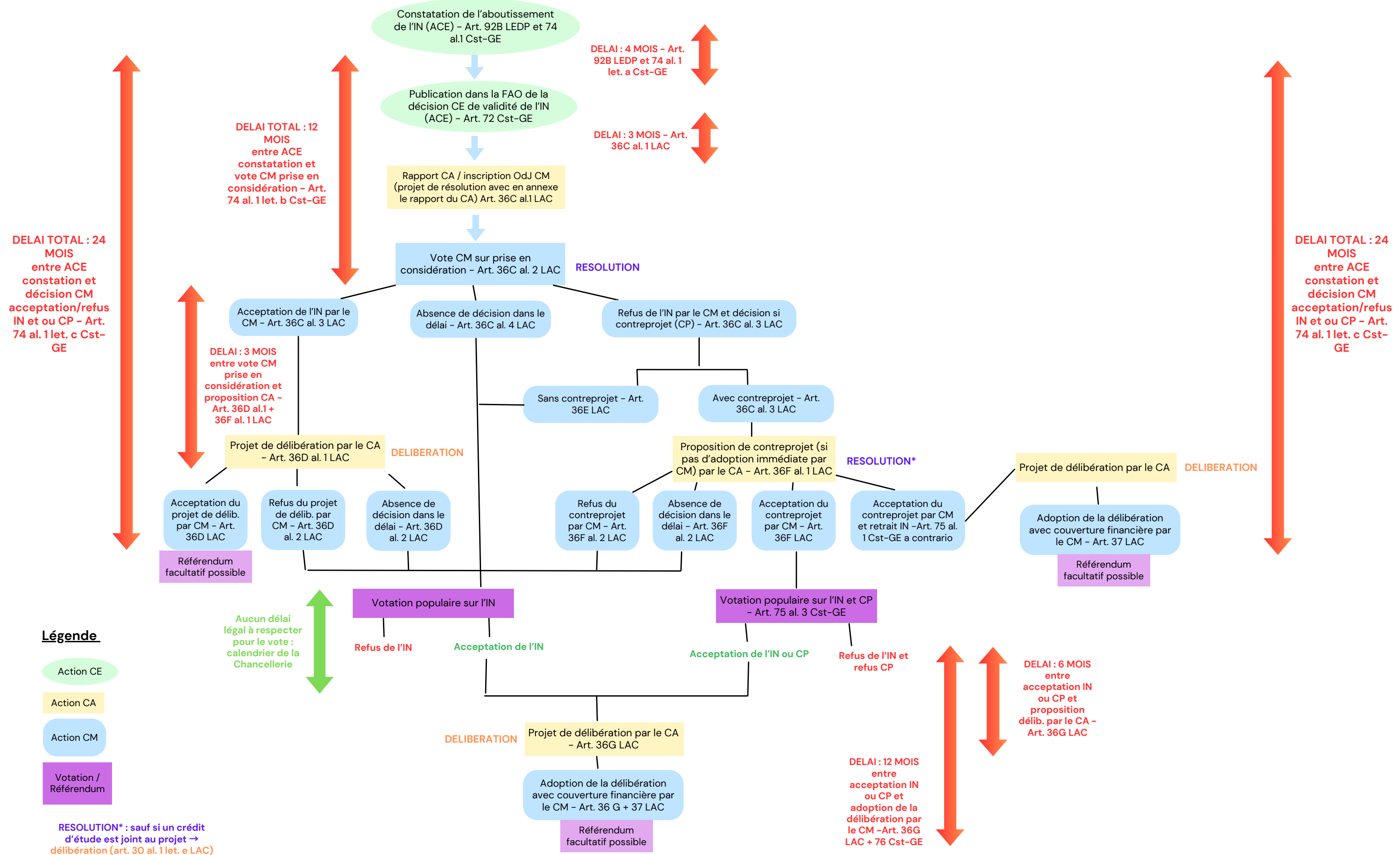


**Schéma initiative populaire communale - IN**  
(art. 71 à 76 Cst-GE, 85 à 94 LEDP et 36 à 37 LAC)



**Légende**

- Action CE
- Action CA
- Action CM
- Votation / Référendum

RESOLUTION\* : sauf si un crédit d'étude est joint au projet → délibération (art. 30 al. 1 let. e LAC)

Aucun délai légal à respecter pour le vote : calendrier de la Chancellerie

DELAI TOTAL : 24 MOIS entre ACE constatation et décision CM acceptation/refus IN et ou CP - Art. 74 al. 1 let. c Cst-GE

DELAI TOTAL : 12 MOIS entre ACE constatation et vote CM prise en considération - Art. 74 al. 1 let. b Cst-GE

DELAI : 4 MOIS - Art. 92B LEDP et 74 al. 1 let. a Cst-GE

DELAI : 3 MOIS - Art. 36C al. 1 LAC

DELAI TOTAL : 24 MOIS entre ACE constatation et décision CM acceptation/refus IN et ou CP - Art. 74 al. 1 let. c Cst-GE

DELAI : 6 MOIS entre acceptation IN ou CP et proposition délib. par le CA - Art. 36G LAC

DELAI : 12 MOIS entre acceptation IN ou CP et adoption de la délibération par le CM - Art. 36G LAC + 76 Cst-GE