

**Avant d'aller
aux urgences
appelez le**



0800 116 117

Centrale Santé Genève

Évaluation
de vos symptômes
et orientation
immédiate.



GRATUIT 24h/24 - 7j/7

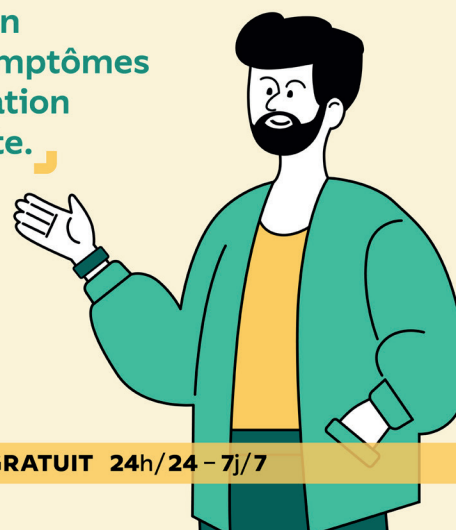
**Avant d'aller
aux urgences
appelez le**



0800 116 117

Centrale Santé Genève

Évaluation
de vos symptômes
et orientation
immédiate.



GRATUIT 24h/24 - 7j/7

Besoin de consulter rapidement ?

1

En premier lieu, contactez
votre médecin traitant.

2

En cas d'indisponibilité,
appelez le **0800 116 117**

3

Une évaluation de
vos symptômes permettra
une orientation immédiate.

J'enregistre le numéro!

2ème visuel
Post multi-images