



Locali

Une nouvelle manière
de consommer

après

vision d'après

**contribuer à faire de
l'économie un levier majeur de
transition vers une société
respectueuse de l'humain et
de la biosphère**

chiffres clés

400  membres entreprises

 400 membres individuels

6'000  emplois

 600 millions de revenus annuels

Tous les secteurs d'activités :

Activités citoyennes, Activités politiques, Solidarité internationale et Climat

Arts, Culture, Sport, Loisirs

Commerce non-alimentaire

Services sociaux, Santé, Insertion

Habitat, Construction, Logement

Enseignement, Formation, Petite enfance

Production et vente alimentaires, Restauration

Mobilité, Livraisons

Services informatiques

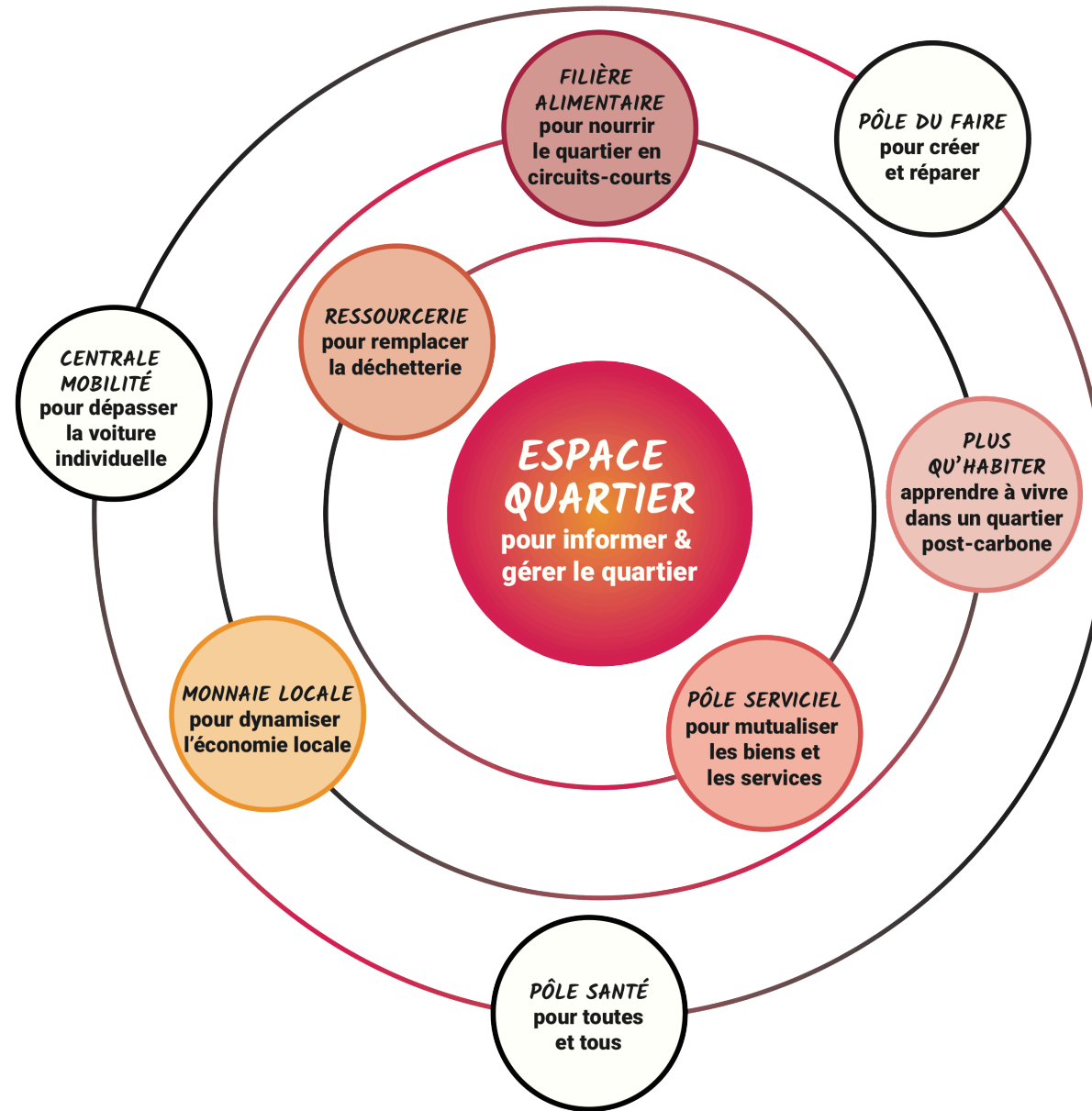
Services non-alimentaires

Environnement, Gestion des déchets, Récupération



**Nos quartiers
comme catalyseurs
des chaînes de valeur
de la transition écologique**

des quartiers « une seule planète »...

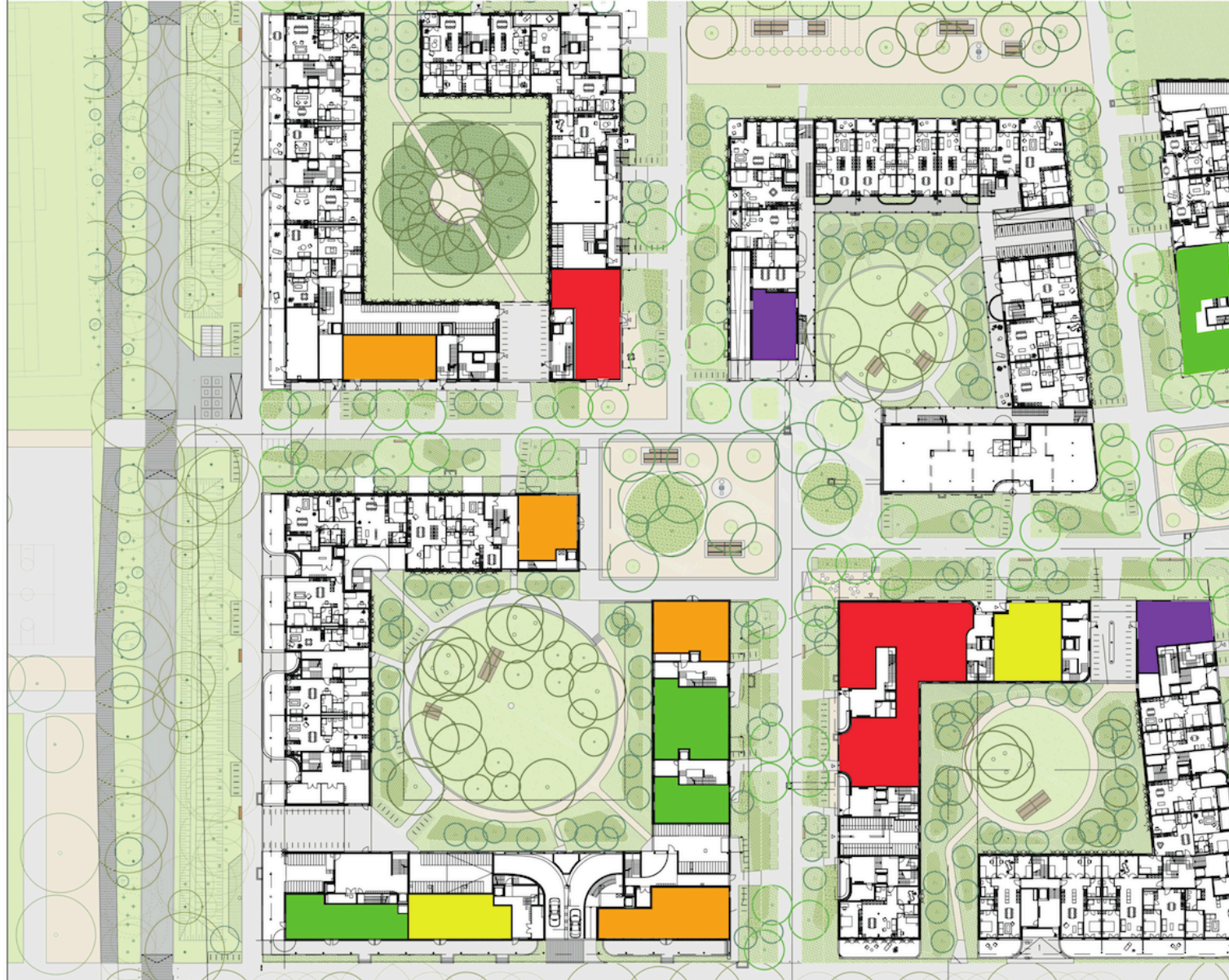




10m

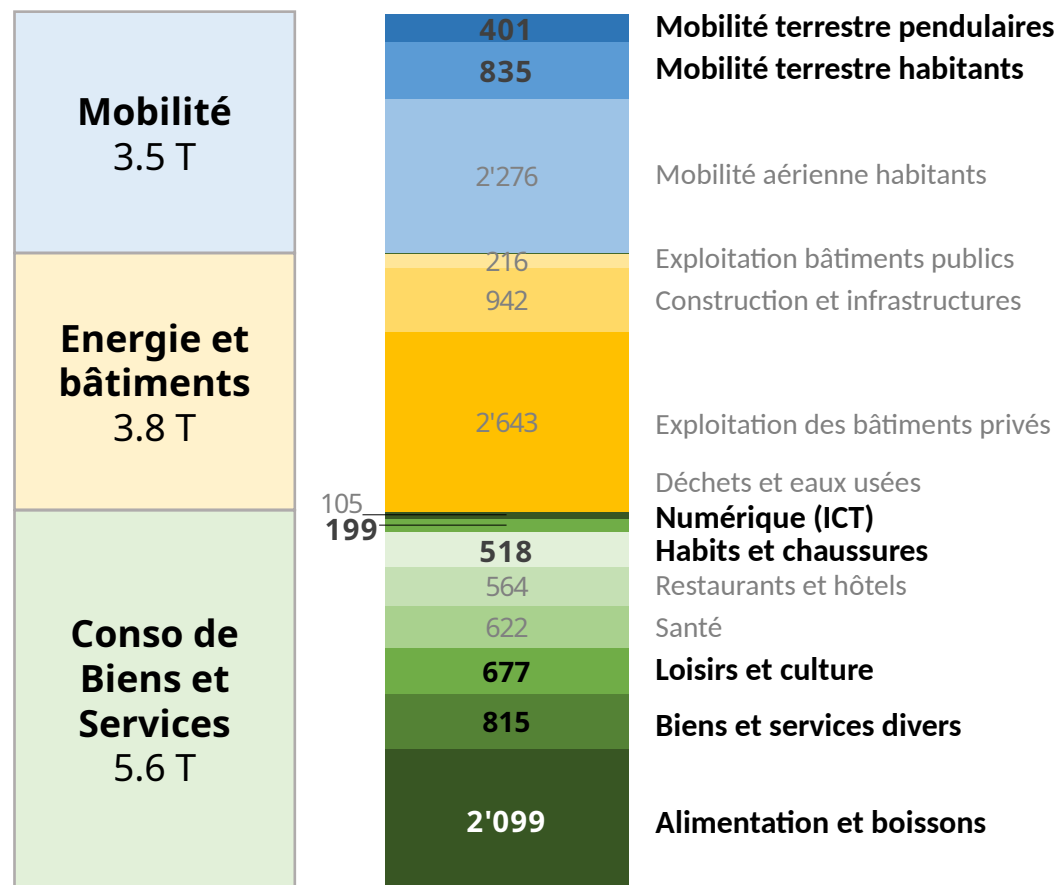
N

... pour de vrai !



Locali propose d'agir sur ~1/3 de l'empreinte carbone annuelle d'un genevois

Un genevois émet 12.9 T eq.CO2 / an



Dont 4.3 T couverts par Locali

Mobilité - 100%
Mobilité - 100%

Objets - 30%
Vêtements - 90%

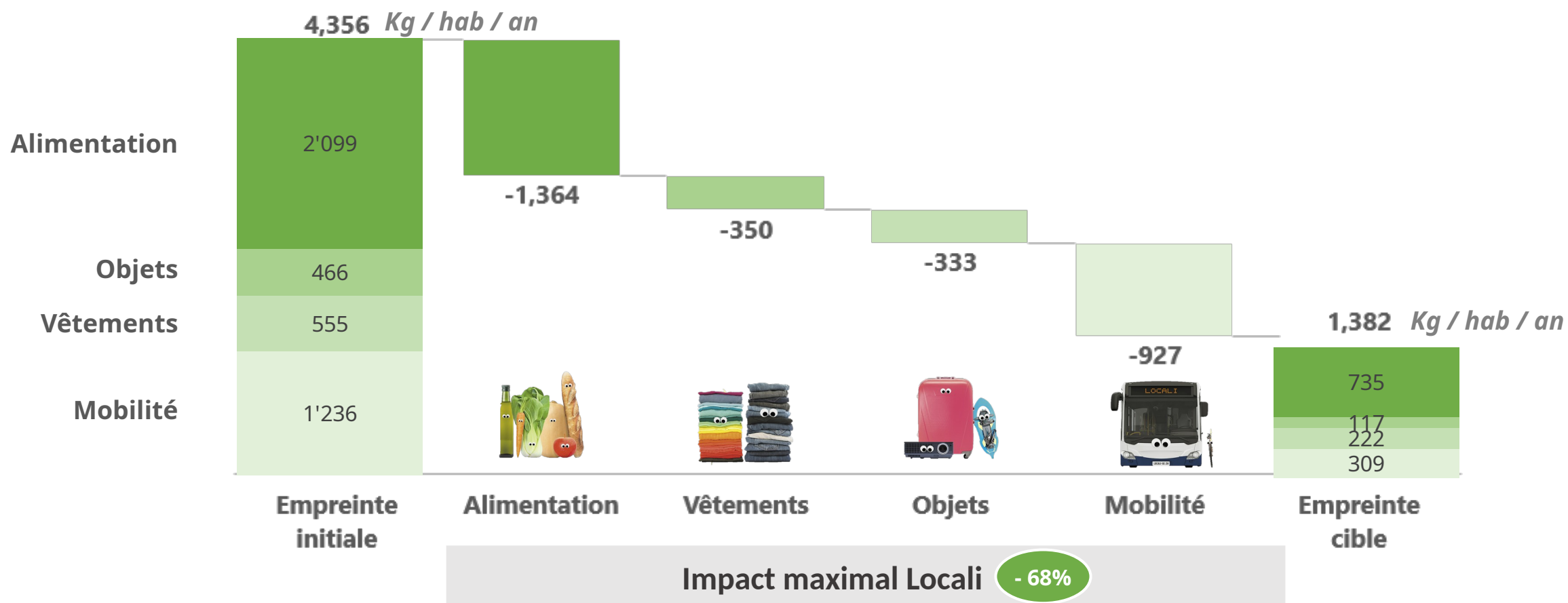
Objets - 40%

Objets - 30%

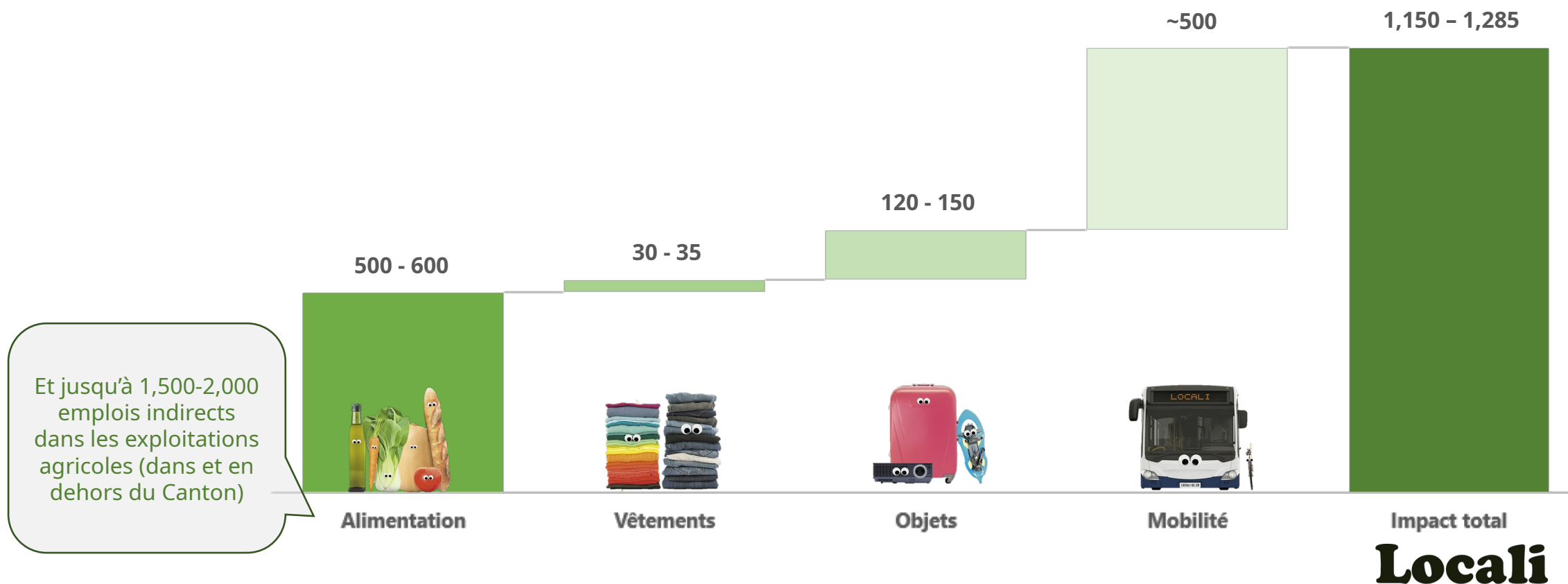
Alimentation - 100%

Mobilité 1'236
Vêtements 466
Objets 555
Alimentation 2'099

Locali pourrait réduire l'empreinte carbone d'un genevois de ~3 T eq. CO₂ / an à maturité



Locali pourrait concerner jusqu'à ~1,200 emplois directs sur le Canton à maturité

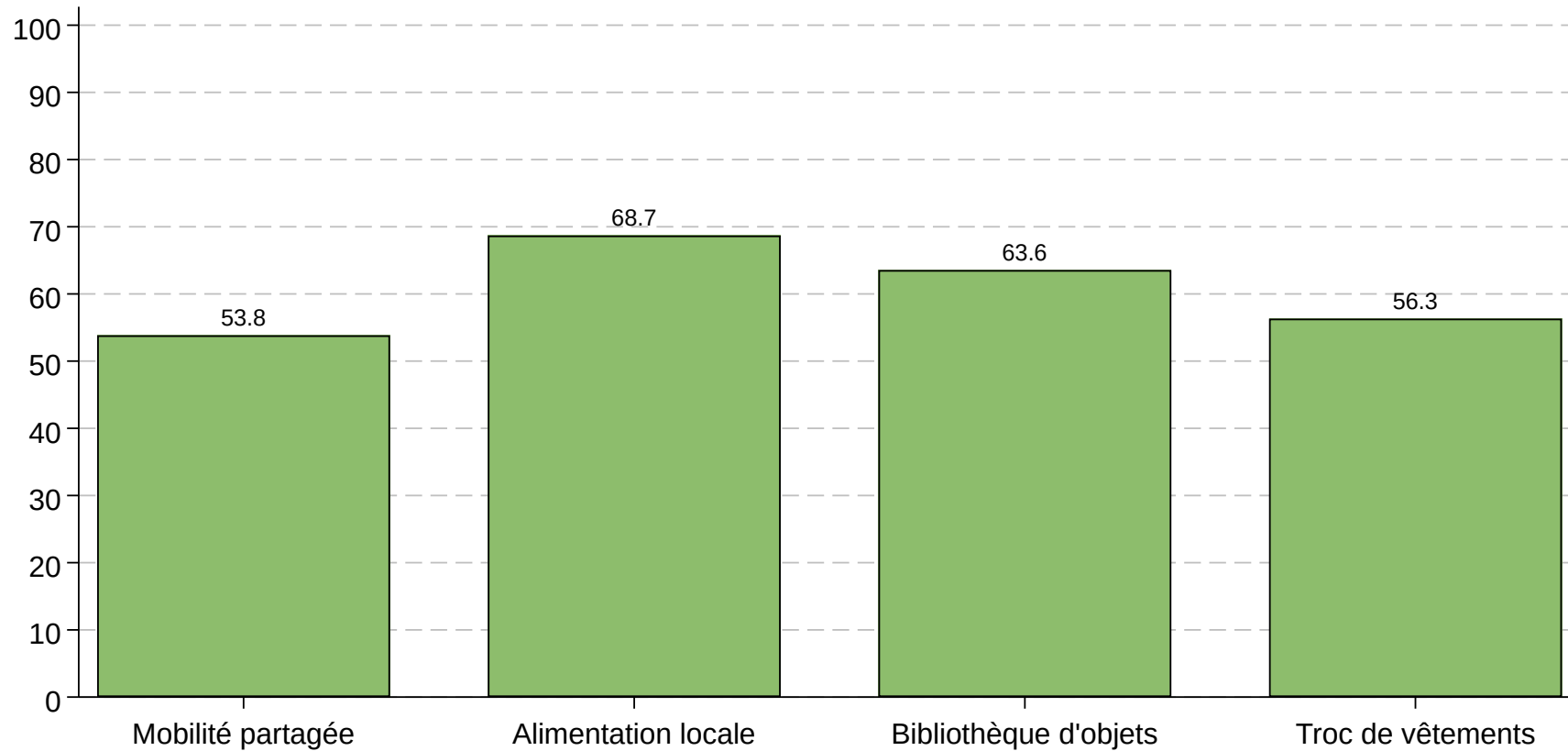


Etude auprès de la population

Nombre de personnes faisant partie des ménages questionnés
(uniquement deuxième partie)

- Total: 7'396 personnes, dont
 - 5'497 adultes
 - 1'899 enfants
 - 3'949 femmes
 - 3'447 hommes

Dans quel(s) domaine(s) seriez-vous personnellement disposé-e à effectuer des changements?



Note: résultats basés sur les réponses de 4032 répondants.

Développement de l'Offre Locali

- Soutien à de nouvelles épiceries (Plan-les-Ouates, Trois-Chêne)
- Développement d'une offre de plats du jour à emporter avec Caritas et la Jonquille
- Création de la coopérative "Comob" pour la mobilité partagée et lancement de 4 pilotes

Stratégie pour la suite

- Travailler avec les communes (rencontres en cours)
- Implication d'acteurs-relais comme les ambassadeurs Eco21 ou les Maisons de quartier
- Création d'un poste de « localisation de quartier » pour le suivi et aussi et surtout pour développer des aspects structuration filière (construction et livraison des paniers) et la commercialisation des abonnements dans les quartiers
- Atteindre une masse critique pour la viabilité économique du modèle
- Développer des hubs locaux dans les quartiers (Sciars, Quai-Vernets, Avanchets)

La plateforme locali-ge.ch

Locali

LE PROJET

ALIMENTATION

OBJETS & VÊTEMENTS

Recherche



Locali



la plateforme
genevoise
pour changer
ta manière
de consommer

Offres Alimentation

PANIER DE PRODUITS FRAIS

ÉPICERIES DE PROXIMITÉ

RESTAURANTS DE QUARTIER



Je découvre !

Offres Objets & Vêtements

BIBLIOTHÈQUES D'OBJETS

BIBLIOTHÈQUES DE VÊTEMENTS



Je découvre !



HUB LOCALI

ACCUEIL

TROC

MANIVELLE

PANIER

CAFE

CO WORKING

Merci de votre attention !



Locali

Une nouvelle manière
de consommer



Rejoins-nous sur

locali-ge.ch



après