

Vy04-01

RAPPORT D'INTERVENTION

Projet Maison de Vessy et Grands Esserts

Diagnostic archéologique

14 février – 19 juillet 2022

Thibaud Constantin, septembre 2022



Les rapports d'intervention du Service cantonal d'archéologie sont des documents protégés au sens de l'article 2 de la Loi fédérale sur le droit d'auteur et les droits voisins, du 9 octobre 1992 (LDA – RS 231.1).

À ce titre, toute utilisation excédant celle prévue par l'article 19 LDA est soumise à l'autorisation écrite du Service cantonal d'archéologie.

TABLE DES MATIÈRES

FICHE TECHNIQUE	5
MOTS CLÉS (THÉSAURUS)	6
RÉSUMÉ	7
1. CADRE DE L'INTERVENTION	8
1.1. Contexte géographique	8
1.2. Contexte géologique	8
1.3. Contexte historique	8
1.4. Contexte archéologique	11
2. MÉTHODE DE L'INTERVENTION	13
3. PRÉSENTATION DES RÉSULTATS	15
4. SYNTHÈSE/CONCLUSION	19
BIBLIOGRAPHIE ET SOURCES HISTORIQUES	20
ANNEXES	21
Inventaire des sondages	21
Inventaire photographique	33

FICHE TECHNIQUE

N° carte archéologique et campagne : Vy04-01

Commune : Veyrier

Date de l'intervention : 14 février 2022 – 19 juillet 2022 (en 3 interventions)

Localisation/adresse : Route de Vessy / Chemin des Beaux-Champs

Coordonnées (MN95) : 2'501 487.02 / 1'114 849.76

Altitude moyenne : 415 m

Carte nationale : 1301

Parcelles : 3938 et 5458

Propriétaire : Caisse de prévoyance de l'État de Genève (CPEG)

Exploitant : n/a

Commanditaire de l'intervention : Etat de Genève, Département du Territoire.

Nature de l'aménagement : Construction d'immeubles d'habitations avec surface commerciales et parking souterrain

Intervenants SA : Thibaud Constantin ; Gionata Consagra ; Philippe Ruffieux

Intervenants externes : Entreprise Cuénod Constructions S.A. (1 ouvrier, 1 machiniste)

Type d'opération : Diagnostic archéologique (sondages)

Surface fouillée : 924 m²

Nombre de sondages : 88 pour une surface de 32'372 m²

MOTS CLÉS (THÉSAURUS)

Chronologie

- ☐ Paléolithique
 - ☐ Inférieur
 - ☐ Moyen
 - ☐ Supérieur
 - ☐ Mésolithique et Epipaléolithique
- ☐ Néolithique
 - ☐ Ancien
 - ☐ Moyen
 - ☐ Final
- ☒ Âge du Bronze
 - ☐ Ancien
 - ☐ Moyen
 - ☐ Final
- ☒ Âge du Fer
 - ☐ Hallstatt (premier Âge du Fer)
 - ☐ La Tène (second Âge du Fer)
- ☒ Antiquité romaine (gallo-romain)
 - ☒ République romaine
 - ☐ Empire romain
 - ☐ Haut-Empire (jusqu'en 284)
 - ☐ Bas-Empire (de 285 à 476)
- ☐ Epoque médiévale
 - ☐ haut Moyen Âge
 - ☐ bas Moyen Âge
- ☐ Temps modernes
- ☐ Epoque contemporaine

Sujets et thèmes

- ☐ Edifice public
- ☐ Edifice religieux
- ☐ Edifice militaire
- ☐ Bâtiment
- ☐ Structure funéraire
- ☐ Voirie
- ☐ Hydraulique
- ☐ Habitat rural
- ☐ Villa
- ☐ Bâtiment agricole
- ☐ Structure agraire
- ☐ Urbanisme
- ☐ Maison
- ☐ Foyer
- ☐ Fosse
- ☐ Fossé
- ☐ Sépulture
- ☐ Grotte
- ☐ Abri
- ☐ Mégalithe
- ☐ Artisanat
- ☐ Atelier
- ☐ Autre

Mobilier

- ☐ Industrie lithique
- ☐ Industrie osseuse
- ☐ Céramique
- ☐ Restes végétaux
- ☐ Verre
- ☐ Faune
- ☐ Flore
- ☐ Objet métallique
- ☐ Arme
- ☐ Outil
- ☐ Parure
- ☐ Habillement
- ☐ Trésor
- ☐ Monnaie
- ☐ Verre
- ☐ Mosaïque
- ☐ Peinture
- ☐ Sculpture
- ☐ Inscription
- ☐ Autre

Etudes annexes

- ☐ Géologie/pédologie
- ☐ Datation
- ☐ Anthropologie
- ☐ Paléontologie
- ☐ Zoologie
- ☐ Botanique
- ☐ Palynologie
- ☐ Macro-restes
- ☐ Céramologie
- ☐ Métallurgie
- ☐ Acquisition des données
- ☐ Numismatique
- ☐ Conservation
- ☐ Tracéologie
- ☐ Autre

RÉSUMÉ

À la faveur de plusieurs projets de construction d'un ensemble d'immeubles d'habitations avec surface commerciales et parking souterrain nommés « La Maison de Vessy », le Service cantonal d'archéologie est intervenu à Vessy en amont du début des travaux afin de sonder le potentiel archéologique des parcelles impactées.

Située au nord-est de la commune de Veyrier, à laquelle elle est rattachée, la localité de Vessy forme une presque-île d'un profond méandre de l'Arve. Faisant face à l'EMS de Vessy, les parcelles sondées ont une altitude moyenne et régulière de 415 m.

Si la taille de la surface touchée par les futurs travaux, soit 32'372 m², nécessitait la surveillance des archéologues, la prescription de sondages sur ces parcelles de Vessy a également été motivée par un contexte historique varié et encore mal connu mais dont les témoignages textuels supposent une occupation humaine de longue date. En effet, dans une zone indéterminée, la localité a longtemps été exploitée comme domaine agricole durant l'Antiquité, donnant au lieu le nom latin de *Vesciacum*. Par la suite, ces terres ont été cultivées jusqu'au Moyen-âge où elles étaient bordées d'une forêt et desquelles émergea à proximité un petit hameau d'habitats. Enfin, le XVIII^e siècle vit l'établissement d'une maison de maître.

Ainsi, 88 sondages d'une surface comprise entre 9,6 et 12 m² chacun ont été réalisés, ce qui représente une zone investiguée de 924 m². Cette opération a pu relever la faible puissance stratigraphique des couches anthropiques dans cette zone, parfois inférieure à 0,50 m. L'importante érosion des couches d'occupations doit être mise au crédit de l'exploitation agricole récente des parcelles. Ainsi, au cours de cette investigation presque aucune trace concrète d'une occupation anthropique pérenne ou de restes de structures bâties n'a été mise au jour. Toutefois, un seul et unique sondage s'est avéré positif en vestiges. Il a livré des fragments céramiques protohistoriques dont un premier examen permet de les dater entre le Ha B et Ha C, soit entre la fin du Bronze final et le début du Hallstatt. Cette découverte a donné lieu à une fouille de plus grande ampleur qui fera l'objet d'un rapport d'opération ultérieurement.

In fine, il demeure difficile de restituer l'emplacement exact de occupations humaines successive décrites dans les mentions historiques. À la lecture des plans anciens et à l'issue de ces sondages, il est permis de proposer comme hypothèse la plus probable que ces diverses occupations devaient être situées plus au nord-est de la presque-île.

1. CADRE DE L'INTERVENTION

1.1. Contexte géographique

La commune de Veyrier est située dans la partie orientale du canton de Genève, au pied de la montagne du Salève, et s'étend sur une surface de 6,5 km² (**Fig. 1**). À l'est, elle marque les limites du territoire national et jouxte les communes françaises de Gaillard, d'Étrembières, ou de Bossey et borde l'autoroute A40.

Comprise dans la commune de Veyrier, la localité de Vessy forme une presque-île d'un profond méandre de l'Arve. Les parcelles sondées lors de cette opération (n°3938 et n°5458) sont encadrées par le Chemin des Beaux-Champs à l'ouest, la Route de Vessy à l'est et la Route de Veyrier au sud, ainsi que l'EMS de Vessy sur la parcelle voisine n°16448 (à l'ouest). D'une altitude moyenne et régulière de 415 m et parfaitement dégagée, la surface investiguée se présente en léger contrebas vis-à-vis des aménagements modernes environnants (**Fig. 2**).

1.2. Contexte géologique

Les parcelles sondées ont fait l'objet de plusieurs examens géologiques réalisés au mois d'août 2014 par l'entreprise De Cernville Geotechnique SA, sous mandat du Service de géologie, sols et déchets de Genève. Il a été possible de consulter les résultats de ces travaux en amont de la réalisation des sondages archéologiques de manière à appréhender le terrain. On compte au moins 5 relevés géologiques pour la zone qui nous concerne. Il s'agit des sondages géologiques n°18230, 18998, 19000, 19002, 19004. Prenant la forme de carottages d'une puissance stratigraphique comprise entre 3,90 m et 15,45 m, les séquences relevées démontrent que seuls les premiers 60 cm environ renvoient à des horizons de sols anciens ou contemporains tandis que les couches directement inférieures laissent place à des substrats naturels morainiques attribuables au retrait würmien. On peut dès lors en déduire que les couches anthropiques, supposément positives en vestiges archéologiques, ne sont conservées que sous une faible profondeur, inférieure à 1 m.

1.3. Contexte historique

La prescription de sondages sur ces parcelles de Vessy a été en partie motivée par un contexte historique varié et encore mal connu mais dont les témoignages textuels supposent une occupation humaine de longue date. En effet, à un emplacement qui reste à déterminer, la localité aurait abrité un domaine agricole durant l'antiquité, donnant au lieu le nom latin de *Vesciacum*. Par la suite, ces terres ont été cultivées jusqu'au Moyen-âge où elles étaient bordées d'une forêt et desquelles émergea à proximité un petit hameau d'habitats.¹

Toujours dans les environs, le terrain situé sur la presque-île fut acquis par le baron François de Blonay, Marquis d'Hermance en 1760. Il fit détruire le hameau pour y faire construire sa nouvelle maison de maître. À ce propos, le comte de Veyrier fait remarquer : « *Dans un an, il a éteint sept familles* ».²

1. Brulhart & Deuber-Pauli 1993, p.305.

2. *Ibid.*



Ech.: 1 :20 000



Figure 1. Situation de la zone sondée.

1.4. Contexte archéologique

Lorsqu'on s'intéresse aux découvertes archéologiques environnantes, on peut être surpris par l'indigence des données. Qu'il s'agisse de la localité de Vessy tout autant que de la commune de Veyrier, la carte archéologique ne fait état que de très peu de découvertes (**Fig. 3**). De manière générale, il importe de relever que les découvertes majeures faites sur la commune, qui renvoient pour la plupart à une occupation comprise entre la Préhistoire et l'Antiquité, proviennent en grande majorité de gisements mis au jour au pied du Salève, soit des territoires autrefois genevois mais appartenant à présent à la France.

Sans être exhaustif, on peut rapidement évoquer les abris sous roche de Taillefer, Mayor ou Thioly, qui ont livré les riches vestiges d'une industrie lithique du Paléolithique, les restes d'ensembles funéraires probablement de l'âge du Fer au lieu-dit « La Balme » ou encore la fouille d'une vaste nécropole gallo-romaine « Aux Barlies »³. Toutes ces découvertes sont aujourd'hui situées sur la commune d'Étrembières (Haute-Savoie, France).

Si l'on se concentre sur l'environnement immédiat de la localité de Vessy, on peut mentionner la découverte en 1924 d'un petit vase fragmentaire, au vernis brun-rouge, attribuable aux III^e-IV^e s. de notre ère. Cette trouvaille isolée, dont l'emplacement exact demeure pour l'heure inconnu mais dont il est dit qu'elle a été faite « *dans la propriété de M. le Dr. Audeoud* », est distante d'un peu moins de 700 m des parcelles sondées, de l'autre côté de l'Arve, sur la commune de Chêne-Bougerie (Cg 07 tr)⁴. Enfin, à près de 1,5 km à l'Est de Vessy, on peut mentionner diverses attestations historiques sur la localité de Sierne. La position topographie avantageuse du terrain du hameau de Sierne, naturellement élevé sur un éperon dominant la vallée de l'Arve, et le tracé des chemins ceinturant le hameau, font dire à L. Blondel qu'un édifice fortifié, ou du moins un enclos pourvu de fossés à palissades, devait exister à une date indéterminée dans le courant du Moyen-Âge⁵ (Vy 01).

Le reste des mentions pouvant être rattachées à une occupation humaine sur le domaine de Vessy concerne exclusivement ce qui a pu être évoqué dans le paragraphe portant sur le contexte historique.

3. Reber 1901, pp.18-26 ; Montandon 1922, pp.186-187.

4. Deonna 1925, p.32.

5. Blondel, 1964, 17-19.

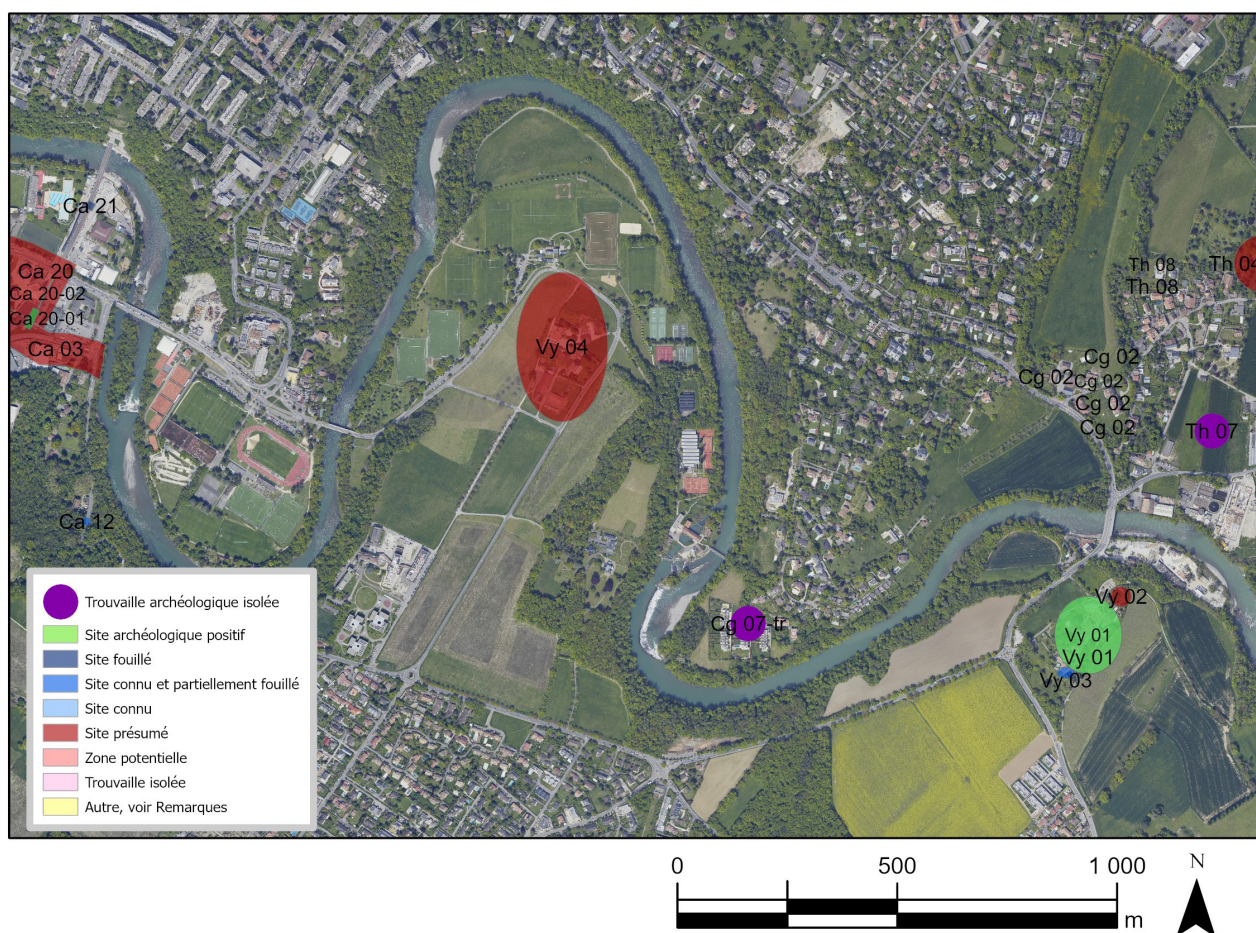


Figure 3. Mentions archéologiques dans l'environnement immédiat de la zone sondée.

2. MÉTHODE DE L'INTERVENTION

Le terrain prospecté s'étend sur environ 32'372 m², au sein des parcelles n°3938 et n°5458. L'implantation des sondages suit un maillage régulier et l'orientation générale respecte un axe Nord-Est/Sud-Ouest, soit parallèle aux routes qui bordent les parcelles. L'ensemble ne dépasse pas les limites d'implantation des futurs projets et tient compte du passage d'une installation électrique au nord-est de la zone.

Au nombre de 88, les sondages ont été creusés avec une pelle mécanique de gamme 8 tonnes équipée d'un godet à talus, dit godet lisse. Les tranchées présentent une largeur de 1,20 m sur une longueur de 8 m (sondages de 1 à 50) ou de 10 m (sondages de 51 à 88). La surface ainsi excavée représente 924 m², soit un échantillonnage d'environ 2,8% de la surface menacée (**Fig. 4**). La réalisation de ces sondages n'a pas été faite d'un seul tenant mais a eu lieu en 3 courtes interventions comprises entre les mois de février et juillet 2022 :

La 1^{ère} partie comprend les 28 premiers sondages creusés entre le 14 et le 21 février.

La 2^{ème} concerne les sondages 29 à 50 réalisés entre le 14 et le 17 mars.

Enfin, l'ultime campagne de prospection s'est déroulée du 11 au 19 juillet, et intéresse les sondages 51 à 88.

Chaque sondage a fait l'objet d'une description détaillée (identification et épaisseur des couches) accompagnée de photographies numériques. Enfin, l'altitude en valeur absolue du sommet de chacun des sondages a été mesurée à l'aide d'un GPS de manière à mesurer le sommet de la terre végétale.



Ech : 1 : 1 500



Figure 4. Situation des sondages et dates des interventions.

3. PRÉSENTATION DES RÉSULTATS

La quasi-totalité des sondages a livré la même séquence stratigraphique, dont on décrira les couches comme suit :

- **Terre végétale (C1)** : sédiment limoneux avec un peu d'argile, brun foncé, pourvu de nombreuses racines, absence de cailloux et rares charbons. On note quelques fragments de terre-cuite et mobilier contemporain (plastique, verre de bouteille, assiettes et capsules, etc.).
- **Limon Argileux (C2)** : Limon-argileux, beige-gris, très compact, rares fragments de TCA ou de canalisations modernes et très rares charbons. Couche quasi stérile⁶.
- **Moraine Argileuse (C3)** : Limon-argileux, gris-blanc clair, marbré, avec sables argileux fins, stérile, naturel ; géologiquement attribuable au retrait Würmien des glaciers.
- **Graviers sableux (C4)** : Graviers et galets pris dans une matrice sablo-limoneuse gris foncé, et tachetée beige. Cette couche se compose de nombreux galets de module compris entre 1 et 7 cm maximum.

Les profondeurs mesurées de ces successions de couches ont été reportées dans un tableau synthétique (*annexes*). On remarquera que la grande majorité des sondages ont livré une séquence identique suivant le schéma suivant : terre végétale (**C1**), limon-argileux (**C2**), moraine argileuse (**C3**). Cependant, quelques sondages situés dans la partie nord-est de la zone investiguée ont révélé une séquence un peu différente puisque la couche de moraine argileuse (**C3**) fait place à la couche de graviers sableux (**C4**) qui apparaît directement sous la couche limono-argileuse (**C2**). Le sondage 21 a quant à lui livré l'intégralité des couches observées sur la zone, venant confirmer que cette couche de graviers sableux (**C4**) est antérieure à la moraine argileuse (**C3**) (*Fig. 5*). Le sondage 42 a quant à lui permis d'observer une couche naturelle morainique (**C5**) de couleur gris-vert, compacte et hétérogène, directement sous les graviers sableux (**C4**). Ce fait vient compléter la séquence stratigraphie supérieure du plateau.

Toutefois, le sondage 43, situé au nord de la zone prospectée, a livré une couche argilo-limoneuse de couleur noire-beige foncé, de structure compacte et hétérogène, densément pourvue en inclusions charbonneuses (**C6**). Cette couche (**C6**) s'intercale entre la sous-couche (**C2**) et la moraine argileuse naturelle (**C3**), sur une puissance observée d'environ 25 cm. Lors de son dégagement en plan à l'aide d'outils fins, de nombreux fragments de céramique sont apparus. Bien que l'état de conservation de ces fragments n'a pas permis dans un premier temps leur prélèvement *in situ*, des observations préliminaires à partir d'éléments discriminants (pâte, dégraissant, décors) aiguillent vers les restes d'une occupation datée entre la fin du l'âge du Bronze et le début de l'âge du Fer, soit entre le Ha B et le Ha C (*Fig. 6 et 7*)⁷. Nonobstant, aucune structure ou aménagement quelconque relatif à cette couche n'a été identifié dans ce sondage 43.

Les résultats positifs pour cet unique sondage ont donné lieu à une fouille extensive entre le 30 mars et le 22 juin 2022. Cette fouille a été motivée par la volonté d'appréhender les limites d'extension de cette couche noire anthropique (**C6**). Le plan, le mobilier ainsi que la présentation et l'étude exhaustive des structures mises au jours lors cette opération feront l'objet d'un autre rapport de fouille ultérieurement. On se bornera ici à la présentation et la description des sondages unique-ment.

Ainsi, à l'issue de cette campagne, il apparaît que la quasi-totalité des sondages ne témoignent pas d'une occupation ancienne sur les parcelles investiguées. Les sols du plateau de Vessy n'ont conservé qu'une très faible puissance stratigraphique puisque les niveaux naturels apparaissent par endroit à seulement 60 cm de profondeur. On peut donc conclure que les parcelles sondées sont fortement érodées. Il paraît peu probable que cette érosion soit naturelle mais elle

6. On fera remarquer que dans la mesure où les restes de mobilier mis au jour ne comprenaient pas de traits discriminants (bords, décors ou panses), aucun élément n'a été ramassé, que ce soit pour la terre végétale comme pour la couche de limon-argileux.

7. Identification préliminaire réalisée par I. André (SCA).

peut être imputée, selon nous, aux multiples exploitations agricoles et aux divers aménagements environnant au cours du siècle dernier. En témoignent les différences d'altitudes relevées entre ces parcelles agricoles situées aux environs de 415,5 m d'altitude et les routes et lotissements qui les bordent, plutôt compris autour de 416,5m, soit une différence d'1 m. L'intensité des travaux agricoles a pu être directement mesurable puisque les traces laissées par les socs de charrue ont été identifiées dans certains sondages au-delà de la sous-couche limono-argileuse beige (**C2**).

Enfin, afin d'être tout à fait exhaustif, on mentionnera que près d'un tiers des sondages excavés (n° 1, 5, 15, 17, 26, 28, 51, 52, 54, 55, 56, 58, 60, 61, 63, 65 à 79, 81, 82, 84, 86 et 87) ont livré des drains modernes. Suivant un axe Nord-Ouest/Sud-Est, il s'agit de canalisations en terre-cuite d'environ 10 cm de diamètre dont la fosse d'implantation, large de 20 cm environ, est comblée par le sédiment de la couche de limon-argileux (**Fig. 8**).

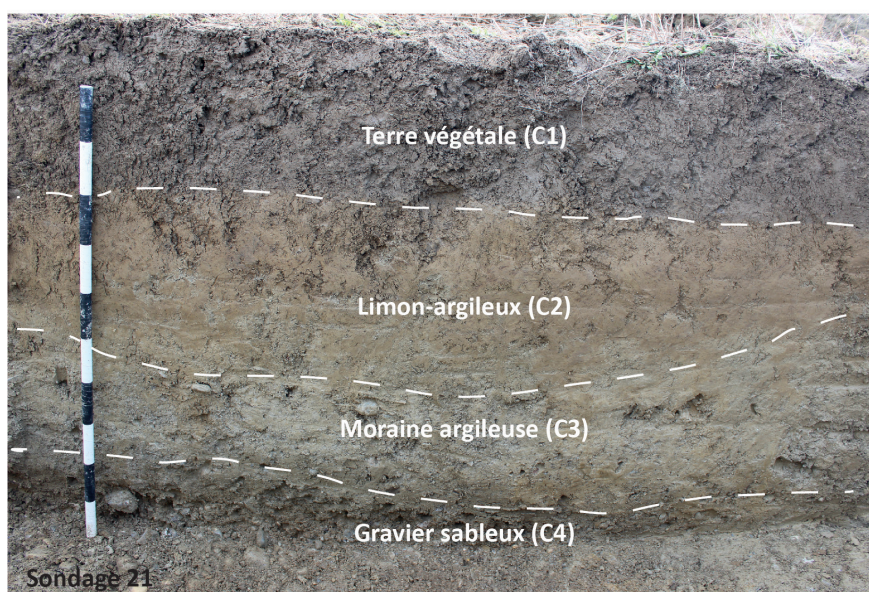
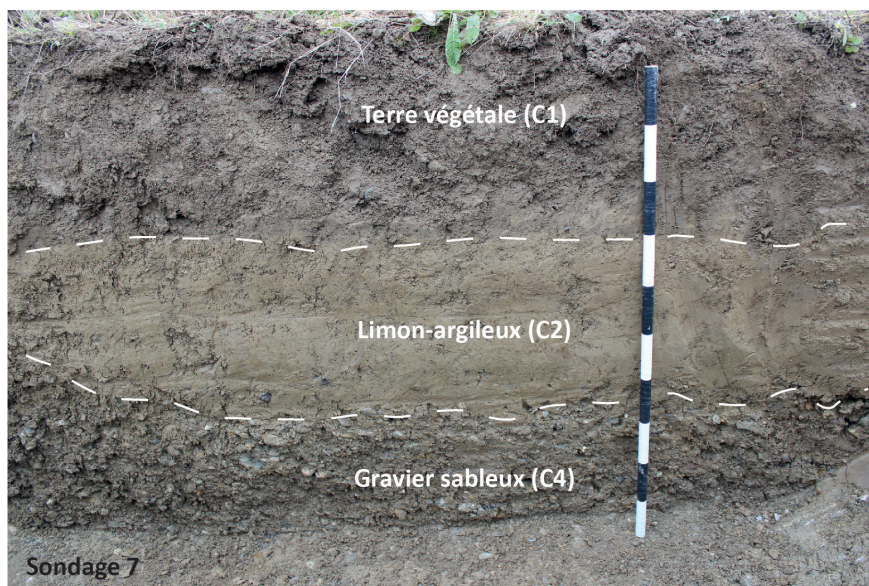
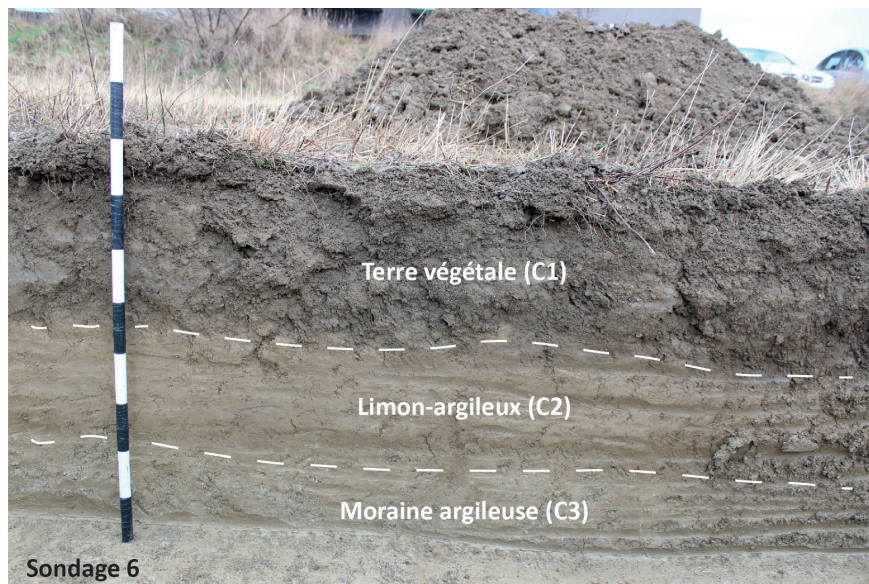


Figure 5. Photo des colonnes stratigraphiques pour les sondages 6, 7, et 21.



Figure 6. Couche charbonneuse (C6) et fragments de céramiques



Figure 7. Détail d'un fragment de céramique de la couche charbonneuse (C6).



Figure 8. Drain moderne dont la fosse d'implantation coupe la moraine argileuse.

4. SYNTHÈSE/CONCLUSION

Cette campagne de sondages sur le domaine de Vessy, commune de Veyrier, a été motivée par la suspicion de la présence d'un établissement agricole antique puis de l'installation d'un petit hameau à l'époque médiévale. Les quelques témoignages à valeur historique dont on dispose légitiment une telle investigation à la faveur de la construction prochaine de logements et de commerces sur une emprise d'environ 32'372 m².

En définitive, cette opération n'a révélé aucune trace concrète d'une occupation anthropique pérenne ou de restes de structures bâties. On a pu également relever la faible puissance stratigraphique des couches anthropiques, parfois inférieure à 0,50 m.

Toutefois, un sondage s'est avéré être positif en vestiges archéologiques. Ce dernier a livré une couche d'occupation indéfinie, matérialisée par un sédiment très charbonneux perclus de nombreux fragments de céramiques. Les quelques éléments chronologiques préliminaires orientent vers une datation relative aux Ha B/Ha C. Ces résultats positifs, bien qu'isolés sur les parcelles investiguées, ont donné lieu à une fouille de plus grande ampleur qui sera étudiée ultérieurement.

In fine, il demeure difficile de restituer l'emplacement exact des occupations humaines successives décrites dans les mentions historiques. Toutefois, la lecture des plans anciens permet de proposer comme hypothèse la plus probable que ces diverses occupations devaient être situées plus au nord-est de la presqu'île (**Fig. 9**).



Figure 9. Plan de la zone investiguée et emplacement plausible de vestiges.

BIBLIOGRAPHIE ET SOURCES HISTORIQUES

Blondel, L. & Sauter M.-R. (1964) : «Chronique des découvertes archéologiques dans le canton de Genève en 1962 et 1963», *Genava, Nouvelle série, XII*, 5-26.

Brulhart, A. & Deuber-Pauli, E. (1993) : *Ville et Canton de Genève*, Art et Monuments, Société d'Histoire de l'Art en Suisse, 431p.

Deonna, W. (1925) : «Acquisitions des sections», *Geneva*, 3, 27-47.

Montandon, R. (1922) : *Genève, des origines aux invasions barbares*, George & C°, S.A., Genève, 218p.

Reber, B. (1901) : *Recherches archéologiques à Genève et aux environs*, Genève, 216p.

ANNEXES

Inventaire des sondages

Sondage 1			
Couche	Profondeur (m)	Description	Altitude (m)
1	0	Terre végétale. Limon-argileux, brune, rares charbons. Traces organiques et nombreuses racines. Fragments de TCA	415,27
2	0,34	Couche argilo-limoneuse, beige, grise, contient des fragments de TCA	414,93
4	0,58	Limon-sableux, gris-beige, graviers de moyen module (2 à 5 cm de diam.). Quelques poches argileuses. Couche naturelle.	414,69
	1,40	Fond	413,87
Remarques:	Drain		

Sondage 2			
Couche	Profondeur (m)	Description	Altitude (m)
1	0	Terre végétale. Limon-argileux, brune, rares charbons. Traces organiques et nombreuses racines. Fragments de TCA	415,2
2	0,30	Couche argilo-limoneuse, beige, grise, contient des fragments de TCA	414,9
3	0,54	Moraine argileuse, grise, marbrure jaunes (couche naturelle)	414,66
	0,80	Fond	414,4

Sondage 3			
Couche	Profondeur (m)	Description	Altitude (m)
1	0	Terre végétale. Limon-argileux, brune, rares charbons. Traces organiques et nombreuses racines. Fragments de TCA	425,21
2	0,38	Couche argilo-limoneuse, beige, grise, contient des fragments de TCA	424,83
3	0,60	Moraine argileuse, grise, marbrure jaunes (couche naturelle)	424,61
	0,72	Fond	424,49

Sondage 4			
Couche	Profondeur (m)	Description	Altitude (m)
1	0	Terre végétale. Limon-argileux, brune, rares charbons. Traces organiques et nombreuses racines. Fragments de TCA	415,03
2	0,34	Couche argilo-limoneuse, beige, grise, contient des fragments de TCA	414,69
3	0,74	Moraine argileuse, grise, marbrure jaunes (couche naturelle)	414,29
	0,90	Fond	414,13

Sondage 5			
Couche	Profondeur (m)	Description	Altitude (m)
1	0	Terre végétale. Limon-argileux, brune, rares charbons. Traces organiques et nombreuses racines. Fragments de TCA	415,96
2	0,35	Couche argilo-limoneuse, beige, grise, contient des fragments de TCA	415,61
3	0,60	Moraine argileuse, grise, marbrure jaunes (couche naturelle)	415,36
	0,80	Fond	415,16
Remarques:	Drain		

Sondage 6			
Couche	Profondeur (m)	Description	Altitude (m)
1	0	Terre végétale. Limon-argileux, brune, rares charbons. Traces organiques et nombreuses racines. Fragments de TCA	414,81
2	0,34	Couche argilo-limoneuse, beige, grise, contient des fragments de TCA	414,47
3	0,56	Moraine argileuse, grise, marbrure jaunes (couche naturelle)	414,25
	0,79	Fond	414,02

Sondage 7			
Couche	Profondeur (m)	Description	Altitude (m)
1	0	Terre végétale. Limon-argileux, brune, rares charbons. Traces organiques et nombreuses racines. Fragments de TCA	414,71
2	0,41	Couche argilo-limoneuse, beige, grise, contient des fragments de TCA	414,3
4	0,75	Limon-sableux, gris-beige, graviers de moyen module (2 à 5 cm de diam.). Quelques poches argileuses. Couche naturelle.	413,96
	1,12	Fond	413,59

Sondage 8			
Couche	Profondeur (m)	Description	Altitude (m)
1	0	Terre végétale. Limon-argileux, brune, rares charbons. Traces organiques et nombreuses racines. Fragments de TCA	414,71
2	0,35	Couche argilo-limoneuse, beige, grise, contient des fragments de TCA	414,36
4	0,70	Limon-sableux, gris-beige, graviers de moyen module (2 à 5 cm de diam.). Quelques poches argileuses. Couche naturelle.	414,01
	0,80	Fond	413,91

Sondage 9			
Couche	Profondeur (m)	Description	Altitude (m)
1	0	Terre végétale. Limon-argileux, brune, rares charbons. Traces organiques et nombreuses racines. Fragments de TCA	414,91
2	0,38	Couche argilo-limoneuse, beige, grise, contient des fragments de TCA	414,53
3	0,78	Moraine argileuse, grise, marbrure jaunes (couche naturelle)	414,13
	0,85	Fond	414,06

Sondage 10			
Couche	Profondeur (m)	Description	Altitude (m)
1	0	Terre végétale. Limon-argileux, brune, rares charbons. Traces organiques et nombreuses racines. Fragments de TCA	415,06
2	0,31	Couche argilo-limoneuse, beige, grise, contient des fragments de TCA	414,75
3	0,67	Moraine argileuse, grise, marbrure jaunes (couche naturelle)	414,39
	0,87	Fond	414,19

Sondage 11			
Couche	Profondeur (m)	Description	Altitude (m)
1	0	Terre végétale. Limon-argileux, brune, rares charbons. Traces organiques et nombreuses racines. Fragments de TCA	415,12
2	0,37	Couche argilo-limoneuse, beige, grise, contient des fragments de TCA	414,75
3	0,44	Moraine argileuse, grise, marbrure jaunes (couche naturelle)	414,68
	0,49	Fond	414,63

Sondage 12			
Couche	Profondeur (m)	Description	Altitude (m)
1	0	Terre végétale. Limon-argileux, brune, rares charbons. Traces organiques et nombreuses racines. Fragments de TCA	415,29
2	0,33	Couche argilo-limoneuse, beige, grise, contient des fragments de TCA	414,96
3	0,50	Moraine argileuse, grise, marbrure jaunes (couche naturelle)	414,79
	0,55	Fond	414,74

Sondage 13			
Couche	Profondeur (m)	Description	Altitude (m)
1	0	Terre végétale. Limon-argileux, brune, rares charbons. Traces organiques et nombreuses racines. Fragments de TCA	415,27
2	0,35	Couche argilo-limoneuse, beige, grise, contient des fragments de TCA	414,92
3	0,51	Moraine argileuse, grise, marbrure jaunes (couche naturelle)	414,76
	0,55	Fond	414,72

Sondage 14			
Couche	Profondeur (m)	Description	Altitude (m)
1	0	Terre végétale. Limon-argileux, brune, rares charbons. Traces organiques et nombreuses racines. Fragments de TCA	415,37
2	0,26	Couche argilo-limoneuse, beige, grise, contient des fragments de TCA	415,11
3	0,47	Moraine argileuse, grise, marbrure jaunes (couche naturelle)	414,9
	0,75	Fond	414,62

Sondage 15			
Couche	Profondeur (m)	Description	Altitude (m)
1	0	Terre végétale. Limon-argileux, brune, rares charbons. Traces organiques et nombreuses racines. Fragments de TCA	415,44
2	0,30	Couche argilo-limoneuse, beige, grise, contient des fragments de TCA	415,14
3	0,66	Moraine argileuse, grise, marbrure jaunes (couche naturelle)	414,78
	0,70	Fond	414,74
Remarques:	Drain		

Sondage 16			
Couche	Profondeur (m)	Description	Altitude (m)
1	0	Terre végétale. Limon-argileux, brune, rares charbons. Traces organiques et nombreuses racines. Fragments de TCA	414,39
2	0,27	Couche argilo-limoneuse, beige, grise, contient des fragments de TCA	414,12
3	0,60	Moraine argileuse, grise, marbrure jaunes (couche naturelle)	413,79
	0,76	Fond	413,63

Sondage 17			
Couche	Profondeur (m)	Description	Altitude (m)
1	0	Terre végétale. Limon-argileux, brune, rares charbons. Traces organiques et nombreuses racines. Fragments de TCA	415,41
2	0,34	Couche argilo-limoneuse, beige, grise, contient des fragments de TCA	415,07
3	0,51	Moraine argileuse, grise, marbrure jaunes (couche naturelle)	414,9
	0,67	Fond	414,74
Remarques:	Drain x 2		

Sondage 18			
Couche	Profondeur (m)	Description	Altitude (m)
1	0	Terre végétale. Limon-argileux, brune, rares charbons. Traces organiques et nombreuses racines. Fragments de TCA	415,27
2	0,37	Couche argilo-limoneuse, beige, grise, contient des fragments de TCA	414,9
3	0,51	Moraine argileuse, grise, marbrure jaunes (couche naturelle)	414,76
	0,56	Fond	414,71

Sondage 19			
Couche	Profondeur (m)	Description	Altitude (m)
1	0	Terre végétale. Limon-argileux, brune, rares charbons. Traces organiques et nombreuses racines. Fragments de TCA	415,26
2	0,24	Couche argilo-limoneuse, beige, grise, contient des fragments de TCA	415,02
3	1,02	Moraine argileuse, grise, marbrure jaunes (couche naturelle)	414,24
	1,15	Fond	414,11

Sondage 20			
Couche	Profondeur (m)	Description	Altitude (m)
1	0	Terre végétale. Limon-argileux, brune, rares charbons. Traces organiques et nombreuses racines. Fragments de TCA	415,1
2	0,35	Couche argilo-limoneuse, beige, grise, contient des fragments de TCA	414,75
3	0,61	Moraine argileuse, grise, marbrure jaunes (couche naturelle)	414,49
	0,75	Fond	414,35

Sondage 21			
Couche	Profondeur (m)	Description	Altitude (m)
1	0	Terre végétale. Limon-argileux, brune, rares charbons. Traces organiques et nombreuses racines. Fragments de TCA	414,82
2	0,31	Couche argilo-limoneuse, beige, grise, contient des fragments de TCA	414,51
3	0,72	Moraine argileuse, grise, marbrure jaunes (couche naturelle)	414,1
4	0,88	Limon-sableux, gris-beige, graviers de moyen module (2 à 5 cm de diam.). Quelques poches argileuses. Couche naturelle.	413,94
	1,11	Fond	413,71

Sondage 22			
Couche	Profondeur (m)	Description	Altitude (m)
1	0	Terre végétale. Limon-argileux, brune, rares charbons. Traces organiques et nombreuses racines. Fragments de TCA	414,86
2	0,30	Couche argilo-limoneuse, beige, grise, contient des fragments de TCA	414,56
3	0,54	Moraine argileuse, grise, marbrure jaunes (couche naturelle)	414,32
	0,79	Fond	414,07

Sondage 23			
Couche	Profondeur (m)	Description	Altitude (m)
1	0	Terre végétale. Limon-argileux, brune, rares charbons. Traces organiques et nombreuses racines. Fragments de TCA	415,09
2	0,32	Couche argilo-limoneuse, beige, grise, contient des fragments de TCA	414,77
3	0,61	Moraine argileuse, grise, marbrure jaunes (couche naturelle)	414,48
	0,75	Fond	414,34

Sondage 24			
Couche	Profondeur (m)	Description	Altitude (m)
1	0	Terre végétale. Limon-argileux, brune, rares charbons. Traces organiques et nombreuses racines. Fragments de TCA	415,42
2	0,36	Couche argilo-limoneuse, beige, grise, contient des fragments de TCA	415,06
3	0,50	Moraine argileuse, grise, marbrure jaunes (couche naturelle)	414,92
	0,56	Fond	414,86

Sondage 25			
Couche	Profondeur (m)	Description	Altitude (m)
1	0	Terre végétale. Limon-argileux, brune, rares charbons. Traces organiques et nombreuses racines. Fragments de TCA	415,5
2	0,38	Couche argilo-limoneuse, beige, grise, contient des fragments de TCA	415,12
3	0,59	Moraine argileuse, grise, marbrure jaunes (couche naturelle)	414,91
	0,73	Fond	414,77

Sondage 26			
Couche	Profondeur (m)	Description	Altitude (m)
1	0	Terre végétale. Limon-argileux, brune, rares charbons. Traces organiques et nombreuses racines. Fragments de TCA	415,53
2	0,38	Couche argilo-limoneuse, beige, grise, contient des fragments de TCA	415,15
3	0,56	Moraine argileuse, grise, marbrure jaunes (couche naturelle)	414,97
	0,70	Fond	414,83
Remarques:	Drain		

Sondage 27			
Couche	Profondeur (m)	Description	Altitude (m)
1	0	Terre végétale. Limon-argileux, brune, rares charbons. Traces organiques et nombreuses racines. Fragments de TCA	415,53
2	0,32	Couche argilo-limoneuse, beige, grise, contient des fragments de TCA	415,21
3	0,48	Moraine argileuse, grise, marbrure jaunes (couche naturelle)	415,05
	0,65	Fond	414,88

Sondage 28			
Couche	Profondeur (m)	Description	Altitude (m)
1	0	Terre végétale. Limon-argileux, brune, rares charbons. Traces organiques et nombreuses racines. Fragments de TCA	415,58
2	0,35	Couche argilo-limoneuse, beige, grise, contient des fragments de TCA	415,23
3	0,47	Moraine argileuse, grise, marbrure jaunes (couche naturelle)	415,11
	0,66	Fond	414,92
Remarques:	Drain		

Sondage 29			
Couche	Profondeur (m)	Description	Altitude (m)
1	0	Terre végétale. Limon-argileux, brune, rares charbons. Traces organiques et nombreuses racines. Fragments de TCA	414,72
2	0,37	Couche argilo-limoneuse, beige, grise, contient des fragments de TCA	414,35
3	0,54	Moraine argileuse, grise, marbrure jaunes (couche naturelle)	414,18
4	0,86	Limon-sableux, gris-beige, graviers de moyen module (2 à 5 cm de diam.). Quelques poches argileuses. Couche naturelle.	413,86
	1,10	Fond	413,62

Sondage 30			
Couche	Profondeur (m)	Description	Altitude (m)
1	0	Terre végétale. Limon-argileux, brune, rares charbons. Traces organiques et nombreuses racines. Fragments de TCA	414,6
2	0,33	Couche argilo-limoneuse, beige, grise, contient des fragments de TCA	414,27
3	0,54	Moraine argileuse, grise, marbrure jaunes (couche naturelle)	414,06
4	0,85	Limon-sableux, gris-beige, graviers de moyen module (2 à 5 cm de diam.). Quelques poches argileuses. Couche naturelle.	413,75
	1,05	Fond	413,55

Sondage 31			
Couche	Profondeur (m)	Description	Altitude (m)
1	0	Terre végétale. Limon-argileux, brune, rares charbons. Traces organiques et nombreuses racines. Fragments de TCA	414,53
2	0,30	Couche argilo-limoneuse, beige, grise, contient des fragments de TCA	414,23
3	0,54	Moraine argileuse, grise, marbrure jaunes (couche naturelle)	413,99
4	1,20	Limon-sableux, gris-beige, graviers de moyen module (2 à 5 cm de diam.). Quelques poches argileuses. Couche naturelle.	413,33
	1,35	Fond	413,18

Sondage 32			
Couche	Profondeur (m)	Description	Altitude (m)
1	0	Terre végétale. Limon-argileux, brune, rares charbons. Traces organiques et nombreuses racines. Fragments de TCA	414,28
2	0,32	Couche argilo-limoneuse, beige, grise, contient des fragments de TCA	413,96
4	0,72	Limon-sableux, gris-beige, graviers de moyen module (2 à 5 cm de diam.). Quelques poches argileuses. Couche naturelle.	413,56
	0,78	Fond	413,5

Sondage 33			
Couche	Profondeur (m)	Description	Altitude (m)
1	0	Terre végétale. Limon-argileux, brune, rares charbons. Traces organiques et nombreuses racines. Fragments de TCA	414,19
4	0,38	Limon-sableux, gris-beige, graviers de moyen module (2 à 5 cm de diam.). Quelques poches argileuses. Couche naturelle.	413,81
	0,51	Fond	413,68

Sondage 34			
Couche	Profondeur (m)	Description	Altitude (m)
1	0	Terre végétale. Limon-argileux, brune, rares charbons. Traces organiques et nombreuses racines. Fragments de TCA	413,86
4	0,34	Limon-sableux, gris-beige, graviers de moyen module (2 à 5 cm de diam.). Quelques poches argileuses. Couche naturelle.	413,52
	0,56	Fond	413,3
Remarques:		quelques lentilles de sable dans la couche 4	

Sondage 35			
Couche	Profondeur (m)	Description	Altitude (m)
1	0	Terre végétale. Limon-argileux, brune, rares charbons. Traces organiques et nombreuses racines. Fragments de TCA	414,26
2	0,35	Couche argilo-limoneuse, beige, grise, contient des fragments de TCA	413,91
3	0,73	Moraine argileuse, grise, marbrure jaunes (couche naturelle)	413,53
	1,07	Fond	413,19

Sondage 36			
Couche	Profondeur (m)	Description	Altitude (m)
1	0	Terre végétale. Limon-argileux, brune, rares charbons. Traces organiques et nombreuses racines. Fragments de TCA	414,35
2	0,34	Couche argilo-limoneuse, beige, grise, contient des fragments de TCA	414,01
3	0,59	Moraine argileuse, grise, marbrure jaunes (couche naturelle)	413,76
	0,74	Fond	413,61

Sondage 37			
Couche	Profondeur (m)	Description	Altitude (m)
1	0	Terre végétale. Limon-argileux, brune, rares charbons. Traces organiques et nombreuses racines. Fragments de TCA	414,47
2	0,30	Couche argilo-limoneuse, beige, grise, contient des fragments de TCA	414,17
3	0,65	Moraine argileuse, grise, marbrure jaunes (couche naturelle)	413,82
	0,81	Fond	413,66

Sondage 38			
Couche	Profondeur (m)	Description	Altitude (m)
1	0	Terre végétale. Limon-argileux, brune, rares charbons. Traces organiques et nombreuses racines. Fragments de TCA	414,63
2	0,30	Couche argilo-limoneuse, beige, grise, contient des fragments de TCA	414,33
4	0,64	Limon-sableux, gris-beige, graviers de moyen module (2 à 5 cm de diam.). Quelques poches argileuses. Couche naturelle.	413,99
	0,89	Fond	413,74

Sondage 39			
Couche	Profondeur (m)	Description	Altitude (m)
1	0	Terre végétale. Limon-argileux, brune, rares charbons. Traces organiques et nombreuses racines. Fragments de TCA	414,51
2	0,25	Couche argilo-limoneuse, beige, grise, contient des fragments de TCA	414,26
4	0,60	Limon-sableux, gris-beige, graviers de moyen module (2 à 5 cm de diam.). Quelques poches argileuses. Couche naturelle.	413,91
	0,75	Fond	413,76

Sondage 40			
Couche	Profondeur (m)	Description	Altitude (m)
1	0	Terre végétale. Limon-argileux, brune, rares charbons. Traces organiques et nombreuses racines. Fragments de TCA	414,6
2	0,30	Couche argilo-limoneuse, beige, grise, contient des fragments de TCA	414,3
4	0,75	Limon-sableux, gris-beige, graviers de moyen module (2 à 5 cm de diam.). Quelques poches argileuses. Couche naturelle.	413,85
	1	Fond	413,6

Sondage 41			
Couche	Profondeur (m)	Description	Altitude (m)
1	0	Terre végétale. Limon-argileux, brune, rares charbons. Traces organiques et nombreuses racines. Fragments de TCA	414,31
2	0,35	Couche argilo-limoneuse, beige, grise, contient des fragments de TCA	413,96
4	0,60	Limon-sableux, gris-beige, graviers de moyen module (2 à 5 cm de diam.). Quelques poches argileuses. Couche naturelle.	413,71
	0,95	Fond	413,36

Sondage 42			
Couche	Profondeur (m)	Description	Altitude (m)
1	0	Terre végétale. Limon-argileux, brune, rares charbons. Traces organiques et nombreuses racines. Fragments de TCA	414,16
2	0,37	Couche argilo-limoneuse, beige, grise, contient des fragments de TCA	413,79
4	0,97	Limon-sableux, gris-beige, graviers de moyen module (2 à 5 cm de diam.). Quelques poches argileuses. Couche naturelle.	413,19
5	1,27	Moraine argileuse, grise/verte, très compacte. Couche naturelle.	412,89
	1,50	Fond	412,66

Sondage 43			
Couche	Profondeur (m)	Description	Altitude (m)
1	0	Terre végétale. Limon-argileux, brune, rares charbons. Traces organiques et nombreuses racines. Fragments de TCA	413,92
2	0,32	Couche argilo-limoneuse, beige, grise, contient des fragments de TCA	413,6
6	0,48	Couche argileuse-limoneuse, noire/brune/sombre, légèrement compacte, hétérogène, avec nombreuses inclusions de charbon ; nombreux fragments de céramiques protohistoriques	413,44
4	0,65	Limon-sableux, gris-beige, graviers de moyen module (2 à 5 cm de diam.). Quelques poches argileuses. Couche naturelle.	413,27
	0,70	Fond	413,22
Remarques:	Sondage positif élargi		

Sondage 44			
Couche	Profondeur (m)	Description	Altitude (m)
1	0	Terre végétale. Limon-argileux, brune, rares charbons. Traces organiques et nombreuses racines. Fragments de TCA	413,62
2	0,40	Couche argilo-limoneuse, beige, grise, contient des fragments de TCA	413,22
3	0,70	Moraine argileuse, grise, marbrure jaunes (couche naturelle)	412,92
	0,80	Fond	412,82

Sondage 45			
Couche	Profondeur (m)	Description	Altitude (m)
1	0	Terre végétale. Limon-argileux, brune, rares charbons. Traces organiques et nombreuses racines. Fragments de TCA	413,71
2	0,35	Couche argilo-limoneuse, beige, grise, contient des fragments de TCA	413,36
4	0,53	Limon-sableux, gris-beige, graviers de moyen module (2 à 5 cm de diam.). Quelques poches argileuses. Couche naturelle.	413,18
	0,67	Fond	413,04

Sondage 46			
Couche	Profondeur (m)	Description	Altitude (m)
1	0	Terre végétale. Limon-argileux, brune, rares charbons. Traces organiques et nombreuses racines. Fragments de TCA	413,96
2	0,30	Couche argilo-limoneuse, beige, grise, contient des fragments de TCA	413,66
4	0,52	Limon-sableux, gris-beige, graviers de moyen module (2 à 5 cm de diam.). Quelques poches argileuses. Couche naturelle.	413,44
	0,72	Fond	413,24

Sondage 47			
Couche	Profondeur (m)	Description	Altitude (m)
1	0	Terre végétale. Limon-argileux, brune, rares charbons. Traces organiques et nombreuses racines. Fragments de TCA	414,21
2	0,32	Couche argilo-limoneuse, beige, grise, contient des fragments de TCA	413,89
4	0,47	Limon-sableux, gris-beige, graviers de moyen module (2 à 5 cm de diam.). Quelques poches argileuses. Couche naturelle.	413,74
	0,62	Fond	413,59

Sondage 48			
Couche	Profondeur (m)	Description	Altitude (m)
1	0	Terre végétale. Limon-argileux, brune, rares charbons. Traces organiques et nombreuses racines. Fragments de TCA	414,38
2	0,32	Couche argilo-limoneuse, beige, grise, contient des fragments de TCA	414,06
4	0,60	Limon-sableux, gris-beige, graviers de moyen module (2 à 5 cm de diam.). Quelques poches argileuses. Couche naturelle.	413,78
	0,75	Fond	413,63

Sondage 49			
Couche	Profondeur (m)	Description	Altitude (m)
1	0	Terre végétale. Limon-argileux, brune, rares charbons. Traces organiques et nombreuses racines. Fragments de TCA	414,62
2	0,35	Couche argilo-limoneuse, beige, grise, contient des fragments de TCA	414,27
4	0,60	Limon-sableux, gris-beige, graviers de moyen module (2 à 5 cm de diam.). Quelques poches argileuses. Couche naturelle.	414,02
	0,70	Fond	413,92

Sondage 50			
Couche	Profondeur (m)	Description	Altitude (m)
1	0	Terre végétale. Limon-argileux, brune, rares charbons. Traces organiques et nombreuses racines. Fragments de TCA	414,72
2	0,36	Couche argilo-limoneuse, beige, grise, contient des fragments de TCA	414,36
4	0,76	Limon-sableux, gris-beige, graviers de moyen module (2 à 5 cm de diam.). Quelques poches argileuses. Couche naturelle.	413,96
	0,80	Fond	413,92

Sondage 51			
Couche	Profondeur (m)	Description	Altitude (m)
1	0	Terre végétale. Limon-argileux, brune, rares charbons. Traces organiques et nombreuses racines. Fragments de TCA	415,38
7	0,38	Mélange remblais construction. Mortiers concassés + tuiles	415
3	0,42	Moraine argileuse, grise, marbrure jaunes (couche naturelle)	414,96
	0,69	Fond	414,69
Remarques:	Drain		

Sondage 52			
Couche	Profondeur (m)	Description	Altitude (m)
1	0	Terre végétale. Limon-argileux, brune, rares charbons. Traces organiques et nombreuses racines. Fragments de TCA	415,52
2	0,26	Couche argilo-limoneuse, beige, grise, contient des fragments de TCA	415,26
3	0,57	Moraine argileuse, grise, marbrure jaunes (couche naturelle)	414,95
	0,72	Fond	414,8
Remarques:	Drain		

Sondage 53			
Couche	Profondeur (m)	Description	Altitude (m)
1	0	Terre végétale. Limon-argileux, brune, rares charbons. Traces organiques et nombreuses racines. Fragments de TCA	415,63
2	0,32	Couche argilo-limoneuse, beige, grise, contient des fragments de TCA	415,31
3	0,46	Moraine argileuse, grise, marbrure jaunes (couche naturelle)	415,17
	0,59	Fond	415,04

Sondage 54			
Couche	Profondeur (m)	Description	Altitude (m)
1	0	Terre végétale. Limon-argileux, brune, rares charbons. Traces organiques et nombreuses racines. Fragments de TCA	415,58
2	0,29	Couche argilo-limoneuse, beige, grise, contient des fragments de TCA	415,29
3	0,48	Moraine argileuse, grise, marbrure jaunes (couche naturelle)	415,1
	0,71	Fond	414,87
Remarques:	Drain		

Sondage 55			
Couche	Profondeur (m)	Description	Altitude (m)
1	0	Terre végétale. Limon-argileux, brune, rares charbons. Traces organiques et nombreuses racines. Fragments de TCA	415,6
2	0,28	Couche argilo-limoneuse, beige, grise, contient des fragments de TCA	415,32
3	0,53	Moraine argileuse, grise, marbrure jaunes (couche naturelle)	415,07
	0,65	Fond	414,95
Remarques:	Drain		

Sondage 56			
Couche	Profondeur (m)	Description	Altitude (m)
1	0	Terre végétale. Limon-argileux, brune, rares charbons. Traces organiques et nombreuses racines. Fragments de TCA	415,51
2	0,32	Couche argilo-limoneuse, beige, grise, contient des fragments de TCA	415,19
3	0,48	Moraine argileuse, grise, marbrure jaunes (couche naturelle)	415,03
	0,61	Fond	414,9

Sondage 57			
Couche	Profondeur (m)	Description	Altitude (m)
1	0	Terre végétale. Limon-argileux, brune, rares charbons. Traces organiques et nombreuses racines. Fragments de TCA	415,39
2	0,37	Couche argilo-limoneuse, beige, grise, contient des fragments de TCA	415,02
3	0,56	Moraine argileuse, grise, marbrure jaunes (couche naturelle)	414,83
	0,70	Fond	414,69

Sondage 58			
Couche	Profondeur (m)	Description	Altitude (m)
1	0	Terre végétale. Limon-argileux, brune, rares charbons. Traces organiques et nombreuses racines. Fragments de TCA	415,36
2	0,25	Couche argilo-limoneuse, beige, grise, contient des fragments de TCA	415,11
3	0,47	Moraine argileuse, grise, marbrure jaunes (couche naturelle)	414,89
	0,65	Fond	414,71
Remarques:	Drain		

Sondage 59			
Couche	Profondeur (m)	Description	Altitude (m)
1	0	Terre végétale. Limon-argileux, brune, rares charbons. Traces organiques et nombreuses racines. Fragments de TCA	415,42
2	0,30	Couche argilo-limoneuse, beige, grise, contient des fragments de TCA	415,12
3	0,47	Moraine argileuse, grise, marbrure jaunes (couche naturelle)	414,95
	0,64	Fond	414,78

Sondage 60			
Couche	Profondeur (m)	Description	Altitude (m)
1	0	Terre végétale. Limon-argileux, brune, rares charbons. Traces organiques et nombreuses racines. Fragments de TCA	415,53
2	0,25	Couche argilo-limoneuse, beige, grise, contient des fragments de TCA	415,28
3	0,44	Moraine argileuse, grise, marbrure jaunes (couche naturelle)	415,09
	0,63	Fond	414,9
Remarques:	Drain		

Sondage 61			
Couche	Profondeur (m)	Description	Altitude (m)
1	0	Terre végétale. Limon-argileux, brune, rares charbons. Traces organiques et nombreuses racines. Fragments de TCA	415,55
2	0,31	Couche argilo-limoneuse, beige, grise, contient des fragments de TCA	415,24
3	0,47	Moraine argileuse, grise, marbrure jaunes (couche naturelle)	415,08
	0,59	Fond	414,96
Remarques:	Drain		

Sondage 62			
Couche	Profondeur (m)	Description	Altitude (m)
1	0	Terre végétale. Limon-argileux, brune, rares charbons. Traces organiques et nombreuses racines. Fragments de TCA	415,53
2	0,27	Couche argilo-limoneuse, beige, grise, contient des fragments de TCA	415,26
3	0,43	Moraine argileuse, grise, marbrure jaunes (couche naturelle)	415,1
	0,64	Fond	414,89

Sondage 63			
Couche	Profondeur (m)	Description	Altitude (m)
1	0	Terre végétale. Limon-argileux, brune, rares charbons. Traces organiques et nombreuses racines. Fragments de TCA	415,58
2	0,23	Couche argilo-limoneuse, beige, grise, contient des fragments de TCA	415,35
3	0,44	Moraine argileuse, grise, marbrure jaunes (couche naturelle)	415,14
	0,57	Fond	415,01
Remarques:	Drain		

Sondage 64			
Couche	Profondeur (m)	Description	Altitude (m)
1	0	Terre végétale. Limon-argileux, brune, rares charbons. Traces organiques et nombreuses racines. Fragments de TCA	415,45
2	0,28	Couche argilo-limoneuse, beige, grise, contient des fragments de TCA	415,17
3	0,49	Moraine argileuse, grise, marbrure jaunes (couche naturelle)	414,96
	0,64	Fond	414,81
Remarques:	Drain		

Sondage 65			
Couche	Profondeur (m)	Description	Altitude (m)
1	0	Terre végétale. Limon-argileux, brune, rares charbons. Traces organiques et nombreuses racines. Fragments de TCA	415,38
2	0,26	Couche argilo-limoneuse, beige, grise, contient des fragments de TCA	415,12
3	0,50	Moraine argileuse, grise, marbrure jaunes (couche naturelle)	414,88
	0,69	Fond	414,69
Remarques:	Drain		

Sondage 66			
Couche	Profondeur (m)	Description	Altitude (m)
1	0	Terre végétale. Limon-argileux, brune, rares charbons. Traces organiques et nombreuses racines. Fragments de TCA	415,55
2	0,25	Couche argilo-limoneuse, beige, grise, contient des fragments de TCA	415,3
3	0,46	Moraine argileuse, grise, marbrure jaunes (couche naturelle)	415,09
	0,71	Fond	414,84
Remarques:	Drain		

Sondage 67			
Couche	Profondeur (m)	Description	Altitude (m)
1	0	Terre végétale. Limon-argileux, brune, rares charbons. Traces organiques et nombreuses racines. Fragments de TCA	415,55
2	0,25	Couche argilo-limoneuse, beige, grise, contient des fragments de TCA	415,3
3	0,45	Moraine argileuse, grise, marbrure jaunes (couche naturelle)	415,1
	0,64	Fond	414,91
Remarques:	Drain		

Sondage 68			
Couche	Profondeur (m)	Description	Altitude (m)
1	0	Terre végétale. Limon-argileux, brune, rares charbons. Traces organiques et nombreuses racines. Fragments de TCA	415,51
2	0,26	Couche argilo-limoneuse, beige, grise, contient des fragments de TCA	415,25
3	0,45	Moraine argileuse, grise, marbrure jaunes (couche naturelle)	415,06
	0,65	Fond	414,86
Remarques:	Drain		

Sondage 69			
Couche	Profondeur (m)	Description	Altitude (m)
1	0	Terre végétale. Limon-argileux, brune, rares charbons. Traces organiques et nombreuses racines. Fragments de TCA	415,48
2	0,30	Couche argilo-limoneuse, beige, grise, contient des fragments de TCA	415,18
3	0,49	Moraine argileuse, grise, marbrure jaunes (couche naturelle)	414,99
	0,60	Fond	414,88
Remarques:	Drain		

Sondage 70			
Couche	Profondeur (m)	Description	Altitude (m)
1	0	Terre végétale. Limon-argileux, brune, rares charbons. Traces organiques et nombreuses racines. Fragments de TCA	415,47
2	0,30	Couche argilo-limoneuse, beige, grise, contient des fragments de TCA	415,17
3	0,48	Moraine argileuse, grise, marbrure jaunes (couche naturelle)	414,99
	0,58	Fond	414,89
Remarques:	Drain		

Sondage 71			
Couche	Profondeur (m)	Description	Altitude (m)
1	0	Terre végétale. Limon-argileux, brune, rares charbons. Traces organiques et nombreuses racines. Fragments de TCA	415,55
2	0,35	Couche argilo-limoneuse, beige, grise, contient des fragments de TCA	415,2
3	0,45	Moraine argileuse, grise, marbrure jaunes (couche naturelle)	415,1
	0,63	Fond	414,92
Remarques:	Drain		

Sondage 72			
Couche	Profondeur (m)	Description	Altitude (m)
1	0	Terre végétale. Limon-argileux, brune, rares charbons. Traces organiques et nombreuses racines. Fragments de TCA	415,5
2	0,25	Couche argilo-limoneuse, beige, grise, contient des fragments de TCA	415,25
3	0,50	Moraine argileuse, grise, marbrure jaunes (couche naturelle)	415
	0,66	Fond	414,84
Remarques:	Drain		

Sondage 73			
Couche	Profondeur (m)	Description	Altitude (m)
1	0	Terre végétale. Limon-argileux, brune, rares charbons. Traces organiques et nombreuses racines. Fragments de TCA	415,54
2	0,25	Couche argilo-limoneuse, beige, grise, contient des fragments de TCA	415,29
3	0,43	Moraine argileuse, grise, marbrure jaunes (couche naturelle)	415,11
	0,62	Fond	414,92
Remarques:	Drain		

Sondage 74			
Couche	Profondeur (m)	Description	Altitude (m)
1	0	Terre végétale. Limon-argileux, brune, rares charbons. Traces organiques et nombreuses racines. Fragments de TCA	415,56
2	0,28	Couche argilo-limoneuse, beige, grise, contient des fragments de TCA	415,28
3	0,43	Moraine argileuse, grise, marbrure jaunes (couche naturelle)	415,13
	0,56	Fond	415
Remarques:	Drain		

Sondage 75			
Couche	Profondeur (m)	Description	Altitude (m)
1	0	Terre végétale. Limon-argileux, brune, rares charbons. Traces organiques et nombreuses racines. Fragments de TCA	415,57
2	0,27	Couche argilo-limoneuse, beige, grise, contient des fragments de TCA	415,3
3	0,46	Moraine argileuse, grise, marbrure jaunes (couche naturelle)	415,11
	0,66	Fond	414,91
Remarques:	Drain		

Sondage 76			
Couche	Profondeur (m)	Description	Altitude (m)
1	0	Terre végétale. Limon-argileux, brune, rares charbons. Traces organiques et nombreuses racines. Fragments de TCA	415,55
2	0,31	Couche argilo-limoneuse, beige, grise, contient des fragments de TCA	415,24
3	0,54	Moraine argileuse, grise, marbrure jaunes (couche naturelle)	415,01
	0,70	Fond	414,85
Remarques:	Drain		

Sondage 77			
Couche	Profondeur (m)	Description	Altitude (m)
1	0	Terre végétale. Limon-argileux, brune, rares charbons. Traces organiques et nombreuses racines. Fragments de TCA	415,52
2	0,24	Couche argilo-limoneuse, beige, grise, contient des fragments de TCA	415,28
3	0,41	Moraine argileuse, grise, marbrure jaunes (couche naturelle)	415,11
	0,60	Fond	414,92
Remarques:	Drain		

Sondage 78			
Couche	Profondeur (m)	Description	Altitude (m)
1	0	Terre végétale. Limon-argileux, brune, rares charbons. Traces organiques et nombreuses racines. Fragments de TCA	415,63
2	0,34	Couche argilo-limoneuse, beige, grise, contient des fragments de TCA	415,29
3	0,63	Moraine argileuse, grise, marbrure jaunes (couche naturelle)	415
	0,94	Fond	414,69
Remarques:	Drain		

Sondage 79			
Couche	Profondeur (m)	Description	Altitude (m)
1	0	Terre végétale. Limon-argileux, brune, rares charbons. Traces organiques et nombreuses racines. Fragments de TCA	415,62
2	0,24	Couche argilo-limoneuse, beige, grise, contient des fragments de TCA	415,38
3	0,45	Moraine argileuse, grise, marbrure jaunes (couche naturelle)	415,17
	0,67	Fond	414,95
Remarques:	Drain		

Sondage 80			
Couche	Profondeur (m)	Description	Altitude (m)
1	0	Terre végétale. Limon-argileux, brune, rares charbons. Traces organiques et nombreuses racines. Fragments de TCA	415,63
2	0,29	Couche argilo-limoneuse, beige, grise, contient des fragments de TCA	415,34
3	0,44	Moraine argileuse, grise, marbrure jaunes (couche naturelle)	415,19
	0,58	Fond	415,05

Sondage 81			
Couche	Profondeur (m)	Description	Altitude (m)
1	0	Terre végétale. Limon-argileux, brune, rares charbons. Traces organiques et nombreuses racines. Fragments de TCA	415,59
2	0,25	Couche argilo-limoneuse, beige, grise, contient des fragments de TCA	415,34
3	0,45	Moraine argileuse, grise, marbrure jaunes (couche naturelle)	415,14
	0,70	Fond	414,89
Remarques:	Drain		

Sondage 82			
Couche	Profondeur (m)	Description	Altitude (m)
1	0	Terre végétale. Limon-argileux, brune, rares charbons. Traces organiques et nombreuses racines. Fragments de TCA	415,56
2	0,24	Couche argilo-limoneuse, beige, grise, contient des fragments de TCA	415,32
3	0,46	Moraine argileuse, grise, marbrure jaunes (couche naturelle)	415,1
	0,59	Fond	414,97
Remarques:	Drain		

Sondage 83			
Couche	Profondeur (m)	Description	Altitude (m)
1	0	Terre végétale. Limon-argileux, brune, rares charbons. Traces organiques et nombreuses racines. Fragments de TCA	415,53
2	0,26	Couche argilo-limoneuse, beige, grise, contient des fragments de TCA	415,27
3	0,50	Moraine argileuse, grise, marbrure jaunes (couche naturelle)	415,03
	0,74	Fond	414,79

Sondage 84			
Couche	Profondeur (m)	Description	Altitude (m)
1	0	Terre végétale. Limon-argileux, brune, rares charbons. Traces organiques et nombreuses racines. Fragments de TCA	415,61
2	0,25	Couche argilo-limoneuse, beige, grise, contient des fragments de TCA	415,36
3	0,55	Moraine argileuse, grise, marbrure jaunes (couche naturelle)	415,06
	0,67	Fond	414,94
Remarques:	Drain		

Sondage 85			
Couche	Profondeur (m)	Description	Altitude (m)
1	0	Terre végétale. Limon-argileux, brune, rares charbons. Traces organiques et nombreuses racines. Fragments de TCA	415,61
2	0,32	Couche argilo-limoneuse, beige, grise, contient des fragments de TCA	415,29
3	0,55	Moraine argileuse, grise, marbrure jaunes (couche naturelle)	415,06
	0,73	Fond	414,88

Sondage 86			
Couche	Profondeur (m)	Description	Altitude (m)
1	0	Terre végétale. Limon-argileux, brune, rares charbons. Traces organiques et nombreuses racines. Fragments de TCA	415,69
2	0,26	Couche argilo-limoneuse, beige, grise, contient des fragments de TCA	415,43
3	0,50	Moraine argileuse, grise, marbrure jaunes (couche naturelle)	415,19
	0,68	Fond	415,01
Remarques:	Drain		

Sondage 87			
Couche	Profondeur (m)	Description	Altitude (m)
1	0	Terre végétale. Limon-argileux, brune, rares charbons. Traces organiques et nombreuses racines. Fragments de TCA	415,7
2	0,21	Couche argilo-limoneuse, beige, grise, contient des fragments de TCA	415,49
3	0,46	Moraine argileuse, grise, marbrure jaunes (couche naturelle)	415,24
	0,65	Fond	415,05
Remarques:	Drain		

Sondage 88			
Couche	Profondeur (m)	Description	Altitude (m)
1	0	Terre végétale. Limon-argileux, brune, rares charbons. Traces organiques et nombreuses racines. Fragments de TCA	415,67
2	0,31	Couche argilo-limoneuse, beige, grise, contient des fragments de TCA	415,36
3	0,44	Moraine argileuse, grise, marbrure jaunes (couche naturelle)	415,23
	0,61	Fond	415,06

Inventaire photographique

N° photo	Vue vers	Associé à	Description	Plaque	Date	Auteur	Format
Vy04-01_Ph0001	NE	Sondage 1	Général	Oui	2/14/2022	Gionata Consagra	JPG + RAW
Vy04-01_Ph0002	O/NO	Sondage 1	Log	Oui	2/14/2022	Gionata Consagra	JPG + RAW
Vy04-01_Ph0003	O/NO	Sondage 1	Log	Non	2/14/2022	Gionata Consagra	JPG + RAW
Vy04-01_Ph0004	Zénithale	Sondage 1	Détail drain	Non	2/14/2022	Gionata Consagra	JPG + RAW
Vy04-01_Ph0005	O/NO	Sondage 2	Log	Oui	2/14/2022	Gionata Consagra	JPG + RAW
Vy04-01_Ph0006	O/NO	Sondage 2	Log	Non	2/14/2022	Gionata Consagra	JPG + RAW
Vy04-01_Ph0007	O/NO	Sondage 3	Log	Oui	2/14/2022	Gionata Consagra	JPG + RAW
Vy04-01_Ph0008	O/NO	Sondage 3	Log	Non	2/14/2022	Gionata Consagra	JPG + RAW
Vy04-01_Ph0009	O/NO	Sondage 4	Log	Oui	2/14/2022	Gionata Consagra	JPG + RAW
Vy04-01_Ph0010	O/NO	Sondage 4	Log	Non	2/14/2022	Gionata Consagra	JPG + RAW
Vy04-01_Ph0011	O/NO	Sondage 5	Log	Oui	2/14/2022	Gionata Consagra	JPG + RAW
Vy04-01_Ph0012	O/NO	Sondage 5	Log	Non	2/14/2022	Gionata Consagra	JPG + RAW
Vy04-01_Ph0013	NO	Sondage 6	Log	Oui	2/15/2022	Thibaud Constantin	JPG + RAW
Vy04-01_Ph0014	O/NO	Sondage 6	Log	Non	2/15/2022	Thibaud Constantin	JPG + RAW
Vy04-01_Ph0015	SE	Sondage 7	Log	Oui	2/15/2022	Thibaud Constantin	JPG + RAW
Vy04-01_Ph0016	SE	Sondage 7	Log	Non	2/15/2022	Thibaud Constantin	JPG + RAW
Vy04-01_Ph0017	SE	Sondage 8	Log	Oui	2/15/2022	Thibaud Constantin	JPG + RAW
Vy04-01_Ph0018	SE	Sondage 8	Log	Non	2/15/2022	Thibaud Constantin	JPG + RAW
Vy04-01_Ph0019	SE	Sondage 9	Log	Oui	2/15/2022	Thibaud Constantin	JPG + RAW
Vy04-01_Ph0020	SE	Sondage 9	Log	Non	2/15/2022	Thibaud Constantin	JPG + RAW
Vy04-01_Ph0021	SE	Sondage 10	Log	Oui	2/15/2022	Thibaud Constantin	JPG + RAW
Vy04-01_Ph0022	SE	Sondage 10	Log	Non	2/15/2022	Thibaud Constantin	JPG + RAW
Vy04-01_Ph0023	NO	Sondage 11	Log	Oui	2/16/2022	Thibaud Constantin	JPG + RAW
Vy04-01_Ph0024	NO	Sondage 11	Log	Non	2/16/2022	Thibaud Constantin	JPG + RAW
Vy04-01_Ph0025	O/NO	Sondage 12	Log	Oui	2/16/2022	Thibaud Constantin	JPG + RAW
Vy04-01_Ph0026	O/NO	Sondage 12	Log	Non	2/16/2022	Thibaud Constantin	JPG + RAW
Vy04-01_Ph0027	O/NO	Sondage 13	Log	Oui	2/17/2022	Thibaud Constantin	JPG + RAW
Vy04-01_Ph0028	O/NO	Sondage 13	Log	Non	2/17/2022	Thibaud Constantin	JPG + RAW
Vy04-01_Ph0029	O/NO	Sondage 14	Log	Oui	2/17/2022	Thibaud Constantin	JPG + RAW
Vy04-01_Ph0030	O/NO	Sondage 14	Log	Non	2/17/2022	Thibaud Constantin	JPG + RAW
Vy04-01_Ph0031	O/NO	Sondage 15	Log	Oui	2/17/2022	Thibaud Constantin	JPG + RAW
Vy04-01_Ph0032	O/NO	Sondage 15	Log	Non	2/17/2022	Thibaud Constantin	JPG + RAW
Vy04-01_Ph0033	Zénithale	Sondage 15	Détail drain	Non	2/17/2022	Thibaud Constantin	JPG + RAW
Vy04-01_Ph0034	SE	Sondage 16	Log	Oui	2/17/2022	Thibaud Constantin	JPG + RAW
Vy04-01_Ph0035	SE	Sondage 16	Log	Non	2/17/2022	Thibaud Constantin	JPG + RAW
Vy04-01_Ph0036	SE	Sondage 17	Log	Oui	2/17/2022	Thibaud Constantin	JPG + RAW
Vy04-01_Ph0037	SE	Sondage 17	Log	Non	2/17/2022	Thibaud Constantin	JPG + RAW
Vy04-01_Ph0038	Zénithale	Sondage 17	Détail drain	Non	2/17/2022	Thibaud Constantin	JPG + RAW
Vy04-01_Ph0039	SE	Sondage 18	Log	Oui	2/17/2022	Thibaud Constantin	JPG + RAW
Vy04-01_Ph0040	SE	Sondage 18	Log	Non	2/17/2022	Thibaud Constantin	JPG + RAW
Vy04-01_Ph0041	SE	Sondage 19	Log	Oui	2/17/2022	Thibaud Constantin	JPG + RAW
Vy04-01_Ph0042	SE	Sondage 19	Log	Non	2/17/2022	Thibaud Constantin	JPG + RAW
Vy04-01_Ph0043	SE	Sondage 20	Log	Oui	2/18/2022	Thibaud Constantin	JPG + RAW
Vy04-01_Ph0044	SE	Sondage 20	Log	Non	2/18/2022	Thibaud Constantin	JPG + RAW
Vy04-01_Ph0045	SE	Sondage 21	Log	Oui	2/18/2022	Thibaud Constantin	JPG + RAW
Vy04-01_Ph0046	SE	Sondage 21	Log	Non	2/18/2022	Thibaud Constantin	JPG + RAW
Vy04-01_Ph0047	SE	Sondage 22	Log	Oui	2/18/2022	Thibaud Constantin	JPG + RAW
Vy04-01_Ph0048	SE	Sondage 22	Log	Non	2/18/2022	Thibaud Constantin	JPG + RAW
Vy04-01_Ph0049	SE	Sondage 23	Log	Oui	2/18/2022	Thibaud Constantin	JPG + RAW
Vy04-01_Ph0050	SE	Sondage 23	Log	Non	2/18/2022	Thibaud Constantin	JPG + RAW
Vy04-01_Ph0051	SE	Sondage 24	Log	Oui	2/18/2022	Thibaud Constantin	JPG + RAW
Vy04-01_Ph0052	SE	Sondage 24	Log	Non	2/18/2022	Thibaud Constantin	JPG + RAW
Vy04-01_Ph0053	SE	Sondage 25	Log	Oui	2/21/2022	Thibaud Constantin	JPG + RAW
Vy04-01_Ph0054	SE	Sondage 25	Log	Non	2/21/2022	Thibaud Constantin	JPG + RAW

N° photo	Vue vers	Associé à	Description	Plaque	Date	Auteur	Format
Vy04-01_Ph0055	SE	Sondage 26	Log	Oui	2/21/2022	Thibaud Constantin	JPG + RAW
Vy04-01_Ph0056	SE	Sondage 26	Log	Non	2/21/2022	Thibaud Constantin	JPG + RAW
Vy04-01_Ph0057	SE	Sondage 27	Log	Oui	2/21/2022	Thibaud Constantin	JPG + RAW
Vy04-01_Ph0058	SE	Sondage 27	Log	Non	2/21/2022	Thibaud Constantin	JPG + RAW
Vy04-01_Ph0059	SE	Sondage 28	Log	Oui	2/21/2022	Thibaud Constantin	JPG + RAW
Vy04-01_Ph0060	SE	Sondage 28	Log	Non	2/21/2022	Thibaud Constantin	JPG + RAW
Vy04-01_Ph0061	NE	Sondage 29	Général	Oui	3/14/2022	Philippe Ruffieux	JPG + RAW
Vy04-01_Ph0062	O/NO	Sondage 29	Log	Oui	3/14/2022	Philippe Ruffieux	JPG + RAW
Vy04-01_Ph0063	SE	Sondage 30	Log	Oui	3/14/2022	Philippe Ruffieux	JPG + RAW
Vy04-01_Ph0064	NE	Sondage 30	Général	Oui	3/14/2022	Philippe Ruffieux	JPG + RAW
Vy04-01_Ph0065	NE	Sondage 31	Général	Oui	3/14/2022	Philippe Ruffieux	JPG + RAW
Vy04-01_Ph0066	SE	Sondage 31	Log	Oui	3/14/2022	Philippe Ruffieux	JPG + RAW
Vy04-01_Ph0067	NE	Sondage 32	Général	Oui	3/14/2022	Philippe Ruffieux	JPG + RAW
Vy04-01_Ph0068	O/NO	Sondage 32	Log	Oui	3/14/2022	Philippe Ruffieux	JPG + RAW
Vy04-01_Ph0069	NE	Sondage 33	Général	Oui	3/15/2022	Philippe Ruffieux	JPG + RAW
Vy04-01_Ph0070	O/NO	Sondage 33	Log	Oui	3/15/2022	Philippe Ruffieux	JPG + RAW
Vy04-01_Ph0071	NE	Sondage 34	Général	Oui	3/15/2022	Philippe Ruffieux	JPG + RAW
Vy04-01_Ph0072	O/NO	Sondage 34	Log	Oui	3/15/2022	Philippe Ruffieux	JPG + RAW
Vy04-01_Ph0073	NE	Sondage 35	Général	Oui	3/15/2022	Philippe Ruffieux	JPG + RAW
Vy04-01_Ph0074	O/NO	Sondage 35	Log	Oui	3/15/2022	Philippe Ruffieux	JPG + RAW
Vy04-01_Ph0075	NE	Sondage 36	Général	Oui	3/15/2022	Philippe Ruffieux	JPG + RAW
Vy04-01_Ph0076	O/NO	Sondage 36	Log	Oui	3/15/2022	Philippe Ruffieux	JPG + RAW
Vy04-01_Ph0077	O/NO	Sondage 37	Log	Oui	3/15/2022	Philippe Ruffieux	JPG + RAW
Vy04-01_Ph0078	NE	Sondage 37	Général	Oui	3/15/2022	Philippe Ruffieux	JPG + RAW
Vy04-01_Ph0079	SE	Sondage 38	Log	Oui	3/15/2022	Philippe Ruffieux	JPG + RAW
Vy04-01_Ph0080	NE	Sondage 38	Général	Oui	3/15/2022	Philippe Ruffieux	JPG + RAW
Vy04-01_Ph0081	O/NO	Sondage 39	Log	Oui	3/16/2022	Gionata Consagra	JPG + RAW
Vy04-01_Ph0082	O/NO	Sondage 39	Log	Non	3/16/2022	Gionata Consagra	JPG + RAW
Vy04-01_Ph0083	O/NO	Sondage 40	Log	Oui	3/16/2022	Gionata Consagra	JPG + RAW
Vy04-01_Ph0084	O/NO	Sondage 40	Log	Non	3/16/2022	Gionata Consagra	JPG + RAW
Vy04-01_Ph0085	O/NO	Sondage 41	Log	Oui	3/16/2022	Gionata Consagra	JPG + RAW
Vy04-01_Ph0086	O/NO	Sondage 41	Log	Non	3/16/2022	Gionata Consagra	JPG + RAW
Vy04-01_Ph0087	O/NO	Sondage 42	Log	Oui	3/16/2022	Gionata Consagra	JPG + RAW
Vy04-01_Ph0088	O/NO	Sondage 42	Log	Non	3/16/2022	Gionata Consagra	JPG + RAW
Vy04-01_Ph0089	O/NO	Sondage 44	Log	Oui	3/17/2022	Gionata Consagra	JPG + RAW
Vy04-01_Ph0090	O/NO	Sondage 44	Log	Non	3/17/2022	Gionata Consagra	JPG + RAW
Vy04-01_Ph0091	O/NO	Sondage 46	Log	Oui	3/17/2022	Gionata Consagra	JPG + RAW
Vy04-01_Ph0092	O/NO	Sondage 46	Log	Non	3/17/2022	Gionata Consagra	JPG + RAW
Vy04-01_Ph0093	O/NO	Sondage 45	Log	Oui	3/17/2022	Gionata Consagra	JPG + RAW
Vy04-01_Ph0094	O/NO	Sondage 45	Log	Non	3/17/2022	Gionata Consagra	JPG + RAW
Vy04-01_Ph0095	O/NO	Sondage 47	Log	Oui	3/17/2022	Gionata Consagra	JPG + RAW
Vy04-01_Ph0096	O/NO	Sondage 47	Log	Non	3/17/2022	Gionata Consagra	JPG + RAW
Vy04-01_Ph0097	O/NO	Sondage 48	Log	Oui	3/17/2022	Gionata Consagra	JPG + RAW
Vy04-01_Ph0098	O/NO	Sondage 48	Log	Non	3/17/2022	Gionata Consagra	JPG + RAW
Vy04-01_Ph0099	O/NO	Sondage 50	Log	Oui	3/17/2022	Gionata Consagra	JPG + RAW
Vy04-01_Ph0100	O/NO	Sondage 50	Log	Non	3/17/2022	Gionata Consagra	JPG + RAW
Vy04-01_Ph0101	O/NO	Sondage 49	Log	Oui	3/17/2022	Gionata Consagra	JPG + RAW
Vy04-01_Ph0102	O/NO	Sondage 49	Log	Non	3/17/2022	Gionata Consagra	JPG + RAW
Vy04-01_Ph0103	O/NO	Sondage 51	Log	Oui	7/11/2022	Thibaud Constantin	JPG + RAW
Vy04-01_Ph0104	O/NO	Sondage 51	Log	Non	7/11/2022	Thibaud Constantin	JPG + RAW
Vy04-01_Ph0105	Zénithale	Sondage 51	Détail drain	Oui	7/11/2022	Thibaud Constantin	JPG + RAW
Vy04-01_Ph0106	O/NO	Sondage 52	Log	Oui	7/11/2022	Thibaud Constantin	JPG + RAW
Vy04-01_Ph0107	O/NO	Sondage 52	Log	Non	7/11/2022	Thibaud Constantin	JPG + RAW
Vy04-01_Ph0108	Zénithale	Sondage 52	Détail drain	Oui	7/11/2022	Thibaud Constantin	JPG + RAW
Vy04-01_Ph0109	O/NO	Sondage 53	Log	Oui	7/11/2022	Thibaud Constantin	JPG + RAW
Vy04-01_Ph0110	O/NO	Sondage 53	Log	Non	7/11/2022	Thibaud Constantin	JPG + RAW

N° photo	Vue vers	Associé à	Description	Plaque	Date	Auteur	Format
Vy04-01_Ph0167	Zénithale	Sondage 76	Détail drain	Oui	7/18/2022	Thibaud Constantin	JPG + RAW
Vy04-01_Ph0168	O/NO	Sondage 77	Log	Oui	7/18/2022	Thibaud Constantin	JPG + RAW
Vy04-01_Ph0169	O/NO	Sondage 77	Log	Non	7/18/2022	Thibaud Constantin	JPG + RAW
Vy04-01_Ph0170	Zénithale	Sondage 77	Détail drain	Oui	7/18/2022	Thibaud Constantin	JPG + RAW
Vy04-01_Ph0171	O/NO	Sondage 65	Log	Oui	7/18/2022	Thibaud Constantin	JPG + RAW
Vy04-01_Ph0172	O/NO	Sondage 65	Log	Non	7/18/2022	Thibaud Constantin	JPG + RAW
Vy04-01_Ph0173	Zénithale	Sondage 65	Détail drain	Oui	7/18/2022	Thibaud Constantin	JPG + RAW
Vy04-01_Ph0174	O/NO	Sondage 66	Log	Oui	7/18/2022	Thibaud Constantin	JPG + RAW
Vy04-01_Ph0175	O/NO	Sondage 66	Log	Non	7/18/2022	Thibaud Constantin	JPG + RAW
Vy04-01_Ph0176	Zénithale	Sondage 66	Détail drain	Oui	7/18/2022	Thibaud Constantin	JPG + RAW
Vy04-01_Ph0177	O/NO	Sondage 67	Log	Oui	7/18/2022	Thibaud Constantin	JPG + RAW
Vy04-01_Ph0178	O/NO	Sondage 67	Log	Non	7/18/2022	Thibaud Constantin	JPG + RAW
Vy04-01_Ph0179	O/NO	Sondage 78	Log	Oui	7/19/2022	Thibaud Constantin	JPG + RAW
Vy04-01_Ph0180	O/NO	Sondage 78	Log	Non	7/19/2022	Thibaud Constantin	JPG + RAW
Vy04-01_Ph0181	Zénithale	Sondage 78	Détail drain	Oui	7/19/2022	Thibaud Constantin	JPG + RAW
Vy04-01_Ph0182	O/NO	Sondage 79	Log	Oui	7/19/2022	Thibaud Constantin	JPG + RAW
Vy04-01_Ph0183	O/NO	Sondage 79	Log	Non	7/19/2022	Thibaud Constantin	JPG + RAW
Vy04-01_Ph0184	Zénithale	Sondage 79	Détail drain	Oui	7/19/2022	Thibaud Constantin	JPG + RAW
Vy04-01_Ph0185	O/NO	Sondage 80	Log	Oui	7/19/2022	Thibaud Constantin	JPG + RAW
Vy04-01_Ph0186	O/NO	Sondage 80	Log	Non	7/19/2022	Thibaud Constantin	JPG + RAW
Vy04-01_Ph0187	O/NO	Sondage 81	Log	Oui	7/19/2022	Thibaud Constantin	JPG + RAW
Vy04-01_Ph0188	O/NO	Sondage 81	Log	Non	7/19/2022	Thibaud Constantin	JPG + RAW
Vy04-01_Ph0189	Zénithale	Sondage 81	Détail drain	Oui	7/19/2022	Thibaud Constantin	JPG + RAW
Vy04-01_Ph0190	O/NO	Sondage 82	Log	Oui	7/19/2022	Thibaud Constantin	JPG + RAW
Vy04-01_Ph0191	O/NO	Sondage 82	Log	Non	7/19/2022	Thibaud Constantin	JPG + RAW
Vy04-01_Ph0192	Zénithale	Sondage 82	Détail drain	Oui	7/19/2022	Thibaud Constantin	JPG + RAW
Vy04-01_Ph0193	O/NO	Sondage 83	Log	Oui	7/19/2022	Thibaud Constantin	JPG + RAW
Vy04-01_Ph0194	O/NO	Sondage 83	Log	Non	7/19/2022	Thibaud Constantin	JPG + RAW
Vy04-01_Ph0195	O/NO	Sondage 84	Log	Oui	7/19/2022	Thibaud Constantin	JPG + RAW
Vy04-01_Ph0196	O/NO	Sondage 84	Log	Non	7/19/2022	Thibaud Constantin	JPG + RAW
Vy04-01_Ph0197	Zénithale	Sondage 84	Détail drain	Oui	7/19/2022	Thibaud Constantin	JPG + RAW
Vy04-01_Ph0198	O/NO	Sondage 85	Log	Oui	7/19/2022	Thibaud Constantin	JPG + RAW
Vy04-01_Ph0199	O/NO	Sondage 85	Log	Non	7/19/2022	Thibaud Constantin	JPG + RAW
Vy04-01_Ph0200	O/NO	Sondage 86	Log	Oui	7/19/2022	Thibaud Constantin	JPG + RAW
Vy04-01_Ph0201	O/NO	Sondage 86	Log	Non	7/19/2022	Thibaud Constantin	JPG + RAW
Vy04-01_Ph0202	O/NO	Sondage 87	Log	Oui	7/19/2022	Thibaud Constantin	JPG + RAW
Vy04-01_Ph0203	O/NO	Sondage 87	Log	Non	7/19/2022	Thibaud Constantin	JPG + RAW
Vy04-01_Ph0204	O/NO	Sondage 88	Log	Oui	7/19/2022	Thibaud Constantin	JPG + RAW
Vy04-01_Ph0205	O/NO	Sondage 88	Log	Non	7/19/2022	Thibaud Constantin	JPG + RAW

