



IMAGE DIRECTRICE DU VALLON DE L'AIRE

Planification rurale Infrastructure publique multifonctionnelle

En l'état des connaissances au 31.08.2023

Maitres de l'ouvrage
Canton de Genève
(OU, OCAN, OCEau)
Commune de Bernex
Commune de Confignon
Commune de Lancy
Commune d'Onex
Commune de Perly-Certoux
Commune de Plan-les-Quates

L'infrastructure publique multifonctionnelle est spécifique au territoire rural, elle a pour objectif de viser un juste équilibre (à constamment évaluer et ajuster) entre la valeur nature, la valeur agricole et la valeur détente et didactique du site du Vallon. La gestion concertée de ces équilibres constitue la manière la plus sûre d'assurer à long terme une offre de services écosystémiques aux populations rurales et urbaines.

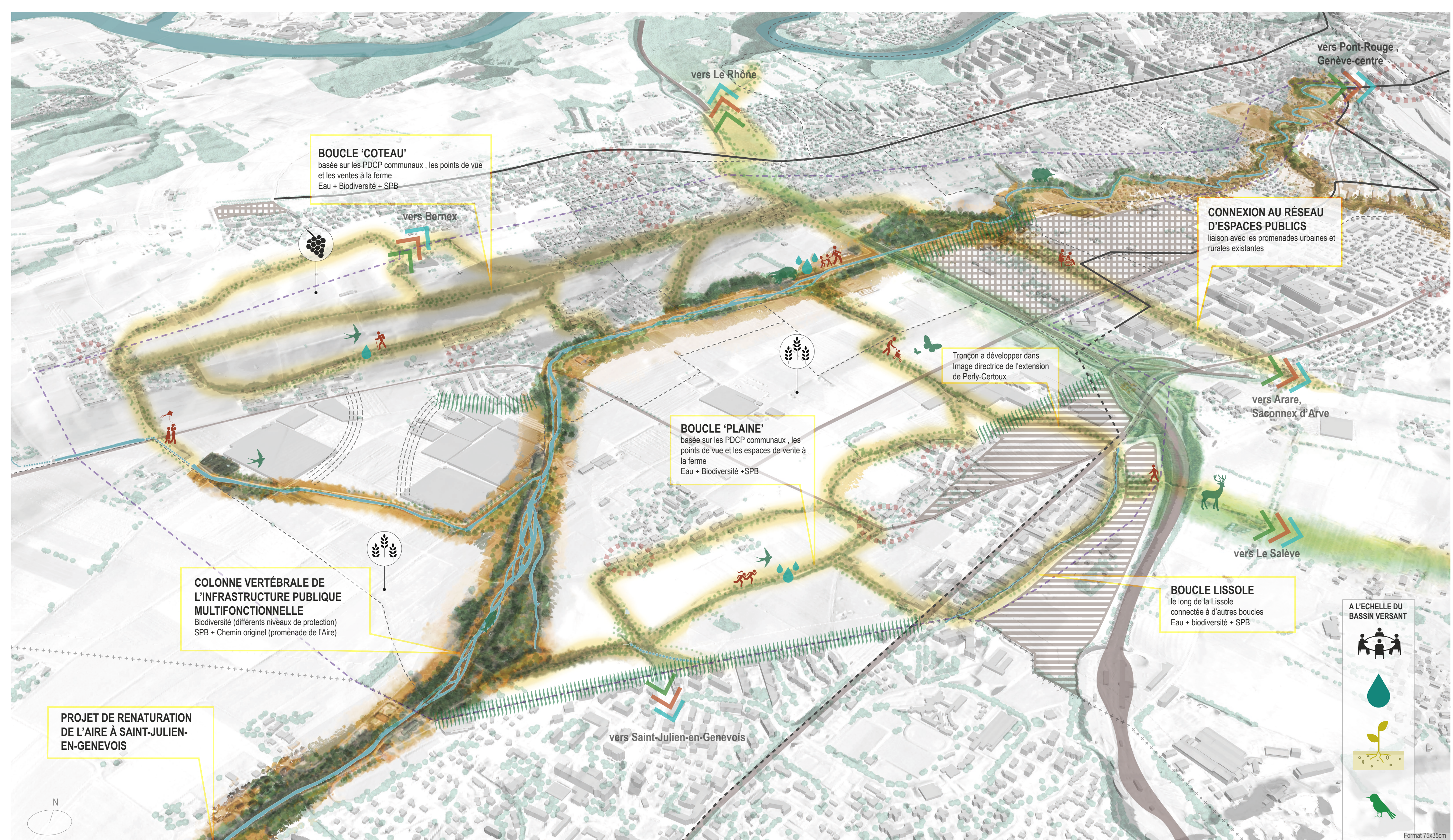
Paysage	Urbanisme	Environnement	Participation	Agriculture
Oxalis	TOPOS urbanisme	David Martin	Agorapublica	agridea
Jérémie Morel	Michèle Tranda-Pittion	David Martin	Christophe Zimmermann	Nicolas Bezençon
Alléonor Näf				Marc Gilgen

LEGENDE

	Périmètre de projet		Tramway existant/en projet
	Limite communale		Autoroute/route principale
	Cours d'eau à ciel ouvert/enterré		Espace agricole
	Centralité villageoise/urbaine		Espace viticole
	Extension urbaine planifiée/en étude		

PRINCIPES DIRECTEURS DE L'IMAGE DIRECTRICE

- Reconnaître la multifonctionnalité de l'Aire et de ses affluents, et préserver l'équilibre subtil entre ses différents usages
 - Renforcer le continuum naturel autour de l'Aire et ses affluents, en vue de renforcer la biodiversité du secteur
 - Canaliser l'usage loisirs des berges par des aménagements ad hoc
 - Gérer les sites à forte fréquentation
 - Cadrer les secteurs d'accès à l'eau
- Renforcer l'infrastructure publique multifonctionnelle, par la diversification de l'offre d'activités et de parcours
 - Développer des offres alternatives de parcours
 - Développer des offres alternatives de sites d'intérêt
- Connecter le Vallon à son voisinage
 - Valoriser la multifonctionnalité des nouvelles infrastructures
 - Renforcer les liens du Vallon avec la nature et le paysage à plus vaste échelle
- Gérer la qualité et la quantité des ressources à long terme à l'échelle appropriée
 - Contrôler les points de passage entre les réseaux de différentes natures et le cours d'eau (en quantité et qualité)
 - Développer un monitoring sur l'évolution de la nature et de l'environnement
 - Renforcer les connaissances sur la qualité des sols
- Renforcer la gouvernance du Vallon pour l'adapter aux enjeux
 - Renforcer les relations interservices et avec la société civile
 - Renforcer les relations entre le monde agricole et les autorités
 - Renforcer la gouvernance du monde agricole
 - Rester attentif à l'évolution des besoins des différents usagers



A L'ECHELLE DU BASSIN VERSANT

Format 75x35cm