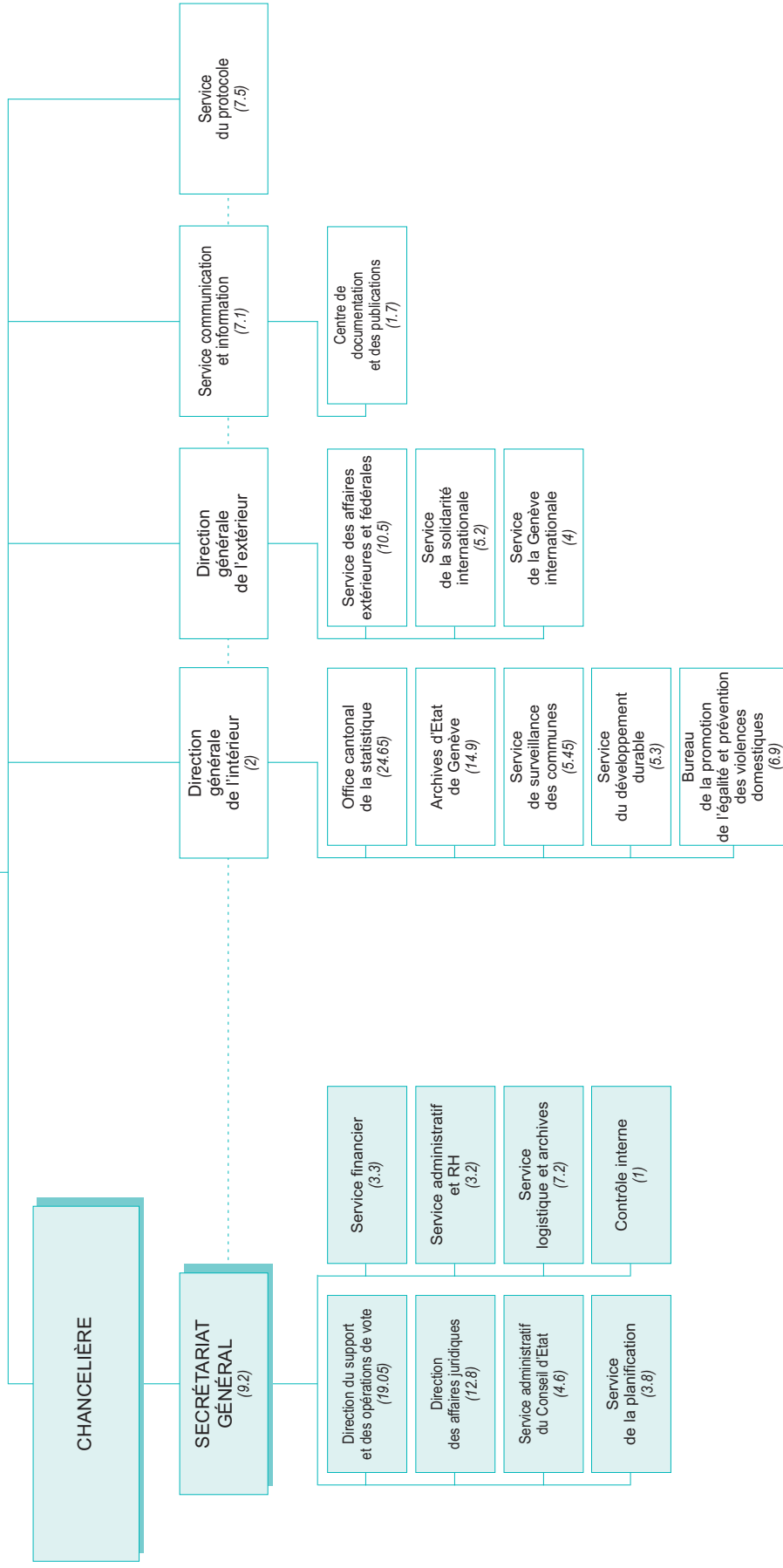


# ORGANIGRAMMES

# CONSEILLER D'ÉTAT

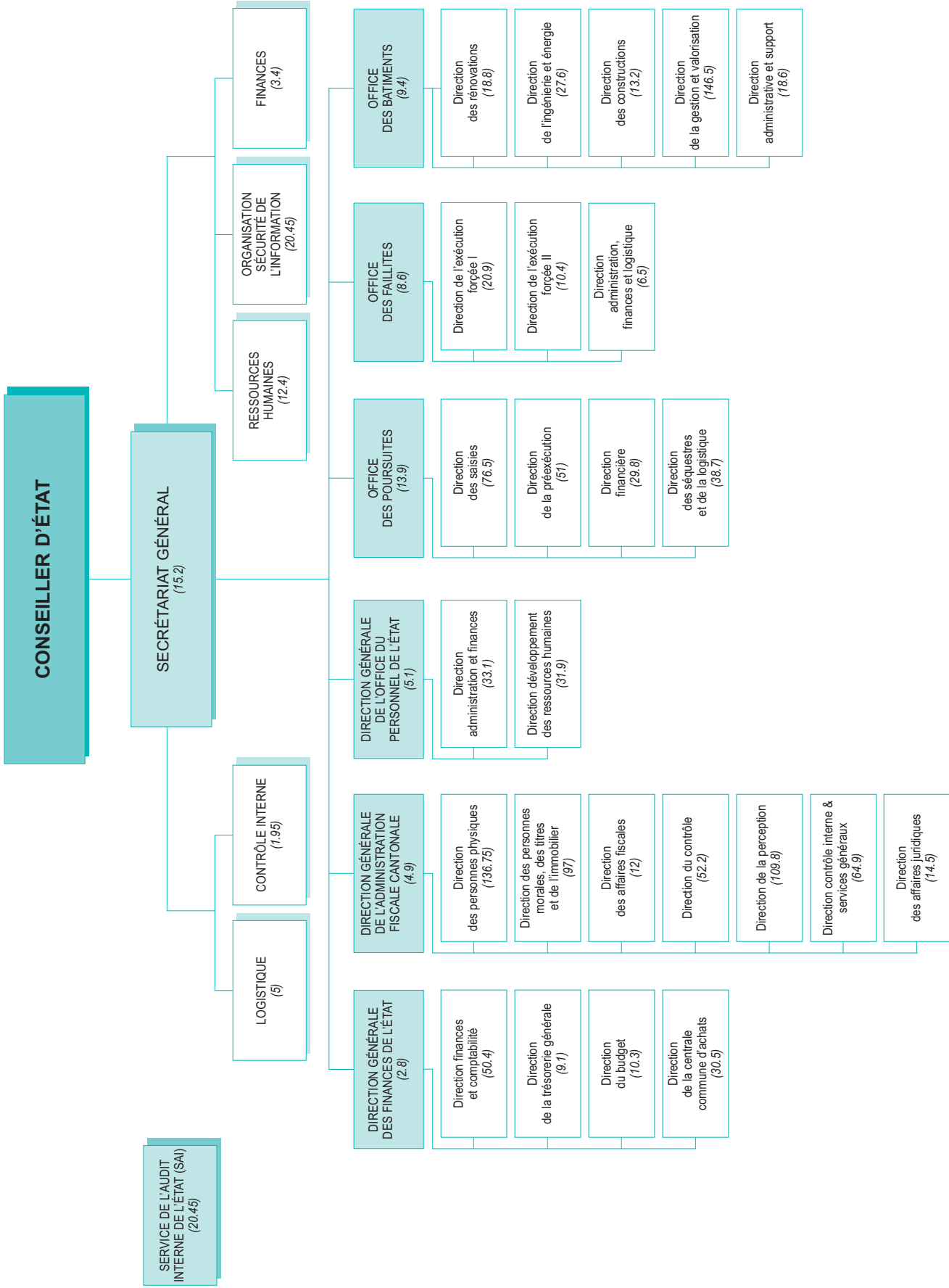


Rattachés administrativement au département présidentiel

- Groupe de confiance (6)
- Préposé(e) à la protection des données et à la transparence (0.8)
- Gestionnaire risque Etat (1)
- Bureau de l'Amiable compositeur
- Organe de répartition de la Loterie romande (4.6)

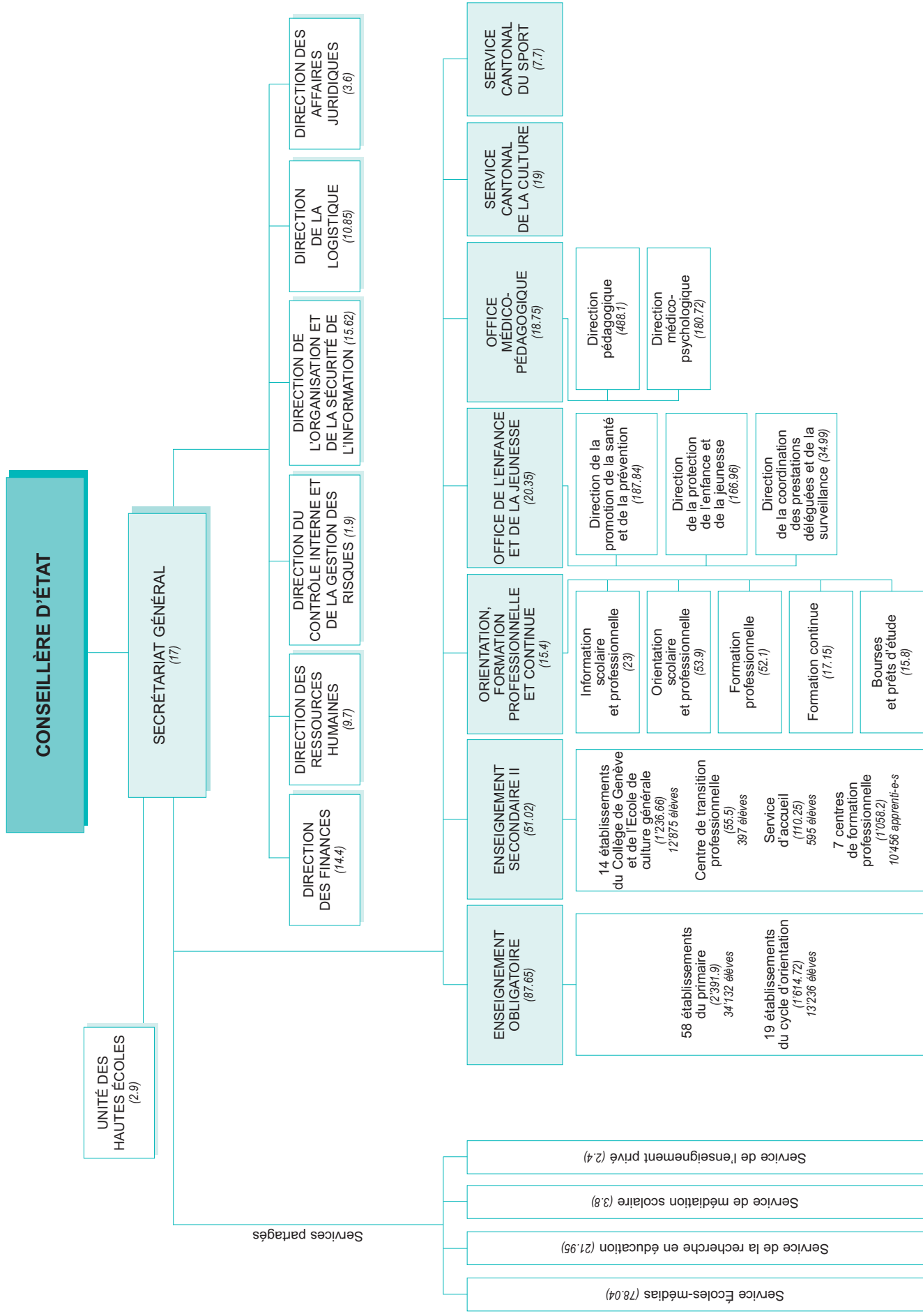
## Organigramme général du département présidentiel

(avec répartition des postes ETP - équivalent temps plein - engagés au 31 décembre 2016)

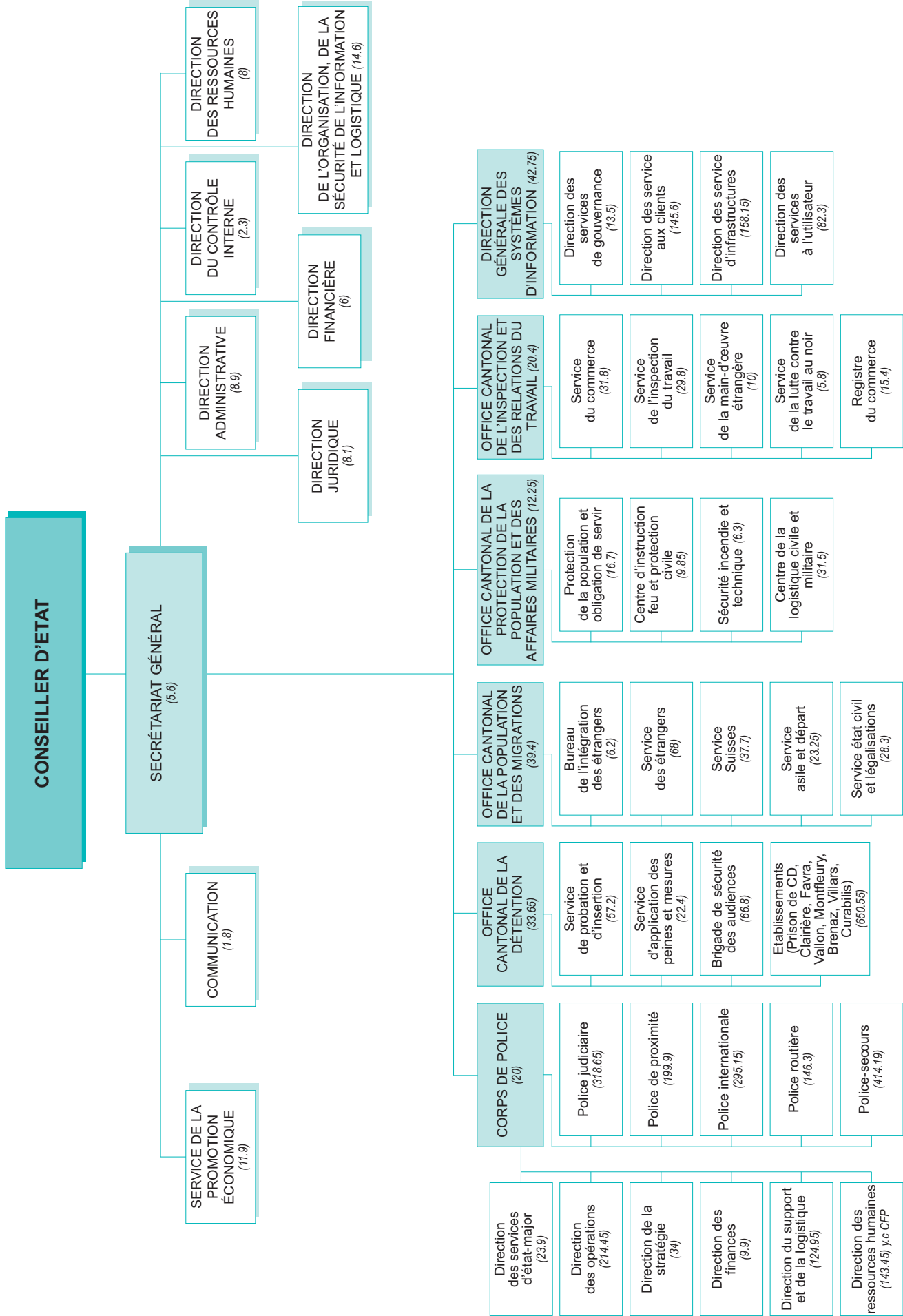


**Organigramme général du département des finances**

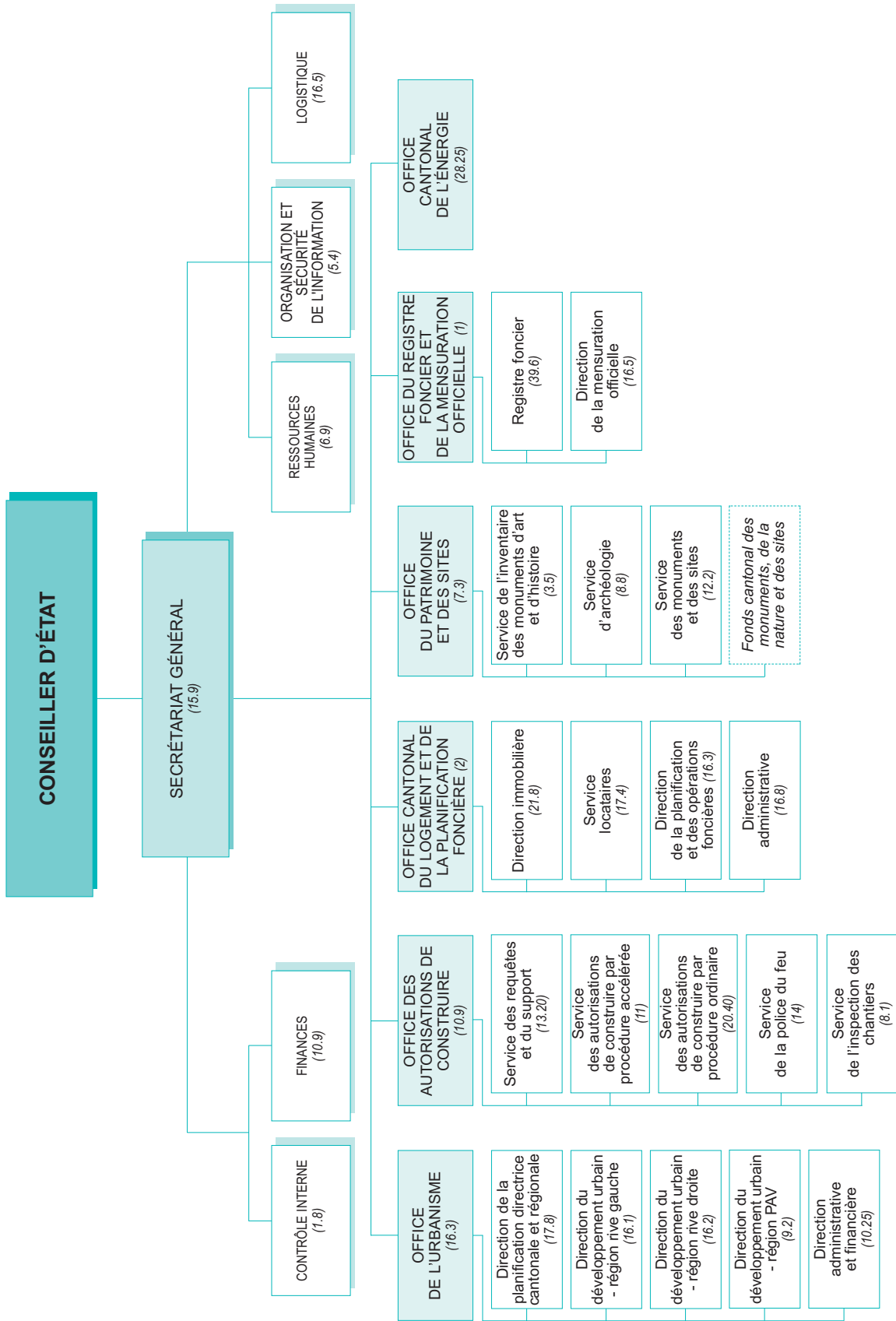
(avec répartition des postes ETP - équivalent temps plein - engagés au 31 décembre 2016)



**Organigramme général du département de l'instruction publique, de la culture et du sport**  
 (avec répartition des postes ETP - équivalent temps plein - engagés au 31 décembre 2016)

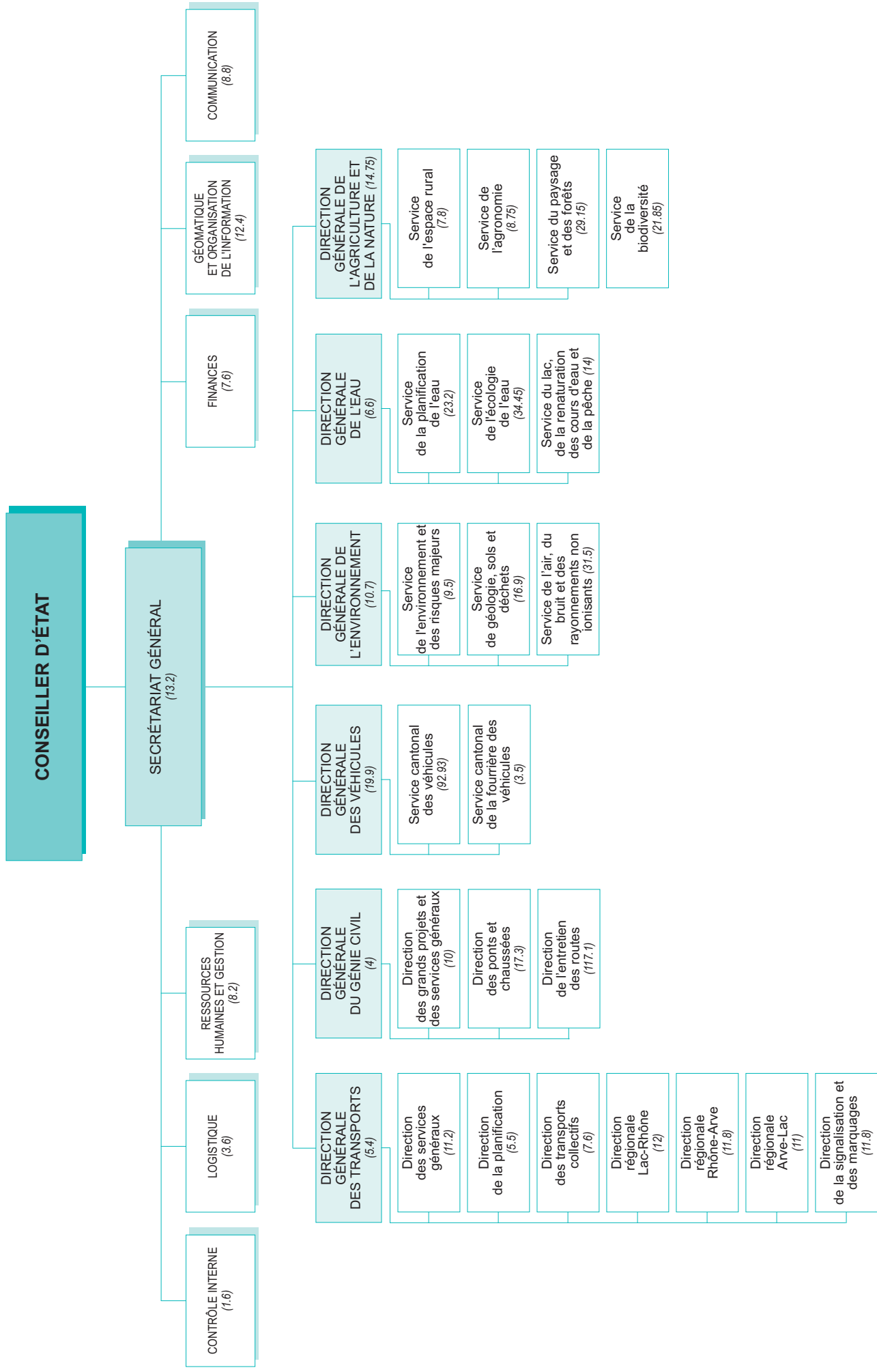


**Organigramme général du département de la sécurité et de l'économie**  
 (avec répartition des postes ETP - équivalent temps plein - engagés au 31 décembre 2016)

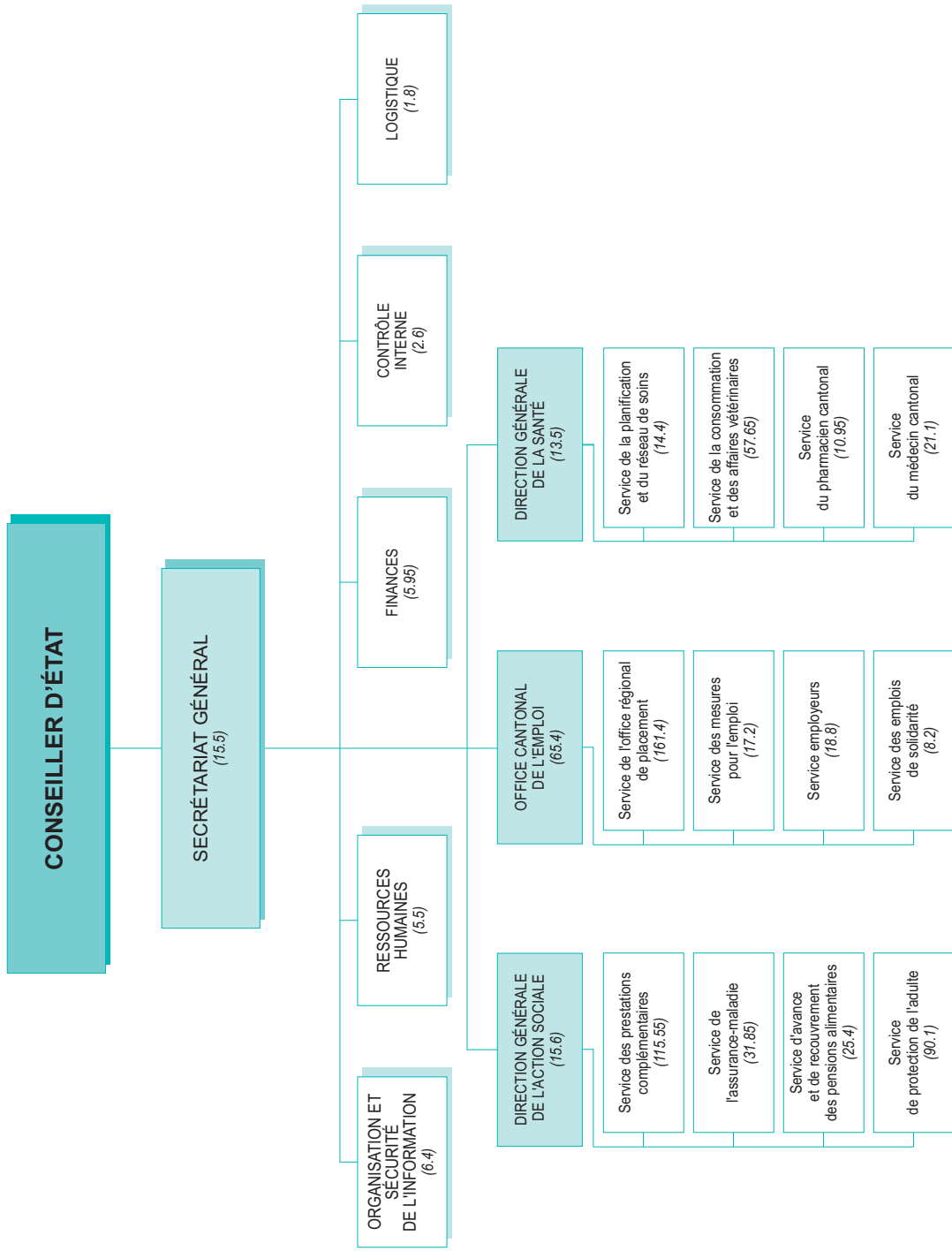


Organismes indépendants placés sous la surveillance du département

- Fondations immobilières
- Services industriels de Genève (SIG)
- Fondation pour les terrains industriels de Genève (FTI)



**Organigramme général du département de l'environnement, des transports et de l'agriculture**  
 (avec répartition des postes ETP - équivalent temps plein - engagés au 31 décembre 2016)



**Organigramme général du département de l'emploi, des affaires sociales et de la santé**  
 (avec répartition des postes ETP - équivalent temps plein - engagés au 31 décembre 2016)