



ANIÈRES

# REQUALIFICATION PRÉAUX ÉCOLE D'ANIÈRES

Communes & climat  
19 09 2024

ÉCHO



LATITUDE  
DURABLE



# LA COMMUNE D'ANIÈRES

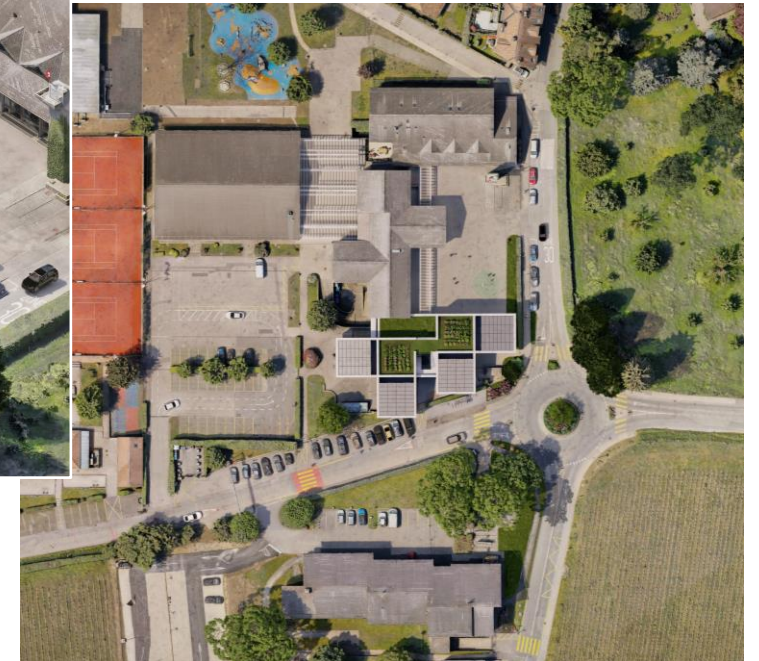


# CONTEXTE DU PROJET – UNE ÉCOLE AGRANDIE

**Constat :** Le bâtiment scolaire (achevé en 1970) ne satisfait plus les besoins de l'école et de la commune.

**Dès 2017 :**  
Réflexions  
Etude de faisabilité  
Programme  
Projet architectural  
Autorisations

**Juillet 2024 :**  
Début des travaux



**2023**

La commune saisit l'opportunité de ce projet pour repenser les espaces extérieurs et réaménager les préaux

# ENJEUX ET DEMANDE INITIALE

## Adaptation aux changements climatiques

Assurer le confort  
thermique.

Augmenter la végé-  
talisation et favoriser  
la biodiversité.

Mener une réflexion  
sur les revêtements.

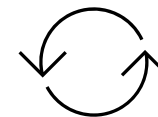
## Équilibrage des usages du préau

Identifier les éventuels  
biais de genre.

Offrir une diversité  
de sous-espaces.

Planifier  
et accompagner  
le changement.

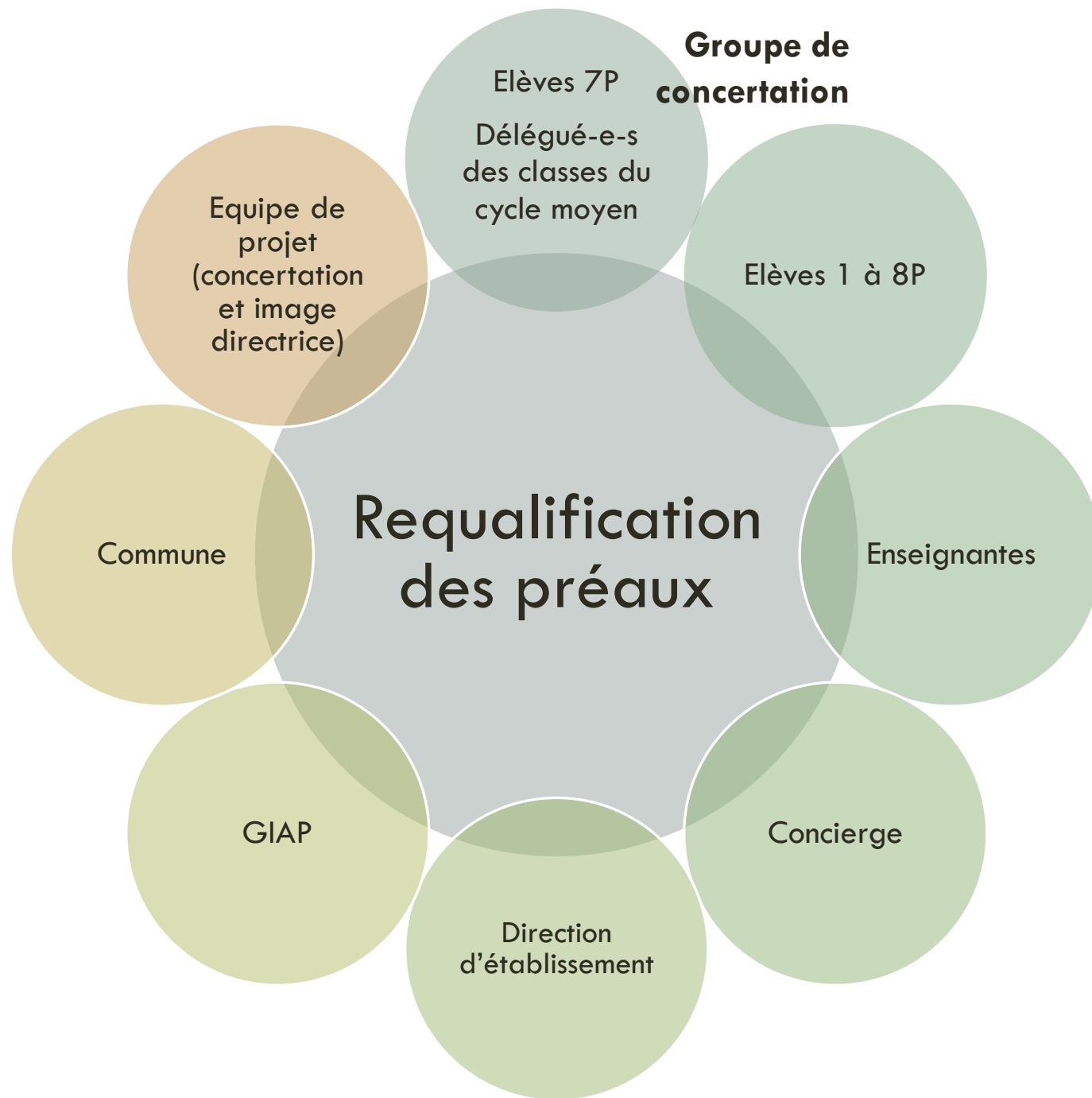
- Identifier les freins et limites des élèves.
- Prendre en compte les besoins et envies des élèves.
- Collaborer avec le corps enseignant, la Commune et le personnel technique.



Concertation

Image  
directrice

# IDENTIFICATION ACTEURS ET ACTRICES IMPLIQUÉS



# LA LIGNE DU TEMPS GLOBALE



# INTRODUCTION ET VISITE DE TERRAIN

DÉCEMBRE 2023 - JANVIER 2024 — AVEC LA DIRECTION D'ÉTABLISSEMENT ET LES ENSEIGNANTES

## 1. Présentation des enjeux, objectifs et moyens de les atteindre

- Concertation (méthode) et travail technique (étapes)
- Exposition

## 2. Présentation de ce qui a été fait ailleurs et bonnes pratiques + documents de référence

## 3. Visite de terrain → C.O. Sécheron



# RETOUR SUR LA CONCERTATION

14 février 2024

27 mars 2024



# LES ATELIERS DE CONCERTATION



**14 février**

**Diagnostic**

Comprendre les préaux actuels  
et se projeter vers le futur



**27 mars**

**Variantes**

Donner son avis sur des  
propositions



**20 juin**

**Exposition**

Présenter le travail accompli



Boîtes à idées à disposition



# ATELIER « DIAGNOSTIC » 14 FÉVRIER 2024

## GROUPE DE CONCERTATION

- Elèves de 7P
- Délégué-e-s de classe de la division moyenne

## OBJECTIFS

- Questionner le préau actuel
- Rêver le préau futur

## COMMENT ?

- Questionnaire (toutes les classes de 5 à 8P)
- Jeu des gommettes
- 3 groupes rêvent différemment le préau futur



# DIAGNOSTIC

## Convergences entre tous les élèves

### Espace

- Les élèves pratiquent toute la surface du préau.
- L'espace central est utilisé pour les jeux de poursuite (lieu de passage).
- Les zones végétalisées sont appréciées.

### Usage et activités

- La table de ping-pong est la structure en place la plus appréciée.
- Les jeux les plus pratiqués nécessitent de courir (jeux de poursuite).
  - Balle américaine
  - Loup
  - Compte à rebours

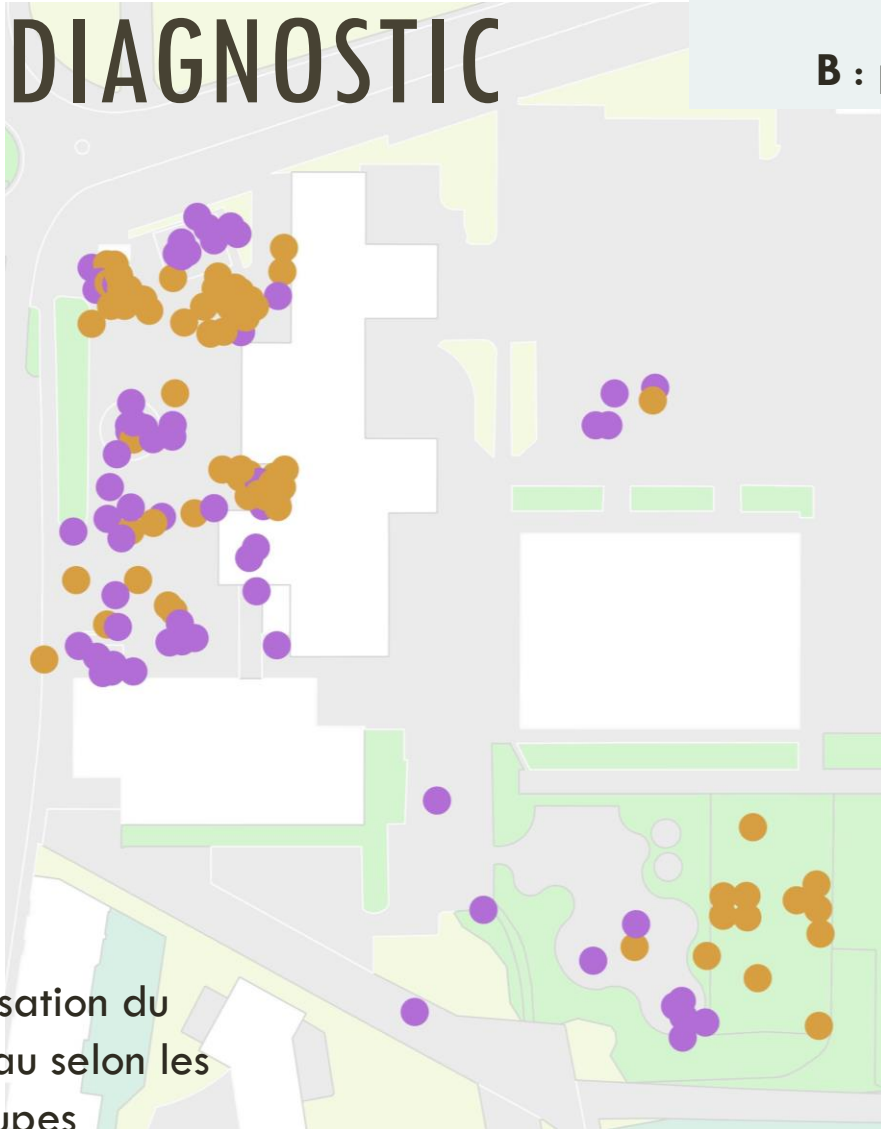
# DIAGNOSTIC

## 2 principaux profils d'utilisateurs

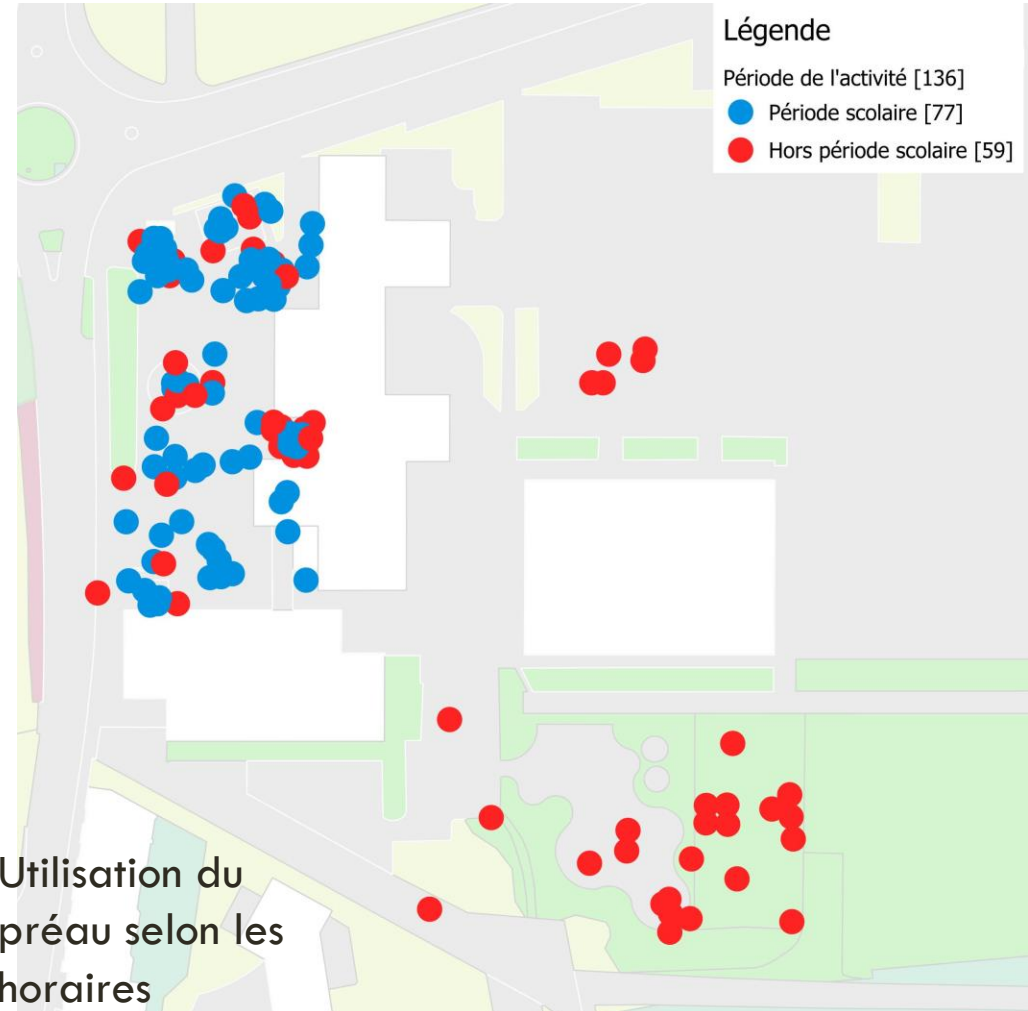
**A** : passe du temps à discuter, à se reposer.

**B** : pratique des activités sportives (ex. ping-pong, football)

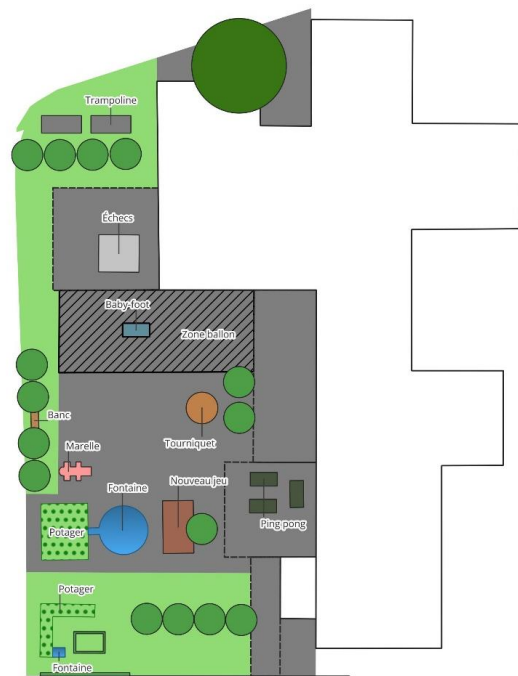
Utilisation du préau selon les groupes



Utilisation du préau selon les horaires







# LE NOUVEAU PRÉAU DEVRA

Disposer de

- Suffisamment d'espace pour courir librement
- Mobilier (bancs) pour les moments calmes
- Sous-espaces (cabane, coin repos...)
- Maintenir (au moins) une table de ping-pong et un espace pour les jeux de ballon
- Être plus végétalisé et offrir de l'ombre
- Bénéficier d'un potager
- Comprendre une ou plusieurs fontaines (à boire)



# DEUX VARIANTES POUR LES PRÉAUX D'ANIÈRES

Prise en compte du diagnostic (vos envies/besoins) et des réalités de terrains

#1 la passerelle



#2 l'alvéole



# ATELIER « VARIANTES» 27 MARS 2024

## **GROUPE DE CONCERTATION**

- Elèves de 7P
- Délégué-e-s de classe de la division moyenne

## **OBJECTIFS**

- Créer un Mood Board commun
- Questionner les variantes

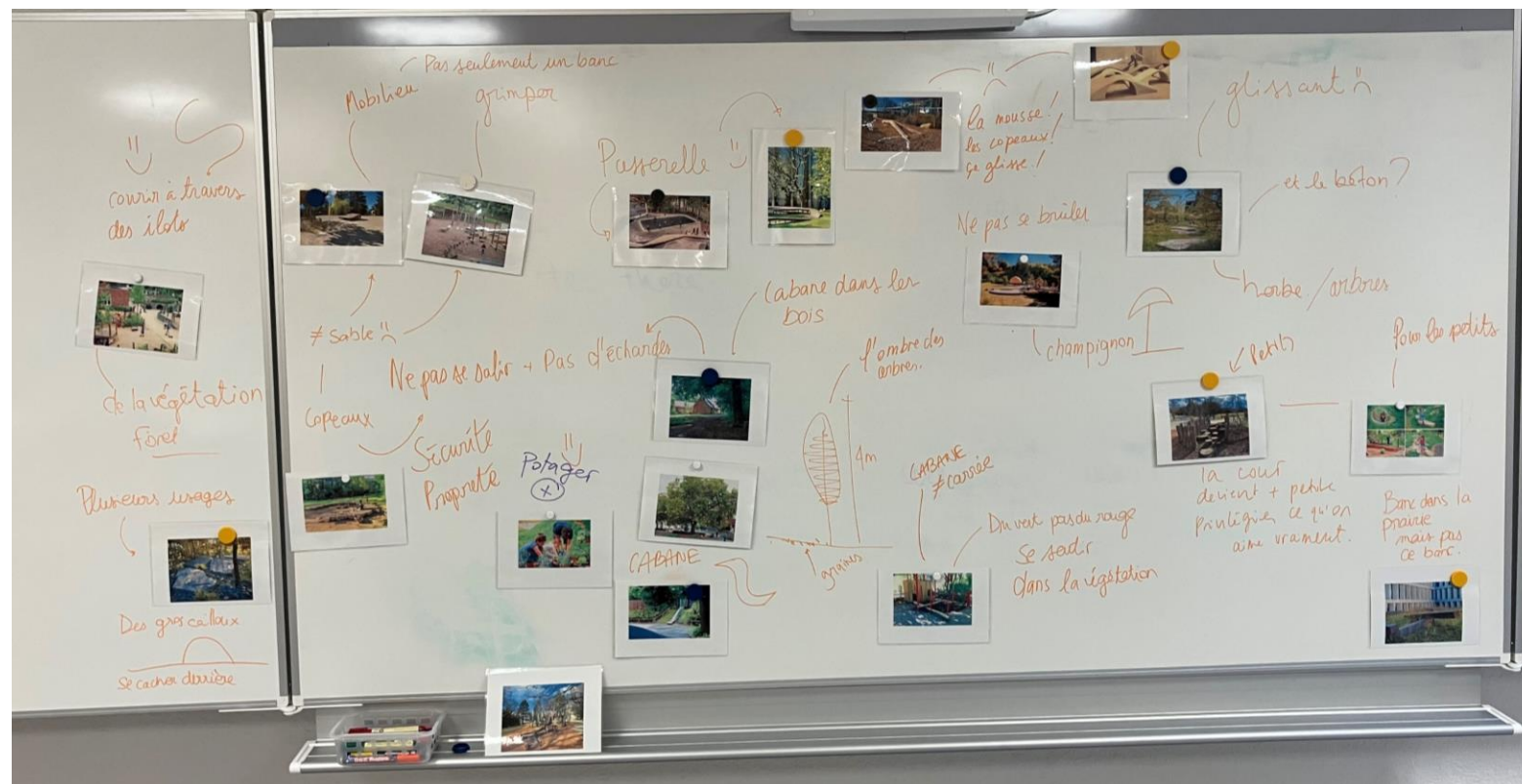
## **COMMENT ?**

- Raconter une histoire commune grâce à des photos d'ambiances
- Questionner les variantes présentées au regard de la restitution de l'atelier 1 et du Mood Board

# LE MOOD BOARD DES INSPIRATIONS POUR VOTRE PRÉAU

## Des idées et des inspirations

Trouver ce qui plait aux élèves,  
ce qui les inspire et raconter  
pourquoi





# MOOD BOARD "INSPIRATION"

- Intérêt marqué pour la **végétation** à venir
- Intérêt pour les îlots de verdure
  - Circulation sinueuse acceptée
  - Plantations plébiscitées sur le pourtour du préau
  - Intégration d'un concept de potager

## Mobilier/jeux/usage

- Exploiter le mobilier multusage (mobilier)

## Craintes/limites

- Sentiment de perte d'espace à disposition
- Laisser suffisamment d'espaces pour les jeux libres (course, ballons, ...)
- Sécurité

## Images favorisées :



# CONCLUSIONS GÉNÉRALES



## Aménagements

**Zones « libres »** - sans obstacles

**Sous-espaces** spécifiques dédiés :  
aux petits, aux grands, au ballon,  
au calme

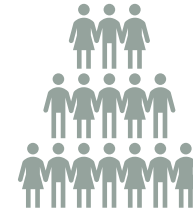


## Usage

Points d'eau (pour boire)

Concept de potager

Table de ping-pong  
supplémentaire



## Réflexions/ freins

Inquiétude liée à un **espace disponible trop restreint.**

Sécurité

A la suite du vote des élèves, une variante mixte passerelle/alvéoles est proposée.

# EN QUELQUES CHIFFRES

## La concertation

~40 élèves  
ont participé

~40  
questionnaires  
traités

2 matinées  
avec les  
élèves

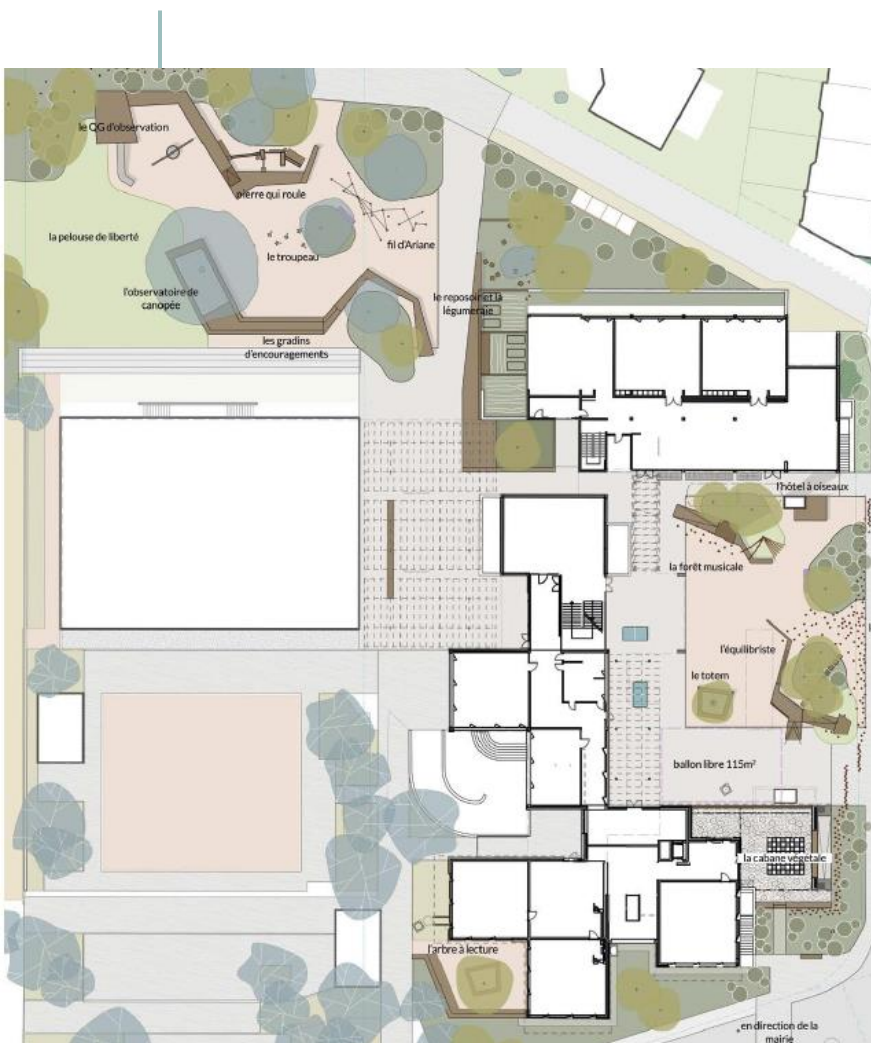
Plus de 50  
dessins

## Le projet

1000 m<sup>2</sup>  
dégrappés

18 arbres  
supplémentaires

2030 m<sup>2</sup> de  
surface de jeu



### Préau de la rue



La Forêt musicale est un lieu calme où les élèves peuvent se mettre à l'abri d'une cabane pour faire de la musique.

La tour existante (cheminée) devient l'Hôtel à oiseaux. Des nichoirs y sont installés. De la végétation est plantée à son pied et grimpe jusqu'à son sommet. Une fontaine à boire est à disposition des élèves.

Le Dédale d'herbes géantes propose un labyrinthe d'herbes géantes en bois à travers lesquelles les enfants peuvent se cacher, sinuer, s'attraper.

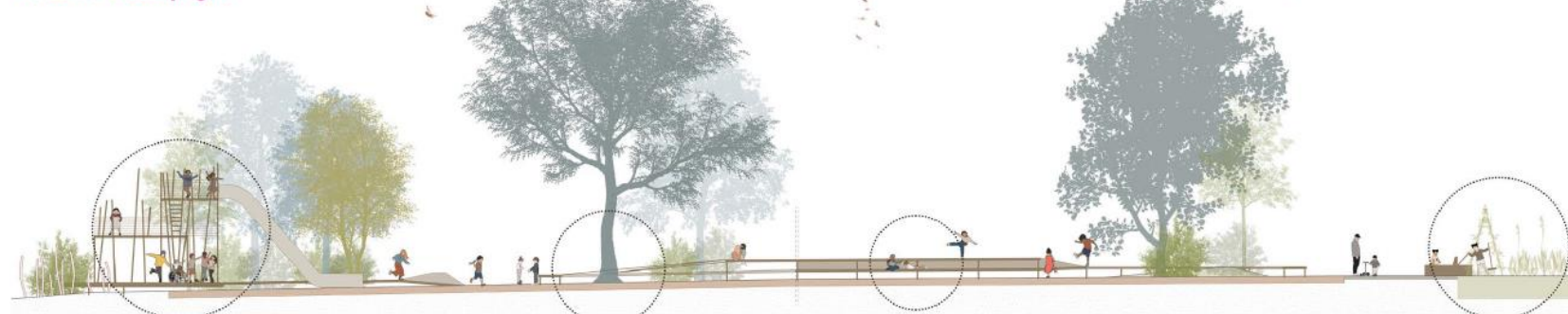
L'Équilibriste est un jeu d'équilibre le long de la passerelle.

Le Ballon libre laisse 115 m<sup>2</sup> d'espace dédié aux jeux de ballon et éloigné de la route.

La Cabane végétale offre un préau couvert au calme et bordé de végétation.

Sous le préau couvert, deux tables de ping-pong permettent de jouer en tout temps.

### Préau de la campagne



Le QG d'observation est une tour sur laquelle un toboggan est à disposition des élèves. La passerelle permet aux personnes à mobilité réduite d'atteindre le bas du QG et de discuter entre les différents niveaux à l'aide d'un système « d'oreille à secrets ». Une balançoire « panier » accompagne le tout.

Pierre qui roule est un espace dédié à un parcours de billes/balles.

Sous un Gleditsia (Févier d'Amérique) existant, l'Observatoire de canopée permet de prendre place sur un filet et de s'étendre.

Le Troupeau se compose de jeux à bascule prenant la forme d'un troupeau de moutons.

Les Gradins d'encouragements sur deux niveaux sont installés à proximité de la piste d'athlétisme.

Le Fil d'Ariane est un jeu de cordes et d'équilibre.

La Légumeraie est un espace dédié à l'observation et la culture des végétaux.



# L'EXPOSITION

9 Panneaux (100 cm x 150 cm) et une maquette

Projet d'agrandissement de l'école (1)

Demande d'aménagement des préaux (1)

Reportage sur la concertation (3)

Contribution de l'école (1)

Variantes et projet de réaménagement (3)



MERCI POUR VOTRE  
ATTENTION

