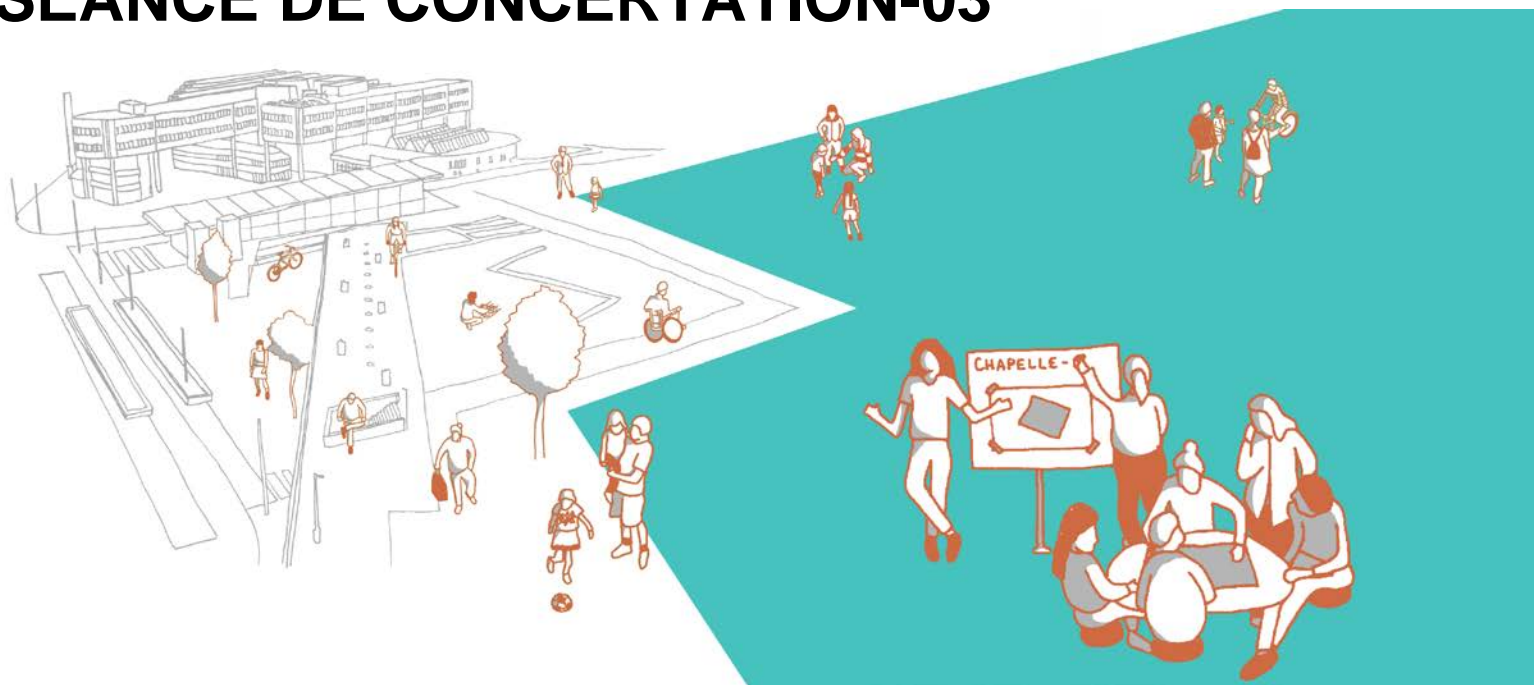


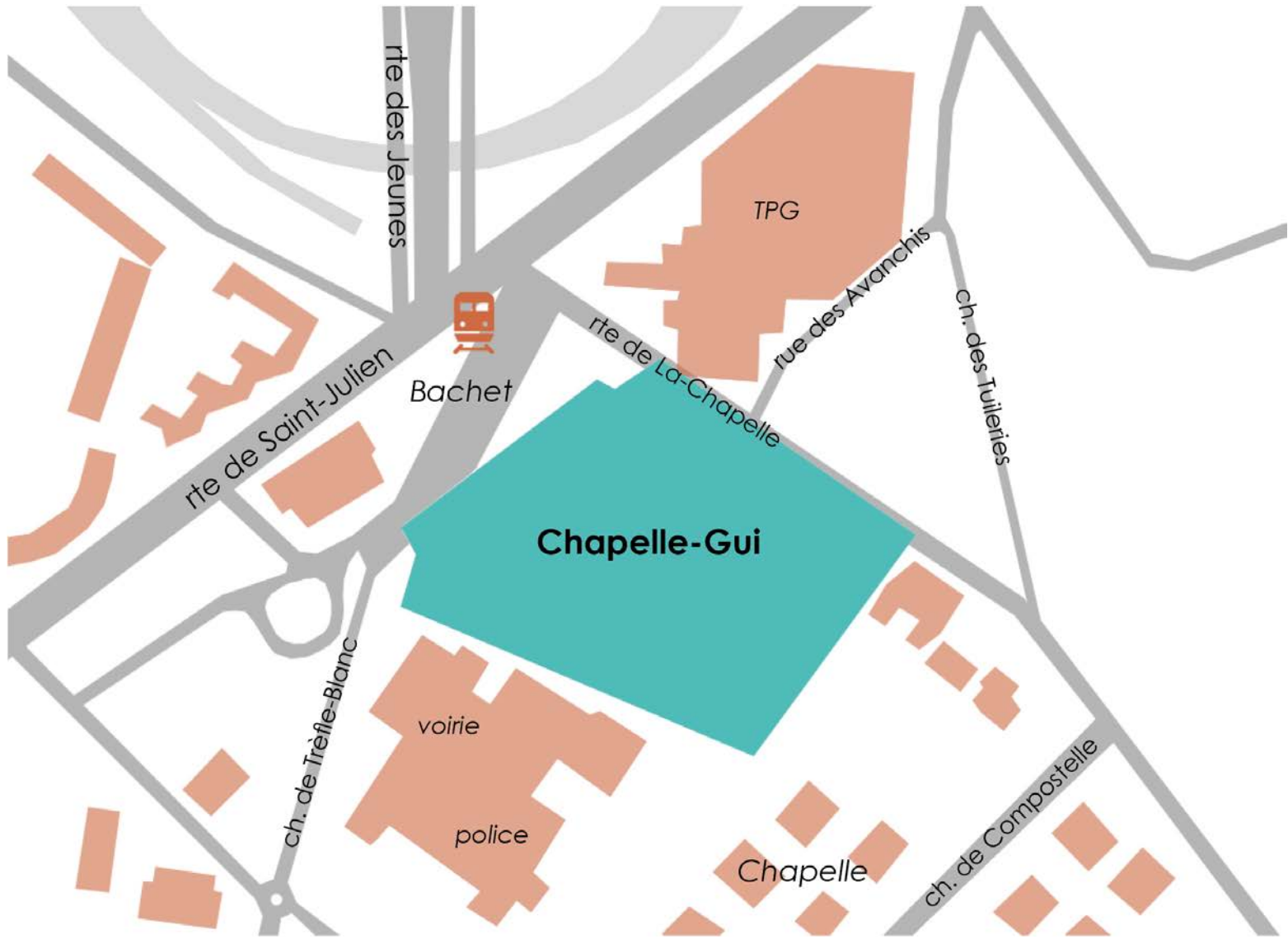


CHAPELLE-GUI UN PÉRIMÈTRE EN ÉVOLUTION SÉANCE DE CONCERTATION-03





INTRODUCTION





MOT DE BIENVENUE

Mme Carmen Ortega / architecte-urbaniste / office de l'urbanisme (OU)

Mme Angèle Canelli / urbaniste / Ville de Lancy

PRÉSENTATION DES INTERVENANTES ET INTERVENANTS

- Mme Carmen Ortega** / architecte-urbaniste / office de l'urbanisme (OU)
- Mme Mélanie Cordier** / ingénieure environnement / SERMA
- Mme Angèle Canelli** / urbaniste / Ville de Lancy
- M. Patrick Boitouzet** / ingénieur / office cantonal des transports (OCT)
- M. Christian Exquis** / architecte urbaniste indépendant

Facilitation

- M. Grégor Nemitz** / urbaniste & facilitateur / acau architecture sa
- Mme Sophie Claivaz** / stagiaire urbaniste & facilitatrice / acau architecture sa
- Mme Edmée Lachat** / stagiaire urbaniste & facilitatrice / acau architecture sa



DÉROULEMENT DE LA SÉANCE ET PROCESSUS DE CONCERTATION

DÉROULEMENT DE LA SÉANCE

- Introduction
- Bref rappel du contexte et de la planification
- Rappel de la démarche de « planification-test »
- Présentation du déroulement de la séance
- Projets des équipes en bref
- **1^{er} atelier** **19h00**
- **Pause apéro** **19h50**
- **2^{ème} atelier** **20h10**
- Suite du processus
- **Collation** **21h00**



BREF RAPPEL DU CONTEXTE ET DE LA PLANIFICATION

CONTEXTE Un périmètre en évolution

rappel 21 mars 2023



1. Trèfle d'or, Jaccaud + Associés



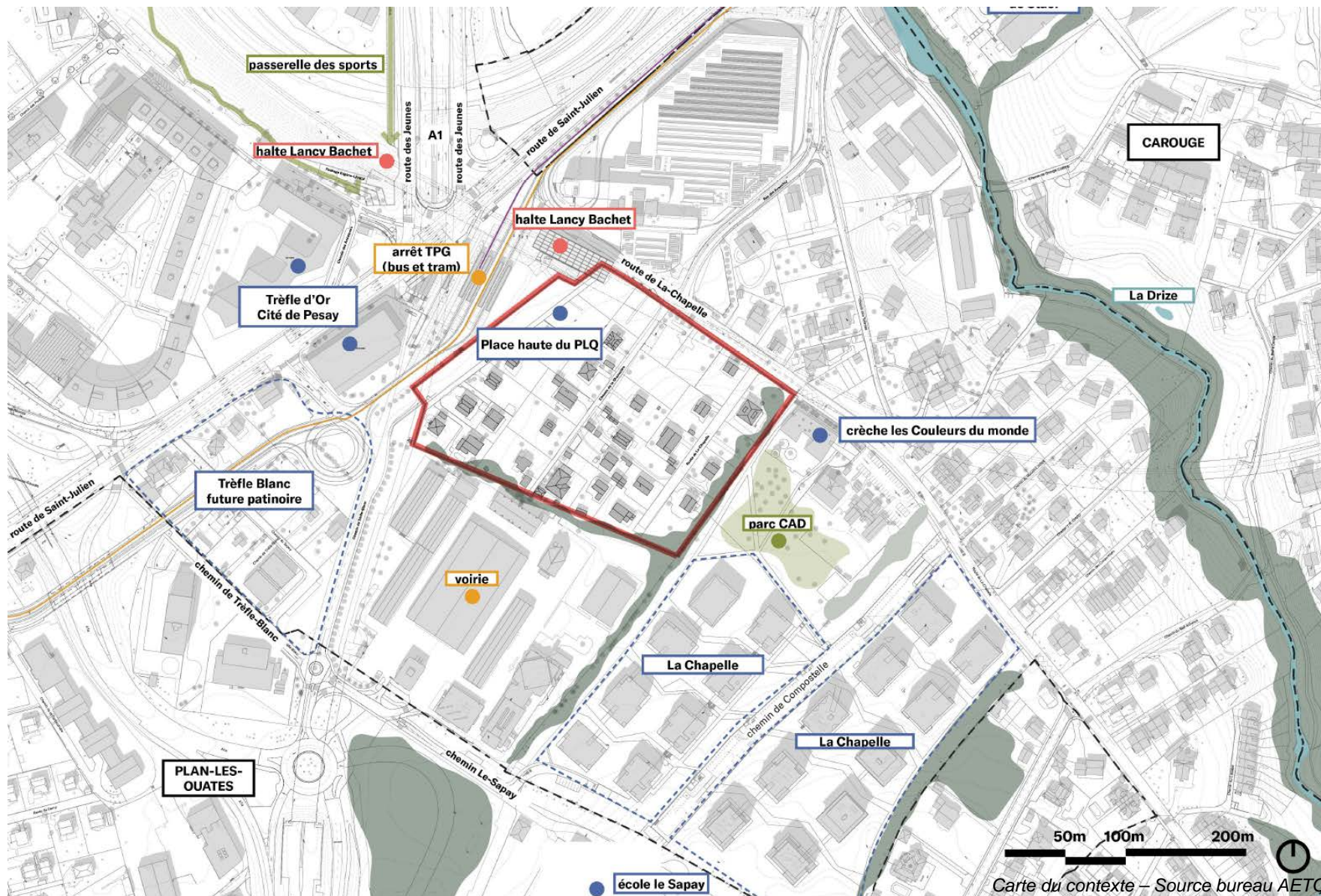
2. Crèche couleurs du monde et Centre d'animation pour retraités



3. Quartier de La Chapelle et Les Sciers

CONTEXTE Un périmètre en évolution

rappel 21 mars 2023

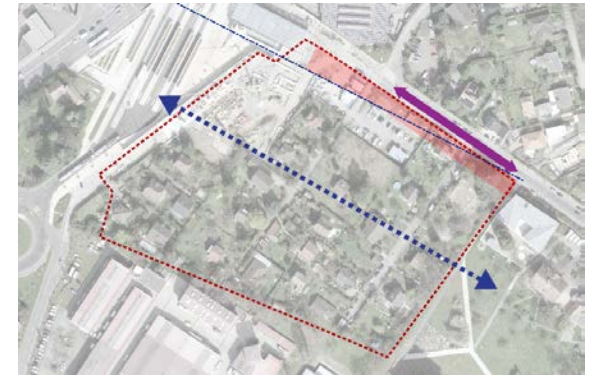





Carte du contexte – Source bureau AETC

ENJEUX PÉRIMÈTRE





rappel 21 mars 2023

1. Définition d'une nouvelle centralité urbaine
2. Insertion du quartier dans la trame paysagère
3. Un quartier sans circulation motorisée



-  Seuils de quartier
-  Place haute
-  Front bâti avec rdc actifs

-  Arbres d'intérêt

-  Espace continu structurant
-  Secteur d'accès au stationnement souterrain
-  Front route de La Chapelle
-  Servitude non bâti tunnel LEX



RAPPEL DE LA DÉMARCHE DE PLANIFICATION TEST ET DE LA CONCERTATION

LA PLANIFICATION TEST

... c'est quoi ?

Les planifications-test sont des procédures portant sur des études de procédés. Elles concernent des missions de conception d'excellence, et permettent de trouver des solutions dans le cadre d'un dialogue avec tous et toutes les participants et participantes. Les planifications-test font toujours partie d'un processus de planification consécutif et poursuivent donc en principe trois objectifs :

- des approches de solutions pour des problématiques complexes
- des processus d'apprentissage pour tous et toutes
- le développement de stratégies communes dans le cadre d'un dialogue



DÉMARCHE DE PLANIFICATION TEST

Cahier des charges et sélection des équipes



Collège d'expert-es

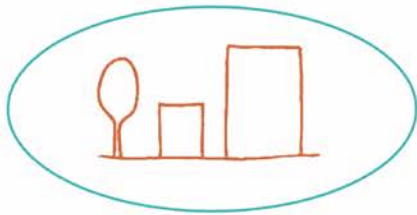
Cahier des charges



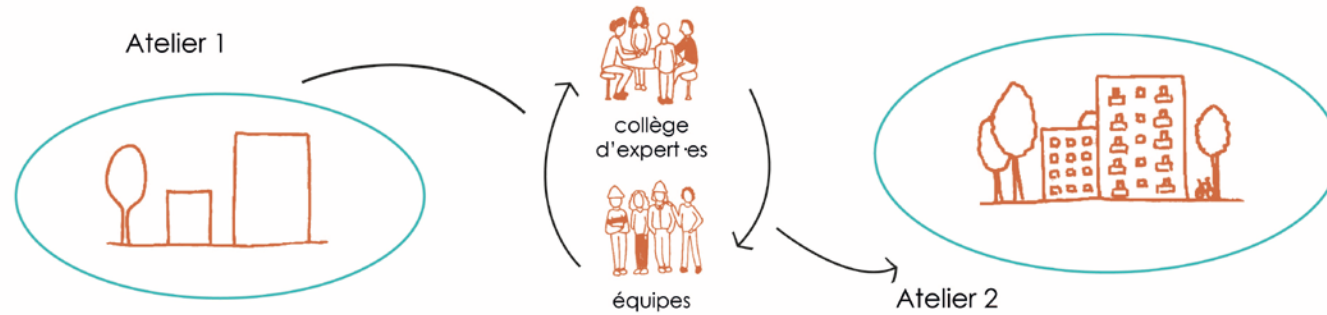
Équipes

DÉMARCHE DE PLANIFICATION TEST

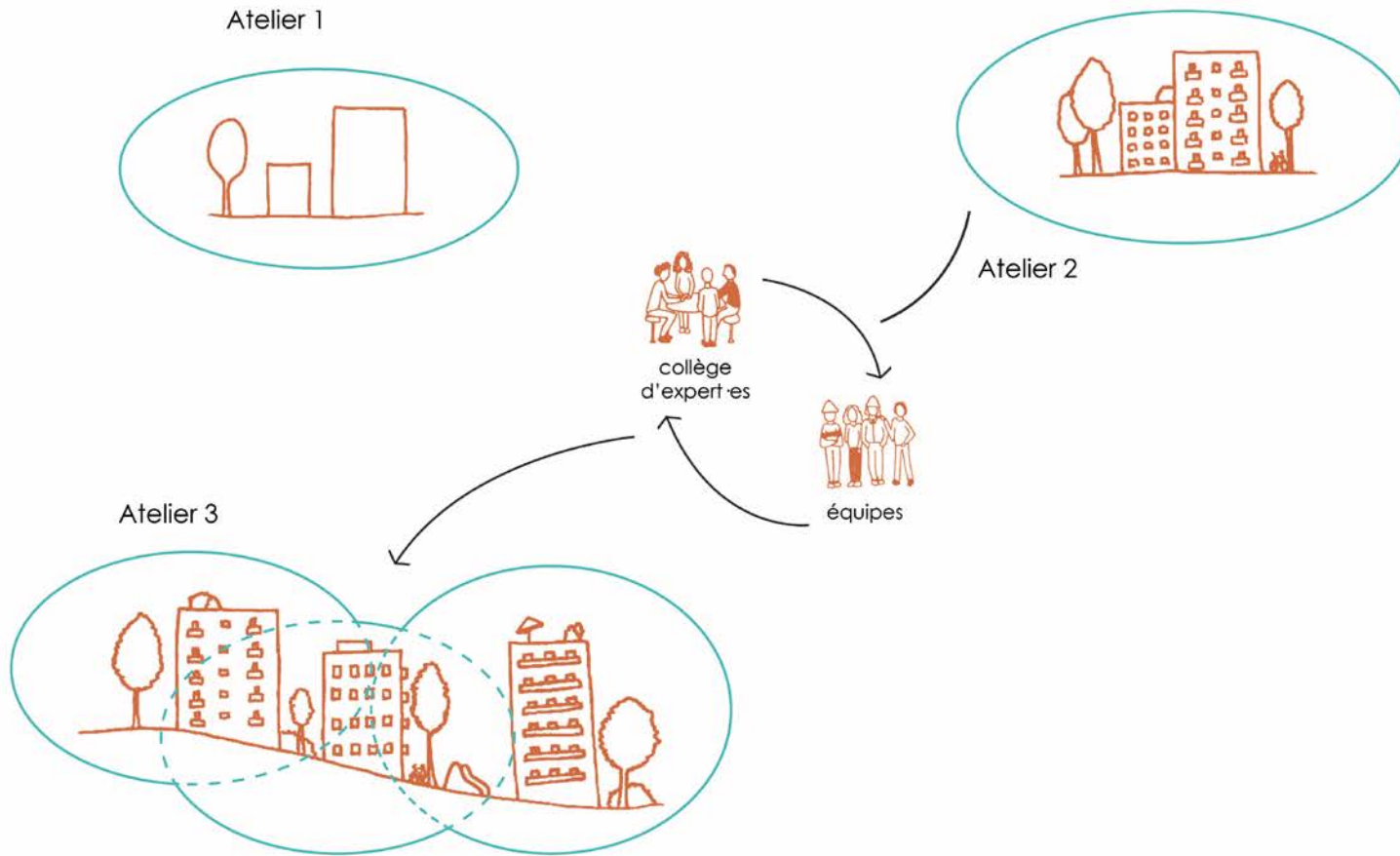
Atelier 1



DÉMARCHE DE PLANIFICATION TEST

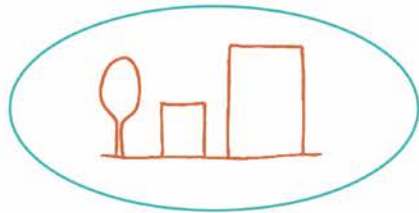


DÉMARCHE DE PLANIFICATION TEST



DÉMARCHE DE PLANIFICATION TEST

Atelier 1



Atelier 2



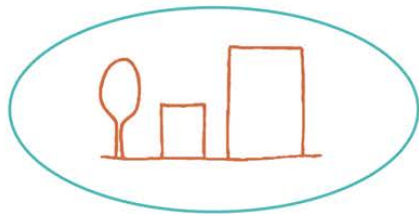
Atelier 3



Atelier 4

DÉMARCHE DE PLANIFICATION TEST

Atelier 1



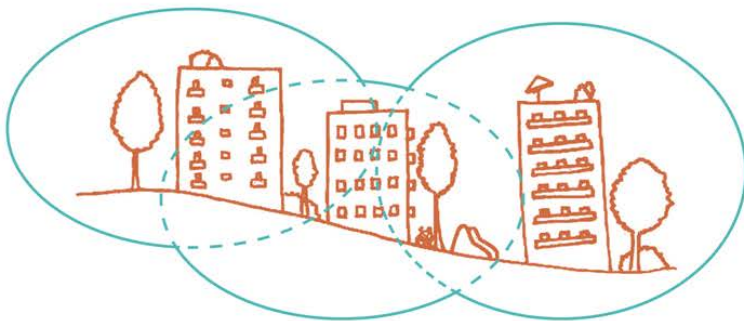
19 septembre 2023



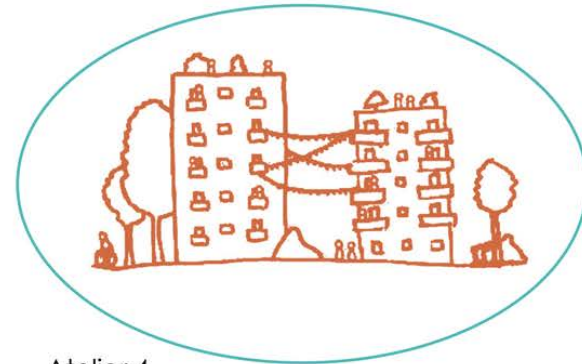
Atelier 2

11 octobre 2023

Atelier 3



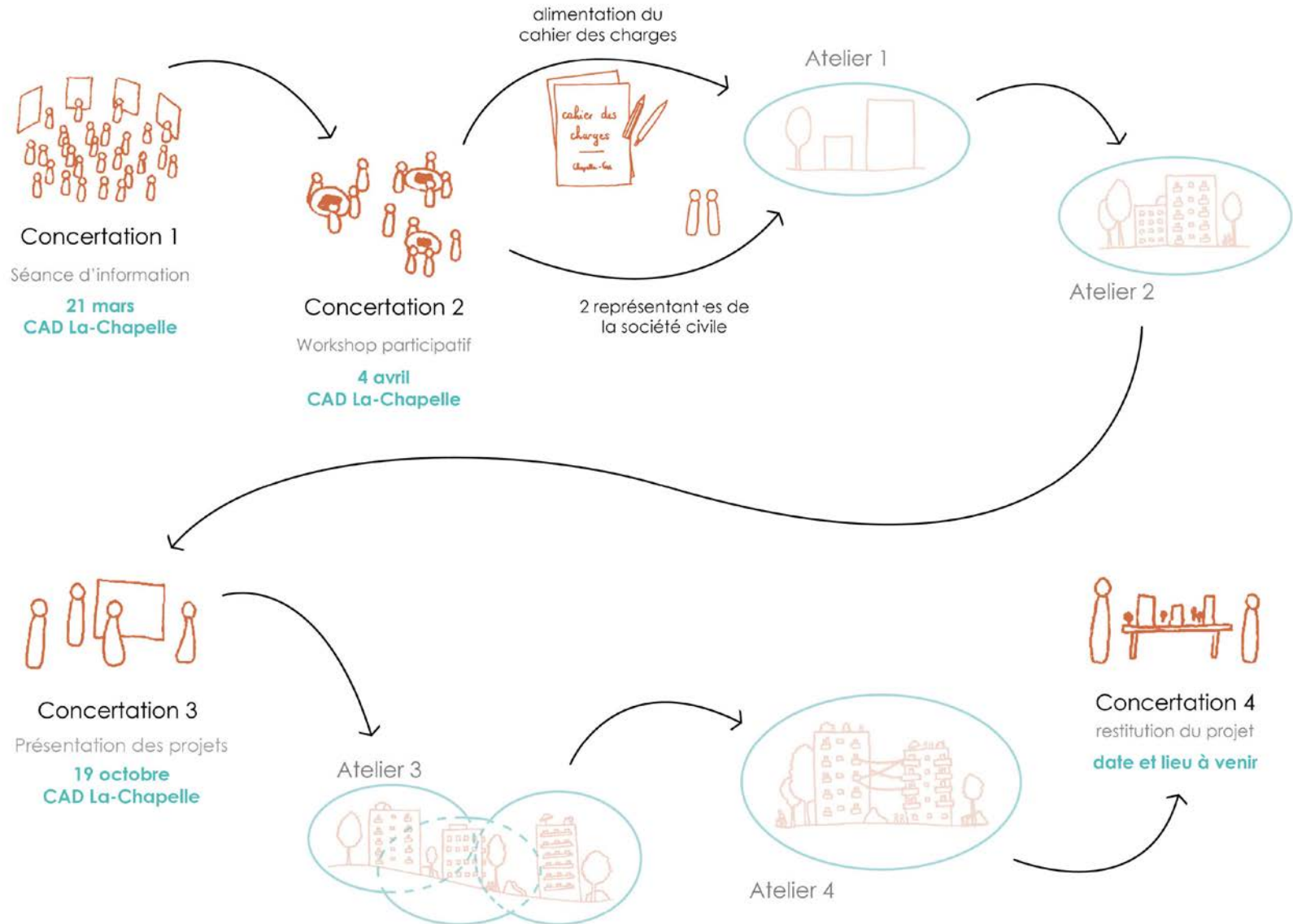
14 novembre 2023



Atelier 4

22 novembre 2023

CONCERTATION ET PLANIFICATION TEST





PRÉSENTATION DES 3 PROJETS

TROIS ÉQUIPES MULTIDISCIPLINAIRES

Aeby Perneger & associés

architecte urbaniste (pilote)

+ **Afry**

ingénieur.es mobilité

+ **Oxalis**

architectes-paysagistes

+ **Ecoscan**

ingénieur.es environnement

+ **E. Cogato Lanza**

chercheure en théorie de l'urbanisme

+ **Christian Bischoff**

historien de l'architecture

Farra Zouboulakis & associés

architecte urbaniste (pilote)

+ **BCPH Ingénierie**

ingénieur.es mobilité

+ **Pascal Heyraud**

architectes-paysagistes

+ **Prona SA**

ingénieur.es environnement

+ **kaemco LLC**

ingénieur.es énergie et physique

urbaine

+ **TeraSol SA**

spécialistes pédologiques

+ **EDMS SA**

ingénieur.es civil.es

KCAP

architecte urbaniste (pilote)

+ **Citec**

ingénieur.es mobilité

+ **KCAP**

architectes-paysagistes

+ **Biolconseil**

ingénieur.es environnement

+ **Wüest Partners**

spécialistes programmation et

économie

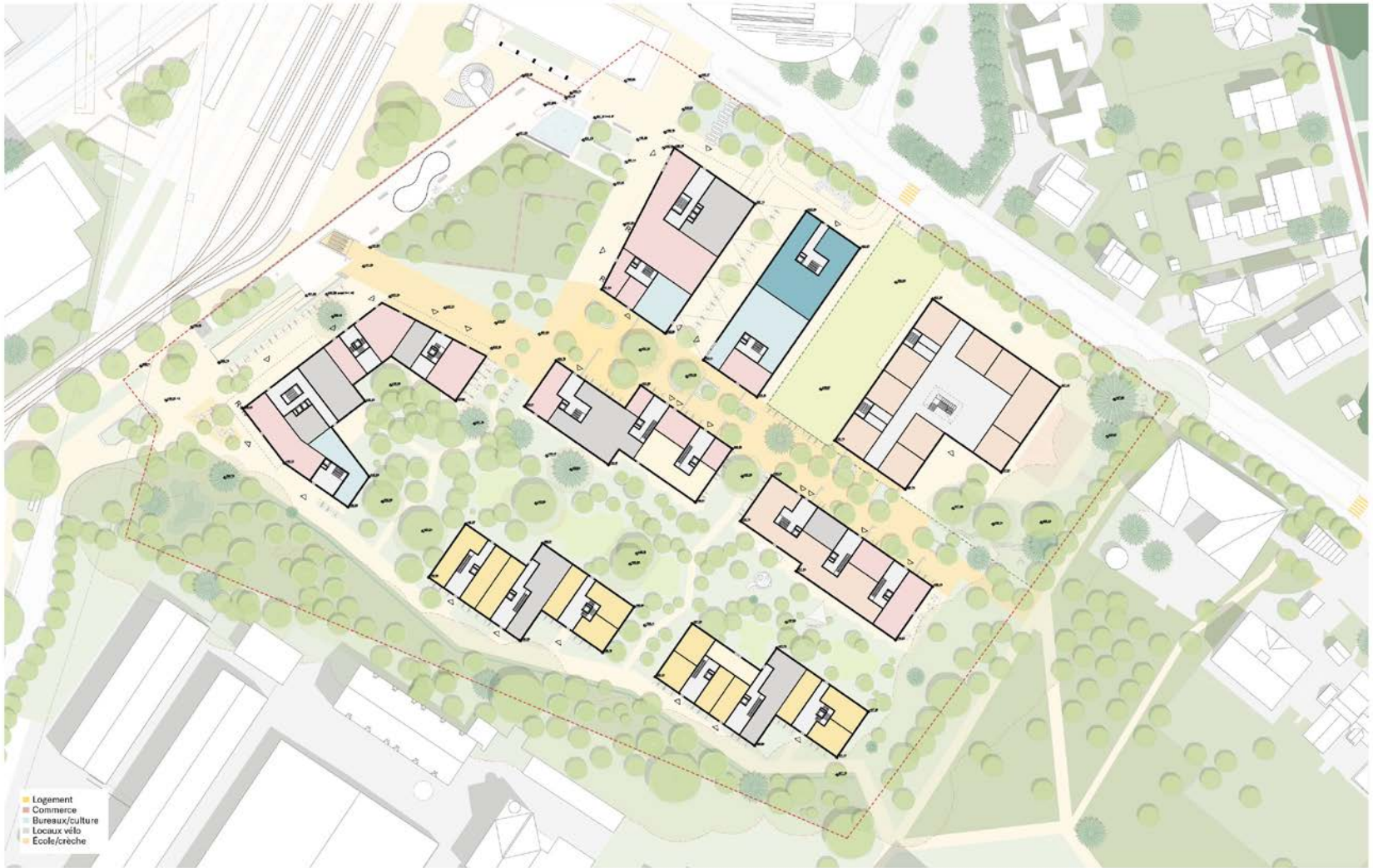
AEBY PERNEGER + ASSOCIÉS



FARRA ZOUMBOULAKIS + ASSOCIÉS



KCAP





1ÈRE PARTIE



DÉROULEMENT

ATELIER 1 (19H - 19H50)

mobilité TIM

**espaces
extérieurs et
mobilité douce**

**bâti et vie
de quartier**

APÉRO (19h50)

ATELIER 2 (20H10 - 21H00)

mobilité TIM

**espaces
extérieurs et
mobilité douce**

**bâti et vie
de quartier**

« A VOS VERRES ! »

Pause apéro

15 minutes





2ÈME PARTIE



DÉROULEMENT

ATELIER 1 (19H - 19H50)

mobilité TIM

**espaces
extérieurs et
mobilité douce**

**bâti et vie
de quartier**

APÉRO (19h50)

ATELIER 2 (20H10 - 21H00)

mobilité TIM

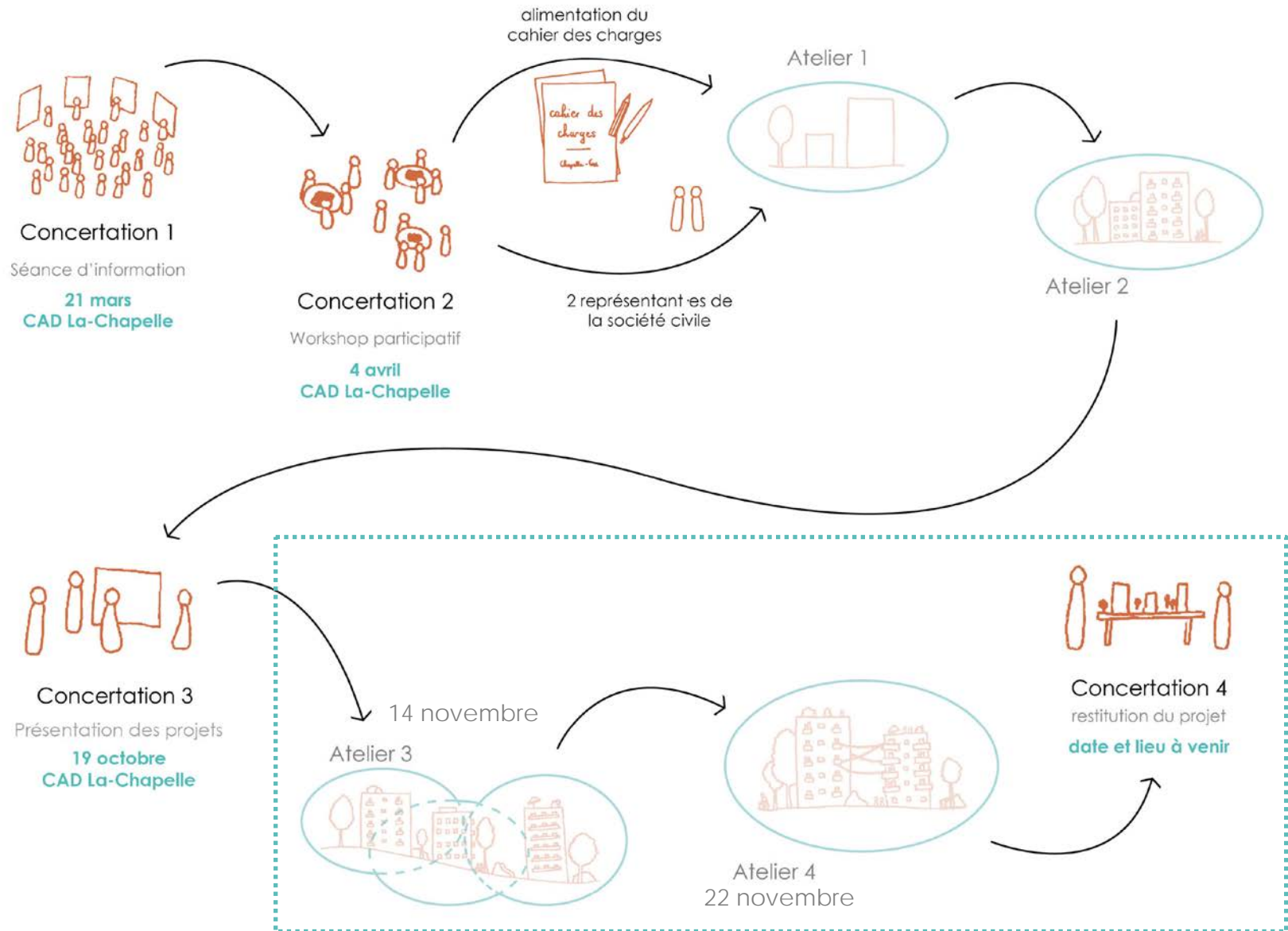
**espaces
extérieurs et
mobilité douce**

**bâti et vie
de quartier**



SUITE DU PROCESSUS

SUITE DU PROCESSUS



MERCI POUR VOTRE ATTENTION

