

Manuel

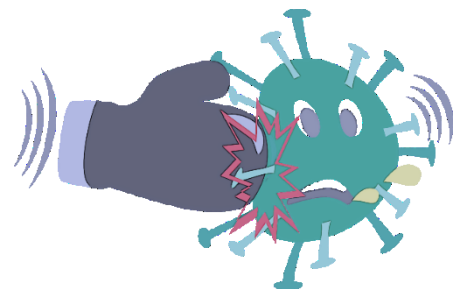
sur la gestion des épidémies

dans les centres d'hébergement collectif

- Quelles maladies sont concernées?
- Quand s'inquiéter?
- Vers qui adresser les bénéficiaires?
- Quelles mesures prendre dans le centre?
- Quels messages donner?



en ligne



www.ge.ch/c/hebergements-collectifs-maladies-transmissibles