



# Commune de Mies

# Elaboration du PECC

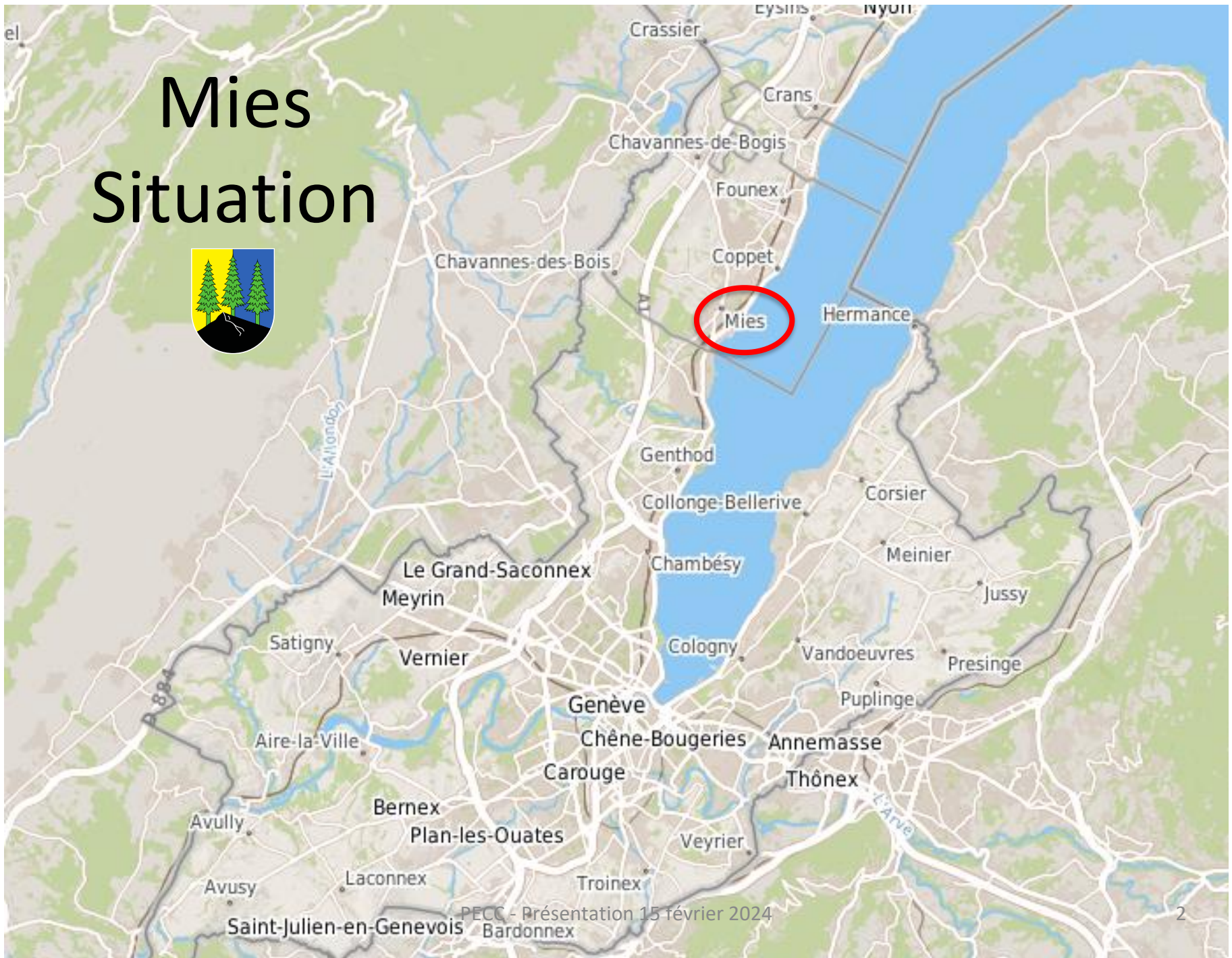
## Plan Energie Climat Communal

# Présentation de la démarche

**Guy Dériaz**  
*Vice-Syndic*

*Resp. travaux et aménagement du territoire*

# Mies Situation





# Commune de Mies (VD)

- Superficie: 346 ha
- Population: 2250 habitants
- Population internationale
- Village résidentiel
- Zone artisanale (FIBA, FIM, ...)
- Zone agricole (polo club, vergers,...)
- Forêts
- 2 réserves naturelles (Crénées et Gouille à Marion)
- Nouveau port du Torry (avec renaturation du Torry)
- Gare CEVA



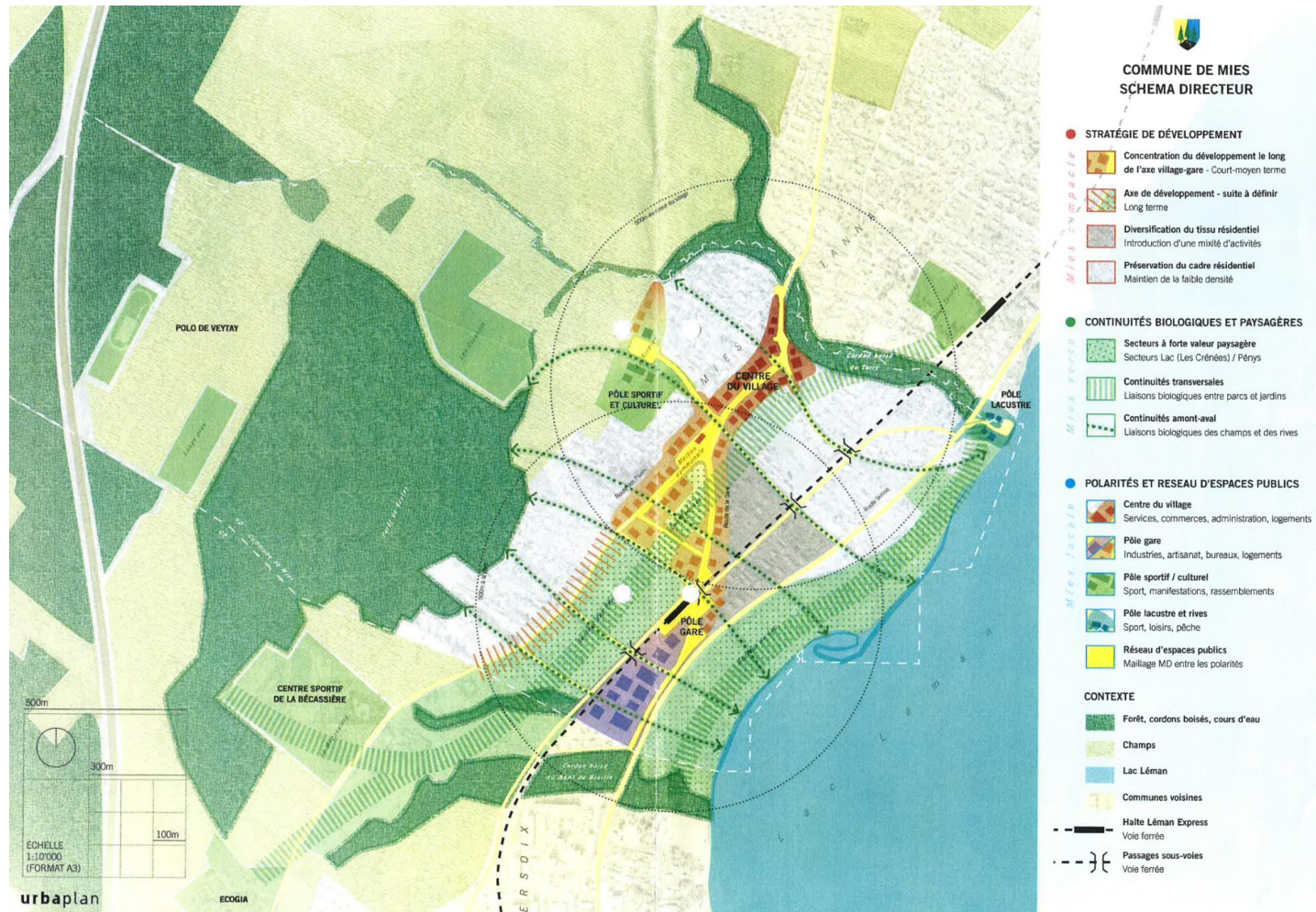
# Commune de Mies

- Municipalité (exécutif) de 5 membres
- Conseil communal (législatif) de 45 membres
- Commissions: travaux et urbanisme, environnement, gestion, finances, ad hoc...
- 15 employés (secrétariat, bourse, voirie, conciergerie)
- Membre de la région de Terre Sainte (9 com.)

# Historique du PECC

- Démarche de révision du PACOM (LAT...)

➔ *Schéma directeur*



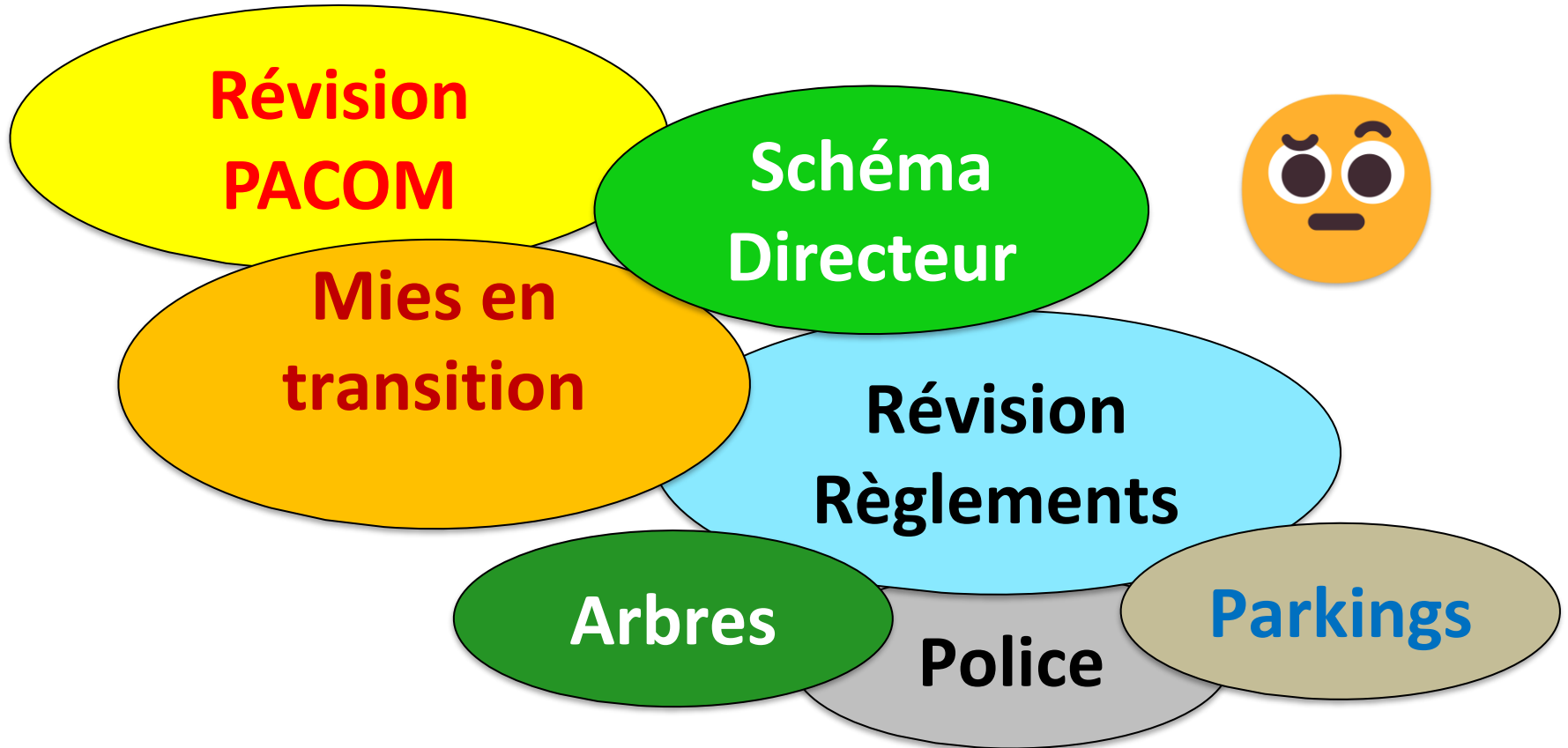
# *Schéma Directeur*

## → *Mies* :

- **Compacte** (pôle local avec axe central)
- **Verte** (cadre de vie et biodiversité)
- **Locale** (vie sociale et offre de proximité)

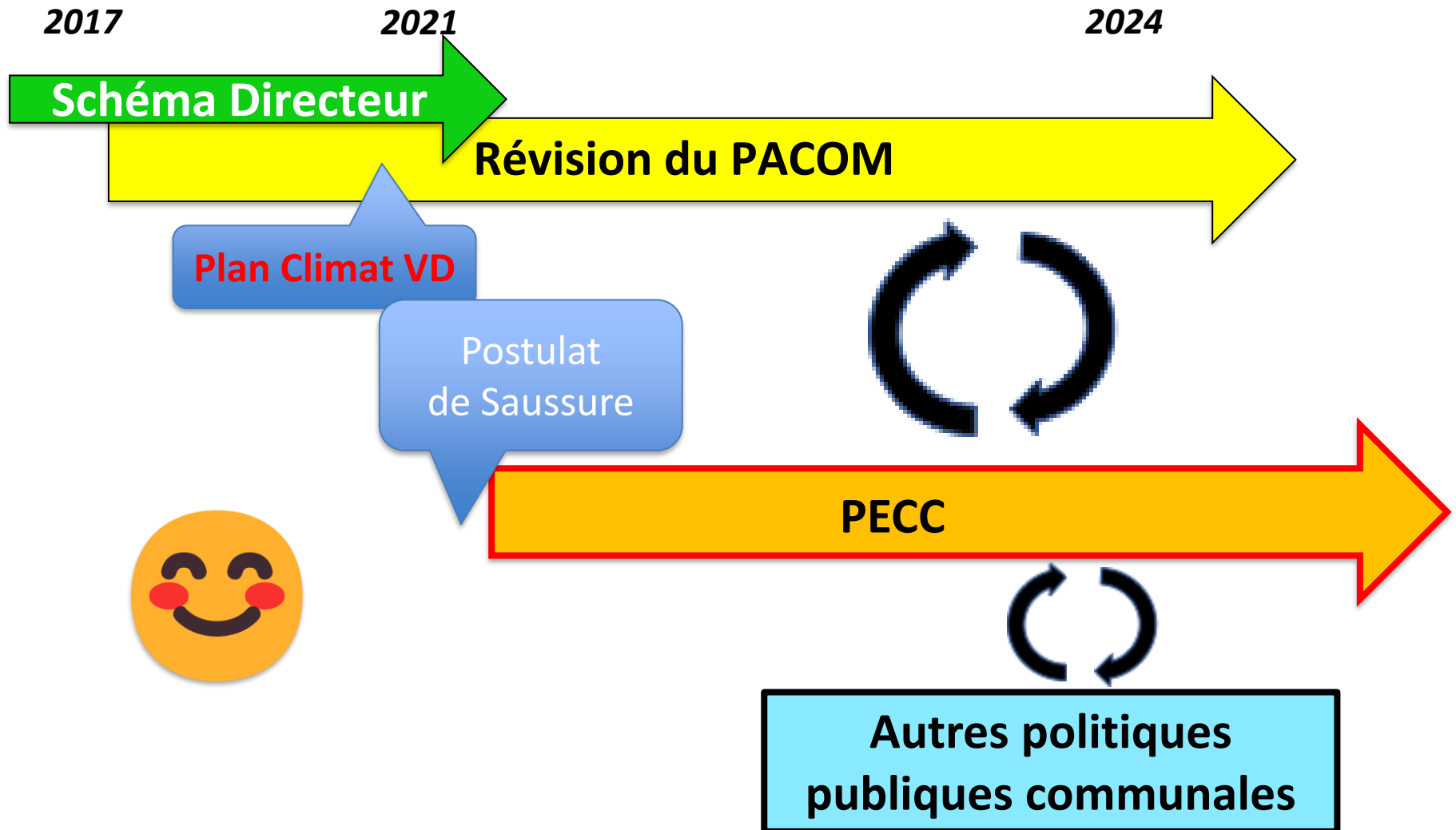
***+ Mies en transition***

# *Dynamiques multiples*





# Coordination des démarches



# Orientations Municipalité

- Volonté d'une réflexion structurée (PECC)
- Mesures concrètes et réalistes
- Court et moyen termes
- Participation forte du conseil (population)
- Pilotage par la Municipalité

**→ *Elargissement à d'autres communes  
de Terre Sainte (???)***

# *Démarche de mise en œuvre*

1) Préavis au Conseil communal (réponse postulat)

➔ **Unanimité en faveur du processus PECC**

2) Contacté le canton (bureau de la durabilité)

➔ **obtention d'une subvention (12'500.-)**

3) Mandaté un prestataire (Urbaplan)

4) Elaboré une méthodologie et un planning

# Méthodologie

## 1. Etat des lieux

- Energie (Urbaplan)
- Climat (Urbaplan)
- Biodiversité (Viridis)
- Mobilité (Urbaplan)

→ **Atelier 1** : Sensibilisation des élus aux enjeux de la transition écologique

## 2. Feuille de route, objectifs et mesures

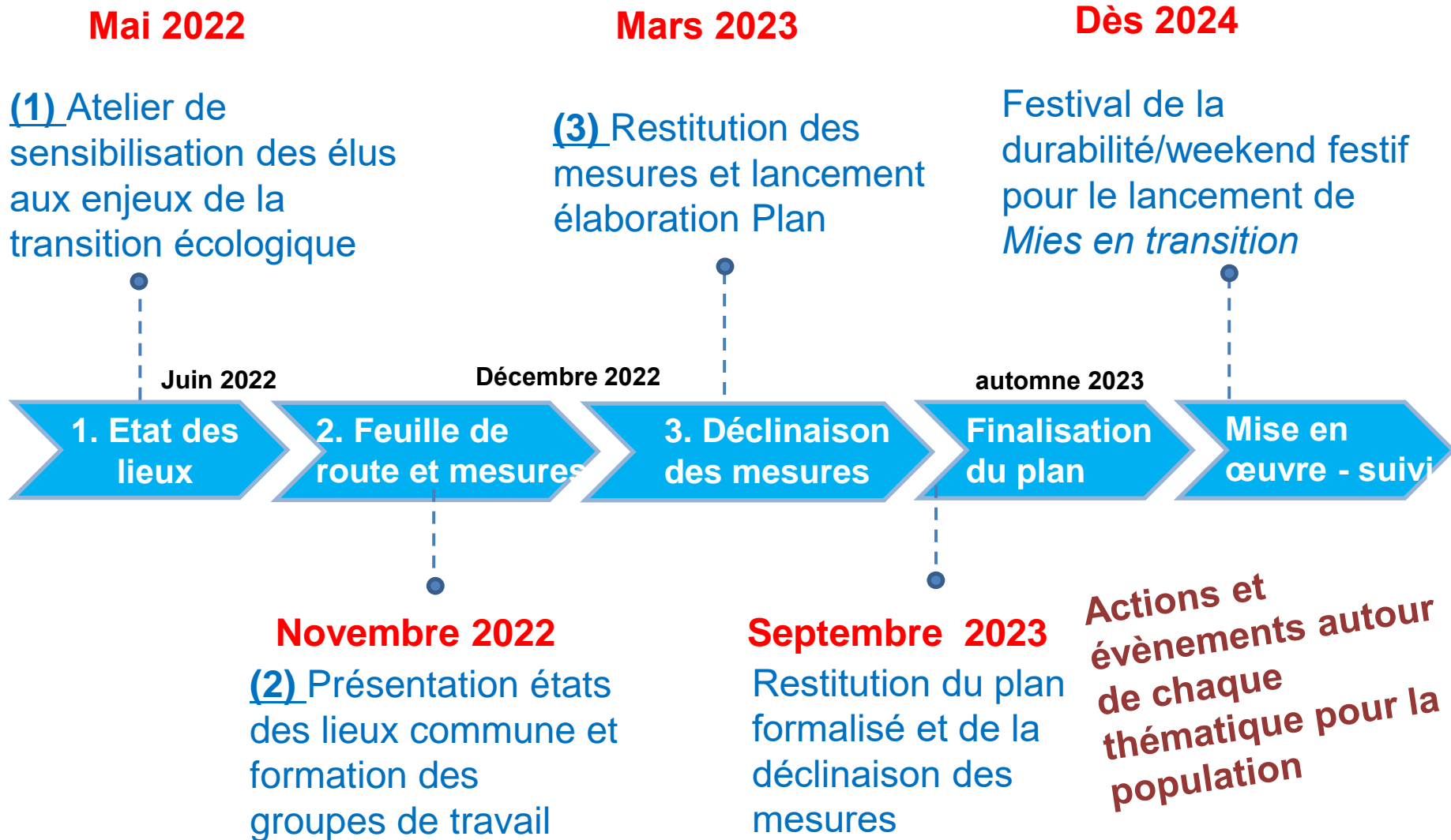
→ **Atelier 2** : Présentation du diagnostic commune, **sélection des thèmes et formation des groupes de travail**

## 3. Déclinaison des mesures dans les outils existants ou autres

→ **Atelier 3** : Restitution des mesures et élaboration du Plan

**Implémentation et implication population**

# Étapes et calendrier



# *Démarche*

## Communication:

- Page dédiée sur le site de la commune
- Article dans le journal communal (Myarolan)
- Présence lors d'évènements et de fêtes
- Retours au Conseil Communal

## Etat des lieux:

- Etudes spécifiques (mandataires)



# Etat des lieux de la biodiversité sur la commune

## Etude « Biodiversité »

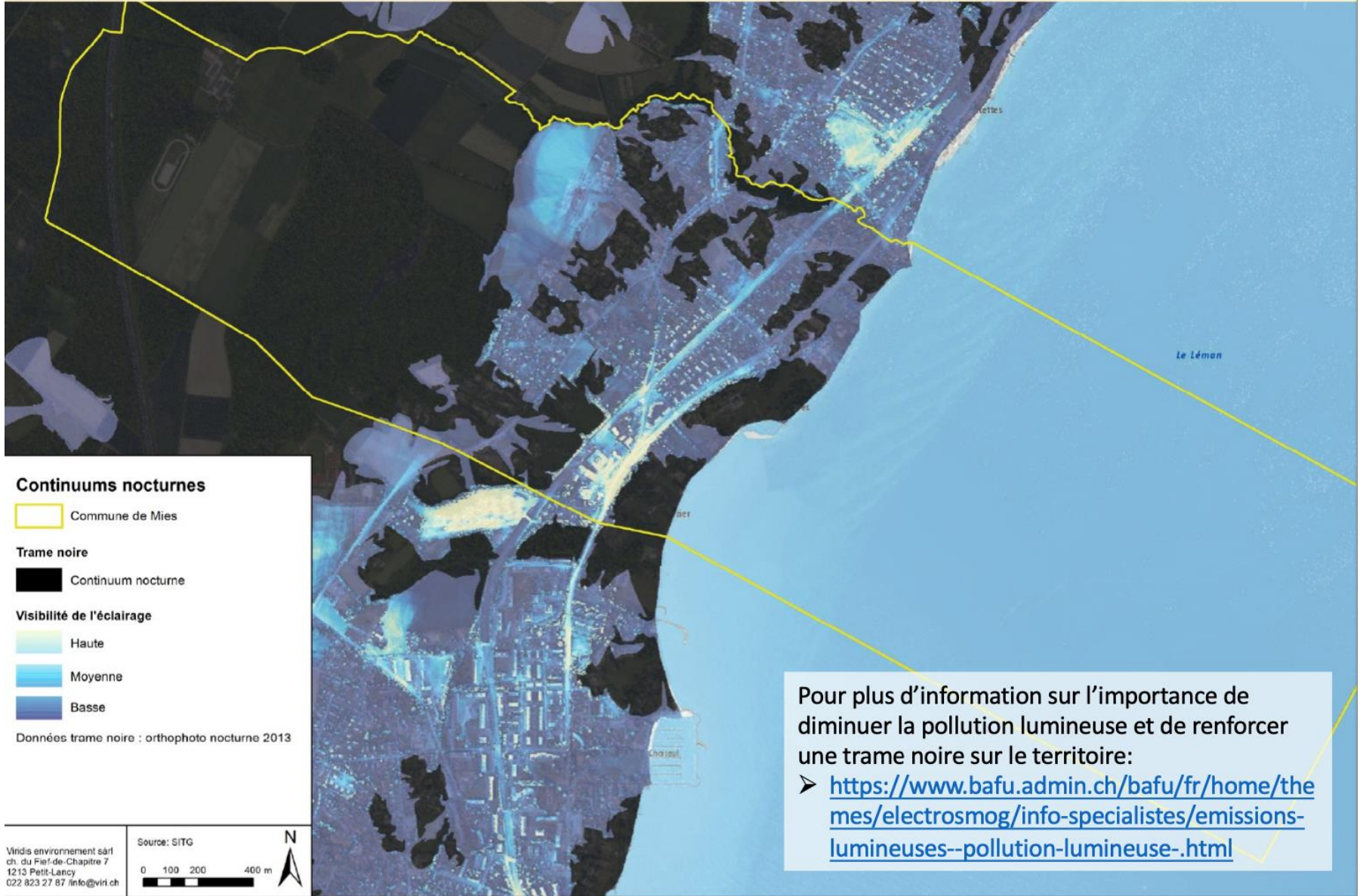
novembre 2022





1

# Mettre en place un éclairage public différencié, sobre et économe.

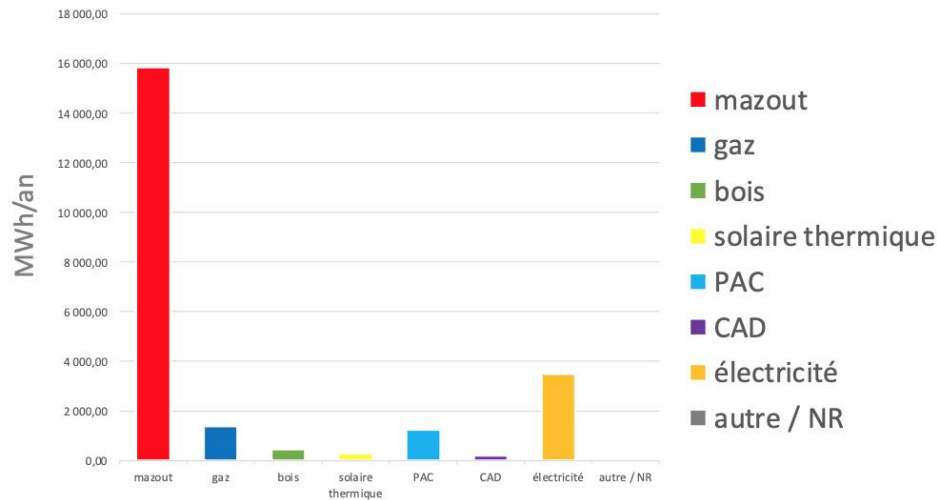


Pour plus d'information sur l'importance de diminuer la pollution lumineuse et de renforcer une trame noire sur le territoire:

➤ <https://www.bafu.admin.ch/bafu/fr/home/themes/electrosmog/info-specialistes/emissions-lumineuses--pollution-lumineuse-.html>

# Analyse énergie

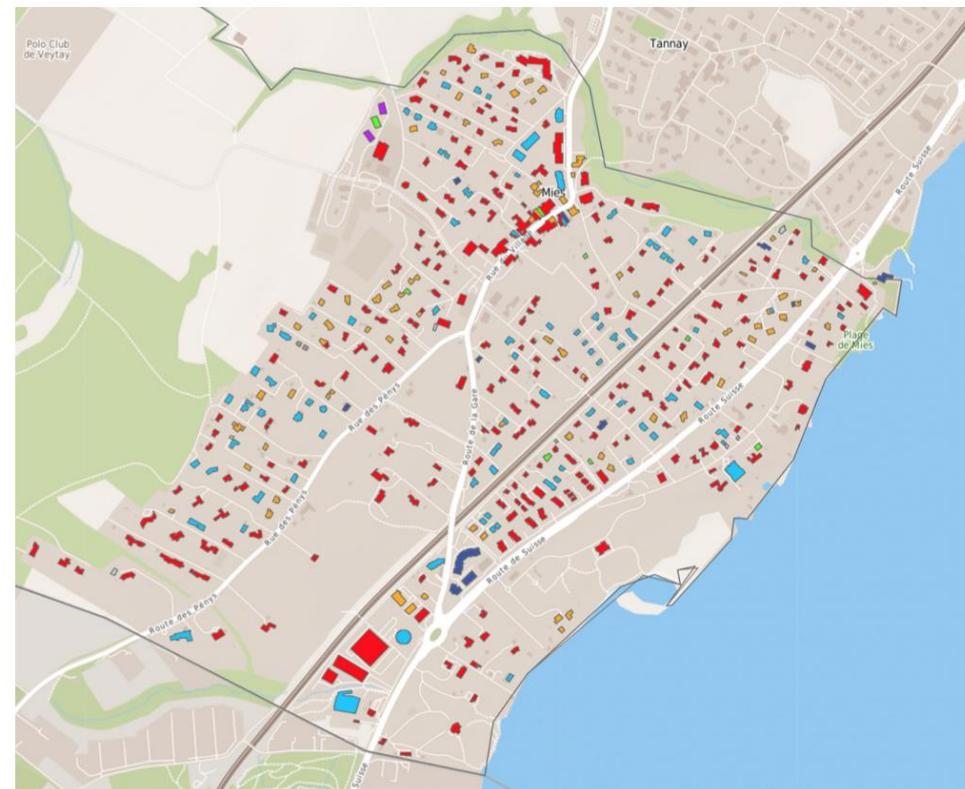
Consommation d'énergie pour la production de chaleur (chauffage et eau chaude sanitaire)



PAC : Pompes à chaleur (eau-eau ou air-eau)

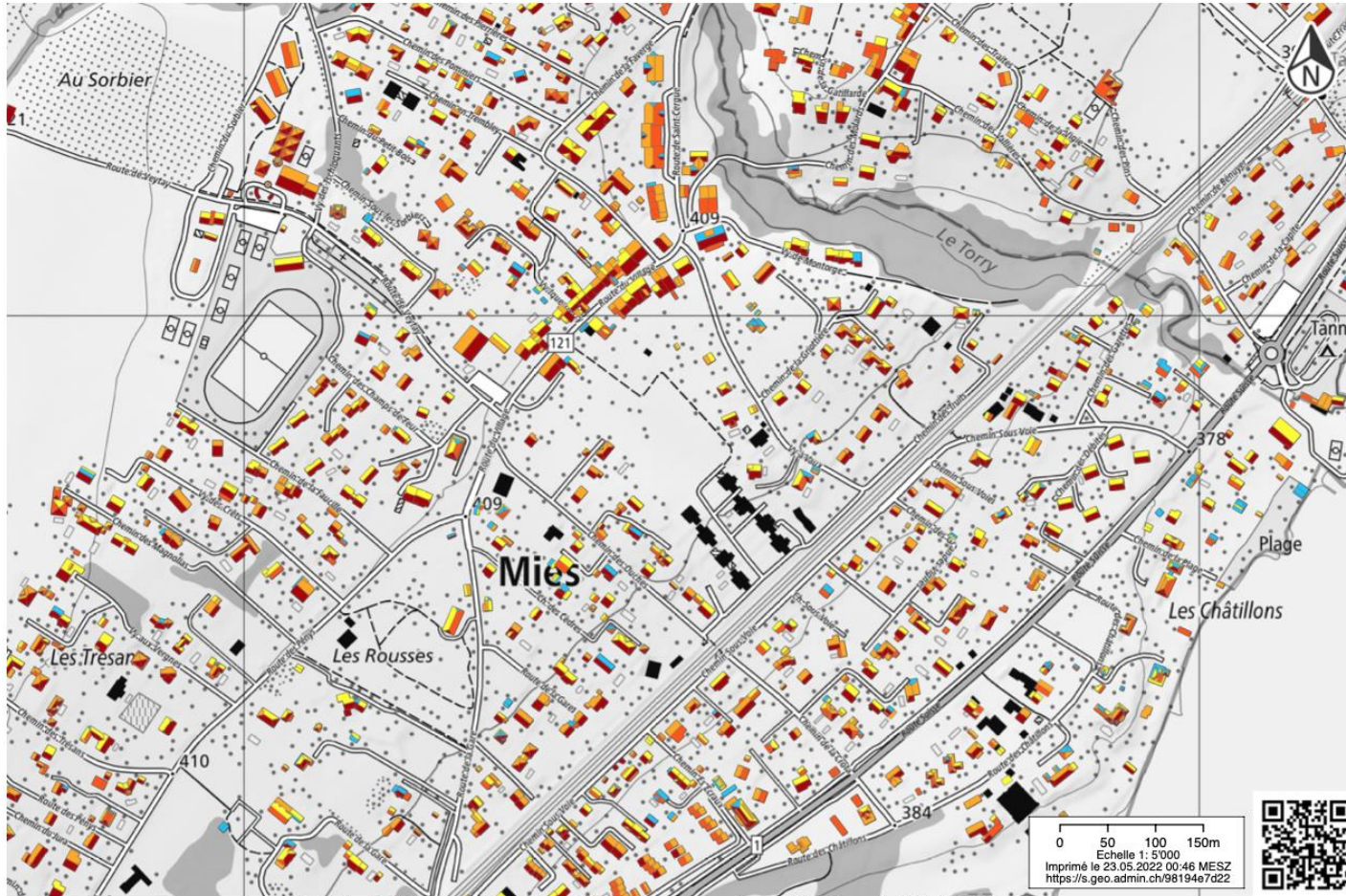
CAD : Réseau de chaleur à distance

Électricité : Chauffage électrique direct



# Exemples...

## Production d'énergie indigène : un espace urbain à énergie positive



Solaire: aptitude des toitures

- Pas défini
- Faible
- Moyenne
- Bonne
- Très bonne
- Top

# Traitement des déchets



## Traitement des déchets et des eaux usées

	Tonnes	Émissions (tonnes de CO <sub>2</sub> eq)
Déchets incinérables	379,3	198
Biodéchets, compostage	275,0	13
Biodéchets, biogaz	-	-
Papier, carton	122,6	-103
Aluminium	15,0	-71
Ferraille	15,0	-35
Verre	57,5	-37
PET	5,5	-13
Flaconnage	28,6	-14
Bois traité	61,8	1
Déchets OREA	8,7	3
Déchets inertes	-	-
Déchets spéciaux	4,0	2
<b>Total</b>	<b>973,1</b>	<b>(57)</b>

> 973.1 tonnes de déchets collectées sur toute la commune, soit env. 460 kg/hab.

> Taux de collecte séparée: 58.4%

# *Quatre Groupes de Travail*

- 1) BIODIVERSITÉ
- 2) DURABILITÉ
- 3) ÉNERGIE et BÂTIMENTS
- 4) MOBILITÉ - ESPACES PUBLICS

➔ *Avec CdC précis*

# Fiches PECC cantonales



		Fiche n°	Thème	
Transversal	Organisation interne	1	Mettre en place une commission de l'énergie, du climat et/ou de la durabilité	8
		2	Créer un fonds pour l'énergie, le climat et/ou la durabilité	6
	Information et formation	3	Former les élu-e-s et le personnel communal	0
		4	Favoriser la participation et l'engagement de la population	5
	Durabilité	5	Acheter de manière responsable et sobre en carbone	4
		6	Réduire, réutiliser et recycler les déchets	8
		7	Organiser et accueillir des manifestations responsables	0
		8	Rénover et construire de manière durable les bâtiments publics	13
		9	Promouvoir une alimentation locale, saine et durable	7
Energie et Mobilité	Police des constructions	10	Assurer la conformité énergétique et encourager l'efficacité des bâtiments privés	10
	Infrastructures et bâtiments communaux	11	Assurer l'exemplarité de la commune dans la conception et l'exploitation de ses bâtiments	8
		12	Réduire la consommation de l'éclairage public	9
	Approvisionnement énergétique	13	Planifier l'approvisionnement en énergie du territoire communal	1
		14	Développer les réseaux de chaleur d'origine renouvelable	9
		15	Développer la production d'électricité photovoltaïque	8
	Mobilité	16	Sécuriser et améliorer les infrastructures des piétons et des vélos	7
Adaptations aux changements climatiques	Milieux et ressources naturels	17	Renforcer la biodiversité pour s'adapter aux changements climatiques	8
		18	Identifier et lutter contre les espèces exotiques envahissantes	11
		19	Gérer les cours d'eau en tenant compte des changements climatiques	7
	Dangers naturels	20	Prévenir et gérer les dangers naturels	6
	Santé	21	Protéger la santé de la population des atteintes dues à la canicule	5

# ➔ PROPOSITIONS DE MESURES

## Critères:

- Pertinence (/contexte communal)
- Efficacité / efficacité
- Faisabilité / Réalisme (court/moyen termes)

➔ *Priorités ?*

# Synthèse des mesures proposées (1)

N°	Mesures	Coût	notes	Etat
<b>BIODIVERSITÉ</b>				
1	Eclairage public (différencié, limité, ...)	0	Décisions Mun	✓
2	Gestion éclairage (bâtiments, vitrines, Noël,...)	0	Décisions Mun + Règl. Police + PACO + info	✓
3	Inventaire arbres + suivi objets d'importance	+	Etude (actualisation)	✓
4	Interdiction essences non désirées / promotion essences locales (liste)	0	Règlement protection des arbres (actualisation) + adaptation procédures + actualisation liste	✓
5	Maintien / promotion fonctionnalités biologiques	0	Adaptation PACO / Rpol + info	✓
6	Lutte contre plantes envahissantes	(+)	Intervention + interdiction + info	
7	Préservation trame bleue	+	Etude plan de gestion + renat.	



# Synthèse des mesures proposées (2)

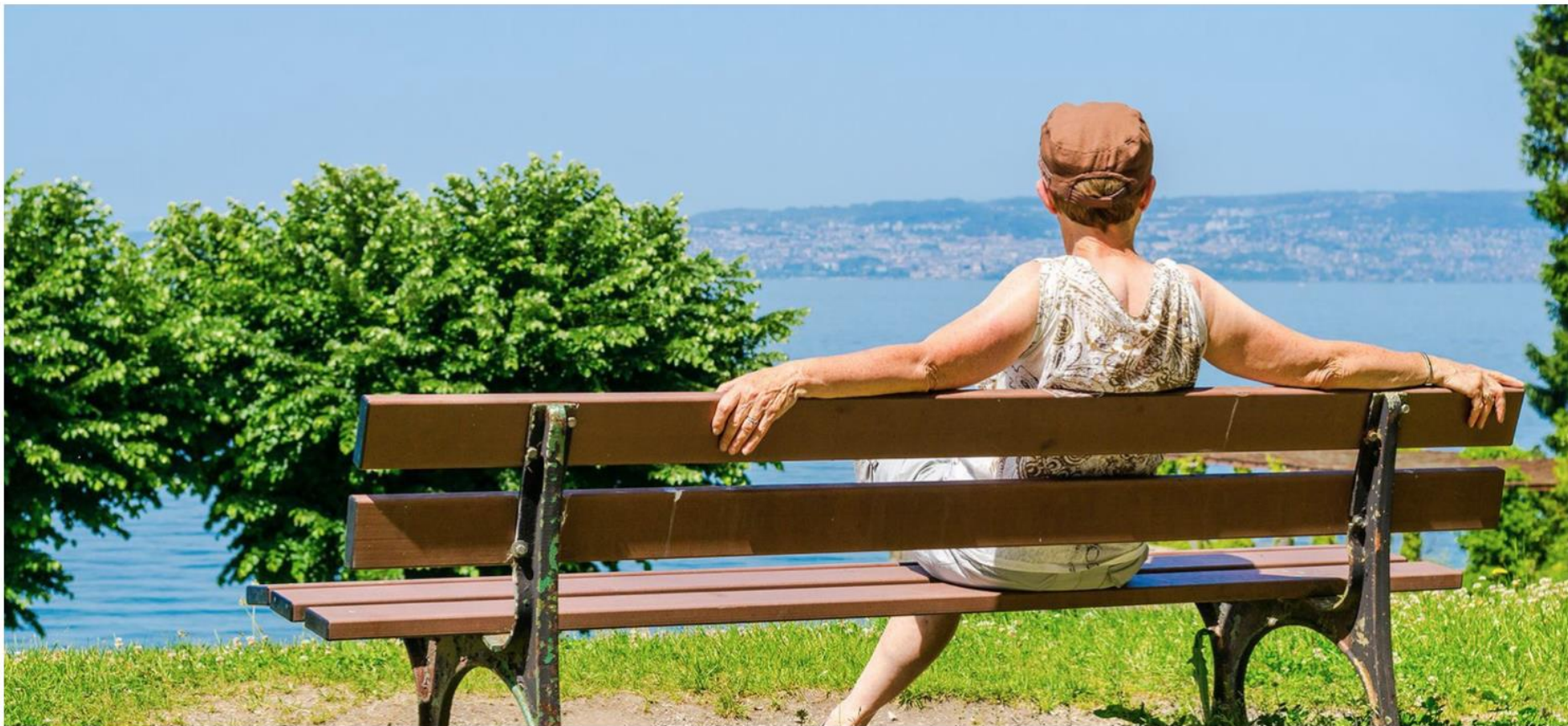
N°	Mesures	Coût	notes	Etat
<b>DURABILITÉ</b>				
8	Favoriser participation population	(+)	Comm. Bilingue + actions/visites + info	✓
9	Fonds pour transition énergétique	?	Evaluation coûts + financement?	
10	Achats responsables	?	Décisions Mun	
11	Promouvoir droit à alimentation locale, saine, durable	0	Suivi mandat (fourchette verte) + info + propositions	
12	Réduire, réutiliser, recycler les déchets	0	Adapter règl. Déchèterie + info	✓

# Synthèse des mesures proposées (3)

N°	Mesures	Coût	notes	Etat
	<b>ÉNERGIE ET BÂTIMENTS</b>			
13	Transition énergétique du parc bâti privé	0	Info + propositions (AO groupés, experts) + suivi	
14	Economies d'énergie – transition énergétique	0	Adaptation Rpol + PACO	
15	Transition éner. parc bâti public	+++	Changement chauffage + suivi	✓
16	Incitations pour transition énergétique: subventions et fonds	++	Création fonds énergie + DD Commission « fonds E+DD »	
	<b>MOBILITÉ ET ESPACES PUBLICS</b>			
17	Aménagements pistes cyclables sécurisées	+	Etude + projets	
18	Rejoindre réseau TPN (ligne 813)	(+)	négociation	✓
19	Rejoindre zone tarifaire TPG (Unireso)	(+)	négociation	
20	Aménagements espaces publics (bancs, panneaux)	+	Etude + projets	







# Evènements ...

*ex. MAM : Marché Artisanal de Mies*



## Synthèse des mesures proposées

Mesures  
souhaitées

VS

Fiches PECC  
(standard)

VS

Types d'actions

N° PECC	N°	Titre mesures	Modifications réglementaires	Missions Municipalité	Coordination PACO	Communication
<b>BIODIVERSITÉ</b>						
12 (élargie)	1	Eclairage public (différencié, limité, ...)				
	2	Gestion éclairage (bâtiments, vitrines, Noël,...)				
Hors catalogue	3	Inventaire arbres + suivi objets d'importance				
	4	Interdiction essences non désirées / promotion essences locales (liste)				
17	5	Maintien / promotion fonctionnalités biologiques				
18	6	Lutte contre plantes envahissantes				
19	7	Préservation trame bleue				
<b>DURABILITE</b>						
4	8	Favoriser participation population				
2	9	Fonds pour transition énergétique				
5	10	Achats responsables				
9	11	Promouvoir le droit à alimentation locale, saine, durable				
6	12	Réduire, réutiliser, recycler les déchets				
<b>ENERGIE ET BATIMENTS</b>						
10 (adaptée)	13	Transition énergétique du parc bâti privé				
13 et	14	Economies d'énergie – transition énergétique				
11	15	Transition énergétique du parc bâti public (exemplarité de la commune)				
2	16	Incitations pour transition énergétique: subventions et fonds				
<b>MOBILITE ET ESPACES PUBLICS</b>						
16	17	Aménagements pistes cyclables sécurisées				
Hors catalogue	18	Rejoindre réseau TPN (ligne 813)				
	19	Rejoindre zone tarifaire TPG (Unireso)				
16 (21)	20	Aménagements espaces publics (bancs, panneaux)				

# Et maintenant....?

- Elaboration du plan formalisé et de la déclinaison des mesures (PECC)
- **Information de la population:**
  - article Myarolan, site web, fêtes, ...
- Introduction des propositions dans le **PACO** ! ✓
- Actualisation des règlements (R-Police, R-Arbres, R-déchèterie) ✓
- Etudes:
  - Arbres et objets remarquables (actualisation) ✓
  - Bilan / propositions Nant de la Bécassière, Nant de la druvrière, Torry, Creuson
  - Pistes cyclables
  - Mobiliers urbains (bancs, panneaux)






# Ambition....

## Faire de la transition écologique une dynamique heureuse et festive

- > **Comment associer la population au processus PECC en cours ?**
  - Questionnaire à la population ? Concours ?
  - Actions et évènements autour de thématique spécifiques?
  
- > **Comment renforcer l'appropriation d'une démarche de transition écologique par chacune et chacun (combler le manque d'information, éviter l'adhésion passive ou encore lever les résistances de principe) ?**
  - Appel à projets?
  - Communication décalée?

# Conclusion ...

- *Enthousiasme partagé de tous*
- *Volonté de participer*
- *Mobiliser les compétences locales*
- *S'appuyer sur des professionnels*
- *Rester pragmatiques et réalistes !*

➔ rêver  et ... atterrir  

**PECC = outil de dialogue et d'engagement !**

# ***Les Enfants Myarolans vous remercient...!***





**Merci de votre attention**