


Donner son avis,
c'est aussi dans
la vraie vie. 

#Votez

En Suisse, la participation des jeunes adultes aux votations et aux élections est très inférieure à la moyenne des électeurs, notamment en 2014, l'écart entre les 18-24 ans et les plus de 65 ans a atteint près de 30 points d'écart, ce qui est inquiétant pour le fonctionnement de notre démocratie!

À FAIRE
EN
CLASSE!

Analysez cette affiche en répondant
aux questions ci-dessous.

AFFICHE
DONNEZ SON AVIS

SLOGAN

Note le slogan de l'affiche.

MESSAGE

Quelles catégories de la participation politique sont illustrées dans l'affiche :

Voter

Se présenter

S'exprimer

ANALYSE GRAPHIQUE

Décris brièvement les éléments représentés sur l'affiche.

Quels outils visuels sont utilisés pour construire l'affiche (dessin, photographie, cadrage, couleurs dominantes, police, taille du texte, etc.) ?

Selon toi, cette affiche peut-elle convaincre les jeunes de participer aux institutions politiques ? Pourquoi ?

BULLETIN DE VOTE



Votation fédérale

Cochez votre réponse

1 **Crois** en toi

Oui

Non

2 Fais tes **choix**

Oui

Non

3 Montre la **voie**

Oui

Non



À FAIRE
EN
CLASSE!

Analysez cette affiche en répondant
aux questions ci-dessous.

AFFICHE
BULLETTIN DE VOTE

SLOGAN

Note le slogan de l'affiche.

MESSAGE

Quelles catégories de la participation politique sont illustrées dans l'affiche :

Voter

Se présenter

S'exprimer

ANALYSE GRAPHIQUE

Décris brièvement les éléments représentés sur l'affiche.

Quels outils visuels sont utilisés pour construire l'affiche (dessin, photographie, cadrage, couleurs dominantes, police, taille du texte, etc.) ?

Selon toi, cette affiche peut-elle convaincre les jeunes de participer aux institutions politiques ? Pourquoi ?

**J'ARRÊTE ME
DE PLAINDRE..**



↑ Ne pas ouvrir ici! ↑
Cette enveloppe est réutilisable pour voter par correspondance

pour ouvrir tirez ici <<<

JE VOTE!

100% Recyclé/gambrler
Papier recyclé original 100%
Carta reciclaeta original 100%

À FAIRE
EN
CLASSE!

Analysez cette affiche en répondant
aux questions ci-dessous.

AFFICHE
JE VOTE

SLOGAN

Note le slogan de l'affiche.

MESSAGE

Quelles catégories de la participation politique sont illustrées dans l'affiche :

Voter

Se présenter

S'exprimer

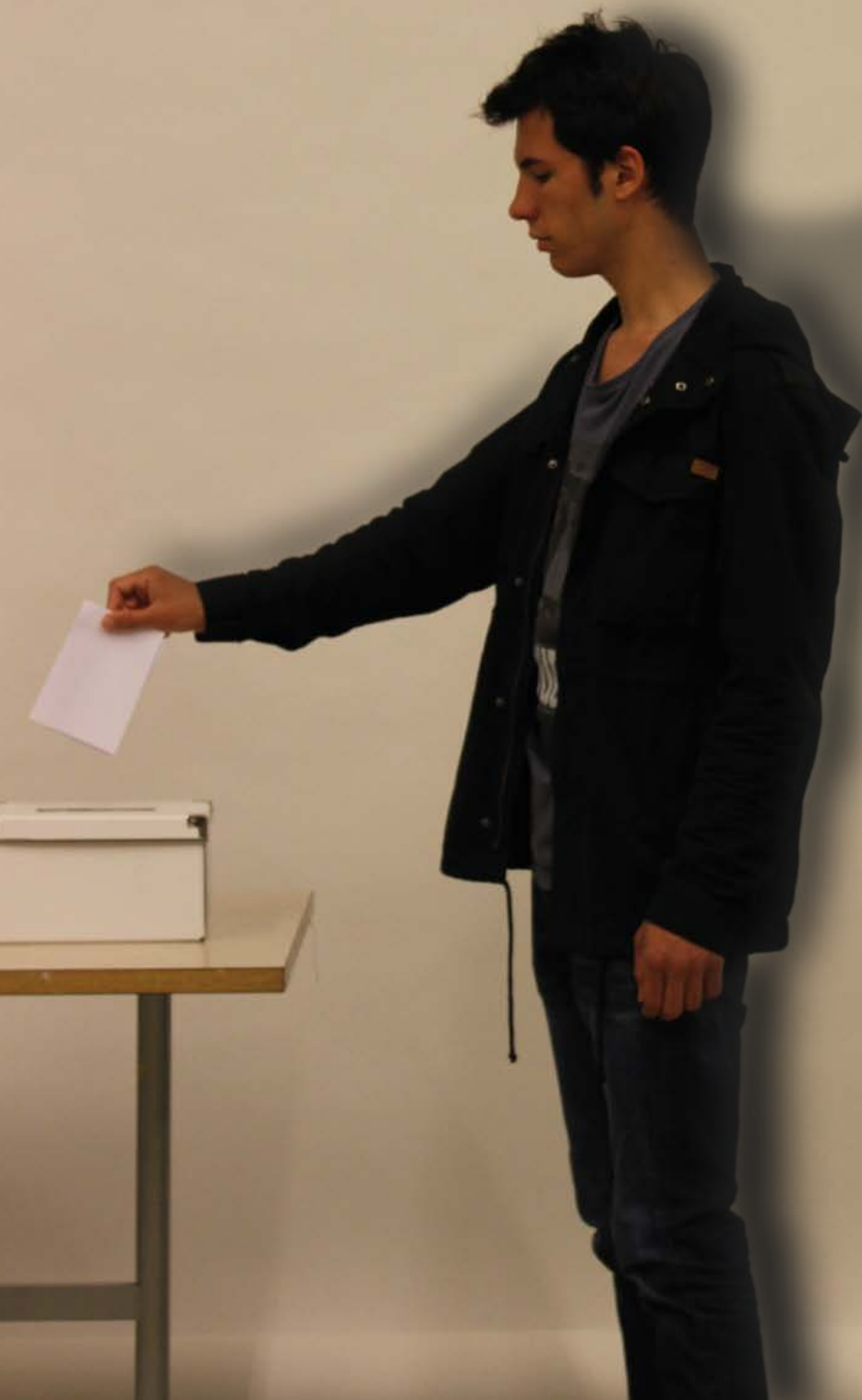
ANALYSE GRAPHIQUE

Décris brièvement les éléments représentés sur l'affiche.

Quels outils visuels sont utilisés pour construire l'affiche (dessin, photographie, cadrage, couleurs dominantes, police, taille du texte, etc.) ?

Selon toi, cette affiche peut-elle convaincre les jeunes de participer aux institutions politiques ? Pourquoi ?

**PAS BESOIN D'UNE CAPE POUR
CHANGER LE MONDE!**



À FAIRE
EN
CLASSE!

Analysez cette affiche en répondant
aux questions ci-dessous.

AFFICHE
PAS BESOIN D'UNE CAPE

SLOGAN

Note le slogan de l'affiche.

MESSAGE

Quelles catégories de la participation politique sont illustrées dans l'affiche :

Voter

Se présenter

S'exprimer

ANALYSE GRAPHIQUE

Décris brièvement les éléments représentés sur l'affiche.

Quels outils visuels sont utilisés pour construire l'affiche (dessin, photographie, cadrage, couleurs dominantes, police, taille du texte, etc.) ?

Selon toi, cette affiche peut-elle convaincre les jeunes de participer aux institutions politiques ? Pourquoi ?



FAIS
(PAS)
COMME
TES
PARENTS.
VOTE!

À FAIRE
EN
CLASSE!

Analysez cette affiche en répondant
aux questions ci-dessous.

AFFICHE
FAIS PAS COMME TES PARENTS

SLOGAN

Note le slogan de l'affiche.

MESSAGE

Quelles catégories de la participation politique sont illustrées dans l'affiche :

Voter

Se présenter

S'exprimer

ANALYSE GRAPHIQUE

Décris brièvement les éléments représentés sur l'affiche.

Quels outils visuels sont utilisés pour construire l'affiche (dessin, photographie, cadrage, couleurs dominantes, police, taille du texte, etc.) ?

Selon toi, cette affiche peut-elle convaincre les jeunes de participer aux institutions politiques ? Pourquoi ?



PAS DE VOIX *Pas de Chocolat.*

100% de démocratie
Origine suisse garantie

À FAIRE
EN
CLASSE!

Analysez cette affiche en répondant
aux questions ci-dessous.

AFFICHE
PAS DE VOIX, PAS DE CHOCOLAT

SLOGAN

Note le slogan de l'affiche.

MESSAGE

Quelles catégories de la participation politique sont illustrées dans l'affiche :

Voter

Se présenter

S'exprimer

ANALYSE GRAPHIQUE

Décris brièvement les éléments représentés sur l'affiche.

Quels outils visuels sont utilisés pour construire l'affiche (dessin, photographie, cadrage, couleurs dominantes, police, taille du texte, etc.) ?

Selon toi, cette affiche peut-elle convaincre les jeunes de participer aux institutions politiques ? Pourquoi ?

TON VOTE
PEUT TOUT
CHANGER

51%

49%

À FAIRE
EN
CLASSE!

Analysez cette affiche en répondant
aux questions ci-dessous.

AFFICHE
TON VOTE PEUT TOUT CHANGER

SLOGAN

Note le slogan de l'affiche.

MESSAGE

Quelles catégories de la participation politique sont illustrées dans l'affiche :

Voter

Se présenter

S'exprimer

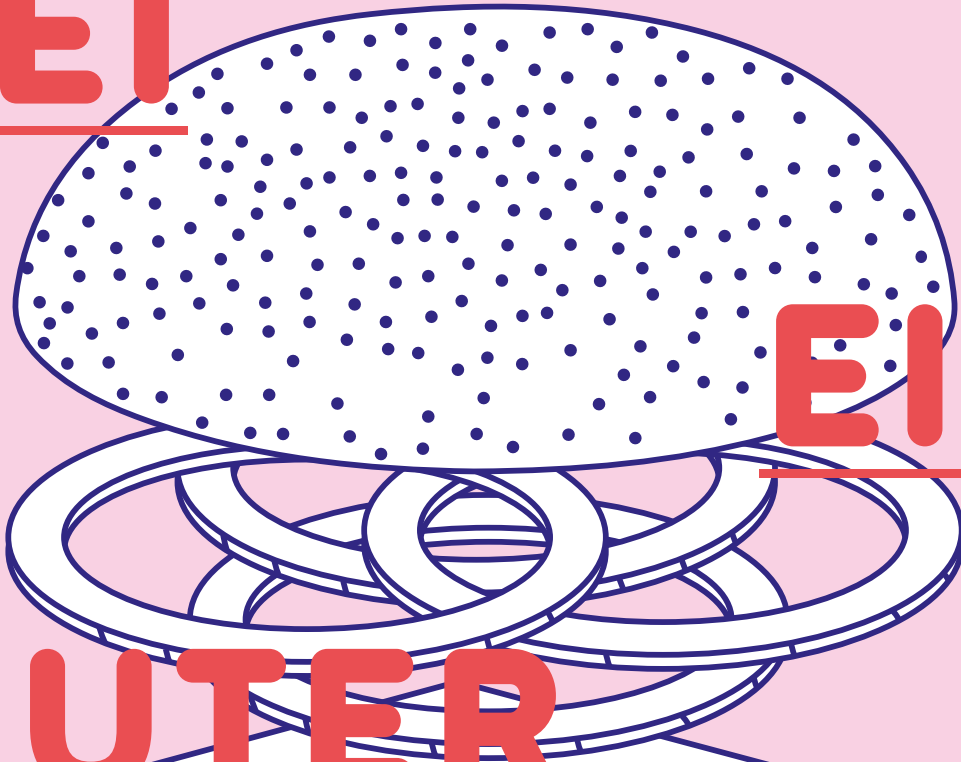
ANALYSE GRAPHIQUE

Décris brièvement les éléments représentés sur l'affiche.

Quels outils visuels sont utilisés pour construire l'affiche (dessin, photographie, cadrage, couleurs dominantes, police, taille du texte, etc.) ?

Selon toi, cette affiche peut-elle convaincre les jeunes de participer aux institutions politiques ? Pourquoi ?

SEI



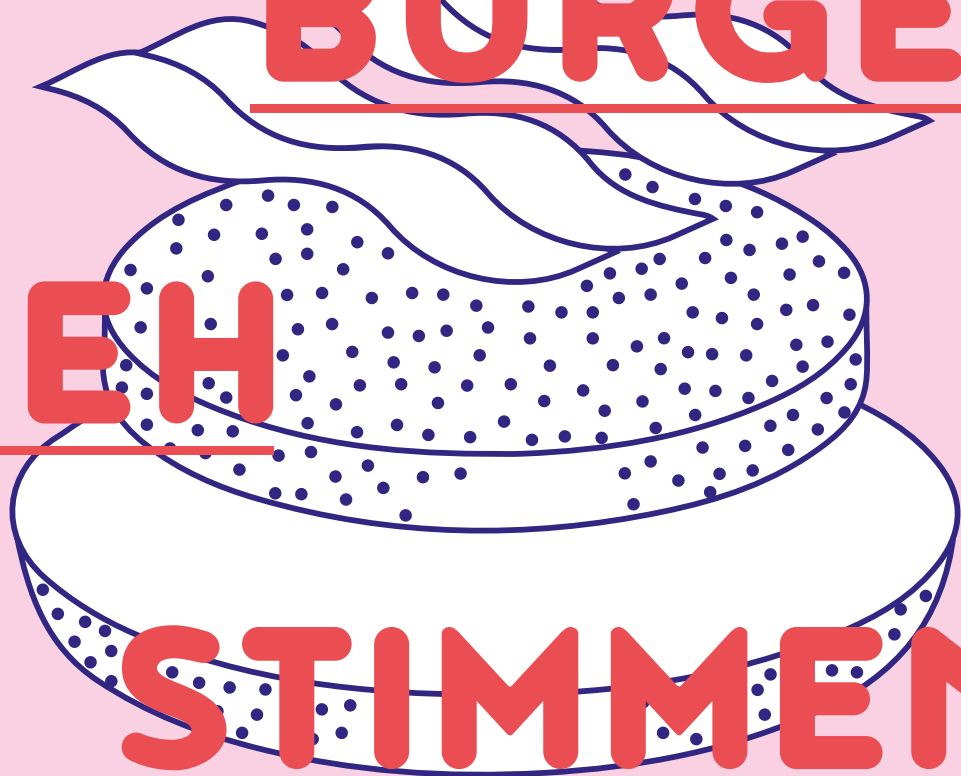
EIN

GUTER



BURGER

GEH



STIMMEN!

À FAIRE
EN
CLASSE!

Analysez cette affiche en répondant
aux questions ci-dessous.

AFFICHE
SEI EIN GUTER BURGER

SLOGAN

Note le slogan de l'affiche.

MESSAGE

Quelles catégories de la participation politique sont illustrées dans l'affiche :

Voter

Se présenter

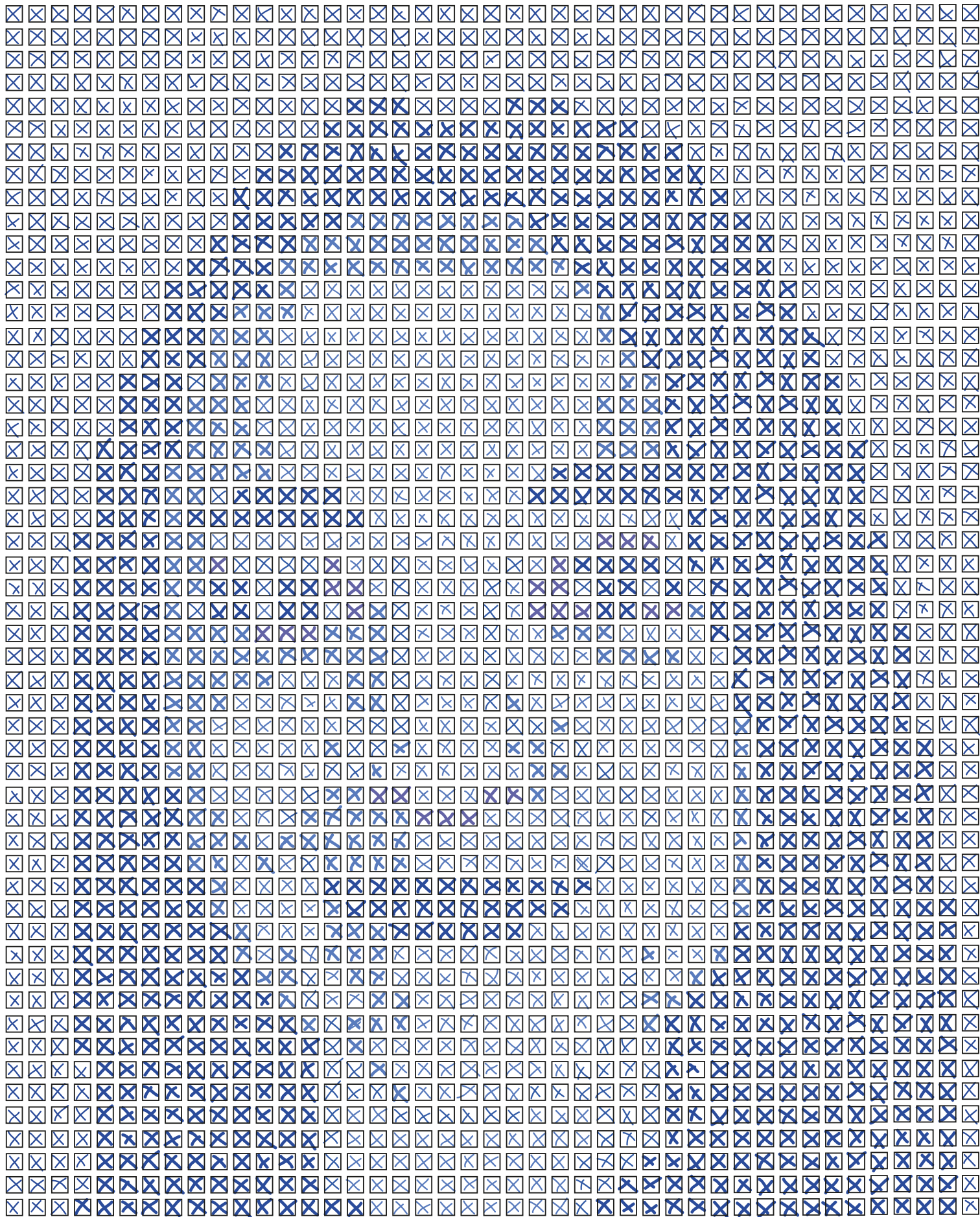
S'exprimer

ANALYSE GRAPHIQUE

Décris brièvement les éléments représentés sur l'affiche.

Quels outils visuels sont utilisés pour construire l'affiche (dessin, photographie, cadrage, couleurs dominantes, police, taille du texte, etc.) ?

Selon toi, cette affiche peut-elle convaincre les jeunes de participer aux institutions politiques ? Pourquoi ?



Aujourd'hui seulement 30% des moins de 30 ans, participent aux votations.

CHAQUE VOTE COMPTE POUR TON AVENIR !

À FAIRE
EN
CLASSE!

Analysez cette affiche en répondant
aux questions ci-dessous.

AFFICHE
VOTATION

SLOGAN

Note le slogan de l'affiche.

MESSAGE

Quelles catégories de la participation politique sont illustrées dans l'affiche :

Voter

Se présenter

S'exprimer

ANALYSE GRAPHIQUE

Décris brièvement les éléments représentés sur l'affiche.

Quels outils visuels sont utilisés pour construire l'affiche (dessin, photographie, cadrage, couleurs dominantes, police, taille du texte, etc.) ?

Selon toi, cette affiche peut-elle convaincre les jeunes de participer aux institutions politiques ? Pourquoi ?

SOYEZ DÉTERMINÉ CHOISISSEZ SOYEZ ACTIFS

APPEL À LA JEUNESSE



**ET CHOISISSEZ
LE FUTUR DE VOTRE PAYS**
pour tous...

2019 © Tous droits réservés - Le futur entre ses mains

PRENEZ PART EXPRIMEZ-VOUS INTÉRESSEZ-VOUS

MANIFESTEZ-VOUS

DÉCIDEZ

IMPLIQUEZ-VOUS

AFFIRMEZ-VOUS

SOYEZ CONCERNÉES

PARTICIPEZ

MANIFESTEZ-VOUS

À FAIRE
EN
CLASSE!

Analysez cette affiche en répondant
aux questions ci-dessous.

AFFICHE
APPEL À LA JEUNESSE

SLOGAN

Note le slogan de l'affiche.

MESSAGE

Quelles catégories de la participation politique sont illustrées dans l'affiche :

Voter

Se présenter

S'exprimer

ANALYSE GRAPHIQUE

Décris brièvement les éléments représentés sur l'affiche.

Quels outils visuels sont utilisés pour construire l'affiche (dessin, photographie, cadrage, couleurs dominantes, police, taille du texte, etc.) ?

Selon toi, cette affiche peut-elle convaincre les jeunes de participer aux institutions politiques ? Pourquoi ?

(18-25 ans)

soyons plus

qu'entre parenthèses

À FAIRE
EN
CLASSE!

Analysez cette affiche en répondant
aux questions ci-dessous.

AFFICHE
PARENTHÈSE

SLOGAN

Note le slogan de l'affiche.

MESSAGE

Quelles catégories de la participation politique sont illustrées dans l'affiche :

Voter

Se présenter

S'exprimer

ANALYSE GRAPHIQUE

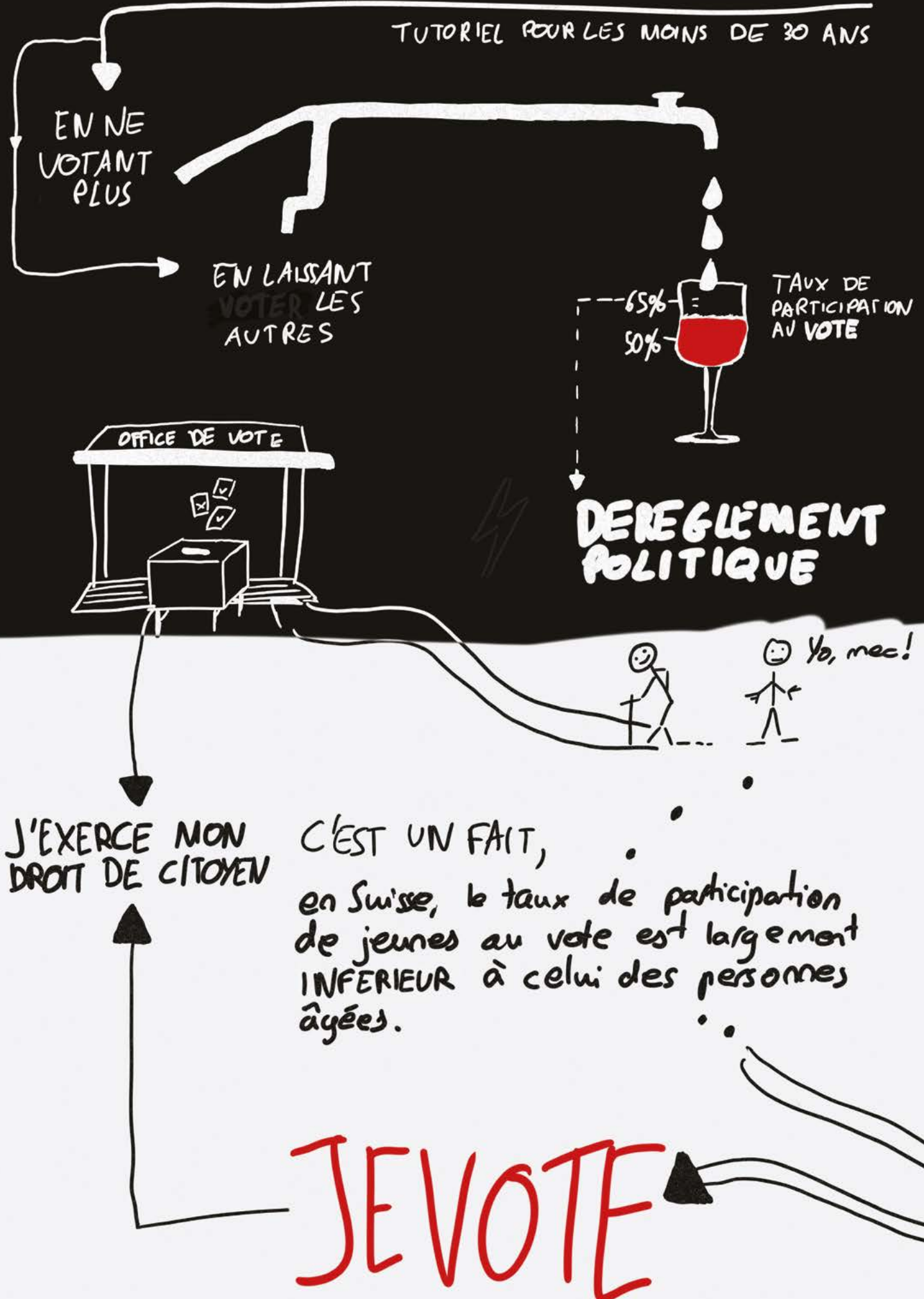
Décris brièvement les éléments représentés sur l'affiche.

Quels outils visuels sont utilisés pour construire l'affiche (dessin, photographie, cadrage, couleurs dominantes, police, taille du texte, etc.) ?

Selon toi, cette affiche peut-elle convaincre les jeunes de participer aux institutions politiques ? Pourquoi ?

COMMENT CREER UNE ANARCHIE

TUTORIEL POUR LES MOINS DE 30 ANS



À FAIRE
EN
CLASSE!

Analysez cette affiche en répondant
aux questions ci-dessous.

AFFICHE
DÉRÈGLEMENT POLITIQUE

SLOGAN

Note le slogan de l'affiche.

MESSAGE

Quelles catégories de la participation politique sont illustrées dans l'affiche :

Voter

Se présenter

S'exprimer

ANALYSE GRAPHIQUE

Décris brièvement les éléments représentés sur l'affiche.

Quels outils visuels sont utilisés pour construire l'affiche (dessin, photographie, cadrage, couleurs dominantes, police, taille du texte, etc.) ?

Selon toi, cette affiche peut-elle convaincre les jeunes de participer aux institutions politiques ? Pourquoi ?

↑ Ne pas ouvrir ici! ↑

Cette enveloppe est réutilisable pour voter par correspondance

pour ouvrir **tirez ici** ◀◀◀

100% Recyclingpapier
Papier recyclé original 100%
Carta riciclata originale 100%



OUVRE - LÀ !

À FAIRE
EN
CLASSE!

Analysez cette affiche en répondant
aux questions ci-dessous.

AFFICHE
OUVRE-LÀ

SLOGAN

Note le slogan de l'affiche.

MESSAGE

Quelles catégories de la participation politique sont illustrées dans l'affiche :

Voter

Se présenter

S'exprimer

ANALYSE GRAPHIQUE

Décris brièvement les éléments représentés sur l'affiche.

Quels outils visuels sont utilisés pour construire l'affiche (dessin, photographie, cadrage, couleurs dominantes, police, taille du texte, etc.) ?

Selon toi, cette affiche peut-elle convaincre les jeunes de participer aux institutions politiques ? Pourquoi ?

Laisse ton empreinte,

VOTE



À FAIRE
EN
CLASSE!

Analysez cette affiche en répondant
aux questions ci-dessous.

AFFICHE
LAISSE TON EMPREINTE, VOTE

SLOGAN

Note le slogan de l'affiche.

MESSAGE

Quelles catégories de la participation politique sont illustrées dans l'affiche :

Voter

Se présenter

S'exprimer

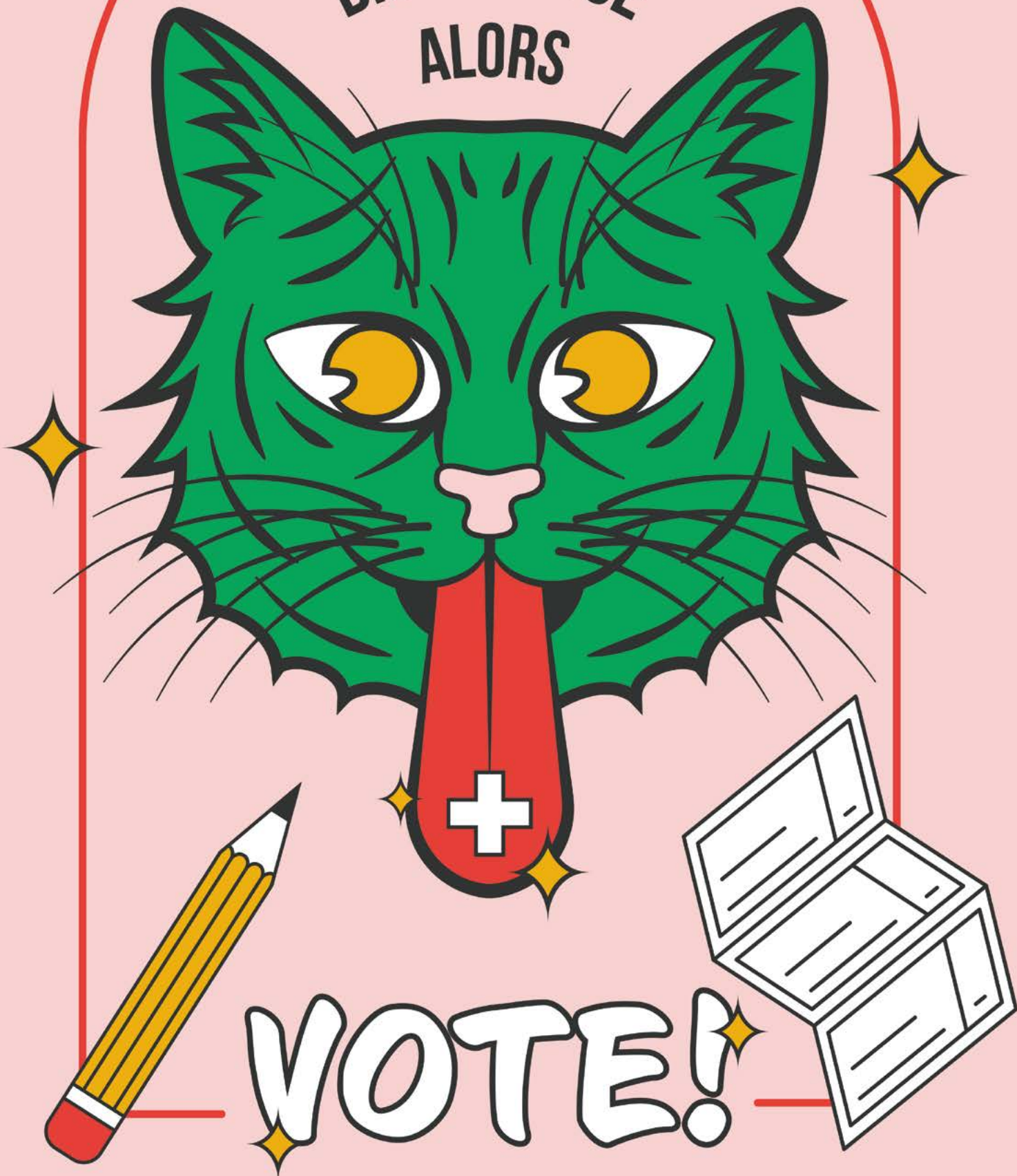
ANALYSE GRAPHIQUE

Décris brièvement les éléments représentés sur l'affiche.

Quels outils visuels sont utilisés pour construire l'affiche (dessin, photographie, cadrage, couleurs dominantes, police, taille du texte, etc.) ?

Selon toi, cette affiche peut-elle convaincre les jeunes de participer aux institutions politiques ? Pourquoi ?

T'AS LA LANGUE
BIEN PENDUE
ALORS



VOTE!

À FAIRE
EN
CLASSE!

Analysez cette affiche en répondant
aux questions ci-dessous.

AFFICHE
CHAT ALORS

SLOGAN

Note le slogan de l'affiche.

MESSAGE

Quelles catégories de la participation politique sont illustrées dans l'affiche :

Voter

Se présenter

S'exprimer

ANALYSE GRAPHIQUE

Décris brièvement les éléments représentés sur l'affiche.

Quels outils visuels sont utilisés pour construire l'affiche (dessin, photographie, cadrage, couleurs dominantes, police, taille du texte, etc.) ?

Selon toi, cette affiche peut-elle convaincre les jeunes de participer aux institutions politiques ? Pourquoi ?
