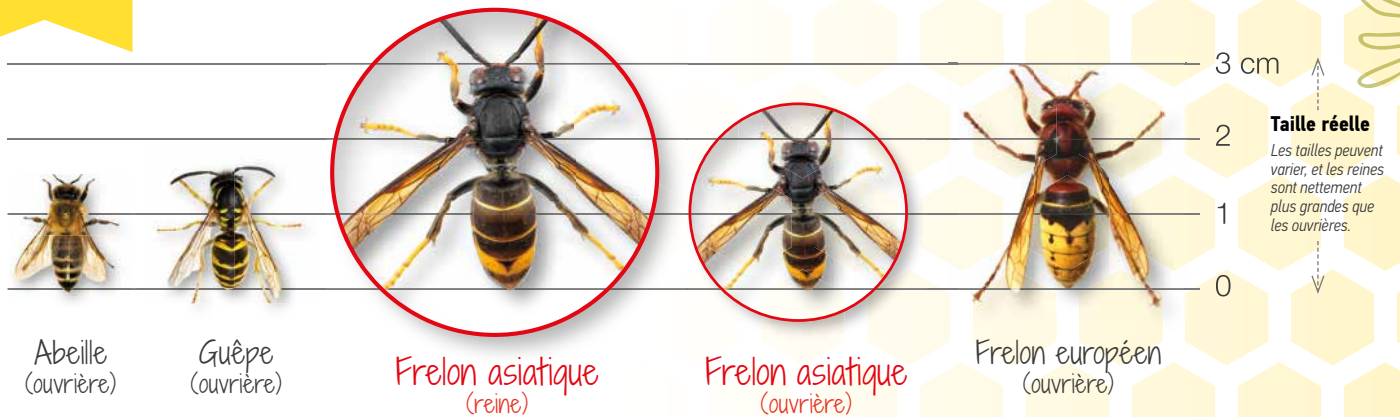


Le

**Espèces
exotiques**

Frelon asiatique

fait planer une menace sur le miel local



Qui est-il, d'où vient-il ?

Le Frelon asiatique est une grosse guêpe coloniale originaire d'Asie du Sud-Est. Il illustre parfaitement les effets indésirables de la diffusion par l'homme d'espèce exotique envahissante. Introduit par accident dans le sud-ouest de la France en 2004, il a colonisé tout le pays et est arrivé à Genève en 2020. Depuis, ses effectifs augmentent chaque année.

Comment le reconnaître ?

Avec des pattes jaunes, un corps sombre et seulement une bande orange sur l'abdomen, le Frelon asiatique est à peine plus petit qu'un Frelon européen. C'est également un champion du vol stationnaire, un vrai hélicoptère.

Quel est son impact ?

Pour nourrir leurs larves, les Frelons asiatiques capturent des abeilles domestiques en grand nombre, avec pour conséquences un affaiblissement des ruches, et une baisse de la production de miel.



Frelon asiatique équipé d'un émetteur radio, permettant de le suivre jusqu'à son nid

Les mesures de lutte pour protéger le miel local

L'objectif est de freiner l'expansion annuelle des Frelons asiatiques. Pour cela, il faut repérer et détruire le nid avant la fin du mois de septembre et la naissance de centaines de reines qui créeront des nouvelles colonies

l'année suivante. Par différentes méthodes (signalement des habitants, radio tracking, triangulation, drone), les experts localisent les nids, puis les pompiers du SIS se chargent de le neutraliser.

N'essayez en aucun cas de détruire le nid de vous-même, compte tenu du risque élevé d'accumuler de nombreuses piqûres !



Chacun peut agir en contribuant à la vigilance

- **Soyez attentif** aux insectes que vous voyez sur les feuilles, les fleurs, les fruits mûrs, les déchets de viande.
- **Signalez** toute observation de Frelon asiatique ou de nid, si possible en joignant des photos, sur le site internet : www.frelonasiatique.ch
Un spécialiste confirmera dans les 24 heures.

D'UNE FAÇON GÉNÉRALE :



Evitez de contribuer à la diffusion d'espèces exotiques envahissantes, n'encouragez pas les importations de plantes d'origine lointaines et ne ramenez pas dans vos bagages des souvenirs qui pourraient propager ces espèces.



Offrez aux nombreuses espèces de butineurs locaux des espaces de fleurs non traitées et riches en nectar.

Comment reconnaître un nid de Frelon asiatique ?



Nid de printemps (primaire)



Nid d'été (secondaire)

• Au printemps,

son nid à une taille comprise entre celle d'une balle de golf et d'un ballon de volley. Il est en général accroché à un bâtiment, parfois caché dans un buisson à proximité.

• En juin-juillet,

les Frelons asiatiques déménagent au sommet d'un arbre dans un nid immense (1m de hauteur) en forme de poire, accroché dans les branches, et le plus souvent invisible du sol à cause du feuillage.

Apiculture : gérer une nouvelle menace



Harpe électrique qui électrocute les frelons, mais pas les abeilles



Muselière bloquant les frelons, mais pas les abeilles



Poules noires de Janzé, une race rustique réputée pour sa capacité à chasser les frelons



L'arrivée du Frelon asiatique impose de nouvelles contraintes importantes et incontournables pour la production de miel.

Dès le mois d'août, **il faut impérativement surveiller ses ruches**, chaque semaine, pendant au moins une heure, par beau temps, afin de repérer les attaques de Frelons asiatiques et limiter les dégâts.

Différentes méthodes de protection des ruches sont à l'étude, mais elles doivent encore faire leur preuve en Suisse. Les recherches portent sur **des pièges** (rarement efficaces, et piègent beaucoup d'insectes utiles), **des harpes électriques** (qui électrocudent les frelons mais pas les abeilles), **des adaptations des ruches** (avec la pose de muselières) et même des gardiennes sous la forme de **poules avides de Frelons asiatiques**.