

16'000 habitants
Surface 382 ha
Adossée au Foron à l'est
(Ambilly / Gaillard)
Limitrophe avec Puplinge, Choulex,
Vandoeuvres, Chêne-Bourg,
Chêne-Bougeries, Veyrier.

Caractéristiques:

Traversée transversalement par 3
grands axes
Infrastructures cantonales et
intercommunales
Lieu d'implantation d'un des dix
grands projets cantonaux



Le nouveau quartier de Belle Terre

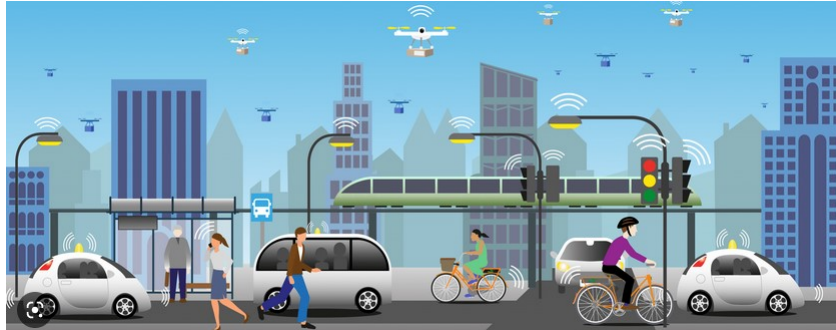
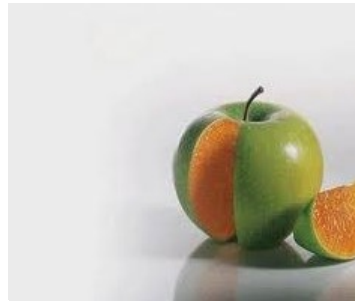


Personne ne sait tout, tout le monde sait quelques chose (Pierre Levy, sociologue)
en lien avec la notion d'intelligence collective

Belle Terre, vue aérienne

Les changements de paradigme

la ville est l'affaire de Tous



Mobilité



Communication – Vivre ensemble - Participation



Le travail



La durabilité – nature biodiversité - Empreinte carbone



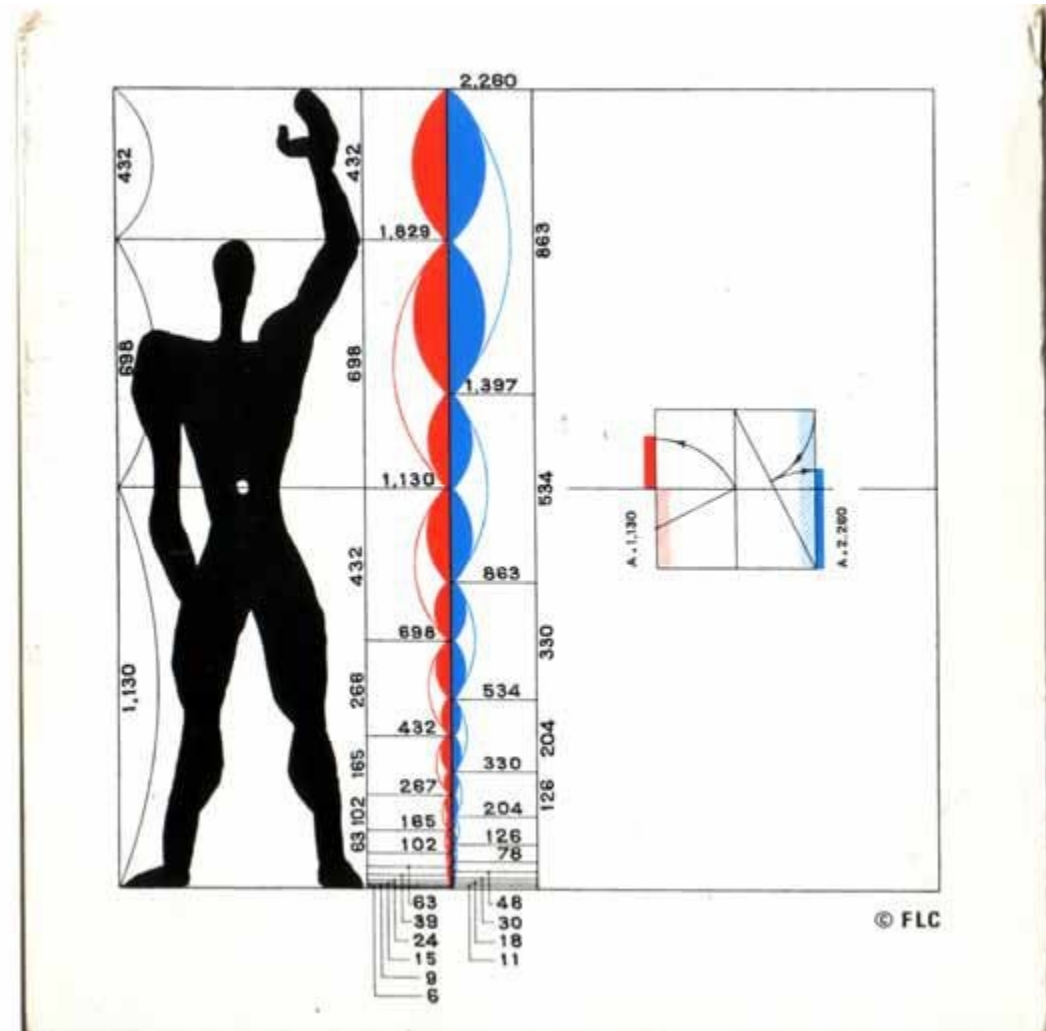
Source: State Government of Victoria



Source: city of Portland

LE MODULOR
ESSAI
SUR
UNE MESURE HARMONIQUE
A
L'ECHELLE HUMAINE
APPLICABLE
UNIVERSELLEMENT
A
L'ARCHITECTURE
ET A
LA MÉCANIQUE

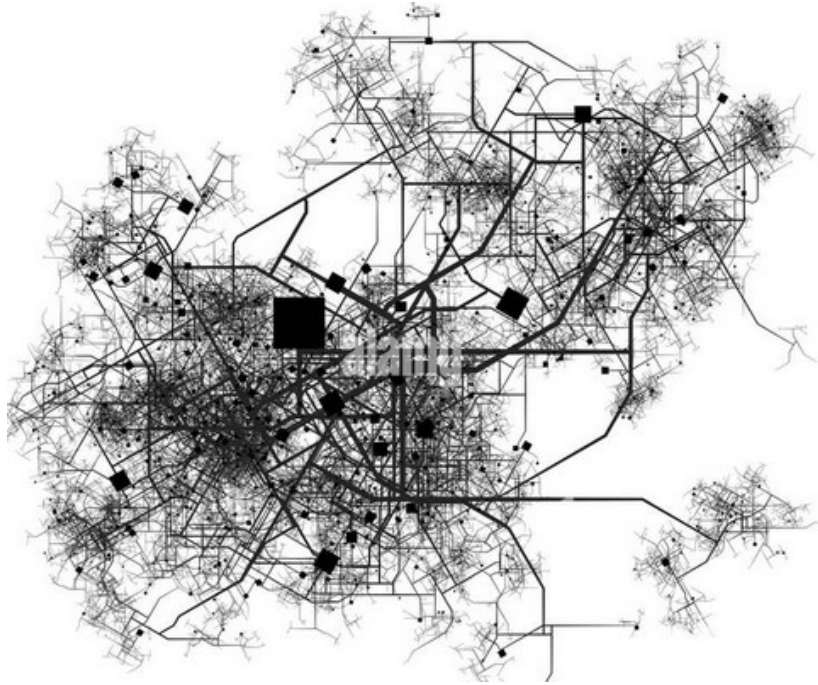
LE CORBUSIER



«Le corps vulnérable –celui d’une femme âgée à mobilité réduite et souffrant de problème cognitifs- devrait être la figure de référence dans la construction de logements et se substituer au Modulor...» Sandro Cattacin, sociologue 8/02/2023

Une question d'équilibre

la ville est l'affaire de Tous



Une ville très complexe
Source: www.alamy.com

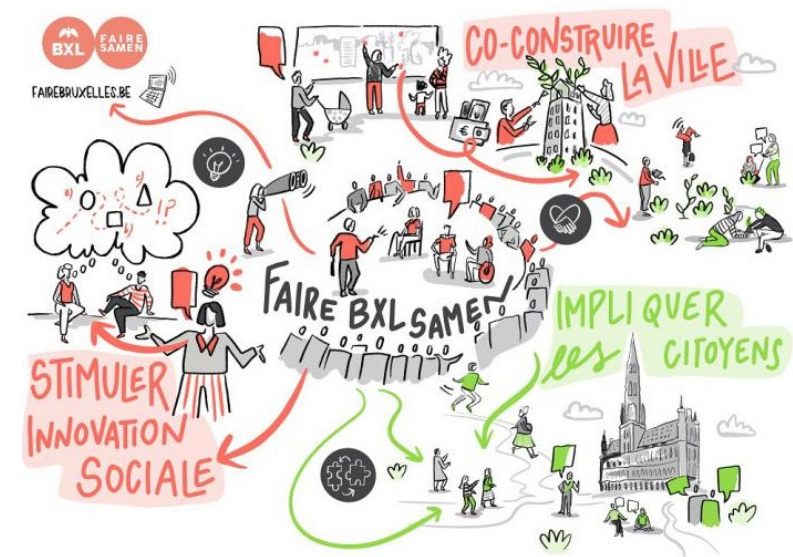


La ville (vie) le jour et la ville (vie) de nuit
Freepik.com



C'est cela que l'on dénomme les **lignes de désir** ; produites par l'Homme qui s'approprie son territoire de façon inattendue tout en en retirant un bénéfice tel qu'un raccourci pour aller d'un point à un autre, un parcours plus plaisant (loin du bruit, ombragé, adapté aux animaux domestiques etc...). L'apparition de ces lignes sont le témoignage par excellence d'une utilisation collective et l'expression matérielle d'un besoin qui s'exprime par le non-dit.

La ville des désirs
Les lignes de désir



La charte de participation citoyenne
Ville de Bruxelles

-

Vidéo rentrant dans le cadre du dispositif thônésien de *la Politique de cohésion sociale en milieu urbain (PCSMU)*

Dialogue entre différentes générations thônésiennes

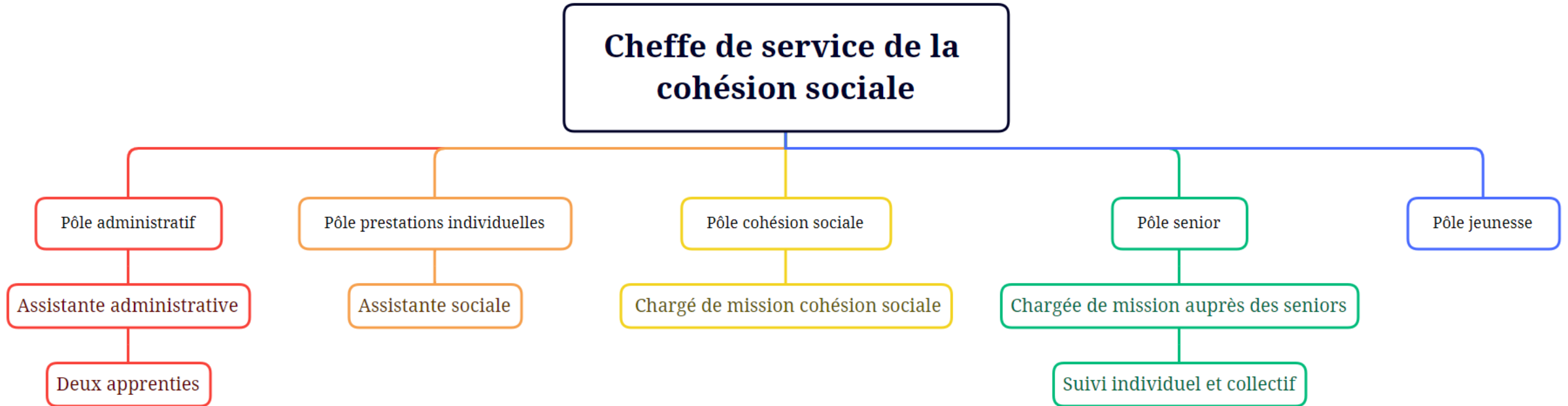
Contexte social

- 3 sous-secteurs Centre d'analyse territoriale des inégalités (CATI-Ge)
 - Deux-Communes
 - Moillesulaz
 - Thônex-Eglise (Curé Desclouds)
 - Création du BAT 2.6
- Une richesse associative (Aînés solidaires, 55 ans et +, JADE 59-95)
- 2 EMS et 4 IEPA



Service de la cohésion sociale

Création en 2021



Valeurs du service

- La prise en compte des besoins des habitant.e.s, travaille en concertation
 - Création du dispositif thônésien de politique de cohésion sociale en milieu urbain (PCSMU)
 - Consultation pour la Journée internationale des personnes âgées
- Accessibilité
 - Travaille directement dans les quartiers (arcade et salle à disposition des habitant.e.s et des associations à Belle-Terre)
 - Evènements au cœur des quartiers, (café croissant à Belle-Terre, inauguration, parcours d'accueil pour les nouveaux habitant.e.s, ...)
- Collabore avec les différents services communaux et partenaires associatifs

Projets en faveur des seniors

- Repas intergénérationnels et thés dansants à la Maison des Quartiers (*mars 2023*)
- Lotos
- Permanence numérique (*automne 2023*)
- Journée internationale des personnes âgées (*3 octobre 2023*)
- Sensibilisation Proche aidant (*2023-2024*)

Population de la Ville de Thônex

	2023
65-79 ans	1856 <i>11,2% de la pop thônésienne</i>
80 ans et +	918 <i>5,5% de la pop thônésienne</i>
Population totale	16'000

Source: Statistiques Thônex

Projection:

- Augmentation de la population (va doubler d'ici à 2030)
- 300 seniors en plus chaque année
 - Nouvelle dynamique et nouveaux besoins