

Bienvenue à Port-Choiseul !

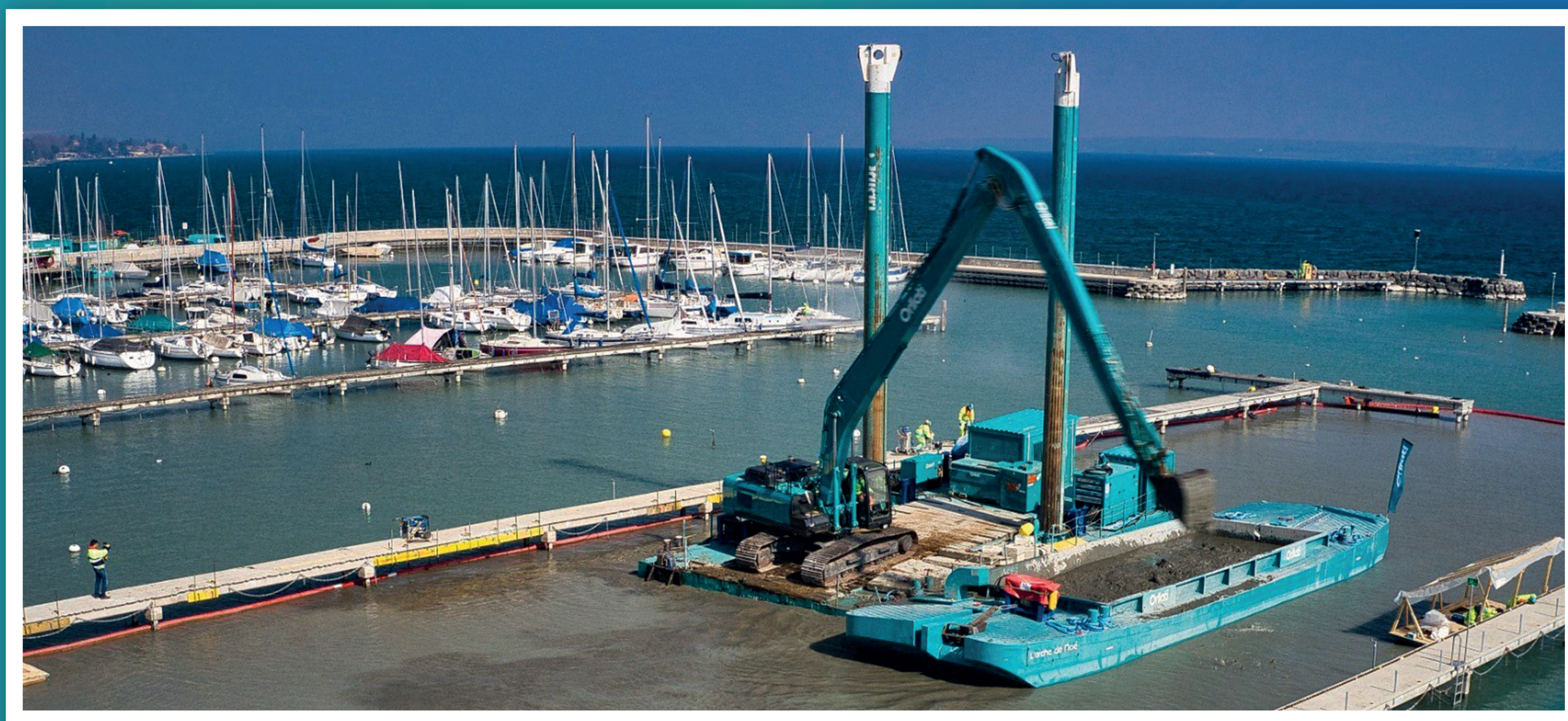


La capitainerie cantonale a procédé à la rénovation de Port-Choiseul, 2^e port du canton, de l'automne 2021 au printemps 2022. Un chantier nécessaire pour la sécurité, le confort d'usage et la pérennité de l'infrastructure portuaire historique, dans le respect des normes environnementales les plus exigeantes.

Dragage

Le fond de Port-Choiseul doit être dragué tous les 20 ans pour ôter les limons accumulés au fil du temps.

Plus de 11'000 m³ de sédiments, soit plus de 100 voyages par bateau-noyeur transportant de 80 à 120 m³ de sable, ont été immergés au large de Gland.



© Etat de Genève

Au total, ce sont près de 4000 m² de barrages flottants anti-MES (matière en suspension) qui ont été installés à chacune des 7 étapes de dragage du port pour protéger les eaux, les herbiers voisins et la fraie du brochet.



© Etat de Genève

f Ge-environnement

@ge_environnement

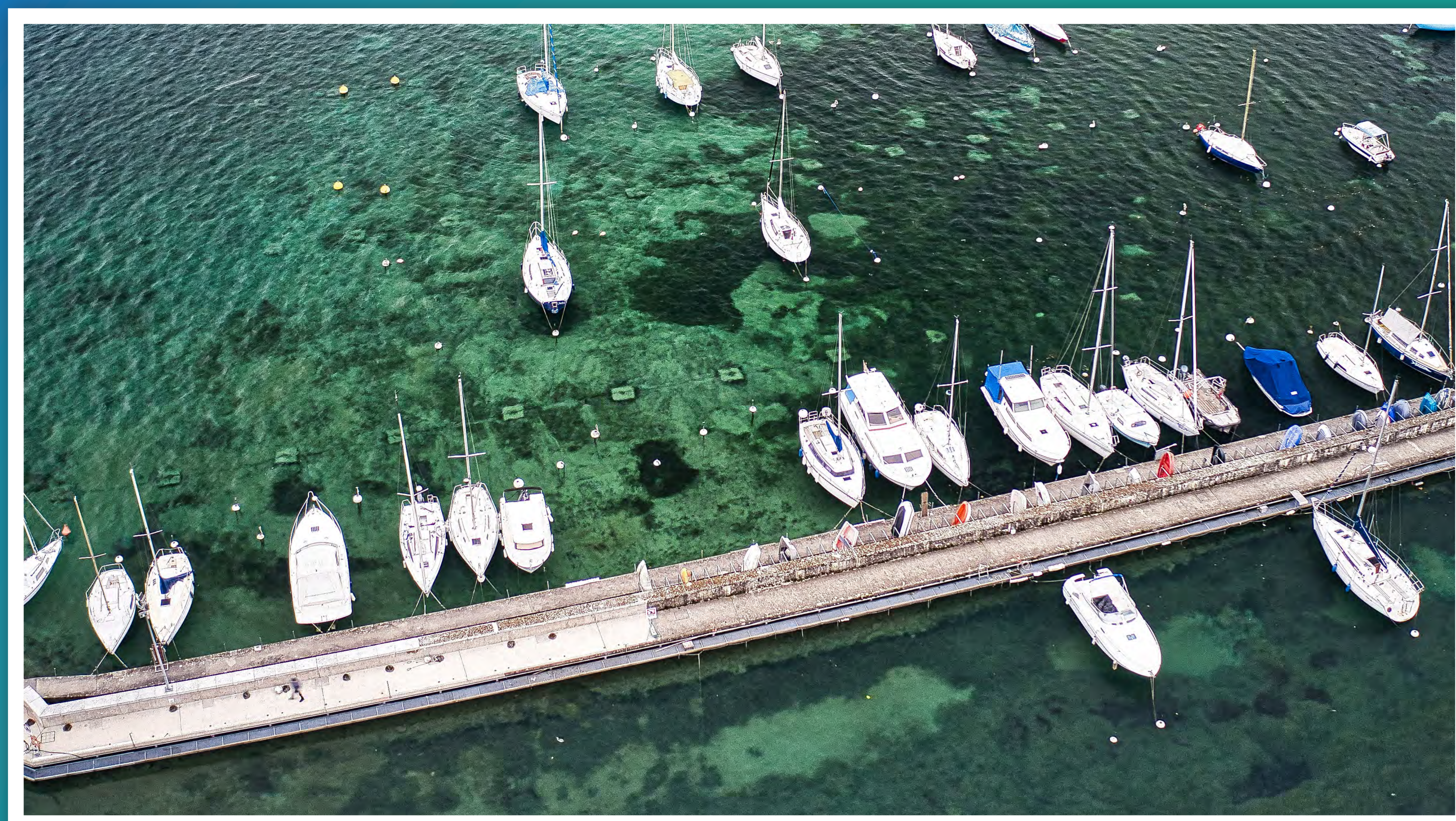


REPUBLIQUE
ET CANTON
DE GENEVE

POST TENEBRAS LUX

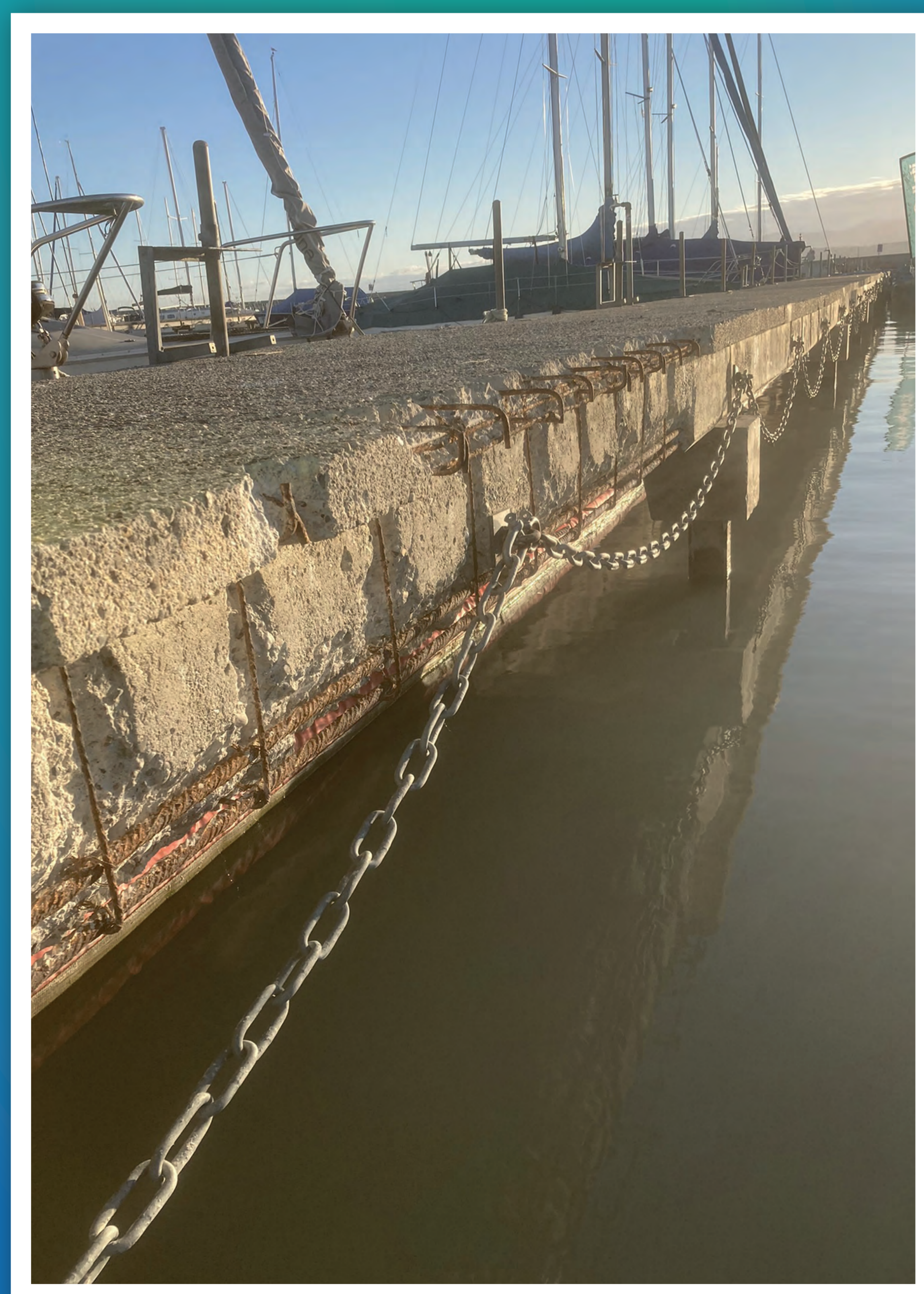
Surveillance et entretien des infrastructures

Construites entre 1940 et 1970, les infrastructures portuaires des 22 ports cantonaux nécessitent des inspections régulières et un entretien courant. Port-Choiseul a fait l'objet d'une importante restauration simultanément aux travaux de dragage. L'organisation du chantier par la capitainerie cantonale a permis de minimiser la gêne occasionnée pour les usagers du port.

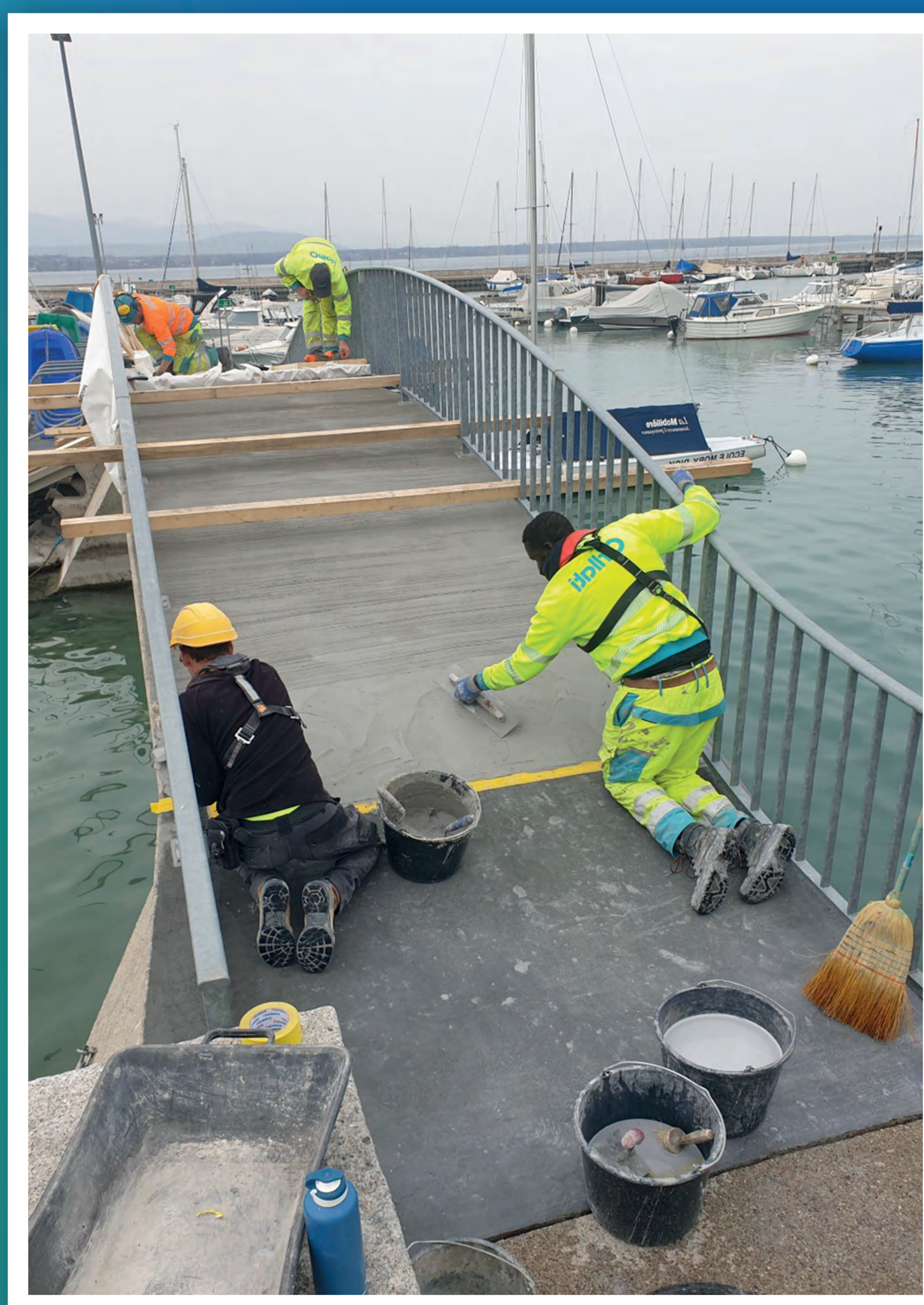


© Etat de Genève

- Nettoyage de 9000 m² d'estacades (pontons d'accès aux bateaux) dont 2800 m² de sondage de parement et traitement de surface.
- 2500 points de traitement de carbonatation, piquage, traitement d'acier et réfection de béton effectués sur une structure datant des années 1960 dans un milieu lacustre très exposé.



© Etat de Genève



© Etat de Genève

Maintenance et amélioration des équipements pour les navigateurs

Démontage, restauration et mise aux normes de la grue de mâtage et de la grue portuaire. Agrandissement du ponton pour le déplacement et le renouvellement de la pompe d'eaux usées et de fond de cale. L'Etat de Genève en offre l'usage aux navigateurs afin d'assurer une bonne utilisation des eaux du Léman. Mise en conformité de l'armoire de distribution électrique de la zone de carénage.



Grue de mâtage © Etat de Genève

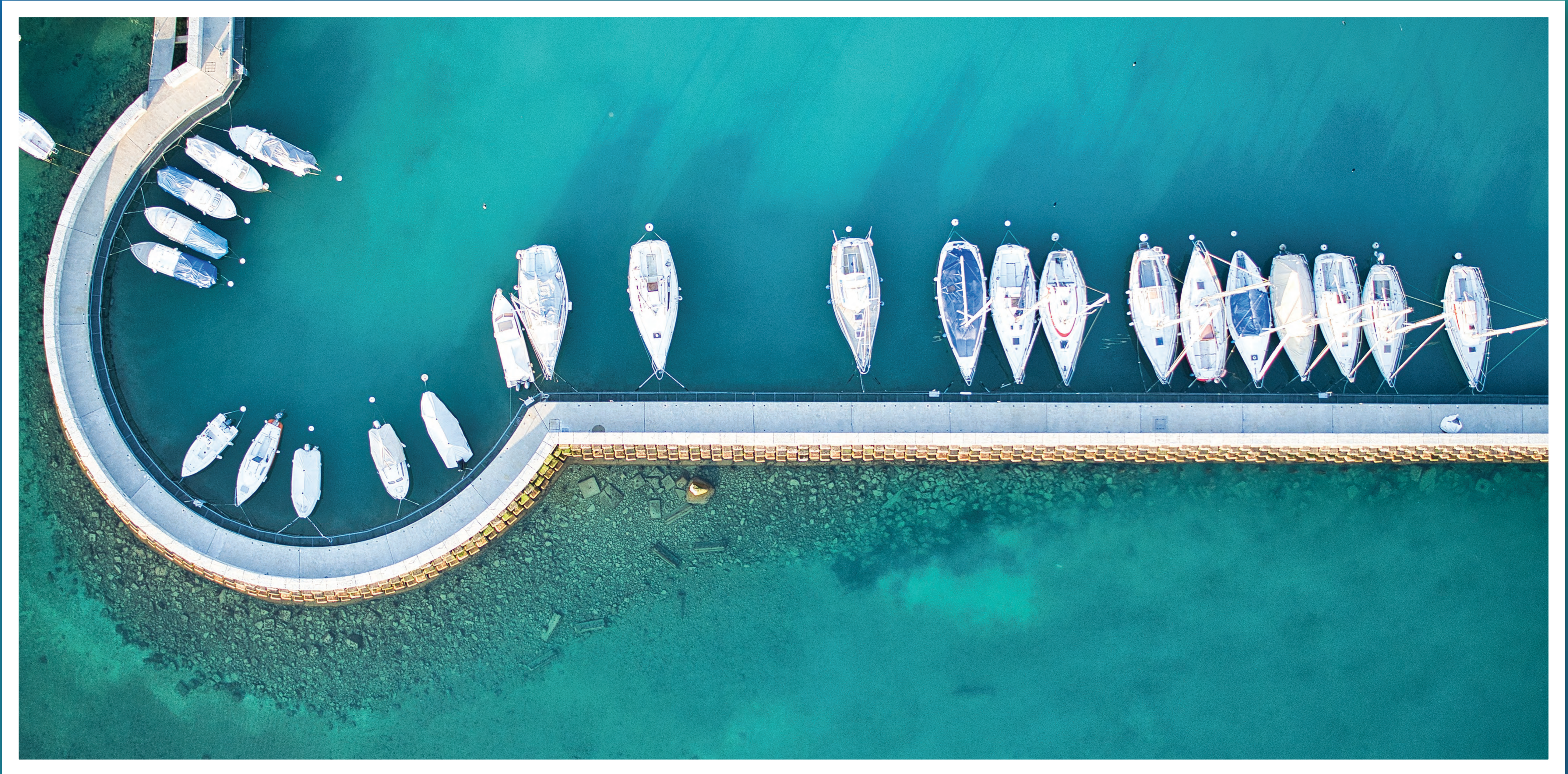


Grue portuaire © Etat de Genève



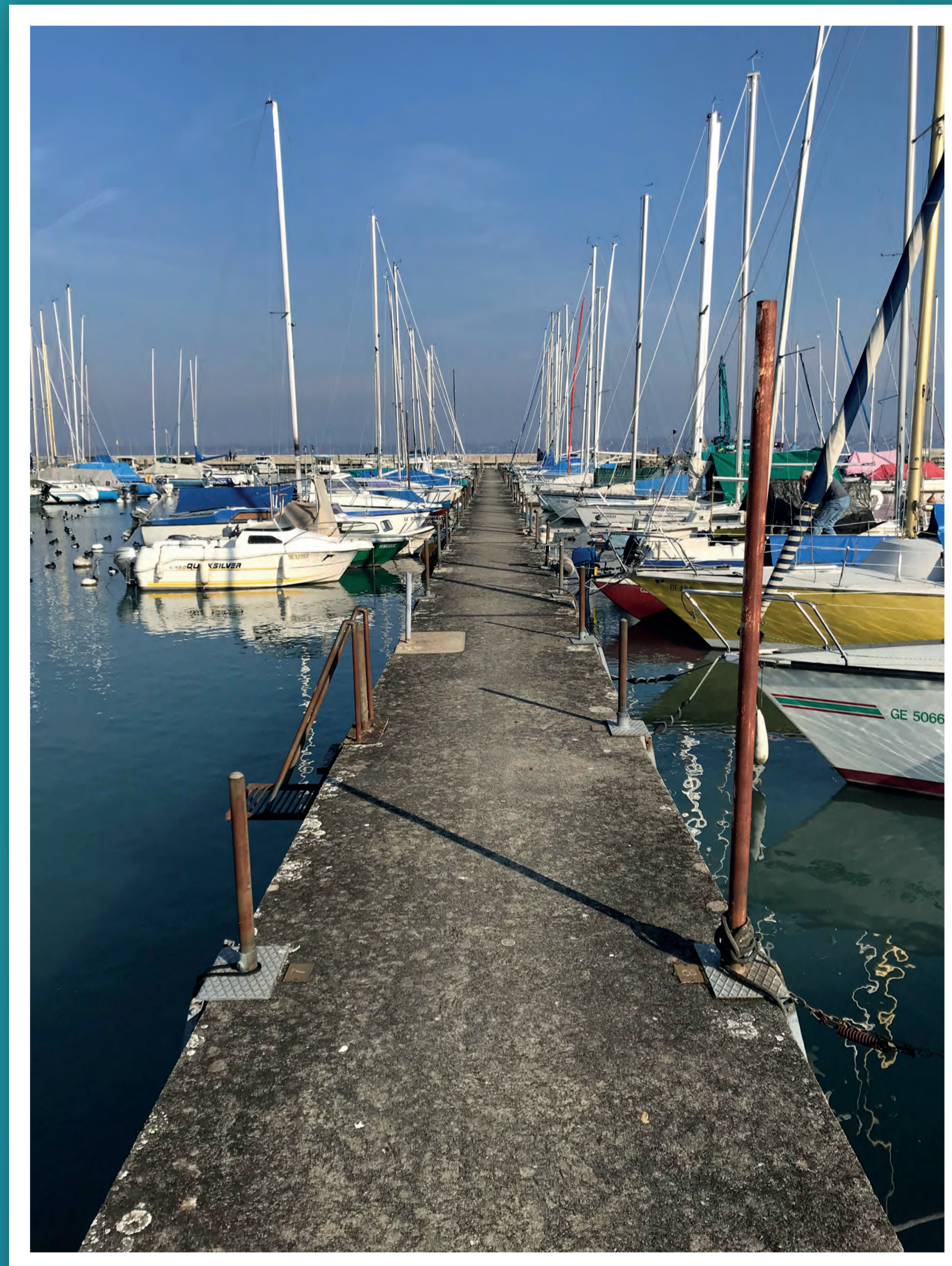
Pompe d'eaux usées et de fond de cale © Etat de Genève

Amélioration de la sécurité des usagers et des navigateurs



© Etat de Genève

Changement des 500 échelles d'accès aux bateaux et mise en place de 50 nouvelles échelles de secours avec 3 échelons immergés, y compris en basses eaux.



© Etat de Genève



© Etat de Genève

Coût des travaux

1'960'000 francs répartis entre:

- 760'000 francs pour le dragage
- 1'200'000 pour l'entretien et le renouvellement de l'infrastructure portuaire

f Ge-environnement

@ge_environnement



REPUBLIQUE
ET CANTON
DE GENEVE

POST TENEBRAS LUX

Places d'amarrage et restauration des corps-morts

Les 700 places d'amarrage ont été réorganisées pour améliorer la sécurité des bateaux en offrant des dimensions de place adaptées aux embarcations. Les bateaux sont mieux répartis en fonction des tirants d'eau et la lisibilité des places pour les navigateurs s'en trouve améliorée.

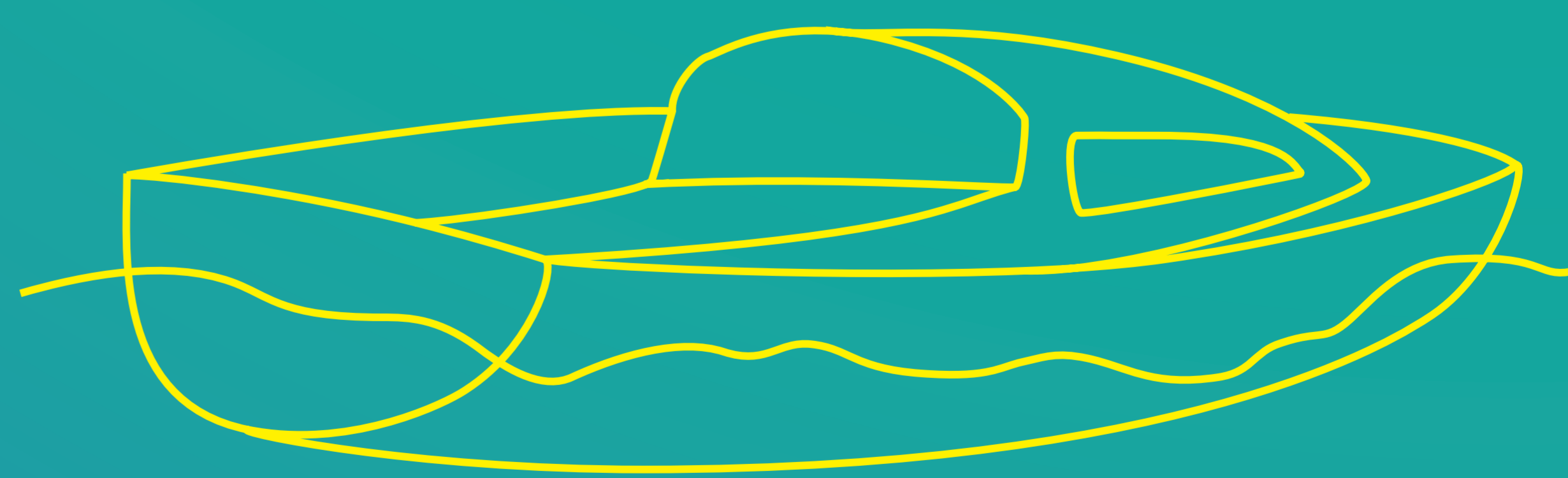
Le réseau d'amarrage a été entièrement redimensionné et rénové: changements et redistribution de 8 km de chaînes, 2000 manilles et 130 corps-morts représentant 150 tonnes de masse immergées.



Chaînes d'amarrage © Etat de Genève



Corps-mort © Etat de Genève



Port-Choiseul

Un peu d'histoire



Etienne de Choiseul-Stainville © DR

1766: Versoix est française. Pour concurrencer Genève, Voltaire et le Duc de Choiseul, ministre influent du roi Louis XV, projettent de construire une ville nouvelle avec un port de commerce près de Versoix, alors seul débouché du Royaume de France sur le lac Léman. C'est ainsi que naît Versoix-la-Ville.

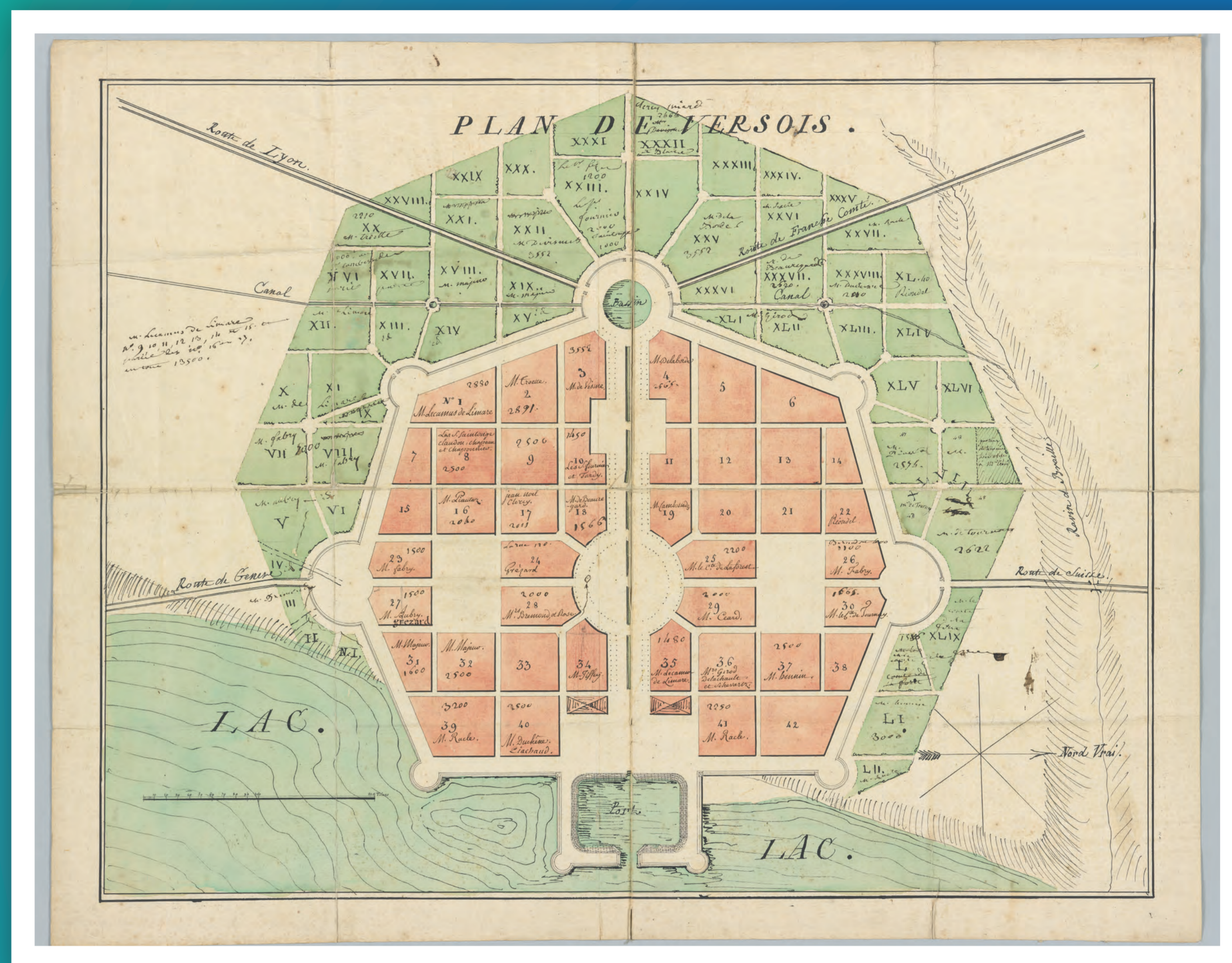
Jean Querret est l'auteur du plan de la future ville, et Nicolas Céard, l'ingénieur en charge de la réaliser.

Le 22 septembre 1768, les travaux du port sont confiés à Léonard Racle, architecte et entrepreneur, ami de Voltaire.

Le chantier emploie les soldats de régiments royaux.

Le 24 décembre 1770, le duc de Choiseul est disgracié par Louis XV et c'est la fin du projet.

Il n'y a plus de financement, les travaux sont arrêtés, Racle est ruiné... et poursuivi.



Plan de Versoix-la-Ville © Bibliothèque de Genève



Epierrément du XVIII^e siècle avant la construction du port de plaisance en 1961 © DR

Il rebondira en exploitant la terre argileuse extraite lors du chantier pour créer une tuilerie et une faïencerie.

Le port restera inachevé, seuls les empierrements restant parfois visibles lors des basses eaux du lac... jusqu'en 1961, lors de la réalisation du port de plaisance actuel.

Port-Choiseul à l'honneur

De nombreuses activités auront lieu à Port-Choiseul les 10 et 11 septembre 2022, dans le cadre des Journées du patrimoine, placées sous le thème du temps libre.

Programme et infos ici



f Ge-environnement

@ge_environnement



REPUBLIQUE
ET CANTON
DE GENEVE

POST TENEBRAS LUX