

## service dentaire scolaire cabinets de quartier

### Section d'orthodontie

Rue des Glacis-de-Rive 11  
Case postale 3111  
1211 Genève 3  
T. +41 22 546 42 06

### Acacias

Rue de la Gabelle 9  
1227 Carouge  
T. +41 22 388 77 45

### Avanchets

Ecole Avanchets-Salève  
Rue François-Durafour 17  
1220 Les Avanchets  
T. +41 22 388 77 22

### Clair-Bois\*

Chemin Henri-Baumgartner 5  
1234 Vessy  
T. +41 22 388 77 50  
*\* réservé aux enfants présentant un handicap*

### Eaux-Vives

Rue du Clos 20  
1207 Genève  
T. +41 22 388 77 60

### Franchises

Ecole des Franchises  
Rte des Franchises 54  
1203 Genève  
T. +41 22 388 77 55

### Grand-Saconnex

Ecole La Tour-Bloc «B»  
Chemin du Pommier 15  
1218 Grand-Saconnex  
T. +41 22 388 77 88

### Lancy

Ecole en Sauvy  
Avenue Curé-Baud 40  
1212 Grand-Lancy  
T. +41 22 388 77 37

### Libellules

Ecole des Libellules  
Rte de l'Usine-à-Gaz 16  
1219 Le Lignon  
T. +41 22 388 77 52

### Lully/Bernex

Ecole de Lully  
Route de Sorral 152  
1232 Lully/Bernex  
T. +41 22 388 77 30

### Meyrin

Rue de la Prulay 19  
1217 Meyrin  
T. +41 22 388 77 40

### Onex

Ecole du Bosson  
Av. Bois-de-la-Chapelle 90  
1213 Onex  
T. +41 22 388 77 33

### Pâquis

Ecole de Pâquis-Centre  
Rue de Berne 50  
1201 Genève  
T. +41 22 388 77 81

### Thônex

Ecole Adrien-Jeandin  
Av. Adrien-Jeandin 7  
1226 Thônex  
T. 022 388 77 25

### Cabinet ambulat 1

T. +41 79 321 13 37

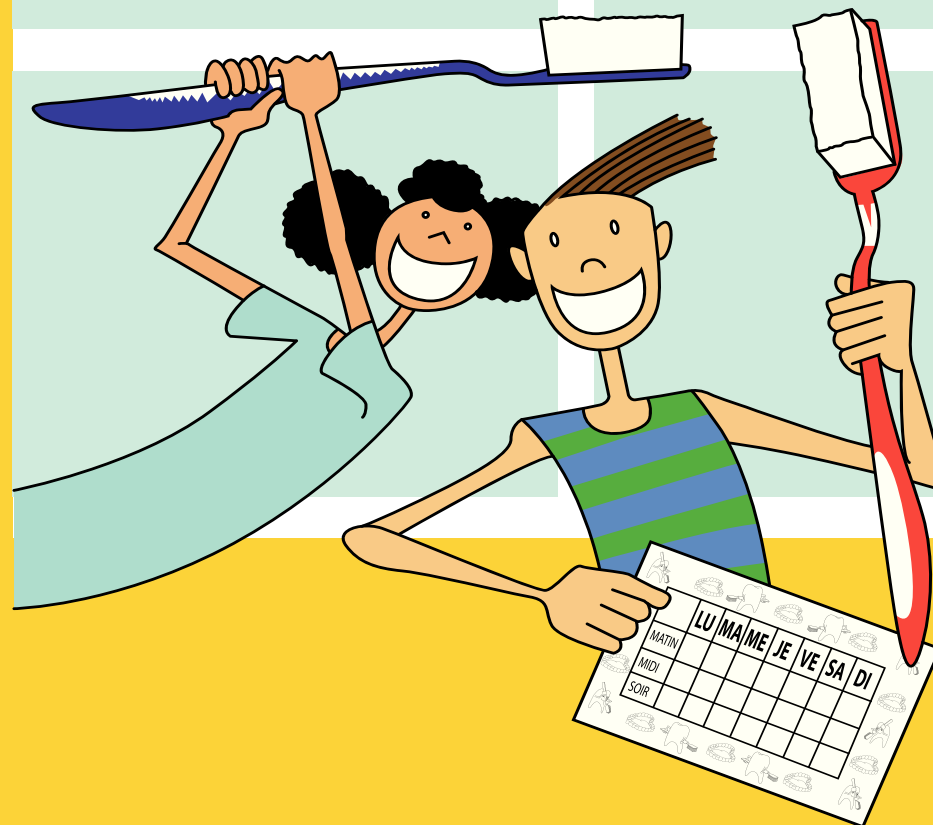
### Cabinet ambulat 2

T. +41 79 321 13 36

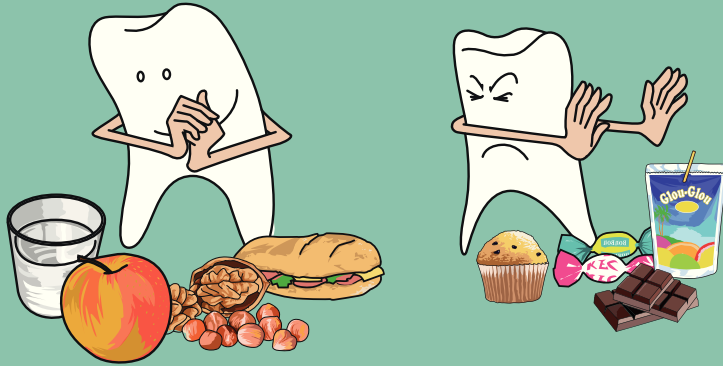
### Cabinet ambulat 3

T. +41 79 321 13 38

# service dentaire scolaire



## LES ASTUCES POUR QUE MES DENTS SOIENT EN BONNE SANTÉ

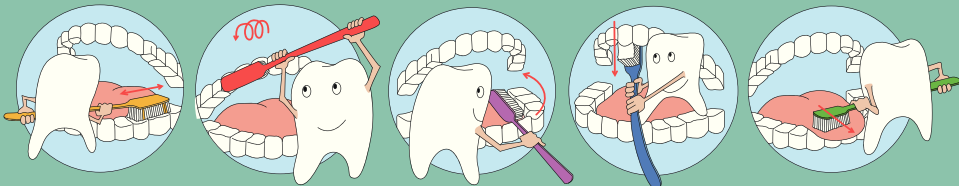


Choisir des goûters non sucrés pour la récréation.



Brosser les dents après chaque repas est indispensable. Utiliser du dentifrice fluoré qui protège et renforce l'émail des dents.

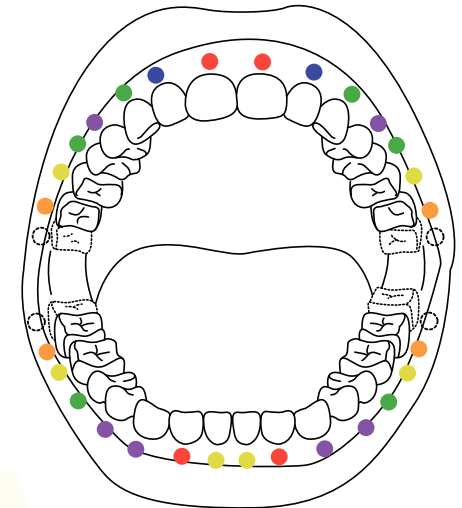
Faire un contrôle une fois par an chez le médecin dentiste.



Brosser les dents correctement. Terminer avec le brossage de la langue et cracher sans rincer.

## LES ASTUCES POUR QUE MES DENTS LES CHANGEMENTS DE LA DENTITION EN BONNE SANTÉ

- **6 ans** 2 incisives inférieures  
4 grandes molaires (sans qu'une dent tombe)
- **7 ans** 2 incisives supérieures et 2 inférieures
- **8 ans** 2 incisives supérieures
- **10 ans** 2 canines inférieures et 4 prémolaires
- **11 ans** 2 canines supérieures et 4 prémolaires
- **12 ans** 4 grandes molaires
- 18 ans** 4 dents de sagesse



*Ma décision : à partir d'aujourd'hui je vais :*

.....

.....

.....

.....

.....

.....