

LA MACO, UNE MANUFACTURE COLLABORATIVE

Expérimenter la transition
économique, sociale et
environnementale à Genève.



LA MACO

Nouveau tiers-lieu dédié au faire soi-même (DIY) et à l'économie circulaire, la manufacture collaborative, fruit d'un partenariat avec la Ville de Genève et la coopérative Ressource Urbaine, réunit sous un même toit des structures associatives complémentaires.



ESPACE

1200 m²

3 étages



SITUATION

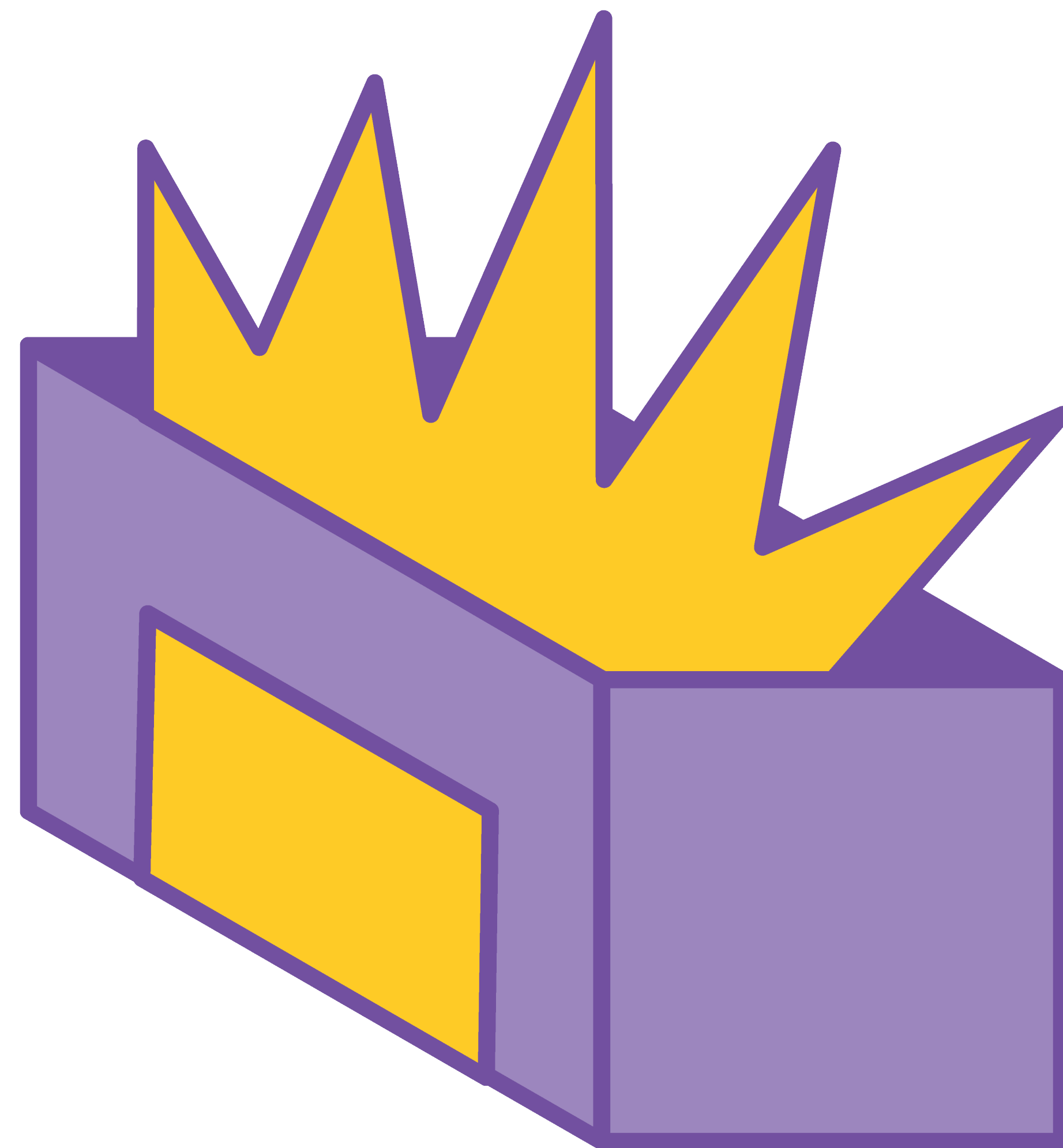
Zone industrielle
des Charmilles,
Genève

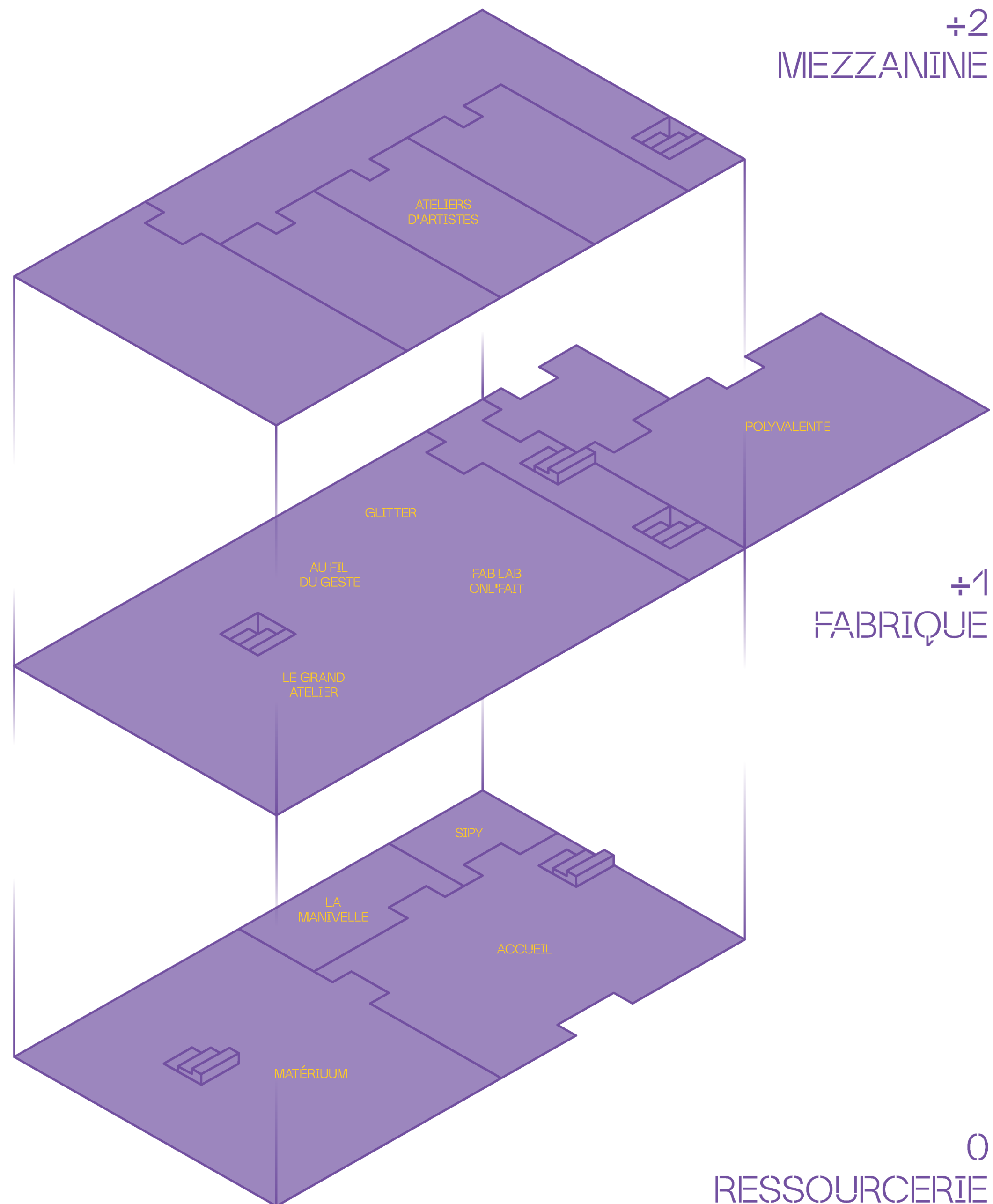


STRUCTURE

7 associations

1 faitière





UN ÉCOSYSTÈME AU SERVICE DE LA TRANSITION

LA MEZZANINE

Ateliers d'artistes qui complète le dispositif dans sa dimension culturelle et artistique.

LA FABRIQUE

Ateliers manuels et numériques équipés pour le travail autonome ou accompagné.

LA RESSOURCERIE

Propose des matériaux de bricolage et de construction, des outils et des objets ainsi que le troc de vêtements.

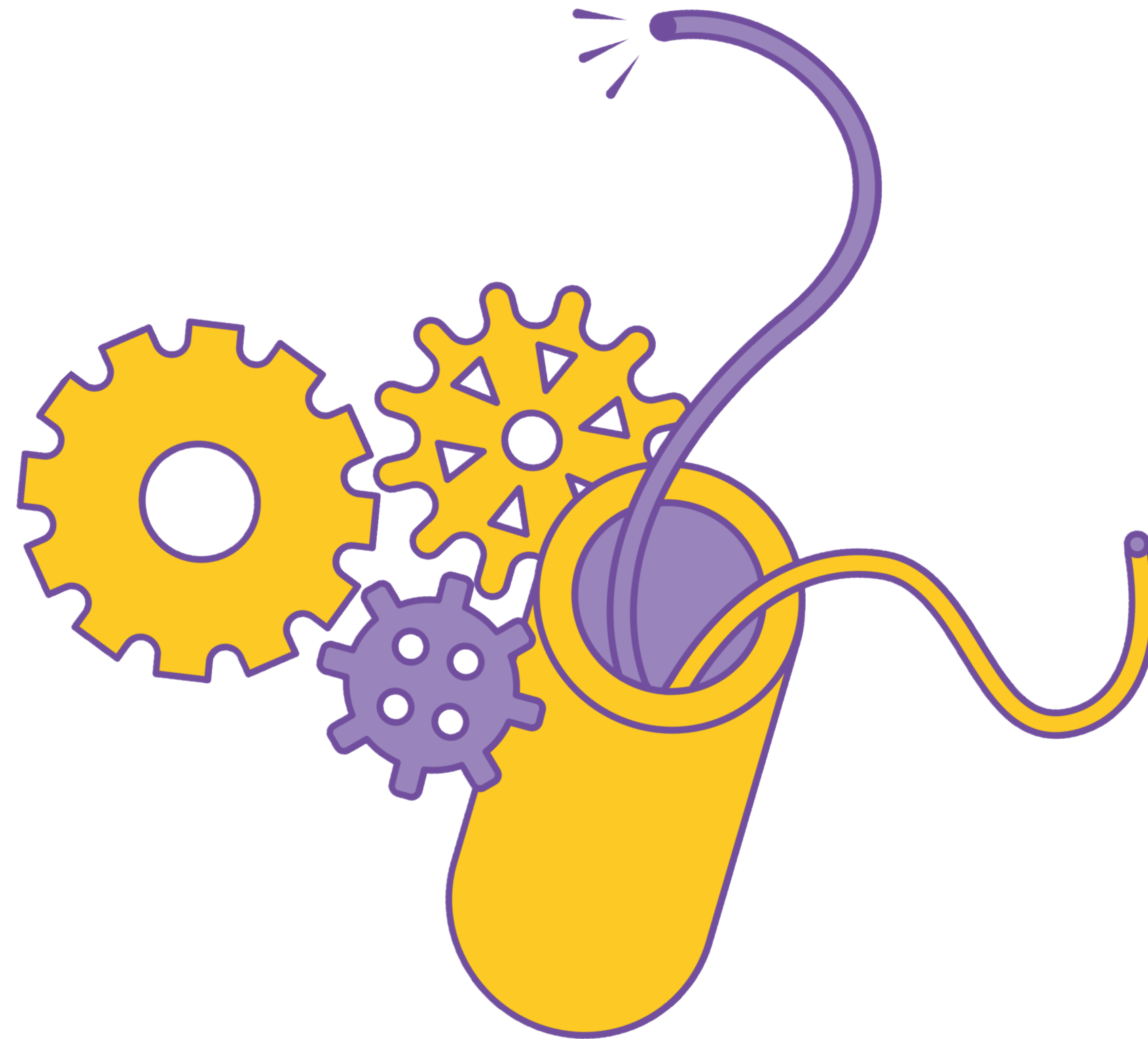
UN LABORATOIRE POUR UN NOUVEAU MODÈLE

UN PROJET NOVATEUR

Lieu de rencontre, d'expérimentation et de création, la MACO offre de manière inédite un nouveau terrain de jeu fertile et stimulant au service de la transition sociale, économique et écologique.

UNE ALTERNATIVE CONCRÈTE

Porteuse d'une nouvelle dynamique, cette initiative répond aux besoins de modifier et d'expérimenter les pratiques de consommation et de production.



DES VALEURS FONDATRICES

Partage

Mutualisation des ressources matérielles et immatérielles

Responsabilisation

Réappropriation du processus de production et de consommation

Durabilité

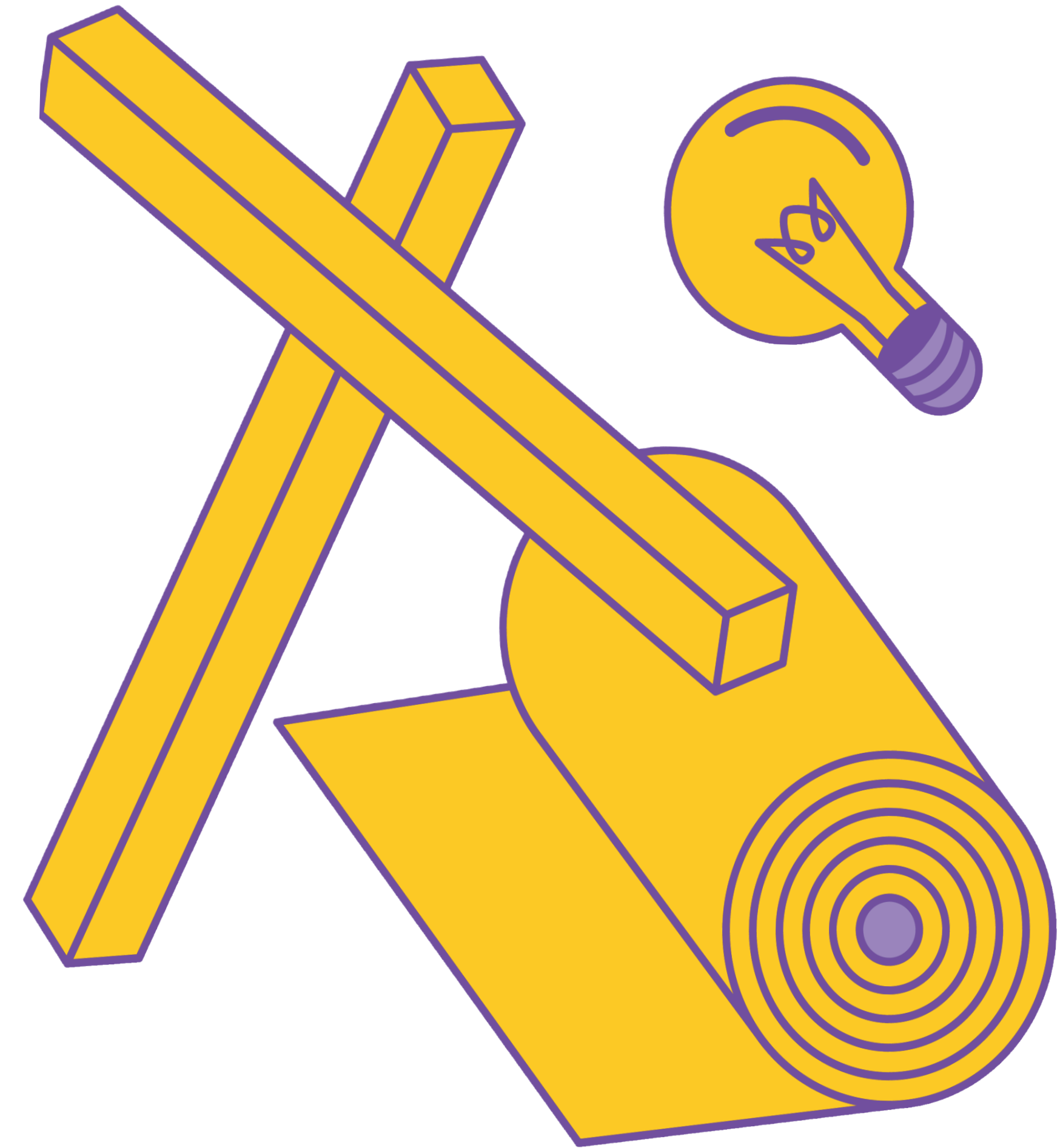
Optimisation et rationalisation des ressources et de leur cycle de vie (récupération, recyclage, réemploi, réparation)

Créativité

Expérimentation de nouveaux modèles

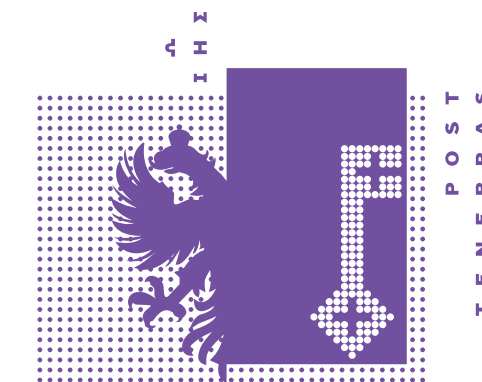
LES IMPACTS DE LA SURCONSOMMATION

- Non-durabilité
- Délocalisation des impacts néfastes
- Non-résilience du système
- Disparition des métiers de l'artisanat
- Dissolution du travail manuel
- Difficulté d'adaptabilité du modèle actuel
- Individualisme et perte de sens



UNE RÉPONSE AUX POLITIQUES PUBLIQUES

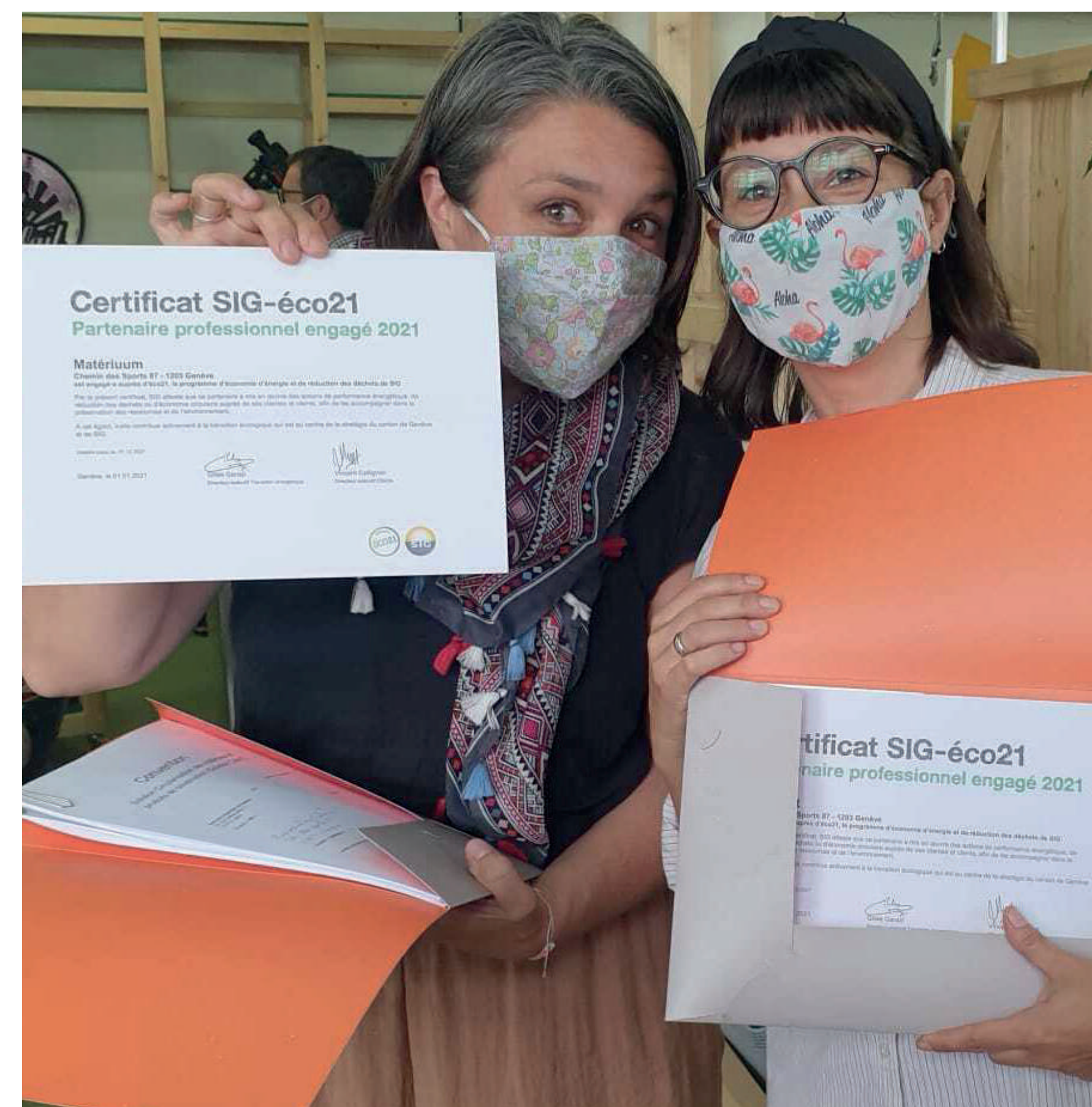
..... UN
PARTENARIAT
VILLE · DE · GENÈVE



COMMUNAL
AGENDA 21

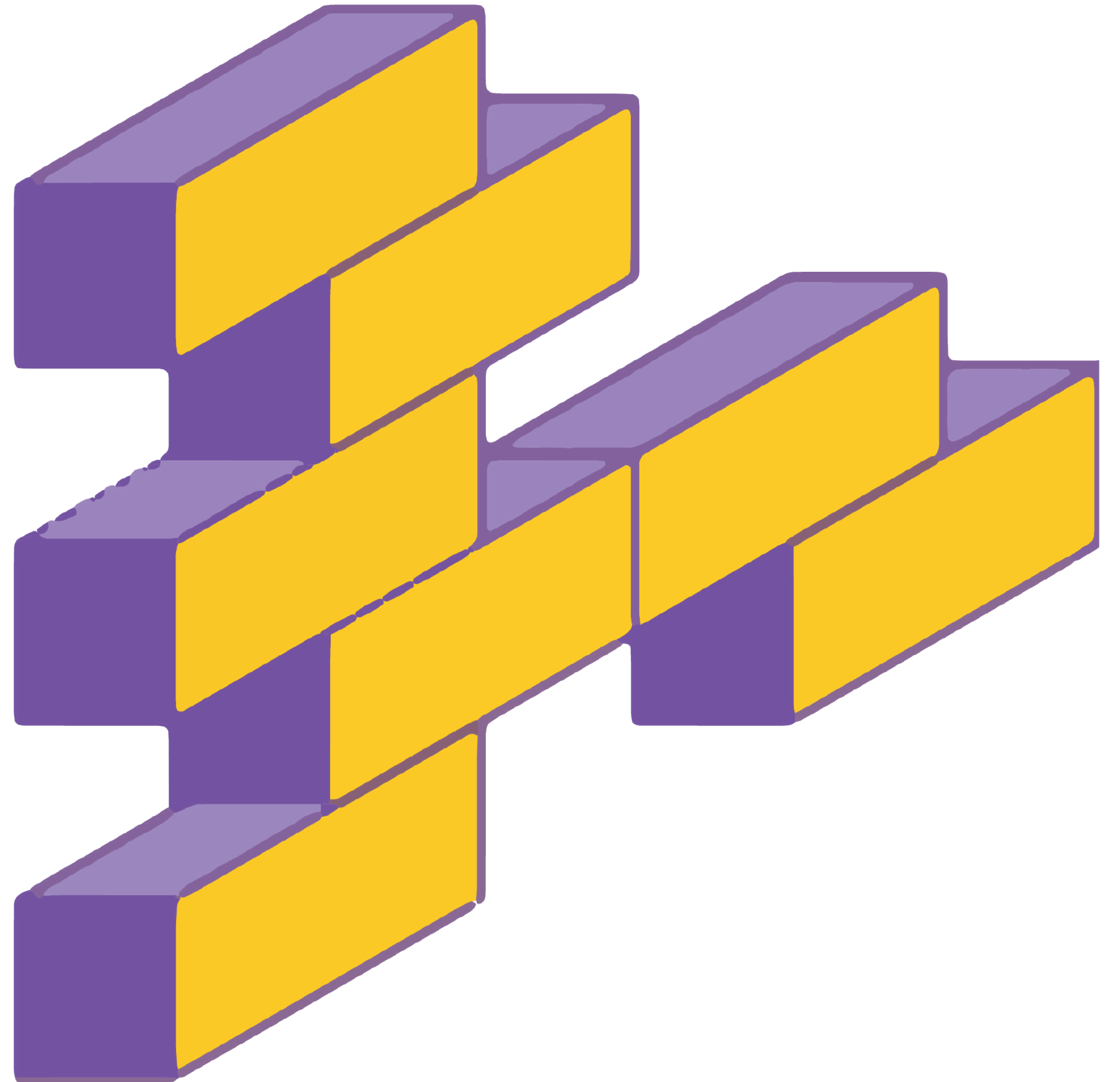
PLAN CLIMAT
CANTONAL 2030

PROGRAMME
FÉDÉRAL ARE
2021 – 2022



UNE RÉPONSE AUX BESOINS DE LA TRANSITION

- RELOCALISATION
- SENSIBILISATION
- EXPÉRIMENTATION
- INNOVATION
- ADHÉSION
- VALORISATION
- RÉAPPROPRIATION
- FORMATION
- RESSOURCES



UNE ALTERNATIVE VERS UN NOUVEAU MODÈLE

- > Le **partage** des technologies, des outils et des connaissances (**mutualisation**);
- > La **responsabilisation** et l'**autonomisation** des individus, qui prennent une autre place dans les processus de production et de consommation;
- > L'**optimisation** et la **rationalisation** de l'usage des matériaux et leur cycle de vie (récupération, recyclage, réemploi durabilité, réparation);
- > L'**expérimentation** de nouveaux modèles de production (numérique, open source, collaborative, participative).



DES BÉNÉFICES MULTIPLES

IMPACTS ÉCONOMIQUES

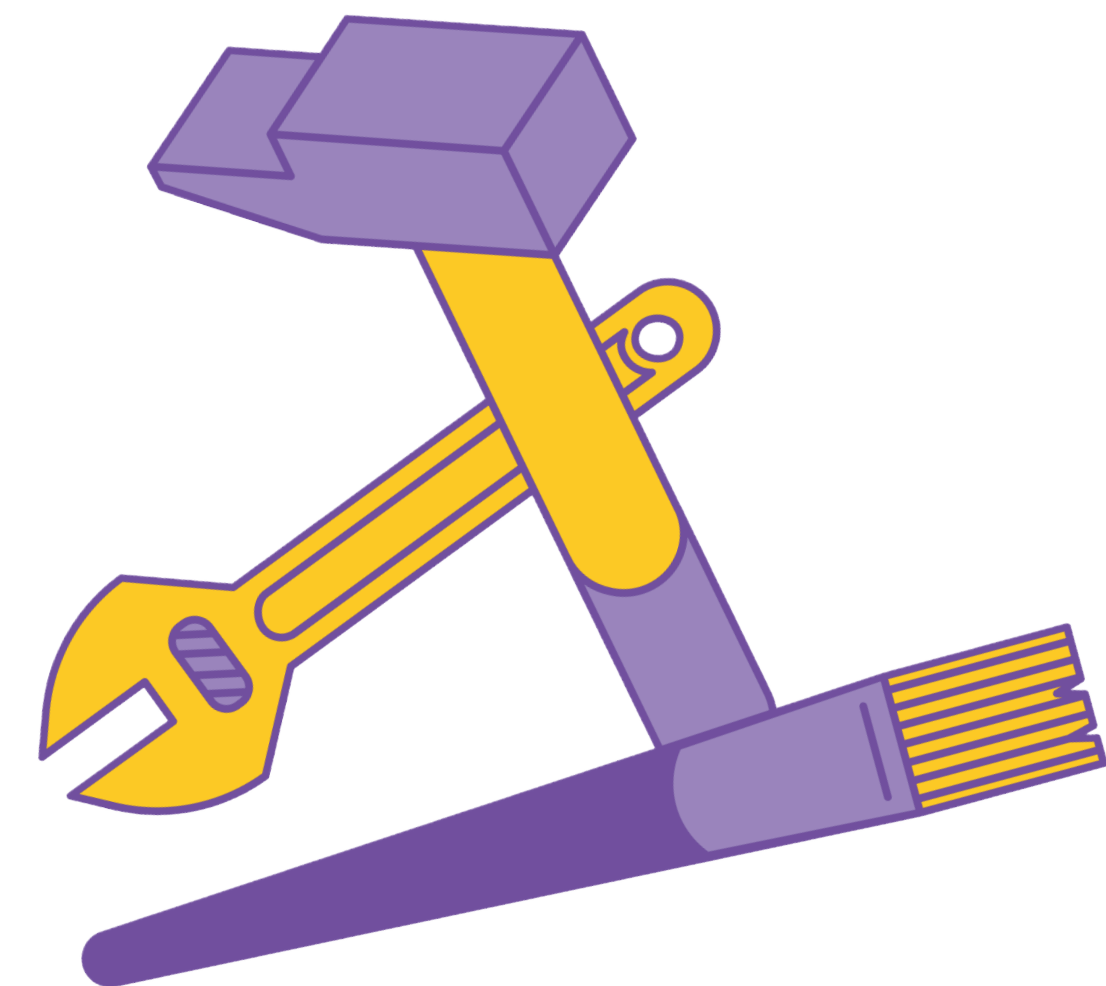
- > Professionnalisation des structures
- > Création d'emplois de la transition
- > Formation et intégration professionnelle dans le cadre de la transition
- > Sensibilisation aux circuits courts et aux métiers de l'artisanat
- > Stimulation de la zone industrielle et favorise les échanges entre les différentes activités économiques

IMPACTS ENVIRONNEMENTAUX

- > Lutte contre le gaspillage des matières premières
- > Promotion des alternatives innovantes en matière d'économie durable auprès du public, des institutions et du tissu économique
- > Sensibilisation aux problématiques liées à la durabilité grâce à l'exemplarité et l'expérimentation concrète

IMPACTS SOCIAUX

- > Encouragement et facilitation des échanges sociaux
- > Lutte contre l'isolement et renforcement des liens entre les acteurs d'une collectivité locale
- > Épanouissement collectif et émulation commune, satisfaction et plaisir du faire soi-même et du faire ensemble
- > Réappropriation de la chaîne de production et de consommation en devenant les acteurs directs
- > Intégration par la formation des personnes en marge



OBJECTIF GÉNÉRAL

Offrir un terrain de jeu de la transition permettant de vivre et d'expérimenter un nouveau modèle de société, de production et de consommation respectueux de l'environnement.

OBJECTIFS SPÉCIFIQUES

- SENSIBILISER
- FORMER
- FAVORISER LA COHÉSION SOCIALE
- TRANSMETTRE

IMPACT ET DURABILITÉ

- > Démontrer la viabilité économique du projet
- > Servir de modèle à d'autres projets
- > Être un laboratoire de la transition
- > Devenir un acteur central de la transition
- > Visibilité auprès du grand public et influence ses comportement
- > Démontrer la faisabilité et obtenir l'adhésion du public d'un changement systémique
- > Réduction de la consommation et appropriation des outils de fabrication

PARTENAIRES



RU



ERNST GÖHNER
STIFTUNG



infomaniak

CONTACTS

SITE INTERNET

www.lamaco.ch

ADRESSE

87 chemin des sports
1203 Genève

022 727 60 00

COORDINATION

Julien Rey
coordination@lamaco.ch

COMITÉ

comite@lamaco.ch

POUR NOUS SOUTENIR

IBAN CH92 09000 0000 1536 9450 5

MERCI !

