

Gestion des encombrants

Déchetterie mobile, débarras hippomobile et Recyclerie



SOMMAIRE

- 1) *Préambule*
- 2) *Problématique*
- 3) *Déchetterie mobile*
- 4) *Débarras à domicile*
- 5) *Recyclerie*
- 6) *Bilan*



PRÉAMBULE

- Ville d'Onex
 - Superficie: 281 ha = 2.81 km²
 - 18'992 habitants
 - Densité: 6 748 hab./km²
 - 90% Cité et 10% Villas
 - Cité
 - Multiculturelle
 - Majoritairement à bas revenus
 - Habitats verticaux

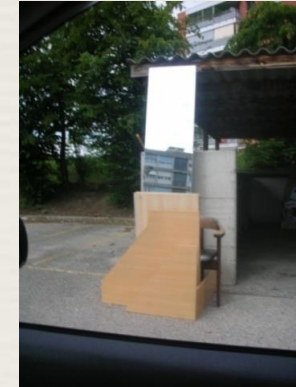


PROBLÉMATIQUE

- Jusqu'en 2003: levée porte à porte quotidienne
 - Une personne et un véhicule
 - Malgré une collecte quotidienne, dès le passage de la Voirie, des encombrants étaient de nouveau sur le trottoir
 - **Coûteux et inefficace**
- Jusqu'à fin 2009: levée porte à porte mensuelle
 - **Problème identique** : horaires non respectés et trottoirs envahis d'encombrants



PROBLÉMATIQUE



PROBLÉMATIQUE

- **Problème de voirie**
 - la propreté des rues est compromise
- **Problème de salubrité publique**
 - déchets spéciaux, solvants, peinture traînant dans les rue; ordinateurs, télévision, réfrigérateurs cassé
- **Problème de sécurité**
 - incendies criminelles proches des habitations
- **Sentiments d'insécurité**



PROBLÉMATIQUE

- Questionnement
 - Revenir à une levée quotidienne?
 - Cher
 - Pas propice à la responsabilisation
 - Mais la ville est « propre »
 - Changer de rythme (hebdomadaire; bimensuel)?

Des questionnements multiples, un mécontentement croissant...



PROBLÉMATIQUE

- Des encombrants sur les trottoirs?
 - Uniquement à Genève
 - Ailleurs, consigne claire et une habitude évidente:

l'encombrant, je suis responsable de son élimination
 - Des **espaces communs kidnappés** pour servir de décharge



QUESTIONNEMENT

- Et si on faisait comme partout ailleurs?
- Si on rétablissait les règles d'un élémentaire bon comportement?
- Si on officialisait des lieux de «décharge»?



QUESTIONNEMENT

- La Ville d'Onex a décidé:
 - Clarifier sa consigne de collecte
 - Plus d'encombrants sur les trottoirs
 - Offrir une déchetterie aux habitants

Naissance de la déchetterie mobile



DÉCHETTERIE MOBILE



Le samedi en tournus dans 4 quartiers:

- Préau de l'école d'Onex-Parc
- Parking de la Mairie
- Préau de l'école des Tattes
- Parking du CO du Marais

Regroupe et officialise les espaces de «décharge»



DÉCHETTERIE MOBILE

- Benne
 - Encombrants incinérables, le bois et la ferraille
- Palox
 - les DEEE (déchets d'équipements électriques et électroniques)
- Containers
 - le papier/carton, le verre, les piles et batteries, les déchets de jardin
- Box
 - les déchets spéciaux (peintures, solvants, insecticides, vernis, détergents, etc....)



DÉCHETTERIE MOBILE



QUESTIONNEMENT

- Quid des personnes à l'AVS?
- Quid des personnes à mobilité réduite?
- Que faire si je n'ai pas de voiture et des objets trop encombrants pour me déplacer à pied?
- ...

Mise en place du débarras à domicile



DÉBARRAS À DOMICILE

- Quand?
Le mercredi
- Comment?
Sur rendez-vous (possibilité de demander un démontage avant débarras)
- Par qui?
Atelier de traction animale de la FOJ

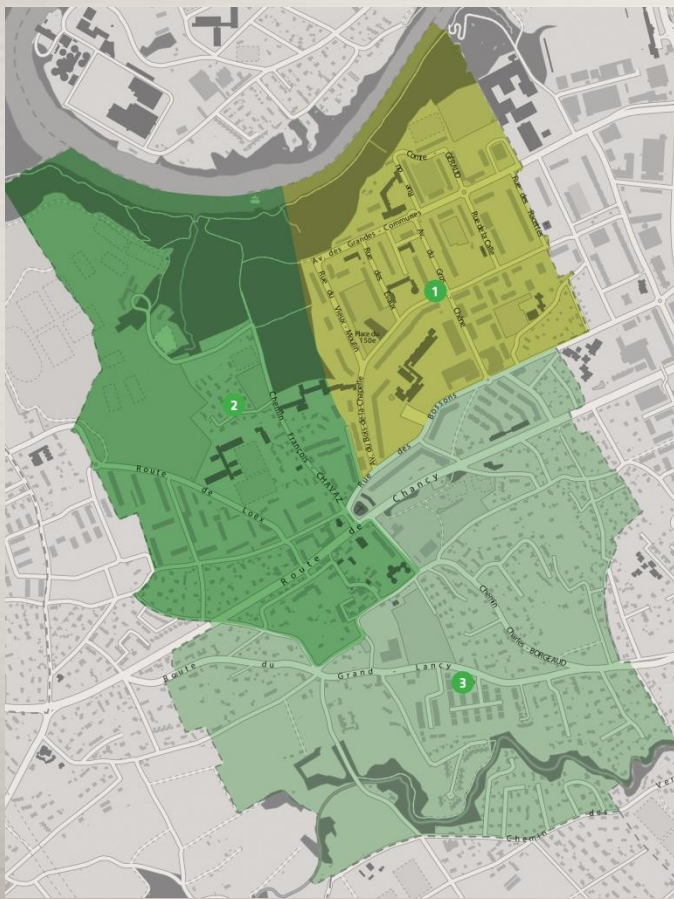


DÉBARRAS À DOMICILE

- Qui?
 - 3 à 4 jeunes
 - 1 maître socio-professionnel
- Avec quoi?
 - Un char tiré par deux chevaux ou un cheval et un mulet



DÉBARRAS À DOMICILE



- Plan des Zones
 - Zone 1: 2 tournées par mois
 - Zones 2 et 3: 1 tournée par mois



DÉBARRAS À DOMICILE

- Tarifs
 - CHF 80.- Tarif normal
 - CHF 10.- Pour les personnes au bénéfice de l'AI ou de l'AVS



DÉBARRAS À DOMICILE

- Evacuation des objets
 - Local central
 - Vidé 1x par mois
 - Objets
 - Evacués via la déchetterie mobile

ou

 - Acheminés vers la Recyclerie



QUESTIONNEMENT

- L'élimination des déchets pose des problèmes écologiques et coûte cher
- Beaucoup d'objets encore en état pourraient combler d'autres personnes
- Certaines personnes se débarrassent d'objets, parfois avec mauvaise conscience, par manque de place

Ouverture de la Recyclerie



RECYCLERIE



RECYCLERIE

- Service qui consiste à faire profiter les autres d'un objet dont on ne veut plus
- Lieux fixe où les objets sélectionnés sur les différents sites de la déchetterie mobile sont mis gratuitement à disposition de la population
- Ouverture tous les premiers samedi du mois de 9h00 à 14h00

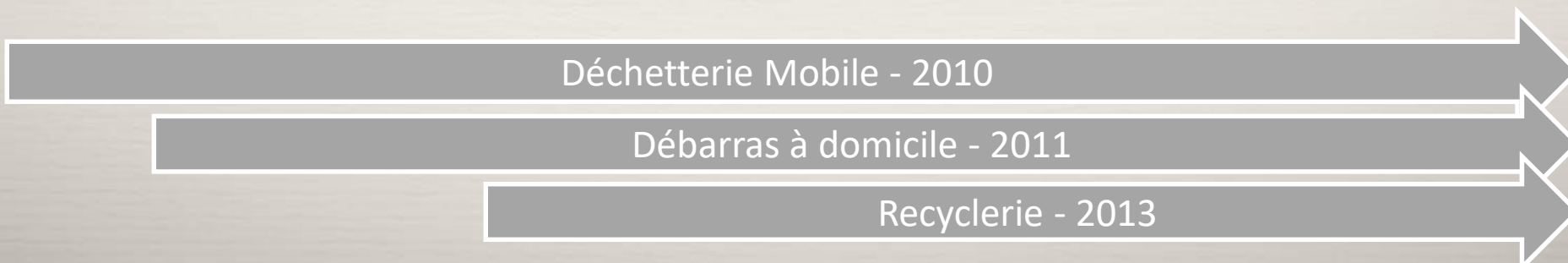
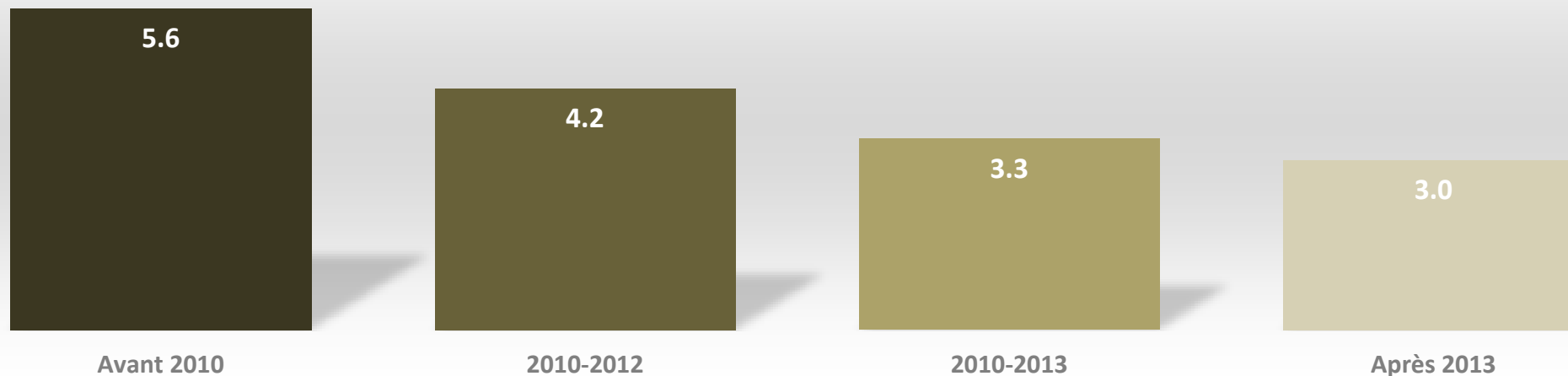


RECYCLERIE



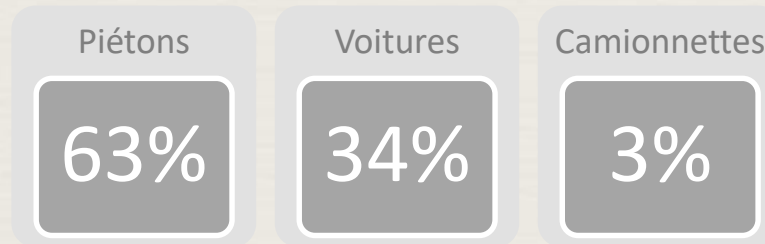
BILAN

Encombrants
Kg/an/hab



BILAN

- Déchetterie mobile
 - Diminution du trafic
 - Accès:



- Diminution des coûts
 - 50% d'économie



BILAN

- Préservation des ressources:
 - Réutilisation d'objets (+ de 8000 objets, soit env. 20 tonnes)
 - Transformation de déchets en ressources
 - Recyclage et valorisation
- Favorise la réinsertion
- Favorise la responsabilisation
- Bénéfice culturel
 - Évolution des comportements vers une écocitoyenneté participative



Questions/réponses

Un grand merci pour votre attention !

