



Quantis



REPUBLIQUE
ET CANTON
DE GENEVE



OUTIL BILAN CARBONE POUR LES VILLES ET LES COMMUNES

PRÉSENTATION

Damien Gumy – État de Genève
Thibault Tribolet – Quantis

04.03.2021

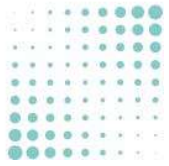
AGENDA

1. Introduction et présentation des objectifs du projet (SCDD)
2. Présentation du cadre méthodologique et du périmètre de l'outil (Quantis)
3. Présentation de l'outil (Quantis)

01

OBJECTIFS DU PROJET





Contexte

Un programme établi par l'Etat et les SIG avec différents mandataires, dont Quantis, pour le développement d'un outil Excel harmonisé de mesure et de suivi des émissions de gaz à effet de serre

Mise à disposition d'une boîte à outils et d'un accompagnement méthodologique afin d'initier des démarches spécifiques dans le domaine du climat: stratégie, diagnostic, plan d'actions, etc., à l'échelle communale:

- Outil bilan carbone pour les villes et les communes
- Outil Eco21-Collectivité développé par les SIG en partenariat avec les services de l'Etat
- Guide PDCom (intégration des enjeux climatiques grâce à la planification territoriale)
-



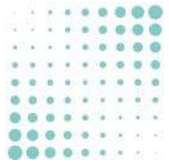
REPUBLIQUE
ET CANTON
DE GENEVE



Quantis

Département du territoire
Service cantonal du développement durable

04/03/2021 - Page 4



Objectifs du projet

Mettre à disposition des communes et villes genevoises un outil Excel harmonisé de mesure et de suivi des émissions de gaz à effet de serre sur leur territoire (outil BC pour les communes):

- Développer l'outil en collaboration avec des communes-pilotes de différent profil et différente taille: *Dardagny, Collex-Bossy, Ville de Lancy et Ville de Genève*
- Proposer un outil simple d'utilisation, adapté à toutes les communes et compatible avec la méthodologie utilisée à l'échelle cantonale
- Intégrer l'outil BC pour les communes dans l'outil éco21-Collectivité développé par les SIG



REPUBLIQUE
ET CANTON
DE GENEVE



Quantis

Département du territoire
Service cantonal du développement durable

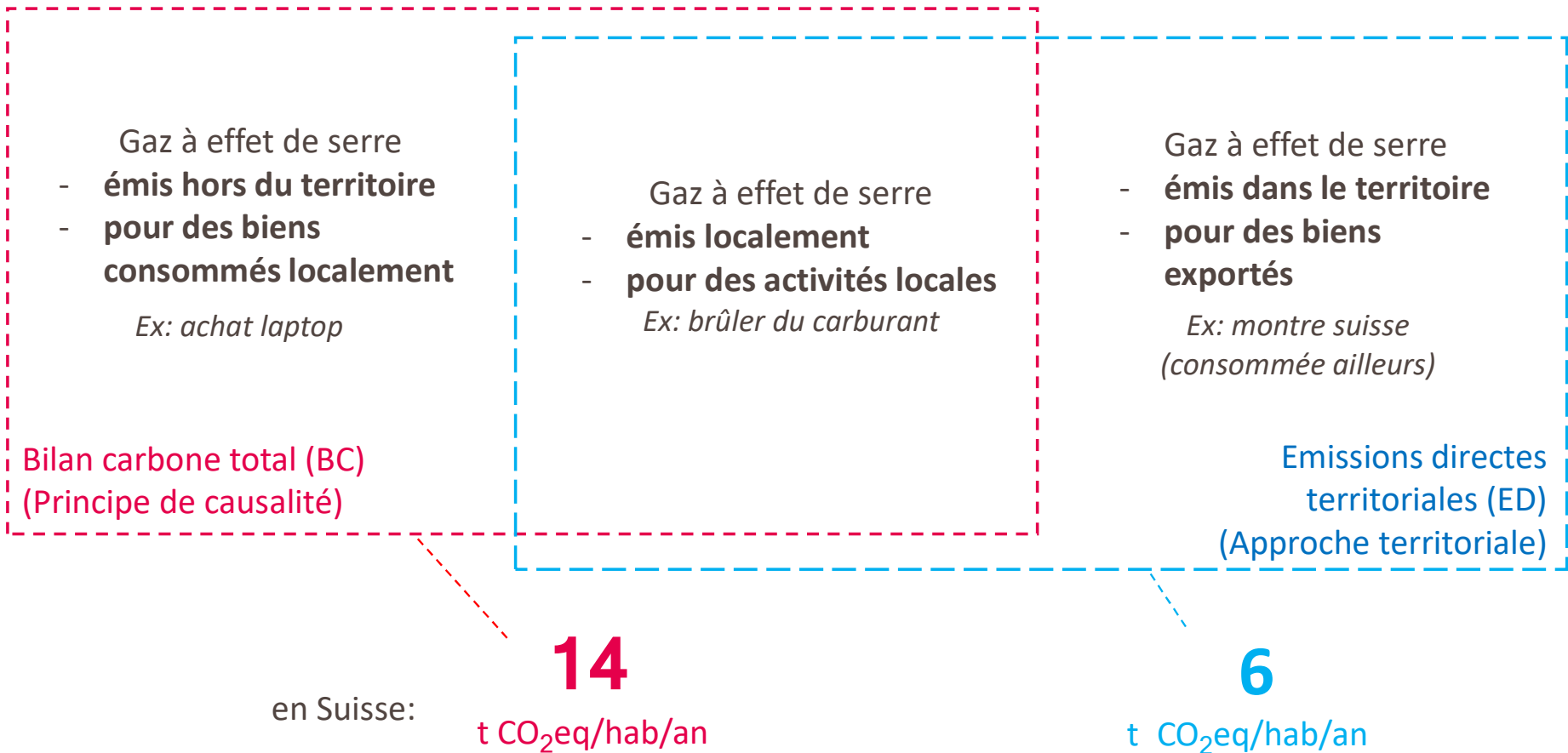
04/03/2021 - Page 5

02

**PRÉSENTATION DU
CADRE
MÉTHODOLOGIQUE ET
DU PÉRIMÈTRE DE
L'OUTIL**

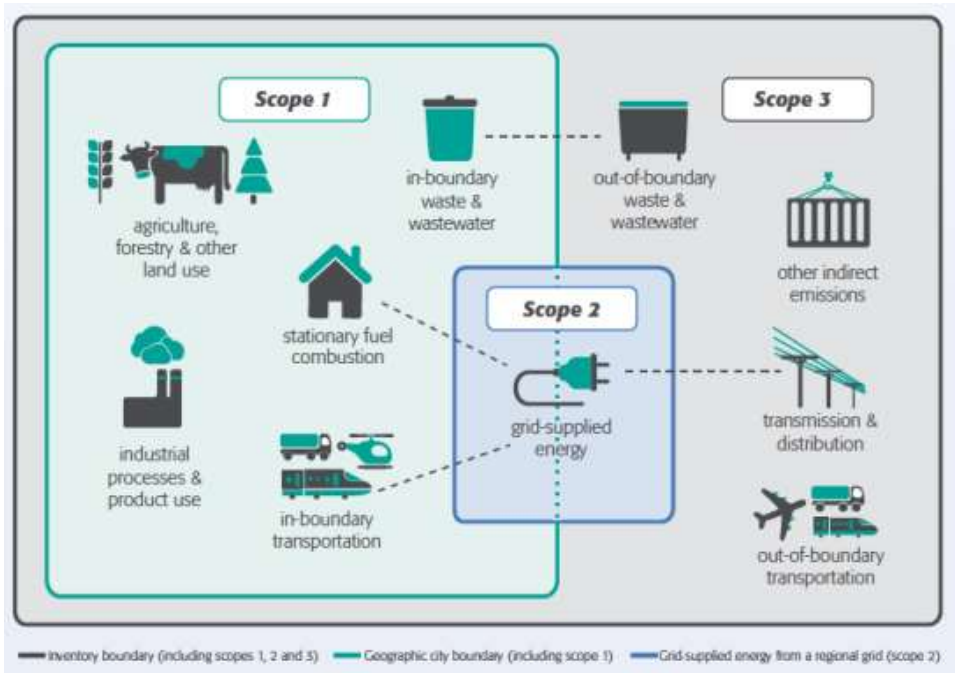


APPROCHE BILAN CARBONE VS APPROCHE TERRITORIALE

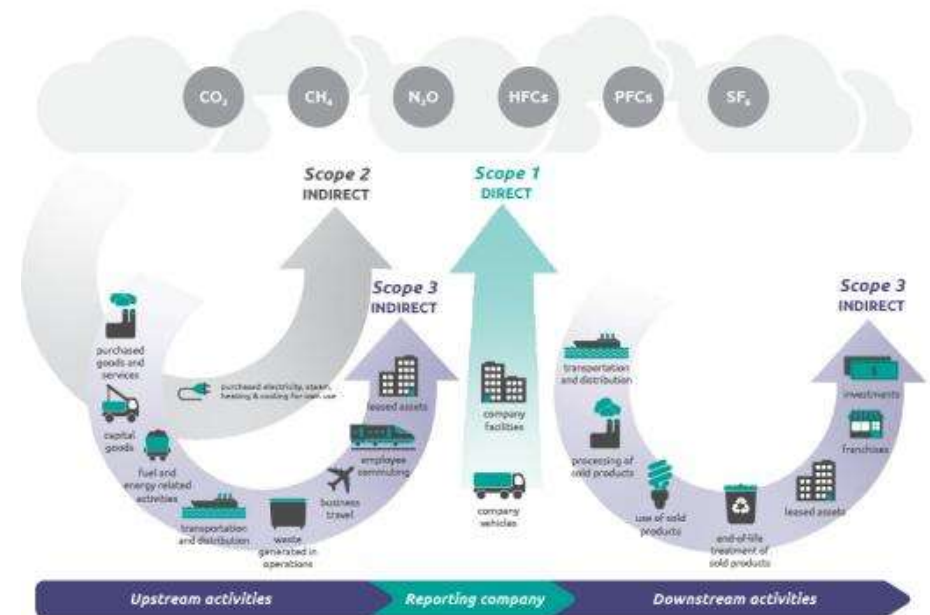


CADRE MÉTHODOLOGIQUE: GHG PROTOCOL

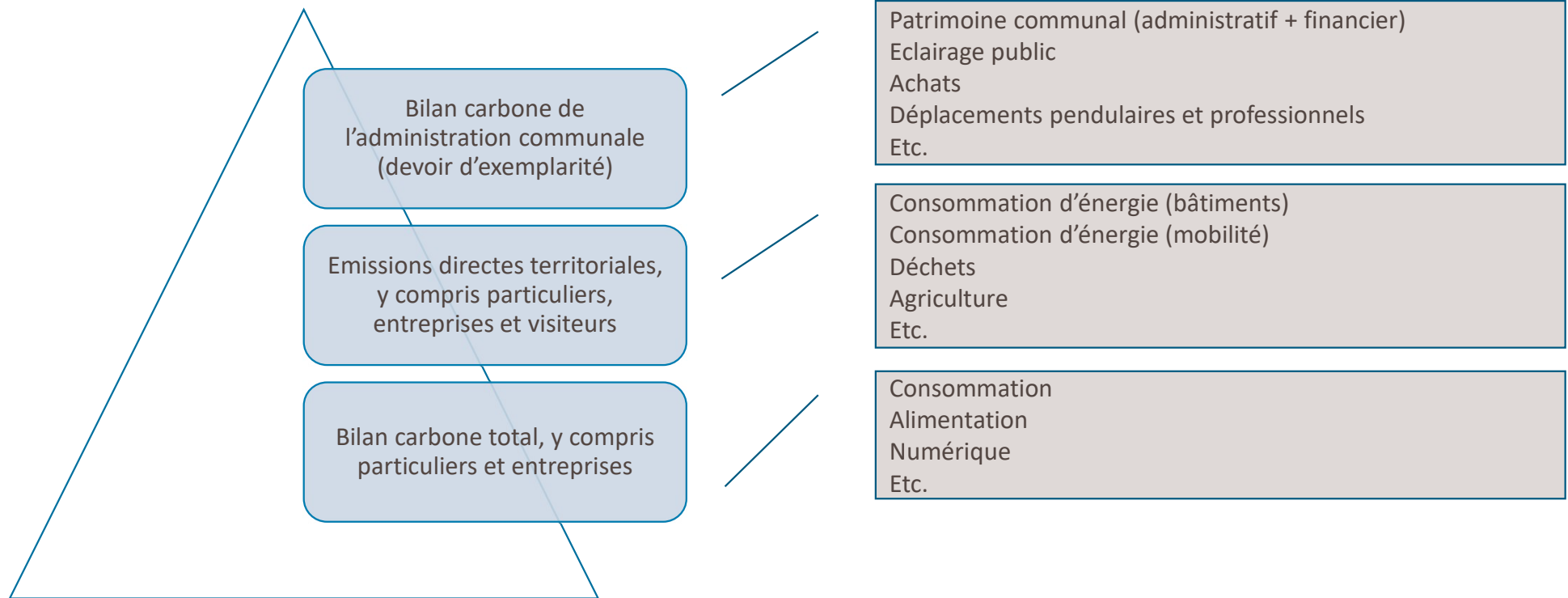
Inventaire territorial: GHG Protocol Community Scale



Inventaire administration: GHG Protocol Corporate Standard



PÉRIMÈTRES ET ACTIVITÉS INCLUS DANS BILAN GES



Bilan carbone de la commune/ville

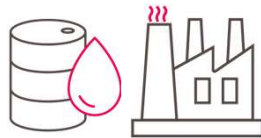
Émissions directes



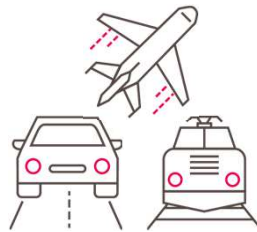
Traitement des déchets
et des eaux usées



Agriculture et
affectation du territoire



Énergie stationnaire



Mobilité

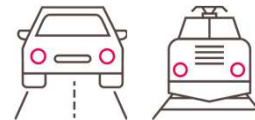
Émissions indirectes



Consommation des
ménages



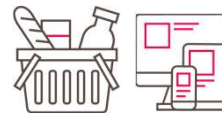
Électricité



Mobilité



Construction et
infrastructure



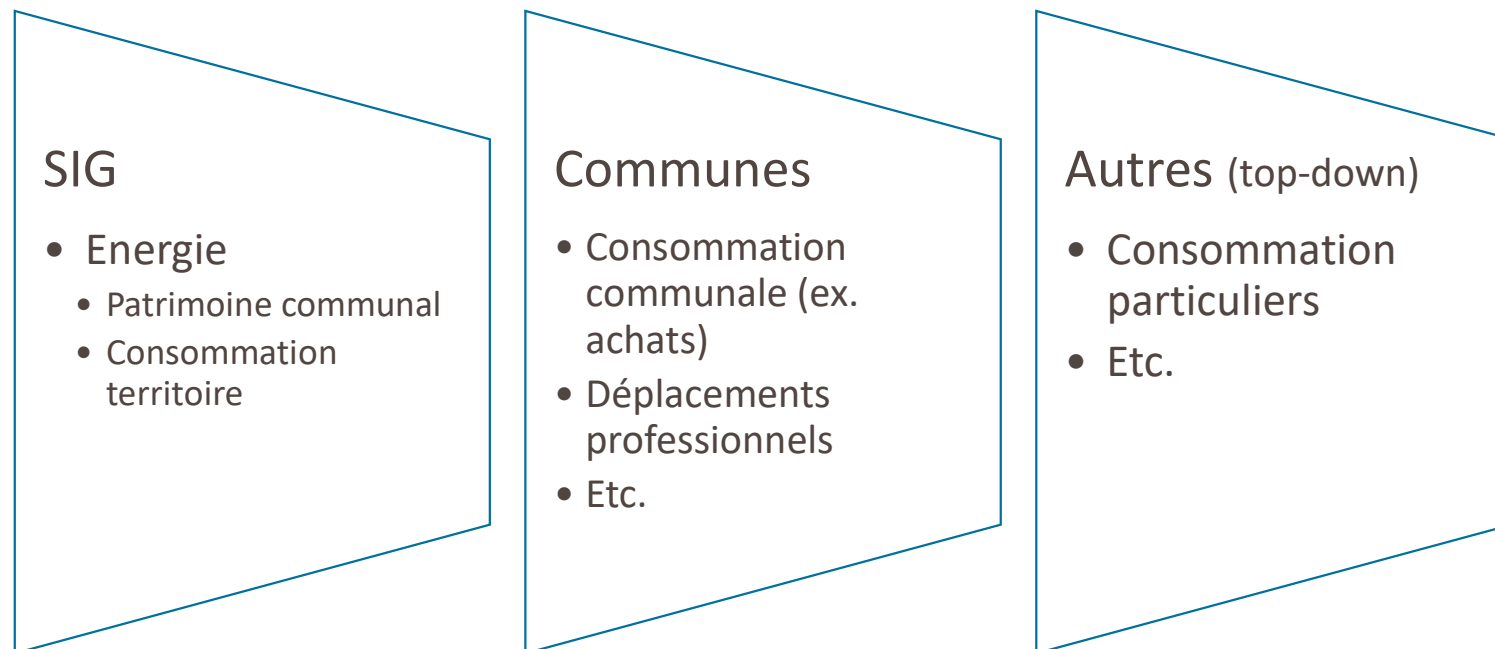
Achats



Énergie stationnaire

Bilan de l'administration communale

SOURCES DES DONNÉES



03

**PRÉSENTATION DE
L'OUTIL**

